

VÝROČNÍ ZPRÁVA O ČINNOSTI RADY STUDIJNÍHO PROGRAMU
B,N 1512 - ANTROPOLOGIE
ZA ROK 2012

Předkládá:

Doc. Petr Lozoviuk, Ph.D.

předseda rady

Plzeň, 28. ledna 2013

1. PREAMBULE

Rada studijního programu *Antropologie* (dále jen Rada) je ustavena v souladu s články 4 a 5 Studijního a zkušebního řádu Západočeské univerzity v Plzni. Je koncepčním orgánem, který spravuje obory:

bakalářský studijní obor *Sociální a kulturní antropologie* (6107R007),
forma studia prezenční i kombinovaná
navazující magisterský studijní obor *Sociální a kulturní antropologie* (6107T007)
navazující magisterský studijní obor *Antropologie populací minulosti* (1512T003)
realizovaných katedrou antropologie

Zřízení Rady bylo schváleno Vědeckou radou Fakulty filozofické na zasedání 3. října 2012. Rada byla jmenována děkanem fakulty ke dni 1. ledna 2013 ve složení:

Předseda rady a garant programu: Doc. Petr Lozoviuk, Ph.D.
Garant oborů *Sociální a kulturní antropologie*: Doc. Petr Lozoviuk, Ph.D.
Garant oboru *Antropologie populací minulosti*: Doc. Karel Nováček, Ph.D.
Vedoucí katedry antropologie: Doc. Petr Lozoviuk, Ph.D.
Ostatní členové: Doc. PhDr. Marek Jakoubek, Ph.D.
Mgr. Tomáš Hirt, Ph.D.
RNDr. Vladimír Blažek, CSc.

Tato Výroční zpráva o činnosti Rady byla vypracována v souladu s článkem 4 Studijního a zkušebního řádu Západočeské univerzity v Plzni a předložena dne 28. ledna 2013 předsedou Rady děkanovi ke zveřejnění.

2. ČINNOST RADY V ROCE 2012

Rada v roce 2012 byla poprvé ustavena. Zaměřila se zejména na přípravu nového akademického roku 2013/14. Rada nepřijala žádná zásadní usnesení.

V roce 2012 byly Akreditační komisi České republiky podány žádosti o prodloužení platnosti akreditace navazujících magisterských oborů *Sociální a kulturní antropologie* a *Antropologie populací minulosti*. Tyto žádosti budou teprve projednány. V roce 2013 nebude třeba připravovat žádné žádosti o prodloužení platnosti akreditace. Rada nenavrhuje připravit žádné nové žádosti o akreditaci oboru název oboru.

Změny garantů oboru

bakalářský studijní obor *Sociální a kulturní antropologie* (6107R007),
forma studia prezenční i kombinovaná
- dohodnuta změna garanta oboru z Prof. RNDr. Ivo Budila, Ph.D. na
Doc. PhDr. Marka Jakoubka, Ph.D.

navazující magisterský studijní obor *Sociální a kulturní antropologie* (6107T007)
- na základě žádosti o reakreditaci navazujícího magisterského oboru se mění garant oboru z Prof. RNDr. Ivo Budila, Ph.D. na Doc. Petra Lozoviuka, Ph.D.

navazující magisterský studijní obor *Antropologie populací minulosti* (1512T003)

- na základě žádosti o reakreditaci navazujícího magisterského oboru se mění garant oboru z Mgr. Vladimíra Sládka, Ph.D. na Doc. Mgr. Karla Nováčka, Ph.D.

3. HODNOCENÍ REALIZACE STUDIJNÍHO PROGRAMU V AKADEMICKÉM ROCE 2011/12

V akademickém roce 2011/12 byly realizovány všechny obory programu.

Rada obdržela informace o přijímacím řízení pro akademický rok 2012/13 z června (viz příloha č. 1), informace o průběhu studia ve studijním programu v akademickém roce 2011/12, zejména informaci o průběhu neúspěšných studií (viz příloha č. 2) a informace o průběhu státních závěrečných zkoušek (viz příloha 3). Na základě vyhodnocení těchto informací Rada konstatovala, že realizace studijního programu probíhala v akademickém roce 2011/12 řádně a bez problémů a nevyžaduje žádné zásadní změny.

Vedoucí katedry seznámil Radu s rozsahem studentské vědecké a jiné tvůrčí činnosti související s programem.

V roce 2012 byly realizovány a úspěšně dokončeny SGS projekty GA ZČU:

- Proměny československého pohraničí – interdisciplinární přístup (řešitel: Mgr. Svatoslava Marková)
- Terénní antropologie: metody výzkumu etážových kosterních hřbitovů (řešitel: Mgr. Patrik Galeta, Ph.D.)
- Vliv kulturní produkce na konstrukci identity (řešitel: Mgr. Nikola Balaš)
- Sociální rozměr odpadu (řešitel: Mgr. Lenka Brunclíková)
- Mobilita studentů: výzkum paleolitické lokality jeskyně Lapa do Picareiro (Portugalsko) (řešitel: Mgr. Lukáš Friedl)
- AntropoWebzin – podpora vydávání odborného periodika 2011-2012 (řešitel: PhDr. Jiří Woitsch, Ph.D.)
- Sociální změna u usazených pastevců na Balkáně (řešitel: Mgr. Gabriela Fatková)

Za přispění dotace v rámci projektů SVK GA ZČU byly realizovány 2 studentské konference:

- 8. mezinárodní studentská vědecká konference AntropoWebu (řešitel: PhDr. Jiří Woitsch, Ph.D.)
- Sympozium Balcanicum II. (řešitel: Mgr. Gabriela Fatková)
- za účasti studentů doktorského studijního oboru Etnologie se uskutečnila i konference Festivalu arabské kultury

Studenti se rovněž aktivně zapojují do výzkumných aktivit katedry – výzkumné analýzy, šetření prováděné na základě zakázek ze strany mimoakademických institucí (ministerstva, krajské úřady, obce, nevládní neziskové organizace). Rovněž se zapojují do projektů, které katedra realizuje pro rozvoj oboru a pracoviště a které jsou podpořeny z programu OPVK.

Spolupráce akademických pracovníků a studentů se projevuje i v případě občanského sdružení AntropoWeb. AntropoWeb je českým společenskovědním portálem, provozovaným ve spolupráci s Katedrou antropologie, Filozofické fakulty, Západočeské univerzity v Plzni. Tematicky se zaměřuje na vědní disciplínu sociální a kulturní antropologii, ale i jí blízké a příbuzné obory (historickou antropologii, archeologii, politickou antropologii, politickou vědu, sociologii, filosofickou antropologii, filosofii, antropologii náboženství, religionistiku, psychologii).

AntropoWeb se skládá z několika částí:

- WEBZINU, zajišťujícího pravidelný přísun kvalitních textů, recenzí a diskusí na aktuální témata
- ROZCESTNÍKU po českých a světových webových stránkách, zaměřených obdobně jako AW, zajištěním aktuálních informací o knižních novinkách (relevantních k zaměření webu) na českých a slovenských pultech, aktuálních informací o dalších (tištěných) periodících
- DATABÁZE STUDIJNÍCH MATERIÁLŮ, sestávající jednak z poznámek k přednáškám na FF ZČU a jednak z odborných textů. Přístup do databáze textů je však povolen pouze studentům a pedagogům FF ZČU.

Tým AntropoWebu, složený především ze studentů, též pořádá akce, jež mají za cíl podpořit a rozvíjet disciplínu sociální a kulturní antropologii. Na podzim pořádá odborné, tematické studentské konference, celoročně pak veřejné přednášky významných osobností (především českých) humanitních věd.

Děkan fakulty ocenil za výjimečné studijní výsledky, diplomovou/bakalářskou práci, výkon u státních závěrečných zkoušek tyto studenty:

Dále vedoucí katedry seznámil Radu s vědeckou a jinou tvůrčí činností související s programem.

Studenti jsou aktivně zapojováni do probíhajících projektů OPVK a ostatních projektů rezortních ministerstev.

V roce 2012 byly úspěšně dokončeny 2 projekty OPVK, 1 projekt FRVŠ a 1 projekt GAČR. Od května 2012 začalo řešení projektu dalšího projektu OPVK NOTES- Nové technologie ve vědách o (současných i minulých) společnostech (CZ.1.07/2.3.00/20.0135)

Ukončené OPVK

- CEROP - Cesta k rovinným příležitostem, možnosti a limity vzdělávání sociokulturně znevýhodněných osob - reg. číslo CZ.1.07/1.2.00/08.0013, tento projekt je spolufinancován Evropským sociálním fondem a státním rozpočtem České republiky.
- INSPOT - Inovace studia v souladu s požadavky trhu práce, reg. číslo CZ.1.07/2.2.00/07.0230, tento projekt je spolufinancován Evropským sociálním fondem a státním rozpočtem České republiky.

Ukončený projekt FRVŠ

- Audiovizuální technologie a analytické SW ve výuce sociální a kulturní antropologie

Ukončený projekt GAČR

- Komplexní výzkum společenství (ex)vejvodovských Čechů a proměn jeho identity. (řešitel: PhDr. Marek Jakoubek, Ph.D.)

Spolupráce akademických pracovníků a studentů probíhá i v rámci rezortního ministerského grantu **NAKI** – Sídlní a krajinný prostor jako odraz kulturního dědictví a paměti národa, pod. reg. č. DF12P01OVV008.

Již několik let úspěšně funguje cyklus přednášek **AntroWebzinu**, kdy jsou zváni význační odborníci. V roce 2012 to byli například:

- Petr Gibas, MSc.
- Nicolas Maslowski
- PhDr. Csaba Szaló, Ph.D.
- PhDr. Jiří Woitsch, Ph.D.
- Mgr. Karolína Pauknerová, Ph.D.

V rámci projektu OPVK NOTES – Nové technologie ve vědách o (současných i minulých) společnostech (CZ.1.07/2.3.00/20.0135) jsou realizovány semináře SOVA, jejichž cílem je poskytnout sociálně vědním akademickým pracovníkům, výzkumným pracovníkům a studentům na postgraduální úrovni (případně vynikajícím magisterským studentům) doplňkové vzdělávací aktivity, aby byli připraveni realizovat, vést, koordinovat a (mediálně) prezentovat vlastní rozvojové a výzkumné projekty z oblasti aplikovaného i základního výzkumu. Témata vzdělávacích seminářů SOVA se zaměřují zejména na rozvoj tzv. měkkých dovedností (soft skills), prezentačních technik či znalostí v oblasti projektového řízení.

V roce 2012 byly realizovány semináře:

- Interaktivní kurz rétoriky
- Možnosti využití geografických informačních systémů ve společenských vědách
- Osobní data v kvalitativním výzkumu

Pro studenty jsou rovněž pořádány praktické semináře PRASE. PRAktické SEmináře byly realizovány v rámci projektu INSPOT – Inovace studia v souladu s požadavky trhu práce (CZ.1.07/2.2.00/07.0230).

V roce 2012 byly realizovány semináře:

- Tlumočení v antropologické praxi
- Zvýšení stylistických a jazykových kompetencí využitelných při písemném projevu
- Elektronické informační zdroje a práce s databázemi pro správu bibliografických dat
- Antropologie v archeologické praxi
- Úvod do práce s poloprofesionální videokamerou pro studenty společenských věd

Studenti se v rámci výuky účastní výzkumů v terénu, praxí v neziskových organizacích, praxí v muzeích.

Vedoucí katedry rovněž Radu informoval o průběhu a rozsahu mobilit studentů v akademickém roce 2011/12. Oproti akademickému roku 2010/2011, kdy v rámci ERASMU vyjelo 11 studentů našich oborů, zájem v roce 2011/2012 klesl. V akademickém roce 2011/2012 vycestovalo 5 studentů našich oborů.

Rada konstatovala, že mobilita je postačující. Rada navrhuje pokračovat v co největší informovanosti studentů o zahraničních mobilitách, zveřejňování a doporučování aktuálních nabídek zahraničních institucí.

Závěrem vedoucí katedry Radu informoval o výsledcích studentského hodnocení kvality výuky týkající se předmětů programu a seznámil ji s relevantními připomínkami studentů. Na základě těchto informací Rada konstatovala, že v programu není třeba přijmout žádné změny.

4. REALIZACE PROGRAMU V AKADEMICKÉM ROCE 2012/13 A PŘIJÍMACÍ ŘÍZENÍ PRO ROK 2013/14

Vedoucí katedry informoval radu o průběhu a realizaci studijního programu v tomto akademickém roce. Rada konstatovala, že program je realizován řádně a bez problémů.

Vedoucí katedry informoval radu o složení komisí pro státní závěrečné zkoušky (viz příloha č. 4), které z důvodu konání opravného termínu SZZ v lednu 2013, předložil ke schválení Vědecké radě FF ZČU na jednání dne 3. 10. 2012.

Rada dále projednala znění tematických okruhů a otázek jednotlivých předmětů státní závěrečné zkoušky. Vedoucí katedry Radu seznámil s harmonogramem státních zkoušek (viz příloha č. 5) a informoval o stavu příprav. Státní závěrečnou zkoušku má zapsáno:

62 studentů bakalářského oboru *Sociální a kulturní antropologie*

8 studentů navazujícího magisterského oboru *Sociální a kulturní antropologie*

17 studentů navazujícího magisterského oboru *Antropologie populací minulosti*

Informace o průběhu státních závěrečných zkoušek a podklady pro studenty včetně těchto otázek budou zveřejněny na www.ksa.zcu.cz; nástěnce KSA do 12. 2. 13.

V souvislosti s přípravou přijímacího řízení Rada projednala podmínky přijímacího řízení pro akademický rok 2013/14 (viz příloha č. 6), schválené Akademickým senátem FF ZČU dne 21. září 2012. Dále Rada projednala podobu přijímacího testu a schválila znění vzorových testů (viz příloha č. 7) i seznam doporučené literatury pro uchazeče (viz příloha č. 8). Tyto informace byly zveřejněny na webu fakulty v sekci pro uchazeče k 30. listopadu 2012.

5. NÁVRHY ZMĚN VE STUDIJNÍM PROGRAMU PRO AKADEMICKÝ ROK 2013/14

Rada projednala podklady pro Akreditační komisi Západočeské univerzity v Plzni a vypracovala návrhy změn ve studijních plánech (viz příloha č. 9), návrhy změn předmětů (viz příloha č. 10) a návrhy nových předmětů (viz příloha č. 11) pro akademický rok 2013/14.

Rada rozhodla, že nebude v akademickém roce 2013/14 otevírat certifikátové programy. Z tohoto důvodu nepřipravuje ani nenavrhuje žádné nové certifikátové programy.

Na druhou stranu Rada navrhuje zrušit certifikační programy:
Sociální integrace: teorie a praxe.

Rada projednala návrhy témat kvalifikačních prací pro akademický rok 2013/14 (viz příloha č. 13). Předpokládá se, že téma bakalářské práce si bude volit

55 studentů oboru *Sociální a kulturní antropologie*

a téma diplomové práce si bude volit

22 studentů oboru *Sociální a kulturní antropologie*

13 studentů oboru *Antropologie populací minulosti*

Termín odevzdání podkladů pro zadání byl stanoven na 15. 5. 2013. Témata kvalifikačních prací budou zveřejněna 12. 2. 2013 na www.ksa.zcu, nástěnce KSA.

PŘÍLOHA Č. 1: INFORMACE O PŘIJÍMACÍM ŘÍZENÍ PRO AKADEMICKÝ ROK 2012/13

PŘÍLOHA Č. 2: INFORMACE O PRŮBĚHU STUDIA V AKADEMICKÉM ROCE 2011/12

PŘÍLOHA Č. 3: INFORMACE O PRŮBĚHU STÁTNÍCH ZÁVĚREČNÝCH ZKOUŠEK V AKAD. ROCE 2011/12

PŘÍLOHA Č. 4: SLOŽENÍ KOMISÍ PRO STÁTNÍ ZÁVĚREČNÉ ZKOUŠKY V AKADEMICKÉM ROCE 2012/13

PŘÍLOHA Č. 5: HARMONOGRAM ODEVZDÁVÁNÍ KVALIFIKAČNÍCH PRACÍ A STÁTNÍCH ZÁVĚREČNÝCH ZKOUŠEK V AKADEMICKÉM ROCE 2012/13

PŘÍLOHA Č. 6: PODMÍNKY PŘIJÍMACÍHO ŘÍZENÍ PRO AKADEMICKÝ ROK 2013/14

PŘÍLOHA Č. 7: VZOROVÉ PŘIJÍMACÍ TESTY

PŘÍLOHA Č. 8: SEZNAM DOPORUČENÉ LITERATURY PRO UCHAZEČE

PŘÍLOHA Č. 9: ZMĚNY VE STUDIJNÍCH PLÁNECH PRO AKADEMICKÝ ROK 2013/14

PŘÍLOHA Č. 10: NÁVRHY ZMĚN PŘEDMĚTŮ PRO AKADEMICKÝ ROK 2013/14

PŘÍLOHA Č. 11: NÁVRHY NOVÝCH PŘEDMĚTŮ PRO AKADEMICKÝ ROK 2012/13

PŘÍLOHA Č. 12: ZMĚNY V CERTIFIKÁTOVÝCH PROGRAMECH PRO AKADEMICKÝ ROK 2013/14

PŘÍLOHA Č. 13: NÁVRHY TÉMAT KVALIFIKAČNÍCH PRACÍ PRO AKADEMICKÝ ROK 2013/14

PŘÍLOHA Č. 1: INFORMACE O PŘIJÍMACÍM ŘÍZENÍ V ROCE 2012 (PRO AKADEMICKÝ ROK 2012/13)

STUDIJNÍ PROGRAM ANTROPOLOGIE Informace o průběhu přijímacího řízení v akademickém roce 2012/13

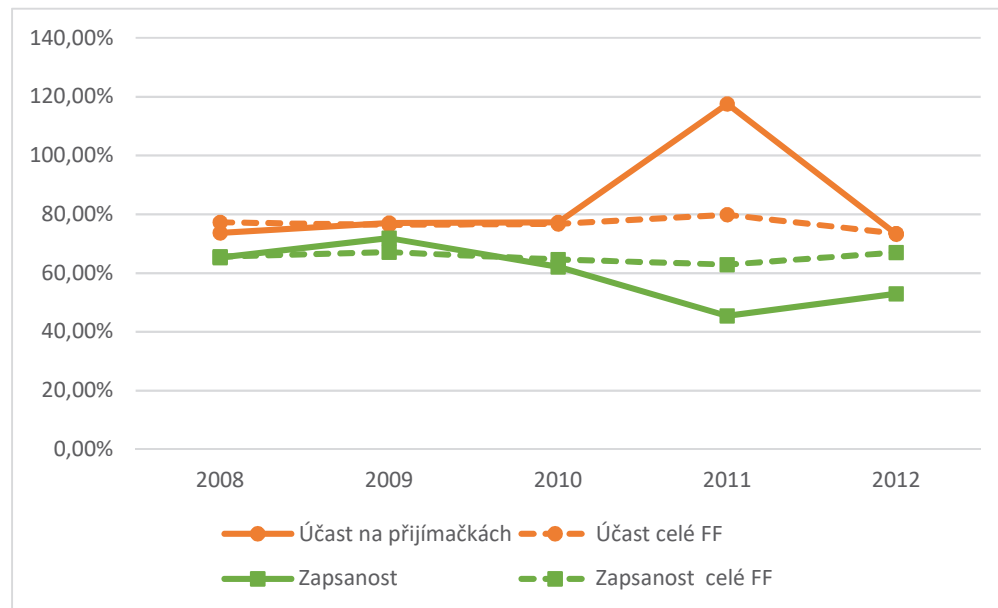
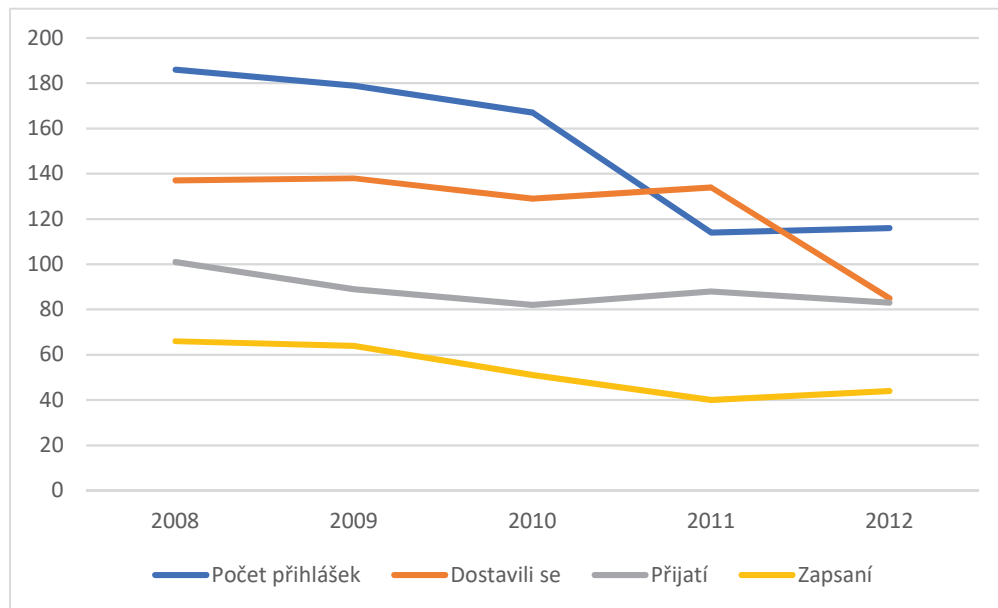
BAKALÁŘSKÝ OBOR SOCIÁLNÍ A KULTURNÍ ANTROPOLOGIE

Velikost zájmu

	2008	2009	2010	2011	2012
Počet přihlášek	186	179	167	114	116
Dostavili se	137	138	129	134	85
Přijatí	101	89	82	88	83
Zapsaní	66	64	51	40	44

Serióznost zájmu

	2008	2009	2010	2011	2012
Účast na přijímačkách	73,66%	77,09%	77,25%	117,54%	73,28%
Účast celé FF	77,31%	76,39%	76,73%	79,83%	73,47%
Zapsanost	65,35%	71,91%	62,20%	45,45%	53,01%
Zapsanost celé FF	65,60%	67,14%	64,64%	62,89%	67,05%



STUDIJNÍ PROGRAM ANTROPOLOGIE
 Informace o průběhu přijímacího řízení v akademickém roce 2012/13

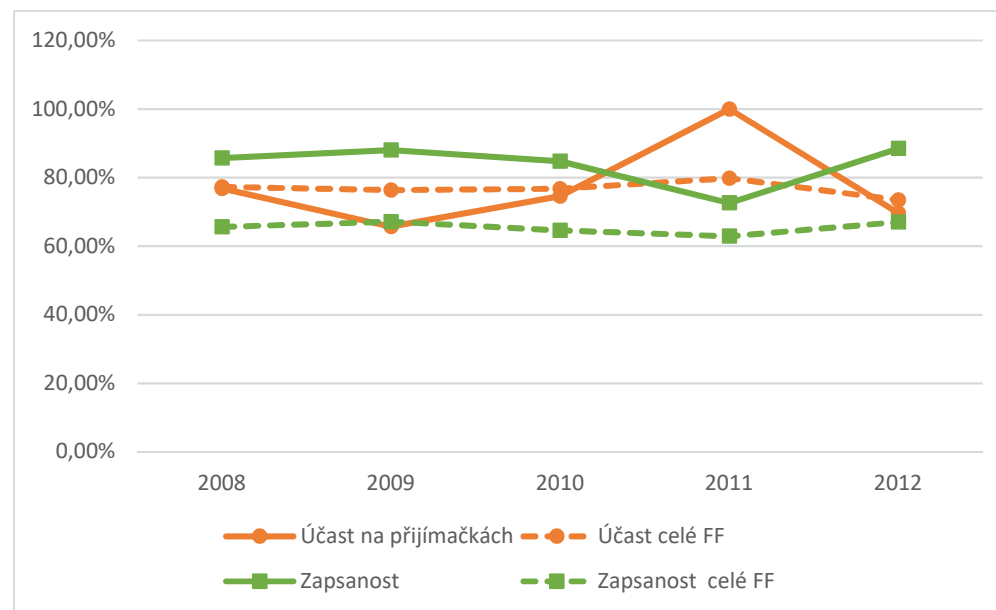
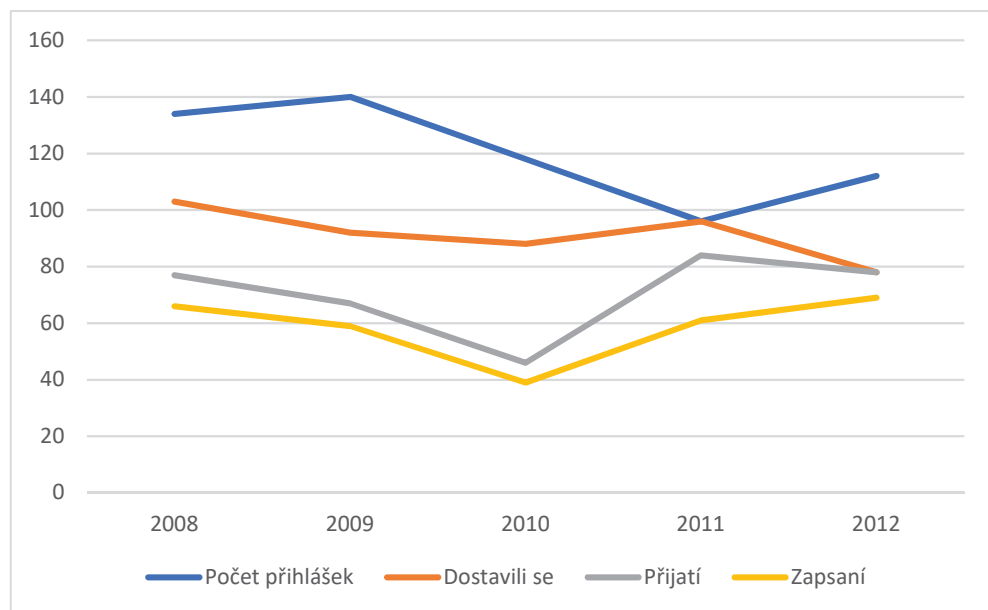
BAKALÁŘSKÝ OBOR SOCIÁLNÍ A KULTURNÍ ANTROPOLOGIE (KOMBINOVANÉ STUDIUM)

Velikost zájmu

	2008	2009	2010	2011	2012
Počet přihlášek	134	140	118	96	112
Dostavili se	103	92	88	96	78
Přijatí	77	67	46	84	78
Zapsaní	66	59	39	61	69

Serióznost zájmu

	2008	2009	2010	2011	2012
Účast na přijímačkách	76,87%	65,71%	74,58%	100,00%	69,64%
Účast celé FF	77,31%	76,39%	76,73%	79,83%	73,47%
Zapsanost	85,71%	88,06%	84,78%	72,62%	88,46%
Zapsanost celé FF	65,60%	67,14%	64,64%	62,89%	67,05%



STUDIJNÍ PROGRAM ANTROPOLOGIE
 Informace o průběhu přijímacího řízení v akademickém roce 2012/13

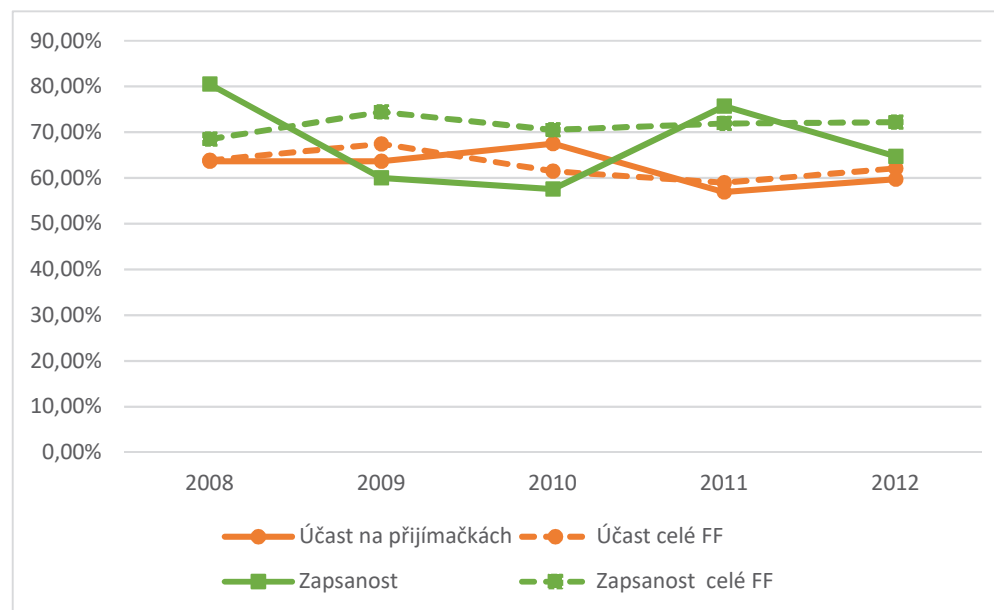
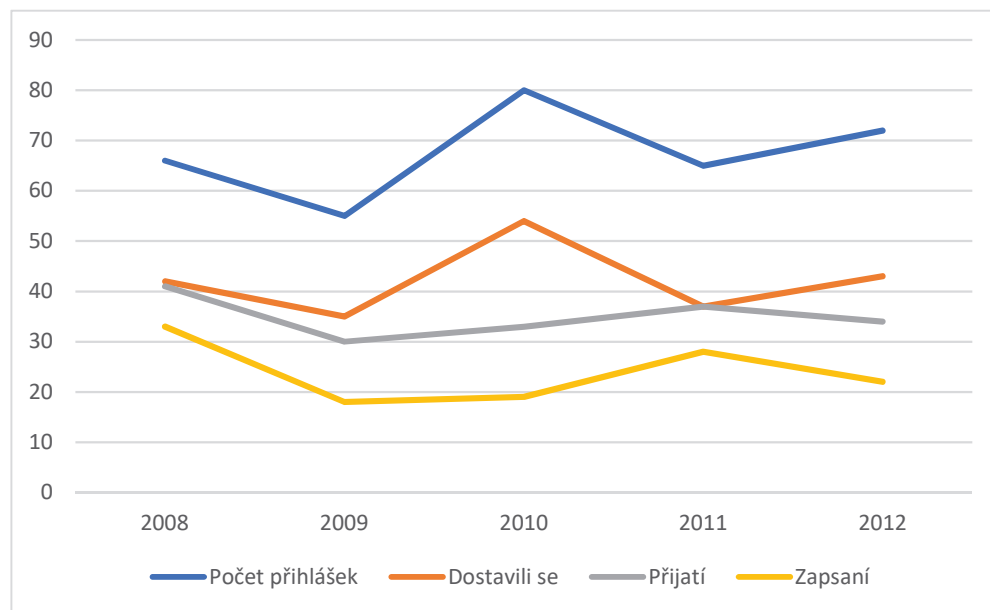
MAGISTERSKÝ OBOR SOCIÁLNÍ A KULTURNÍ ANTROPOLOGIE

Velikost zájmu

	2008	2009	2010	2011	2012
Počet přihlášek	66	55	80	65	72
Dostavili se	42	35	54	37	43
Přijatí	41	30	33	37	34
Zapsaní	33	18	19	28	22

Serióznost zájmu

	2008	2009	2010	2011	2012
Účast na přijímačkách	63,64%	63,64%	67,50%	56,92%	59,72%
Účast celé FF	63,89%	67,46%	61,45%	58,96%	62,14%
Zapsanost	80,49%	60,00%	57,58%	75,68%	64,71%
Zapsanost celé FF	68,48%	74,45%	70,51%	71,89%	72,15%



STUDIJNÍ PROGRAM ANTROPOLOGIE
 Informace o průběhu přijímacího řízení v akademickém roce 2012/13

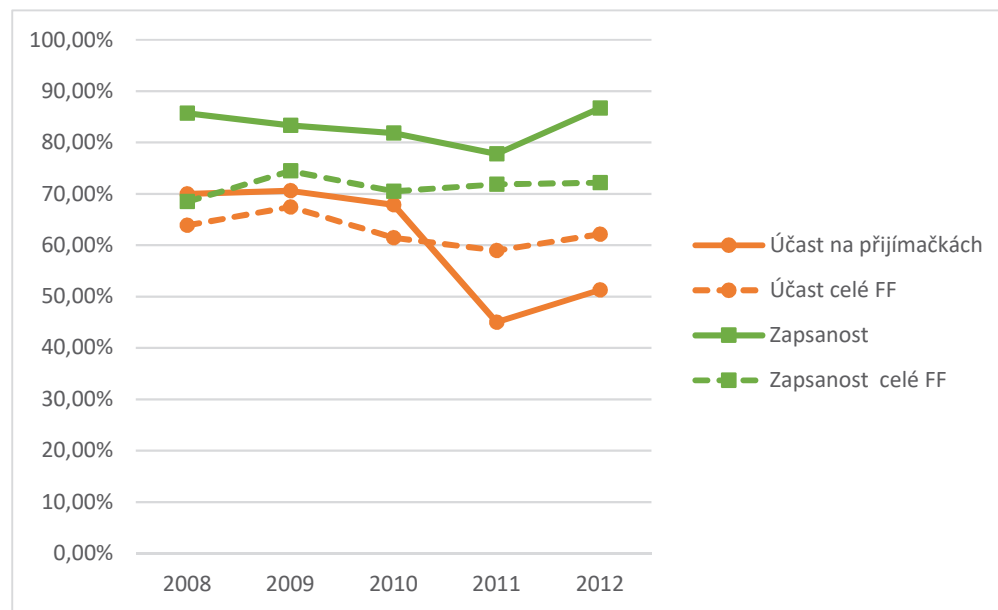
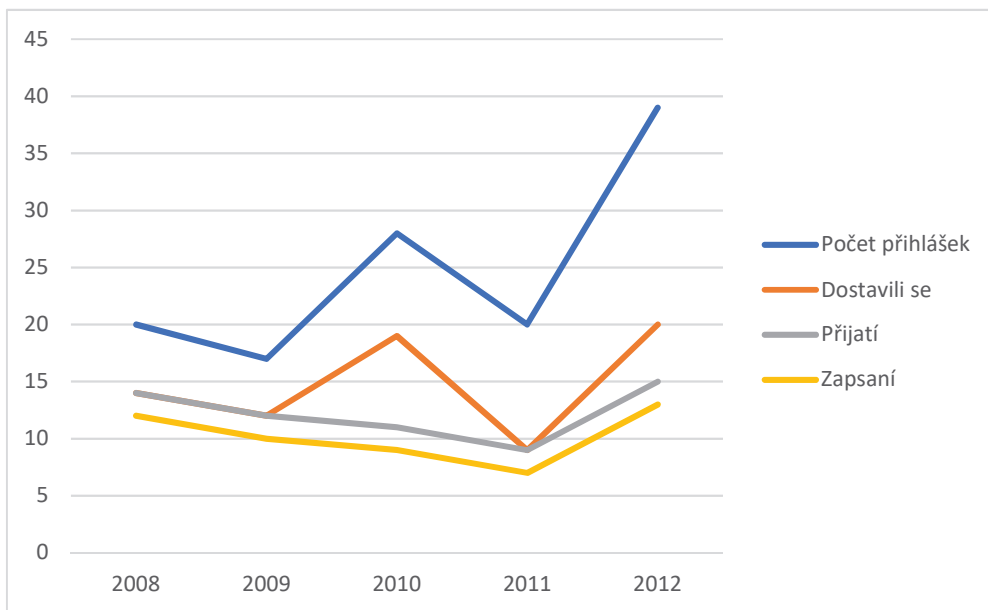
MAGISTERSKÝ OBOR ANTROPOLOGIE POPULACÍ MINULOSTI

Velikost zájmu

	2008	2009	2010	2011	2012
Počet přihlášek	20	17	28	20	39
Dostavili se	14	12	19	9	20
Přijatí	14	12	11	9	15
Zapsaní	12	10	9	7	13

Serióznost zájmu

	2008	2009	2010	2011	2012
Účast na přijímačkách	70,00%	70,59%	67,86%	45,00%	51,28%
Účast celé FF	63,89%	67,46%	61,45%	58,96%	62,14%
Zapsanost	85,71%	83,33%	81,82%	77,78%	86,67%
Zapsanost celé FF	68,48%	74,45%	70,51%	71,89%	72,15%



PŘÍLOHA Č. 2: INFORMACE O PRŮBĚHU STUDIA V AKADEMICKÉM ROCE 2012/13

STUDIJNÍ PROGRAM ANTROPOLOGIE Informace o průběhu studia v akademickém roce 2012/13

BAKALÁŘSKÝ OBOR SOCIÁLNÍ A KULTURNÍ ANTROPOLOGIE

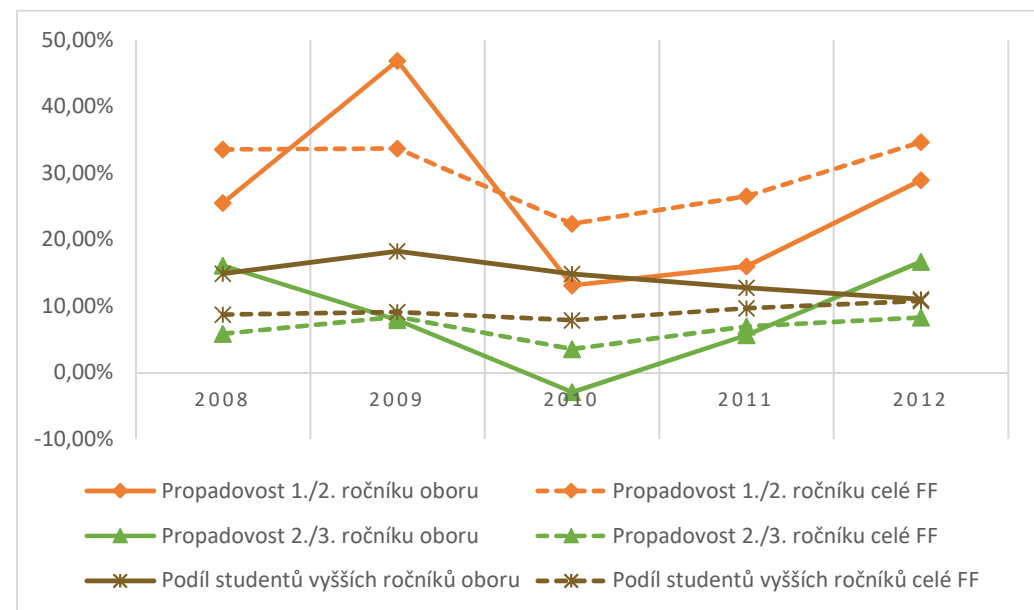
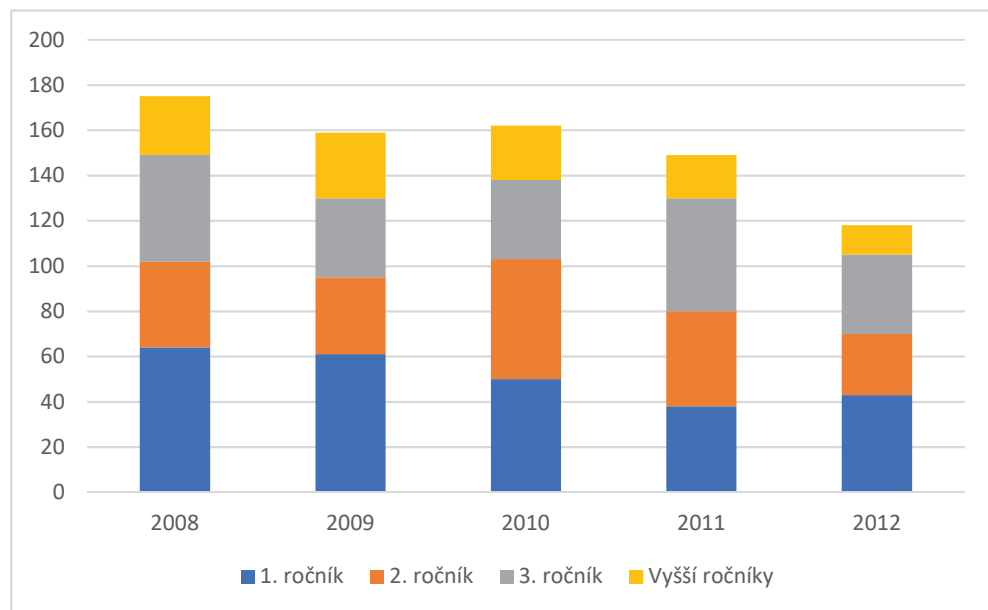
Počty studentů

	2008	2009	2010	2011	2012
1. ročník	64	61	50	38	43
2. ročník	38	34	53	42	27
3. ročník	47	35	35	50	35
Vyšší ročníky	26	29	24	19	13
Celkem	175	159	162	149	118

Obtížnost studia

	2008	2009	2010	2011	2012
Propadavost 1./2. ročníku oboru	25,49%	46,87%	13,11%	16,00%	28,95%
Propadavost 1./2. ročníku celé FF	33,57%	33,71%	22,38%	26,52%	34,66%
Propadavost 2./3. ročníku oboru	16,07%	7,89%	-2,94%	5,66%	16,67%
Propadavost 2./3. ročníku celé FF	5,83%	8,39%	3,54%	6,94%	8,30%

Podíl studentů vyšších ročníků oboru	14,86%	18,24%	14,81%	12,75%	11,02%
Podíl studentů vyšších ročníků celé FF	8,70%	9,12%	7,87%	9,68%	10,77%



STUDIJNÍ PROGRAM ANTROPOLOGIE
 Informace o průběhu studia v akademickém roce 2012/13

BAKALÁŘSKÝ OBOR SOCIÁLNÍ A KULTURNÍ ANTROPOLOGIE (KOMBINOVANÉ STUDIUM)

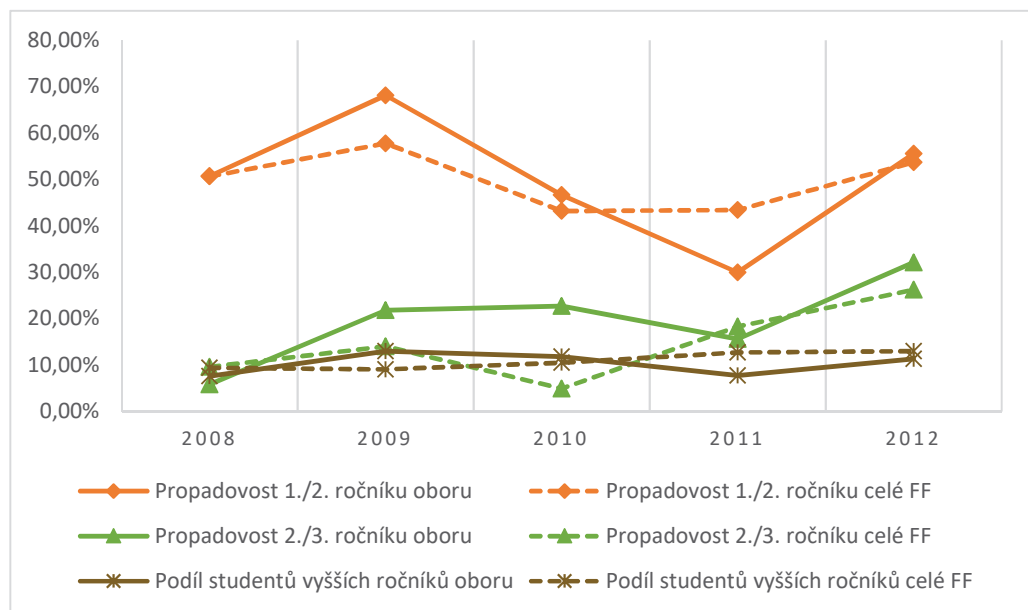
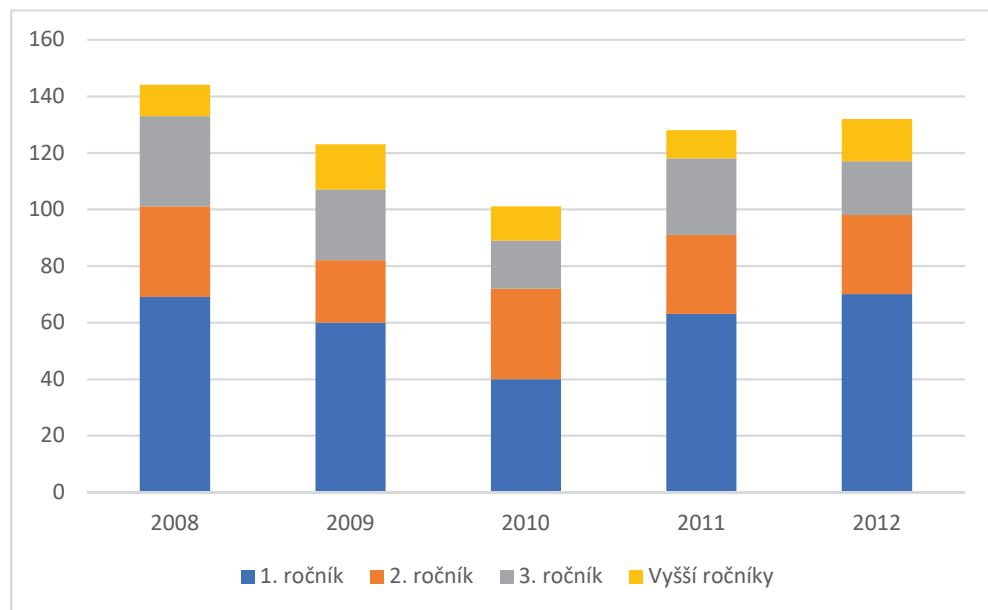
Počty studentů

	2008	2009	2010	2011	2012
1. ročník	69	60	40	63	70
2. ročník	32	22	32	28	28
3. ročník	32	25	17	27	19
Vyšší ročníky	11	16	12	10	15
Celkem	144	123	101	128	132

Obtížnost studia

	2008	2009	2010	2011	2012
Propadavost 1./2. ročníku oboru	50,69%	68,12%	46,67%	30,00%	55,56%
Propadavost 1./2. ročníku celé FF	50,66%	57,78%	43,20%	43,43%	53,70%
Propadavost 2./3. ročníku oboru	5,88%	21,87%	22,73%	15,62%	32,14%
Propadavost 2./3. ročníku celé FF	9,68%	14,09%	4,96%	18,31%	26,26%

Podíl studentů vyšších ročníků oboru	7,64%	13,01%	11,88%	7,81%	11,36%
Podíl studentů vyšších ročníků celé FF	9,45%	9,11%	10,52%	12,75%	13,04%



STUDIJNÍ PROGRAM ANTROPOLOGIE
 Informace o průběhu studia v akademickém roce 2012/13

MAGISTERSKÝ OBOR SOCIÁLNÍ A KULTURNÍ ANTROPOLOGIE

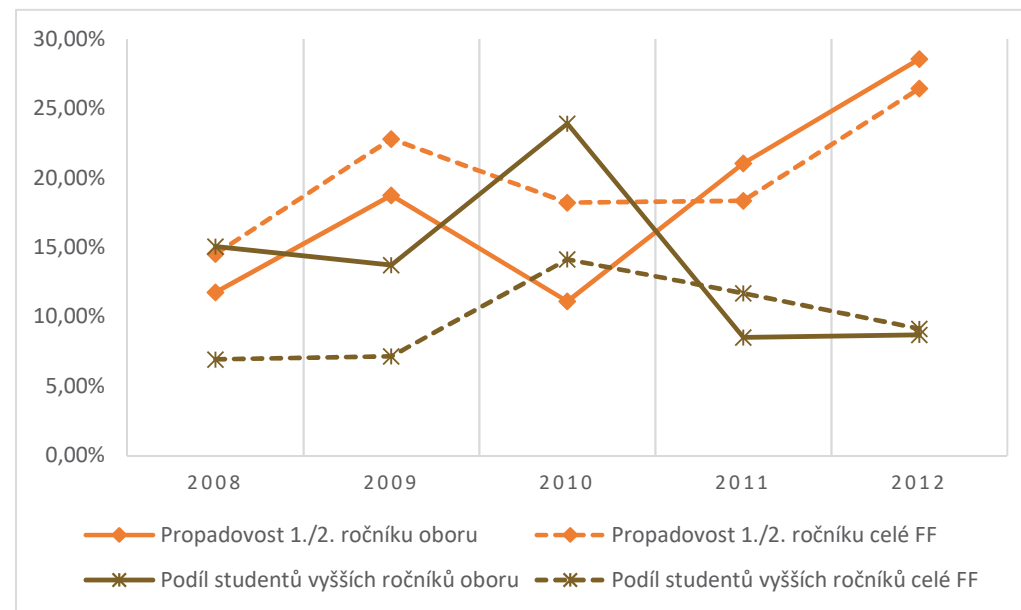
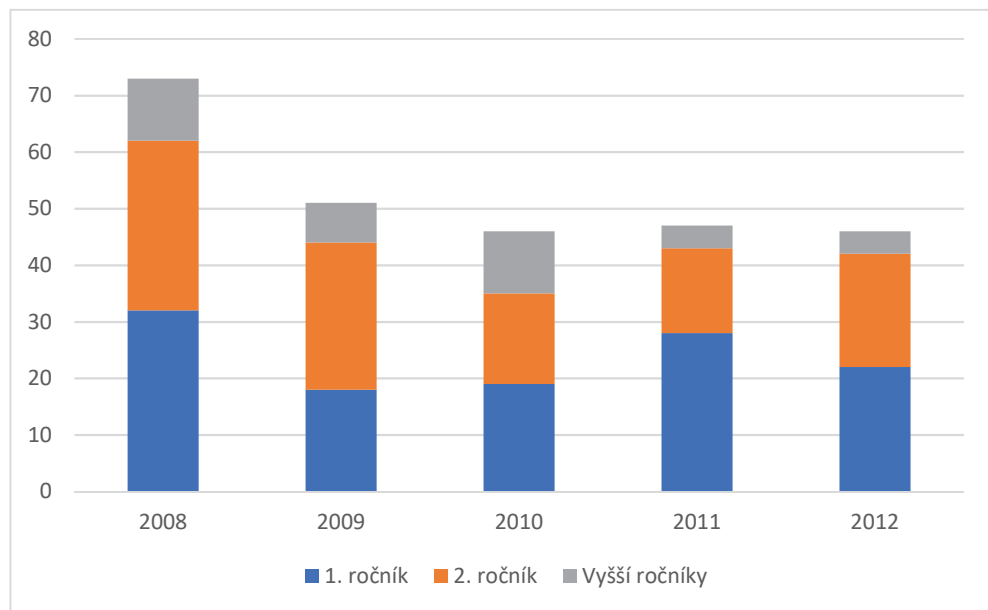
Počty studentů

	2008	2009	2010	2011	2012
1. ročník	32	18	19	28	22
2. ročník	30	26	16	15	20
Vyšší ročníky	11	7	11	4	4
Celkem	73	51	46	47	46

Obtížnost studia

	2008	2009	2010	2011	2012
Propadovost 1./2. ročníku oboru	11,76%	18,75%	11,11%	21,05%	28,57%
Propadovost 1./2. ročníku celé FF	14,53%	22,81%	18,22%	18,36%	26,44%

Podíl studentů vyšších ročníků oboru	15,07%	13,73%	23,91%	8,51%	8,70%
Podíl studentů vyšších ročníků celé FF	6,94%	7,14%	14,13%	11,71%	9,14%



STUDIJNÍ PROGRAM ANTROPOLOGIE
 Informace o průběhu studia v akademickém roce 2012/13

MAGISTERSKÝ OBOR ANTROPOLOGIE POPULACÍ MINULOSTI

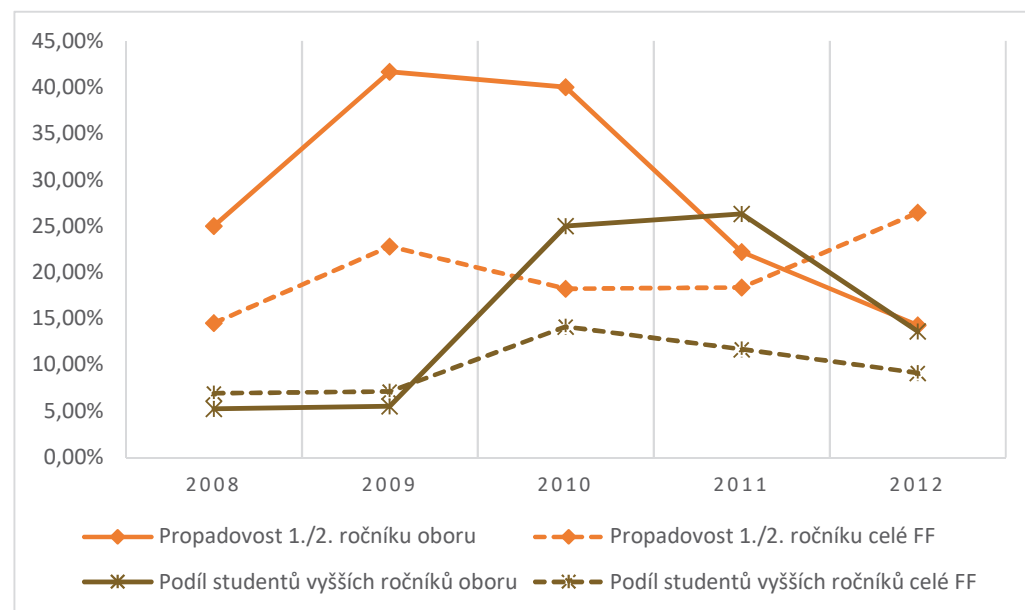
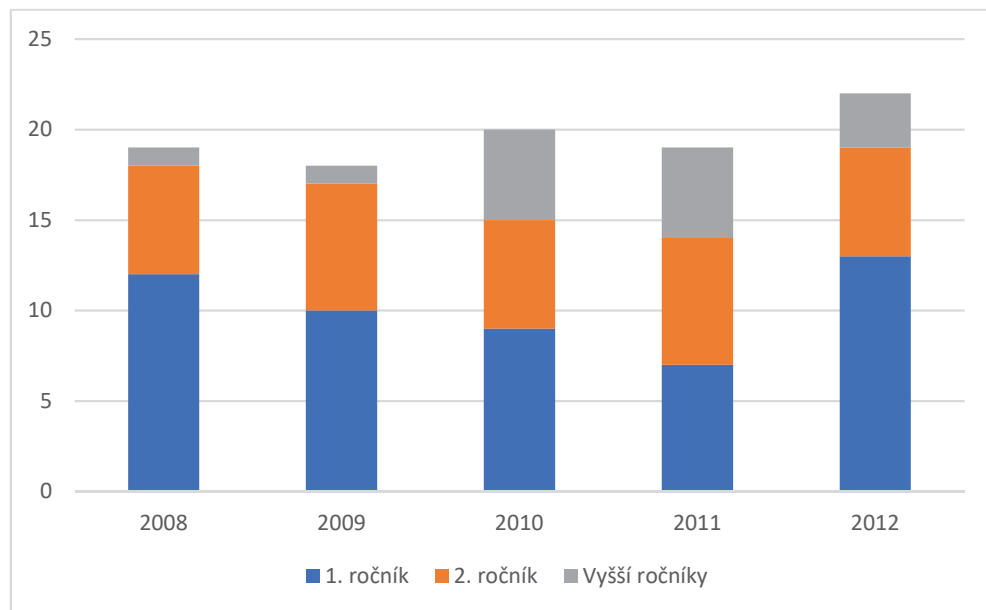
Počty studentů

	2008	2009	2010	2011	2012
1. ročník	12	10	9	7	13
2. ročník	6	7	6	7	6
Vyšší ročníky	1	1	5	5	3
Celkem	19	18	20	19	22

Obtížnost studia

	2008	2009	2010	2011	2012
Propadovost 1./2. ročníku oboru	25,00%	41,67%	40,00%	22,22%	14,29%
Propadovost 1./2. ročníku celé FF	14,53%	22,81%	18,22%	18,36%	26,44%

Podíl studentů vyšších ročníků oboru	5,26%	5,56%	25,00%	26,32%	13,64%
Podíl studentů vyšších ročníků celé FF	6,94%	7,14%	14,13%	11,71%	9,14%



PŘÍLOHA Č. 3 - INFORMACE O PRŮBĚHU STÁTNÍCH ZÁVĚREČNÝCH ZKOUŠEK V AKAD. ROCE 2011/12

STUDIJNÍ PROGRAM ANTROPOLOGIE

Informace o průběhu státních závěrečných zkoušek v akademickém roce 2011/2012

BAKALÁŘSKÝ OBOR SOCIÁLNÍ A KULTURNÍ ANTROPOLOGIE

Ke státním závěrečným zkouškám bakalářského oboru Sociální a kulturní antropologie bylo zapláno这件 84 studentů. Zkoušky probíhaly ve dnech 3. - 5. června 2012 a 2. - 3. září 2012. Celkem se dostavilo 58 studentů.

Jednotlivé termíny a místnosti konání bakalářských státních zkoušek:

Řádný termín SZZ SKA Bc.: 3. 6. 2012 – SP 210, SP 320
4. 6. 2012 – SP 210, SP 320
5. 6. 2012 – SP 210, SP 320
Opravný termín SZZ SKA Bc.: 2. 9. 2012 – SP 320
3. 9. 2012 – SP 320

Hodnocení bakalářských státních zkoušek:

Hodnocení	
Hodnocení	Počet
1	12
2	31
3	15
4	0
Bez hodnocení	26

Počty pokusů			
Bez pokusu	1	2	3
25	16	11	11

Celkový průměr: 2,05

STUDIJNÍ PROGRAM ANTROPOLOGIE

Informace o průběhu státních závěrečných zkoušek v akademickém roce 2011/2012

NAVAZUJÍCÍ MAGISTERSKÝ OBOR SOCIÁLNÍ A KULTURNÍ ANTROPOLOGIE

Ke státním závěrečným zkouškám magisterského oboru Sociální a kulturní antropologie bylo zaplááno 14 studentů. Zkoušky probíhaly ve dnech 3. - 5. června 2012 a 2. - 3. září 2012. Celkem se dostavilo 8 studentů.

Jednotlivé termíny a místnosti konání magisterských státních zkoušek:

Řádný termín SZZ SKA Mgr.: 3. 6. 2012 – SP 210, SP 320

4. 6. 2012 – SP 210, SP 320

5. 6. 2012 – SP 210, SP 320

Opravný termín SZZ SKA Mgr.: 2. 9. 2012 – SP 320

3. 9. 2012 – SP 320

Hodnocení magisterských státních zkoušek:

Hodnocení	
Hodnocení	Počet
1	4
2	3
3	1
4	0
Bez hodnocení	6

Počty pokusů			
Bez pokusu	1	2	3
4	14	3	1

Celkový průměr: 1,63

STUDIJNÍ PROGRAM ANTROPOLOGIE

Informace o průběhu státních závěrečných zkoušek v akademickém roce 2011/2012

NAVAZUJÍCÍ MAGISTERSKÝ OBOR ANTROPOLOGIE POPULACÍ MINULOSTI

Ke státním závěrečným zkouškám magisterského oboru Antropologie populací minulosti bylo zapísáno 12 studentů. Zkoušky probíhaly ve dnech 23. ledna 2012 a 3. září 2012. Celkem se dostavilo 8 studentů.

Jednotlivé termíny a místnosti konání magisterských státních zkoušek:

Řádný termín: 3. 9. 2012 – SP 312a

Opravný termín: 23.1.2012 – SP 320

Hodnocení magisterských státních zkoušek:

Hodnocení	
Hodnocení	Počet
1	2
2	5
3	1
4	0
Bez hodnocení	4

Počty pokusů			
Bez pokusu	1	2	3
3	4	4	1

Celkový průměr: 1,88

PŘÍLOHA Č. 4: SLOŽENÍ KOMISÍ PRO STÁTNÍ ZÁVĚREČNÉ ZKOUŠKY V AKADEMICKÉM ROCE 2012/13

bakalářský obor Sociální a kulturní antropologie:

předsedové komisí:

Doc. Petr Lozoviuk, Ph.D.
Mgr. Tomáš Hirt, Ph.D.
PhDr. Marek Jakoubek, Ph.D.

místopředsedové komisí:

RNDr. Vladimír Blažek, CSc.
Mgr. Daniel Sosna, Ph.D.
PhDr. Tereza Zíková, Ph.D.

členové:

PhDr. František Bahenský
Prof. RNDr. Ivo Budil, DSc., Ph.D.
Mgr. Lukáš Friedl
Mgr. Lenka Jakoubková Budilová, Ph.D.
PhDr. Michal Tošner, Ph.D.
Mgr. Ladislav Toušek
PhDr. Marta Ulrychová, Ph.D.
PhDr. Jiří Woitsch, Ph.D.
Mgr. Lenka Brunclíková
Mgr. Gabriela Fatková
Mgr. Klára Strohsová
Doc. Mgr. Karel Nováček, Ph.D.
Mgr. Jan John, Ph.D.
PhDr. Petr Krištuf, Ph.D.
PhDr. Ladislav Šmejda, Ph.D.
PhDr. Jaroslava Hasmanová Marhánková
Mgr. Ema Hrešanová, Ph.D.
Prof. PhDr. Hynek Jeřábek, CSc.
PhDr. František Kalvas, Ph.D.
PhDr. Tomáš Kobes, Ph.D.
PhDr. Pavel Sitek Ph.D.
PhDr. Jan Váně, Ph.D.
PhDr. Jana Černá, Ph.D.
PhDr. Martina Kastnerová, Ph.D.
PhDr. Jaromír Murgaš, CSc.
Mgr. Michal Polák, Ph.D.

PhDr. Stanislav Stark, CSc.
Doc. PhDr. Šárka Cabadová Waisová, Ph.D.
Mgr. Petra Burzová, Ph.D.
PhDr. Pavel Hlaváček, Ph.D.
PhDr. Mgr. Petr Jurek
PhDr. Magdaléna Leichtová, Ph.D.
Mgr. Lubomír Lupták, Ph.D.
PhDr. Vladimír Naxera
PhDr. Linda Piknerová
PhDr. Martina Ponížilová
PhDr. Přemysl Rosůlek, Ph.D.
PhDr. David Šanc, Ph.D.
PhDr. Marek Ženíšek, Ph.D.
Mgr. Petr Bouška
Mgr. Petr Krčál
Mgr. Jiří Mertl
Mgr. Jan Ptáčník
Mgr. Ondřej Stulík

magisterský obor Sociální a kulturní antropologie:

předsedové komisi:

Doc. Petr Lozoviuk, Ph.D.
Mgr. Tomáš Hirt, Ph.D.
PhDr. Marek Jakoubek, Ph.D.

místopředsedové komisi:

RNDr. Vladimír Blažek, CSc.
Mgr. Daniel Sosna, Ph.D.
PhDr. Tereza Zíková, Ph.D.

členové:

PhDr. František Bahenský
Prof. RNDr. Ivo Budil, DSc., Ph.D.
Mgr. Lukáš Friedl
Mgr. Lenka Jakoubková Budilová, Ph.D.
PhDr. Michal Tošner, Ph.D.
Mgr. Ladislav Toušek
PhDr. Marta Ulrychová, Ph.D.
PhDr. Jiří Woitsch, Ph.D.
Mgr. Lenka Brunclíková
Mgr. Gabriela Fatková

Mgr. Klára Strohsová

magisterský obor Antropologie populací minulosti:

předseda:

RNDr. Vladimír Blažek, CSc.

místopředseda:

Mgr. Daniel Sosna, Ph.D.

členové:

Doc. RNDr. Jaroslav Brůžek, CSc.

Mgr. Patrik Galeta, Ph.D.

Mgr. Lukáš Friedl

Mgr. Vladimír Sládek, Ph.D.

PhDr. Ladislav Šmejda, Ph.D.

PŘÍLOHA Č. 5: HARMONOGRAM ODEVZDÁVÁNÍ KVALIFIKAČNÍCH PRACÍ A STÁTNÍCH ZÁVĚREČNÝCH ZKOUŠEK V AKADEMICKÉM ROCE 2012/13

Termín odevzdání bakalářských prací: 25. 4. 2013.

Termín konání státních závěrečných zkoušek: řádný termín 3. 6. -5. 6. 2013.

Jiné termíny a organizační náležitosti:

PŘÍLOHA Č. 6: PODMÍNKY PŘIJÍMACÍHO ŘÍZENÍ PRO AKADEMICKÝ ROK 2013/14

Podmínkou přijetí na bakalářská studia je středoškolské vzdělání ukončené maturitou a úspěšné složení přijímací zkoušky. Uchazeč doloží úspěšné složení maturity úředně ověřenou kopií maturitního vysvědčení u přijímací zkoušky. Uchazeč, který v době konání přijímací zkoušky neodevzdá úředně ověřenou kopii maturitního vysvědčení, musí pak tuto kopii doručit na studijní oddělení FF nejpozději do 30. 6. 2013. Uchazeč vykoná přijímací zkoušku úspěšně, bude-li jeho pořadové číslo podle počtu bodů dosažených v přijímací zkoušce nižší nebo rovno počtu uchazečů, kteří by měli být na daný obor přijati. Přijímací zkouška na všechny obory probíhá formou písemného testu. Výjimkou je obor Filozofie, kde pořadí uchazečů stanoví komise nejen na základě testu, ale i ústního pohovoru. V případě, že počet uchazečů bude nižší nebo roven počtu uchazečů, kteří mohou být na daný obor přijati, může děkan po dohodě s vedoucím katedry a garantem oboru rozhodnout o přijetí všech uchazečů bez konání přijímací zkoušky.

Sociální a kulturní antropologie

Přijímací zkouška probíhá formou písemného testu, který obsahuje padesát otázek z historie, filozofie, české a světové literatury, dějin umění a všeobecného kulturního přehledu. Vzhledem k charakteru studijního oboru je součástí přijímací zkoušky rovněž písemný test zahrnující deset otázek, které ověřují základní znalosti z anglického jazyka.

Podmínkou přijetí na navazující magisterská studia je absolvování bakalářského nebo magisterského studia a úspěšné složení přijímací zkoušky. Bez přijímací zkoušky budou přijati ti uchazeči, kteří absolvovali stejný studijní program na bakalářské úrovni s vyznamenáním, pokud jejich počet nepřekročí předpokládaný počet přijatých. Uchazeč dokládá absolutorium bakalářského nebo magisterského studia notářsky ověřenou kopií diplomu doručenou na studijní oddělení do 15. 7. 2013 v případě prvního kola, a do 20. 9. 2013 v případě druhého kola. Uchazeč vykoná přijímací zkoušku úspěšně, bude-li jeho pořadové číslo podle počtu bodů dosažených za přijímací zkoušku nižší nebo rovno počtu uchazečů, kteří by měli být na daný obor přijati. Na většinu oboru probíhá přijímací zkouška formou písemného testu. Výjimkou jsou obory Antropologie populací minulosti, Učitelství francouzštiny pro SŠ a Analytická filosofie a filosofie vědy, kde pořadí uchazečů stanoví komise nejen na základě testu, ale i ústního pohovoru.

Sociální a kulturní antropologie

Přijímací zkouška probíhá formou písemného testu, který obsahuje padesát otázek z dílčích antropologických disciplín (sociální a kulturní antropologie, biologické antropologie a aplikované antropologie), součástí testu mohou být rovněž doplňující

otázky z historie, filozofie, české a světové literatury, dějin umění a mezinárodních vztahů. Test také prověřuje uchazečovu motivaci, přehled v odborné literatuře a intelektuální způsobilost ke studiu.

Antropologie populací minulosti

Přijímací zkouška probíhá formou ústního pohovoru, během kterého komise zjišťuje dosavadní akademickou dráhu uchazeče a jeho motivace ke studiu oboru. Zkouška je završena otázkou ze základů biologické antropologie se zaměřením na lidskou kostru.

KATEDRA ANTROPOLOGIE

Přijímací testy

Bakalářský obor Sociální a kulturní antropologie

1. Gregor Mendel publikoval své zákony dědičnosti v roce:
 - 1) 1789
 - 2) 1866
 - 3) 1915
 - 4) 1945

2. Oddělení samostatné vývojové linie předků člověka spadá do období asi:
 - 1) 15 až 20 miliónů let
 - 2) 10 až 15 miliónů let
 - 3) kolem 7 miliónů let
 - 4) kolem 3 až 4 miliónů let

3. Republika byla v Číně vyhlášena v roce:
 - 1) 1945
 - 2) 1918
 - 3) 1912
 - 4) 1989

4. Po roce 1871 Francie ztratila:
 - 1) Savojsko
 - 2) Sársko
 - 3) Alsasko-Lotrinsko
 - 4) Burgundsko

5. Republika Haiti získala nezávislost v roce:
 - 1) 1871
 - 2) 1918
 - 3) 1960
 - 4) 1804

6. Museum romské kultury v České republice se nachází v:
 - 1) Plzni
 - 2) Ústí nad Labem
 - 3) Broumově
 - 4) Brně

7. Autorem teze o souvislosti mezi kalvinismem a vznikem moderního kapitalismu byl:
 - 1) Émile Durkheim
 - 2) Max Weber
 - 3) Edmund Husserl
 - 4) Herbert Spencer

8. Během první světové války došlo na území Osmanské říše k rozsáhlé genocidě:
- 1) Židů
 - 2) Řeků
 - 3) Kurdů
 - 4) Arménů

Magisterský obor Kulturní antropologie Předního východu

1. Co je Ugarit?

- 1) Město v severní Mezopotámii, sídlo asyrských králů
- 2) Starověký přístav v Sýrii
- 3) Starověký stát ve středním Íránu
- 4) Levostranný přítok Tigridu

2. Jak se v judaismu nazývá zvířecí roh, na který se troubí při slavnostních příležitostech?

- 1) Šofar
- 2) Parochet
- 3) Tefilin
- 4) Orla

3. Co je to chalífát?

- 1) Islámské náboženské právo
- 2) Státní útvar v čele s nástupcem Proroka Muhammada
- 3) Duchovní moc ší'itského vládce
- 4) Titul islámského vládce

4. Která země získala nezávislost v roce 1971?

- 1) Kuvajt
- 2) Spojené arabské emiráty
- 3) Maroko
- 4) Saúdská Arábie

5. Zelená kniha je text, jenž se stal ideologickým základem režimu v:

- 1) Íránu
- 2) Libyi
- 3) Egyptě
- 4) Alžírsku

Odpovědi:

1/2

2/1

3/2

4/2

5/2

Magisterský obor Sociální a kulturní antropologie

1. Nejrozšířenějším náboženstvím na Filipínách je:
 - 1) islám
 - 2) buddhismus
 - 3) katolicismus
 - 4) protestantismus

2. Nadine Gordimerová, nositelka Nobelovy ceny za literaturu, se ve většině svých děl zabývá situací v:
 - 1) černošských ghettech Londýna
 - 2) Jihoafrické republice
 - 3) Austrálii
 - 4) domorodých vesnicích Tanzánie a Ugandy

3. Reprezentanty školy Annales byli:
 - 1) Edmund Leach, Clifford Geertz
 - 2) Marc Bloch, Fernand Braudel
 - 3) Emile Durkheim, Marcel Mauss, Henri Hubert
 - 4) Arnold van Gennep, Victor Turner

4. Který z následujících myslitelů nepatřil k funkcionalistické škole?
 - 1) Bronislaw Malinowski
 - 2) Alfred Reginald Radcliffe-Brown
 - 3) William Rivers
 - 4) Edward Evans-Pritchard

5. Autorem knihy „Střet civilizací“ byl/a:
 - 1) Francis Fukuyama
 - 2) Mary Douglasová
 - 3) Samuel Huntington
 - 4) Marshall Sahlins

6. Kulturní relativismus je opakem:
 - 1) evolucionismu
 - 2) etnocentrismu
 - 3) vize „ušlechtilého divocha“
 - 4) lingvistického relativismu

7. Studii „Přechodové rituály“ („Rites de passage“) napsal/a:
 - 1) Arnold van Gennep
 - 2) Derek Freeman
 - 3) Victor Turner
 - 4) Margaret Meadová

8. Který z následujících jazyků nepatří do indoevropské rodiny?
 - 1) Retorománština
 - 2) Gruzínština
 - 3) Albánština
 - 4) Arménština

KATEDRA ANTROPOLOGIE

Doporučená literatura k přijímacím zkouškám

bakalářské obory

Sociální a kulturní antropologie

Znalost a orientace ve standardních středoškolských učebnicích

- :: české a světové dějiny
- :: český jazyk a literatura
- :: světová literatura
- :: geografie (zeměpis)
- :: biologie člověka

magisterské obory

Sociální a kulturní antropologie

1. BUDIL, I. T. Mýtus, jazyk a kulturní antropologie. Praha **2003**.
2. BUDIL, I. T. Za obzor Západu. Praha **2007**.

Kulturní antropologie Předního východu

1. AVINERI, Šlomo: Zrození moderního sionismu. Praha: Sefer, 2001.
2. COHEN, Abraham: Talmud pro každého. Praha: Sefer, 2006.
3. ČEJKA, Marek.: Izrael a Palestina. Brno: Centrum strategických studií, 2005.
4. GOMBÁR, Eduard: Dramatický půlměsíc. Sýrie, Libye a Írán v procesu transformace. Praha: Karolinum, 2001.
5. HOŠEK, Pavel: Na cestě k dialogu. Praha: Návrat domů, 2005.
6. KEPEL, Gilles: Boží pomsta. Brno: Atlantis, 1996.
7. KROPÁČEK, LUBOŠ: Islámský fundamentalismus. Praha: Vyšehrad, 1996.
8. MUZIKÁŘ, Josef: Zápas o novodobý stát v islámském světě. Od mešity k parlamentu. Praha: Academia, 1989.
9. LEWIS, Bernard: Kde se stala chyba? Praha: Volvox Globator, 2003.
10. PAVLINCOVÁ Helena a kol.: Slovník judaismus - křesťanství - islám. Praha: Mladá fronta, 2003.
11. SADEK, Vladimír: Židovská mystika. Praha: Fra, 2003.
12. SCHÄFER, Peter. Dějiny Židů v antice. Praha: Vyšehrad, 2003.
13. SCHUBERT, Kurt: Židovské náboženství v proměnách věků. Praha: Vyšehrad, 1999.
14. SEGERT, Stanislav. Starověké dějiny Židů. Praha: Svoboda, 1995.
15. SCHÄFER, Peter. Dějiny Židů v antice. Praha: Vyšehrad, 2003.
16. STEMBERGER, Günter: Talmud a Midraš. Praha: Vyšehrad, 1999.
17. STERN, Marc: Svátky v životě Židů. Vzpomínání. Slavení. Vyprávění. Praha: Vyšehrad, 2002.

PŘÍLOHA Č. 9: ZMĚNY VE STUDIJNÍCH PLÁNECH PRO AKADEMICKÝ ROK 2013/14

bakalářský obor Sociální a kulturní antropologie – změny ve studijním plánu

- 1.ZS povinné předměty
 - předmět KSA/DSH1 přesun do B, 2.ZS
 - nově zařazen předmět KSA/VAM1
 - vyřazen předmět KFI/SFH
 - nově zařazen předmět KFI/FSP
- 1.LS povinné předměty
 - předmět KSA/DSH2 přesun do B, 2.LS
 - nově zařazen předmět KSA/VAM2
 - nahradit předmět KSA/AGSY předmětem KSA/AGSW
- 2.ZS povinné předměty
 - vyřazen předmět KSA/ASKUX
 - nově zařazen předmět KSA/UFO
- povinně volitelné předměty
 - vyřazen předmět KSA/AJI
 - přesun předmětu KSA/DSH1 z A, 1.ZS
 - nově zařazen předmět KSA/ASKUY
 - přesun předmětu KSA/DFE z B, 2.LS
- 2.LS povinně volitelné předměty
 - vyřazeny předměty KSA/ASKU2 a KSA/AM
 - přesun předmětu KSA/DSH2 z A, 1.LS
 - přesun předmětu KSA/DFE do B, 2.ZS
 - přesun předmětu KSA/ATA z B, 3.LS
- 3.ZS povinně volitelné předměty
 - vyřadit předmět KSA/PSI
- 3.LS povinně volitelné předměty
 - vyřadit předmět KSA/OH
 - přesun předmětu KSA/ATA do B, 2.LS
 - nově zařadit předmět KSA/EKA
- 2.LS povinně volitelné předměty – blok rozvojová studia
 - vyřadit předmět KSA/DFE
 - nově zařadit předmět KSA/EKA

magisterský obor Sociální a kulturní antropologie – změny ve studijním plánu

- 1.ZS povinné předměty
 - přesun předmětu KSA/ULA do B, 1.LS
 - přesun předmětu KSA/TKX do A, 1.LS
 - přesun předmětu KSA/TNI z A, 1.LS
 - nově zařadit předmětu KSA/VPE
- povinně volitelné

- nahradit předmět KSA/BAP předmětem KSA/BAPX
vyřadit předmět KSA/SOP
- 1.LS povinné předměty
přesun předmětu KSA/TKX z A, 1.ZS
přesun předmětu KSA/TNI do A, 1.ZS
- povinně volitelné předměty
vyřadit předmět KSA/AVT
přesun předmětu KSA/ULA z A, 1.LS
přesun předmětu KSA/OMI do B, 2.LS
přesun předmětu KSA/VIA z B, 2.LS
- 2.ZS povinné předměty
přesun předmětu KSA/TKX do 1.LS
přesun předmětu KSA/TNI z A, 1.LS
- povinně volitelné
vyřadit předměty KSA/RIT a KSA/KSG
- 2.LS povinně volitelné
přesun předmětu KSA/VIA do B, 1.LS
přesun předmětu KSA/OMI z B, 1.LS

magisterský obor Antropologie populací minulosti – změny ve studijním plánu

Reakreditace

Snížení počtu kreditů povinně volitelných předmětů z 25 na 19 (dle ECTS 5% kreditů na C)

- 1.ZS povinné předměty
nahradit předmět KAR/TAR předmětem KAR/TA
- povinně volitelné předměty
nově zařadit předměty KAR/ARSE1 a KAR/GEA
vyřadit předmět KAR/MNG2
- 1.LS povinné předměty
nahradit předmět KAR/TEAR předmětem KAR/TEA
přesun předmětu KSA/ETAR z B, 1.LS
- povinně volitelné předměty
přesun předmětu KSA/ETAR do A, 1.LS
vyřadit předměty KAR/ASN2, KAR/APR2 a KAR/AST2
nově zařadit předměty KSA/SO a KAR/ARSE2
přesun předmětu KSA/PAT z B, 2.LS
- 2.ZS povinné předměty
nově zařadit předmět KSA/TES
- povinně volitelné předměty
vyřadit předměty KAR/APR3 a KAR/AST3 a KSA/ETNM

nově zařadit předměty KAR/KLIM, KAR/PAL a
KAR/PROS

2.LS povinné předměty

vyřadit předměty KSA/MSKA a KSA/ETR

povinně volitelné předměty

vyřadit předměty KAR/APR5 a KAR/AST4

nově zařadit předměty KSA/KSE a KAR/SULS2

přesun předmětu KSA/PAT do B, 1.LS

PŘÍLOHA Č. 10: NÁVRHY ZMĚN PŘEDMĚTŮ PRO AKADEMICKÝ ROK 2013/14

zkratka předmětu	změna garanta	změna rozsahu	změna kreditů	změna názu předmětu	změna zakočení
Zkratky předmětů, které jsou předkládány k reakreditaci, u kterých se mění akreditační příznak					
KSA/AGSY		z 2+0+3 na 2+0+2	z 6 na 5 (nová zkratka na AGSW)		
KSA/ASKUX		z 2+0+2 na 2+0+1	z 5 na 4 (nová zkratka ASKUY)		
KSA/ASKU2		z 2+0+2 na 2+0+1	z 5 na 4 (nová zkratka ASKX2)		
KSA/BAP		z 2+0+0 na 2+0+1	ze 3 na 4 (nová zkratka BAPX)		
KSA/ANS3	z Doc. RNDr. Jaroslava Brůžka, Ph.D. na RNDr. Vladimíra Blažka, CSc.				
KSA/ANS4	z Doc. RNDr. Jaroslava Brůžka, Ph.D. na Mgr. Daniela Sosnu, Ph.D.				
KSA/ARNSZ	z Mgr. Daniela Sosny, Ph.D. na Doc. PhDr. Karla Nováčka, Ph.D.				
KSA/BAR	z Doc. RNDr. Jaroslava Brůžka, Ph.D. na RNDr. Vladimíra Blažka, CSc.				
KSA/DD	z Prof. RNDr. Budila, Ph.D. na Doc. Lozoviuka, Ph.D.				
KSA/EVOL	z Doc. RNDr. Jaroslava Brůžka, Ph.D. na RNDr. Vladimíra Blažka, CSc.				
KSA/FOAN	z PhDr. Hany Potměšilové na Doc. PhDr. Marii Fenclovou, CSc.				
KSA/FOR	z Doc. RNDr. Jaroslava Brůžka, Ph.D. na RNDr. Vladimíra Blažka, CSc.				

KSA/FPAN	z PhDr. Hany Potměšilové na Doc. PhDr. Marii Fenclovou, CSc.				
KSA/KOA	z Prof. RNDr. Budila, Ph.D. na Mgr. Daniela Sosnu, Ph.D.				
KSA/MKB1	z Doc. RNDr. Jaroslava Brůžka, Ph.D. na Mgr. Patrika Galetu, Ph.D.				
KSA/MTAN	z Mgr. Vladimíra Sládka, Ph.D. na Mgr. Patrika Galetu, Ph.D.				
KSA/MZAN	z Mgr. Lukáše Friedla na Mgr. Patrika Galetu, Ph.D.				
KSA/OZDSZ	z Prof. RNDr. Budila, Ph.D. na Doc. Lozoviuka, Ph.D.				
KSA/POH1	z Doc. RNDr. Jaroslava Brůžka, Ph.D. na RNDr. Vladimíra Blažka, CSc.				
KSA/PSDSZ	z Prof. RNDr. Budila, Ph.D. na Doc. Lozoviuka, Ph.D.				
KSA/R1D	z Prof. RNDr. Budila, Ph.D. na Doc. Lozoviuka, Ph.D.				
KSA/R2D	z Prof. RNDr. Budila, Ph.D. na Doc. Lozoviuka, Ph.D.				
KSA/RID1	z Prof. RNDr. Budila, Ph.D. na Doc. Lozoviuka, Ph.D.				
KSA/RID2	z Prof. RNDr. Budila, Ph.D. na Doc. Lozoviuka, Ph.D.				
KSA/SA	z Prof. RNDr. Budila, Ph.D. na PhDr. Marka Jakoubka, Ph.D.				
KSA/ST1D	z Prof. RNDr. Budila, Ph.D. na Doc. Lozoviuka, Ph.D.				
KSA/ST2D	z Prof. RNDr. Budila, Ph.D. na Doc. Lozoviuka, Ph.D.				
KSA/ST3D	z Prof. RNDr. Budila, Ph.D. na Doc.				

	Lozoviuka, Ph.D.				
KSA/SZZD	z Prof. RNDr. Budila, Ph.D. na Doc. Lozoviuka, Ph.D.				
KSA/TNI	z Prof. RNDr. Budila, Ph.D. na Doc. Lozoviuka, Ph.D.				
KSA/TPS	z Prof. RNDr. Budila, Ph.D. na PhDr. Terezu Zíkovou, Ph.D.				
KSA/VS1D	z Prof. RNDr. Budila, Ph.D. na Doc. Lozoviuka, Ph.D.				
KSA/VS2D	z Prof. RNDr. Budila, Ph.D. na Doc. Lozoviuka, Ph.D.				
KSA/VS3D	z Prof. RNDr. Budila, Ph.D. na Doc. Lozoviuka, Ph.D.				
KSA/ELA	z Dr. Korecké na Doc. Lozoviuka, Ph.D.				
KSA/ESA	z Dr. Korecké na Doc. Lozoviuka, Ph.D.				

PŘÍLOHA č. 11: NÁVRHY NOVÝCH PŘEDMĚTŮ PRO AKADEMICKÝ ROK 2012/13

Zkratka	Název
KSA/EKA	Etnologie kulturních areálů
KSA/ESE	Etnografie střední Evropy
KSA/SO	Sociální organizace
KSA/UFO	Úvod do folkloristiky
KSA/VAM1	Vývoj antropologického myšlení 1
KSA/VAM2	Vývoj antropologického myšlení 2
KSA/VPE	Vybrané problémy evropské etnologie

PŘÍLOHA Č. 12: ZMĚNY V CERTIFIKÁTOVÝCH PROGRAMECH PRO AKADEMICKÝ ROK 2013/14

Certifikátové programy pro akademický rok 2013/14 nebude katedra otevírat.

PŘÍLOHA Č. 13: NÁVRHY TÉMAT KVALIFIKAČNÍCH PRACÍ PRO AKADEMICKÝ ROK 2013/14

Předpokládá se, že v letním semestru 2012/13 si téma bakalářské práce bude volit:

55 studentů bakalářského studijního oboru Sociální a kulturní antropologie prezenční a kombinované formy

22 studentů navazujícího magisterského studijního oboru Sociální a kulturní antropologie

13 studentů navazujícího magisterského studijního oboru Antropologie populací minulosti

Termín odevzdání podkladů pro zadání tématu je stanoven na 15. 5. 2013.

Seznam vypsáných témat bude zveřejněn do 12. 2. 2013 na www.ksa.zcu.cz, nástěnce KSA.