

**VÝROČNÍ ZPRÁVA O ČINNOSTI RADY STUDIJNÍHO PROGRAMU**  
**B, N 6701 - POLITOLOGIE**  
**ZA ROK 2013**

*Předkládá:*

**Doc. PhDr. Ladislav Cabada, Ph.D.**

předseda rady

**Plzeň, 28. ledna 2014**

## 1. PREAMBULE

Rada studijního programu *Politologie* (dále jen Rada) je ustavena v souladu s články 4 a 5 Studijního a zkušebního řádu Západočeské univerzity v Plzni. Je koncepčním orgánem, který spravuje obory:

bakalářský studijní obor *Politologie* (6701R008), forma studia prezenční i kombinovaná  
navazující magisterský studijní obor *Politologie* (6701T008)  
navazující magisterský studijní obor *Mezinárodní vztahy* (6701T005)

realizovaných katedrou politologie a mezinárodních vztahů

Zřízení Rady bylo schváleno Vědeckou radou Fakulty filozofické na zasedání 3. října 2012. Rada byla jmenována děkanem fakulty ke dni 1. ledna 2013 ve složení:

Předseda rady a garant programu:	doc. PhDr. Ladislav Cabada, Ph.D.
Garant bakalářského oboru <i>Politologie</i> :	doc. PhDr. Ladislav Cabada, Ph.D.
Garant navaz. mgr. oboru <i>Politologie</i> :	Mgr. Lenka Strnadová, Ph.D.
Garant navaz. mgr. oboru <i>Mezinárodní vztahy</i> :	doc. PhDr. Šárka Cabadová Waisová, Ph.D.
Vedoucí katedry politologie a mezinárodních vztahů:	PhDr. David Šanc, Ph.D.
Ostatní členové:	PhDr. Přemysl Rosůlek, Ph.D. PhDr. Petr Jurek Mgr. Petra Lupták Burzová, Ph.D. PhDr. Magdalena Leichtová, Ph.D.

Tato Výroční zpráva o činnosti Rady byla vypracována v souladu s článkem 4 Studijního a zkušebního řádu Západočeské univerzity v Plzni a předložena dne 28. ledna 2014 předsedou Rady děkanovi ke zveřejnění.

## 2. ČINNOST RADY V ROCE 2013

Rada byla poprvé ustavena v roce 2012. V roce 2013 se zaměřila zejména na přípravu nového akademického roku 2014/15 a na prodloužení platnosti akreditace navazujícího magisterského oboru *Politologie*. Rada nepřijala žádná zásadní usnesení.

V roce 2013 nebyly Akreditační komisi České republiky podány žádné žádosti o akreditaci ani prodloužení platnosti akreditace. Byla vypracována žádost o prodloužení platnosti akreditace navazujícího magisterského oboru *Politologie*, která bude přeložena Vědecké radě k projednání na zasedání 26. února 2014. Na podzim 2014 bude třeba zahájit přípravu žádosti o prodloužení platnosti akreditace navazujícího magisterského oboru *Politologie*. Novým garantem oboru bude PhDr. Přemysl Rosůlek Ph.D., který v prosinci 2013 zahájil habilitační řízení. V případě úspěchu bude adekvátně upraveno složení Rady. Rada nenavrhuje přípravu žádné žádosti o akreditaci nového oboru.

### 3. HODNOCENÍ REALIZACE STUDIJNÍHO PROGRAMU V AKADEMICKÉM ROCE 2012/13

V akademickém roce 2012/13 byly realizovány všechny obory programu.

Rada obdržela informace o přijímacím řízení pro akademický rok 2013/14 z června (viz příloha č. 1), informace o průběhu studia ve studijním programu v akademickém roce 2012/13, zejména informaci o průběhu neúspěšných studií (viz příloha č. 2) a informace o průběhu státních závěrečných zkoušek. Na základě vyhodnocení těchto informací Rada konstatovala, že realizace studijního programu probíhala v akademickém roce 2012/13 řádně a bez problémů a nevyžaduje žádné zásadní změny.

- Vedoucí katedry seznámil Radu s rozsahem studentské vědecké a jiné tvůrčí činnosti související s programem. SVK2-2013-007 - konference: Mladá politologie: konference studentů doktorských studijních programů v oblasti politických věd
- SGS
  - Doc. PhDr. Ladislav Cabada Ph.D. - Komparativní politologie středovýchodní Evropy - vybrané problémy
  - Doc. PhDr. Šárka Cabadová Waisová Ph.D. - Organizace občanské společnosti a jejich role při budování důvěry v konfliktních oblastech
  - PhDr. Vladimír Naxera - Stát a politická moc - vybrané otázky politické teorie
  - PhDr. Pavel Hlaváček Ph.D. - Politické a ekonomické vektory (staro)nových zemí mezinárodního systému
- Pravidelná činnost (diskuze vyučujících k aktuálním tématům, přednášky externích odborníků) spolku studentů politických věd AS CPSSU

Děkan fakulty ocenil za diplomovou/bakalářskou práci tyto studenty:

Mgr. Aneta Doljaková  
JUDr. et Mgr. Martin Horák  
Bc. Petra Kotíková  
Bc. Anette Müllerová

Dále vedoucí katedry seznámil Radu s vědeckou a jinou tvůrčí činností související s programem.

- Mezinárodní konference 7. - 8. listopadu 2013: Toward Democratic Inclusion? garant: dr. Lenka Strnadová, počet účastníků: 11 zahraničních, 12 z ČR.
- V rámci volitelného kurzu Přednáška hostujícího profesora probíhaly přednášky Kristiny Soukupové, Ph.D. na téma civil-military relations
- Hostující přednášky - v rámci projektu rozvoj realizována přednáška vyučující z univerzity Koaceli (Turecko) Deryy Ozeri na téma zahraniční politiky. Byl také realizován den OSN za účasti ředitele pobočky OSN v ČR Michala Broži, zástupce MZV Jana Káry a vyučujícího FSV UK Michaela Romancova.
- V září 2013 úspěšné ukončení projektu OPVK ROZVOJ - rozvojová studia CZ.1.07/2.2.00/15.0388

Vedoucí katedry rovněž Radu informoval o průběhu a rozsahu mobilit studentů v akademickém roce 2012/13. Rada navrhla uzavření dalších smluv Erasmus jako opatření na její posílení.

Závěrem vedoucí katedry Radu informoval o výsledcích studentského hodnocení kvality výuky týkající se předmětů programu a seznámil ji s relevantními připomínkami studentů. Na základě těchto informací Rada konstatovala, že v programu není třeba přijmout žádné změny.

#### **4. REALIZACE PROGRAMU V AKADEMICKÉM ROCE 2013/14 A PŘIJÍMACÍ ŘÍZENÍ PRO ROK 2014/15**

Vedoucí katedry informoval radu o průběhu a realizaci studijního programu v tomto akademickém roce. Rada konstatovala, že program je realizován řádně a bez problémů.

Rada projednala složení komisí pro státní závěrečné zkoušky (viz příloha č. 3) a předložila je ke schválení Vědecké radě FF ZČU, která je schválila na jednání dne 23. října 2013. Dále projednala znění tematických okruhů a otázek jednotlivých předmětů státní závěrečné zkoušky. Vedoucí katedry Radu seznámil s harmonogramem státních zkoušek (viz příloha č. 4) a informoval o stavu příprav. Státní závěrečnou zkoušku má zapsáno:

59 studentů bakalářského oboru *Politologie*

17 studentů navazujícího magisterského oboru *Politologie*

31 studentů navazujícího magisterského oboru *Mezinárodní vztahy*

Informace o průběhu státních závěrečných zkoušek a podklady pro studenty včetně těchto otázek budou zveřejněny na webu KAP k prvnímu dni letního semestru, tj. k 10. únoru 2014.

V souvislosti s přípravou přijímacího řízení Rada projednala podmínky přijímacího řízení pro akademický rok 2014/15 schválené Akademickým senátem FF ZČU dne 27. září 2013 (viz příloha č. 5). Dále Rada projednala podobu přijímacího testu a schválila znění vzorových testů (viz příloha č. 6) i seznam doporučené literatury pro uchazeče (viz příloha č. 7). Tyto informace byly zveřejněny na webu fakulty v sekci pro uchazeče k 30. listopadu 2013.

#### **5. NÁVRHY ZMĚN VE STUDIJNÍM PROGRAMU PRO AKADEMICKÝ ROK 2014/15**

Rada projednala podklady pro Akreditační komisi Západočeské univerzity v Plzni a vypracovala návrhy změn ve studijních plánech (viz příloha č. 8), návrhy nových předmětů (viz příloha č. 9) a návrhy změn předmětů (viz příloha č. 10) pro akademický rok 2014/15.

Dále rada projednala přípravu certifikátových programů pro akademický rok 2014/15. Navrhla realizovat tyto certifikátové programy:

*Žurnalistika*

*Bezpečnostní studia*

a projednala změny v nich (viz příloha č. 11). Na druhou stranu rada nenavrhl žádné změny a neplánuje rovněž rušit žádné certifikátové programy.

Rada projednala návrhy témat kvalifikačních prací pro akademický rok 2014/15 (viz příloha č. 12). Předpokládá se, že téma bakalářské práce si bude volit

33 studentů bakalářského oboru *Politologie*

a téma diplomové práce

14 studentů navazujícího magisterského oboru *Politologie*

27 studentů navazujícího magisterského oboru *Mezinárodní vztahy*.

Termín odevzdání podkladů pro zadání byl stanoven na 30. dubna 2014. Témata kvalifikačních prací budou zveřejněna 30. března 2014 na webu KAP.

## **PŘÍLOHY:**

**PŘÍLOHA Č. 1: INFORMACE O PŘIJÍMACÍM ŘÍZENÍ PRO AKADEMICKÝ ROK 2013/14**

**PŘÍLOHA Č. 2: INFORMACE O PRŮBĚHU STUDIA V AKADEMICKÉM ROCE 2012/13**

**PŘÍLOHA Č. 3: SLOŽENÍ KOMISÍ PRO STÁTNÍ ZÁVĚREČNÉ ZKOUŠKY V AKADEMICKÉM ROCE 2013/14**

**PŘÍLOHA Č. 4: HARMONOGRAM STÁTNÍCH ZÁVĚREČNÝCH ZKOUŠEK 2013/2014**

**PŘÍLOHA Č. 5: PODMÍNKY PŘIJÍMACÍHO ŘÍZENÍ PRO AKADEMICKÝ ROK 2014/15**

**PŘÍLOHA Č. 6: VZOROVÉ PŘIJÍMACÍ TESTY**

**PŘÍLOHA Č. 7: SEZNAM DOPORUČENÉ LITERATURY PRO UCHAZEČE**

**PŘÍLOHA Č. 8: ZMĚNY VE STUDIJNÍCH PLÁNECH PRO AKADEMICKÝ ROK 2014/15 (PŘECHODOVÉ VYHLÁŠKY PRO STÁVAJÍCÍ STUDENTY)**

**PŘÍLOHA Č. 9: NÁVRHY NOVÝCH PŘEDMĚTŮ PRO AKADEMICKÝ ROK 2014/15**

**PŘÍLOHA Č. 10: NÁVRHY ZMĚN PŘEDMĚTŮ PRO AKADEMICKÝ ROK 2014/15**

**PŘÍLOHA Č. 11: ZMĚNY V CERTIFIKÁTOVÝCH PROGRAMECH PRO AKADEMICKÝ ROK 2014/15**

**PŘÍLOHA Č. 12: NÁVRHY TÉMAT KVALIFIKAČNÍCH PRACÍ PRO AKADEMICKÝ ROK 2014/15**

## Politologie - Bc. (prezenční studium)

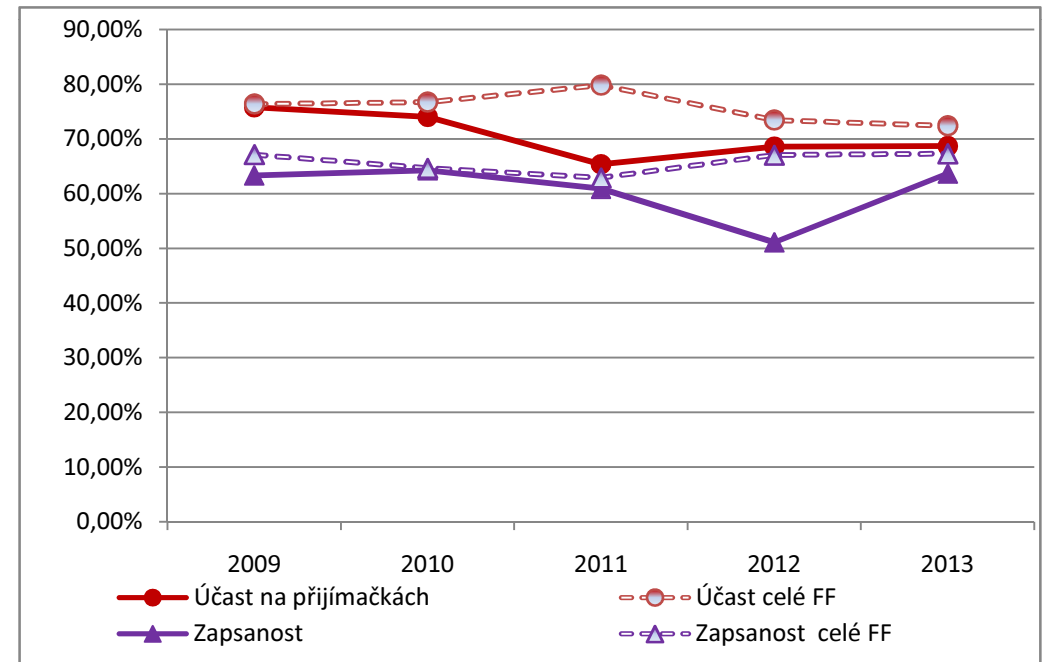
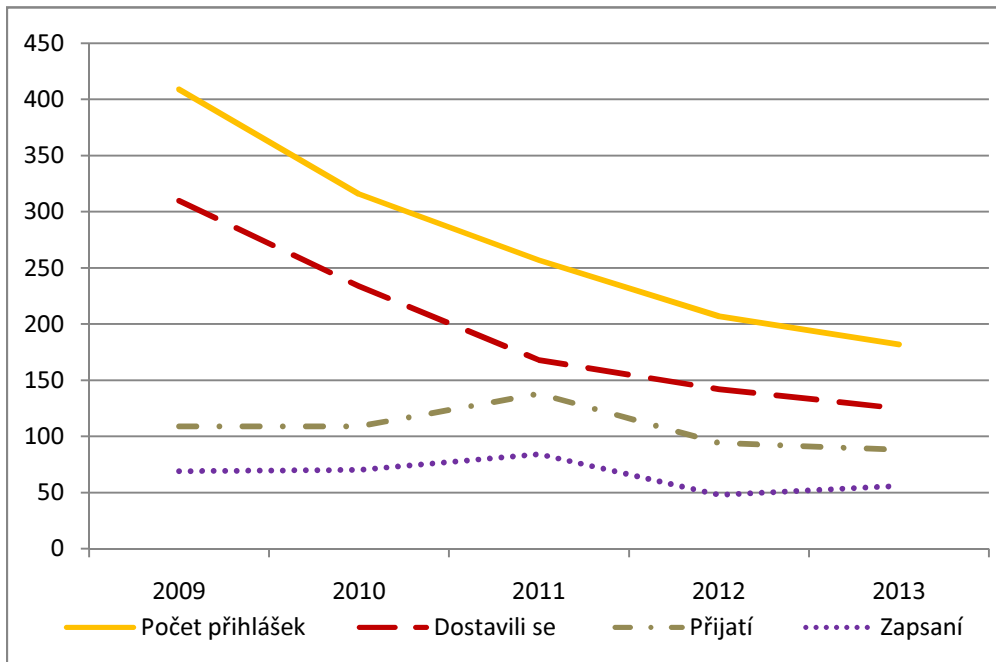
Přehled přijímaček/Přehled studia

### Velikost zájmu

	2009	2010	2011	2012	2013
<b>Počet přihlášek</b>	409	316	257	207	182
<b>Dostavili se</b>	310	234	168	142	125
<b>Přijetí</b>	109	109	138	94	88
<b>Zapsaní</b>	69	70	84	48	56

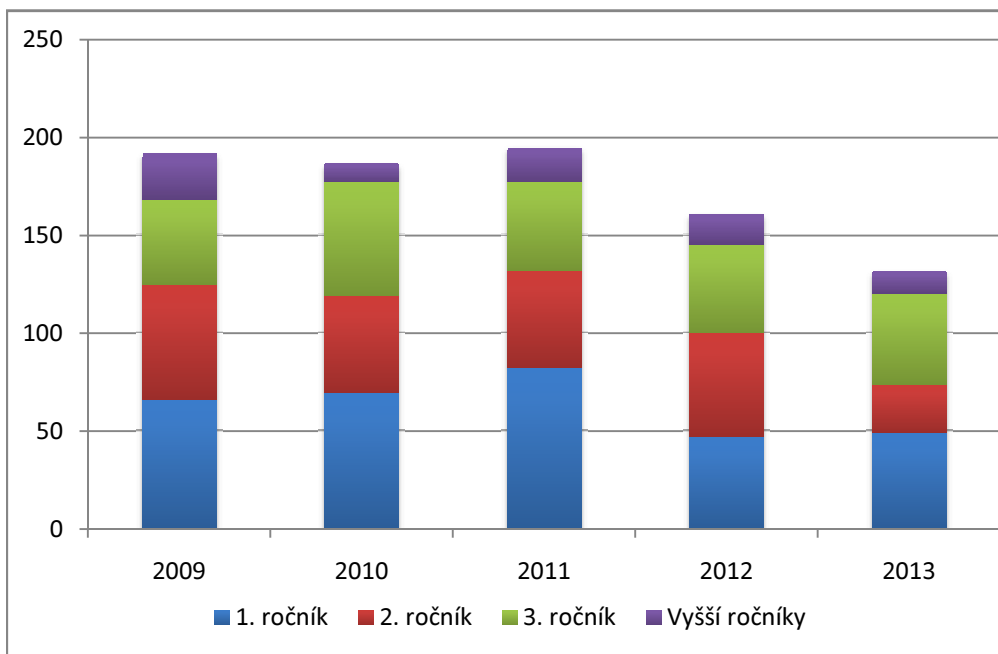
### Serióznost zájmu

	2009	2010	2011	2012	2013
<b>Účast na přijímačkách</b>	75,79%	74,05%	65,37%	68,60%	68,68%
<b>Účast celé FF</b>	76,39%	76,73%	79,83%	73,47%	72,41%
<b>Zapsanost</b>	63,30%	64,22%	60,87%	51,06%	63,64%
<b>Zapsanost celé FF</b>	67,14%	64,64%	62,89%	67,05%	67,30%



### Počty studentů

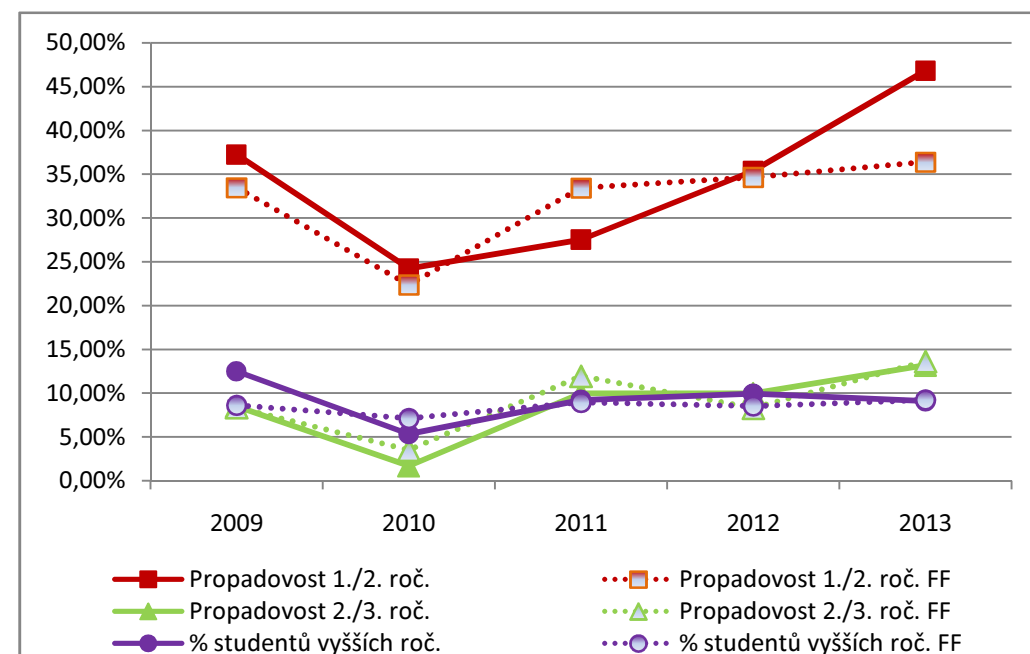
	2009	2010	2011	2012	2013
1. ročník	66	69	82	47	49
2. ročník	59	50	50	53	25
3. ročník	43	58	45	45	46
Vyšší ročníky	24	10	18	16	12
<b>Celkem</b>	<b>192</b>	<b>187</b>	<b>195</b>	<b>161</b>	<b>132</b>



### Obtížnost studia

	2009	2010	2011	2012	2013
Propadovost 1./2. roč.	37,23%	24,24%	27,54%	35,37%	46,81%
Propadovost 1./2. roč. FF	33,48%	22,38%	33,43%	34,66%	36,40%
Propadovost 2./3. roč.	8,51%	1,69%	10,00%	10,00%	13,21%
Propadovost 2./3. roč. FF	8,39%	3,54%	11,95%	8,30%	13,63%

% studentů vyšších roč.	12,50%	5,35%	9,23%	9,94%	9,09%
% studentů vyšších roč. FF	8,64%	7,15%	8,97%	8,55%	9,23%







## Politologie - Bc. (kombinované studium)

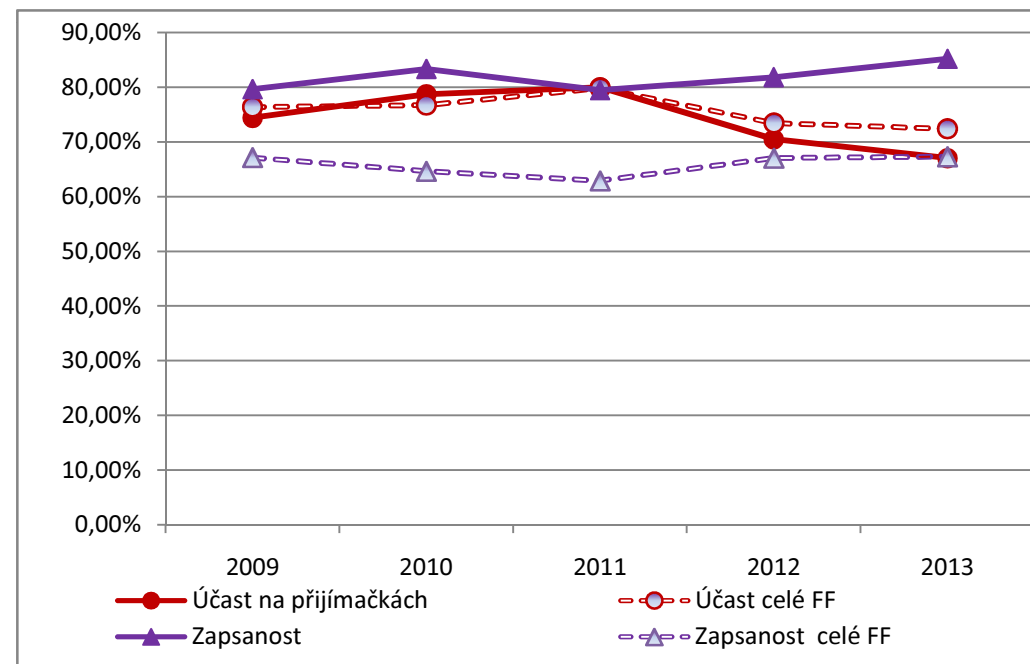
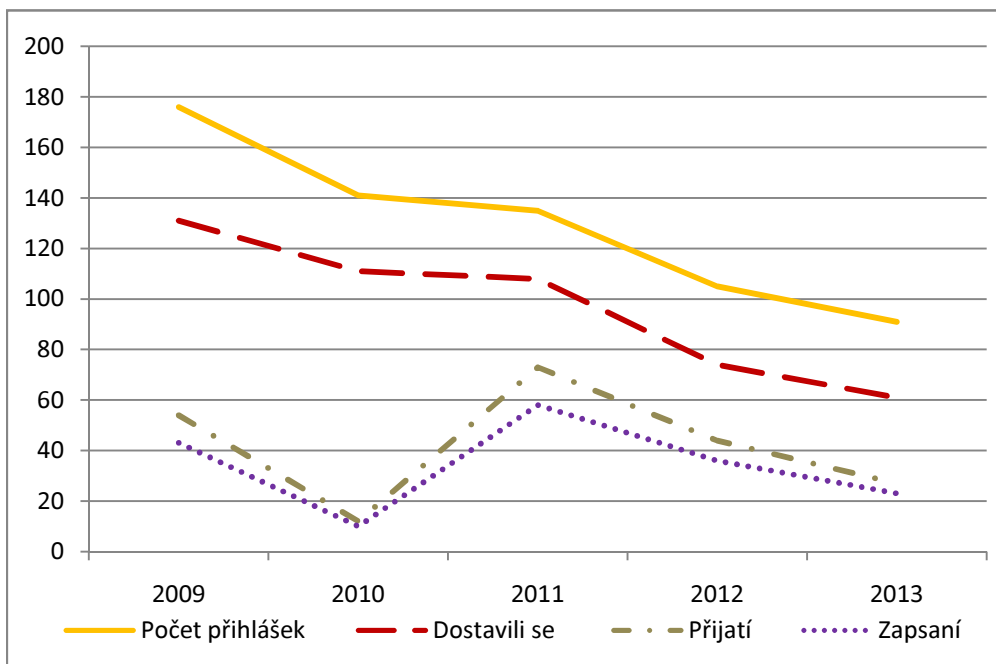
Přehled přijímaček/Přehled studia

### Velikost zájmu

	2009	2010	2011	2012	2013
<b>Počet přihlášek</b>	176	141	135	105	91
<b>Dostavili se</b>	131	111	108	74	61
<b>Přijatí</b>	54	12	73	44	27
<b>Zapsaní</b>	43	10	58	36	23

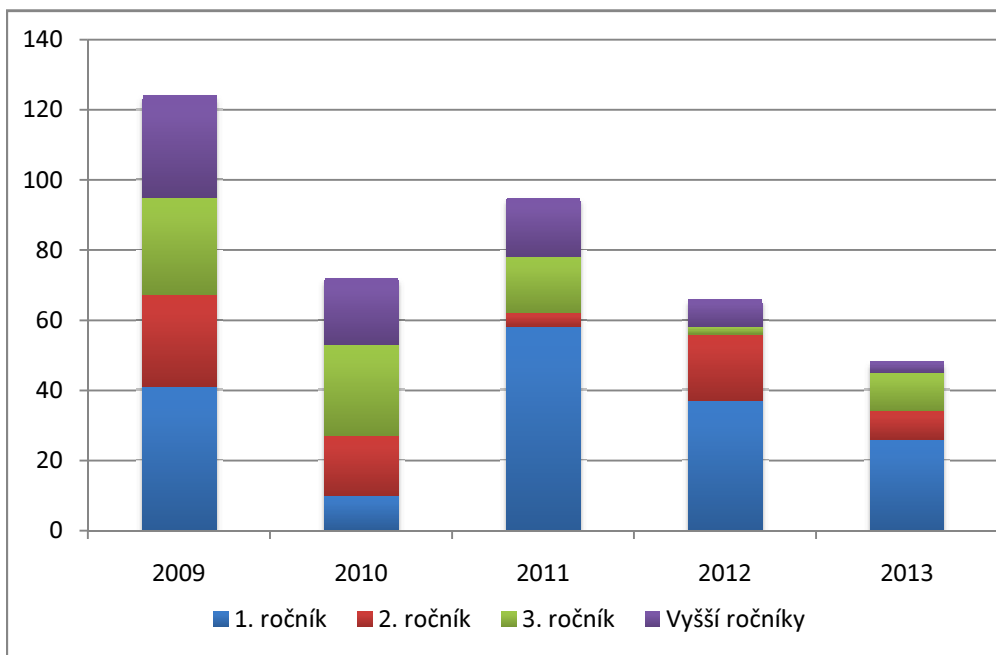
### Serióznost zájmu

	2009	2010	2011	2012	2013
<b>Účast na přijímačkách</b>	74,43%	78,72%	80,00%	70,48%	67,03%
<b>Účast celé FF</b>	76,39%	76,73%	79,83%	73,47%	72,41%
<b>Zapsanost</b>	79,63%	83,33%	79,45%	81,82%	85,19%
<b>Zapsanost celé FF</b>	67,14%	64,64%	62,89%	67,05%	67,30%



### Počty studentů

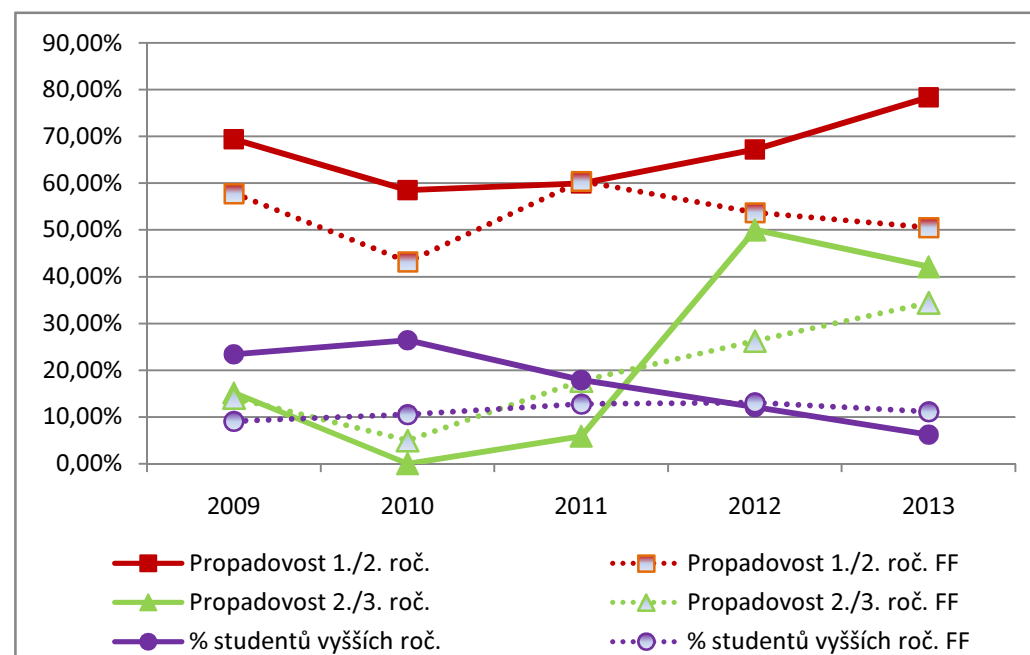
	2009	2010	2011	2012	2013
1. ročník	41	10	58	37	26
2. ročník	26	17	4	19	8
3. ročník	28	26	16	2	11
Vyšší ročníky	29	19	17	8	3
<b>Celkem</b>	<b>124</b>	<b>72</b>	<b>95</b>	<b>66</b>	<b>48</b>



### Obtížnost studia

	2009	2010	2011	2012	2013
Propadovost 1./2. roč.	69,41%	58,54%	60,00%	67,24%	78,38%
Propadovost 1./2. roč. FF	57,78%	43,20%	60,40%	53,70%	50,53%
Propadovost 2./3. roč.	15,15%	0,00%	5,88%	50,00%	42,11%
Propadovost 2./3. roč. FF	14,09%	4,96%	17,73%	26,26%	34,45%

% studentů vyšších roč.	23,39%	26,39%	17,89%	12,12%	6,25%
% studentů vyšších roč. FF	9,11%	10,52%	12,75%	13,04%	11,15%





## Mezinárodní vztahy - Mgr.

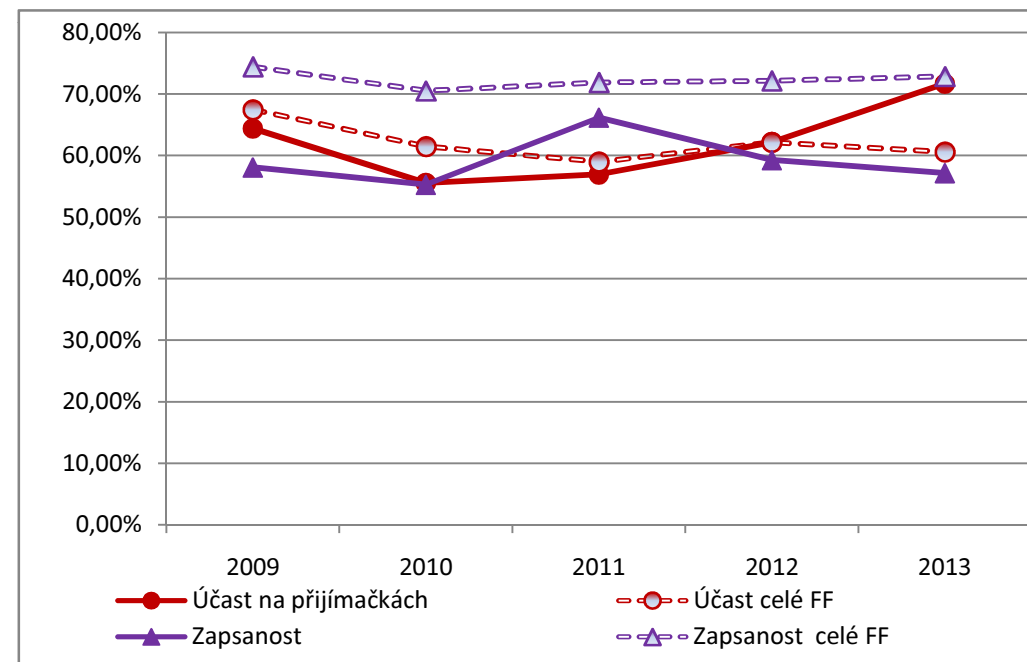
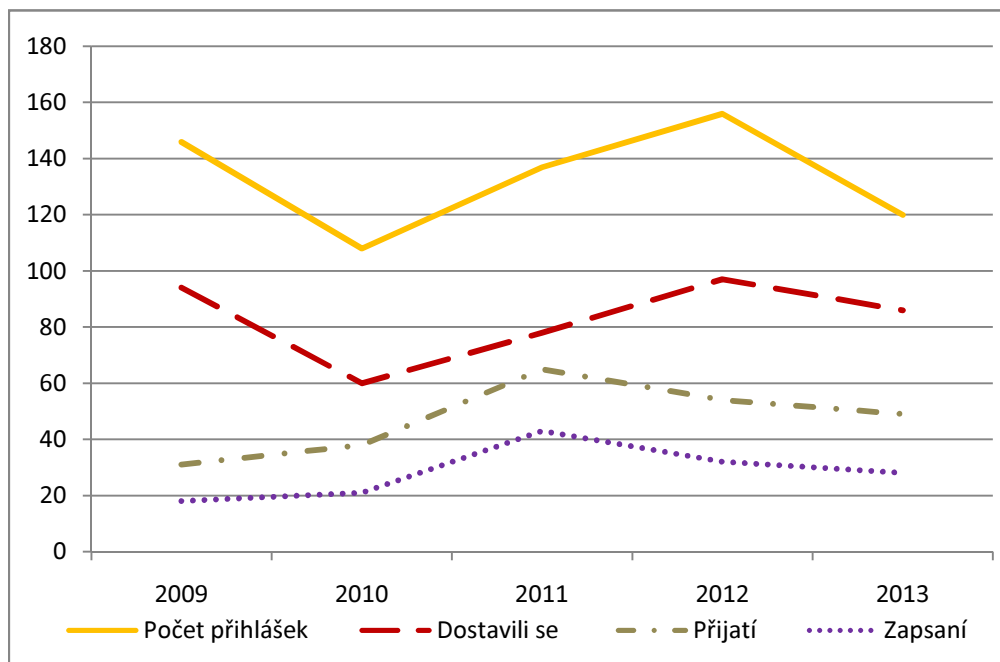
Přehled přijímaček/Přehled studia

**Velikost zájmu**

	2009	2010	2011	2012	2013
<b>Počet přihlášek</b>	146	108	137	156	120
<b>Dostavili se</b>	94	60	78	97	86
<b>Přijatí</b>	31	38	65	54	49
<b>Zapsaní</b>	18	21	43	32	28

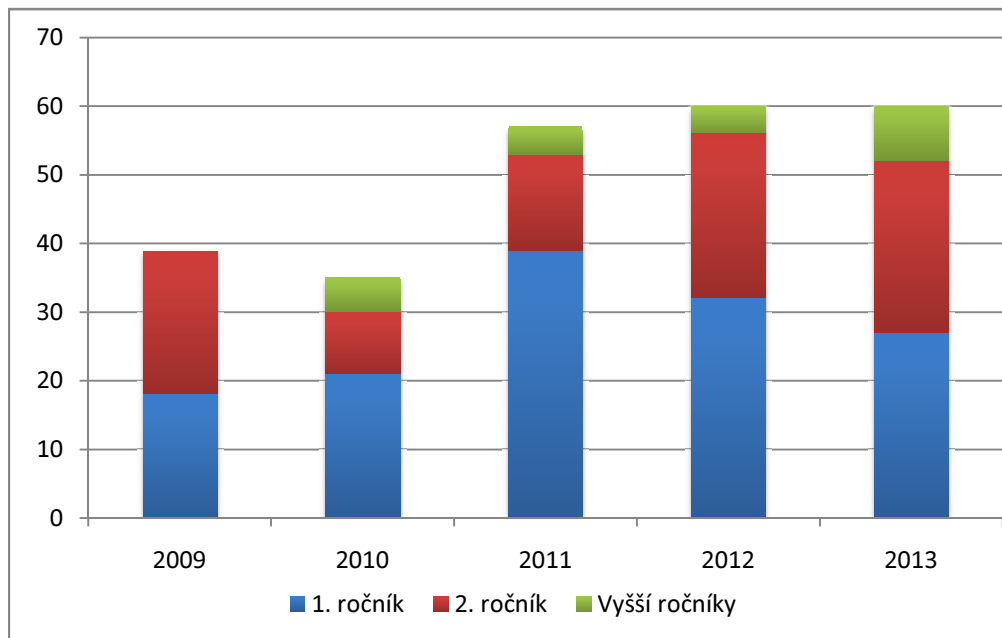
**Serióznost zájmu**

	2009	2010	2011	2012	2013
<b>Účast na přijímačkách</b>	64,38%	55,56%	56,93%	62,18%	71,67%
<b>Účast celé FF</b>	67,46%	61,45%	58,96%	62,14%	60,57%
<b>Zapsanost</b>	58,06%	55,26%	66,15%	59,26%	57,14%
<b>Zapsanost celé FF</b>	74,45%	70,51%	71,89%	72,15%	72,87%



### Počty studentů

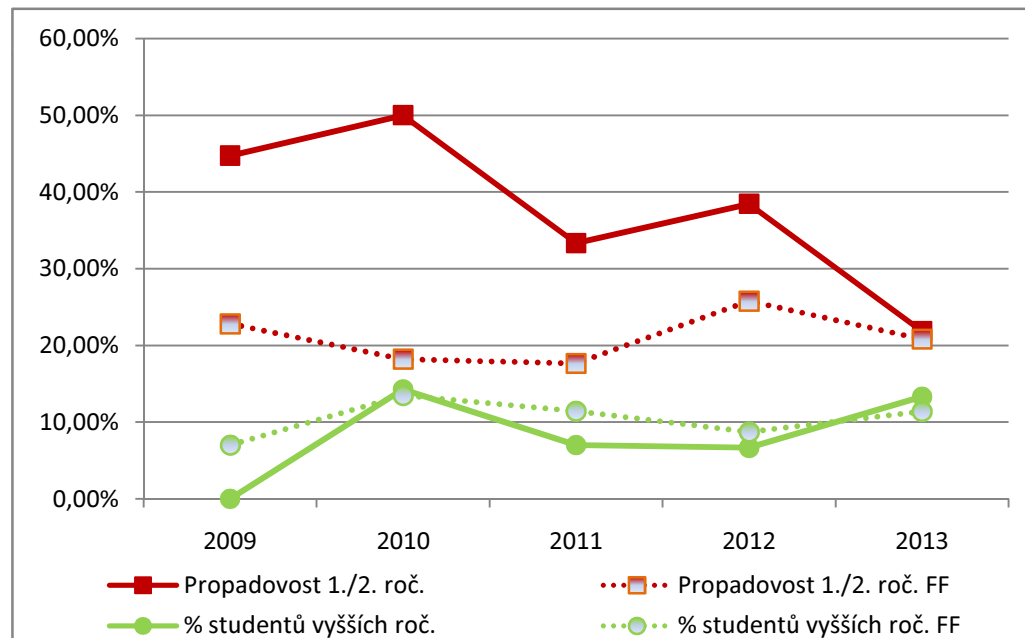
	2009	2010	2011	2012	2013
1. ročník	18	21	39	32	27
2. ročník	21	9	14	24	25
Vyšší ročníky	0	5	4	4	8
<b>Celkem</b>	<b>39</b>	<b>35</b>	<b>57</b>	<b>60</b>	<b>60</b>



### Obtížnost studia

	2009	2010	2011	2012	2013
Propadovost 1./2. roč.	44,74%	50,00%	33,33%	38,46%	21,87%
Propadovost 1./2. roč. FF	22,81%	18,22%	17,67%	25,78%	20,83%

	2009	2010	2011	2012	2013
% studentů vyšších roč.	0,00%	14,29%	7,02%	6,67%	13,33%
% studentů vyšších roč. FF	7,02%	13,49%	11,45%	8,74%	11,42%





## Politologie - Mgr.

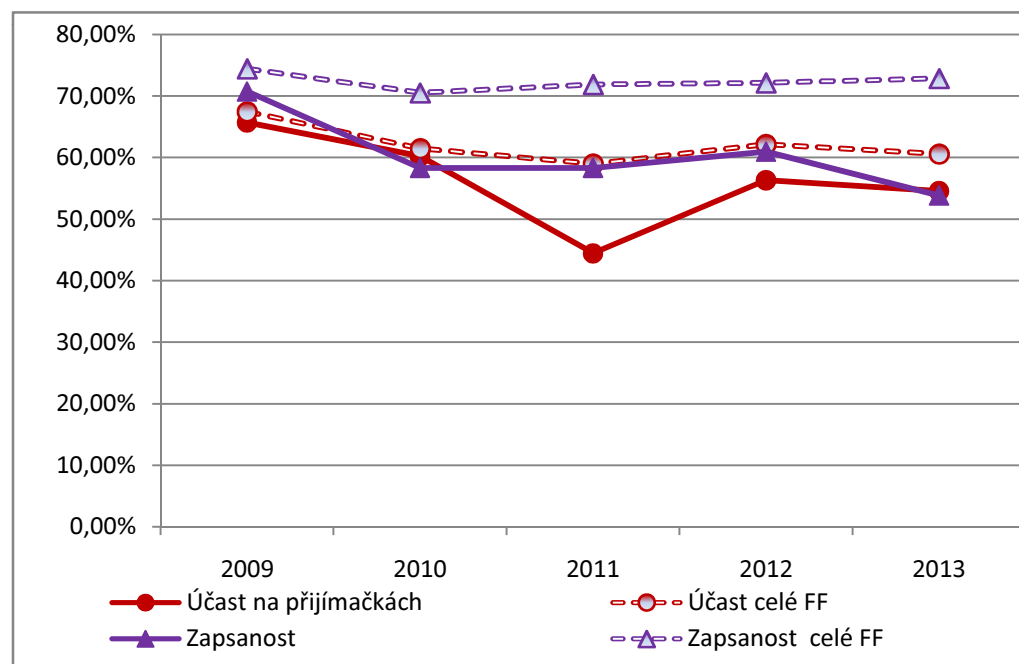
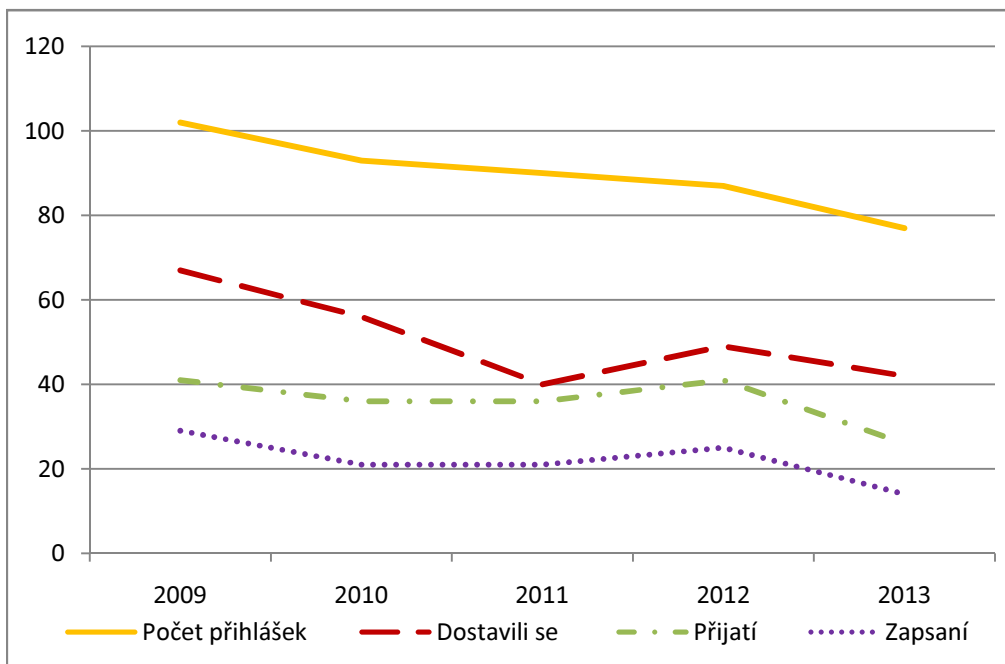
### Přehled přijímaček/Přehled studia

**Velikost zájmu**

	2009	2010	2011	2012	2013
<b>Počet přihlášek</b>	102	93	90	87	77
<b>Dostavili se</b>	67	56	40	49	42
<b>Přijatí</b>	41	36	36	41	26
<b>Zapsaní</b>	29	21	21	25	14

**Serióznost zájmu**

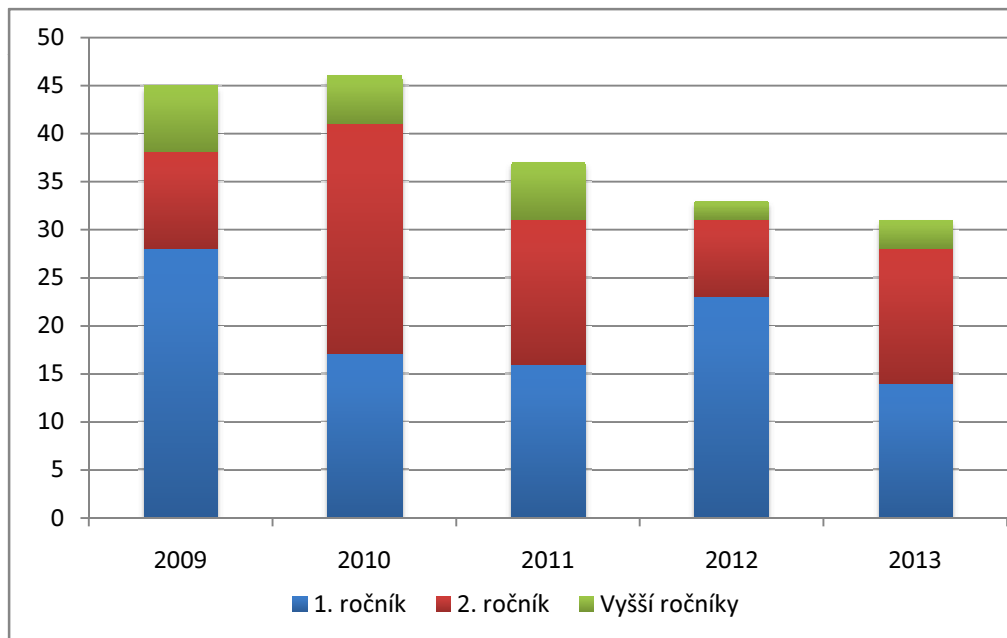
	2009	2010	2011	2012	2013
<b>Účast na přijímačkách</b>	65,69%	60,22%	44,44%	56,32%	54,55%
<b>Účast celé FF</b>	67,46%	61,45%	58,96%	62,14%	60,57%
<b>Zapsanost</b>	70,73%	58,33%	58,33%	60,98%	53,85%
<b>Zapsanost celé FF</b>	74,45%	70,51%	71,89%	72,15%	72,87%





### Počty studentů

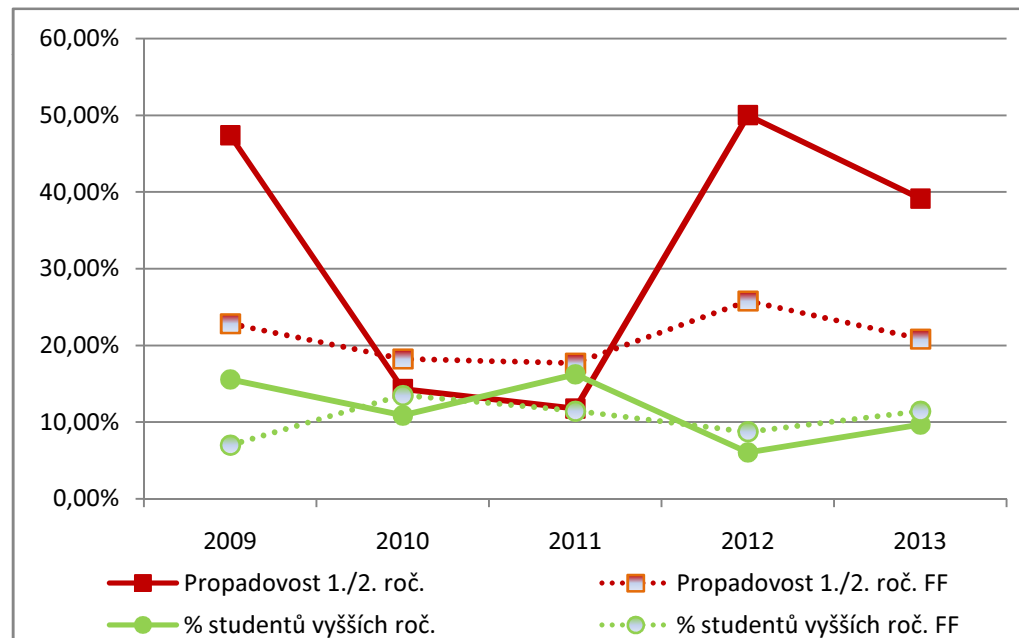
	2009	2010	2011	2012	2013
1. ročník	28	17	16	23	14
2. ročník	10	24	15	8	14
Vyšší ročníky	7	5	6	2	3
<b>Celkem</b>	<b>45</b>	<b>46</b>	<b>37</b>	<b>33</b>	<b>31</b>



### Obtížnost studia

	2009	2010	2011	2012	2013
Propadovost 1./2. roč.	47,37%	14,29%	11,76%	50,00%	39,13%
Propadovost 1./2. roč. FF	22,81%	18,22%	17,67%	25,78%	20,83%

% studentů vyšších roč.	15,56%	10,87%	16,22%	6,06%	9,68%
% studentů vyšších roč. FF	7,02%	13,49%	11,45%	8,74%	11,42%





## Politologie- Ph.D. (prezenční studium)

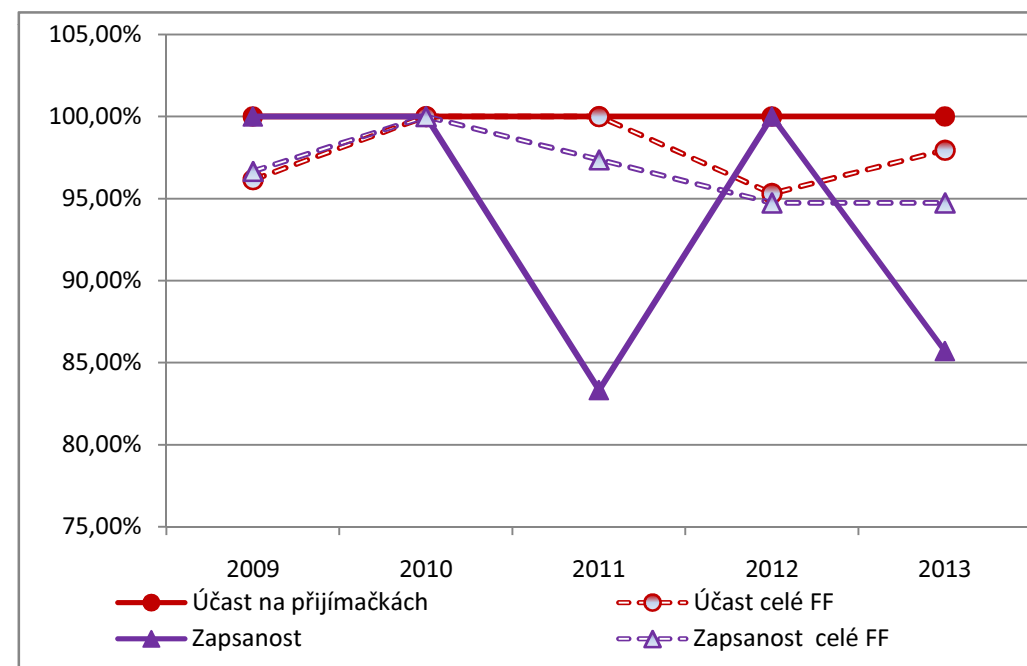
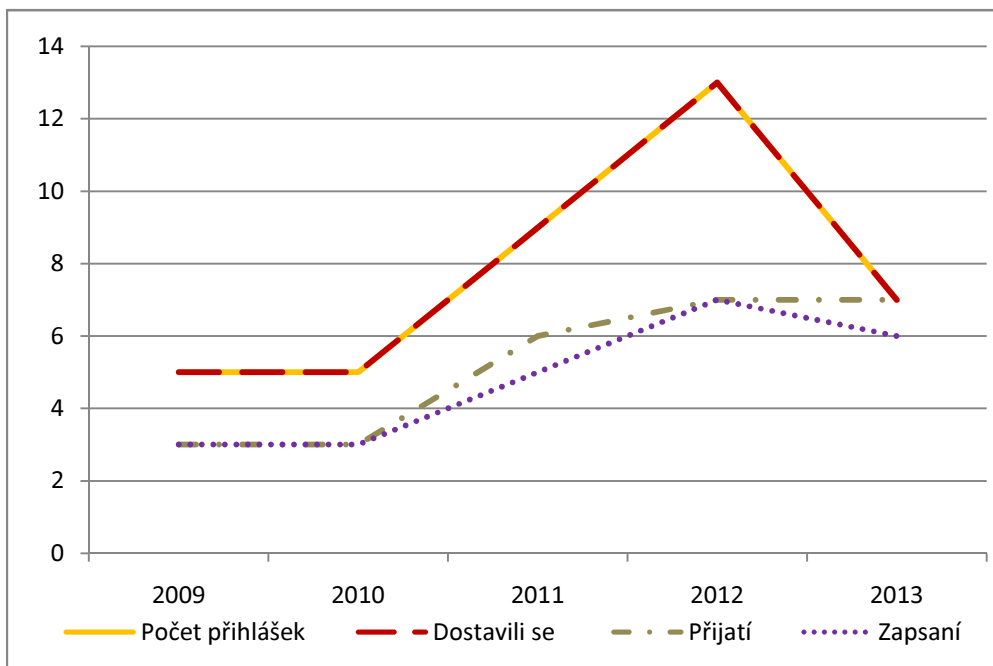
Přehled přijímaček/Přehled studia

Velikost zájmu

	2009	2010	2011	2012	2013
<b>Počet přihlášek</b>	5	5	9	13	7
<b>Dostavili se</b>	5	5	9	13	7
<b>Přijatí</b>	3	3	6	7	7
<b>Zapsaní</b>	3	3	5	7	6

Serióznost zájmu

	2009	2010	2011	2012	2013
<b>Účast na přijímačkách</b>	100,00%	100,00%	100,00%	100,00%	100,00%
<b>Účast celé FF</b>	96,15%	100,00%	100,00%	95,31%	97,96%
<b>Zapsanost</b>	100,00%	100,00%	83,33%	100,00%	85,71%
<b>Zapsanost celé FF</b>	96,67%	100,00%	97,37%	94,74%	94,74%



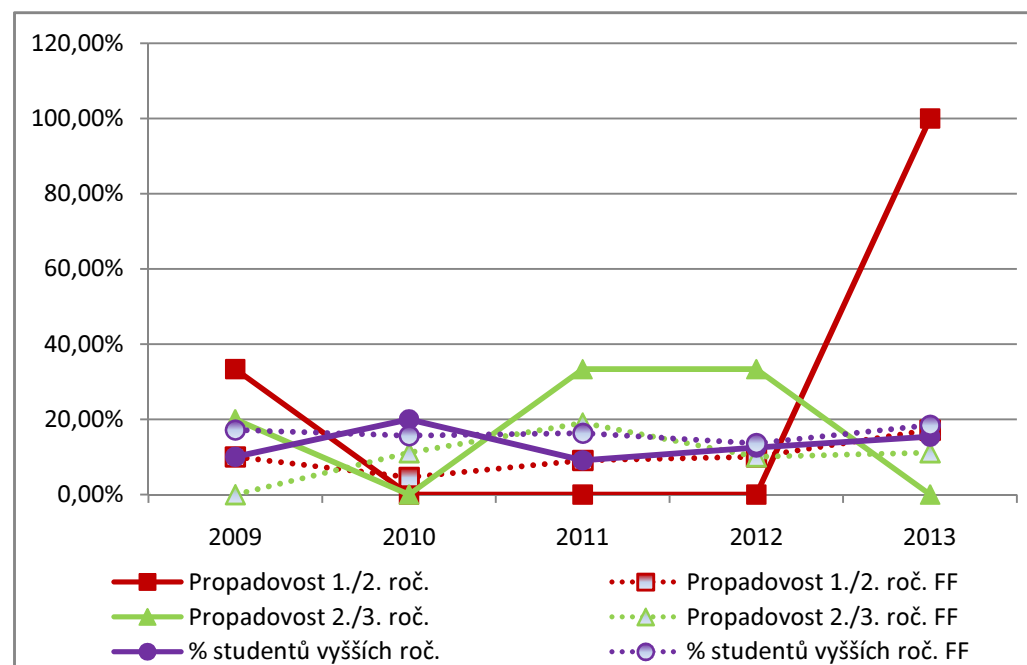
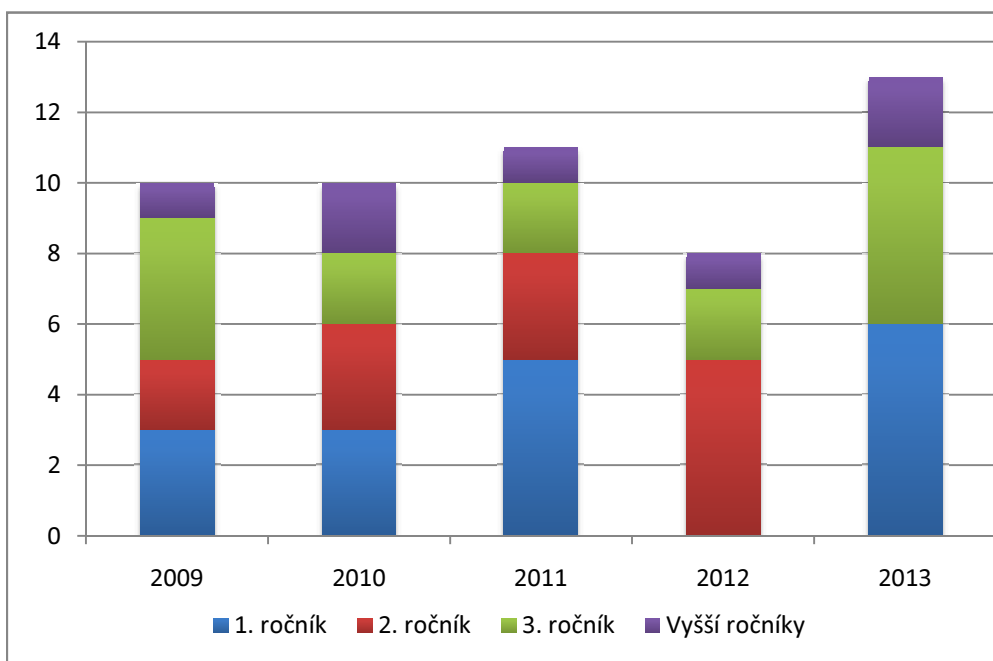
### Počty studentů

	2009	2010	2011	2012	2013
1. ročník	3	3	5	0	6
2. ročník	2	3	3	5	0
3. ročník	4	2	2	2	5
Vyšší ročníky	1	2	1	1	2
<b>Celkem</b>	<b>10</b>	<b>10</b>	<b>11</b>	<b>8</b>	<b>13</b>

### Obtížnost studia

	2009	2010	2011	2012	2013
Propadovost 1./2. roč.	33,33%	0,00%	0,00%	0,00%	100,00%
Propadovost 1./2. roč. FF	10,00%	4,55%	9,09%	10,00%	17,14%
Propadovost 2./3. roč.	20,00%	0,00%	33,33%	33,33%	0,00%
Propadovost 2./3. roč. FF	0,00%	11,11%	19,05%	10,00%	11,11%

% studentů vyšších roč.	10,00%	20,00%	9,09%	12,50%	15,38%
% studentů vyšších roč. FF	17,14%	15,66%	16,30%	13,59%	18,45%





Vertical line on the left side of the page.

## Politologie- Ph.D. (kombinované studium)

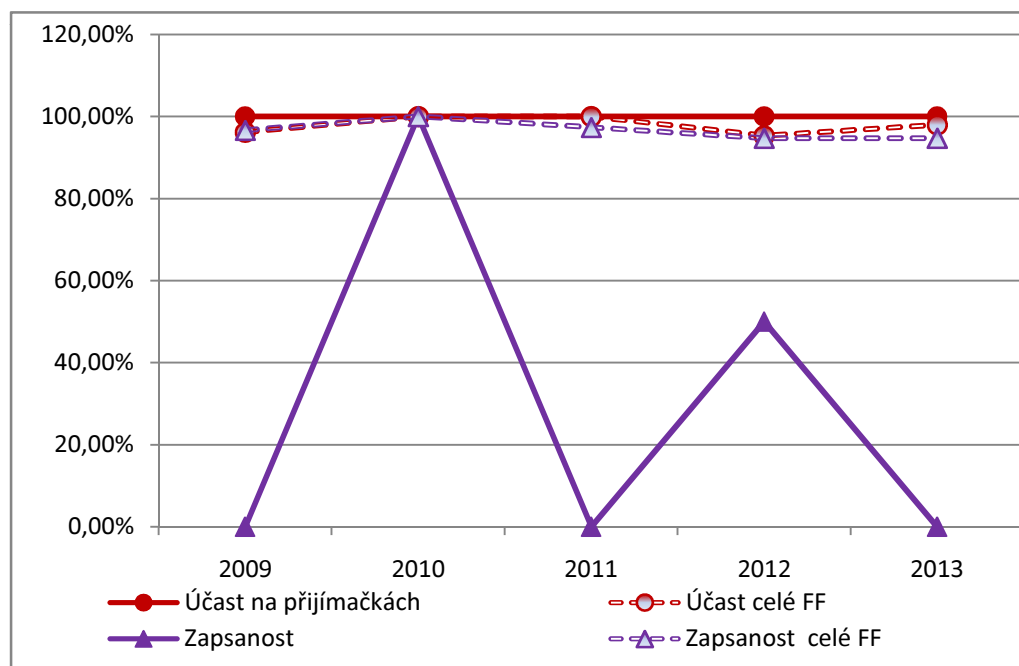
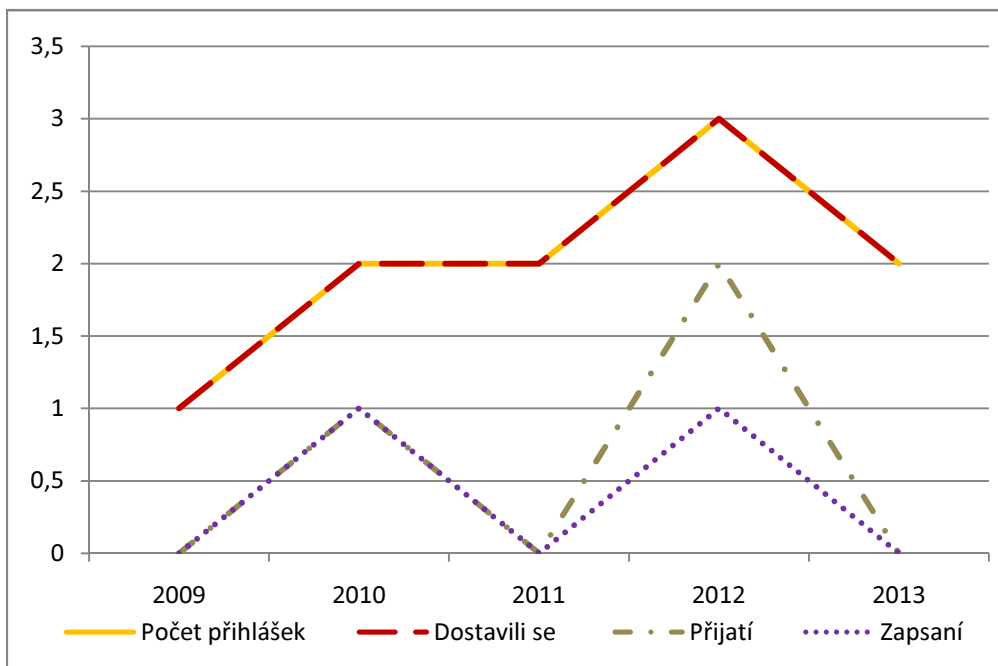
Přehled přijímaček/Přehled studia

Velikost zájmu

	2009	2010	2011	2012	2013
Počet přihlášek	1	2	2	3	2
Dostavili se	1	2	2	3	2
Přijetí	0	1	0	2	0
Zapsaní	0	1	0	1	0

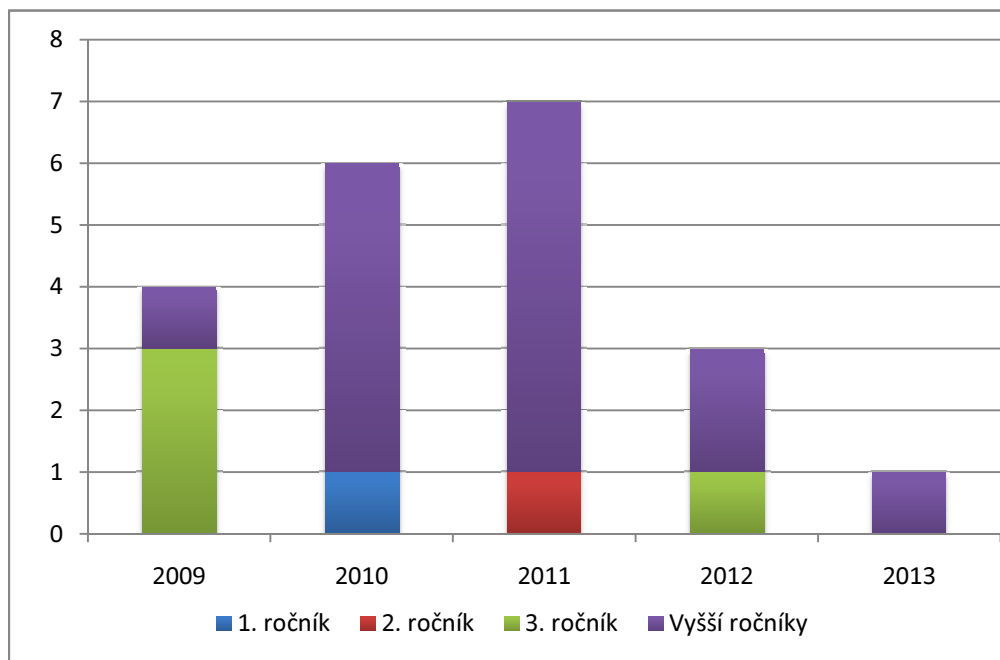
Serióznost zájmu

	2009	2010	2011	2012	2013
Účast na přijímačkách	100,00%	100,00%	100,00%	100,00%	100,00%
Účast celé FF	96,15%	100,00%	100,00%	95,31%	97,96%
Zapsanost	0,00%	100,00%	0,00%	50,00%	0,00%
Zapsanost celé FF	96,67%	100,00%	97,37%	94,74%	94,74%



### Počty studentů

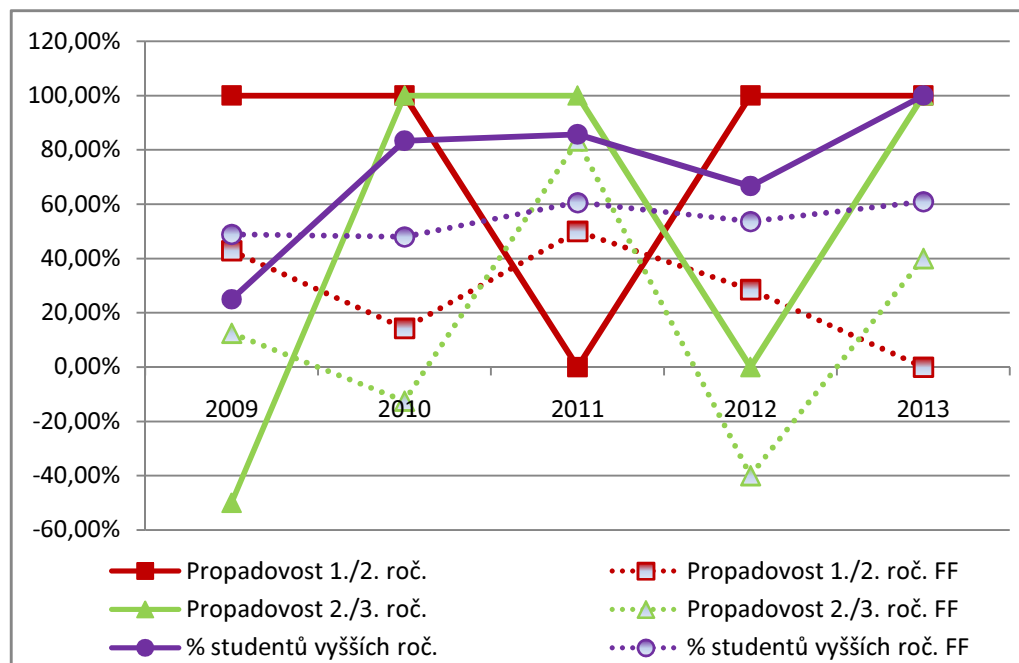
	2009	2010	2011	2012	2013
1. ročník	0	1	0	0	0
2. ročník	0	0	1	0	0
3. ročník	3	0	0	1	0
Vyšší ročníky	1	5	6	2	1
<b>Celkem</b>	<b>4</b>	<b>6</b>	<b>7</b>	<b>3</b>	<b>1</b>



### Obtížnost studia

	2009	2010	2011	2012	2013
Propadavost 1./2. roč.	100,00%	100,00%	0,00%	100,00%	100,00%
Propadavost 1./2. roč. FF	42,86%	14,29%	50,00%	28,57%	0,00%
Propadavost 2./3. roč.	-50,00%	100,00%	100,00%	0,00%	100,00%
Propadavost 2./3. roč. FF	12,50%	-12,50%	83,33%	-40,00%	40,00%

% studentů vyšších roč.	25,00%	83,33%	85,71%	66,67%	100,00%
% studentů vyšších roč. FF	48,84%	47,92%	60,61%	53,57%	60,87%







Vertical line on the left side of the page.

## Evropská studia - Ph.D. (prezenční studium)

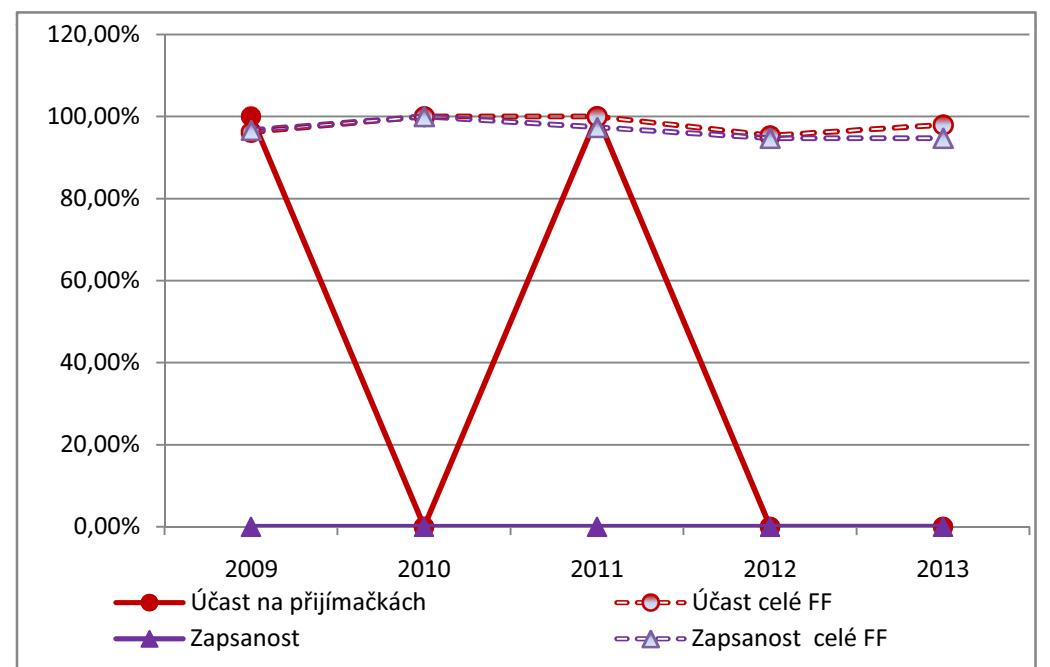
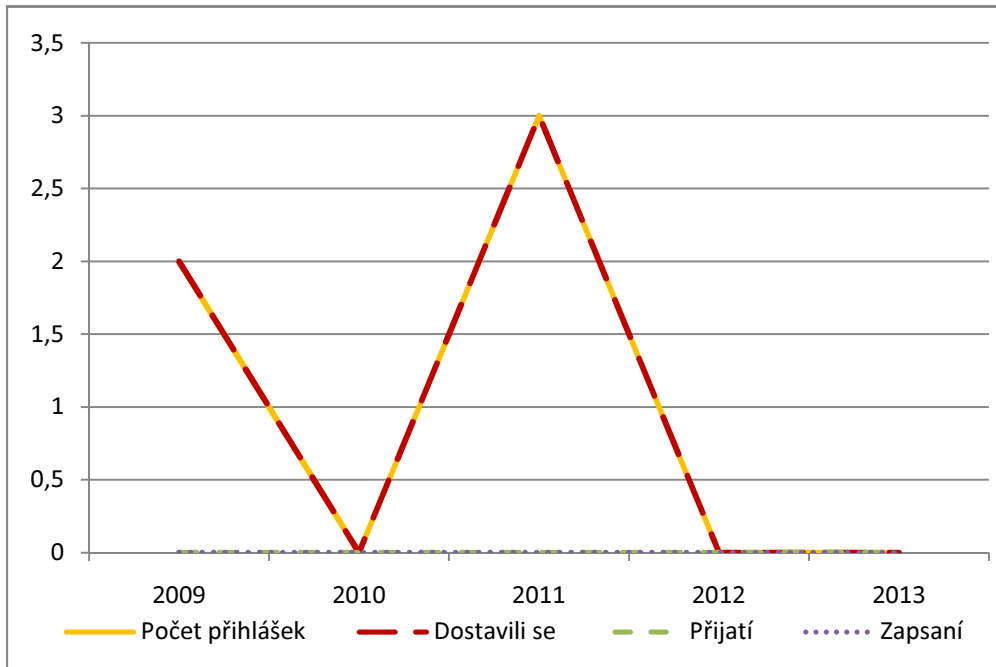
Přehled přijímaček/Přehled studia

### Velikost zájmu

	2009	2010	2011	2012	2013
<b>Počet přihlášek</b>	2	0	3	0	0
<b>Dostavili se</b>	2	0	3	0	0
<b>Přijatí</b>	0	0	0	0	0
<b>Zapsaní</b>	0	0	0	0	0

### Serióznost zájmu

	2009	2010	2011	2012	2013
<b>Účast na přijímačkách</b>	100,00%	0,00%	100,00%	0,00%	0,00%
<b>Účast celé FF</b>	96,15%	100,00%	100,00%	95,31%	97,96%
<b>Zapsanost</b>	0,00%	0,00%	0,00%	0,00%	0,00%
<b>Zapsanost celé FF</b>	96,67%	100,00%	97,37%	94,74%	94,74%



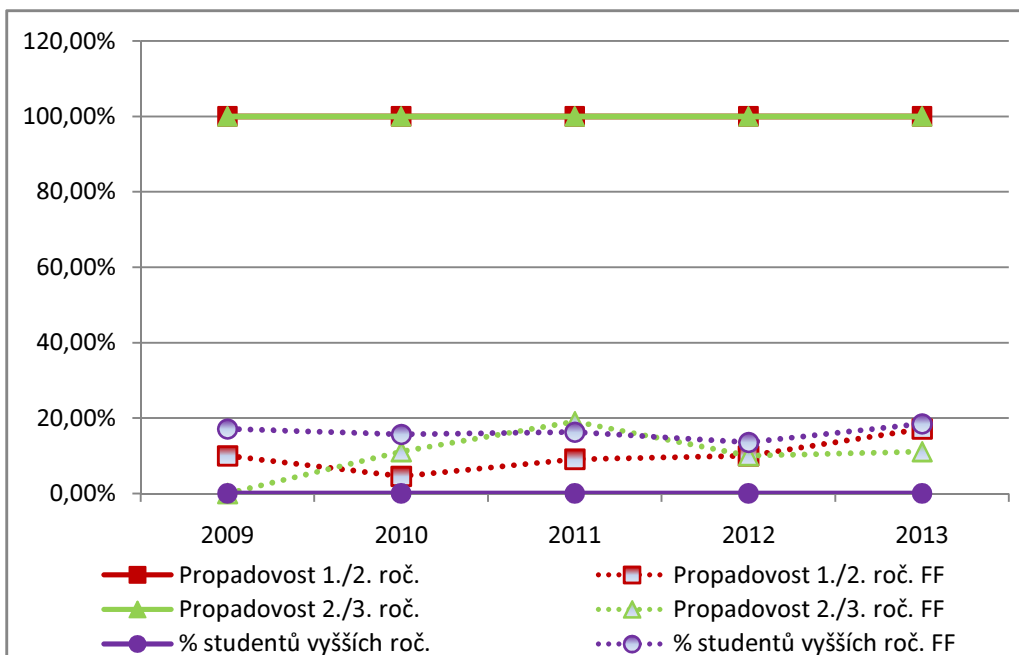
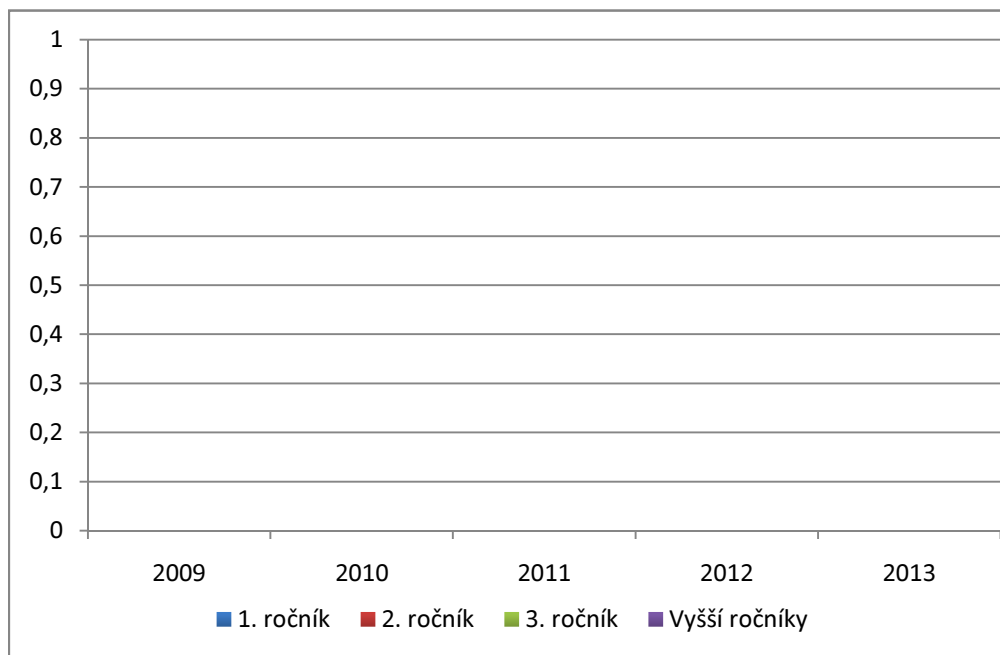
### Počty studentů

	2009	2010	2011	2012	2013
1. ročník	0	0	0	0	0
2. ročník	0	0	0	0	0
3. ročník	0	0	0	0	0
Vyšší ročníky	0	0	0	0	0
<b>Celkem</b>	<b>0</b>	<b>0</b>	<b>0</b>	<b>0</b>	<b>0</b>

### Obtížnost studia

	2009	2010	2011	2012	2013
Propadavost 1./2. roč.	100,00%	100,00%	100,00%	100,00%	100,00%
Propadavost 1./2. roč. FF	10,00%	4,55%	9,09%	10,00%	17,14%
Propadavost 2./3. roč.	100,00%	100,00%	100,00%	100,00%	100,00%
Propadavost 2./3. roč. FF	0,00%	11,11%	19,05%	10,00%	11,11%

% studentů vyšších roč.	0,00%	0,00%	0,00%	0,00%	0,00%
% studentů vyšších roč. FF	17,14%	15,66%	16,30%	13,59%	18,45%





## Evropská studia - Ph.D. (kombinované studium)

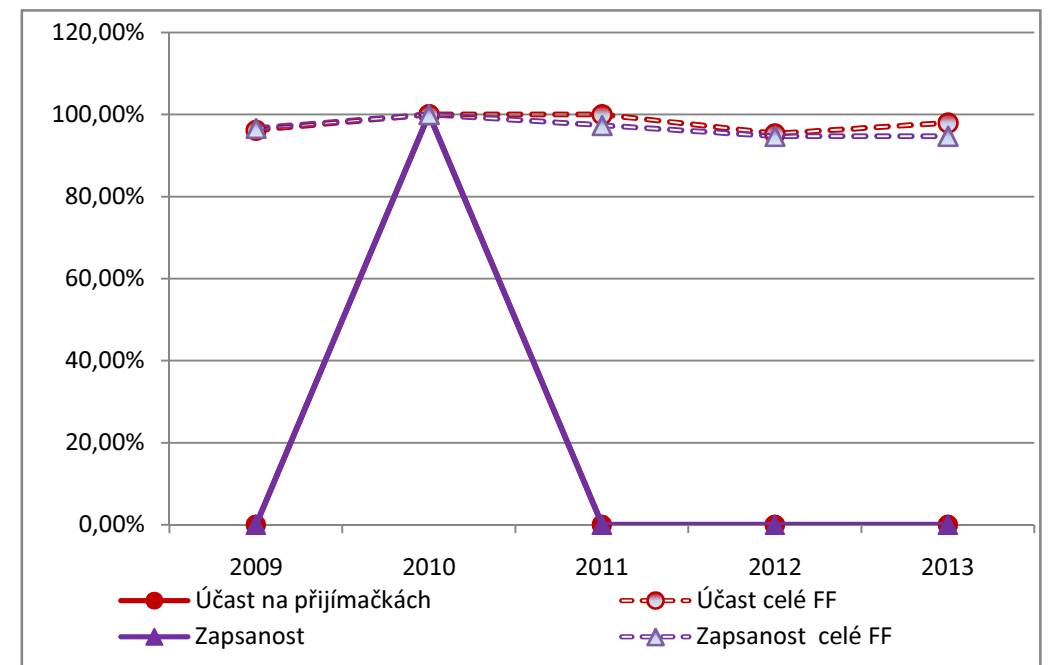
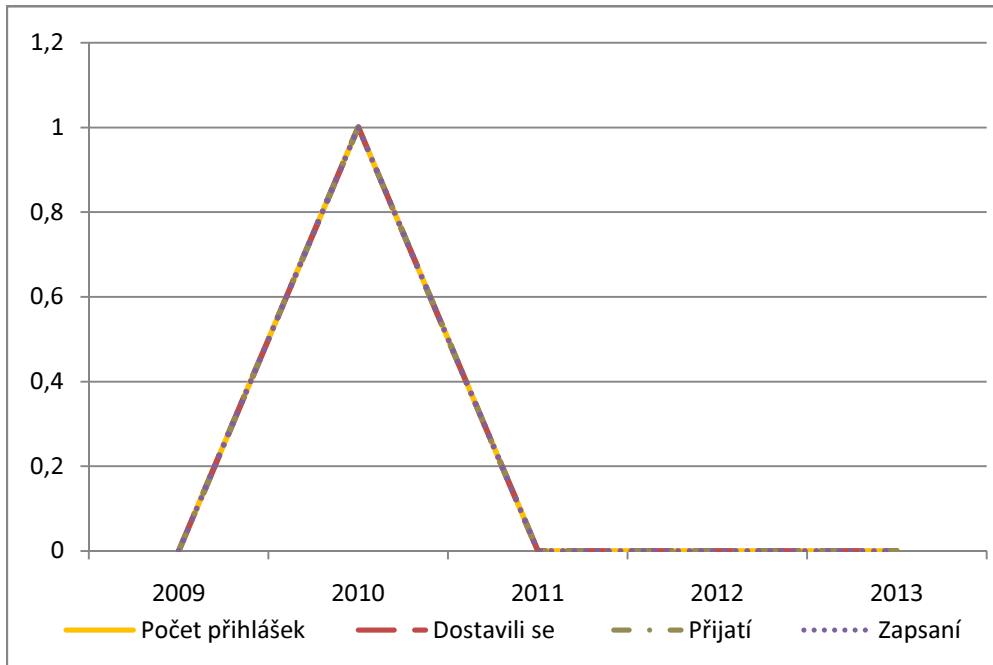
Přehled přijímaček/Přehled studia

### Velikost zájmu

	2009	2010	2011	2012	2013
Počet přihlášek	0	1	0	0	0
Dostavili se	0	1	0	0	0
Přijatí	0	1	0	0	0
Zapsaní	0	1	0	0	0

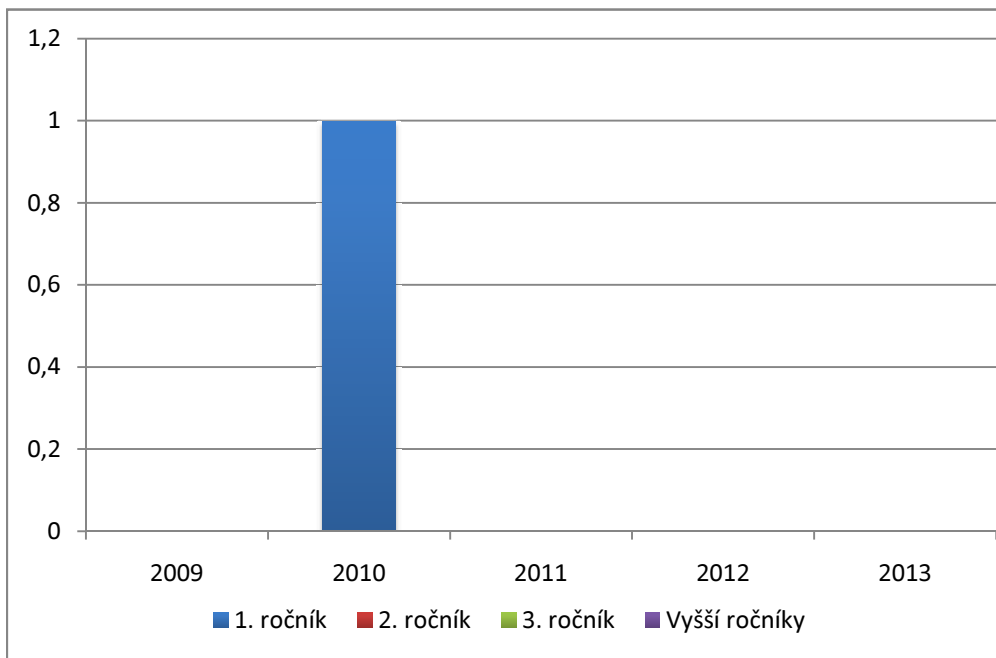
### Serióznost zájmu

	2009	2010	2011	2012	2013
Účast na přijímačkách	0,00%	100,00%	0,00%	0,00%	0,00%
Účast celé FF	96,15%	100,00%	100,00%	95,31%	97,96%
Zapsanost	0,00%	100,00%	0,00%	0,00%	0,00%
Zapsanost celé FF	96,67%	100,00%	97,37%	94,74%	94,74%



### Počty studentů

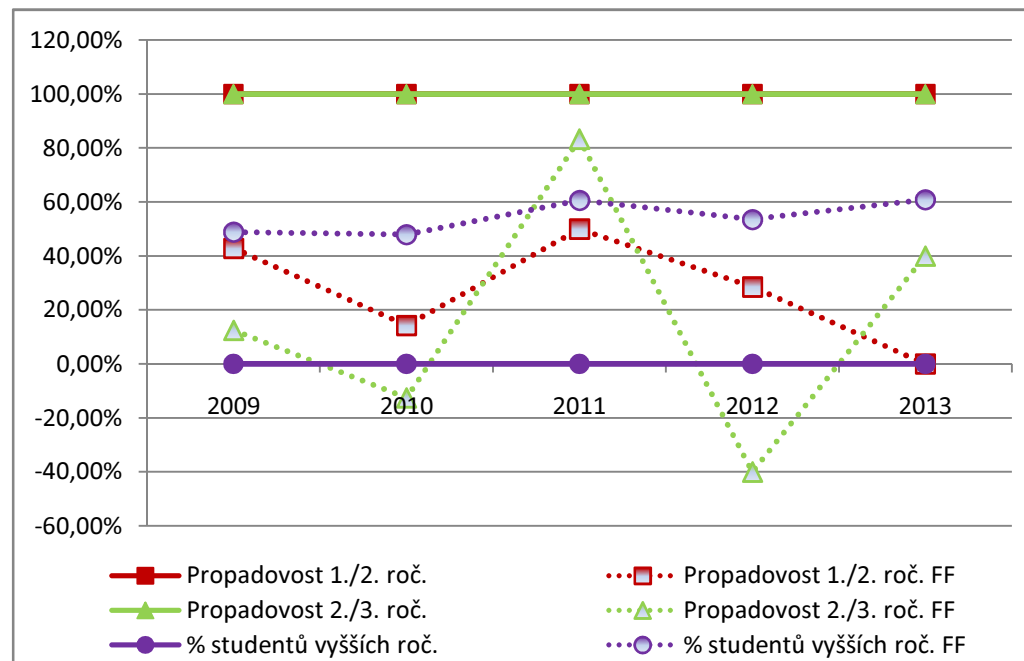
	2009	2010	2011	2012	2013
1. ročník	0	1	0	0	0
2. ročník	0	0	0	0	0
3. ročník	0	0	0	0	0
Vyšší ročníky	0	0	0	0	0
<b>Celkem</b>	<b>0</b>	<b>1</b>	<b>0</b>	<b>0</b>	<b>0</b>



### Obtížnost studia

	2009	2010	2011	2012	2013
Propadovost 1./2. roč.	100,00%	100,00%	100,00%	100,00%	100,00%
Propadovost 1./2. roč. FF	42,86%	14,29%	50,00%	28,57%	0,00%
Propadovost 2./3. roč.	100,00%	100,00%	100,00%	100,00%	100,00%
Propadovost 2./3. roč. FF	12,50%	-12,50%	83,33%	-40,00%	40,00%

% studentů vyšších roč.	0,00%	0,00%	0,00%	0,00%	0,00%
% studentů vyšších roč. FF	48,84%	47,92%	60,61%	53,57%	60,87%







## **PŘÍLOHA Č. 3 - SLOŽENÍ KOMISÍ PRO STÁTNÍ ZÁVĚREČNÉ ZKOUŠKY V AKADEMICKÉM ROCE 2013/14**

### **STUDIJNÍ PROGRAM POLITOLOGIE**

Návrh na složení zkušebních komisí pro státní závěrečné zkoušky v akademickém roce 2013/2014

### **BAKALÁŘSKÝ OBOR POLITOLOGIE**

#### **Bakalářské zkoušky:**

**Předsedové:** doc. PhDr. Ladislav Cabada, Ph.D.  
doc. PhDr. Šárka Cabadová Waisová, Ph.D.  
doc. PhDr. Michal Kubát, Ph.D.  
Mgr. Lubomír Lupták, Ph.D.  
Mgr. Petra Lupták Burzová, Ph.D.  
PhDr. Michael Romancov, Ph.D. (externí)  
PhDr. Přemysl Rosůlek, Ph.D.  
Mgr. Lenka Strnadová, Ph.D.  
PhDr. David Šanc, Ph.D.  
PhDr. Marek Ženíšek, Ph.D.

**Členové:** Mgr. Petr Bouška  
doc. PhDr. Ladislav Cabada, Ph.D.  
doc. PhDr. Šárka Cabadová Waisová, Ph.D.  
PhDr. Jana Černá, Ph.D.  
Mgr. Aneta Doljaková  
Ing. Mgr. Radka Druláková, Ph.D. (externí)  
PhDr. Jaroslava Hasmanová Marhánková, Ph.D.  
Mgr. Tomáš Hirt, Ph.D.  
PhDr. Pavel Hlaváček, Ph.D.  
Mgr. Ema Hrešanová, Ph.D.  
prof. PhDr. Hynek Jeřábek, Ph.D.  
PhDr. Petr Jüptner, Ph.D. (externí)  
PhDr. Mgr. Petr Jurek  
PhDr. František Kalvas, Ph.D.  
Mgr. Zhyllyz Kaarbaeva  
PhDr. Martina Kastnerová, Ph.D.  
PhDr. Tomáš Kobes, Ph.D.  
Mgr. Marta Kollerová  
Mgr. Miloš Kratochvíl, Ph.D.  
doc. PhDr. Michal Kubát, Ph.D.  
Mgr. Lenka Kudláčová  
PhDr. Petr Krčál  
PhDr. Magdaléna Leichtová, Ph.D.

Mgr. Lubomír Lupták, Ph.D.  
Mgr. Petra Lupták Burzová, Ph.D.  
PhDr. Mgr. Jan Malast  
Mgr. Jiří Mertl  
PhDr. Jaromír Murgaš, CSc.  
PhDr. Vladimír Naxera  
Mgr. Lucie Novotná  
Mgr. Alena Pařízková, Ph.D.  
PhDr. Linda Piknerová, Ph.D.  
Mgr. Michal Polák, Ph.D.  
PhDr. Martina Ponížilová  
PhDr. Jan Ptáčník  
Mgr. Michal Rigel  
PhDr. Michael Romancov, Ph.D. (externí)  
PhDr. Přemysl Rosůlek, Ph.D.  
Mgr. Monika Rýglová  
PhDr. Pavel Sitek, Ph.D.  
Mgr. Radek Schuster, Ph.D.  
PhDr. Stanislav Stark, CSc.  
PhDr. Ondřej Stulík  
Mgr. Lenka Strnadová, Ph.D.  
PhDr. David Šanc, Ph.D.  
Mgr. Martina Štípková  
doc. PhDr. Jan Váně, Ph.D.  
Mgr. Jiří Zákřavský  
PhDr. Tereza Zíková, Ph.D.  
PhDr. Marek Ženíšek, Ph.D.

### **STUDIJNÍ PROGRAM POLITOLOGIE**

Návrh na složení zkušebních komisí pro státní závěrečné zkoušky v akademickém  
roce 2013/2014

### **NAVAZUJÍCÍ MAGISTERSKÝ OBOR POLITOLOGIE**

#### **Magisterské zkoušky:**

**Předsedové:** doc. PhDr. Ladislav Cabada, Ph.D.  
doc. PhDr. Šárka Cabadová Waisová, Ph.D.  
doc. PhDr. Michal Kubát, Ph.D.  
Mgr. Petra Lupták Burzová, Ph.D.  
Mgr. Lenka Strnadová, Ph.D.  
PhDr. David Šanc, Ph.D.  
PhDr. Marek Ženíšek, Ph.D.

**Členové:** doc. PhDr. Ladislav Cabada, Ph.D.

doc. PhDr. Šárka Cabadová Waisová, Ph.D.  
Ing. Mgr. Radka Druláková, Ph.D. (externí)  
PhDr. Pavel Hlaváček, Ph.D.  
PhDr. Mgr. Petr Jurek  
JUDr. PhDr. Tomáš Karásek, Ph.D. (externí)  
doc. PhDr. Michal Kubát, Ph.D.  
PhDr. Magdaléna Leichtová, Ph.D.  
Mgr. Ľubomír Lupták, Ph.D.  
Mgr. Petra Lupták Burzová, Ph.D.  
PhDr. Mgr. Jan Malast  
PhDr. Vladimír Naxera  
PhDr. Linda Piknerová, Ph.D.  
PhDr. Jan Ptáčník  
PhDr. Michael Romancov, Ph.D. (externí)  
PhDr. Přemysl Rosůlek, Ph.D.  
PhDr. Ondřej Stulík  
Mgr. Lenka Strnadová, Ph.D.  
PhDr. David Šanc, Ph.D.  
PhDr. Marek Ženíšek, Ph.D.

### **STUDIJNÍ PROGRAM POLITOLOGIE**

Návrh na složení zkušebních komisí pro státní závěrečné zkoušky v akademickém  
roce 2013/2014

### **NAVAZUJÍCÍ MAGISTERSKÝ OBOR MEZINÁRODNÍ VZTAHY**

#### **Magisterské zkoušky:**

**Předsedové:** doc. PhDr. Ladislav Cabada, Ph.D.  
doc. PhDr. Šárka Cabadová Waisová, Ph.D.  
JUDr. PhDr. Tomáš Karásek, Ph.D. (externí)  
PhDr. Magdaléna Leichtová, Ph.D.  
Mgr. Ľubomír Lupták, Ph.D.  
PhDr. David Šanc, Ph.D.

**Členové:** doc. PhDr. Ladislav Cabada, Ph.D.  
doc. PhDr. Šárka Cabadová Waisová, Ph.D.  
Ing. Mgr. Radka Druláková, Ph.D. (externí)  
PhDr. Pavel Hlaváček, Ph.D.  
PhDr. Mgr. Petr Jurek  
PhDr. Magdaléna Leichtová, Ph.D.  
Mgr. Ľubomír Lupták, Ph.D.  
Mgr. Petra Lupták Burzová, Ph.D.  
PhDr. Vladimír Naxera  
PhDr. Linda Piknerová, Ph.D.

PhDr. Martina Ponížilová  
PhDr. Michael Romancov, Ph.D. (externí)  
PhDr. Přemysl Rosůlek, Ph.D.  
Mgr. Lenka Strnadová, Ph.D.  
PhDr. David Šanc, Ph.D.  
PhDr. Marek Ženíšek, Ph.D.

### **STUDIJNÍ PROGRAM POLITOLOGIE**

Návrh na složení zkušebních komisí pro státní závěrečné zkoušky v akademickém roce  
2013/2014

#### **NAVAZUJÍCÍ MAGISTERSKÝ OBOR POLITOLOGIE**

##### **Rigorózní zkoušky:**

**Předseda:** doc. PhDr. Ladislav Cabada, Ph.D.  
Mgr. Lenka Strnadová, Ph.D.  
PhDr. David Šanc, Ph.D.

**Místopředseda:** doc. PhDr. Ladislav Cabada, Ph.D.  
Mgr. Lenka Strnadová, Ph.D.  
PhDr. David Šanc, Ph.D.

**Členové:** doc. PhDr. Ladislav Cabada, Ph.D.  
doc. PhDr. Šárka Cabadová Waisová, Ph.D.  
Ing. Mgr. Radka Druláková, Ph.D. (externí)  
doc. PhDr. Michal Kubát, Ph.D.  
Mgr. Petra Lupták Burzová, Ph.D.  
Mgr. Ľubomír Lupták, Ph.D.  
PhDr. Magdaléna Leichtová, Ph.D.  
PhDr. Michael Romancov, Ph.D. (externí)  
PhDr. Přemysl Rosůlek, Ph.D.  
Mgr. Lenka Strnadová, Ph.D.  
PhDr. David Šanc, Ph.D.  
PhDr. Marek Ženíšek, Ph.D.

### **STUDIJNÍ PROGRAM POLITOLOGIE**

Návrh na složení zkušebních komisí pro státní závěrečné zkoušky v akademickém roce  
2013/2014

#### **NAVAZUJÍCÍ MAGISTERSKÝ OBOR MEZINÁRODNÍ VZTAHY**

##### **Rigorózní zkoušky:**

**Předsedkyně:** doc. PhDr. Šárka Cabadová Waisová, Ph.D.  
PhDr. David Šanc, Ph.D.

**Místopředseda:** doc. PhDr. Šárka Cabadová Waisová, Ph.D.  
PhDr. Magdaléna Leichtová, Ph.D.  
PhDr. David Šanc, Ph.D.

**Členové:** doc. PhDr. Ladislav Cabada, Ph.D.  
doc. PhDr. Šárka Cabadová Waisová, Ph.D.  
Ing. Mgr. Radka Druláková, Ph.D. (externí)  
PhDr. Pavel Hlaváček, Ph.D.  
PhDr. Magdaléna Leichtová, Ph.D.  
Mgr. Ľubomír Lupták, Ph.D.  
PhDr. Linda Piknerová, Ph.D.  
PhDr. Michael Romancov, Ph.D. (externí)  
PhDr. Přemysl Rosůlek, Ph.D.  
Mgr. Lenka Strnadová, Ph.D.  
PhDr. David Šanc, Ph.D.

### **STUDIJNÍ PROGRAM POLITOLOGIE**

Návrh na složení zkušebních komisí pro státní závěrečné zkoušky v akademickém roce  
2013/2014

### **DOKTORSKÝ OBOR POLITOLOGIE**

#### **Doktorské zkoušky:**

**Předsedové:** doc. PhDr. Ladislav Cabada, Ph.D.  
doc. PhDr. Šárka Cabadová Waisová, Ph.D.  
doc. PhDr. Michal Kubát, Ph.D.

**Členové:** doc. PhDr. Stanislav Balík, Ph.D.  
doc. PhDr. Ladislav Cabada, Ph.D.  
doc. PhDr. Šárka Cabadová Waisová, Ph.D. (garant)  
Prof. Dr. Josef Dolista, Th.D. et Ph.D.  
Prof. PhDr. Petr Drulák, Ph.D.  
doc. PhDr. Vít Hloušek, Ph.D.  
doc. Mgr. Ing. Petr Kratochvíl, Ph.D.  
PhDr. Přemysl Rosůlek, Ph.D.  
Mgr. Lenka Strnadová, Ph.D.  
PhDr. David Šanc, Ph.D.

## **PŘÍLOHA Č. 4: HARMONOGRAM ODEVZDÁVÁNÍ KVALIFIKAČNÍCH PRACÍ A STÁTNÍCH ZÁVĚREČNÝCH ZKOUŠEK V AKADEMICKÉM ROCE 2013/14**

Státní závěrečnou zkoušku má pro akademický rok 2013/14 zapsáno  
59 studentů bakalářského oboru *Politologie*  
17 studentů navazujícího magisterského oboru *Politologie*  
31 studentů navazujícího magisterského oboru *Mezinárodní vztahy*

Termín odevzdání bakalářských prací: 29. 4. 2014 - 30. 4. 2014

Termín konání bakalářských státních závěrečných zkoušek: 2. 6. 2014 - 6. 6. 2014

Jiné termíny a organizační náležitosti:

Termín odevzdání diplomových prací: 29. 4. 2014 - 30. 4. 2014

Termín konání bakalářských státních závěrečných zkoušek: 2. 6. 2014 - 6. 6. 2014

Jiné termíny a organizační náležitosti:

## **PŘÍLOHA Č. 5: PODMÍNKY PŘIJÍMACÍHO ŘÍZENÍ PRO AKADEMICKÝ ROK 2014/15**

**Podmínkou přijetí na bakalářská studia** je středoškolské vzdělání ukončené maturitou a úspěšné složení přijímací zkoušky. Uchazeč doloží úspěšné složení maturity notářsky ověřenou kopií maturitního vysvědčení doručenou na studijní oddělení do 26. 6. 2014. Uchazeč vykoná přijímací zkoušku úspěšně, bude-li jeho pořadové číslo podle počtu bodů dosažených v přijímací zkoušce nižší nebo rovno počtu uchazečů, kteří by měli být na daný obor přijati. Přijímací zkouška na všechny obory probíhá formou písemného testu. V případě, že počet uchazečů bude nižší nebo roven počtu uchazečů, kteří mohou být na daný obor přijati, může děkan po dohodě s vedoucím katedry a garantem oboru rozhodnout o přijetí všech uchazečů bez konání přijímací zkoušky.

### **STUDIJNÍ PROGRAM POLITOLOGIE**

Podmínky přijímacího řízení

### **BAKALÁŘSKÝ OBOR POLITOLOGIE**

Přijímací zkouška probíhá formou písemného testu, který obsahuje otázky z moderních českých a světových dějin, současné politiky a mezinárodních vztahů, geografie a politického myšlení.

**Podmínkou přijetí na navazující magisterská studia** je absolvování bakalářského nebo magisterského studia a úspěšné složení přijímací zkoušky. Bez přijímací zkoušky budou přijati ti uchazeči, kteří absolvovali stejný studijní program na bakalářské úrovni s vyznamenáním, pokud jejich počet nepřekročí předpokládaný počet přijatých. Uchazeč dokládá absolutorium bakalářského nebo magisterského studia notářsky ověřenou kopií diplomu doručenou na studijní oddělení do 11. 7. 2014 v případě prvního kola, a do 17. 9. 2014 v případě druhého kola. Uchazeč vykoná přijímací zkoušku úspěšně, bude-li jeho pořadové číslo podle počtu bodů dosažených za přijímací zkoušku nižší nebo rovno počtu uchazečů, kteří by měli být na daný obor přijati. Na většinu oboru probíhá přijímací zkouška formou písemného testu. Výjimkou jsou obory Antropologie populací minulosti, Učitelství francouzštiny pro SŠ, Moderní dějiny, Teorie a filosofie komunikace a Analytická filosofie a filosofie vědy, kde pořadí uchazečů stanoví komise nejen na základě testu, ale i ústního pohovoru.

### **STUDIJNÍ PROGRAM POLITOLOGIE**

Podmínky přijímacího řízení

### **NAVAZUJÍCÍ MAGISTERSKÝ OBOR POLITOLOGIE**

Přijímací zkouška probíhá formou písemného testu, který obsahuje otázky z oblasti komparativní a normativní politologie, mezinárodních vztahů a politické geografie.

## **STUDIJNÍ PROGRAM POLITOLOGIE**

Podmínky přijímacího řízení

### **NAVAZUJÍCÍ MAGISTERSKÝ OBOR MEZINÁRODNÍ VZTAHY**

Přijímací zkouška probíhá formou písemného testu, který obsahuje otázky z oblasti mezinárodních vztahů, politické geografie, rozvojových studií a bezpečnostních studií.

**Podmínkou přijetí ke studiu doktorských programů** je úspěšně ukončené studium magisterského studijního programu a úspěšné složení přijímací zkoušky. Podrobnější informace jsou zveřejněny na [www.ff.zcu.cz](http://www.ff.zcu.cz)



## PŘÍLOHA Č. 6: VZOROVÉ PŘIJÍMACÍ TESTY

### STUDIJNÍ PROGRAM POLITOLOGIE Vzorové otázky přijímacího testu

#### BAKALÁŘSKÝ OBOR POLITOLOGIE

Který z uvedených antických filosofů chápal člověka jako „živočicha politického“?

1. Sokrates
2. Platón
- 3. Aristoteles**
4. Cicero

Nicolló Machiavelli byl vysokým politikem v jedné z italských městských republik. Jednalo se o republiku:

1. Benátskou
2. Janovskou
- 3. Florentskou**
4. Sienskou

Hidžra, tedy den útěku Muhammada z Mekky do Medíny, se odehrála v roce:

1. 620
2. 621
- 3. 622**
4. 623

Zakládajícím dokumentem Evropské unie je:

- 1. Maastrichtská smlouva**
2. Amsterdamská smlouva
3. Smlouva z Nice
4. Smlouva o evropské ústavní listině

Jediným vnitrozemským státem Balkánu je:

1. Bosna a Hercegovina
- 2. Makedonie**
3. Srbsko a Černá Hora
4. Albánie

### STUDIJNÍ PROGRAM POLITOLOGIE Vzorové otázky přijímacího testu

#### NAVAZUJÍCÍ MAGISTERSKÝ OBOR POLITOLOGIE

Metateorie, která zastává názor, že normy vycházejí z historického vývoje a jsou jím ospravedlněné a že vývoj sleduje pevně dané neměnné zákonitosti, se nazývá

1. **historicko – dialektická**
2. empiricko – analytická
3. normativně – ontologická
4. pozitivistická

Ekonomické sdružení Mercosur se nachází v:

1. Západní Africe
2. Perském zálivu
3. **Jižní Americe**
4. Střední Americe

Pojem „Výmarský trojúhelník“ je označením spolupráce mezi

1. **Varšavou, Paříží a Berlínem**
2. Prahou, Varšavou a Berlínem
3. Varšavou, Berlínem a Bruselem
4. Prahou, Paříží a Berlínem

Nejvýznamnějším dárce oficiální rozvojové pomoci v letech 2002-2005 v % HDP je

1. **Norsko**
2. Irsko
3. Rakousko
4. Kanada

S konceptem bezpečnostních společenství a teorií transakcionalismu je spojeno jméno

1. **K. W. Deutsche**
2. D. Eastona
3. R. Dahla
4. Z. Brzezinského

## **STUDIJNÍ PROGRAM POLITOLOGIE**

### Vzorové otázky přijímacího testu

#### **NAVAZUJÍCÍ MAGISTERSKÝ OBOR MEZINÁRODNÍ VZTAHY**

Výsledkem Karafiátové revoluce byla demokracie:

1. **v Portugalsku**
2. ve Španělsku
3. na Ukrajině
4. v Gruzii

Kdo patří mezi hlavní představitele tzv. kodaňské školy?

1. Hedley Bull
2. Kenneth Waltz
3. Robert Keohane
4. **Barry Buzan**

Peacekeeping je v Chartě OSN ukotven v:

1. kapitole 6 a půl v souladu s akcemi na udržení míru
2. kapitole 7 v souladu s akcemi na vynucení míru
3. v kapitole 8 v souladu s využitím oblastních dohod
4. **není v Chartě OSN upraven**

Mezi jakými názorovými proudy probíhala tzv. druhá debata v rámci MV

1. Racionalismem a pozitivismem
2. Liberalismem a behavioralismem
3. **Realismem, idealismem a behavioralismem**
4. Pozitivismem a liberalismem

Která z arabských zemí má kromě Egypta podepsanou mírovou smlouvu s Izraelem?:

1. Sýrie
2. **Jordánsko**
3. Maroko
4. Saudská Arábie

## PŘÍLOHA Č. 7: SEZNAM DOPORUČENÉ LITERATURY PRO UCHAZEČE

### STUDIJNÍ PROGRAM POLITOLOGIE

Doporučená literatura k přijímacím zkouškám

### BAKALÁŘSKÝ OBOR POLITOLOGIE

1. BALLESTREM, K. – OTMANN, H.: *Politická filosofie 20. století*. Praha 1993.
2. *Blackwellova encyklopedie politického myšlení*. Brno 1995.
3. ČAPEK, V. a kol.: *Světové dějiny 2*. Praha 1993.
4. DAVID, R.: *Politologie: základy společenských věd*. Olomouc 2003.
5. DOČKAL, V. – KANIOK, Petr: *Evropská unie pro střední školy*. Mezinárodní politologický ústav MU.
6. *Dějiny evropské civilizace*. Praha – Litomyšl: Paseka, (několik vydání).
7. *Encyklopedie Moderní historie*. Praha: Libri (několik vydání)
8. HEYWOOD, A.: *Politické ideologie* (několik vydání).
9. JOHNSON, P.: *Dějiny 20. století*. Praha 1991 (a následná vydání).
10. *Dějiny zemí koruny české, 1,2*. Praha 1993.
11. LUŇÁK, P.: *Západ. Spojené státy a západní Evropa ve studené válce*. Praha 1997.
12. NÁLEVKA, V.: *Světová politika ve 20. století 1. a 2. díl*. Aleš Skřivan
13. OLIVOVÁ, V.: *ČSR v letech 1918-1938*. Praha 1994.
14. *Malá encyklopedie Evropské unie*. Praha 1997.
15. PEČENKA, M. – LUŇÁK, P.: *Encyklopedie moderní historie*. Praha 1993.
16. URBAN, O.: *Česká společnost 1848-1918*. Praha 1982.
17. VEČERNÍK, J. a kol.: *Zpráva o vývoji české společnosti 1989-1998*. Praha 1998.
18. VODIČKA, K. – CABADA, L.: *Politický systém České republiky: Historie a současnost*. Praha: Portál, 2003/2007.
19. ŽALOUDEK, K.: *Encyklopedie politiky*. (několik vydání).

### STUDIJNÍ PROGRAM POLITOLOGIE

Doporučená literatura k přijímacím zkouškám

### NAVAZUJÍCÍ MAGISTERSKÝ OBOR POLITOLOGIE

1. BALLESTREM, K. – OTMANN, H.: *Politická filosofie 20. století*. Praha 1993.
2. Swift, A.: *Politická filozofie*. Praha 2005.
3. CABADA, L. – KUBÁT, M. a kol.: *Úvod do studia politické vědy*. Plzeň: Aleš Čeněk 2008.
4. CABADA, L. a kol.: *Nové demokracie střední a východní Evropy* (edice Komparace politických systémů). Praha: Oeconomica 2008.
5. CABADA, L. a kol.: *Evropa regionů*. Plzeň: Aleš Čeněk 2009.
6. DVOŘÁKOVÁ, V. a kol.: *Základní modely demokratických systémů* (edice Komparace politických systémů). Praha: Oeconomica 2008.
7. FIALA, P. – STRMISKA, M.: *Teorie politických stran*. Brno: Barrister a Principal 2009.

8. ŘÍCHOVÁ, B.: *Přehled moderních politologických teorií. Empiricko-analytický přístup v soudobé politické vědě*. Praha: Portál 2000.
9. ŘÍCHOVÁ, B. a kol.: *Západoevropské politické systémy* (edice Komparace politických systémů). Praha: Oeconomica 2008.
10. STRMISKA, M. et al.: *Politické strany moderní Evropy*. Praha: Portál 2006.
11. ŠEDO, J. et al.: *Volební systémy*. Praha: Portál 2009.
12. VODIČKA, K. – CABADA, L.: *Politický systém České republiky: Historie a současnost*. Praha: Portál 2003/2007.
13. WAISOVÁ, Š.: *Úvod do studia mezinárodních vztahů*. Plzeň 2009.

### **STUDIJNÍ PROGRAM POLITOLOGIE**

Doporučená literatura k přijímacím zkouškám

#### **NAVAZUJÍCÍ MAGISTERSKÝ OBOR MEZINÁRODNÍ VZTAHY**

1. BARŠA, P. – CÍSAŘ, O.: *Anarchie a řád ve světové politice*. Portál 2006
2. CABADA, L. a kol.: *Evropa regionů*. Plzeň: Aleš Čeněk 2009.
3. DRULÁK, P.: *Teorie mezinárodních vztahů*. Praha: Portál 2003.
4. FIALA, P. - PITROVÁ, M.: *Evropská Unie*. Brno 2003.
5. GUZZINI, S.: *Realismus v mezinárodních vztazích a mezinárodní politické ekonomii*. Brno: Barrister&Principal 2004.
6. HNÍZDO, B.: *Mezinárodní perspektivy politických regionů*. Praha: ISE 1995.
7. LUŇÁK, P.: *Západ*. Libri 1997.
8. ŘÍCHOVÁ, B.: *Přehled moderních politologických teorií. Empiricko-analytický přístup v soudobé politické vědě*. Praha: Portál 2000.
9. WAEVER, O. – BUZAN, B.: *Budoucnost mezinárodních vztahů*. Centrum strategických studií 2005.
10. WAISOVÁ, Š. a kol.: *Regionální integrační procesy*. Plzeň: Aleš Čeněk 2009.
11. WAISOVÁ, Š.: *Mezinárodní organizace*. Praha: Eurolex Bohemia 2003.
12. WAISOVÁ Š.: *Řešení konfliktů v mezinárodních vztazích*. Plzeň: Aleš Čeněk 2005.

## PŘÍLOHA Č. 8 - ZMĚNY VE STUDIJNÍCH PLÁNECH PRO AKADEMICKÝ ROK 2014/15

### STUDIJNÍ PROGRAM POLITOLOGIE

Navržené změny ve studijním plánu pro akademický rok 2014/2015

### BAKALÁŘSKÝ OBOR POLITOLOGIE

Nový studijní plán.

#### **povinné předměty**

1.ZS - zařazen předmět KAP/UMET  
zařazen předmět KAP/UMV  
zařazen předmět KAP/ZP  
zařazen předmět KAP/GEO  
zařazen předmět KAP/APP1

vyřazen předmět KAP/CPSV  
vyřazen předmět KAP/DPT1  
vyřazen předmět KFI/FSP  
vyřazen předmět KAP/GEO  
vyřazen předmět KAP/MET  
vyřazen předmět KAP/POS1  
vyřazen předmět KAP/PP1  
vyřazen předmět KAP/UVOD

1.LS - zařazen předmět KAP/PAVS  
zařazen předmět KAP/CPS  
zařazen předmět KAP/AOP  
zařazen předmět KAP/UPZ  
zařazen předmět KSS/ZS1

vyřazen předmět KAP/DPT2  
vyřazen předmět KAP/FMS1  
vyřazen předmět KAP/GEO2  
vyřazen předmět KSA/KSA  
vyřazen předmět KAP/POS2  
vyřazen předmět KAP/PP2  
vyřazen předmět KAP/PSCR

2.ZS - zařazen předmět KAP/EPT  
zařazen předmět KSS/ZS2  
zařazen předmět KAP/UNIE  
zařazen předmět KAP/KOMP

vyřazen předmět KAP/FMS2  
vyřazen předmět KAP/MVMV1

vyřazen předmět KAP/NDR  
vyřazen předmět KAP/PF1  
vyřazen předmět KAP/POS3  
vyřazen předmět KAP/STR1  
vyřazen předmět KAP/TD

2.LS - zařazen předmět KAP/DPT  
zařazen předmět KAP/PRO  
zařazen předmět KAP/EPOS

vyřazen předmět KAP/AOP  
vyřazen předmět KAP/MVMV2  
vyřazen předmět KAP/PAVS  
vyřazen předmět KAP/PF2  
vyřazen předmět KAP/POS4  
vyřazen předmět KAP/STR2  
vyřazen předmět KAP/VEI

3.ZS - zařazen předmět KAP/PADE  
zařazen předmět KAP/PRA  
zařazen předmět KAP/PF

vyřazen předmět KAP/EU  
vyřazen předmět KAP/MPT1  
vyřazen předmět KAP/PSP  
vyřazen předmět KAP/VOL

3.LS - zařazen předmět KAP/VOLB  
zařazen předmět KAP/BP  
zařazen předmět KAP/SZZ  
zařazen předmět KAP/OPBSZ

vyřazen předmět KAP/KPBSZ  
vyřazen předmět KAP/MPT2

### **povinně volitelné předměty specializace Stát a politika**

2.ZS - zařazen předmět KSA/KSAP

2.LS - zařazen předmět KAP/CKT  
zařazen předmět KAP/TS

3.ZS - zařazen předmět KAP/NAS  
zařazen předmět KAP/NED

3.LS - zařazen předmět KAP/PHP  
zařazen předmět KAP/VP

**povinně volitelné předměty specializace Politika a média**

2.ZS - zařazen předmět KSA/FSV

2.LS - zařazen předmět KAP/JAPO  
zařazen předmět KAP/PMA

3.ZS - zařazen předmět KAP/FILM  
zařazen předmět KAP/NED

3.LS - zařazen předmět KAP/PHP  
zařazen předmět KAP/NOM

**Vyřazeny povinně volitelné předměty bloku sociologie, filozofie, rozvojová studia, mezinárodní vztahy, cizí jazyk, předměty z bloku výběrových předmětů – cizí jazyky a jmenované bloky zrušeny.**

3.ZS - vyřazen předmět KAP/CSS  
vyřazen předmět KSA/DFE  
vyřazen předmět KHV/EMV  
vyřazen předmět KFI/FD  
vyřazen předmět KAP/FOP  
vyřazen předmět KFI/FV1  
vyřazen předmět KAP/GR1  
vyřazen předmět KSA/HUR  
vyřazen předmět KSS/KPS  
vyřazen předmět KAP/MB  
vyřazen předmět KSA/MLR  
vyřazen předmět KAP/NOP  
vyřazen předmět KAP/PAF  
vyřazen předmět KAP/PGBV  
vyřazen předmět KAP/PHP  
vyřazen předmět KAP/PM  
vyřazen předmět KAP/PRA  
vyřazen předmět KAP/PSBV  
vyřazen předmět KAP/RM  
vyřazen předmět KFI/RNFH  
vyřazen předmět KAP/ROP  
vyřazen předmět KAP/SOP  
vyřazen předmět KSS/SS1  
vyřazen předmět KFI/STK  
vyřazen předmět KHV/SVHN  
vyřazen předmět KSS/TMK1  
vyřazen předmět KAP/TS1

3.LS - vyřazen předmět KSS/ASD  
vyřazen předmět KFI/ASFH



vyřazen předmět KAP/AZP  
vyřazen předmět KFI/FD  
vyřazen předmět KFI/FRP  
vyřazen předmět KFI/FV2  
vyřazen předmět KAP/GR2  
vyřazen předmět KFI/IFT  
vyřazen předmět KAP/JAP  
vyřazen předmět KSS/KST  
vyřazen předmět KFI/MFM  
vyřazen předmět KAP/MO  
vyřazen předmět KAP/NMP  
vyřazen předmět KAP/PAF  
vyřazen předmět KAP/PHP  
vyřazen předmět KAP/PIN  
vyřazen předmět KAP/PRA  
vyřazen předmět KAP/RK  
vyřazen předmět KAP/RLZ  
vyřazen předmět KAP/SR  
vyřazen předmět KSS/SS2  
vyřazen předmět KSS/SČS  
vyřazen předmět KSS/TMK2  
vyřazen předmět KAP/TS2  
vyřazen předmět KSS/ZESV  
vyřazen předmět KHV/ZVSE

**výběrové předměty - cizí jazyky**

3.ZS/LS - vyřazen předmět KAP/APP  
vyřazen předmět KAP/FPP  
vyřazen předmět KAP/NPP  
vyřazen předmět KAP/SPP

**povinně volitelné předměty státní závěrečné zkoušky (průběžný blok)**

3.LS - zařazen předmět KAP/PMBSZ  
zařazen předmět KAP/PSBSZ

vyřazen předmět KAP/FBSZ  
vyřazen předmět KAP/MVBSZ  
vyřazen předmět KAP/RSBSZ  
vyřazen předmět KAP/SBSZ

**STUDIJNÍ PROGRAM POLITOLOGIE**

Navržené změny ve studijním plánu pro akademický rok 2014/2015

**NAVAZUJÍCÍ MAGISTERSKÝ OBOR POLITOLOGIE**

Studijní plán beze změny.

**STUDIJNÍ PROGRAM POLITOLOGIE**

Navržené změny ve studijním plánu pro akademický rok 2014/2015

**NAVAZUJÍCÍ MAGISTERSKÝ OBOR MEZINÁRODNÍ VZTAHY**

Studijní plán beze změny.

## PŘÍLOHA Č. 9 – NÁVRHY NOVÝCH PŘEDMĚTŮ PRO AKADEMICKÝ ROK 2014/15

Zkratka předmětu	Název předmětu	Důvod akreditace	Poznámka
KAP/CKT	Čtení klasických sociovědních textů	nový předmět	Bc. Politologie (nový kurz)
KAP/CPS	Český politický systém	nový předmět	Bc. Politologie (PSCR + CPSV)
KAP/DPT	Dějiny politického myšlení	nový předmět	Bc. Politologie (DPT1 + DPT2)
KAP/EPOS	Evropské politické systémy	nový předmět	Bc. Politologie (POS 1, 2, 3 a 4)
KAP/EPT	Empirické politické teorie	nový předmět	Bc. Politologie (MPT1 + MPT2)
KAP/GEO	Politická geografie	nový předmět	Bc. Politologie (GEO1 + GEO2)
KAP/KOMP	Komparace demokratických systémů	nový předmět	Bc. Politologie (POS 1, 2, 3 a 4)
KAP/NAS	Nacionalismus a separatismus	nový předmět	Bc. Politologie (nový kurz)
KAP/PADE	Politici aktéři v demokracii	nový předmět	Bc. Politologie (STR1 + STR2)
KAP/PF	Politická filozofie	nový předmět	Bc. Politologie (PF1 + PF2)
KAP/PMBSZ	Politika a média	nový předmět	Bc. Politologie (volitelná SZZ)
KAP/PSBSZ	Politika a stát	nový předmět	Bc. Politologie (volitelná SZZ)

KAP/TS	Teorie státu	nový předmět	Bc. Politologie (TS1 + TS2)
KAP/UPZ	Úvod do praktické žurnalistiky	nový předmět	Bc. Politologie (navazuje na ZURN a RM)
KAP/VP	Veřejné politiky	nový předmět	Bc. Politologie (nový kurz)
KAP/ZP	Základy politologie	nový předmět	Bc. Politologie (PP1 + PP2)

Zkratka předmětu	Název předmětu	Důvod akreditace	Dříve	Nyní	Poznámka
KAP/APP1	Angličtina pro politology - úvod	nový - změna kreditů KAP/APP změna rozsahu změna zakončení	5 0+4 Zk	4 0+3 Zp	Politologie Bc.
KAP/AZAP	Analýza zahraniční politiky	nový - změna kreditů KAP/AZP	4	5	Politologie Bc., MV a východoevropská studia, MV - britská a americká studia
KAP/FILM	Politika a film	nový - změna kreditů KAP/PAF změna rozsahu změna zakončení	3 0+3 Zp	6 3+2 Zk	Politologie Bc., MV a východoevropská studia, MV - britská a americká studia
KAP/JAPO	Jazyk a politika	nový - změna kreditů KAP/JAP změna rozsahu	5 2+2	6 2+3	Politologie Bc., MV a východoevropská studia, MV - britská a americká studia
KAP/MBRK	Mezinárodní bezpečnost	nový - změna kreditů KAP/MB změna rozsahu změna zakončení	3 2+1 Zp	6 3+2 ZK	Politologie Bc., MV a východoevropská studia
KAP/NED	Nedemokratické režimy	nový - změna kreditů KAP/APP	5	6	Politologie Bc.

KAP/NOM	Nová média a politika	nový - změna kreditů KAP/NMP změna rozsahu změna zakončení	3 0+3 Zp	6 2+2 Zk	Politologie Bc., MV a východoevropská studia
KAP/PMA	Politický marketing	nový - změna kreditů KAP/PM změna rozsahu změna zakončení	3 0+3 Zp	6 2+2 Zk	Politologie Bc., MV a východoevropská studia, MV - britská a americká studia
KAP/PRO	Projektové řízení ve veřejném sektoru	nový - změna kreditů KAP/RLZ změna rozsahu změna zakončení	4 2+2 Zp	5 2+1 Zk	Politologie Bc., Humanistika
KAP/UMET	Úvod do metodologie politické vědy	nový - změna kreditů KAP/UVOD	5	6	Politologie, Mezinárodní vztahy - britská a americká studia, MV a východoevropská studia
KAP/UNIE	Evropská unie	nový - změna kreditů KAP/EU změna rozsahu	4 2+1	6 2+2	Politologie, MV a východoevropská studia, Humanistika
KAP/VOLB	Volby a volební systémy	nový - změna kreditů KAP/VOL změna rozsahu	4 2+1	6 2+2	Politologie, Sociologie, MV a východoevropská studia
KSA/KSAP	Antropologie pro politology	nový předmět			Politologie
KSS/ZS1Y	Základy sociologie 1	nový - změna kreditů KSS/ZS1 změna rozsahu	z 5 kr. z 2+2	na 7 kr. na 2+3	Politologie
KSS/ZS2Y	Základy sociologie 2	nový - změna kreditů KSS/ZS2 změna rozsahu	z 5 kr. z 2+2	na 7 kr. na 2+3	Politologie

## PŘÍLOHA Č. 10 – NÁVRHY ZMĚN PŘEDMĚTŮ PRO AKADEMICKÝ ROK 2014/15

Zkratka předmětu	Název předmětu	Důvod akreditace	Dříve	Nyní	Poznámka
KAP/AOP	Angličtina pro politology - pokročilí	změna názvu	Angličtina pro politology	Angličtina pro politology - pokročilí	Politologie Bc.
KAP/COM	Commonwealth: společnost a politika	změna garanta	dr. Ženíšek	dr. Piknerová	Politologie Mgr., Mezinárodní vztahy
KAP/PM	Politický marketing	změna garanta	dr. Ženíšek	dr. Rosůlek	Politologie Bc., MV a východoevropská studia
KAP/PKD	Přechody k demokracii	změna garanta	dr. Ženíšek	dr. Šanc	Politologie Mgr.
KAP/RKP	Regionalismus v komparativní perspektivě	změna garanta	dr. Ženíšek	dr. Šanc	Politologie Mgr.
KAP/TD	Teorie demokracie	změna garanta	dr. Ženíšek	dr. Strnadová	Politologie Bc.
KAP/VAN	Volební analýza	změna garanta	dr. Ženíšek	dr. Rosůlek	Politologie Mgr.
KAP/VEI	Vývoj evropské integrace	změna garanta	dr. Ženíšek	dr. Piknerová	Politologie Bc., MV a východoevropská studia, MV - britská a americká studia

## **PŘÍLOHA Č. 11: ZMĚNY V CERTIFIKÁTOVÝCH PROGRAMECH PRO AKADEMICKÝ ROK 2014/15**

V certifikátových programech pro akademický rok 2014/15 nedochází k žádným změnám.

## **PŘÍLOHA Č. 12: NÁVRHY TÉMAT KVALIFIKAČNÍCH PRACÍ PRO AKADEMICKÝ ROK 2014/15**

Předpokládá se, že v letním semestru 2013/14 si téma bakalářské práce bude volit:

33 studentů bakalářského oboru *Politologie*

a téma diplomové práce

14 studentů navazujícího magisterského oboru *Politologie*

27 studentů navazujícího magisterského oboru *Mezinárodní vztahy*.

Termín odevzdání podkladů pro zadání tématu je stanoven na 30. 4. 2014.

Seznam vypsanych témat bude zveřejněn 30. 3. 2014 na webu KAP.