

VÝROČNÍ ZPRÁVA O ČINNOSTI RADY STUDIJNÍHO PROGRAMU
B, N 6703 - SOCIOLOGIE
ZA ROK 2013

Předkládá:

Doc. PhDr. Jan Váně, Ph.D.

předseda rady

Plzeň, 30. ledna 2014

1. PREAMBULE

Rada studijního programu *Sociologie* (dále jen Rada) je ustavena v souladu s články 4 a 5 Studijního a zkušebního řádu Západočeské univerzity v Plzni. Je koncepčním orgánem, který spravuje obory:

bakalářský studijní obor *Sociologie* (6703R004), forma studia prezenční i kombinovaná navazující magisterský studijní obor *Sociologie* (6703T004) realizovaných katedrou sociologie.

Zřízení Rady bylo schváleno Vědeckou radou Fakulty filozofické na zasedání 3. října 2012. Rada byla jmenována děkanem fakulty ke dni 1. ledna 2013 ve složení:

Předseda rady a garant programu:	doc. PhDr. Jan Váně, Ph.D.
Garant oboru <i>Sociologie</i> :	doc. PhDr. Jan Váně, Ph.D.
Vedoucí katedry sociologie:	PhDr. František Kalvas, Ph.D. (do 31. června 2013) Doc. PhDr. Jan Váně, Ph.D. (od 1. července 2013)
Ostatní členové:	Mgr. Alena Pařízková, Ph.D. PhDr. František Kalvas, Ph.D.

Tato Výroční zpráva o činnosti Rady byla vypracována v souladu s článkem 4 Studijního a zkušebního řádu Západočeské univerzity v Plzni a předložena dne 30. ledna 2014 předsedou Rady děkanovi ke zveřejnění.

2. ČINNOST RADY V ROCE 2013

Rada byla poprvé ustavena v roce 2012. V roce 2013 se zaměřila zejména na přípravu nového akademického roku 2014/15 a na prodloužení platnosti akreditace oborů. Rada nepřijala žádná zásadní usnesení.

V roce 2013 byla Akreditační komisí České republiky schválena žádost o prodloužení platnosti akreditace navazujícího magisterského oboru *Sociologie*. Na podzim roku 2013 pak byla vypracována žádost o prodloužení platnosti akreditace bakalářského oboru *Sociologie*, která se nyní předkládá Akreditační komisi České republiky ke schválení. V roce 2014 nebude třeba připravovat žádné žádosti o prodloužení platnosti akreditace a rada nenavrhuje přípravu žádné žádosti o akreditaci nového oboru.

3. HODNOCENÍ REALIZACE STUDIJNÍHO PROGRAMU V AKADEMICKÉM ROCE 2012/13

V akademickém roce 2012/13 byly realizovány všechny obory programu.

Rada obdržela informace o přijímacím řízení pro akademický rok 2013/14 z června (viz příloha č. 1), informace o průběhu studia ve studijním programu v akademickém roce 2012/13, zejména informaci o průběhu neúspěšných studií (viz příloha č. 2) a informace o průběhu státních závěrečných zkoušek. Na základě vyhodnocení těchto informací Rada konstatovala, že realizace studijního programu probíhala v akademickém roce 2012/13 řádně a bez problémů a nevyžaduje žádné zásadní změny.

Vedoucí katedry seznámil Radu s rozsahem studentské vědecké a jiné tvůrčí činnosti související s programem. Byly představeny podané a získané projekty SGS, projekty SVK, realizace projektu „Kontajnery“ v jejichž rámci byla prezentována katedra sociologie. Účast studentů katedry sociologie na studentských konferencích pořádaných v roce 2013 pracovišti FSS MU, FSV UK.

Děkan fakulty ocenil za diplomovou/bakalářskou práci tyto studenty:

Mgr. Lukáš Dirga
Mgr. Kateřina Kozáková
Mgr. Jitka Skálová
Mgr. Tereza Slatkovská
Mgr. Julie Šteflová
Bc. Tomáš Doležel
Bc. Barbora Urbanová

Dále vedoucí katedry seznámil Radu s vědeckou a jinou tvůrčí činností související s programem. Student Mgr. Lukáš Dirga se účastnil letní školy GESIS (Kolín nad Rýnem), členy katedry sociologie bylo pozváno k přednášení v roce 2013 několik domácích a zahraničních odborníků. Celkem se jednalo o tři domácí a jednoho zahraničního odborníka.

Vedoucí katedry rovněž Radu informoval o průběhu a rozsahu mobility studentů v akademickém roce 2012/13. Rada konstatovala, že mobilita je postačující v rámci možností, avšak navrhla další opatření na její posílení. Mezi ně patří podpora programu Freemovers ze zdrojů katedry a katedra usiluje o uzavření dalších smluv Erasmus + (Maribor – Slovinsko, Oslo – Norsko).

Závěrem vedoucí katedry Radu informoval o výsledcích studentského hodnocení kvality výuky týkající se předmětů programu a seznámil ji s relevantními připomínkami studentů. Na základě těchto informací Rada konstatovala, že v programu není třeba přijmout žádné změny.

4. REALIZACE PROGRAMU V AKADEMICKÉM ROCE 2013/14 A PŘIJÍMACÍ ŘÍZENÍ PRO ROK 2014/15

Vedoucí katedry informoval radu o průběhu a realizaci studijního programu v tomto akademickém roce. Rada konstatovala, že program je realizován řádně a bez problémů.

Rada projednala složení komisí pro státní závěrečné zkoušky (viz příloha č. 3) a předložila je ke schválení Vědecké radě FF ZČU na jednání dne 26. února 2014. Dále projednala znění tematických okruhů a otázek jednotlivých předmětů státní závěrečné zkoušky. Vedoucí katedry Radu seznámil s harmonogramem státních zkoušek (viz příloha č. 4) a informoval o stavu příprav. Státní závěrečnou zkoušku má zapsáno:

32 studentů bakalářského oboru *Sociologie*

15 studentů navazujícího magisterského oboru *Sociologie*

Informace o průběhu státních závěrečných zkoušek a podklady pro studenty včetně těchto otázek byly zveřejněny na stránkách katedry (www.ff.zcu.cz/kss).

V souvislosti s přípravou přijímacího řízení Rada projednala podmínky přijímacího řízení pro akademický rok 2014/15 (viz příloha č. 5), schválené Akademickým senátem FF ZČU dne 27. září 2013. Dále Rada projednala podobu přijímacího testu a schválila znění vzorových testů (viz příloha č. 6) i seznam doporučené literatury pro uchazeče (viz příloha č. 7). Tyto informace byly zveřejněny na webu fakulty v sekci pro uchazeče k 30. listopadu 2013.

5. NÁVRHY ZMĚN VE STUDIJNÍM PROGRAMU PRO AKADEMICKÝ ROK 2014/15

Rada projednala podklady pro Akreditační komisi Západočeské univerzity v Plzni a vypracovala návrhy změn ve studijních plánech (viz příloha č. 8), návrhy změn předmětů (viz příloha č. 9) a návrhy nových předmětů (viz příloha č. 10) pro akademický rok 2014/15.

Dále rada projednala přípravu certifikátových programů pro akademický rok 2014/15. Navrhuje realizovat tyto certifikátové programy:

Název: Sociologie

Název: Metody sociologického výzkumu

Rada projednala návrhy témat kvalifikačních prací pro akademický rok 2014/15 (viz příloha č. 11). Předpokládá se, že téma bakalářské práce si bude volit

53 studentů bakalářského oboru *Sociologie*
a téma diplomové práce

12 studentů navazujícího magisterského oboru *Sociologie*.

Termín odevzdání podkladů pro zadání byl stanoven na 14. 5. 2013. Témata kvalifikačních prací jsou zveřejněny na stránkách katedry (www.ff.zcu.cz/kss)

PŘÍLOHY:

PŘÍLOHA Č. 1: INFORMACE O PŘIJÍMACÍM ŘÍZENÍ PRO AKADEMICKÝ ROK 2013/14

PŘÍLOHA Č. 2: INFORMACE O PRŮBĚHU STUDIA V AKADEMICKÉM ROCE 2012/13

PŘÍLOHA Č. 3: SLOŽENÍ KOMISÍ PRO STÁTNÍ ZÁVĚREČNÉ ZKOUŠKY V AKADEMICKÉM ROCE 2013/14

PŘÍLOHA Č. 4: HARMONOGRAM ODEVZDÁVÁNÍ KVALIFIKAČNÍCH PRACÍ A STÁTNÍCH ZÁVĚREČNÝCH ZKOUŠEK V AKADEMICKÉM ROCE 2013/14

PŘÍLOHA Č. 5: PODMÍNKY PŘIJÍMACÍHO ŘÍZENÍ PRO AKADEMICKÝ ROK 2014/15

PŘÍLOHA Č. 6: VZOROVÉ PŘIJÍMACÍ TESTY

PŘÍLOHA Č. 7: SEZNAM DOPORUČENÉ LITERATURY PRO UCHAZEČE

PŘÍLOHA Č. 8: ZMĚNY VE STUDIJNÍCH PLÁNECH PRO AKADEMICKÝ ROK 2014/15 (PŘECHODOVÉ VYHLÁŠKY PRO STÁVAJÍCÍ STUDENTY)

PŘÍLOHA Č. 9: NÁVRHY NOVÝCH PŘEDMĚTŮ PRO AKADEMICKÝ ROK 2014/15

PŘÍLOHA Č. 10: NÁVRHY ZMĚN PŘEDMĚTŮ PRO AKADEMICKÝ ROK 2014/15

PŘÍLOHA Č. 11: NÁVRHY TÉMAT KVALIFIKAČNÍCH PRACÍ PRO AKADEMICKÝ ROK 2014/15

Sociologie - Bc. (prezenční studium)

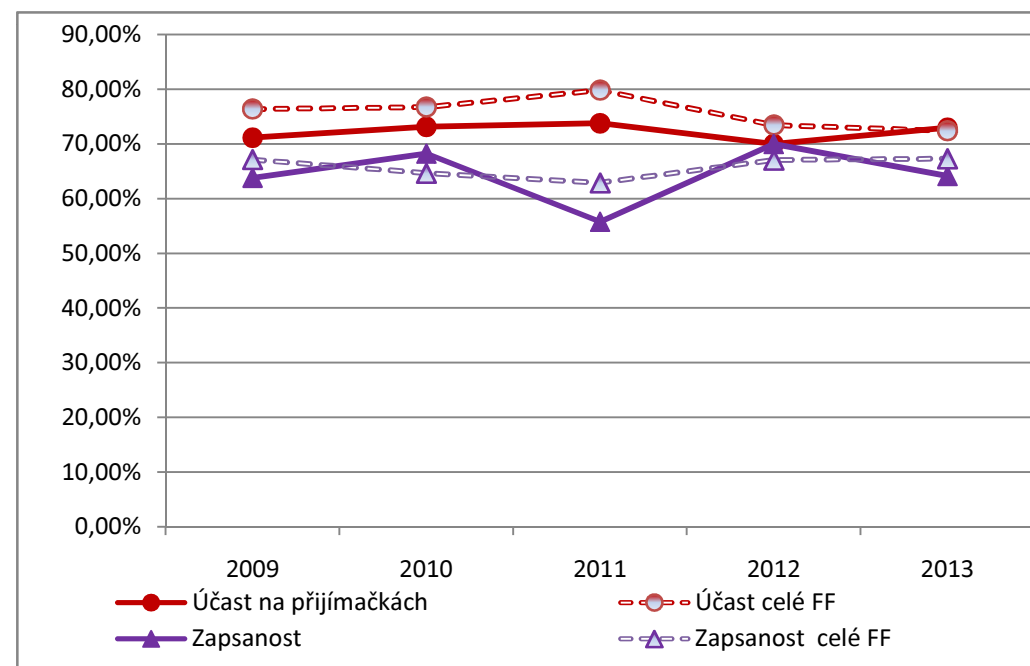
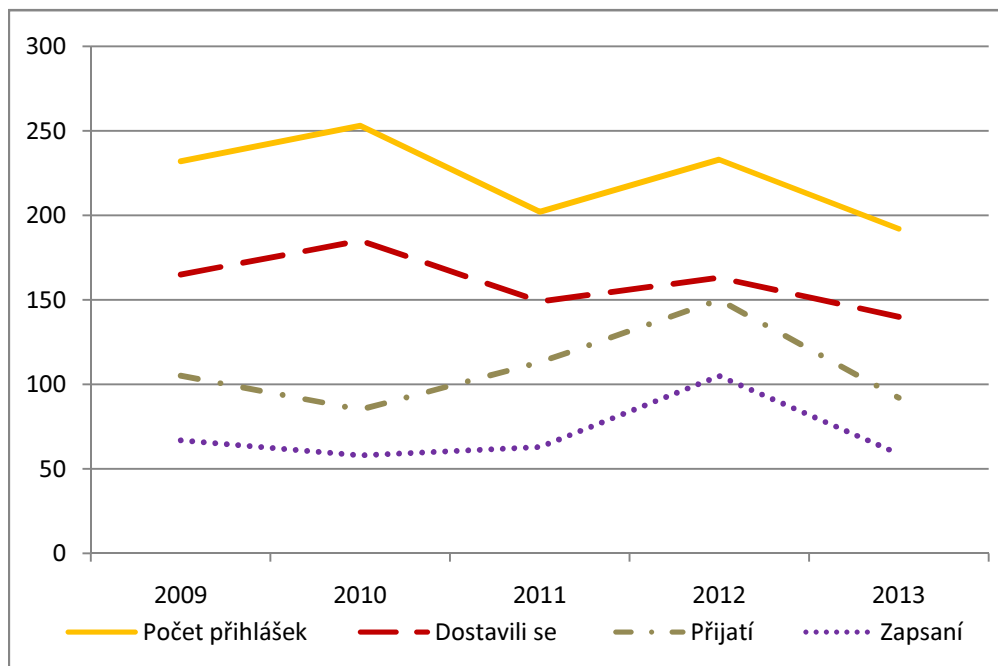
Přehled přijímaček/Přehled studia

Velikost zájmu

	2009	2010	2011	2012	2013
Počet přihlášek	232	253	202	233	192
Dostavili se	165	185	149	163	140
Přijatí	105	85	113	150	92
Zapsaní	67	58	63	105	59

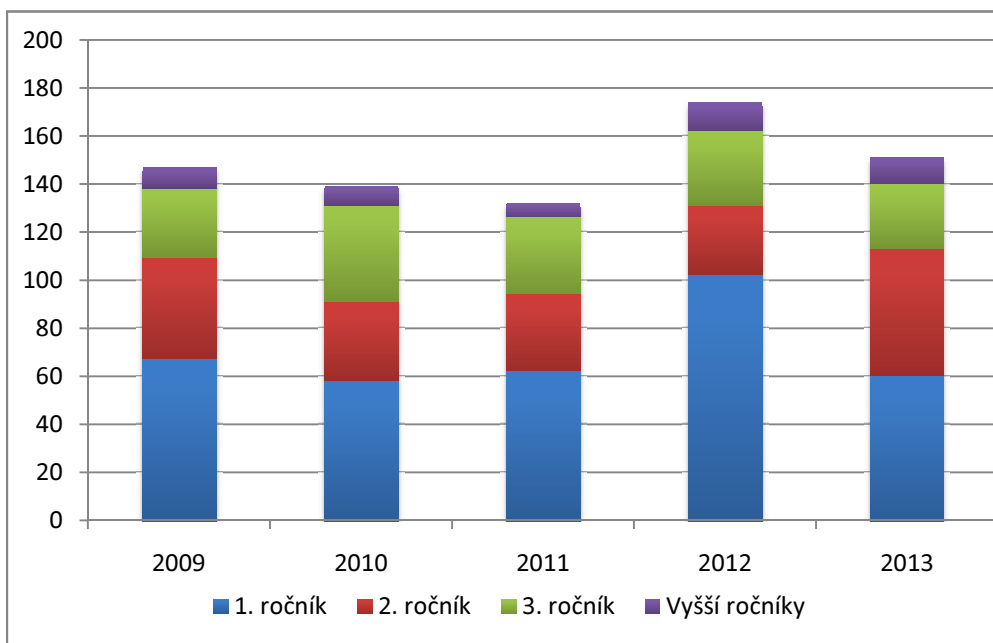
Serióznost zájmu

	2009	2010	2011	2012	2013
Účast na přijímačkách	71,12%	73,12%	73,76%	69,96%	72,92%
Účast celé FF	76,39%	76,73%	79,83%	73,47%	72,41%
Zapsanost	63,81%	68,24%	55,75%	70,00%	64,13%
Zapsanost celé FF	67,14%	64,64%	62,89%	67,05%	67,30%



Počty studentů

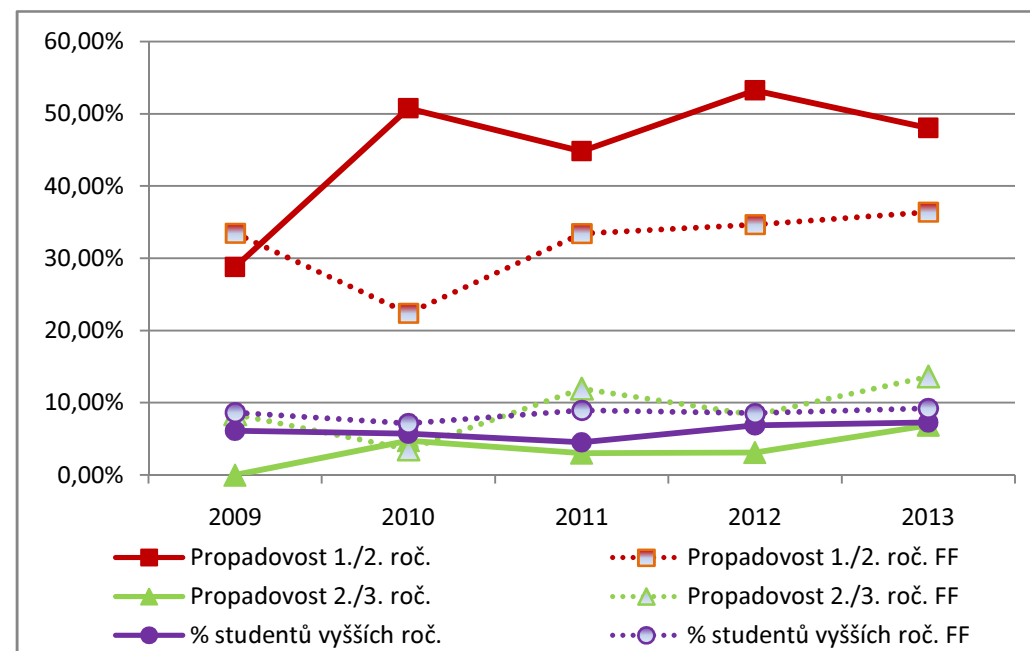
	2009	2010	2011	2012	2013
1. ročník	67	58	62	102	60
2. ročník	42	33	32	29	53
3. ročník	29	40	32	31	27
Vyšší ročníky	9	8	6	12	11
Celkem	147	139	132	174	151



Obtížnost studia

	2009	2010	2011	2012	2013
Propadavost 1./2. roč.	28,81%	50,75%	44,83%	53,23%	48,04%
Propadavost 1./2. roč. FF	33,48%	22,38%	33,43%	34,66%	36,40%
Propadavost 2./3. roč.	0,00%	4,76%	3,03%	3,12%	6,90%
Propadavost 2./3. roč. FF	8,39%	3,54%	11,95%	8,30%	13,63%

% studentů vyšších roč.	6,12%	5,76%	4,55%	6,90%	7,28%
% studentů vyšších roč. FF	8,64%	7,15%	8,97%	8,55%	9,23%



Sociologie - Bc. (kombinované studium)

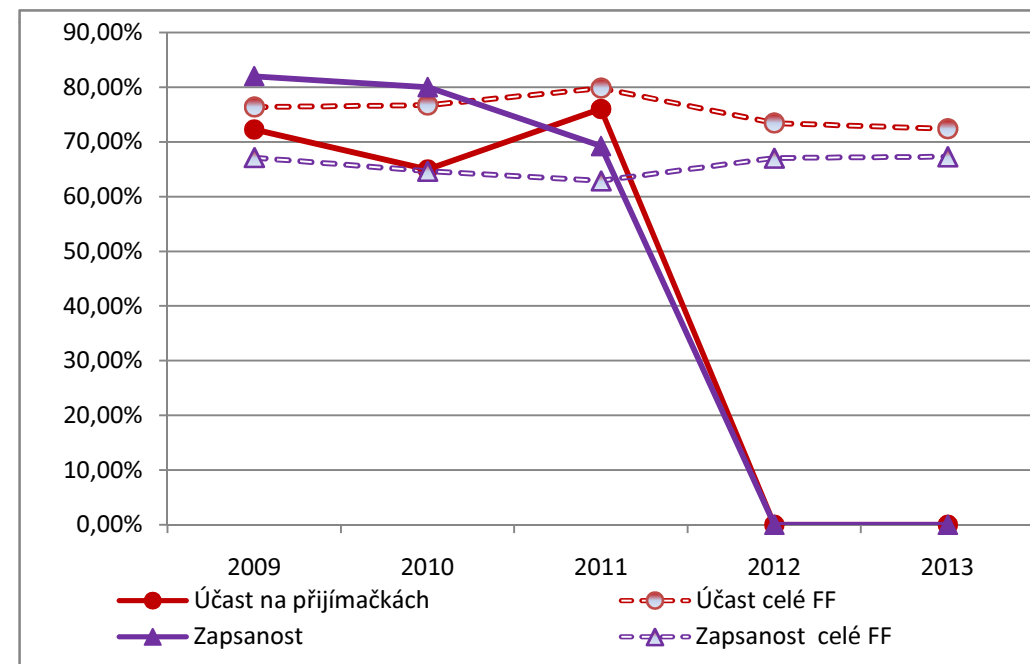
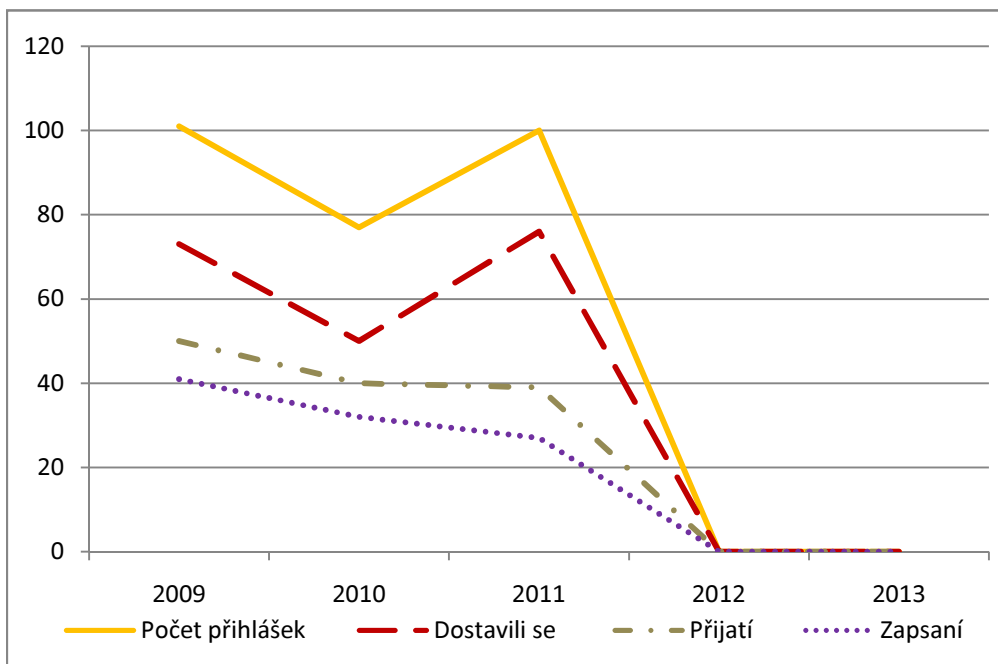
Přehled přijímaček/Přehled studia

Velikost zájmu

	2009	2010	2011	2012	2013
Počet přihlášek	101	77	100	0	0
Dostavili se	73	50	76	0	0
Přijetí	50	40	39	0	0
Zapsaní	41	32	27	0	0

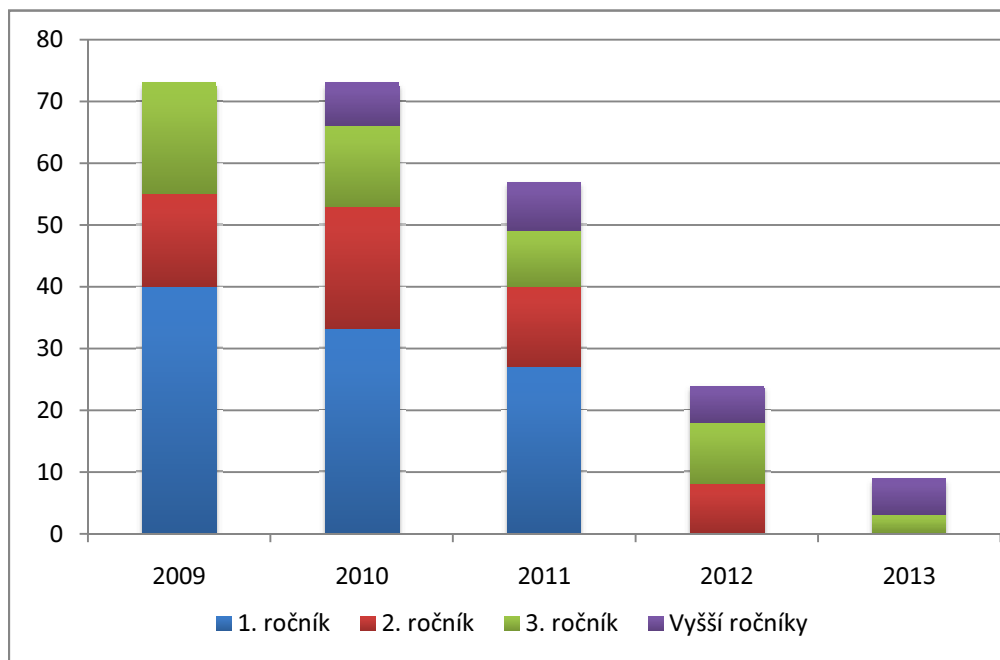
Serióznost zájmu

	2009	2010	2011	2012	2013
Účast na přijímačkách	72,28%	64,94%	76,00%	0,00%	0,00%
Účast celé FF	76,39%	76,73%	79,83%	73,47%	72,41%
Zapsanost	82,00%	80,00%	69,23%	0,00%	0,00%
Zapsanost celé FF	67,14%	64,64%	62,89%	67,05%	67,30%



Počty studentů

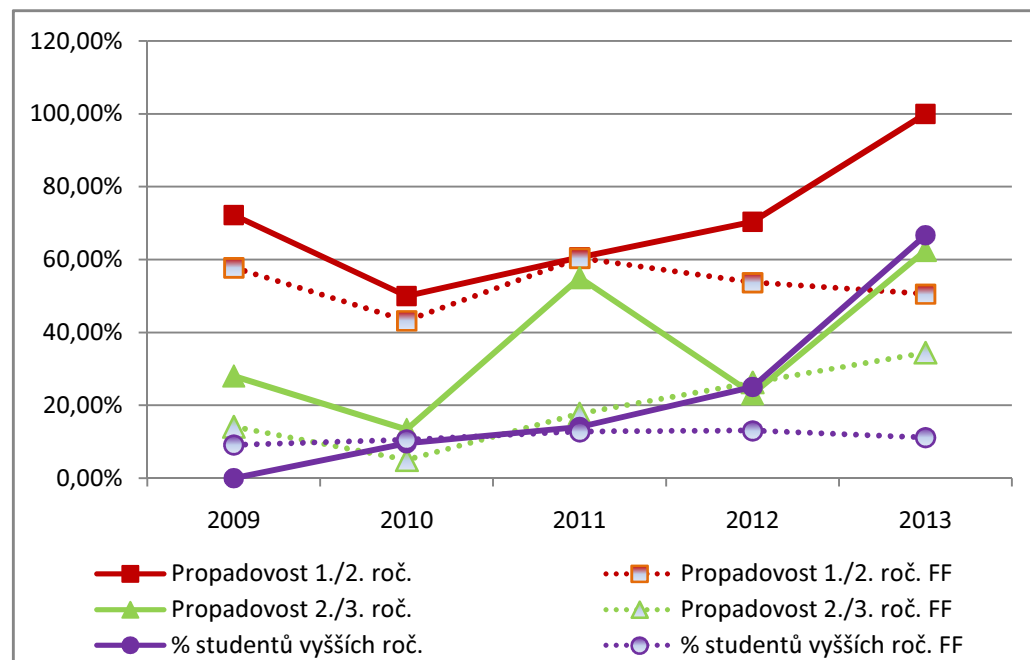
	2009	2010	2011	2012	2013
1. ročník	40	33	27	0	0
2. ročník	15	20	13	8	0
3. ročník	18	13	9	10	3
Vyšší ročníky	0	7	8	6	6
Celkem	73	73	57	24	9



Obtížnost studia

	2009	2010	2011	2012	2013
Propadovost 1./2. roč.	72,22%	50,00%	60,61%	70,37%	100,00%
Propadovost 1./2. roč. FF	57,78%	43,20%	60,40%	53,70%	50,53%
Propadovost 2./3. roč.	28,00%	13,33%	55,00%	23,08%	62,50%
Propadovost 2./3. roč. FF	14,09%	4,96%	17,73%	26,26%	34,45%

% studentů vyšších roč.	0,00%	9,59%	14,04%	25,00%	66,67%
% studentů vyšších roč. FF	9,11%	10,52%	12,75%	13,04%	11,15%



Sociologie - Mgr.

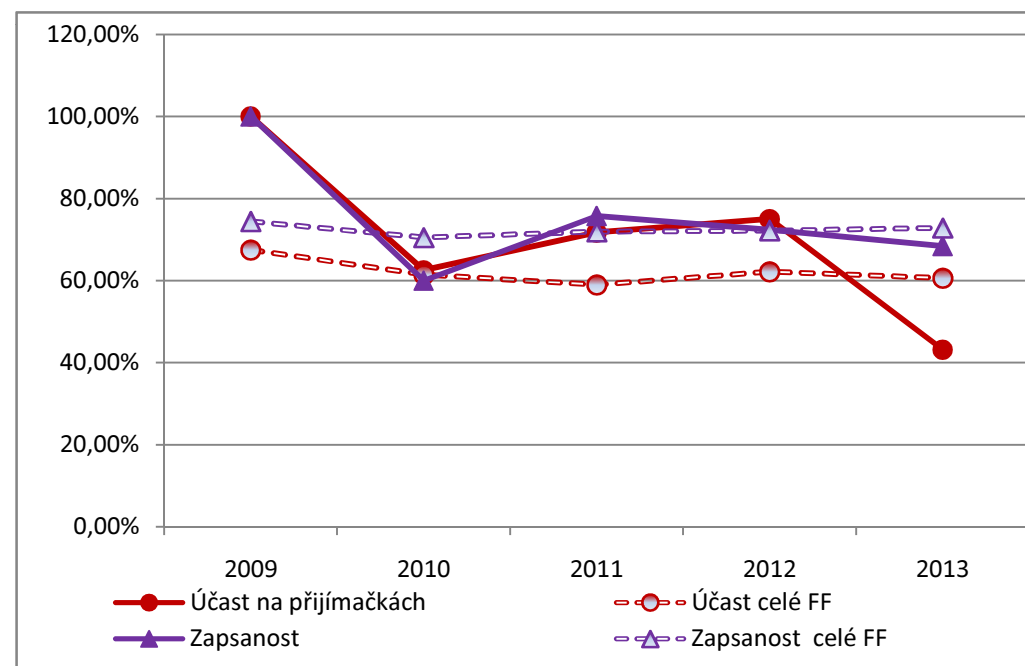
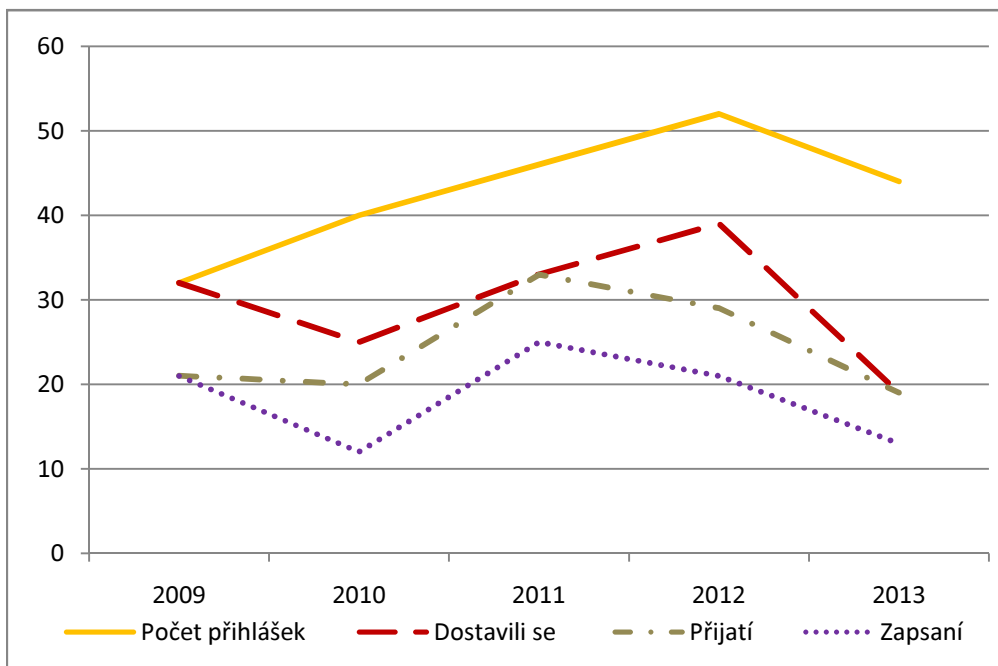
Přehled přijímaček/Přehled studia

Velikost zájmu

	2009	2010	2011	2012	2013
Počet přihlášek	32	40	46	52	44
Dostavili se	32	25	33	39	19
Přijetí	21	20	33	29	19
Zapsaní	21	12	25	21	13

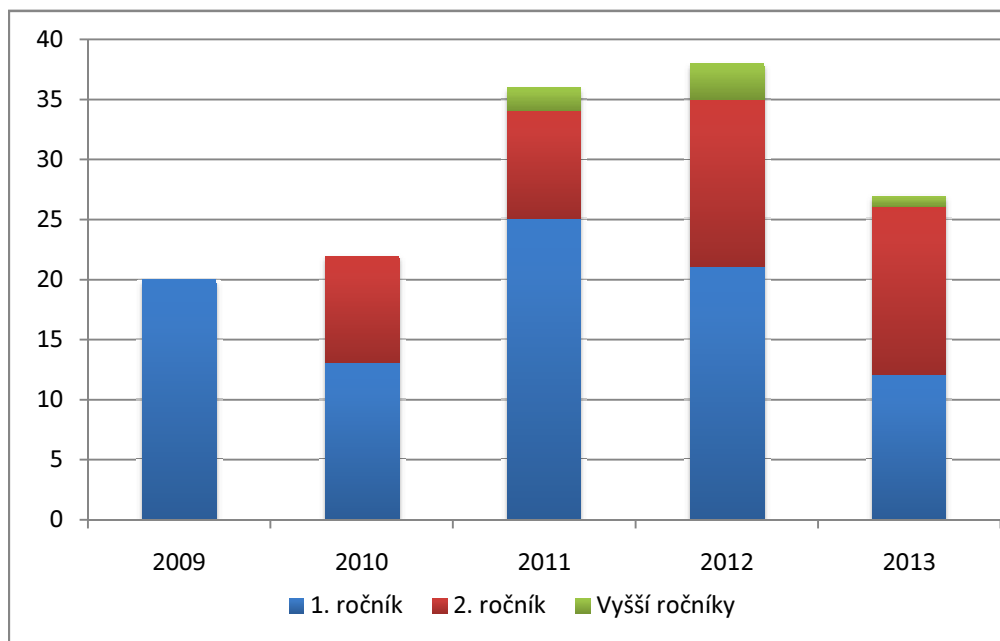
Serióznost zájmu

	2009	2010	2011	2012	2013
Účast na přijímačkách	100,00%	62,50%	71,74%	75,00%	43,18%
Účast celé FF	67,46%	61,45%	58,96%	62,14%	60,57%
Zapsanost	100,00%	60,00%	75,76%	72,41%	68,42%
Zapsanost celé FF	74,45%	70,51%	71,89%	72,15%	72,87%



Počty studentů

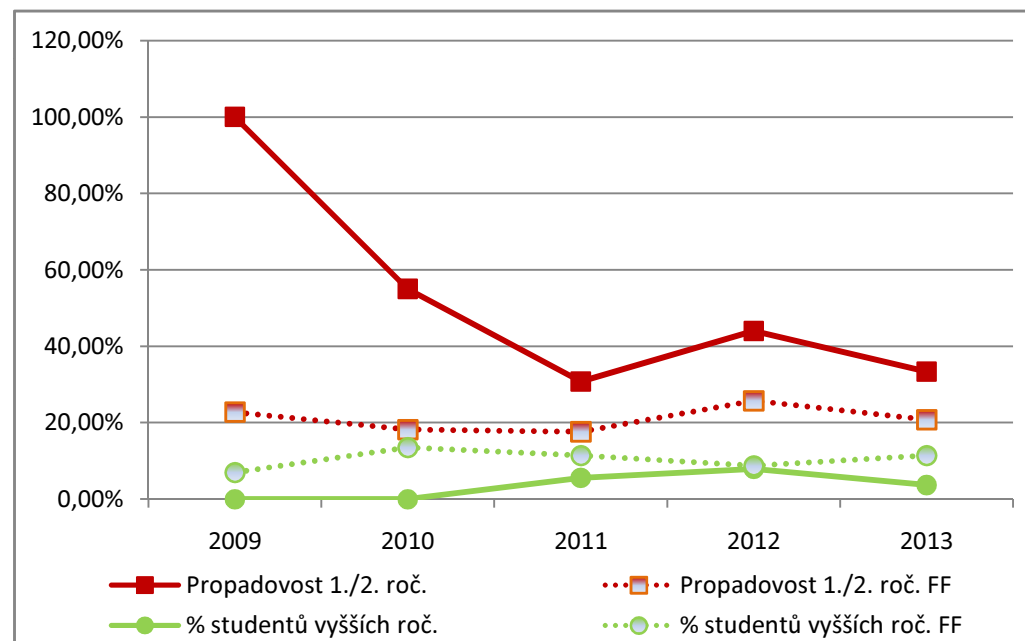
	2009	2010	2011	2012	2013
1. ročník	20	13	25	21	12
2. ročník	0	9	9	14	14
Vyšší ročníky	0	0	2	3	1
Celkem	20	22	36	38	27



Obtížnost studia

	2009	2010	2011	2012	2013
Propadavost 1./2. roč.	100,00%	55,00%	30,77%	44,00%	33,33%
Propadavost 1./2. roč. FF	22,81%	18,22%	17,67%	25,78%	20,83%

% studentů vyšších roč.	0,00%	0,00%	5,56%	7,89%	3,70%
% studentů vyšších roč. FF	7,02%	13,49%	11,45%	8,74%	11,42%



**PŘÍLOHA Č. 3 - SLOŽENÍ KOMISÍ PRO STÁTNÍ ZÁVĚREČNÉ ZKOUŠKY V AKADEMICKÉM
ROCE 2013/14**

STUDIJNÍ PROGRAM SOCIOLOGIE

Návrh na složení zkušebních komisí pro státní závěrečné zkoušky v akademickém
roce 2013/2014

BAKALÁŘSKÝ OBOR SOCIOLOGIE

Bakalářské zkoušky:

Předsedové: PhDr. Jaroslava Hamanová Marhánková, Ph.D.
Mgr. Ema Hrešanová, Ph.D.
Prof. PhDr. Hynek Jeřábek, CSc.
PhDr. František Kalvas, Ph.D.
PhDr. Tomáš Kobes, Ph.D.
Mgr. Alena Pařízková, Ph.D.
Doc. PhDr. Dušan Lužný, Dr.
Doc. PhDr. Jan Váně, Ph.D.

Členové:

(KFI) Mgr. Miloš Kratochvíl Ph.D.
PhDr. Jaromír Murgaš, CSc.
PhDr. Daniel Špelda Ph.D.
PhDr. Martina Kastnerová, Ph.D.
PhDr. Jana Černá, Ph.D.

(KAP) Doc. PhDr. Šárka Cabadová Waisová, Ph.D.
PhDr. Pavel Hlaváček, Ph.D.
PhDr. Mgr. Petr Jurek
PhDr. Magdaléna Leichtová, Ph.D.
Mgr. Ľubomír Lupták, Ph.D.
Mgr. Petra Lupták Burzová, Ph.D.
PhDr. Vladimír Naxera
PhDr. Linda Piknerová, Ph.D.
PhDr. Martina Ponížilová
PhDr. Přemysl Rosůlek, Ph.D.
Mgr. Lenka Strnadová, Ph.D.
PhDr. David Šanc, Ph.D.
Mgr. Petr Bouška
PhDr. Petr Krčál
Mgr. Jiří Mertl
PhDr. Jan Ptáčník
PhDr. Ondřej Stulík
Mgr. Lenka Kudláčková
Mgr. Jiří Zákřavský

- (KSS) Mgr. Iva Baslarová, Ph.D. (externí)
PhDr. Jaroslava Hasmanová Marhánková Ph.D.
Mgr. Ema Hrešanová, Ph.D.
Prof. PhDr. Hynek Jeřábek, CSc.
PhDr. František Kalvas, Ph.D.
PhDr. Tomáš Kobes, Ph.D.
PhDr. Jindřich Krejčí, Ph.D. (externí)
Doc. PhDr. Dušan Lužný, Dr.
Mgr. Alena Pařízková, Ph.D.
PhDr. Pavel Sitek, Ph.D.
Mgr. Zdeněk Sloboda (externí)
PhDr. Jiří Šafr, Ph.D. (externí)
Mgr. Martina Štípková, Ph.D.
Doc. PhDr. Jan Váně, Ph.D.
PhDr. Jiří Vinopal, Ph.D. (externí)
- (KSA) Mgr. Daniel Sosna, Ph.D.
PhDr. Tereza Zíková, Ph.D.

STUDIJNÍ PROGRAM SOCIOLOGIE

Návrh na složení zkušebních komisí pro státní závěrečné zkoušky v akademickém
roce 2013/2014

NAVAZUJÍCÍ MAGISTERSKÝ OBOR SOCIOLOGIE

Magisterské zkoušky:

- Předsedové:** Prof. PhDr. Hynek Jeřábek, CSc.
PhDr. František Kalvas, Ph.D.
PhDr. Tomáš Kobes, Ph.D.
Doc. PhDr. Dušan Lužný, Dr.
Doc. PhDr. Jan Váně, Ph.D.
- Členové:** PhDr. Jaroslava Hasmanová Marhánková
Mgr. Ema Hrešanová, Ph.D.
Prof. PhDr. Hynek Jeřábek, CSc.
Mgr. František Kalvas, Ph.D.
PhDr. Tomáš Kobes, Ph.D.
PhDr. Jindřich Krejčí, Ph.D. (externí)
Doc. PhDr. Dušan Lužný, Dr.
Mgr. Alena Pařízková
PhDr. Pavel Sitek, Ph.D.
PhDr. Jiří Šafr, Ph.D. (externí)
Mgr. Martina Štípková, Ph.D.

Doc. PhDr. Jan Váně, Ph.D.
PhDr. Jiří Vinopal, Ph.D. (externí)

PŘÍLOHA Č. 4: HARMONOGRAM ODEVZDÁVÁNÍ KVALIFIKAČNÍCH PRACÍ A STÁTNÍCH ZÁVĚREČNÝCH ZKOUŠEK V AKADEMICKÉM ROCE 2013/14

Státní závěrečnou zkoušku má pro akademický rok 2013/14 zapsáno
32 studentů bakalářského oboru Sociologie
15 studentů navazujícího magisterského oboru Sociologie

Termín odevzdání bakalářských prací: do 30. 4. 2014

Termín konání bakalářských státních závěrečných zkoušek: 2.6 – 6. 6. 2014

Termín odevzdání diplomových prací: do 30. 4. 2014

Termín konání magisterských státních závěrečných zkoušek: 2.6 – 6. 6. 2014

PŘÍLOHA Č. 5: PODMÍNKY PŘIJÍMACÍHO ŘÍZENÍ PRO AKADEMICKÝ ROK 2014/15

Podmínkou přijetí na bakalářská studia je středoškolské vzdělání ukončené maturitou a úspěšné složení přijímací zkoušky. Uchazeč doloží úspěšné složení maturity notářsky ověřenou kopií maturitního vysvědčení doručenou na studijní oddělení do 26. 6. 2014. Uchazeč vykoná přijímací zkoušku úspěšně, bude-li jeho pořadové číslo podle počtu bodů dosažených v přijímací zkoušce nižší nebo rovno počtu uchazečů, kteří by měli být na daný obor přijati. Přijímací zkouška na všechny obory probíhá formou písemného testu. V případě, že počet uchazečů bude nižší nebo roven počtu uchazečů, kteří mohou být na daný obor přijati, může děkan po dohodě s vedoucím katedry a garantem oboru rozhodnout o přijetí všech uchazečů bez konání přijímací zkoušky.

STUDIJNÍ PROGRAM SOCIOLOGIE

Podmínky přijímacího řízení

BAKALÁŘSKÝ OBOR SOCIOLOGIE

Přijímací zkouška probíhá formou písemného testu, který obsahuje otázky ze základů společenských věd a všeobecného kulturního, historického a politického přehledu, ze základů matematiky (na běžné středoškolské úrovni). Test obsahuje také otázky zjišťující znalosti anglického jazyka.

Podmínkou přijetí na navazující magisterská studia je absolvování bakalářského nebo magisterského studia a úspěšné složení přijímací zkoušky. Bez přijímací zkoušky budou přijati ti uchazeči, kteří absolvovali stejný studijní program na bakalářské úrovni s vyznamenáním, pokud jejich počet nepřekročí předpokládaný počet přijatých. Uchazeč dokládá absolutorium bakalářského nebo magisterského studia notářsky ověřenou kopií diplomu doručenou na studijní oddělení do 11. 7. 2014 v případě prvního kola, a do 17. 9. 2014 v případě druhého kola. Uchazeč vykoná přijímací zkoušku úspěšně, bude-li jeho pořadové číslo podle počtu bodů dosažených za přijímací zkoušku nižší nebo rovno počtu uchazečů, kteří by měli být na daný obor přijati. Na většinu oboru probíhá přijímací zkouška formou písemného testu. Výjimkou jsou obory Antropologie populací minulosti, Učitelství francouzštiny pro SŠ, Moderní dějiny, Teorie a filosofie komunikace a Analytická filosofie a filosofie vědy, kde pořadí uchazečů stanoví komise nejen na základě testu, ale i ústního pohovoru.

STUDIJNÍ PROGRAM SOCIOLOGIE

Podmínky přijímacího řízení

NAVAZUJÍCÍ MAGISTERSKÝ OBOR SOCIOLOGIE

Přijímací zkouška probíhá formou písemného testu, který obsahuje otázky z metod sociálněvědního výzkumu, z analýzy sociologických dat, z klasické a soudobé sociologické teorie a z obecné sociologie. Protože studium předpokládá pokročilé znalosti anglického jazyka a

minimálně základní znalost odborné sociálněvědní terminologie v angličtině, je část otázek formulována v anglickém jazyce.

Podmínkou přijetí ke studiu doktorských programů je úspěšně ukončené studium magisterského studijního programu a úspěšné složení přijímací zkoušky. Podrobnější informace jsou zveřejněny na www.ff.zcu.cz

PŘÍLOHA Č. 6: VZOROVÉ PŘIJÍMACÍ TESTY

STUDIJNÍ PROGRAM SOCIOLOGIE Vzorové otázky přijímacího testu

BAKALÁŘSKÝ OBOR SOCIOLOGIE

1. Které z následujících tvrzení o Ústavním soudu České republiky je nepravdivé:

- 1) Funkční období každého ústavního soudce je 10 let
- 2) V roce 2012 byl předsedou Ústavního soudu ČR Pavel Rychetský
- 3) **Soudce Ústavního soudu jmenuje prezident se souhlasem parlamentu**

2. Maastrichtská kritéria

- 1) jsou kritéria pro vstup do Evropské unie
- 2) **jsou kritéria pro členské státy Evropské unie pro vstup do Evropské hospodářské a měnové unie**
- 3) jsou kritéria pro vstup do Rady bezpečnosti OSN

3. Empirismus jako myšlenkový směr prosazuje:

- 1) **Smyslové zkušenosti jako jediný zdroj poznání**
- 2) Snahu o vcítění se do situace jako zdroj možného poznání jednání lidí
- 3) Myšlenku, že podstatu věcí nikdy nemůžeme poznat

4. Mezi tzv. otce zakladatele klasické sociologie nepatří:

- 1) Emile Durkheim
- 2) Max Weber
- 3) **Ulrich Beck**

5. Odečtete mnohočlen $b + 3a^2 - ab$ od mnohočlenu $2a^2 + 3ab + b$. Co je výsledkem?

- 1) $a^2 - 4ab$
- 2) $5a^2 + 4ab$
- 3) **$-a^2 + 4ab$**

6. Co je řešením rovnice $(2x - 3)^2 + 12x = 0$ v oboru reálných čísel?

- 1) $x_1 = \frac{3}{2}$ (rovnice má v definičním oboru jen jeden kořen)
- 2) **Nemá řešení**
- 3) $x_1 = \frac{3}{2}, x_2 = -\frac{3}{2}$

Ten years ago, America invaded Iraq; somehow, our political class decided that we should respond to a terrorist attack by making war on a regime that, however vile, had nothing to do with that attack.

Some voices warned that we were making a terrible mistake — that the case for war was weak and possibly fraudulent, and that far from yielding the promised easy victory, the venture was all too likely to end in costly grief. And those warnings were, of course, right.

There were, it turned out, no weapons of mass destruction; it was obvious in retrospect that the Bush administration deliberately misled the nation into war. And the war — having cost thousands of American lives and scores of thousands of Iraqi lives, having imposed financial costs vastly higher than the war's boosters predicted — left America weaker, not stronger, and ended up creating an Iraqi regime that is closer to Tehran than it is to Washington.

So did our political elite and our news media learn from this experience? It sure doesn't look like it.

The really striking thing, during the run-up to the war, was the illusion of consensus. To this day, pundits who got it wrong excuse themselves on the grounds that "everyone" thought that there was a solid case for war. Of course, they acknowledge, there were war opponents — but they were out of the mainstream.

The trouble with this argument is that it was and is circular: support for the war became part of the definition of what it meant to hold a mainstream opinion. Anyone who dissented, no matter how qualified, was ipso facto labeled as unworthy of consideration. This was true in political circles; it was equally true of much of the press, which effectively took sides and joined the war party.

CNN's Howard Kurtz, who was at The Washington Post at the time, recently wrote about how this process worked, how skeptical reporting, no matter how solid, was discouraged and rejected. "Pieces questioning the evidence or rationale for war," he wrote, "were frequently buried, minimized or spiked."

Closely associated with this taking of sides was an exaggerated and inappropriate reverence for authority. Only people in positions of power were considered worthy of respect. Mr. Kurtz tells us, for example, that The Post killed a piece on war doubts by its own senior defense reporter on the grounds that it relied on retired military officials and outside experts — "in other words, those with sufficient independence to question the rationale for war."

All in all, it was an object lesson in the dangers of groupthink, a demonstration of how important it is to listen to skeptical voices and separate reporting from advocacy. But as I said, it's a lesson that doesn't seem to have been learned. (...)

Source:

The New York Times, March 17, 2013

<http://www.nytimes.com/2013/03/18/opinion/krugman-marches-of-folly.html?hpw>

(18/03/13)

Určete, zda jsou podle textu tvrzení uvedená v otázkách pravdivá, nepravdivá, nebo zda uvedená informace není v textu vůbec obsažená.

7. Despite the sceptical and gloomy predictions about the impossibility of an easy victory, the war came to an end pretty soon.

- 1) True.
- 2) False.

3) Not given in the text.

8. Now, it appears that it was an intention of the Bush administration to mislead the nation into war.

1) True.

2) False.

3) Not given in the text.

9. Ten years ago, America responded to a terrorist attack by making war on a regime that was undoubtedly evil but had nothing to do with that attack.

1) True.

2) False.

3) Not given in the text.

STUDIJNÍ PROGRAM SOCIOLOGIE

Vzorové otázky přijímacího testu

NAVAZUJÍCÍ MAGISTERSKÝ OBOR SOCIOLOGIE

1. Jaké jsou nejčastěji kladené námitky vůči kvalitativní metodologii? „Kvalitativní metodologie

1) nemá přesná pravidla, kvalitativní data nejsou reprezentativní, kvalitativní metodologie nemá rozpracované validizační postupy

2) nemá zkušené výzkumníky, kvalitativní metodologie je příliš rozpracovaná, pravidla jsou rigidní

3) nemá přesná pravidla, kvalitativní zjištění neodpovídají zdravému rozumu, kvalitativní metodologie nemá rozpracované validizační postupy

2. A. Kerkchoff definováním alokační perspektivy na vztah vzdělání a sociální stratifikace říká

1) vzdělání je neutrálním motorem sociální mobility.

2) aspirace na dosažené vzdělání jsou ovlivněné uvědomovanou sociální pozicí jedince.

3) úspěch ve vzdělávacím procesu je ovlivněn pouze socializací v rodině.

3. In urban area, the social inequalities are expressed as

1) separation

2) inclusion

3) segregation

4. In the case of social inequalities in education, the hidden curriculum point out

1) wider context of school life, the course and circumstances of its daily functioning

2) educational program, which define the school subjects and criteria for evaluation of children

3) informal career rules, according to which teachers are evaluated

5. Quantitative content analysis

- 1) assigns numeric values to symbols of communication according to valid measurement rules**
- 2) is the systematic and replicable examination of print media only
- 3) involves using of in-vivo and axial coding adjusted for quantitative purposes

PŘÍLOHA Č. 7: SEZNAM DOPORUČENÉ LITERATURY PRO UCHAZEČE

STUDIJNÍ PROGRAM SOCIOLOGIE

Doporučená literatura k přijímacím zkouškám

BAKALÁŘSKÝ OBOR SOCIOLOGIE

1. ČERMÁK, P. – ČERVINKOVÁ, P.: *Odmaturuj z matematiky 1*, (zejména kapitoly 1-4, 6-10, 13-15, 18, 25, 32-33, 35-37), Brno: Didaktis, 2004.
2. JANDOUREK, J.: *Úvod do sociologie*. Praha: Portál, 2003.
3. BURIÁNEK, J. – GILLERNOVÁ, I.: *Základy společenských věd: psychologie a sociologie* (2. vyd.). Praha: Fortuna, 1997.
4. VEČERNÍK, J. a kol.: *Zpráva o vývoji české společnosti 1989-1998*. Praha: Academia, 1998.
5. POPKIN, R. H. – STROLL, A.: *Filozofie pro každého*. (různá vydání, např. Ivo Železný, Praha 2000)

STUDIJNÍ PROGRAM SOCIOLOGIE

Doporučená literatura k přijímacím zkouškám

NAVAZUJÍCÍ MAGISTERSKÝ OBOR SOCIOLOGIE

1. AGREST, A. – FINLAY, B.: *Statistical methods for the social sciences*. 4th ed. Upper Saddle River: Pearson Prentice Hall 2009.
2. BERNARD, H. R.: *Social research methods : qualitative and quantitative approaches*. Thousand Oaks: SAGE Publications 2000.
3. DENZIN, N. K. – LINCOLN, Y. S.: *The SAGE handbook of qualitative research*. Thousands Oaks: SAGE Publications 2005.
4. DISMAN, M.: *Jak se vyrábí sociologická znalost : příručka pro uživatele*. Praha: Karolinum 2000.
5. FAY, B.: *Současná filosofie sociálních věd: multikulturní přístup*. Vyd. 1. Praha: Sociologické nakladatelství 2002.
6. GIDDENS, A.: *Sociologie*. Praha: Argo 1999.
7. KELLER, J.: *Dějiny klasické sociologie*. Vyd. 1. Praha: Sociologické nakladatelství 2004.
8. PETRUSEK, M.: *Teorie a metoda v moderní sociologii*. Praha: Karolinum 1993.

PŘÍLOHA Č. 8 - ZMĚNY VE STUDIJNÍCH PLÁNECH PRO AKADEMICKÝ ROK 2014/15

STUDIJNÍ PROGRAM SOCIOLOGIE

Navržené změny ve studijním plánu pro akademický rok 2014/2015

BAKALÁŘSKÝ OBOR SOCIOLOGIE

nový studijní plán

povinné předměty

- 1.ZS - vyřazen předmět KSS/CAS
předmět KSS/MV1 nahrazen předmětem KSS/MV1Y

- 1.LS - vyřazen předmět KSS/DEM
předmět KSS/MV2 nahrazen předmětem KSS/MV2Y
předmět KAP/PP2 nahrazen předmětem KAP/PAVS
předmět KSS/ZS1 nahrazen předmětem KSS/ZS1Y

- 2.ZS - předmět KSS/STV nahrazen předmětem KSS/STVY
předmět KSS/ZS2 nahrazen předmětem KSS/ZS2Y

povinně volitelné předměty – metodologický blok

- 2.LS - zařazen předmět KSS/DEMY
zařazen předmět KSS/MEMA
vyřazen předmět KSA/AAV2

- 3.ZS - předmět KSS/ASD nahrazen předmětem KSS/ASDY
zařazen předmět KSS/KVASA
zařazen předmět KSS/MEMA
zařazen předmět KSS/VEMA

- 3.LS - zařazen předmět KSS/VEMA

povinně volitelné předměty – sociologický blok

- 2.LS - zařazen předmět KSS/SZCA
předmět KSS/SČS z 3. ročníku nahrazen předmětem KSS/SCSY
zařazen předmět KSS/SCSAY

- 3.ZS - předmět KSS/KAT nahrazen předmětem KSS/KATY
zařazen předmět KSS/POPA
zařazen předmět KSS/SMIA
předmět KSS/SOG nahrazen předmětem KSS/SGB
zařazen předmět KSS/SOGY
zařazen předmět KSS/SROA
zařazen předmět KSS/CSTA
vyřazen předmět KSS/SČS, nahrazen předmětem KSS/SCSY ve 2.LS

- 3.LS zařazen předmět KSS/KATY (náhrada za KSS/KAT)
- zařazen předmět KSS/GESA
- vyřazen předmět KSS/SČS, nahrazen předmětem KSS/SCSY a zařazen do 2.LS
- zařazen předmět KSS/SROA
- zařazen předmět KSS/CSTA
- zařazen předmět KSS/SGB (náhrada za KSS/SOG)
- zařazen předmět KSS/SOM
- zařazen předmět KSS/SOY

povinně volitelné předměty – genderová studia

- 2.ZS - předmět KSS/SGN nahrazen předmětem KSS/SGNY

povinně volitelné předměty – mediální studia

- 2.ZS - předmět KSS/TMK1 nahrazen předmětem KSS/TMK1Y

Vyřazeny povinně volitelné předměty paralelních bloků antropologie a politologie, předměty průběžného jazykového bloku a zrušeny bloky volitelné SZZ antropologie a sociologie.

povinně volitelné předměty – blok antropologie

- 2.ZS - vyřazen předmět KSA/KLT
- vyřazen předmět KSA/NAE

- 2.LS - vyřazen předmět KSA/CKT
- vyřazen předmět KSA/ELA

- 3.ZS - vyřazen předmět KSA/KUL
- vyřazen předmět KSA/PSI

- 3.LS - vyřazen předmět KSA/ATA
- vyřazen předmět KSA/FSX

povinně volitelné předměty – blok politologie

- 2.ZS - vyřazen předmět KAP/PM
- vyřazen předmět KAP/STR1

- 2.LS - vyřazen předmět KAP/POS1
- vyřazen předmět KAP/STR2

- 3.ZS - vyřazen předmět KAP/POS2
- vyřazen předmět KAP/VOL

- 3.LS - vyřazen předmět KAP/PSCR

povinně volitelné předměty – jazykový blok

- 2.ZS - vyřazen předmět KSS/FOS

vyřazen předmět KSS/NOS
vyřazen předmět KSS/ROS
vyřazen předmět KSS/SJOS

povinně volitelné předměty státní závěrečné zkoušky

3.LS - vyřazen předmět KSS/ABSZ
vyřazen předmět KSS/PBSZ

STUDIJNÍ PROGRAM SOCIOLOGIE

Navržené změny ve studijním plánu pro akademický rok 2014/2015

NAVAZUJÍCÍ MAGISTERSKÝ OBOR SOCIOLOGIE

studijní plán beze změny

PŘÍLOHA Č. 9 – NÁVRHY NOVÝCH PŘEDMĚTŮ PRO AKADEMICKÝ ROK 2014/15

Zkratka předmětu	Název předmětu	Důvod akreditace	Dříve	Nyní
KSS/SGB	Sociologická reflexe globalizace	nový předmět		
KSS/SROA	Sociology of Development	nový předmět		
KSS/DIAA	Kritická diskursivní analýza	nový předmět		
KSS/SOGY	Sociology of Globalization	nový - změna kreditů KSS/SOG změna rozsahu změna garanta	z 7 kr. z 1+2 z dr. Holubec	na 8 kr. na 2+2 na doc. Váně
KSS/ASDY	Analýza sociologických dat	nový - změna kreditů KSS/ASD změna rozsahu	z 4 kr. z 0+2	na 7 kr. na 0+4
KSS/BMSY	Biografická metoda v sociologii	nový - změna kreditů KSS/BMS změna rozsahu	z 5 kr. z 1+3	na 7 kr. na 2+2
KSS/DEMY	Základy demografie	nový - změna kreditů KSS/DEM změna garanta	z 4 kr. z dr. Kalvas	na 5 kr. na dr. Štípková
KSS/KATY	Kapitoly ze sociologické teorie	nový - změna kreditů KSS/KAT změna rozsahu změna garanta	z 5 kr. z 0+2 z dr. Holubec	na 6 kr. na 1+2 na doc. Váně
KSS/MV1Y	Metody výzkumu 1	nový - změna kreditů KSS/MV1 změna rozsahu	z 5 kr. z 2+2	na 7 kr. na 2+3
KSS/MV2Y	Metody výzkumu 2	nový - změna kreditů KSS/MV2 změna rozsahu	z 5 kr. z 2+2	na 7 kr. na 2+3
KSS/OBMY	Obecná sociologická metodologie	nový - změna kreditů KSS/OBM změna rozsahu	z 5 kr. z 2+2	na 7 kr. na 2+3

KSS/SCSAY	Contemporary Czech Society	nový - změna kreditů KSS/SCSA změna rozsahu změna garanta	z 3 kr. z 2+0 z dr. Holubce	na 8 kr. na 2+2 na dr. Štípková
KSS/SCSY	Současná česká společnost	nový - změna kreditů KSS/SČS změna rozsahu změna zakončení změna garanta	z 2 kr. z 2+0 ze Z z dr. Holubce	na 5 kr. na 2+1 na Z, Zk na dr. Štípková
KSS/SGNY	Seminář k sociologii genderu	nový - změna kreditů KSS/SGN	z 3 kr.	na 4 kr.
KSS/SOLY	Praktikum zpracování kvalitativních dat	nový - změna kreditů KSS/SOL změna rozsahu	z 2 kr. z 0+2	na 7 kr. na 2+2
KSS/SONY	Praktikum zpracování kvantitativních dat	nový - změna kreditů KSS/SON změna rozsahu	z 2 kr. z 0+2	na 7 kr. na 2+2
KSS/SPOLY	Sociální politika	nový - změna kreditů KSS/SPOL změna rozsahu	z 2 kr. z 0+2	na 5 kr. na 2+2
KSS/STVY	Sociologická teorie současnosti	nový - změna kreditů KSS/STV změna garanta	z 5 kr. z dr. Balon	na 6 kr. na doc. Váně
KSS/TMK1Y	Teorie masové komunikace	nový - změna kreditů KSS/TMK1	z 3 kr.	na 4 kr.

Zkratka předmětu	Název předmětu	Důvod akreditace	Dříve	Nyní	Poznámka
KAP/VOLB	Volby a volební systémy	nový - změna kreditů KAP/VOL změna rozsahu	4 2+1	6 2+2	Politologie, Sociologie, MV a východoevropská studia

PŘÍLOHA Č. 10 – NÁVRHY ZMĚN PŘEDMĚTŮ PRO AKADEMICKÝ ROK 2014/15

Zkratka předmětu	Název předmětu	Důvod akreditace	Dříve	Nyní
KSS/DEV	Sociologie deviantního chování	změna garanta	z dr. Růžička	na dr. Sitek
KSS/DS1	Dějiny sociologie 1	změna garanta	z dr.Kobes	na doc. Váně
KSS/DS2	Dějiny sociologie 2	změna garanta	z dr.Kobes	na doc. Váně
KSS/HTS	Historická sociologie	změna garanta	z dr. Holubec	na dr. Sitek
KSS/PAS	Populace a společnost ve střední Evropě	změna garanta	z dr. Holubec	na dr. Kalvas
KSS/PES	Perspektivy současné sociologie	změna garanta	z dr. Balon	na doc. Váně
KSS/SNS	Sociální nerovnosti a struktury	změna garanta	z dr. Balon	na dr. Pařízková
KSS/SOM	Sociologie města	změna garanta	z dr. Růžička	na dr. Kobes
KSS/SOR	Sociologie rodiny	změna garanta	z dr. Holubec	na dr. Kobes
KSS/USO	Urbánní sociologie	změna garanta	z dr. Růžičky	na dr. Kobes

PŘÍLOHA Č. 11: NÁVRHY TÉMAT KVALIFIKAČNÍCH PRACÍ PRO AKADEMICKÝ ROK 2014/15

Předpokládá se, že v letním semestru 2013/14 si téma bakalářské práce bude volit:

53 studentů bakalářského oboru *Sociologie*

a téma diplomové práce

12 studentů navazujícího magisterského oboru *Sociologie*.

Termín odevzdání podkladů pro zadání tématu je stanoven na 14. 5. 2014.

Seznam vypsanych témat byl zveřejněn na stránkách katedry:

Pro bc. práce na <http://ff.zcu.cz/kss/pro-studenty/bakalarsky-obor/nabizena-temata-bp.html>

Pro mgr. práce na <http://ff.zcu.cz/kss/pro-studenty/magistersky-obor/nabizena-temata-dp.html>