



**FAKULTA FILOZOFICKÁ  
ZÁPADOČESKÉ  
UNIVERZITY  
V PLZNI**

**VÝROČNÍ ZPRÁVA O ČINNOSTI RADY STUDIJNÍHO PROGRAMU  
B,N 1512 - ANTROPOLOGIE  
ZA ROK 2013**

*Předkládá:*

**Doc. Petr Lozoviuk, Ph.D.**

předseda rady

**Plzeň, 29. ledna 2014**

## 1. PREAMBULE

Rada studijního programu *Antropologie* (dále jen Rada) je ustavena v souladu s články 4 a 5 Studijního a zkušebního řádu Západočeské univerzity v Plzni. Je koncepčním orgánem, který spravuje obory:

bakalářský studijní obor *Sociální a kulturní antropologie* (6107R007),

forma studia prezenční i kombinovaná

navazující magisterský studijní obor *Sociální a kulturní antropologie* (6107T007)

navazující magisterský studijní obor *Antropologie populací minulosti* (1512T003)

realizovaných katedrou antropologie

Zřízení Rady bylo schváleno Vědeckou radou Fakulty filozofické na zasedání 3. října 2012. Rada byla jmenována děkanem fakulty ke dni 1. ledna 2013 ve složení:

Předseda rady a garant programu:	Doc. Petr Lozoviuk, Ph.D.
Garant oborů <i>Sociální a kulturní antropologie</i> :	Doc. Petr Lozoviuk, Ph.D.
Garant oboru <i>Antropologie populací minulosti</i> :	Doc. Mgr. Karel Nováček, Ph.D.
Vedoucí katedry antropologie:	Doc. Petr Lozoviuk, Ph.D.
Ostatní členové:	Doc. PhDr. Marek Jakoubek, Ph.D. Mgr. Tomáš Hirt, Ph.D. RNDr. Vladimír Blažek, CSc.

Tato Výroční zpráva o činnosti Rady byla vypracována v souladu s článkem 4 Studijního a zkušebního řádu Západočeské univerzity v Plzni a předložena dne 29. ledna 2014 předsedou Rady děkanovi ke zveřejnění.

## 2. ČINNOST RADY V ROCE 2013

Rada byla poprvé ustavena v roce 2012. V roce 2013 se zaměřila zejména na přípravu nového akademického roku 2014/15. Rada nepřijala žádná zásadní usnesení.

V roce 2013 byly Akreditační komisi České republiky podány žádosti o prodloužení platnosti akreditace navazujících magisterských oborů *Sociální a kulturní antropologie* a *Antropologie populací minulosti*. Tyto žádosti byly schváleny bez připomínek. V roce 2014 nebude třeba připravovat žádné žádosti o prodloužení platnosti akreditace. Rada navrhuje připravit novou žádost o akreditaci bakalářského studijního programu *Sociální práce a sociální politika* a oboru *Sociální práce a sociální politika*.

## 3. HODNOCENÍ REALIZACE STUDIJNÍHO PROGRAMU V AKADEMICKÉM ROCE 2012/13

V akademickém roce 2012/13 byly realizovány všechny obory programu.

Rada obdržela informace o přijímacím řízení pro akademický rok 2013/14 z června (viz příloha č. 1), informace o průběhu studia ve studijním programu v akademickém roce 2012/13, zejména informaci o průběhu neúspěšných studií (viz příloha č. 2) a informace o průběhu státních závěrečných zkoušek (viz příloha 3). Na základě vyhodnocení těchto informací Rada konstatovala, že realizace studijního programu probíhala v akademickém roce 2012/13 řádně a bez problémů a nevyžaduje žádné zásadní změny.

Vedoucí katedry seznámil Radu s rozsahem studentské vědecké a jiné tvůrčí činnosti související s programem.

V roce 2013 byly realizovány a úspěšně dokončeny SGS projekty GA ZČU:

- AntropoWebzin 2013-2014 (řešitel: PhDr. Jiří Woitsch, Ph.D.)
- Mobilita studentů: výzkum paleolitické lokality jeskyně Lapa do Picareiro (Portugalsko) (řešitel: Mgr. Lukáš Friedl)
- Metody terénní antropologie: výzkum etážového hřbitova ve Všerubech, okr. Plzeň-sever (řešitel: Mgr. Patrik Galeta, Ph.D.)
- Sociální rozměr domovního odpadu: venkovská perspektiva (řešitelka: Mgr. Lenka Brunclíková)
- Barbaři východu. Obraz „těch druhých“ v postsovětském prostoru (řešitel: Mgr. Jan Paul)
- Marginalita v České republice: Kultura, metafory a ne/bezpečnost (řešitel: Doc. PhDr. Marek Jakoubek, Ph.D.)
- Proměny českého pohraničí – interdisciplinární přístup (řešitelka: Mgr. Svatoslava Marková)

Za přispění dotace v rámci projektů SVK GA ZČU byly realizovány 2 studentské konference:

- 9. mezinárodní studentská konference AntropoWebu (řešitelka: Mgr. Zuzana Trávníčková)
- Symposium Balacanicum III. (řešitelka: Mgr. Gabriela Fatková)

Studenti se rovněž aktivně zapojují do výzkumných aktivit katedry – výzkumné analýzy, šetření prováděné na základě zakázek ze strany mimoakademických institucí (ministerstva, krajské úřady, obce, nevládní neziskové organizace). Rovněž se zapojují do projektů, které katedra realizuje pro rozvoj oboru a pracoviště a které jsou podpořeny z programu OPVK.

Spolupráce akademických pracovníků a studentů se projevuje i v případě občanského sdružení AntropoWeb. AntropoWeb je českým společenskovědním portálem, provozovaným ve spolupráci s Katedrou antropologie, Filozofické fakulty, Západočeské univerzity v Plzni. Tematicky se zaměřuje na vědní disciplínu sociální a kulturní antropologii, ale i jí blízké a příbuzné obory (historickou antropologii, archeologii, politickou antropologii, politickou vědu, sociologii, filosofickou antropologii, filosofii, antropologii náboženství, religionistiku, psychologii).

AntropoWeb se skládá z několika částí:

- WEBZINU, zajišťujícího pravidelný přísun kvalitních textů, recenzí a diskusí na aktuální témata
- ROZCESTNÍKU po českých a světových webových stránkách, zaměřených obdobně jako AW, zajištěním aktuálních informací o knižních novinkách (relevantních k zaměření webu) na českých a slovenských pultech, aktuálních informací o dalších (tištěných) periodických
- DATABÁZE STUDIJNÍCH MATERIÁLŮ, sestávající jednak z poznámek k přednáškám na FF ZČU a jednak z odborných textů. Přístup do databáze textů je však povolen pouze studentům a pedagogům FF ZČU.

Tým AntropoWebu, složený především ze studentů, též pořádá akce, jež mají za cíl podpořit a rozvíjet disciplínu sociální a kulturní antropologii. Na podzim pořádá odborné, tematické studentské konference, celoročně pak veřejné přednášky významných osobností (především českých) humanitních věd.

Děkan fakulty ocenil za diplomovou/bakalářskou práci tyto studenty:

Mgr. Lenka Bednárová

Mgr. Nikola Králová

Mgr. Ilona Kubátová

Bc. Marcela Brabačová.

Dále vedoucí katedry seznámil Radu s vědeckou a jinou tvůrčí činností související s programem.

Studenti jsou aktivně zapojováni do probíhajících projektů OPVK a ostatních projektů rezortních ministerstev.

Od května 2012 probíhá řešení projektu OPVK NOTES– Nové technologie ve vědách o (současných i minulých) společnostech (CZ.1.07/2.3.00/20.0135)

Spolupráce akademických pracovníků a studentů probíhá i v rámci rezortního ministerského grantu **NAKI** – Sídelní a krajinný prostor jako odraz kulturního dědictví a paměti národa, pod. reg. č. DF12P010VV008.

Dílním výstupem tohoto projektu byla i **ojedinělá výstava mapující více než sedmdesát let historie Karlova**. Výstava proběhla v období od 24. září 2013 do 30. listopadu 2013 v Národopisném muzeu Plzeňska. Výstava je výsledkem spolupráce původních obyvatel čtvrti a pracovníků katedry antropologie Fakulty filozofické Západočeské univerzity v Plzni, kteří se etnografickým výzkumem Karlova zabývají po dobu dvou let. Hlavním záměrem bylo představit dílčí výsledky různých druhů badatelských aktivit – od studia archivních pramenů až po rozhovory s pamětníky.

Již několik let úspěšně funguje cyklus přednášek AntroWebzinu, kdy jsou zváni význační odborníci. V roce 2013 to byli:

- RNDr. Václav Cílek, CSc. – „Cesta k Navahům“
- Prof. Tim Ingold - „Copying, inscription and creative performance“
- Prof. Jaroslav Malina - „Projekt „Člověk-Auto / Auto-Člověk: Život – věda – umění“
- Eric Hirsch - 'The uses of history in anthropology: reflections from Melanesia'

- Dušan Drbohlav - "Migrace a rozvoj se zvláštním zaměřením na problematiku remitencí; Konceptuální zarámování a příkladová studie ukrajinských pracovníků v Česku"
- Wolfgang Knapp - "Crossroads and Overlaps between Artistic Practices/Work and Anthropology"
- Michal Illner - "Sociologie města v Čechách a na Moravě - od I.A.Bláhy k J. Musilovi"

V rámci projektu OPVK NOTES – Nové technologie ve vědách o (současných i minulých) společnostech (CZ.1.07/2.3.00/20.0135) jsou realizovány semináře SOVA, jejichž cílem je poskytnout sociálně vědním akademickým pracovníkům, výzkumným pracovníkům a studentům na postgraduální úrovni (případně vynikajícím magisterským studentům) doplňkové vzdělávací aktivity, aby byli připraveni realizovat, vést, koordinovat a (mediálně) prezentovat vlastní rozvojové a výzkumné projekty z oblasti aplikovaného i základního výzkumu. Témata vzdělávacích seminářů SOVA se zaměřují zejména na rozvoj tzv. měkkých dovedností (soft skills), prezentačních technik či znalostí v oblasti projektového řízení.

V roce 2013 byly realizovány semináře:

- Adobe InDesign – lektorka Mgr. Kateřina Vytejková
- Presentations and Rhetorical Devices – lektorka Natalie Bergman, M.A.
- Zdravotní bezpečnost při terénním výzkumu – lektorka Mgr. Petra Bejvančická
- Rhetorical Devices – Advanced Level – lektorka Natalie Bergman, M.A.

V rámci projektu OPVK NOTES byl realizován i cyklus otevřených přednášek:

- „Aktuálne témy v antropológii materiálnej kultúry“ – přednášející Soňa G. Lutherová, Ph.D.
- „Antropológia dizajnu“ - přednášející Soňa G. Lutherová, Ph.D.
- „Fenomén zvuku“ - přednášející Matej Gyarfáš, ArtD.
- „Aspekty zvuku v audiovizuálnom diele“ - Matej Gyarfáš, ArtD.

Pro studenty jsou rovněž pořádány praktické semináře PRASE. PRAktické SEmináře byly realizovány v rámci projektu INSPOT – Inovace studia v souladu s požadavky trhu práce (CZ.1.07/2.2.00/07.0230). Praktické semináře jsou mimořádné vzdělávací akce, které jsou nabízeny všem studentům ZČU nad rámec řádné výuky. Jedná se o otevřené lekce zaměřené na rozvoj specifických dovedností spjatých s aplikací poznatků společenských věd ve sféře výzkumné, politické a vzdělávací praxe, které z různých důvodů (zatím) nejsou rozvíjeny ve stávajících studijních programech, a nebo jsou vyhrazeny pro úzký okruh studentů. Cílem praktických seminářů je poskytnout studentům ZČU možnost získat vedle oborových kvalifikací i prakticky orientované kompetence využitelné při zaměstnání ve státním, nevládním i komerčním sektoru.

V roce 2013 byly realizovány semináře:

- Elektronické informační zdroje a práce s citačními manažery
- Úvod do práce s fotoaparátem a úpravy digitálních fotografií pro studenty společenských věd
- Antropologie v archeologické praxi
- Práce s uprchlíky
- Analýza kvalitativních dat v programu MAXQDA

V roce 2013 byla prvně realizována **Letní škola etnografického filmu**. Školy se účastnilo patnáct začínajících společenských vědců ze středoevropských zemí, Velké Británie, Mexika a Turecka. Během prvního ročníku akce, která nemá v českém prostředí obdoby, vzniklo pět dokumentárních filmů s tematikou západočeského regionu. Hlavními lektory byli maďarská dokumentaristka Klára Trencsényi a vizuální antropolog ze Středoevropské univerzity v Budapešti Vlad Naumescu.

Katedra se rovněž podílela na spolupořádání **4. Ročníku festivalu Antropofest**. Festival proběhl 25. - 27. ledna 2013 v divadle Dobeška v Praze. Panelová diskuze a odborný workshop na téma ethnofiction byly realizovány v rámci projektu NOTES - Nové technologie ve vědách o (současných i minulých) společnostech (CZ.1.07/2.3.00/20.0135). Tento projekt je spolufinancován z Evropského sociálního fondu a státního rozpočtu České republiky.

Studenti se v rámci výuky účastní výzkumů v terénu, praxí v neziskových organizacích, praxí v muzeích.

Vedoucí katedry rovněž Radu informoval o průběhu a rozsahu mobilit studentů v akademickém roce 2012/13. Rada konstatovala, že mobilita je postačující. Rada navrhuje pokračovat v co největší informovanosti studentů o zahraničních mobilitách, zveřejňování a doporučování aktuálních nabídek zahraničních institucí.

Závěrem vedoucí katedry Radu informoval o výsledcích studentského hodnocení kvality výuky týkající se předmětů programu a seznámil ji s relevantními připomínkami studentů. Na základě těchto informací Rada konstatovala, že v programu není třeba přijmout žádné změny.

#### **4. REALIZACE PROGRAMU V AKADEMICKÉM ROCE 2013/14 A PŘIJÍMACÍ ŘÍZENÍ PRO ROK 2014/15**

Vedoucí katedry informoval radu o průběhu a realizaci studijního programu v tomto akademickém roce. Rada konstatovala, že program je realizován řádně a bez problémů.

Rada projednala složení komisí pro státní závěrečné zkoušky (viz příloha č. 4), které z důvodu opravného termínu SZZ v lednu 2014 předložila ke schválení Vědecké radě FF ZČU na jednání dne 23. října 2013. Dále projednala znění tematických okruhů a otázek jednotlivých předmětů státní závěrečné zkoušky. Vedoucí katedry Radu seznámil s harmonogramem státních zkoušek (viz příloha č. 5) a informoval o stavu příprav. Státní závěrečnou zkoušku má zapsáno:

52 studentů bakalářského oboru *Sociální a kulturní antropologie*

23 studentů navazujícího magisterského oboru *Sociální a kulturní antropologie*

14 studentů navazujícího magisterského oboru *Antropologie populací minulosti*

Informace o průběhu státních závěrečných zkoušek a podklady pro studenty včetně těchto otázek budou zveřejněny na [www.ksa.zcu.cz](http://www.ksa.zcu.cz); nástěnce KSA do 14. února 2014.

V souvislosti s přípravou přijímacího řízení Rada projednala podmínky přijímacího řízení pro akademický rok 2014/15 (viz příloha č. 6), schválené Akademickým senátem FF ZČU dne 27. září 2013. Dále Rada projednala podobu přijímacího testu a schválila znění vzorových testů (viz příloha č. 7) i seznam doporučené literatury pro uchazeče (viz příloha č. 8). Tyto informace byly zveřejněny na webu fakulty v sekci pro uchazeče k 30. listopadu 2013.

## **5. NÁVRHY ZMĚN VE STUDIJNÍM PROGRAMU PRO AKADEMICKÝ ROK 2014/15**

Rada projednala podklady pro Akreditační komisi Západočeské univerzity v Plzni a vypracovala návrhy změn ve studijních plánech (viz příloha č. 9), návrhy nových předmětů (viz příloha č. 11) a návrhy změn předmětů (viz příloha č. 12) pro akademický rok 2014/15.

Rada rozhodla, že nebude v akademickém roce 2014/2015 otevírat certifikátové programy. Z tohoto důvodu nepřipravuje ani nenavrhuje žádné nové certifikátové programy.

Rada projednala návrhy témat kvalifikačních prací pro akademický rok 2014/15 (viz příloha č. 14). Předpokládá se, že téma bakalářské práce si bude volit

65 studentů oboru *Sociální a kulturní antropologie*

a téma diplomové práce si bude volit

28 studentů oboru *Sociální a kulturní antropologie*

11 studentů oboru *Antropologie populací minulosti*

Termín odevzdání podkladů pro zadání byl stanoven na 15. května 2014. Témata kvalifikačních prací budou zveřejněna do 13. února 2014 na [www.ksa.zcu.cz](http://www.ksa.zcu.cz), nástěnce KSA.

**PŘÍLOHY:**

**PŘÍLOHA Č. 1: INFORMACE O PŘIJÍMACÍM ŘÍZENÍ PRO AKADEMICKÝ ROK 2013/14**

**PŘÍLOHA Č. 2: INFORMACE O PRŮBĚHU STUDIA V AKADEMICKÉM ROCE 2012/13**

**PŘÍLOHA Č. 3: INFORMACE O PRŮBĚHU STÁTNÍCH ZÁVĚREČNÝCH ZKOUŠEK V AKAD. ROCE 2012/13**

**PŘÍLOHA Č. 4: SLOŽENÍ KOMISÍ PRO STÁTNÍ ZÁVĚREČNÉ ZKOUŠKY V AKADEMICKÉM ROCE 2013/14**

**PŘÍLOHA Č. 5: HARMONOGRAM ODEVZDÁVÁNÍ KVALIFIKAČNÍCH PRACÍ A STÁTNÍCH ZÁVĚREČNÝCH ZKOUŠEK V AKADEMICKÉM ROCE 2013/14**

**PŘÍLOHA Č. 6: PODMÍNKY PŘIJÍMACÍHO ŘÍZENÍ PRO AKADEMICKÝ ROK 2014/15**

**PŘÍLOHA Č. 7: VZOROVÉ PŘIJÍMACÍ TESTY**

**PŘÍLOHA Č. 8: SEZNAM DOPORUČENÉ LITERATURY PRO UCHAZEČE**

**PŘÍLOHA Č. 9: ZMĚNY VE STUDIJNÍCH PLÁNECH PRO AKADEMICKÝ ROK 2014/15 (PŘECHODOVÉ VYHLÁŠKY PRO STÁVAJÍCÍ STUDENTY)**

**PŘÍLOHA Č. 10: STUDIJNÍ PLÁN PRO STUDENTY PŘIJÍMANÉ DO PRVNÍCH ROČNÍKŮ V AKADEMICKÉM ROCE 2014/15 (ZÁŘÍ 2014)**

**PŘÍLOHA Č. 11: NÁVRHY NOVÝCH PŘEDMĚTŮ PRO AKADEMICKÝ ROK 2014/15**

**PŘÍLOHA Č. 12: NÁVRHY ZMĚN PŘEDMĚTŮ PRO AKADEMICKÝ ROK 2014/15**

**PŘÍLOHA Č. 13: ZMĚNY V CERTIFIKÁTOVÝCH PROGRAMECH PRO AKADEMICKÝ ROK 2014/15**

**PŘÍLOHA Č. 14: NÁVRHY TÉMAT KVALIFIKAČNÍCH PRACÍ PRO AKADEMICKÝ ROK 2014/15**



### 3PŘÍLOHA Č. 1: INFORMACE O PŘIJÍMACÍM ŘÍZENÍ V ROCE 2013 (PRO AKADEMICKÝ ROK 2013/14)

#### STUDIJNÍ PROGRAM ANTROPOLOGIE Informace o průběhu přijímacího řízení v akademickém roce 2013/14

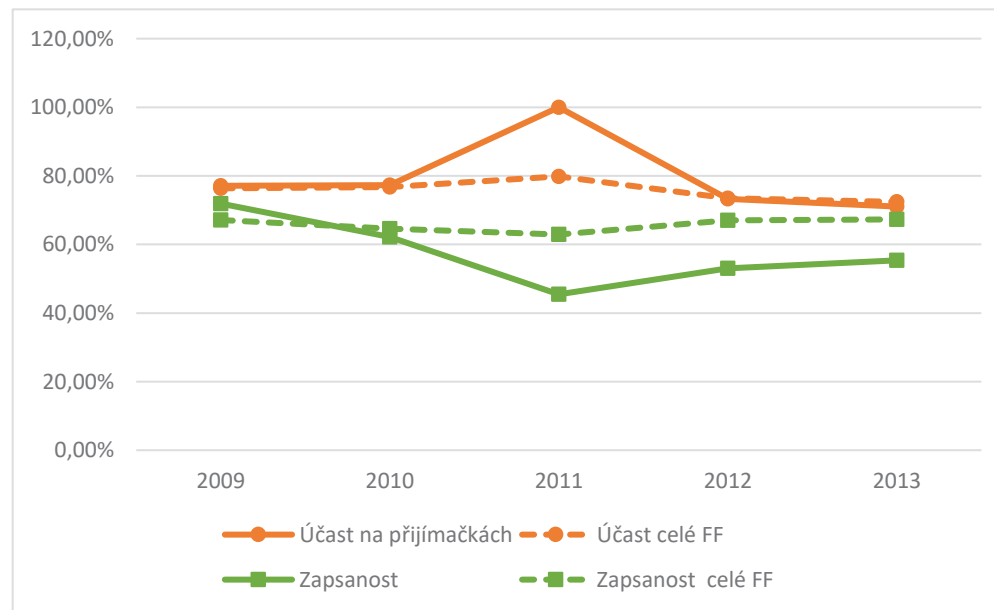
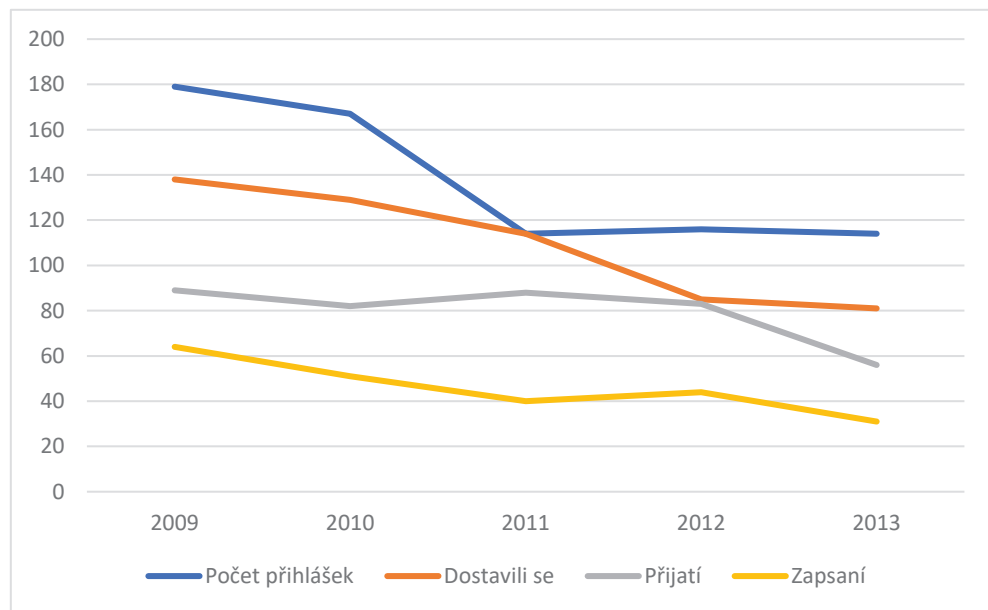
#### BAKALÁŘSKÝ OBOR SOCIÁLNÍ A KULTURNÍ ANTROPOLOGIE

Velikost zájmu

	2009	2010	2011	2012	2013
<b>Počet přihlášek</b>	179	167	114	116	114
<b>Dostavili se</b>	138	129	114	85	81
<b>Přijatí</b>	89	82	88	83	56
<b>Zapsaní</b>	64	51	40	44	31

Serióznost zájmu

	2009	2010	2011	2012	2013
<b>Účast na přijímačkách</b>	77,09%	77,25%	100,00%	73,28%	71,05%
<b>Účast celé FF</b>	76,39%	76,73%	79,83%	73,47%	72,41%
<b>Zapsanost</b>	71,91%	62,20%	45,45%	53,01%	55,36%
<b>Zapsanost celé FF</b>	67,14%	64,64%	62,89%	67,05%	67,30%



**STUDIJNÍ PROGRAM ANTROPOLOGIE**  
 Informace o průběhu přijímacího řízení v akademickém roce 2013/14

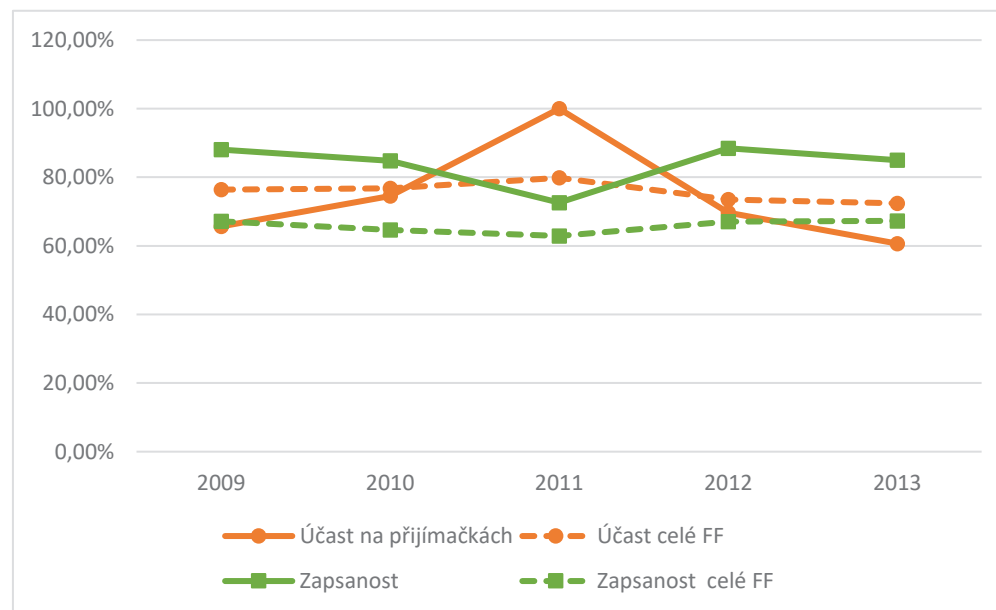
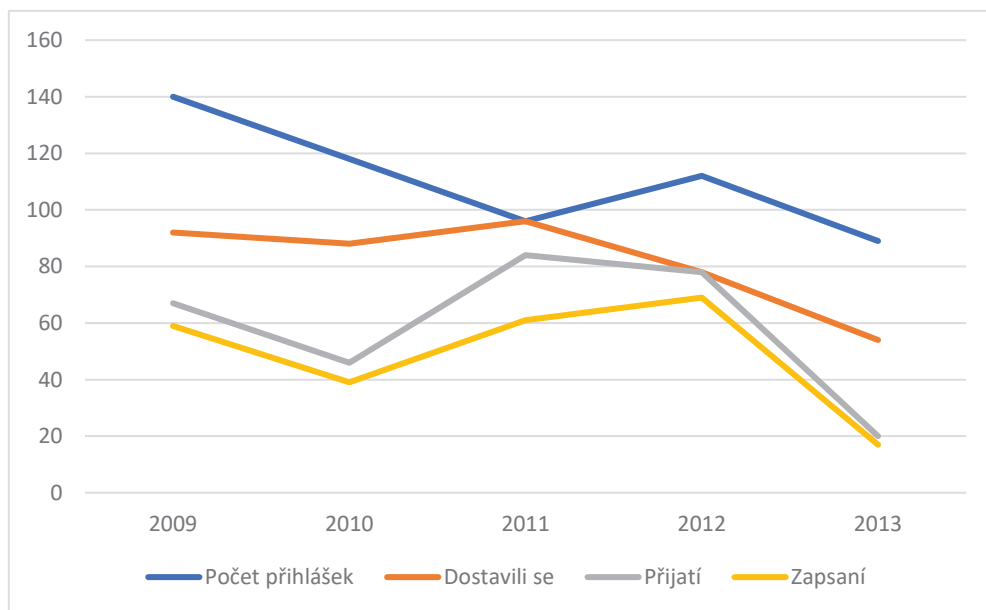
**BAKALÁŘSKÝ OBOR SOCIÁLNÍ A KULTURNÍ ANTROPOLOGIE (KOMBINOVANÉ STUDIUM)**

**Velikost zájmu**

	2009	2010	2011	2012	2013
<b>Počet přihlášek</b>	140	118	96	112	89
<b>Dostavili se</b>	92	88	96	78	54
<b>Přijatí</b>	67	46	84	78	20
<b>Zapsaní</b>	59	39	61	69	17

**Serióznost zájmu**

	2009	2010	2011	2012	2013
<b>Účast na přijímačkách</b>	65,71%	74,58%	100,00%	69,64%	60,67%
<b>Účast celé FF</b>	76,39%	76,73%	79,83%	73,47%	72,41%
<b>Zapsanost</b>	88,06%	84,78%	72,62%	88,46%	85,00%
<b>Zapsanost celé FF</b>	67,14%	64,64%	62,89%	67,05%	67,30%



**STUDIJNÍ PROGRAM ANTROPOLOGIE**  
 Informace o průběhu přijímacího řízení v akademickém roce 2013/14

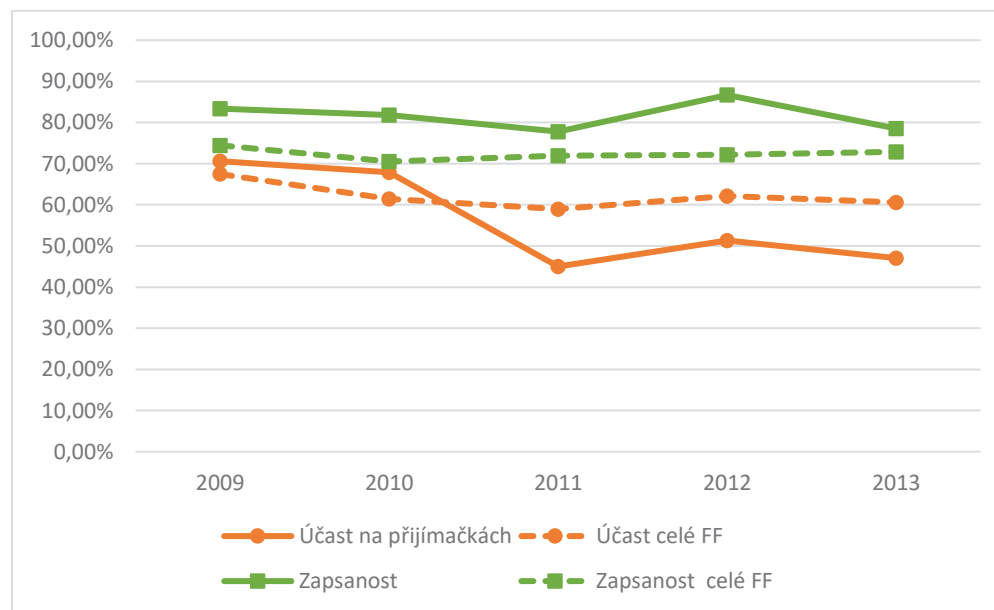
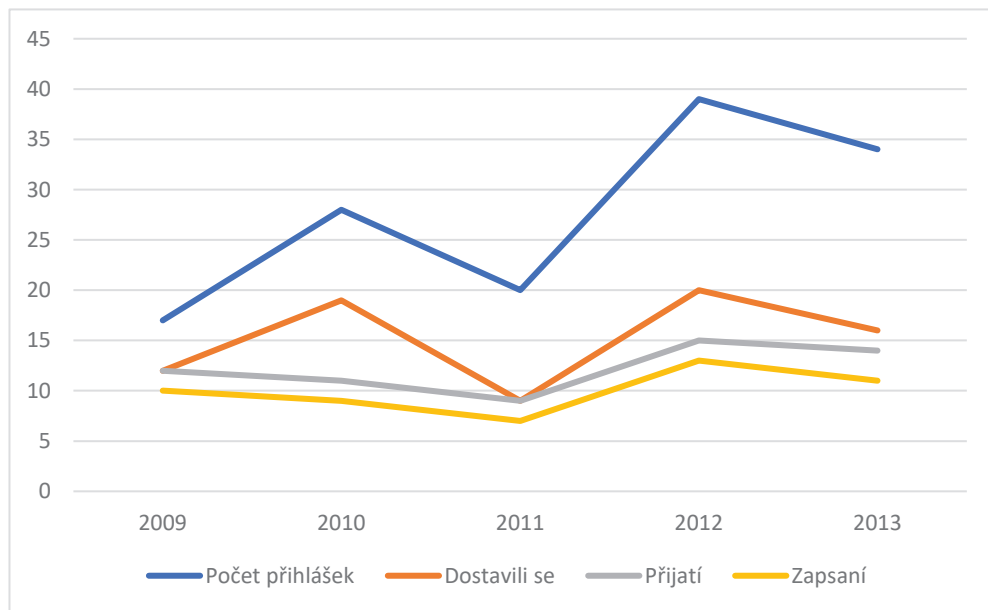
**MAGISTERSKÝ OBOR ANTROPOLOGIE POPULACÍ MINULOSTI**

**Velikost zájmu**

	2009	2010	2011	2012	2013
<b>Počet přihlášek</b>	17	28	20	39	34
<b>Dostavili se</b>	12	19	9	20	16
<b>Přijatí</b>	12	11	9	15	14
<b>Zapsaní</b>	10	9	7	13	11

**Serióznost zájmu**

	2009	2010	2011	2012	2013
<b>Účast na přijímačkách</b>	70,59%	67,86%	45,00%	51,28%	47,06%
<b>Účast celé FF</b>	67,46%	61,45%	58,96%	62,14%	60,57%
<b>Zapsanost</b>	83,33%	81,82%	77,78%	86,67%	78,57%
<b>Zapsanost celé FF</b>	74,45%	70,51%	71,89%	72,15%	72,87%



**STUDIJNÍ PROGRAM ANTROPOLOGIE**  
 Informace o průběhu přijímacího řízení v akademickém roce 2013/14

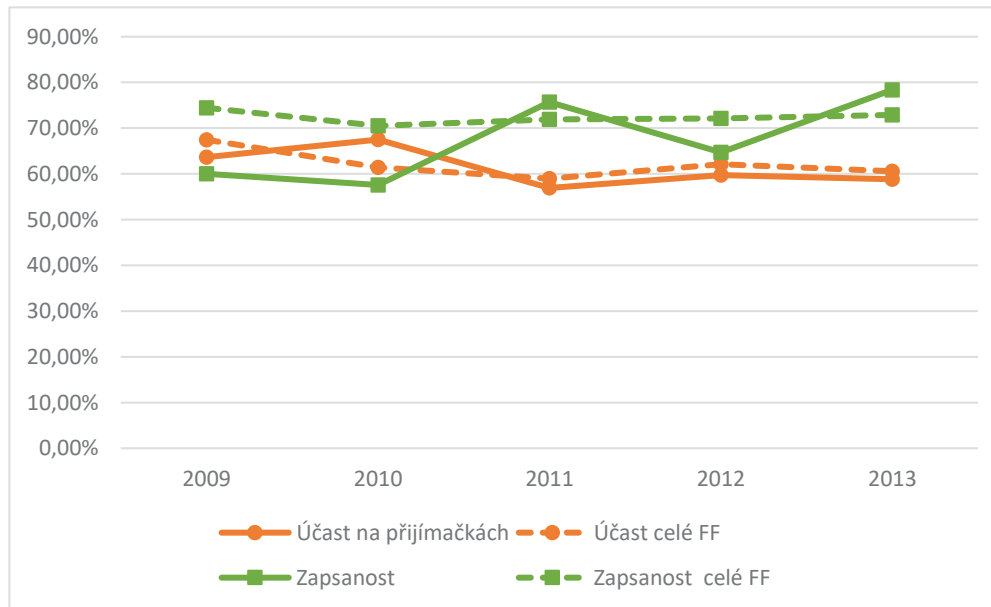
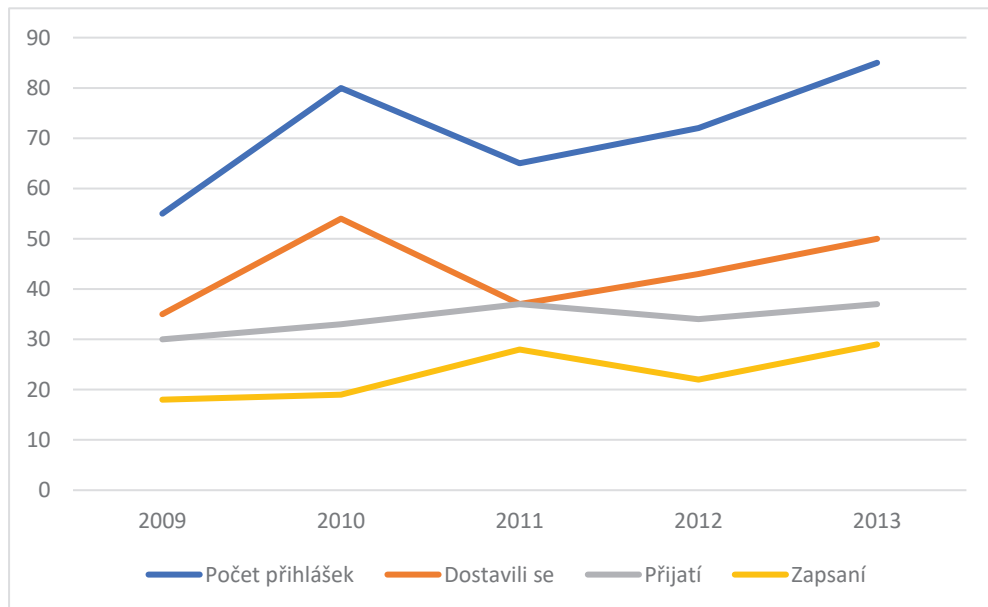
**MAGISTERSKÝ OBOR SOCIÁLNÍ A KULTURNÍ ANTROPOLOGIE**

**Velikost zájmu**

	2009	2010	2011	2012	2013
<b>Počet přihlášek</b>	55	80	65	72	85
<b>Dostavili se</b>	35	54	37	43	50
<b>Přijatí</b>	30	33	37	34	37
<b>Zapsaní</b>	18	19	28	22	29

**Serióznost zájmu**

	2009	2010	2011	2012	2013
<b>Účast na přijímačkách</b>	63,64%	67,50%	56,92%	59,72%	58,82%
<b>Účast celé FF</b>	67,46%	61,45%	58,96%	62,14%	60,57%
<b>Zapsanost</b>	60,00%	57,58%	75,68%	64,71%	78,38%
<b>Zapsanost celé FF</b>	74,45%	70,51%	71,89%	72,15%	72,87%



## PŘÍLOHA Č. 2: INFORMACE O PRŮBĚHU STUDIA V AKADEMICKÉM ROCE 2013/14

### STUDIJNÍ PROGRAM ANTROPOLOGIE Informace o průběhu studia v akademickém roce 2013/14

#### BAKALÁŘSKÝ OBOR SOCIÁLNÍ A KULTURNÍ ANTROPOLOGIE

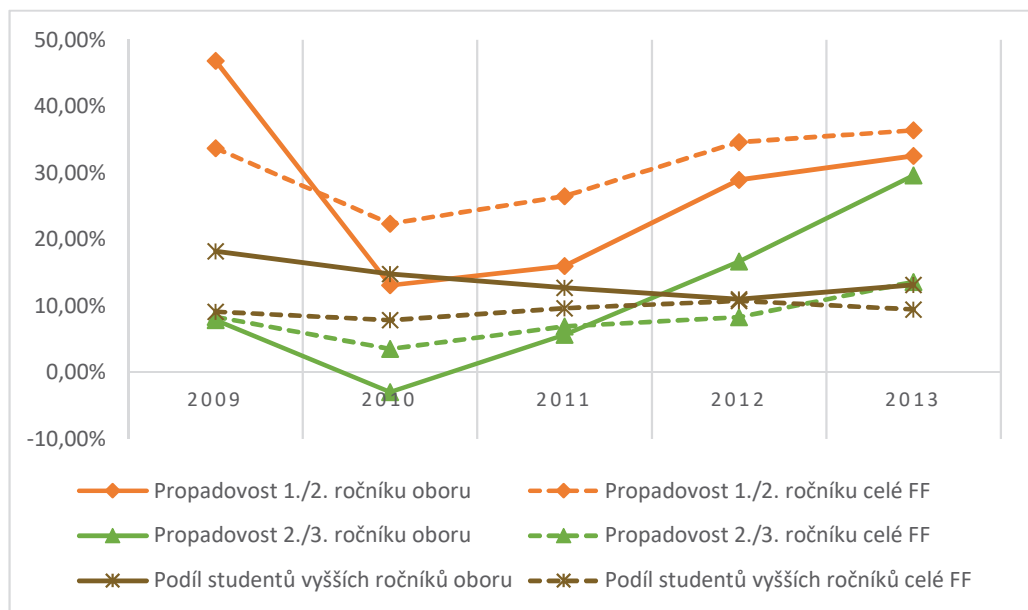
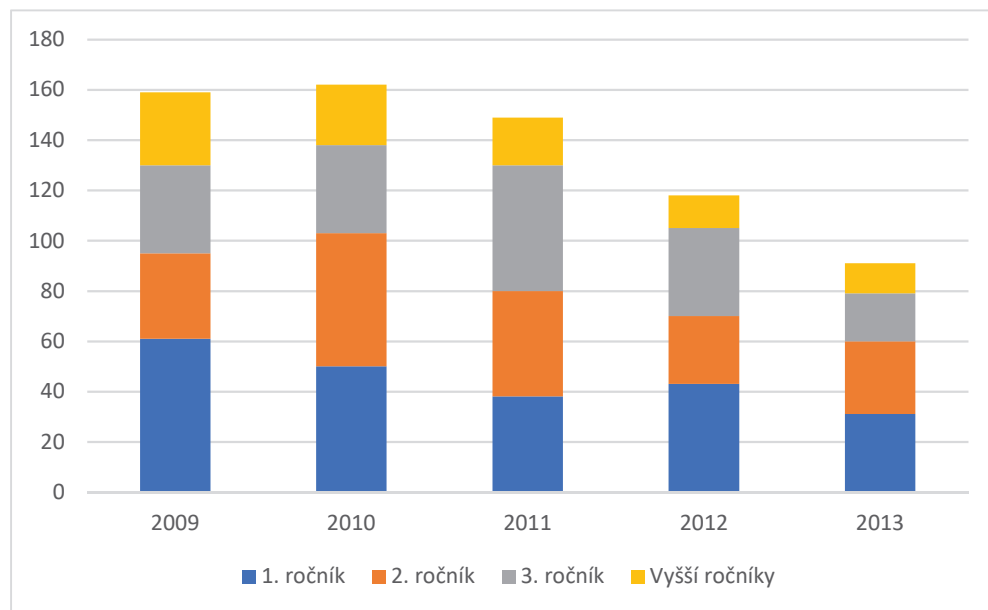
Počty studentů

	2009	2010	2011	2012	2013
1. ročník	61	50	38	43	31
2. ročník	34	53	42	27	29
3. ročník	35	35	50	35	19
Vyšší ročníky	29	24	19	13	12
<b>Celkem</b>	<b>159</b>	<b>162</b>	<b>149</b>	<b>118</b>	<b>91</b>

Obtížnost studia

	2009	2010	2011	2012	2013
Propadavost 1./2. ročníku oboru	46,88%	13,11%	16,00%	28,95%	32,56%
Propadavost 1./2. ročníku celé FF	33,71%	22,38%	26,52%	34,66%	36,40%
Propadavost 2./3. ročníku oboru	7,89%	-2,94%	5,66%	16,67%	29,63%
Propadavost 2./3. ročníku celé FF	8,39%	3,54%	6,94%	8,30%	13,63%

Podíl studentů vyšších ročníků oboru	18,24%	14,81%	12,75%	11,02%	13,19%
Podíl studentů vyšších ročníků celé FF	9,12%	7,87%	9,68%	10,77%	9,47%



**STUDIJNÍ PROGRAM ANTROPOLOGIE**  
 Informace o průběhu studia v akademickém roce 2013/14

**BAKALÁŘSKÝ OBOR SOCIÁLNÍ A KULTURNÍ ANTROPOLOGIE (KOMBINOVANÁ FORMA)**

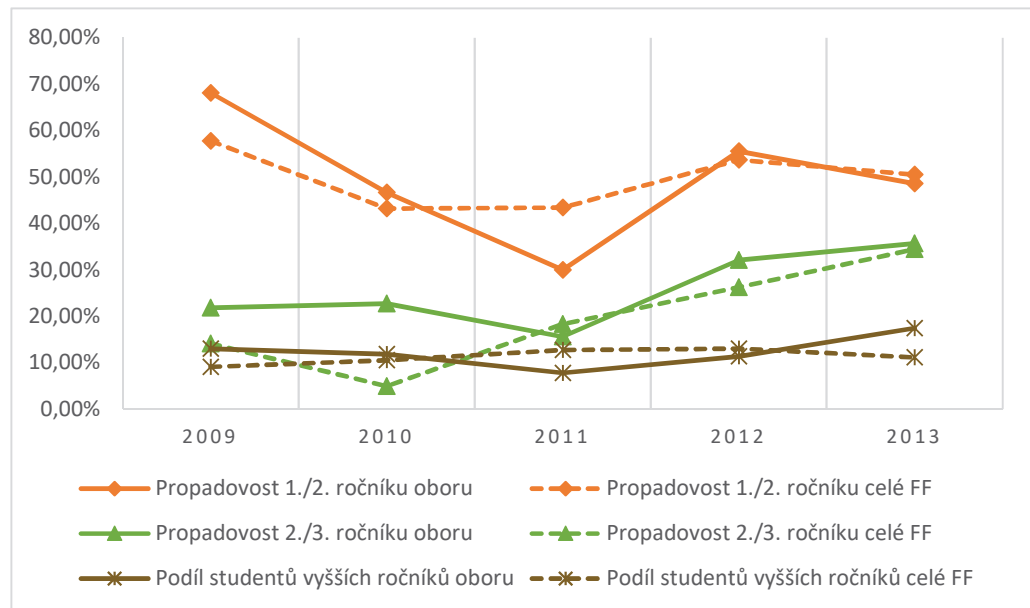
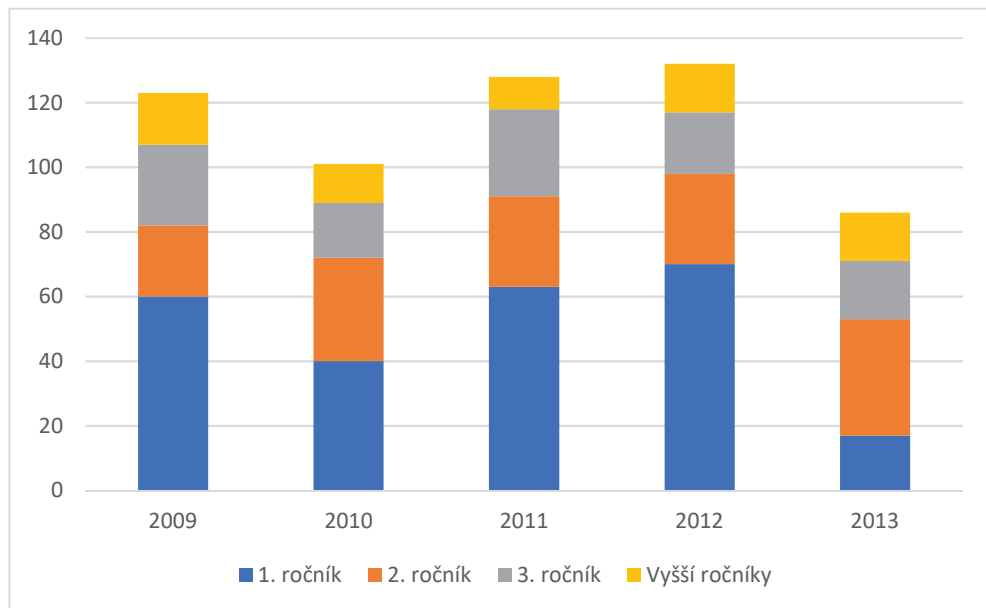
Počty studentů

	2009	2010	2011	2012	2013
<b>1. ročník</b>	60	40	63	70	17
<b>2. ročník</b>	22	32	28	28	36
<b>3. ročník</b>	25	17	27	19	18
<b>Vyšší ročníky</b>	16	12	10	15	15
<b>Celkem</b>	<b>123</b>	<b>101</b>	<b>128</b>	<b>132</b>	<b>86</b>

Obtížnost studia

	2009	2010	2011	2012	2013
<b>Propadavost 1./2. ročníku oboru</b>	68,12%	46,67%	30,00%	55,56%	48,57%
<b>Propadavost 1./2. ročníku celé FF</b>	57,78%	43,20%	43,43%	53,70%	50,53%
<b>Propadavost 2./3. ročníku oboru</b>	21,88%	22,73%	15,62%	32,14%	35,71%
<b>Propadavost 2./3. ročníku celé FF</b>	14,09%	4,96%	18,31%	26,26%	34,45%

<b>Podíl studentů vyšších ročníků oboru</b>	13,01%	11,88%	7,81%	11,36%	17,44%
<b>Podíl studentů vyšších ročníků celé FF</b>	9,11%	10,52%	12,75%	13,04%	11,15%



**STUDIJNÍ PROGRAM ANTROPOLOGIE**  
 Informace o průběhu studia v akademickém roce 2013/14

**MAGISTERSKÝ OBOR ANTROPOLOGIE POPULACÍ MINULOSTI**

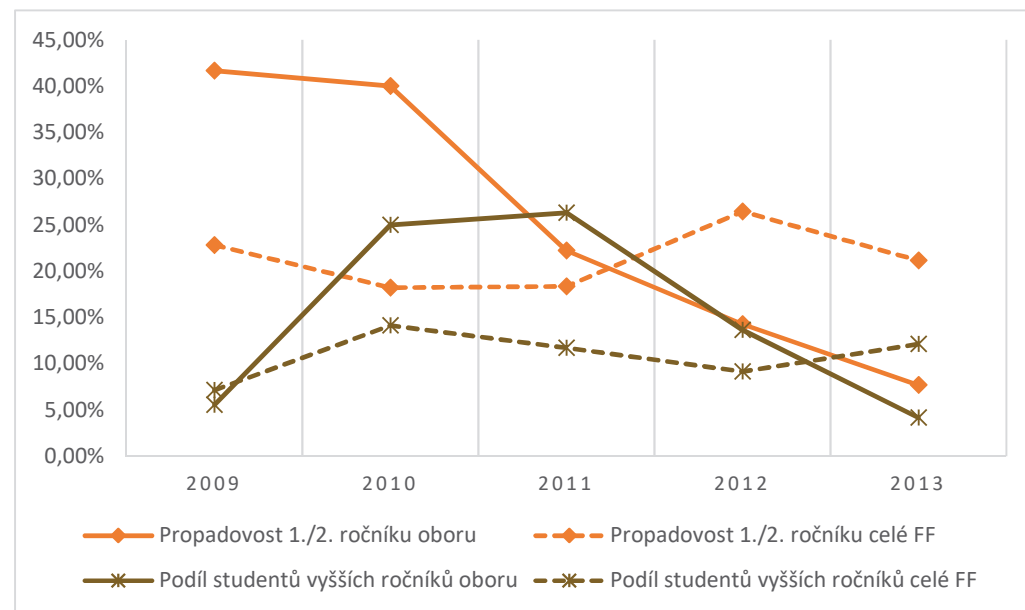
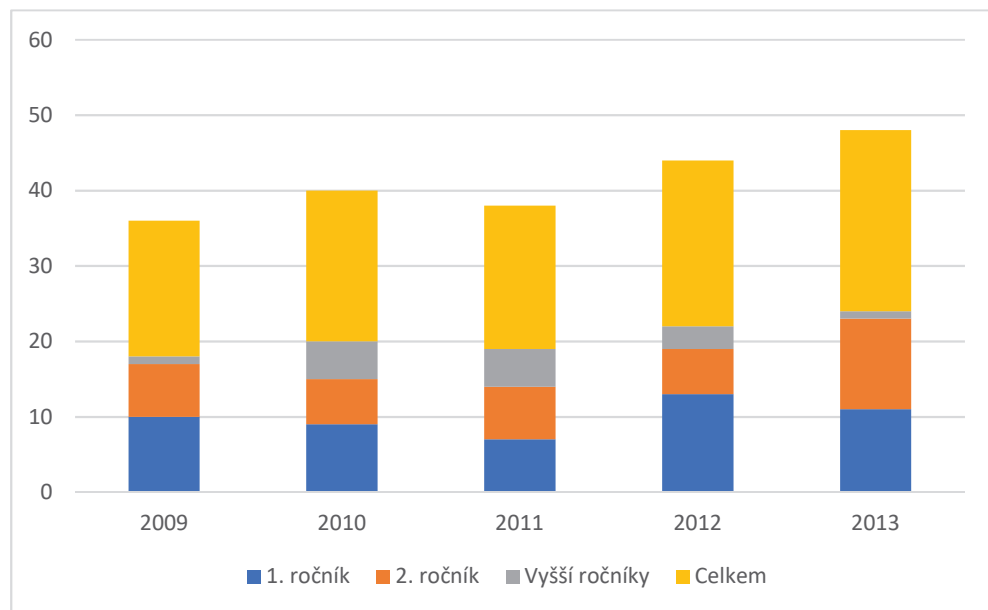
Počty studentů

	2009	2010	2011	2012	2013
<b>1. ročník</b>	10	9	7	13	11
<b>2. ročník</b>	7	6	7	6	12
<b>Vyšší ročníky</b>	1	5	5	3	1
<b>Celkem</b>	<b>18</b>	<b>20</b>	<b>19</b>	<b>22</b>	<b>24</b>

Obtížnost studia

	2009	2010	2011	2012	2013
<b>Propadovost 1./2. ročníku oboru</b>	41,67%	40,00%	22,22%	14,29%	7,69%
<b>Propadovost 1./2. ročníku celé FF</b>	22,81%	18,22%	18,36%	26,44%	21,17%

<b>Podíl studentů vyšších ročníků oboru</b>	5,56%	25,00%	26,32%	13,64%	4,17%
<b>Podíl studentů vyšších ročníků celé FF</b>	7,14%	14,13%	11,71%	9,14%	12,14%



**STUDIJNÍ PROGRAM ANTROPOLOGIE**  
 Informace o průběhu studia v akademickém roce 2013/14

**MAGISTERSKÝ OBOR SOCIÁLNÍ A KULTURNÍ ANTROPOLOGIE**

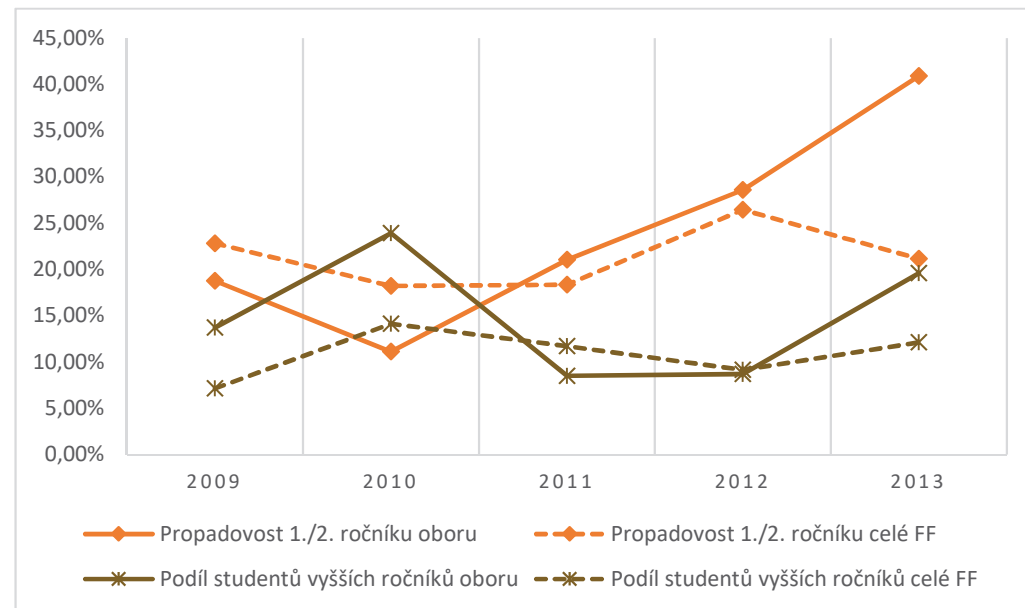
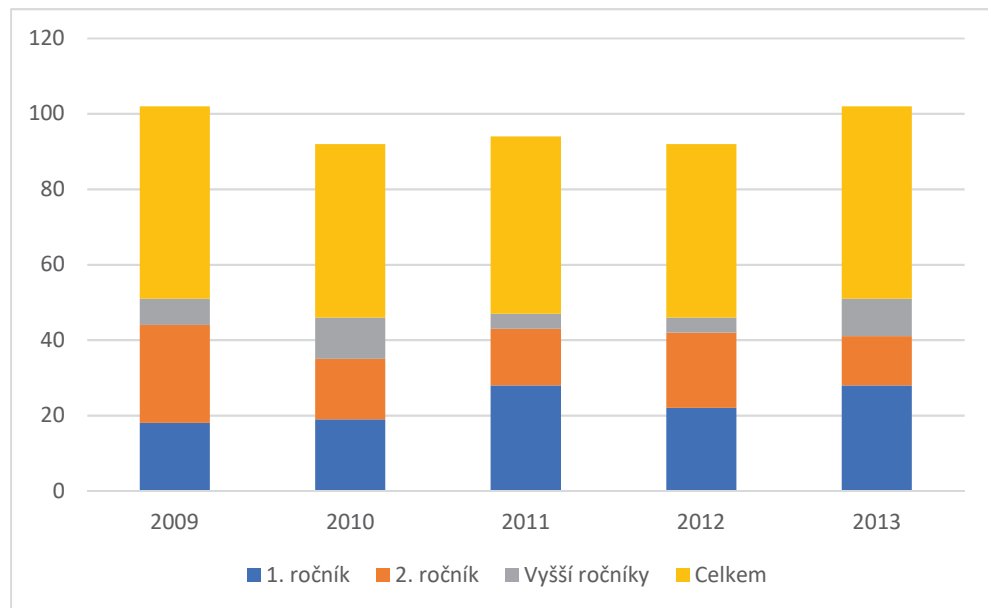
**Počty studentů**

	2009	2010	2011	2012	2013
<b>1. ročník</b>	18	19	28	22	28
<b>2. ročník</b>	26	16	15	20	13
<b>Vyšší ročníky</b>	7	11	4	4	10
<b>Celkem</b>	<b>51</b>	<b>46</b>	<b>47</b>	<b>46</b>	<b>51</b>

**Obtížnost studia**

	2009	2010	2011	2012	2013
<b>Propadovost 1./2. ročníku oboru</b>	18,75%	11,11%	21,05%	28,57%	40,91%
<b>Propadovost 1./2. ročníku celé FF</b>	22,81%	18,22%	18,36%	26,44%	21,17%

<b>Podíl studentů vyšších ročníků oboru</b>	13,73%	23,91%	8,51%	8,70%	19,61%
<b>Podíl studentů vyšších ročníků celé FF</b>	7,14%	14,13%	11,71%	9,14%	12,14%





## **PŘÍLOHA Č. 3 - INFORMACE O PRŮBĚHU STÁTNÍCH ZÁVĚREČNÝCH ZKOUŠEK V AKAD. ROCE 2012/13**

### **STUDIJNÍ PROGRAM ANTROPOLOGIE**

Informace o průběhu státních závěrečných zkoušek v akademickém roce 2012/2013

### **BAKALÁŘSKÝ OBOR SOCIÁLNÍ A KULTURNÍ ANTROPOLOGIE**

Ke státním závěrečným zkouškám bakalářského oboru Sociální a kulturní antropologie bylo zapláno这件 66 studentů. Zkoušky probíhaly ve dnech 3. - 5. června 2013 a 2. - 3. září 2013. Celkem se dostavilo 42 studentů.

Jednotlivé termíny a místnosti konání bakalářských státních zkoušek:

Řádný termín SZZ SKA Bc.: 3. 6. 2013 – SP 210, SP 320  
4. 6. 2013 – SP 210, SP 320  
5. 6. 2013 – SP 210, SP 320  
Opravný termín SZZ SKA Bc.: 2. 9. 2013 – SP 320  
3. 9. 2013 – SP 320

Hodnocení bakalářských státních zkoušek:

<b>Hodnocení</b>	
<b>Hodnocení</b>	<b>Počet</b>
<b>1</b>	8
<b>2</b>	24
<b>3</b>	10
<b>4</b>	0
<b>Bez hodnocení</b>	24

<b>Počty pokusů</b>			
<b>Bez pokusu</b>	<b>1</b>	<b>2</b>	<b>3</b>
25	16	11	11

Celkový průměr: 2,04

## STUDIJNÍ PROGRAM ANTROPOLOGIE

Informace o průběhu státních závěrečných zkoušek v akademickém roce 2012/2013

### NAVAZUJÍCÍ MAGISTERSKÝ OBOR SOCIÁLNÍ A KULTURNÍ ANTROPOLOGIE

Ke státním závěrečným zkouškám magisterského oboru Sociální a kulturní antropologie bylo zaplááno 17 studentů. Zkoušky probíhaly ve dnech 3. - 5. června 2013 a 2. - 3. září 2013. Celkem se dostavilo 14 studentů.

Jednotlivé termíny a místnosti konání magisterských státních zkoušek:

Řádný termín SZZ SKA Mgr.: 3. 6. 2013 – SP 210, SP 320

4. 6. 2013 – SP 210, SP 320

5. 6. 2013 – SP 210, SP 320

Opravný termín SZZ SKA Mgr.: 2. 9. 2013 – SP 320

3. 9. 2013 – SP 320

Hodnocení magisterských státních zkoušek:

Hodnocení	
Hodnocení	Počet
1	7
2	3
3	4
4	0
Bez hodnocení	3

Počty pokusů			
Bez pokusu	1	2	3
4	14	3	1

Celkový průměr: 1,79

## STUDIJNÍ PROGRAM ANTROPOLOGIE

Informace o průběhu státních závěrečných zkoušek v akademickém roce 2012/2013

### NAVAZUJÍCÍ MAGISTERSKÝ OBOR ANTROPOLOGIE POPULACÍ MINULOSTI

Ke státním závěrečným zkouškám magisterského oboru Antropologie populací minulosti bylo zapísáno 7 studentů. Zkoušky probíhaly ve dnech 23. ledna 2013 a 3. září 2013. Celkem se dostavilo 5 studentů.

Jednotlivé termíny a místnosti konání magisterských státních zkoušek:

Řádný termín: 3. 9. 2013 – SP 312a

Opravný termín: 23.1.2013 – SP 320

Hodnocení magisterských státních zkoušek:

Hodnocení	
Hodnocení	Počet
1	1
2	4
3	0
4	0
Bez hodnocení	3

Počty pokusů			
Bez pokusu	1	2	3
3	4	4	1

Celkový průměr: 1,80

**PŘÍLOHA Č. 4 - SLOŽENÍ KOMISÍ PRO STÁTNÍ ZÁVĚREČNÉ ZKOUŠKY V AKADEMICKÉM ROCE 2013/14**

**STUDIJNÍ PROGRAM ANTROPOLOGIE**

Návrh na složení zkušebních komisí pro státní závěrečné zkoušky v akademickém roce 2013/2014

**BAKALÁŘSKÝ OBOR SOCIÁLNÍ A KULTURNÍ ANTROPOLOGIE**

**Bakalářské zkoušky:**

**Předsedové komisí:**

Doc. Petr Lozoviuk, Ph.D.  
Mgr. Tomáš Hirt, Ph.D.  
Doc. PhDr. Marek Jakoubek, Ph.D.

**Místopředsedové komisí:**

RNDr. Vladimír Blažek, CSc.  
Mgr. Daniel Sosna, Ph.D.  
PhDr. Tereza Zíková, Ph.D.

**Členové:**

PhDr. František Bahenský  
Mgr. Lukáš Friedl, Ph.D.  
Mgr. Lenka Jakoubková Budilová, Ph.D.  
Mgr. Ladislav Toušek, Ph.D.  
Mgr. Lenka Brunclíková  
Mgr. Gabriela Fatková  
Mgr. Ondřej Hejnal  
Mgr. Klára Strohsová, Ph.D.  
Doc. Mgr. Karel Nováček, Ph.D.  
Mgr. Jan John, Ph.D.  
PhDr. Petr Krištuf, Ph.D.  
PhDr. Ladislav Šmejda, Ph.D.  
PhDr. Jaroslava Hasmanová Marhánková  
Mgr. Ema Hrešanová, Ph.D.  
Prof. PhDr. Hynek Jeřábek, CSc.  
PhDr. František Kalvas, Ph.D.  
PhDr. Tomáš Kobes, Ph.D.  
Mgr. Alena Pařízková, Ph.D.  
PhDr. Pavel Sitek Ph.D.  
Doc. PhDr. Jan Váně, Ph.D.  
PhDr. Jana Černá, Ph.D.  
PhDr. Martina Kastnerová, Ph.D.  
Mgr. Miloš Kratochvíl, Ph.D.  
PhDr. Jaromír Murgaš, CSc.  
Mgr. Michal Polák, Ph.D.  
Mgr. Radek Schuster, Ph.D.  
PhDr. Stanislav Stark, CSc.

Doc. PhDr. Šárka Cabadová Waisová, Ph.D.  
PhDr. Pavel Hlaváček, Ph.D.  
PhDr. Mgr. Petr Jurek  
PhDr. Magdaléna Leichtová, Ph.D.  
Mgr. Petra Lupták Burzová, Ph.D.  
Mgr. Ľubomír Lupták, Ph.D.  
PhDr. Vladimír Naxera  
PhDr. Linda Piknerová, Ph.D.  
PhDr. Martina Ponížilová  
PhDr. Přemysl Rosůlek, Ph.D.  
PhDr. David Šanc, Ph.D.  
Mgr. Petr Bouška  
PhDr. Petr Krčál  
Mgr. Jiří Mertl  
PhDr. Jan Ptáčník  
PhDr. Ondřej Stulík  
Mgr. Lenka Kudláčová  
Mgr. Jiří Zákavský

#### **STUDIJNÍ PROGRAM ANTROPOLOGIE**

Návrh na složení zkušebních komisí pro státní závěrečné zkoušky v akademickém  
roce 2013/2014

#### **NAVAZUJÍCÍ MAGISTERSKÝ OBOR SOCIÁLNÍ A KULTURNÍ ANTROPOLOGIE**

##### **Magisterské zkoušky:**

##### **Předsedové komisí:**

Doc. Petr Lozoviuk, Ph.D.  
Mgr. Tomáš Hirt, Ph.D.  
Doc. PhDr. Marek Jakoubek, Ph.D.

##### **Místopředsedové komisí:**

RNDr. Vladimír Blažek, CSc.  
Mgr. Daniel Sosna, Ph.D.  
PhDr. Tereza Zíková, Ph.D.

##### **Členové:**

PhDr. František Bahenský  
Mgr. Lukáš Friedl, Ph.D.  
Mgr. Lenka Jakoubková Budilová, Ph.D.  
Mgr. Ladislav Toušek, Ph.D.  
Mgr. Lenka Brunclíková  
Mgr. Gabriela Fatková  
Mgr. Ondřej Hejnal  
Mgr. Klára Strohsová, Ph.D.

### **STUDIJNÍ PROGRAM ANTROPOLOGIE**

Návrh na složení zkušebních komisí pro státní závěrečné zkoušky v akademickém  
roce 2013/2014

#### **NAVAZUJÍCÍ MAGISTERSKÝ OBOR ANTROPOLOGIE POPULACÍ MINULOSTI**

##### **Magisterské zkoušky:**

**Předseda:** RNDr. Vladimír Blažek, CSc.

**Místopředseda:** Mgr. Daniel Sosna, Ph.D.

**Členové:** Doc. RNDr. Jaroslav Brůžek, CSc.  
Mgr. Patrik Galeta, Ph.D.  
Mgr. Lukáš Friedl, Ph.D.  
Doc. Mgr. Vladimír Sládek, Ph.D.  
PhDr. Ladislav Šmejda, Ph.D.

### **STUDIJNÍ PROGRAM ANTROPOLOGIE**

Návrh na složení zkušebních komisí pro státní závěrečné zkoušky v akademickém  
roce 2013/2014

#### **NAVAZUJÍCÍ MAGISTERSKÝ OBOR SOCIÁLNÍ A KULTURNÍ ANTROPOLOGIE**

##### **Rigorózní zkoušky:**

**Předseda:** Doc. Petr Lozoviuk, Ph.D.,

**Členové:** RNDr. Vladimír Blažek, CSc.  
Prof. RNDr. Ivo Budil, DSc., Ph.D.  
Doc. PhDr. Marek Jakoubek, Ph.D.  
Doc. Mgr. Vladimír Sládek, Ph.D.  
Doc. PhDr. Lubomír Tyllner, CSc.  
Doc. PhDr. Zdeněk Uherek, CSc.  
PhDr. Marta Ulrychová, Ph.D.

## STUDIJNÍ PROGRAM HISTORICKÉ VĚDY

Návrh na složení zkušebních komisí pro státní závěrečné zkoušky v akademickém roce  
2013/2014

### DOKTORSKÝ OBOR ETNOLOGIE

#### Doktorské zkoušky:

- Předseda komise:** Doc. Petr Lozoviuk, Ph.D. (člen oborové rady DSP  
Etnologie, vedoucí KSA)
- Místopředseda komise:** Doc. PhDr. Zdeněk Uherek, CSc. (člen oborové rady DSP  
Etnologie)
- Členové:** Doc. PhDr. Lubomír Tyllner, CSc. (člen oborové rady DSP  
Etnologie)  
Prof. RNDr. Ivo Budil, Ph.D., DSc. (člen oborové rady DSP  
Etnologie)  
Doc. Petr Lozoviuk, Ph.D. (člen oborové rady DSP  
Etnologie, vedoucí KSA)  
Prof. PhDr. Josef Kandert, CSc. (člen oborové rady DSP  
Etnologie)  
Prof. PhDr. Hynek Jeřábek, CSc. (člen oborové rady DSP  
Etnologie)  
Prof. RNDr. Václav Blažek, CSc. (člen oborové rady DSP  
Etnologie)  
RNDr. Vladimír Blažek, CSc. (člen oborové rady DSP  
Etnologie)  
Doc. PhDr. Marek Jakoubek, Ph.D. (člen oborové rady DSP  
Etnologie)  
Mgr. Daniel Sosna, Ph.D.  
Mgr. Tomáš Hirt, Ph.D.

**PŘÍLOHA Č. 5: HARMONOGRAM ODEVZDÁVÁNÍ KVALIFIKAČNÍCH PRACÍ A STÁTNÍCH ZÁVĚREČNÝCH ZKOUŠEK V AKADEMICKÉM ROCE 2013/14**

Státní závěrečnou zkoušku má pro akademický rok 2013/14 zapsáno

52 studentů bakalářského oboru *Sociální a kulturní antropologie*

23 studentů navazujícího magisterského oboru *Sociální a kulturní antropologie*

14 studentů navazujícího magisterského oboru *Antropologie populací minulosti*

Termín odevzdání bakalářských prací: je 25. 4. 2014

Termín konání bakalářských státních závěrečných zkoušek: řádný termín 4. - 6. 6. 2014

Termín odevzdání diplomových prací: 25. 4. 2014

Termín konání magisterských státních závěrečných zkoušek: řádný termín:

*Sociální a kulturní antropologie*: 4. - 6. 6. 2014

*Antropologie populací minulosti*: 3. - 4. 6. 2014



## **PŘÍLOHA Č. 6: PODMÍNKY PŘIJÍMACÍHO ŘÍZENÍ PRO AKADEMICKÝ ROK 2014/15**

**Podmínkou přijetí na bakalářská studia** je středoškolské vzdělání ukončené maturitou a úspěšné složení přijímací zkoušky. Uchazeč doloží úspěšné složení maturity notářsky ověřenou kopií maturitního vysvědčení doručenou na studijní oddělení do 26. 6. 2014. Uchazeč vykoná přijímací zkoušku úspěšně, bude-li jeho pořadové číslo podle počtu bodů dosažených v přijímací zkoušce nižší nebo rovno počtu uchazečů, kteří by měli být na daný obor přijati. Přijímací zkouška na všechny obory probíhá formou písemného testu. V případě, že počet uchazečů bude nižší nebo roven počtu uchazečů, kteří mohou být na daný obor přijati, může děkan po dohodě s vedoucím katedry a garantem oboru rozhodnout o přijetí všech uchazečů bez konání přijímací zkoušky.

### **STUDIJNÍ PROGRAM ANTROPOLOGIE**

#### **Podmínky přijímacího řízení**

#### **BAKALÁŘSKÝ OBOR SOCIÁLNÍ A KULTURNÍ ANTROPOLOGIE**

Přijímací zkouška probíhá formou písemného testu, který obsahuje padesát otázek ze společenských a humanitních věd, české a světové literatury, dějin umění a všeobecného kulturního přehledu. Vzhledem k charakteru studijního oboru je součástí přijímací zkoušky rovněž písemný test zahrnující deset otázek, které ověřují základní znalosti z anglického jazyka.

### **STUDIJNÍ PROGRAM ANTROPOLOGIE**

#### **Podmínky přijímacího řízení**

#### **BAKALÁŘSKÝ OBOR SOCIÁLNÍ PRÁCE A SOCIÁLNÍ POLITIKA**

Přijímací řízení se skládá z písemného testu a motivačního pohovoru. Uchazeč musí prokázat motivaci k působení v sociální sféře, schopnost práce s klientem, přehled v oblasti společenských a humanitních věd v rozsahu odpovídajícímu středoškolskému vzdělání (především psychologie, filosofie, právo a sociologie), občanskou gramotnost ve smyslu povědomí o fungování veřejných institucí na lokální i státní úrovni a všeobecný přehled o společenském dění v ČR.

**Podmínkou přijetí na navazující magisterská studia** je absolvování bakalářského nebo magisterského studia a úspěšné složení přijímací zkoušky. Bez přijímací zkoušky budou přijati ti uchazeči, kteří absolvovali stejný studijní program na bakalářské úrovni s vyznamenáním, pokud jejich počet nepřekročí předpokládaný počet přijatých. Uchazeč dokládá absolutorium bakalářského nebo magisterského studia notářsky ověřenou kopií diplomu doručenou na studijní oddělení do 11. 7. 2014 v případě prvního kola, a do 17. 9. 2014 v případě druhého kola. Uchazeč vykoná přijímací zkoušku úspěšně, bude-li jeho pořadové číslo podle počtu bodů dosažených za přijímací zkoušku nižší nebo rovno počtu uchazečů, kteří by

měli být na daný obor přijati. Na většinu oboru probíhá přijímací zkouška formou písemného testu. Výjimkou jsou obory Antropologie populací minulosti, Učitelství francouzštiny pro SŠ, Moderní dějiny, Teorie a filosofie komunikace a Analytická filosofie a filosofie vědy, kde pořadí uchazečů stanoví komise nejen na základě testu, ale i ústního pohovoru.

### **STUDIJNÍ PROGRAM ANTROPOLOGIE**

#### **Podmínky přijímacího řízení**

#### **NAVAZUJÍCÍ MAGISTERSKÝ OBOR ANTROPOLOGIE POPULACÍ MINULOSTI**

Přijímací zkouška probíhá formou ústního pohovoru, během kterého komise zjišťuje dosavadní akademickou dráhu uchazeče a jeho motivace ke studiu oboru. Zkouška je završena otázkou ze základů biologické antropologie se zaměřením na lidskou kostru.

### **STUDIJNÍ PROGRAM ANTROPOLOGIE**

#### **Podmínky přijímacího řízení**

#### **NAVAZUJÍCÍ MAGISTERSKÝ OBOR SOCIÁLNÍ A KULTURNÍ ANTROPOLOGIE**

Přijímací zkouška probíhá formou písemného testu, který obsahuje padesát otázek z dílčích antropologických disciplín (sociální a kulturní antropologie, biologické antropologie a aplikované antropologie), součástí testu mohou být rovněž doplňující otázky ze společenských a humanitních věd, české a světové literatury, dějin umění a mezinárodních vztahů. Test také prověřuje uchazečovu motivaci, přehled v odborné literatuře a intelektuální způsobilost ke studiu.

**Podmínkou přijetí ke studiu doktorských programů** je úspěšně ukončené studium magisterského studijního programu a úspěšné složení přijímací zkoušky. Podrobnější informace jsou zveřejněny na [www.ff.zcu.cz](http://www.ff.zcu.cz)

## **PŘÍLOHA Č. 7: VZOROVÉ PŘIJÍMACÍ TESTY**

### **STUDIJNÍ PROGRAM ANTROPOLOGIE** Vzorové otázky přijímacího testu

#### **BAKALÁŘSKÝ OBOR SOCIÁLNÍ A KULTURNÍ ANTROPOLOGIE**

1. Maorové žijí na území:
  - 1) Austrálie
  - 2) Kanady
  - 3) Nového Zélandu
  - 4) Mauretánie
  
2. Oddělení samostatné vývojové linie předků člověka spadá do období asi:
  - 1) 15 až 20 miliónů let
  - 2) 10 až 15 miliónů let
  - 3) kolem 7 miliónů let
  - 4) kolem 3 až 4 miliónů let
  
3. J. R. R. Tolkien byl ve své románové tvorbě inspirován především:
  - 1) germánskými středověkými eposy
  - 2) utopickými romány Julese Verna
  - 3) fantasy příběhy R. E. Howarda
  - 4) romány Jane Austenové
  
4. Museum romské kultury v České republice se nachází v:
  - 1) Plzni
  - 2) Ústí nad Labem
  - 3) Broumově
  - 4) Brně
  
5. Bedřich Hrozný byl:
  - 1) český etnograf, světoznámý odborník na pygmejské populace
  - 2) český historik a jazykovědec, jenž studoval chetitské klínové písmo
  - 3) český klasický filolog, který rozluštil krétské lineární písmo A
  - 4) francouzský sociální antropolog českého původu
  
6. Během první světové války došlo na území Osmanské říše k rozsáhlé genocidě:
  - 1) Židů
  - 2) Řeků
  - 3) Kurdů
  - 4) Arménů

**STUDIJNÍ PROGRAM ANTROPOLOGIE**  
Vzorové otázky přijímacího testu

**BAKALÁŘSKÝ OBOR SOCIÁLNÍ PRÁCE A SOCIÁLNÍ POLITIKA**

Obor Sociální práce a sociální politika je připravován pro akreditační řízení.

**STUDIJNÍ PROGRAM ANTROPOLOGIE**  
Vzorové otázky přijímacího testu

**NAVAZUJÍCÍ MAGISTERSKÝ OBOR SOCIÁLNÍ A KULTURNÍ ANTROPOLOGIE**

1. Nejrozšířenějším náboženstvím na Filipínách je:
  - 1) islám
  - 2) buddhismus
  - 3) katolicismus
  - 4) protestantismus
  
2. Nadine Gordimerová, nositelka Nobelovy ceny za literaturu, se ve většině svých děl zabývá situací v:
  - 1) černošských ghettech Londýna
  - 2) Jihoafrické republiky
  - 3) Austrálii
  - 4) domorodých vesnicích Tanzánie a Ugandy
  
3. Reprezentanty školy Annales byli:
  - 1) Edmund Leach, Clifford Geertz
  - 2) Marc Bloch, Fernand Braudel
  - 3) Emile Durkheim, Marcel Mauss, Henri Hubert
  - 4) Arnold van Gennep, Victor Turner
  
4. Který z následujících myslitelů nepatřil k funkcionalistické škole?
  - 1) Bronislaw Malinowski
  - 2) Alfred Reginald Radcliffe-Brown
  - 3) William Rivers
  - 4) Edward Evans-Pritchard
  
5. Klasickou studii „Druhé pohlaví“ napsal/a:
  - 1) Ruth Benedictová
  - 2) Margaret Meadová
  - 3) Simon de Beauvoirová
  - 4) Claude Lévi-Strauss
  
6. Kult „cargo“ byl rozšířen mezi domorodými populacemi:

- 1) v oblasti jižní Afriky
- 2) mezi arabskými obchodníky v subsaharské Africe
- 3) v oblasti Melanésie a Polynésie
- 4) v oblasti střední Ameriky

7. Které z následujících tvrzení není pravdivé?

- 1) Emický výzkum poskytuje prostor k sebevyjádření sledované kultury.
- 2) Podle Clifforda Geertze nemá literární nadání antropologů vztah k ohlasu jejich děl u veřejnosti.
- 3) Podle Lévi-Strausse ukázal Karel Marx, že sociální věda přesahuje rovinu faktických událostí, zrovna tak jako fyzika přesahuje rovinu smyslových dat.
- 4) Émile Durkheim byl odpůrcem rasové teorie.

8. Studii „Přechodové rituály“ („Rites de passage“) napsal/a:

- 1) Arnold van Gennep
- 2) Derek Freeman
- 3) Victor Turner
- 4) Margaret Meadová

9. Který z následujících jazyků nepatří do indoevropské rodiny?

- 1) Retorománština
- 2) Gruzínština
- 3) Albánština
- 4) Arménština

## **PŘÍLOHA Č. 8: SEZNAM DOPORUČENÉ LITERATURY PRO UCHAZEČE**

### **STUDIJNÍ PROGRAM ANTROPOLOGIE**

Doporučená literatura k přijímacím zkouškám

### **BAKALÁŘSKÝ OBOR SOCIÁLNÍ A KULTURNÍ ANTROPOLOGIE**

Znalost a orientace ve standardních středoškolských učebnicích

- české a světové dějiny
- český jazyk a literatura
- světová literatura
- geografie (zeměpis)
- biologie člověka

### **STUDIJNÍ PROGRAM ANTROPOLOGIE**

Doporučená literatura k přijímacím zkouškám

### **BAKALÁŘSKÝ OBOR SOCIÁLNÍ PRÁCE A SOCIÁLNÍ POLITIKA**

Obor Sociální práce a sociální politika je připravován pro akreditační řízení.

### **STUDIJNÍ PROGRAM ANTROPOLOGIE**

Doporučená literatura k přijímacím zkouškám

### **NAVAZUJÍCÍ MAGISTERSKÝ OBOR SOCIÁLNÍ A KULTURNÍ ANTROPOLOGIE**

1. ERIKSEN, T. H.: *Sociální a kulturní antropologie*. Praha: Portál 2008.
2. SOUKUP, V.: *Antropologie: Teorie člověka a kultury*. Praha: Portál 2011.
3. SOUKUP, V.: *Dějiny antropologie*. Praha: Karolinum 2004.
4. BUDIL, I.: *Mýtus, jazyk a kulturní antropologie*. Praha: Triton 2003.
5. MURPHY, R. F.: *Úvod do kulturní a sociální antropologie*. Praha: SLON 1998.

### **STUDIJNÍ PROGRAM ANTROPOLOGIE**

Doporučená literatura k přijímacím zkouškám

### **NAVAZUJÍCÍ MAGISTERSKÝ OBOR ANTROPOLOGIE POPULACÍ MINULOSTI**

Orientace především v oblasti biologické antropologie.

## **PŘÍLOHA Č. 9 - ZMĚNY VE STUDIJNÍCH PLÁNECH PRO AKADEMICKÝ ROK 2014/15**

### **STUDIJNÍ PROGRAM ANTROPOLOGIE**

Navržené změny ve studijním plánu pro akademický rok 2014/2015

#### **BAKALÁŘSKÝ OBOR SOCIÁLNÍ A KULTURNÍ ANTROPOLOGIE**

##### **povinné předměty**

1. ZS – vyřazen předmět KSA/AJAX  
předmět KSA/NAE nahrazen předmětem KSA/NAEX a zařazen, přesunut z 2. ZS  
předmět KAP/GEO1 nahrazen předmětem KAP/GEO  
vyřazen předmět KAR/PAA, přesunut do 2. ZS  
předmět KSA/USA1 nahrazen předmětem KSA/USA1X  
předmět KSA/VAM1 nahrazen předmětem KSA/VAM1X
  
1. LS – vyřazen předmět KSA/AGSW, přesunut do 3. LS  
zařazen předmět KSA/ETV  
vyřazen předmět KSA/CKT  
předmět KSA/USA2 nahrazen předmětem KSA/USA2X  
předmět KSA/VAM2 nahrazen předmětem KSA/VAM2X
  
2. ZS – předmět KSA/DSK3 nahrazen předmětem KSA/VAM3  
zařazen předmět KAR/PAA, přesunut z 1. ZS  
předmět KSA/NAE nahrazen předmětem KSA/NAEX a vyřazen, přesunut do 1. ZS
  
2. LS – předmět KSA/BIA3X nahrazen předmětem KSA/BIA3Y  
předmět KSA/DSK4 nahrazen předmětem KSA/VAM4  
předmět KSA/MTV2X nahrazen předmětem KSA/MES
  
3. ZS – předmět KSA/CSAT nahrazen předmětem KSA/CSATX
  
3. LS – zařazen předmět KSA/AGSW, přesunut z 1. LS  
předmět KSA/VKM nahrazen předmětem KSA/VKMX

##### **povinně volitelné předměty**

2. ZS – vyřazen předmět KSA/ASKUY  
zařazen předmět KSA/AMAK  
zařazen předmět KSA/UBVX  
zařazen předmět KSA/CNV, přesunut z 2. LS  
vyřazen předmět KHV/EA  
vyřazen předmět KSA/ESA  
vyřazen předmět KSA/SRM
  
2. LS – vyřazen předmět KSA/ASKX2

zařazen předmět KSA/VKC  
vyřazen předmět KSA/CNV, přesunut do 2. ZS  
zařazen předmět KSA/SEX, přesunut z 3. ZS  
vyřazen předmět KSA/ELA

3. ZS – předmět KSA/PRA nahrazen předmětem KSA/PRAX  
zařazen předmět KSA/KLTX  
vyřazen předmět KSA/SEX, přesunut do 2. LS

3. LS – zařazen předmět KSA/DLP  
zařazen předmět KSA/ZNP  
vyřazen předmět KSA/FSX  
předmět KSA/PRA nahrazen předmětem KSA/PRAX

**Zrušeny všechny povinně volitelné bloky SZZ – antropologie, archeologie,  
filosofická antropologie, sociologie a rozvojová studia**

**povinně volitelné předměty – antropologie**

2. ZS – vyřazen předmět KSA/ETMB  
vyřazen předmět KSA/KLT  
vyřazen předmět KSA/UBV

2. LS – vyřazen předmět KSA/DLP  
vyřazen předmět KSA/VKC  
vyřazen předmět KSA/ZNP  
vyřazen předmět KSA/ZTP

**povinně volitelné předměty – archeologie**

2. ZS – vyřazen předmět KAR/ENV  
vyřazen předmět KAR/EXP  
vyřazen předmět KAR/LET  
vyřazen předmět KAR/SMRT1  
vyřazen předmět KAR/SULS1  
vyřazen předmět KAR/UTA  
vyřazen předmět KAR/VOBA  
vyřazen předmět KAR/ZNA

2. LS – vyřazen předmět KAR/REG  
vyřazen předmět KAR/SHP  
vyřazen předmět KAR/SMRT2

**povinně volitelné předměty – filozofická antropologie**

2. ZS – vyřazen předmět KFI/FIAH  
vyřazen předmět KFI/STV

2. LS – vyřazen předmět KFI/BFC



vyřazen předmět KFI/FJAZ  
vyřazen předmět KFI/FRP  
vyřazen předmět KFI/UDE

**povinně volitelné předměty – sociologie**

2. ZS – vyřazen předmět KSS/KPS  
vyřazen předmět KSS/SOR  
vyřazen předmět KSS/SST1

2. LS – vyřazen předmět KSS/DEV  
vyřazen předmět KSS/KST  
vyřazen předmět KSS/MSV  
vyřazen předmět KSS/SNB  
vyřazen předmět KSS/SNS  
vyřazen předmět KSS/SST2  
vyřazen předmět KSS/SČS

**povinně volitelné předměty – rozvojová studia**

2. ZS – vyřazen předmět KAP/MB  
vyřazen předmět KSA/MLR  
vyřazen předmět KAP/RM

2. LS – vyřazen předmět KSA/EKA  
vyřazen předmět KSA/HUR  
vyřazen předmět KAP/MO

**povinně volitelné předměty státní závěrečné zkoušky**

3. LS – vyřazen předmět KSA/ABSZ  
vyřazen předmět KSA/FIBSZ  
vyřazen předmět KSA/RBSZ  
vyřazen předmět KSA/SBSZ

**STUDIJNÍ PROGRAM ANTROPOLOGIE**

Navržené změny ve studijním plánu pro akademický rok 2014/2015

**BAKALÁŘSKÝ OBOR SOCIÁLNÍ PRÁCE A SOCIÁLNÍ POLITIKA**

nový obor – nový studijní plán

**povinné předměty**

1. ZS – zařazen předmět KSA/USP  
zařazen předmět KFI/FSP  
zařazen předmět KPS/ZAPS  
zařazen předmět KSS/USV  
zařazen předmět KSA/MXN  
zařazen předmět KSS/SPOLY

zařazen předmět KSA/UKSA

1.LS - zařazen předmět KSA/TSP  
zařazen předmět KSA/PRAS1  
zařazen předmět KSA/SEIS  
zařazen předmět KSA/SEM1  
zařazen předmět KSS/DEMY  
zařazen předmět KFI/ETIP  
zařazen předmět KSA/PSP

2.ZS - zařazen předmět KSA/MSP1  
zařazen předmět KSA/IRS

2.LS - zařazen předmět KSA/PRAS2  
zařazen předmět KSA/SEM2  
zařazen předmět KSA/VIPRA  
zařazen předmět KSA/MTSV  
zařazen předmět KSA/MSP2

3.ZS - zařazen předmět KSA/SEM3  
zařazen předmět KSA/PRAS3

3.LS - zařazen předmět KAP/PAVS  
zařazen předmět KSA/SPSZZ  
zařazen předmět KSA/ZSPSZZ  
zařazen předmět KSA/ZPSSZZ  
zařazen předmět KSA/BP

#### **povinně volitelné předměty – témata sociální práce a sociální politiky**

2.ZS - zařazen předmět KSA/RESX  
zařazen předmět KSA/KRAS  
zařazen předmět KSA/SPDM

2.LS - zařazen předmět KSA/BPV  
zařazen předmět KSA/ZAV  
zařazen předmět KSA/MSP  
zařazen předmět KSA/SOŽ

3.ZS - zařazen předmět KSA/ZPSP  
zařazen předmět KSA/SPO

3.LS - zařazen předmět KSS/MDN

#### **povinně volitelné předměty – prostředky, přístupy v sociální práci a sociální politice**

2.ZS - zařazen předmět KSA/MTV1

zařazen předmět KSA/TSP  
zařazen předmět KSA/PZAM  
zařazen předmět KSS/MEG  
zařazen předmět KSA/OSR  
zařazen předmět KSA/PLEX

2.LS - zařazen předmět KSA/NESS  
zařazen předmět KSA/PSS  
zařazen předmět KSA/HUR

3.ZS - zařazen předmět KSA/MSS  
zařazen předmět KSA/KOPR  
zařazen předmět KPG/ZNAKR  
zařazen předmět KSA/SPOD

3.LS - zařazen předmět KSA/KIP  
zařazen předmět KPA/PA

#### **povinně volitelné předměty – světový jazyk**

3.ZS - zařazen předmět KSA/AOSP  
zařazen předmět KSA/FOSP  
zařazen předmět KSA/NOSP  
zařazen předmět KSA/ROSP  
zařazen předmět KSA/SOSP

#### **povinně volitelné předměty státní závěrečné zkoušky**

3.LS - zařazen předmět KSA/OTSZ  
zařazen předmět KSA/PNSZ

### **STUDIJNÍ PROGRAM ANTROPOLOGIE**

Navržené změny ve studijním plánu pro akademický rok 2014/2015

#### **NAVAZUJÍCÍ MAGISTERSKÝ OBOR SOCIÁLNÍ A KULTURNÍ ANTROPOLOGIE**

##### **povinné předměty**

1.ZS - předmět KSA/ASA nahrazen předmětem KSA/ASA1  
  
2.LS - předmět KSA/DENSZ nahrazen předmětem KSA/TVNSZ  
předmět KSA/TPNSZ nahrazen předmětem KSA/MENSZ

##### **povinně volitelné předměty**

1.LS - předmět KSA/ASA2 nahrazen předmětem KSA/SPR  
předmět KSA/ESK nahrazen předmětem KSA/ESKX  
vyřazen předmět KSA/LES  
vyřazen předmět KSA/ULA

### **STUDIJNÍ PROGRAM ANTROPOLOGIE**

Navržené změny ve studijním plánu pro akademický rok 2014/2015

#### **NAVAZUJÍCÍ MAGISTERSKÝ OBOR ANTROPOLOGIE POPULACÍ MINULOSTI**

Studijní plán beze změny.

### **STUDIJNÍ PROGRAM HISTORICKÉ VĚDY**

Navržené změny ve studijním plánu pro akademický rok 2014/2015

#### **DOKTORSKÝ OBOR ETNOLOGIE**

##### **povinně volitelné předměty**

- 1.ZS/LS – předměty KSA/AGED1, KSA/AGED2 nahrazeny předmětem KSA/AGED
- vyřazen předmět KSA/ANAD
- vyřazen předmět KSA/ASMD
- zařazen předmět KSA/AVD
- vyřazen předmět KSA/DVD
- vyřazen předmět KSA/FPD
- vyřazen předmět KSA/PKTD
- vyřazen předmět KSA/RID1
- vyřazen předmět KSA/RID2
- vyřazen předmět KSA/SKCD
- vyřazen předmět KSA/VESD
- zařazen předmět KSA/VIAD
- vyřazen předmět KSA/BISD
- vyřazen předmět KSA/FEJD1
- vyřazen předmět KSA/FEJD2

**BC. Sociální a kulturní antropologie**

	1. ročník		2. ročník		3. ročník		
	ZS	LS	ZS	LS	ZS	LS	
Povinné předměty celkem	31	29	20	22	16	21	<b>139</b>
Povinně volitelné předměty	0	0	9	8	7	7	<b>31</b>
PV předměty - světový jazyk (průběžný blok)	0	0	0	0	5	0	<b>5</b>
<b>CELKEM kreditů</b>	<b>31</b>	<b>29</b>	<b>29</b>	<b>30</b>	<b>28</b>	<b>28</b>	<b>175</b>
Hodin výuky (max.)	21	20	25	22	23	13	124
Počet zkoušek (max.)	5	4	5	5	5	5	29

ve stagu: 29

	Kr.	Koef.	Přep.Kr.	Výkon	Rozpočet
Povinné předměty celkem	139	1,03	143,10	6 528,59	1 521 162,25
Povinně volitelné předměty	31	1,04	32,27	1 136,30	264 757,10
Povinně volitelné předměty - světový jazyk (průběžný blok)	5	1,46	7,32	219,60	51 166,80
<b>CELKEM</b>	<b>175</b>	<b>1,04</b>	<b>182,69</b>	<b>7 884,49</b>	<b>1 837 086,14</b>

**Počet studentů**

1. roč.	60
2. roč.	40
3. roč.	30

**Studentokredit**

Kč 233

	Garance	Př celkem	Př doc/prof
Garance povinných přednášek	31%	49	15
Garance přednášek všech předmětů	41%	74	30

	Kr.	volných	celkem	% volných
Volné kredity - povinné předměty	15	127	12%	bez bakalářské práce

## Volné kredity - celkem

15

163

9%

bez bakalářské práce

POVINNÉ PŘEDMĚTY		G	Př.	Cv.	Jiné	Zk	Kr.	Koef.	Přep.Kr.	Výkon	Rozpočet	G	ZK	Kr
<b>1ZS</b>														
KSA/NAEX	Národy a etnika Evropy	1	2	1	1	Zk	5	0,83	4,17	166,67	38 833,33	2	1	20%
KSA/BIA1X	Biologická antropologie 1		2	3		Zk	6	0,99	5,93	355,68	82 873,44	0	1	0%
KFI/FSP	Filozofický seminář		0	2		Zk	3	1,22	3,66	219,60	51 166,80	0	1	0%
KAP/GEO	Geografické aspekty politiky		2	2	1	Zk	6	0,93	5,58	334,80	78 008,40	0	1	17%
KSA/USA1X	Úvod do studia antropologie 1		2	2	2	Zp	6	0,64	2,56	230,40	53 683,20	0	0	33%
KSA/VAM1X	Vývoj antropologického myšlení 1	1	2	1	1	Zk	5	0,83	4,17	250,00	58 250,00	2	1	20%
<b>1LS</b>														
KSA/ETV	Etnografický výzkum		1	3	2	Zk	7	1,08	7,53	451,50	105 199,50	0	1	29%
KSA/BIA2X	Biologická antropologie 2		2	3		Zk	6	0,99	5,93	355,68	82 873,44	0	1	0%
KSS/S1SŠO	Sociologie 1		2	2		Zp	4	0,93	3,72	223,20	52 005,60	0	0	0%
KSA/USA2X	Úvod do studia antropologie 2		2	2	2	Zk	7	0,93	6,51	390,60	91 009,80	0	1	29%
KSA/VAM2X	Vývoj antropologického myšlení 2	1	2	1	1	Zk	5	0,83	4,17	250,00	58 250,00	2	1	20%
<b>2ZS</b>														
KSA/VAM3	Vývoj antropologického myšlení 3		2	1	1	Zk	5	0,83	4,17	166,67	38 833,33	0	1	20%
KAR/PAA	Přehled archeologie pro antropology		4	0		Zp	4	0,64	2,56	153,60	35 788,80	0	0	0%
KSA/MTV1	Metody terénního výzkumu1	1	2	1		Zp	3	0,83	2,50	100,00	23 300,00	2	0	0%
KSS/S2SŠO	Sociologie 2		2	1		Zk	4	0,83	3,33	133,33	31 066,67	0	1	0%
KSA/UFO	Úvod do folkloristiky	1	2	1		Zk	4	0,83	3,33	200,00	46 600,00	2	1	0%
<b>2LS</b>														
KSA/BIA3Y	Biologická antropologie 3		2	2	1	Zk	6	0,93	5,58	223,20	52 005,60	0	1	17%
KSA/VAM4	Vývoj antropologického myšlení 4		2	1	1	Zk	5	0,83	4,17	166,67	38 833,33	0	1	20%
KSA/KOX	Antropologie komplexních společností		2	2		Zk	5	0,93	4,65	186,00	43 338,00	0	1	0%
KSA/MES	Metodologický seminář		1	3	2	Zp	6	1,08	6,45	258,00	60 114,00	0	0	33%
<b>3ZS</b>														
KSA/AAV	Zpracování dat antropologických výzkumů		2	1		Zk	4	1,00	4,00	120,00	27 960,00	0	1	0%
KSA/CSATX	Četba antropologických textů	1	1	3		Zp	4	1,29	5,16	154,80	36 068,40	1	0	0%
KSA/KUL	Kulturní antropologie a ekologie		2	1		Zk	4	1,00	4,00	120,00	27 960,00	0	1	0%
KSA/UEE	Úvod do evropské etnologie	1	2	1		Zk	4	1,00	4,00	120,00	27 960,00	2	1	0%

**3LS**

KSA/BP	Bakalářská práce	1	0	0	12	Zp	12	2,22	26,64	799,20	186 213,60	0	0	0%
KSA/DKBSZ	Dějiny antropologie		0	0		SZZ	0	0,00	0,00	0,00	0,00	0	0	0%
KSA/SZZ	Státní závěrečná zkouška		0	0	-1	Zk	0	0,00	0,00	0,00	0,00	0	1	0%
KSA/TVBSZ	Teorie a výzkum v antropologii		0	0		SZZ	0	0,00	0,00	0,00	0,00	0	0	0%
KSA/AGSW	Antropologie genderu a sociálních sítí		2	2		Zk	5	0,93	4,65	279,00	65 007,00	0	1	0%
KSA/VKMX	Antropologické myšlení	1	2	1		Zk	4	1,00	4,00	120,00	27 960,00	2	1	0%
<b>Povinné předměty celkem</b>							<b>139</b>	<b>1,03</b>	<b>143,10</b>	<b>6 528,59</b>	<b>1 521 162,25</b>			<b>11%</b>

<b>Povinně volitelné předměty</b>		<b>G</b>	<b>Př.</b>	<b>Cv.</b>	<b>Jiné</b>		<b>Kr.</b>	<b>Koef.</b>	<b>Přep.Kr.</b>	<b>Výkon</b>	<b>Rozpočet</b>	<b>G</b>	<b>ZK</b>	<b>Kr</b>
<b>2ZS</b>														
KSA/AMAK	Antropologie materiální kultury	1	1	2		Zk	4	1,03	4,11	164,27	38 274,13	1	1	0%
KSA/DFE	Etnografický film		0	3		Zp	3	1,22	3,66	146,40	34 111,20	0	0	0%
KSA/UBVX	Úvod do behaviorálních věd		0	2		Zp	2	1,22	2,44	73,20	17 055,60	0	0	0%
KSA/CNV	Etnografie česko německých vztahů	1	2	2		Zp	4	0,93	3,72	148,80	34 670,40	2	0	0%
KSA/DSH1	Dějiny antropologie pro humanisty 1	1	2	0		Zp	2	0,64	1,28	51,20	11 929,60	2	0	0%
KSA/PLEX	Praktická lekce		0	3		Zp	3	1,22	3,66	146,40	34 111,20	0	0	0%
KSA/KLTX	Komunikace a lidské tělo		0	2		Zk	3	1,22	3,66	109,80	25 583,40	0	1	0%
Student si zapíše							<b>9</b>	<b>1,07</b>	<b>9,65</b>	<b>386,17</b>	<b>89 977,94</b>			
<b>2LS</b>														
KSA/ABUL	Antropologie Bulharska	1	2	1		Zp	3	0,83	2,50	100,00	23 300,00	2	0	0%
KSA/VKC	Vývoj kognice a chování		2	0		Zk	3	0,64	1,92	57,60	13 420,80	0	1	0%
KSA/ATA	Audiovizuální technologie v antropologii		0	4		Zp	4	1,22	4,88	195,20	45 481,60	0	0	0%
KSA/DSH2	Dějiny antropologie pro humanisty 2	1	2	0		Zk	3	0,64	1,92	76,80	17 894,40	2	1	0%
KSA/SEX	Sociální exkluze		2	1		Zk	4	1,00	4,00	120,00	27 960,00	0	1	0%
Student si zapíše							<b>8</b>	<b>0,90</b>	<b>7,16</b>	<b>286,49</b>	<b>66 753,13</b>			
<b>3ZS</b>														
KSA/MLR	Migrace, lidská práva a rozvoj		1	3		Zp	4	1,29	5,16	154,80	36 068,40	0	0	0%
KSA/PRAX	Praxe		0	10	-7	Zp	3	1,46	4,39	131,76	30 700,08	0	0	0%
KSA/RESX	Romové jako etnická skupina?	1	2	1		Zk	4	1,00	4,00	120,00	27 960,00	2	1	0%
Student si zapíše							<b>7</b>	<b>1,23</b>	<b>8,62</b>	<b>258,72</b>	<b>60 281,76</b>			

<b>3LS</b>														
KSA/AID	Interdisciplinární diskurz	1	2	1	Zk	4	1,00	4,00	120,00	27 960,00	2	1	0%	
KSA/DLP	Demografie minulých lidských populací		1	1	Zk	3	0,93	2,79	83,70	19 502,10	0	1	0%	
KSA/ZNP	Základy neurofyzologie a psychobiologie		2	1	Zk	4	0,83	3,33	100,00	23 300,00	0	1	0%	
KSA/HUR	Humanitární a rozvojová intervence		2	1	Zp	3	0,83	2,50	75,00	17 475,00	0	0	0%	
KSA/EKA	Etnologie kulturních areálů	1	2	1	Zp	3	0,83	2,50	100,00	23 300,00	2	0	0%	
KSA/PRAX	Praxe		0	10	-7	Zp	3	1,46	4,39	131,76	30 700,08	0	0	0%
Student si zapíše						<b>7</b>	<b>0,98</b>	<b>6,83</b>	<b>204,91</b>	<b>47 744,26</b>				
<b>Povinně volitelné předměty</b>						<b>31</b>	<b>1,04</b>	<b>32,27</b>	<b>1 136,30</b>	<b>264 757,10</b>			<b>32%</b>	

<b>PV předměty - světový jazyk</b>														
		<b>G</b>	<b>Př.</b>	<b>Cv.</b>	<b>Jiné</b>		<b>Kr.</b>	<b>Koef.</b>	<b>Přep.Kr.</b>	<b>Výkon</b>	<b>Rozpočet</b>	<b>G</b>	<b>ZK</b>	<b>Kr</b>
<b>3ZS</b>														
KSA/AOAN	Angličtina pro antropology		0	4	Zk	5	1,46	7,32	219,60	51 166,80	0	1	0%	
KSA/FOAN	Francouzština pro antropology	1	0	4	Zk	5	1,46	7,32	219,60	51 166,80	0	1	0%	
KSA/NOAN	Němčina pro antropology		0	4	Zk	5	1,46	7,32	219,60	51 166,80	0	1	0%	
KSA/ROAN	Ruština pro antropology		0	4	Zk	5	1,46	7,32	219,60	51 166,80	0	1	0%	
KSA/SOAN	Španělština pro antropology		0	4	Zk	5	1,46	7,32	219,60	51 166,80	0	1	0%	
Student si zapíše						<b>5</b>	<b>1,46</b>	<b>7,32</b>	<b>219,60</b>	<b>51 166,80</b>				
<b>Povinně volitelné předměty - světový jazyk</b>						<b>5</b>	<b>1,46</b>	<b>7,32</b>	<b>219,60</b>	<b>51 166,80</b>			<b>0%</b>	

<b>PV předměty státní závěrečné zkoušky</b>														
			<b>Př.</b>	<b>Cv.</b>			<b>Kr.</b>	<b>Koef.</b>	<b>Přep.Kr.</b>	<b>Výkon</b>	<b>Rozpočet</b>	<b>G</b>	<b>ZK</b>	
<b>3LS</b>														
KSA/FABSZ	Biologická antropologie		0	0	SZZ	0	0,00	0,00	0,00	0,00	0,00			
KSA/AUSZ	Antropologie komplexních společností		0	0	SZZ	0	0,00	0,00	0,00	0,00	0,00			
<b>Povinně volitelné předměty státní závěrečné zkoušky</b>						<b>0</b>	<b>0,00</b>	<b>0,00</b>	<b>0,00</b>	<b>0,00</b>	<b>0,00</b>			



**BC. Sociální práce a sociální politika**

	1. ročník		2. ročník		3. ročník		
	ZS	LS	ZS	LS	ZS	LS	
<b>Povinné předměty celkem</b>	30	30	10	18	6	17	<b>111</b>
<b>PV předměty - témata sociální práce a sociální politiky (průběžný blok)</b>	0	0	8	6	5	6	<b>25</b>
<b>PV předměty - prostředky (průběžný blok)</b>	0	0	8	6	11	5	<b>30</b>
<b>PV předměty - světový jazyk (průběžný blok)</b>	0	0	0	0	5	0	<b>5</b>
<b>CELKEM kreditů</b>	<b>30</b>	<b>30</b>	<b>26</b>	<b>30</b>	<b>27</b>	<b>28</b>	<b>171</b>
<b>Hodin výuky (max.)</b>	<b>23</b>	<b>29</b>	<b>20</b>	<b>34</b>	<b>29</b>	<b>11</b>	<b>146</b>
<b>Počet zkoušek (max.)</b>	<b>7</b>	<b>5</b>	<b>6</b>	<b>4</b>	<b>6</b>	<b>4</b>	<b>32</b>

	Kr.	Koef.	Přep.Kr.	Výkon	Rozpočet
<b>Povinné předměty celkem</b>	111	1,13	125,08	5 800,30	1 351 469,90
<b>Povinně volitelné předměty - témata sociální práce a sociální politiky</b>	25	0,94	23,50	824,01	191 994,22
<b>Povinně volitelné předměty - prostředky</b>	30	1,00	13,99	419,60	97 766,80
<b>PV předměty - světový jazyk (průběžný blok)</b>	5	1,46	7,32	219,60	51 166,80
<b>CELKEM</b>	<b>171</b>	<b>0,93</b>	<b>159,23</b>	<b>6 943,91</b>	<b>1 617 930,92</b>

**Počet studentů**

1. roč.	60
2. roč.	40
3. roč.	30

**Studentokredit**

Kč 233

	Garance	Př celkem	Př doc/prof
<b>Garance povinných přednášek</b>	0%	31	0
<b>Garance přednášek všech předmětů</b>	0%	67	0

Kr.	volných	celkem	% volných
-----	---------	--------	-----------

Volné kredity - povinné předměty

2 99 2%

bez bakalářské práce

Volné kredity - celkem

4 159 3%

bez bakalářské práce

POVINNÉ PŘEDMĚTY		G	Př.	Cv.	Jiné	Kr.	Koef.	Přep.Kr.	Výkon	Rozpočet	G	ZK	Kr	
<b>1ZS</b>														
KSA/USP	Úvod do sociální práce		2	2	Zk	5	0,93	4,65	279,00	65 007,00	0	1	0%	
KFI/FSP	Filozofický seminář		0	2	Zk	3	1,22	3,66	219,60	51 166,80	0	1	0%	
KPS/ZAPS	Základy psychologie		2	1	Zk	4	0,83	3,33	200,00	46 600,00	0	1	0%	
KSS/USV	Úvod do studia sociálních věd		2	2	Zk	5	0,93	4,65	279,00	65 007,00	0	1	0%	
KSA/MXN	Menšiny, xenofobie a nacionalismus		2	1	Zk	4	0,83	3,33	200,00	46 600,00	0	1	0%	
KSS/SPOLY	Sociální politika		2	2	Zk	5	0,93	4,65	279,00	65 007,00	0	1	0%	
KSA/UKSA	Antropologie pro sociální práci		2	1	Zk	4	0,64	2,56	153,60	35 788,80	0	1	0%	
<b>1LS</b>														
KSA/TSP	Teorie sociální práce		2	3	Zk	6	0,99	5,93	355,68	82 873,44	0	1	0%	
KSA/PRAS1	Praxe 1		0	10	-6	Zp	4	1,22	4,88	292,80	68 222,40	0	0	100%
KSA/SEIS	Sociální vyloučení a chudoba		2	1	1	Zk	5	0,83	4,17	250,00	58 250,00	0	1	20%
KSA/SEM1	Seminář k praxi 1		0	2	Zp	2	1,22	2,44	146,40	34 111,20	0	0	0%	
KSS/DEMY	Základy demografie		2	1	1	Zk	5	0,83	4,17	250,00	58 250,00	0	1	20%
KFI/ETIP	Etika		2	0	Zk	3	0,64	1,92	115,20	26 841,60	0	1	0%	
KSA/PSP	Sociální patologie a sociální práce		2	2	Zk	5	0,93	4,65	279,00	65 007,00	0	1	0%	
<b>2ZS</b>														
KSA/MSP1	Metody sociální práce 1 (práce s klientem)		1	3	Zk	5	1,08	5,38	322,50	75 142,50	0	1	0%	
KSA/IRS	Institucionální rámec sociálních služeb		2	2	Zk	5	0,93	4,65	186,00	43 338,00	0	1	0%	
<b>2LS</b>														
KSA/PRAS2	Praxe 2			10	-6	Zp	4	1,22	4,88	195,20	45 481,60	0	0	100%
KSA/SEM2	Seminář k praxi 2		0	2	Zp	2	1,22	2,44	97,60	22 740,80	0	0	0%	
KSA/VIPRA	Supervize praxe		0	2	Zp	2	1,22	2,44	97,60	22 740,80	0	0	0%	
KSA/MTSV	Metody a techniky sociálního výzkumu		2	2	Zk	5	0,93	4,65	186,00	43 338,00	0	1	0%	
KSA/MSP2	Metody sociální práce 2		2	2	Zk	5	0,93	4,65	186,00	43 338,00	0	1	0%	
<b>3ZS</b>														

KSA/SEM3	Seminář k praxi 3	0	2		Zp	2	1,46	2,93	87,84	20 466,72	0	0	0%
KSA/PRAS3	Praxe 3	0	10	-7	Zk	4	1,46	5,86	175,68	40 933,44	0	1	100%
<b>3LS</b>													
KAP/PAVS	Politické aspekty veřejné správy	2	2		Zk	5	1,12	5,58	167,40	39 004,20	0	1	0%
KSA/SPSZZ	Státní závěrečná zkouška	0	0	-1	Zk	0	0,00	0,00	0,00	0,00	0	1	0%
KSA/ZSPSZZ	Základy sociální práce	0	0		Szv	0	0,00	0,00	0,00	0,00	0	0	0%
KSA/ZPSSZZ	Základy sociální politiky	0	0		Szv	0	0,00	0,00	0,00	0,00	0	0	0%
KSA/BP	Bakalářská práce	0	0	12	Zp	12	2,22	26,64	799,20	186 213,60	0	0	0%
<b>Povinné předměty celkem</b>						<b>111</b>	<b>1,13</b>	<b>125,08</b>	<b>5 800,30</b>	<b>1 351 469,90</b>			<b>13%</b>

PV předměty - Témata sociální práce a sociální politiky		G	Př.	Cv.	Jiné	Kr.	Koef.	Přep.Kr.	Výkon	Rozpočet	G	ZK	Kr
<b>2ZS</b>													
KSA/RESX	Romové jako etnická skupina	2	1		Zk	4	0,83	3,33	133,33	31 066,67	0	1	0%
KSA/KRAS	Kriminalita a sociální práce	2	1		Zk	4	0,83	3,33	133,33	31 066,67	0	1	0%
KSA/SPDM	Sociální práce s rodinou, ohroženými dětmi a mládeží	2	1		Zp	3	0,83	2,50	100,00	23 300,00	0	0	0%
Student si zapíše						<b>8</b>	<b>0,83</b>	<b>6,67</b>	<b>266,67</b>	<b>62 133,33</b>			
<b>2LS</b>													
KSA/BPV	Bezdomovectví a prostorové vyloučení	2	1		Zp	3	0,83	2,50	100,00	23 300,00	0	0	0%
KSA/ZAV	Závislosti	1	2		Zp	3	1,03	3,08	123,20	28 705,60	0	0	0%
KSA/MSP	Migrace a sociální práce	2	1		Zk	4	0,83	3,33	133,33	31 066,67	0	1	0%
KSS/SOŽ	Sociologie životního cyklu	2	1		Zk	4	0,83	3,33	133,33	31 066,67	0	1	0%
Student si zapíše						<b>6</b>	<b>0,87</b>	<b>5,25</b>	<b>209,94</b>	<b>48 916,69</b>			
<b>3ZS</b>													
KSA/ZPSP	Zdravotní postižení a sociální práce	2	2		Zk	5	1,12	5,58	167,40	39 004,20	0	1	0%
KSA/SPO	Sociální práce a s oběťmi t. č.	2	2		Zk	5	1,12	5,58	167,40	39 004,20	0	1	0%
Student si zapíše						<b>5</b>	<b>1,12</b>	<b>5,58</b>	<b>167,40</b>	<b>39 004,20</b>			
<b>3LS</b>													
KSS/MDN	Sociologie medicíny	2	1	2	Zk	6	1,00	6,00	180,00	41 940,00	0	1	33%
Student si zapíše						<b>6</b>	<b>1,00</b>	<b>6,00</b>	<b>180,00</b>	<b>41 940,00</b>			

PV předměty - Témata sociální práce a sociální politiky

25 0,94 23,50 824,01 191 994,22 8%

PV předměty - Prostředky a přístupy v soc. práci a soc. politice					G	Př.	Cv.	Jiné	Kr.	Koef.	Přep.Kr.	Výkon	Rozpočet	G	ZK
<b>2ZS</b>															
KSA/MTV1	Metody terénního výzkumu 1		2	1	Zp	3	0,83	2,50	75,00	17 475,00	0	0	0%		
KSA/TSP	Terénní sociální práce		1	2	Zk	4	1,03	4,11	123,20	28 705,60	0	1	0%		
KSA/PZAM	Politika zaměstnanosti		2	1	Zk	4	0,83	3,33	100,00	23 300,00	0	1	0%		
KSS/MEG	Socializace a mediální gramotnost		1	2	Zk	4	1,03	4,11	123,20	28 705,60	0	1	0%		
KSA/OSR	Osobnostní a sociální rozvoj		1	1	Zp	2	0,93	1,86	55,80	13 001,40	0	0	0%		
KSA/PLEX	Praktická lekce		0	3	Zp	3	1,22	3,66	109,80	25 583,40	0	0	0%		
					Student si zapíše	<b>8</b>	<b>0,98</b>	<b>7,83</b>	<b>234,80</b>	<b>54 708,40</b>					
<b>2LS</b>															
KSA/NESS	Neziskový sektor		1	2	Zp	3	1,03	3,08	92,40	21 529,20	0	0	0%		
KSA/PSS	Projekty v soc. sféře		0	3	Zp	3	1,22	3,66	109,80	25 583,40	0	0	0%		
KSA/HUR	Humanitární a rozvojová pomoc		2	1	Zp	3	0,83	2,50	75,00	17 475,00	0	0	0%		
					Student si zapíše	<b>6</b>	<b>1,03</b>	<b>6,16</b>	<b>184,80</b>	<b>43 058,40</b>					
<b>3ZS</b>															
KSA/MSS	Management sociálních služeb		2	2	Zk	5	0,93	4,65	139,50	32 503,50	0	1	0%		
KSA/KOPR	Komunitní práce		0	10	-8	Zk	3	1,22	3,66	109,80	0	1	100%		
KPG/ZNAKR	Znaková řeč		0	2	Zk	3	1,22	3,66	109,80	25 583,40	0	1	0%		
KSA/SPOD	Sociální podnikání		2	1	Zk	4	0,83	3,33	100,00	23 300,00	0	1	0%		
					Student si zapíše	<b>11</b>	<b>1,02</b>	<b>11,22</b>	<b>336,67</b>	<b>78 444,89</b>					
<b>3LS</b>															
KSA/KIP	Krizová intervence a psychosociální pomoc		1	3	Zk	5	1,08	5,38	161,25	37 571,25	0	1	0%		
KAP/PA	Policy analýza		2	2	Zk	5	0,93	4,65	139,50	32 503,50	0	1	0%		
					Student si zapíše	<b>5</b>	<b>1,00</b>	<b>5,01</b>	<b>150,38</b>	<b>35 037,38</b>					
<b>Povinně volitelné předměty - prostředky</b>									<b>30</b>	<b>1,00</b>	<b>13,99</b>	<b>419,60</b>	<b>97 766,80</b>		<b>10%</b>
<b>PV předměty - světový jazyk</b>															
			G	Př.	Cv.	Jiné	Kr.	Koef.	Přep.Kr.	Výkon	Rozpočet	G	ZK		

**3ZS**

KSA/AOSP	Angličtina pro sociální práci	0	4	Zk	5	1,46	7,32	219,60	51 166,80	0	1	0%
KSA/FOSP	Francouzština pro sociální práci	0	4	Zk	5	1,46	7,32	219,60	51 166,80	0	1	0%
KSA/NOSP	Němčina pro sociální práci	0	4	Zk	5	1,46	7,32	219,60	51 166,80	0	1	0%
KSA/ROSP	Ruština pro sociální práci	0	4	Zk	5	1,46	7,32	219,60	51 166,80	0	1	0%
KSA/SOSP	Španělština pro sociální práci	0	4	Zk	5	1,46	7,32	219,60	51 166,80	0	1	0%
				Student si zapíše	<b>5</b>	<b>1,46</b>	<b>7,32</b>	<b>219,60</b>	<b>51 166,80</b>			
	<b>Povinně volitelné předměty - světový jazyk</b>				<b>5</b>	<b>1,46</b>	<b>7,32</b>	<b>219,60</b>	<b>51 166,80</b>			<b>0%</b>

PV předměty státní závěrečné zkoušky		Př.	Cv.		Kr.	Koef.	Přep.Kr.	Výkon	Rozpočet	G	ZK	Kr
<b>3LS</b>												
KSA/OTSZ	Oblasti, témata a cílové skupiny sociální práce a sociální politiky	0	0	SZZ	0	0,00	0,00	0,00	0,00			
KSA/PNSZ	Postupy, nástroje a metody sociální práce a sociální politiky	0	0	SZZ	0	0,00	0,00	0,00	0,00			
					<b>0</b>	<b>0,00</b>	<b>0,00</b>	<b>0,00</b>	<b>0,00</b>			
	<b>Povinně volitelné předměty státní závěrečné zkoušky</b>				<b>0</b>	<b>0,00</b>	<b>0,00</b>	<b>0,00</b>	<b>0,00</b>			

**Mgr. Sociální a kulturní antropologie**

	1. ročník		2. ročník				
	ZS	LS	ZS	LS			
<b>Povinné předměty celkem</b>	20	22	17	21			80
<b>Povinně volitelné předměty</b>	9	9	13	9			40
<b>CELKEM kreditů</b>	<b>29</b>	<b>31</b>	<b>30</b>	<b>30</b>			<b>120</b>
<b>Hodin výuky (max.)</b>	<b>22</b>	<b>23</b>	<b>25</b>	<b>9</b>			<b>79</b>
<b>Počet zkoušek (max.)</b>	<b>7</b>	<b>7</b>	<b>7</b>	<b>5</b>			<b>26</b>

	Kr.	Koef.	Přep.Kr.	Výkon	Rozpočet
<b>Povinné předměty celkem</b>	80	1,31	104,50	2 275,08	530 093,64
<b>Povinně volitelné předměty</b>	40	1,08	43,30	966,73	225 247,06
<b>CELKEM</b>	<b>120</b>	<b>1,23</b>	<b>147,80</b>	<b>3 241,81</b>	<b>755 340,70</b>

**Počet studentů**  
 1. roč. 25  
 2. roč. 20

**Studentokredit**  
 Kč 233

	Garance	Př celkem	Př doc/prof
<b>Garance povinných přednášek</b>	57%	28	16
<b>Garance přednášek všech předmětů</b>	42%	59	25

	Kr.	volných	celkem	% volných	
<b>Volné kredity - povinné předměty</b>	0	62	0%	bez diplomové práce	
<b>Volné kredity - celkem</b>	1	102	1%	bez diplomové práce	

POVINNÉ PŘEDMĚTY		G	Př.	Cv.	Jiné	Kr.	Koef.	Přep.Kr.	Výkon	Rozpočet	G	ZK	Kr
<b>1ZS</b>													
KSA/ASA	Aplikovaná antropologie 1		1	2	Zk	4	1,23	4,93	123,20	28 705,60	0	1	0%
KSA/EHA	Etnografie a historická antropologie	1	2	1	Zk	4	1,00	4,00	100,00	23 300,00	2	1	0%
KSA/TES	Ekonomická antropologie		2	1	Zk	4	1,00	4,00	100,00	23 300,00	0	1	0%
KSA/TP	Teorie příbuzenství	1	2	1	Zk	4	1,00	4,00	100,00	23 300,00	2	1	0%
KSA/TPS	Politická antropologie		2	1	Zk	4	1,00	4,00	100,00	23 300,00	0	1	0%
<b>1LS</b>													
KSA/LVA	Lidská variabilita a adaptabilita		2	2	Zk	5	1,12	5,58	139,50	32 503,50	0	1	0%
KSA/MAPA	Metody aplikované antropologie		2	2	Zk	5	1,12	5,58	139,50	32 503,50	0	1	0%
KSA/PSA	Problémy současné antropologie		1	2	Zk	4	1,23	4,93	123,20	28 705,60	0	1	0%
KSA/TNI	Teorie náboženství a ideologie	1	2	1	Zk	4	1,00	4,00	80,00	18 640,00	2	1	0%
KSA/VPE	Vybrané problémy evropské etnologie	1	2	1	Zk	4	1,00	4,00	80,00	18 640,00	2	1	0%
<b>2ZS</b>													
KSA/MTK	Multikulturalismus		2	1	Zk	4	1,00	4,00	80,00	18 640,00	0	1	0%
KSA/TEZ	Terénní výzkum	1	2	1	Zk	4	1,00	4,00	80,00	18 640,00	2	1	0%
KSA/TKX	Teorie kultury a etnicity	1	2	1	Zk	4	1,00	4,00	80,00	18 640,00	2	1	0%
KSA/UAAX	Urbánní antropologie a její aplikace	1	2	2	Zk	5	1,12	5,58	111,60	26 002,80	2	1	0%
<b>2LS</b>													
KSA/TVNSZ	Teorie a vývoj sociální a kulturní antr.		0	0	SZZ	0	0,00	0,00	0,00	0,00	0	0	0%
KSA/DPSKA	Diplomová práce	1	0	0	18 Zp	18	2,20	39,60	792,00	184 536,00	0	0	0%
KHV/SKC	Střet kultur a civilizací	1	2	0	Zk	3	0,77	2,30	46,08	10 736,64	2	1	0%
KSA/SZZM	Státní závěrečná zkouška		0	0	-1 Zk	0	0,00	0,00	0,00	0,00	0	1	0%
KSA/MENSZ	Metody antropologie a antr. výzkumu		0	0	SZZ	0	0,00	0,00	0,00	0,00	0	0	0%
<b>Povinné předměty celkem</b>						<b>80</b>	<b>1,31</b>	<b>104,50</b>	<b>2 275,08</b>	<b>530 093,64</b>			

Povinně volitelné předměty		G	Př.	Cv.	Jiné	Kr.	Koef.	Přep.Kr.	Výkon	Rozpočet	G	ZK	Kr
<b>1ZS</b>													
KSA/AAV1	Zpracování dat 1		2	2	Zk	5	1,12	5,58	139,50	32 503,50	0	1	0%

KSA/BAPX	Balkán v antropologické perspektivě	2	1		Zk	4	1,00	4,00	100,00	23 300,00	0	1	0%	
KSA/KRA	Kriminalita z antropologického hlediska	2	1		Zk	4	1,00	4,00	100,00	23 300,00	0	1	0%	
KSA/RAP	Rozvojová antropologie	1	2		Zk	4	1,23	4,93	123,20	28 705,60	0	1	0%	
Student si zapíše						<b>9</b>	<b>1,09</b>	<b>9,80</b>	<b>244,96</b>	<b>57 075,41</b>				
<b>1LS</b>														
KSA/AAV2	Zpracování dat 2	2	2		Zk	5	1,12	5,58	139,50	32 503,50	0	1	0%	
KSA/SPR	Sociální projekty v antropologii	0	3		Zp	3	1,46	4,39	109,80	25 583,40	0	0	0%	
KSA/ESKX	Etnografie socialistické každodennosti	1	2	0	1	Zk	4	0,77	3,07	76,80	17 894,40	2	1	25%
KSA/KSE	Sociobiologie a etologie	2	2		Zk	5	1,12	5,58	139,50	32 503,50	0	1	0%	
KSA/VIA	Vizuální antropologie	0	3		Zp	3	1,46	4,39	109,80	25 583,40	0	0	0%	
Student si zapíše						<b>9</b>	<b>1,15</b>	<b>10,36</b>	<b>258,93</b>	<b>60 330,69</b>				
<b>2ZS</b>														
KSA/AG	Antropologie genderu	2	2		Zp	4	1,12	4,46	89,28	20 802,24	0	0	0%	
KSA/EPS	Etnické procesy v bývalém SSSR	2	1		Zk	4	1,00	4,00	80,00	18 640,00	0	1	0%	
KSA/ROD	Rodina v antropologické perspektivě	2	1		Zk	4	1,00	4,00	80,00	18 640,00	0	1	0%	
KSA/SA	Symbolická antropologie	1	2	0		Zk	3	0,77	2,30	46,08	10 736,64	2	1	0%
KSA/SPHN	Sport v antropologické perspektivě	1	2		Zp	3	1,23	3,70	73,92	17 223,36	0	0	0%	
Student si zapíše						<b>13</b>	<b>1,03</b>	<b>13,34</b>	<b>266,70</b>	<b>62 141,62</b>				
<b>2LS</b>														
KSA/KOA	Kognitivní antropologie	1	3		Zp	4	1,29	5,16	103,20	24 045,60	0	0	0%	
KSA/NES	Občanský sektor	1	2		Zp	3	1,23	3,70	73,92	17 223,36	0	0	0%	
KSA/OMI	Migrace a integrace	1	2	0		Zk	3	0,77	2,30	46,08	10 736,64	2	1	0%
KAP/PA	Policy analýza	2	2		Zk	5	1,12	5,58	111,60	26 002,80	0	1	0%	
KSA/REA	Romové v antropologické perspektivě	1	2	0		Zk	3	0,77	2,30	46,08	10 736,64	2	1	0%
KSA/TASX	Teorie a analýza sociálních sítí	1	1	2		Zk	4	1,23	4,93	98,56	22 964,48	1	1	0%
<b>2 Neurčeno</b>														
KSA/TEPX	Terénní praxe	0	10	-7		Zp	3	1,46	4,39	87,84	20 466,72	0	0	100%
Student si zapíše						<b>9</b>	<b>1,09</b>	<b>9,81</b>	<b>196,13</b>	<b>45 699,35</b>				
<b>Povinně volitelné předměty</b>						<b>40</b>	<b>1,08</b>	<b>43,30</b>	<b>966,73</b>	<b>225 247,06</b>				

PV předměty státní závěrečné zkoušky

G

Př.

Cv.

Kr.

Koef.

Přep.Kr.

Výkon

Rozpočet



**2LS**

KSA/AUNSZ	Antropol. komplex. spol. a aplik. antr.	0	0	SZZ	0	0,00	0,00	0,00	0,00
KSA/BANSZ	Biologická antropologie	0	0	SZZ	0	0,00	0,00	0,00	0,00
KSA/ETNSZ	Etnografie a historická antropologie	0	0	SZZ	0	0,00	0,00	0,00	0,00
					<b>0</b>	<b>0,00</b>	<b>0,00</b>	<b>0,00</b>	<b>0,00</b>
<b>Povinně volitelné předměty státní závěrečné zkoušky</b>					<b>0</b>	<b>0,00</b>	<b>0,00</b>	<b>0,00</b>	<b>0,00</b>





**Mgr. Antropologie populací minulosti**

	1. ročník		2. ročník				
	ZS	LS	ZS	LS			
<b>Povinné předměty celkem</b>	26	27	23	19			95
<b>Povinně volitelné předměty</b>	4	3	7	5			19
<b>CELKEM kreditů</b>	<b>30</b>	<b>30</b>	<b>30</b>	<b>24</b>			<b>114</b>
<b>Hodin výuky (max.)</b>	<b>26</b>	<b>22</b>	<b>27</b>	<b>4</b>			<b>79</b>
<b>Počet zkoušek (max.)</b>	<b>4</b>	<b>5</b>	<b>6</b>	<b>2</b>			<b>17</b>

	Kr.	Koef.	Přep.Kr.	Výkon	Rozpočet
<b>Povinné předměty celkem</b>	95	1,35	128,33	2 821,90	657 502,70
<b>Povinně volitelné předměty</b>	19	0,99	18,81	408,58	95 199,98
<b>CELKEM</b>	<b>114</b>	<b>1,29</b>	<b>147,14</b>	<b>3 230,48</b>	<b>752 702,68</b>

**Počet studentů**  
 1. roč. 25  
 2. roč. 20

**Studentokredit**  
 Kč 233

	Garance	Př celkem	Př doc/prof
<b>Garance povinných přednášek</b>	24%	21	5
<b>Garance přednášek všech předmětů</b>	32%	57	18

	Kr.	volných	celkem	% volných	
<b>Volné kredity - povinné předměty</b>		4	77	5%	bez diplomové práce
<b>Volné kredity - celkem</b>		5	96	5%	bez diplomové práce

POVINNÉ PŘEDMĚTY		G	Př.	Cv.	Jiné	Kr.	Koef.	Přep.Kr.	Výkon	Rozpočet	G	ZK	Kr	
<b>1ZS</b>														
KSA/AAV1	Zpracování dat 1		2	2	Zk	5	1,12	5,58	139,50	32 503,50	0	1	0%	
KSA/ANS1	Antropologický seminář 1		0	13	-12	Zp	1	1,46	1,46	8 527,80	0	0	0%	
KSA/BACL	Biologie pro antropology		2	3	Zk	6	1,19	7,11	177,84	41 436,72	0	1	0%	
KSA/MZAN	Muzejnictví antropologických sbírek		0	26	-24	Zp	2	1,46	2,93	17 055,60	0	0	0%	
KSA/POH1	Pohybový aparát 1		2	4	Zk	7	1,23	8,62	215,60	50 234,80	0	1	0%	
KAR/TA	Teoretická archeologie	1	2	2	Zk	5	1,12	5,58	111,60	26 002,80	2	1	0%	
<b>1LS</b>														
KSA/ANS2	Antropologický seminář 2		0	13	-12	Zp	1	1,46	1,46	8 527,80	0	0	0%	
KSA/ETAR	Etnoarcheologie		2	1	Zk	4	1,00	4,00	100,00	23 300,00	0	1	0%	
KSA/EVOL	Evoluce člověka		2	2	Zk	5	1,12	5,58	139,50	32 503,50	0	1	0%	
KSA/MKB1	Metody kosterní biologie 1		2	3	Zk	6	1,19	7,11	177,84	41 436,72	0	1	0%	
KSA/MTAN	Metody terénní antropologie		0	2	4	Zp	6	1,46	8,78	51 166,80	0	0	67%	
KAR/TEA	Terénní aktivity	1	2	2	Zk	5	1,12	5,58	111,60	26 002,80	2	1	0%	
<b>2ZS</b>														
KSA/AHP	Antropologie holocénu střední Evropy	1	1	1	Zk	3	1,12	3,35	66,96	15 601,68	1	1	0%	
KSA/ANS3	Antropologický seminář 3		0	13	-12	Zp	1	1,46	1,46	6 822,24	0	0	0%	
KSA/BAR	Bioarcheologie		2	2	Zk	5	1,12	5,58	111,60	26 002,80	0	1	0%	
KSA/LPAN	Laboratorní praxe		0	15	-6	Zk	10	1,46	14,64	68 222,40	0	1	0%	
KSA/TES	Ekonomická antropologie		2	1	Zk	4	1,00	4,00	100,00	23 300,00	0	1	0%	
<b>2LS</b>														
KSA/ANS4	Antropologický seminář 4		0	13	-12	Zp	1	1,46	1,46	6 822,24	0	0	0%	
KSA/ARNSZ	Archeologie		0	0	SZZ	0	0,00	0,00	0,00	0,00	0	0	0%	
KSA/ATNSZ	Antrop. tvrdých tkání a bioarcheologie		0	0	SZZ	0	0,00	0,00	0,00	0,00	0	0	0%	
KSA/DPAN	Diplomová práce		0	0	18	Zp	18	2,20	39,60	792,00	184 536,00	0	0	0%
KSA/SZZAN	Státní závěrečná zkouška		0	0	-1	Zk	0	0,00	0,00	0,00	0	1	0%	
<b>Povinné předměty celkem</b>						<b>95</b>	<b>1,35</b>	<b>128,33</b>	<b>2 821,90</b>	<b>657 502,70</b>				

Povinně volitelné předměty		G	Př.	Cv.	Jiné	Kr.	Koef.	Přep.Kr.	Výkon	Rozpočet	G	ZK	Kr
<b>1ZS</b>													
KAR/ARSE1	Archeologie raně středověké Evropy 1	1	2	0	Zk	3	0,77	2,30	57,60	13 420,80	2	1	0%
KAR/GEA	Geoarcheologie		1	1	Zk	3	1,12	3,35	83,70	19 502,10	0	1	0%
KAR/SMRT1	Smrt v minulosti 1		2	0	Zk	3	0,77	2,30	57,60	13 420,80	0	1	0%
KSA/TP	Teorie příbuzenství	1	2	1	Zk	4	1,00	4,00	100,00	23 300,00	2	1	0%
Student si zapíše						<b>4</b>	<b>0,92</b>	<b>3,68</b>	<b>91,97</b>	<b>21 428,83</b>			
<b>1LS</b>													
KSA/AAV2	Zpracování dat 2		2	2	Zk	5	1,12	5,58	111,60	26 002,80	0	1	0%
KAR/ARSE2	Archeologie raně středověké Evropy	1	2	0	Zk	3	0,77	2,30	57,60	13 420,80	2	1	0%
KSA/PAT	Paleopatologie		2	1	Zk	4	1,00	4,00	100,00	23 300,00	0	1	0%
KSA/POH2	Pohybový aparát 2		2	1	Zk	4	1,00	4,00	100,00	23 300,00	0	1	0%
KAR/SMRT2	Smrt v minulosti 2		2	0	Zk	3	0,77	2,30	57,60	13 420,80	0	1	0%
KSA/SO	Sociální organizace		2	0	Zk	3	0,77	2,30	57,60	13 420,80	0	1	0%
Student si zapíše						<b>3</b>	<b>0,93</b>	<b>2,79</b>	<b>69,86</b>	<b>16 277,17</b>			
<b>2ZS</b>													
KAR/KLIM	Historická klimatologie		2	0	Zp	2	0,77	1,54	30,72	7 157,76	0	0	0%
KSA/MKB2	Metody kosterní biologie 2	1	1	1	Zk	3	1,12	3,35	66,96	15 601,68	1	1	0%
KAR/PAL	Evropský paleolit ve světovém kontextu	1	2	0	Zp	2	0,77	1,54	30,72	7 157,76	2	0	0%
KSA/PDEM	Paleodemografie		2	1	Zk	4	1,00	4,00	80,00	18 640,00	0	1	0%
KAR/PROS	Studium prostoru ve společenských vědách		0	2	1	Zp	3	1,46	4,39	87,84	0	0	33%
KAR/SULS1	Struktura a události lidského světa 1	1	2	0	Zk	3	0,77	2,30	46,08	10 736,64	2	1	0%
Student si zapíše						<b>7</b>	<b>1,01</b>	<b>7,05</b>	<b>140,96</b>	<b>32 842,58</b>			
<b>2LS</b>													
KSA/FOR	Forezní antropologie		2	2	Zk	5	1,12	5,58	111,60	26 002,80	0	1	0%
KSA/KSE	Sociobiologie a etologie		2	2	Zk	5	1,12	5,58	139,50	32 503,50	0	1	0%
KSA/LVA	Lidská variabilita a adaptabilita		2	2	Zk	5	1,12	5,58	111,60	26 002,80	0	1	0%
KAR/SULS2	Struktura a události lidského světa 2	1	2	0	Zk	3	0,77	2,30	57,60	13 420,80	2	1	0%
Student si zapíše						<b>5</b>	<b>1,06</b>	<b>5,29</b>	<b>105,80</b>	<b>24 651,40</b>			
<b>Povinně volitelné předměty</b>						<b>19</b>	<b>0,99</b>	<b>18,81</b>	<b>408,58</b>	<b>95 199,98</b>			

PV předměty státní závěrečné zkoušky		Př.	Cv.		Kr.	Koef.	Přep.Kr.	Výkon	Rozpočet
<b>2LS</b>									
KSA/AANSZ	Aplikovaná antrop. kostry a paleoantrop.	0	0	SZZ	0	0,00	0,00	0,00	0,00
KSA/ASNSZ	Archeologický blok a sociokulturní antr.	0	0	SZZ	0	0,00	0,00	0,00	0,00
					<b>0</b>	<b>0,00</b>	<b>0,00</b>	<b>0,00</b>	<b>0,00</b>
<b>Povinně volitelné předměty státní závěrečné zkoušky</b>					<b>0</b>	<b>0,00</b>	<b>0,00</b>	<b>0,00</b>	<b>0,00</b>

## PŘÍLOHA Č. 11 – NÁVRHY NOVÝCH PŘEDMĚTŮ PRO AKADEMICKÝ ROK 2014/15

Zkratka předmětu	Název předmětu	Důvod akreditace	Dříve	Nyní
KSA/AGED	Antropologie genderu	nový předmět		
KSA/AMAK	Antropologie materiální kultury	nový předmět		
KSA/ASA	Aplikovaná antropologie	nový - změna názvu KSA/ASA1	Aplikovaná antropologie 1	Aplikovaná antropologie
KSA/AVD	Antropologie jako vědecký diskurz	nový předmět		
KSA/AUSZ	Antropologie komplexních společností	nový předmět		
KSA/BIA3Y	Biologická antropologie 3	nový - změna kreditů KSA/BIA3X	z 5 kr.	na 6 kr.
KSA/BPSP	Bakalářská práce pro sociální práci	nový předmět		
KSA/BPV	Bezdomovectví a prostorové vyloučení	nový předmět		
KSA/CSATX	Četba antropologických textů	nový - změna kreditů KSA/CSAT změna rozsahu změna garanta	z 3 kr. z 0+0+3 dr. Tošner	na 4 kr. na 1+0+3 doc. Jakoubek
KSA/ESKX	Etnografie socialistické každodennosti	nový - změna kreditů KSA/ESK	z 3 kr.	na 4 kr.
KSA/ETV	Etnografický výzkum	nový předmět		



KSA/FSV	Film ve společenských vědách	nový předmět		
KSA/KOXU	Studium komplexních společností	nový předmět		
KSA/KRAS	Kriminalita a sociální práce	nový předmět		
KSA/KSAP	Antropologie pro politology	nový předmět		
KSA/MENSZ	Metody antropologie a antropologického výzkumu	nový předmět		
KSA/MES	Metodologický seminář	nový předmět		
KSA/MTSV	Metody a techniky sociálního výzkumu	nový předmět		
KSA/MXN	Menšiny, xenofobie a nacionalismus	nový předmět		
KSA/NAEX	Národy a etnika Evropy	nový - změna kreditů KSA/NAE	z 4 kr.	na 5 kr.
KSA/PRAS1	Praxe 1	nový předmět		
KSA/PRAX	Praxe	nový - změna kreditů KSA/PRA	z 4 kr.	na 3 kr.
KSA/PSE	Perspektivy střeoevropské etnologie	nový předmět		
KSA/PSP	Sociální patologie a sociální práce	nový předmět		
KSA/SEIS	Sociální vyloučení a chudoba	nový předmět		

KSA/SEM1	Seminář k praxi 1	nový předmět		
KSA/SPR	Sociální projekty v antropologii	nový - změna názvu KSA/ASA2	Aplikovaná antropologie 2	Sociální projekty v antropologii
KSA/SPSZZ	Státní závěrečná zkouška	nový předmět		
KSA/TSP	Teorie sociální práce	nový předmět		
KSA/TVNSZ	Teorie a vývoj sociální a kulturní antropologie a etnologie	nový předmět		
KSA/UKSA	Antropologie pro sociální práci	nový předmět		
KSA/USA1X	Úvod do studia antropologie 1	nový - změna kreditů KSA/USA1	z 5 kr.	na 6 kr.
KSA/USA2X	Úvod do studia antropologie 2	nový - změna kreditů KSA/USA2	z 6 kr.	na 7 kr.
KSA/USP	Úvod do sociální práce	nový předmět		
KSA/VAM1X	Vývoj antropologického myšlení 1	nový - změna kreditů KSA/VAM1	z 4 kr.	na 5 kr
KSA/VAM2X	Vývoj antropologického myšlení 2	nový - změna kreditů KSA/VAM2	z 4 kr.	na 5 kr
KSA/VAM3	Vývoj antropologického myšlení 3	nový předmět		
KSA/VAM4	Vývoj antropologického myšlení 4	nový předmět		
KSA/VIAD	Vizuální etnografie	nový předmět		

KSA/VKMX	Antropologické myšlení	nový - změna kreditů KSA/VKM změna rozsahu	z 3 kr. z 2+0+0	na 4 kr. na 2+0+1
KSA/ZPSSZ	Základy sociální politiky	nový předmět		
KSA/ZSPSZ	Základy sociální práce	nový předmět		

**PŘÍLOHA Č. 10 – NÁVRHY ZMĚN PŘEDMĚTŮ PRO AKADEMICKÝ ROK 2014/15**

Zkratka předmětu	Název předmětu	Důvod akreditace	Dříve	Nyní
KSA/AG	Antropologie genderu	změna garanta	dr. Sosna	dr. Jakoubková Budilová
KSA/ANT1	Biologická antropologie pro archeology 1	změna garanta	doc. Brůžek	mgr. Friedl
KSA/BAR	Bioarcheologie	změna garanta	dr. Blažek	mgr. Friedl
KSA/BIA	Biologická antropologie	změna garanta	dr. Blažek	mgr. Friedl
KSA/BIA2X	Biologická antropologie 2	změna garanta	doc. Brůžek	mgr. Friedl
KSA/CSAT	Četba antropologických textů	změna garanta	dr. Tošner	doc. Jakoubek
KSA/EVOL	Evoluce člověka	změna garanta	dr. Blažek	mgr. Friedl
KSA/KLTX	Komunikace a lidské tělo	změna rozsahu	z 2+0+0	na 0+2+0
KSA/LVA	Lidská variabilita a adaptibilita	změna garanta	dr. Blažek	mgr. Friedl
KSA/PAT	Paleopatologie	změna garanta	dr. Blažek	mgr. Friedl
KSA/POH1	Pohybový aparát	změna garanta	dr. Blažek	mgr. Friedl
KSA/SELD	Seminář lidské variability a adaptability	změna garanta	doc. Sládek	mgr. Friedl

KSA/UBVX	Úvod do behaviorálních věd	změna rozsahu	z 2+0+0	na 0+2+0
----------	----------------------------	---------------	---------	----------

## **PŘÍLOHA Č. 13: ZMĚNY V CERTIFIKÁTOVÝCH PROGRAMECH PRO AKADEMICKÝ ROK 2014/15**

V certifikátových programech pro akademický rok 2014/15 nedochází k žádným změnám. Rada rozhodla, že nebude v akademickém roce 2014/2015 otevírat certifikátové programy. Z tohoto důvodu nepřipravuje ani nenavrhuje žádné nové certifikátové programy.

## **PŘÍLOHA Č. 14: NÁVRHY TÉMAT KVALIFIKAČNÍCH PRACÍ PRO AKADEMICKÝ ROK 2014/15**

Předpokládá se, že v letním semestru 2013/14 si téma bakalářské práce bude volit:

65 studentů oboru *Sociální a kulturní antropologie*

a téma diplomové práce si bude volit

28 studentů oboru *Sociální a kulturní antropologie*

11 studentů oboru *Antropologie populací minulosti*.

Termín odevzdání podkladů pro zadání tématu je stanoven na 15. 5. 2014.

Seznam vypsáných témat bude zveřejněn 13. 2. 2014 na [www.ksa.zcu.cz](http://www.ksa.zcu.cz); nástěnky KSA.