



**FAKULTA FILOZOFICKÁ
ZÁPADOČESKÉ
UNIVERZITY
V PLZNI**

**VÝROČNÍ ZPRÁVA O ČINNOSTI RADY STUDIJNÍHO PROGRAMU
B,N 6702 – MEZINÁRODNÍ TERITORIÁLNÍ STUDIA
PRO OBORY
6702R,T013 – BLÍZKOVÝCHODNÍ STUDIA
ZA ROK 2013**

Předkládá:

Prof. PhDr. Petr Charvát, DrSc.

předseda rady

Plzeň, 31. ledna 2014

1. PREAMBULE

Rada studijního programu *Mezinárodní teritoriální studia* pro obory *Blízkovýchodní studia* (dále jen Rada) je ustavena v souladu s články 4 a 5 Studijního a zkušebního řádu Západočeské univerzity v Plzni. Je koncepčním orgánem, který spravuje obory:

bakalářský studijní obor *Blízkovýchodní studia* (6702R013)

navazující magisterský studijní obor *Blízkovýchodní studia* (6702T013)

realizovaných katedrou blízkovýchodních studií.

Zřízení Rady bylo schváleno Vědeckou radou Fakulty filozofické na zasedání 3. října 2012. Rada byla jmenována děkanem fakulty ke dni 1. ledna 2013 ve složení:

Předseda rady a garant programu: prof. PhDr. Petr Charvát, Dr.Sc.

Garant oborů *Blízkovýchodní studia*: prof. PhDr. Petr Charvát, Dr.Sc.

Vedoucí katedry blízkovýchodních studií: prof. PhDr. Petr Charvát, Dr.Sc.

Ostatní členové: Mgr. Věra Tydlitátová, Th.D.

Mgr. Daniel Křížek, Ph.D.

Tato Výroční zpráva o činnosti Rady byla vypracována v souladu s článkem 4 Studijního a zkušebního řádu Západočeské univerzity v Plzni a předložena dne 31. ledna 2014 předsedou Rady děkanovi ke zveřejnění.

2. ČINNOST RADY V ROCE 2013

Rada byla poprvé ustavena v roce 2012. V roce 2013 se zaměřila zejména na přípravu nového akademického roku 2014/15. V roce 2014 nebude třeba připravovat žádné žádosti o prodloužení platnosti akreditace a rada nenavrhuje přípravu žádné žádosti o akreditaci nového oboru. Rada nepřijala žádná zásadní usnesení.

3. HODNOCENÍ REALIZACE STUDIJNÍHO PROGRAMU V AKADEMICKÉM ROCE 2012/13

V akademickém roce 2012/13 byly realizovány všechny obory programu.

Rada obdržela informace o přijímacím řízení pro akademický rok 2013/14 z června (viz příloha č. 1), informace o průběhu studia ve studijním programu v akademickém roce 2012/13, zejména informaci o průběhu neúspěšných studií (viz příloha č. 2) a informace o průběhu státních závěrečných zkoušek (viz příloha 3). Na základě vyhodnocení těchto informací Rada konstatovala, že realizace studijního programu probíhala v akademickém roce 2012/13 řádně a bez problémů a nevyžaduje žádné zásadní změny.

Vedoucí katedry seznámil Radu s rozsahem studentské vědecké a jiné tvůrčí činnosti související s programem. Byly řešeny následující projekty SGS: Arabské jaro: příčiny, průběh, důsledky; Blízký východ a jeho duchovní svět; 8. Kolokvium o soudobém antisemitismu "Dějiny nenávisti – nenávist dějin". Projekty SVK: Konference Arabské jaro v říjnu 2013, Literární konference v dubnu 2013, kolokvium *Orientalia Antiqua Nova XIII* v březnu 2013. Dále se v roce 2013 konal již čtvrtý ročník Festivalu arabské kultury (5. - 12. 4. 2013 viz

<http://www.arabfest.cz/>), studenti i zaměstnanci KBS spolupracovali jako organizátoři a odborní hosté s festivalem Jeden svět v Plzni v březnu 2013.

Děkan fakulty ocenil za diplomovou/bakalářskou práci tyto studenty:

Mgr. Tereza Svášková

Bc. Jana Kubelová

Bc. Kristýna Rottová

Dále vedoucí katedry seznámil Radu s vědeckou a jinou tvůrčí činností související s programem. Konaly se besedy s biskupem Františkem Radkovským v březnu 2013, s velvyslancem Státu Izrael Yaakovem Levym a s docentem Františkem Ondrášem v dubnu 2013. Dále se konaly přednášky MUDr. Petra Riesela v listopadu 2013, série přednášek v rámci projektu IHISTUD dr. Jaromíra Harmáčka, doc. Mansoor Maitaha, dr. Corneliise Hulsmana a dr. Roye Vilozného v dubnu 2013.

Vedoucí katedry rovněž Radu informoval o průběhu a rozsahu mobilit studentů v akademickém roce 2012/13. Rada konstatovala, že mobilita je zejména díky programu FREE MOVERS na vysoké úrovni, ačkoli není zcela vyčerpávána kapacita v rámci smluv Erasmus.

Závěrem vedoucí katedry Radu informoval o výsledcích studentského hodnocení kvality výuky týkající se předmětů programu a seznámil ji s relevantními připomínkami studentů. Na základě těchto informací Rada konstatovala, že v programu není třeba přijmout žádné změny.

4. REALIZACE PROGRAMU V AKADEMICKÉM ROCE 2013/14 A PŘIJÍMACÍ ŘÍZENÍ PRO ROK 2014/15

Vedoucí katedry informoval radu o průběhu a realizaci studijního programu v tomto akademickém roce. Rada konstatovala, že program je realizován řádně a bez problémů.

Rada projednala složení komisí pro státní závěrečné zkoušky (viz příloha č. 4) a předložila je ke schválení Vědecké radě FF ZČU na jednání dne 26. února 2014. Dále projednala znění tematických okruhů a otázek jednotlivých předmětů státní závěrečné zkoušky. Vedoucí katedry Radu seznámil s harmonogramem státních zkoušek (viz příloha č. 5) a informoval o stavu příprav. Státní závěrečnou zkoušku má zapsáno:

42 studentů bakalářského oboru *Blízkovýchodní studia*

24 studentů navazujícího magisterského oboru *Blízkovýchodní studia*

Informace o průběhu státních závěrečných zkoušek a podklady pro studenty včetně těchto otázek byly zveřejněny na webových stránkách katedry během zimního semestru 2013/2014.

V souvislosti s přípravou přijímacího řízení Rada projednala podmínky přijímacího řízení pro akademický rok 2014/15 (viz příloha č. 6), schválené Akademickým senátem FF ZČU dne 27. září 2013. Dále Rada projednala podobu přijímacího testu a schválila znění vzorových testů (viz příloha č. 7) i seznam doporučené literatury pro uchazeče (viz příloha č. 8). Tyto informace byly zveřejněny na webu fakulty v sekci pro uchazeče k 30. listopadu 2013.

5. NÁVRHY ZMĚN VE STUDIJNÍM PROGRAMU PRO AKADEMICKÝ ROK 2014/15

Rada projednala podklady pro Akreditační komisi Západočeské univerzity v Plzni a vypracovala návrhy změn ve studijních plánech (viz příloha č. 9), návrhy nových předmětů (viz příloha č. 11) a návrhy změn předmětů (viz příloha č. 12) pro akademický rok 2014/15.

Dále rada projednala certifikátové programy pro akademický rok 2014/15 a projednala změny v nich (viz příloha č. 13). Rada navrhuje zrušit certifikátové programy:

Blízký východ a islám

Rada projednala návrhy témat kvalifikačních prací pro akademický rok 2014/15 (viz příloha č. 14). Předpokládá se, že téma bakalářské práce si bude volit

31 studentů bakalářského oboru *Blízkovýchodní studia*
a téma diplomové práce

18 studentů navazujícího magisterského oboru *Blízkovýchodní studia*.

Termín odevzdání podkladů pro zadání byl stanoven na 15.5.2014. Témata kvalifikačních prací byla zveřejněna na webových stránkách katedry v průběhu ledna 2014.

PŘÍLOHY:

PŘÍLOHA Č. 1: INFORMACE O PŘIJÍMACÍM ŘÍZENÍ PRO AKADEMICKÝ ROK 2013/14

PŘÍLOHA Č. 2: INFORMACE O PRŮBĚHU STUDIA V AKADEMICKÉM ROCE 2012/13

PŘÍLOHA Č. 3: INFORMACE O PRŮBĚHU STÁTNÍCH ZÁVĚREČNÝCH ZKOUŠEK V AKAD. ROCE 2012/13

PŘÍLOHA Č. 4: SLOŽENÍ KOMISÍ PRO STÁTNÍ ZÁVĚREČNÉ ZKOUŠKY V AKADEMICKÉM ROCE 2013/14

PŘÍLOHA Č. 5: HARMONOGRAM ODEVZDÁVÁNÍ KVALIFIKAČNÍCH PRACÍ A STÁTNÍCH ZÁVĚREČNÝCH ZKOUŠEK V AKADEMICKÉM ROCE 2013/14

PŘÍLOHA Č. 6: PODMÍNKY PŘIJÍMACÍHO ŘÍZENÍ PRO AKADEMICKÝ ROK 2014/15

PŘÍLOHA Č. 7: VZOROVÉ PŘIJÍMACÍ TESTY

PŘÍLOHA Č. 8: SEZNAM DOPORUČENÉ LITERATURY PRO UCHAZEČE

PŘÍLOHA Č. 9: ZMĚNY VE STUDIJNÍCH PLÁNECH PRO AKADEMICKÝ ROK 2014/15 (PŘECHODOVÉ VYHLÁŠKY PRO STÁVAJÍCÍ STUDENTY)

PŘÍLOHA Č. 10: STUDIJNÍ PLÁN PRO STUDENTY PŘIJÍMANÉ DO PRVNÍCH ROČNÍKŮ V AKADEMICKÉM ROCE 2014/15 (ZÁŘÍ 2014)

PŘÍLOHA Č. 11: NÁVRHY NOVÝCH PŘEDMĚTŮ PRO AKADEMICKÝ ROK 2014/15

PŘÍLOHA Č. 12: NÁVRHY ZMĚN PŘEDMĚTŮ PRO AKADEMICKÝ ROK 2014/15

PŘÍLOHA Č. 13: ZMĚNY V CERTIFIKÁTOVÝCH PROGRAMECH PRO AKADEMICKÝ ROK 2014/15

PŘÍLOHA Č. 14: NÁVRHY TÉMAT KVALIFIKAČNÍCH PRACÍ PRO AKADEMICKÝ ROK 2014/15

PŘÍLOHA Č. 1: INFORMACE O PŘIJÍMACÍM ŘÍZENÍ V ROCE 2013 (PRO AKADEMICKÝ ROK 2013/14)

STUDIJNÍ PROGRAM MEZINÁRODNÍ TERITORIÁLNÍ STUDIA
 Informace o průběhu přijímacího řízení v akademickém roce 2013/14

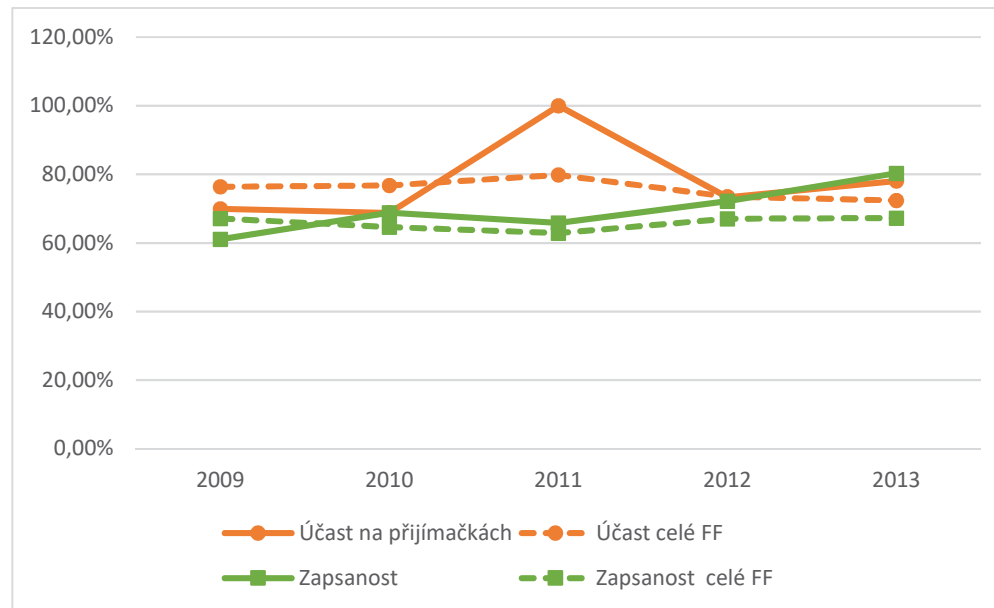
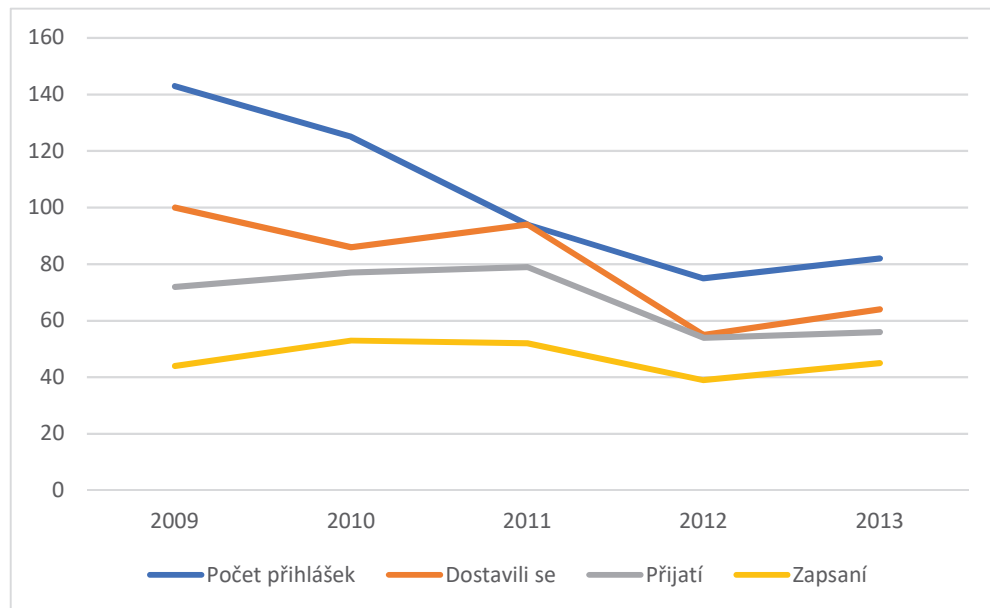
BAKALÁŘSKÝ OBOR BLÍZKOVÝCHODNÍ STUDIA

Velikost zájmu

	2009	2010	2011	2012	2013
Počet přihlášek	143	125	94	75	82
Dostavili se	100	86	94	55	64
Přijatí	72	77	79	54	56
Zapsaní	44	53	52	39	45

Serióznost zájmu

	2009	2010	2011	2012	2013
Účast na přijímačkách	69,93%	68,80%	100,00%	73,33%	78,05%
Účast celé FF	76,39%	76,73%	79,83%	73,47%	72,41%
Zapsanost	61,11%	68,83%	65,82%	72,22%	80,36%
Zapsanost celé FF	67,14%	64,64%	62,89%	67,05%	67,30%



STUDIJNÍ PROGRAM MEZINÁRODNÍ TERITORIÁLNÍ STUDIA
 Informace o průběhu přijímacího řízení v akademickém roce 2013/14

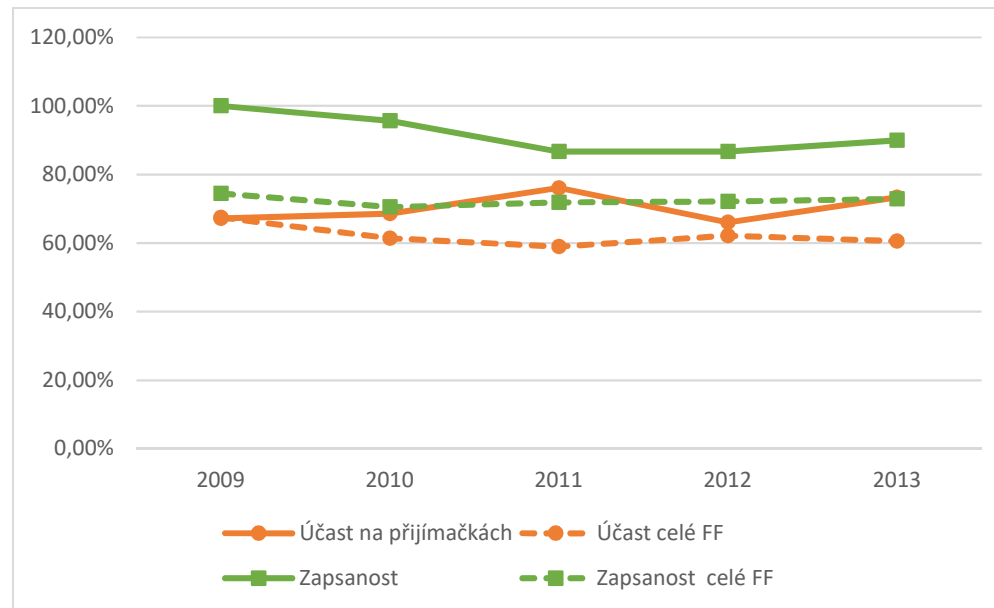
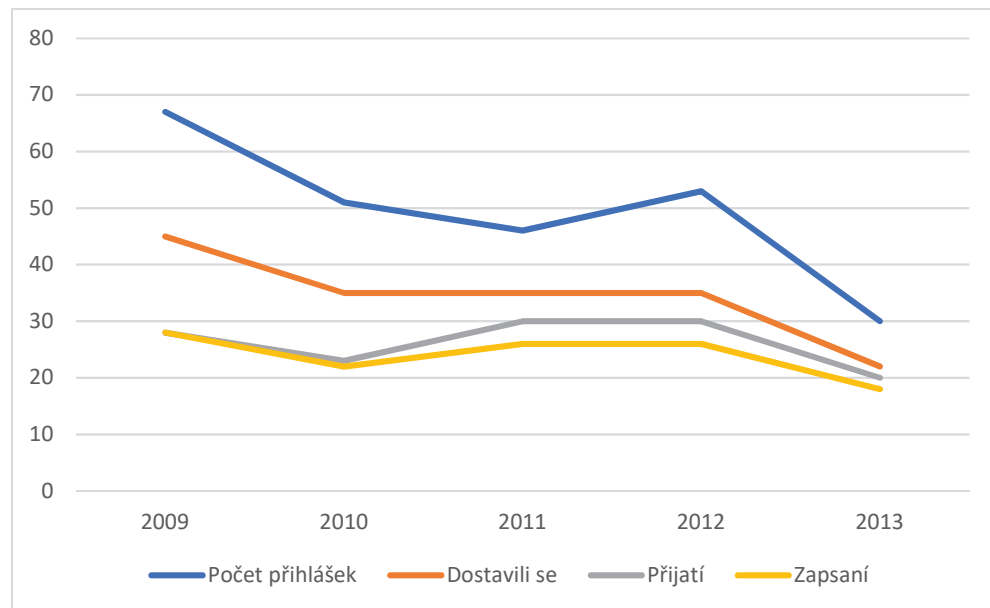
MAGISTERSKÝ OBOR BLÍZKOVÝCHODNÍ STUDIA

Velikost zájmu

	2009	2010	2011	2012	2013
Počet přihlášek	67	51	46	53	30
Dostavili se	45	35	35	35	22
Přijatí	28	23	30	30	20
Zapsaní	28	22	26	26	18

Serióznost zájmu

	2009	2010	2011	2012	2013
Účast na přijímačkách	67,16%	68,63%	76,09%	66,04%	73,33%
Účast celé FF	67,46%	61,45%	58,96%	62,14%	60,57%
Zapsanost	100,00%	95,65%	86,67%	86,67%	90,00%
Zapsanost celé FF	74,45%	70,51%	71,89%	72,15%	72,87%



PŘÍLOHA Č. 2: INFORMACE O PRŮBĚHU STUDIA V AKADEMICKÉM ROCE 2013/14

STUDIJNÍ PROGRAM MEZINÁRODNÍ TERITORIÁLNÍ STUDIA Informace o průběhu studia v akademickém roce 2013/14

BAKALÁŘSKÝ OBOR BLÍZKOVÝCHODNÍ STUDIA

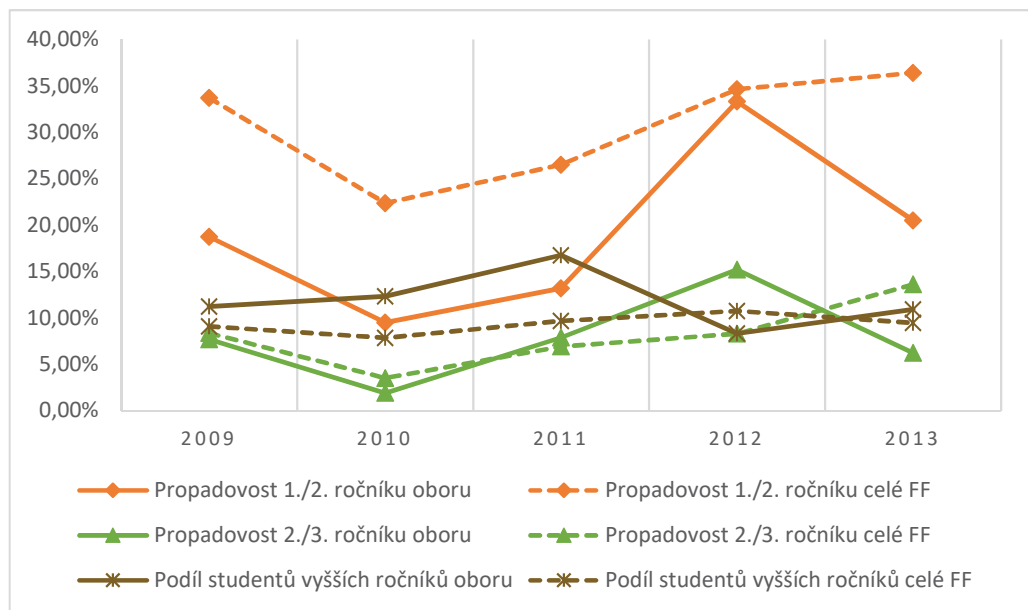
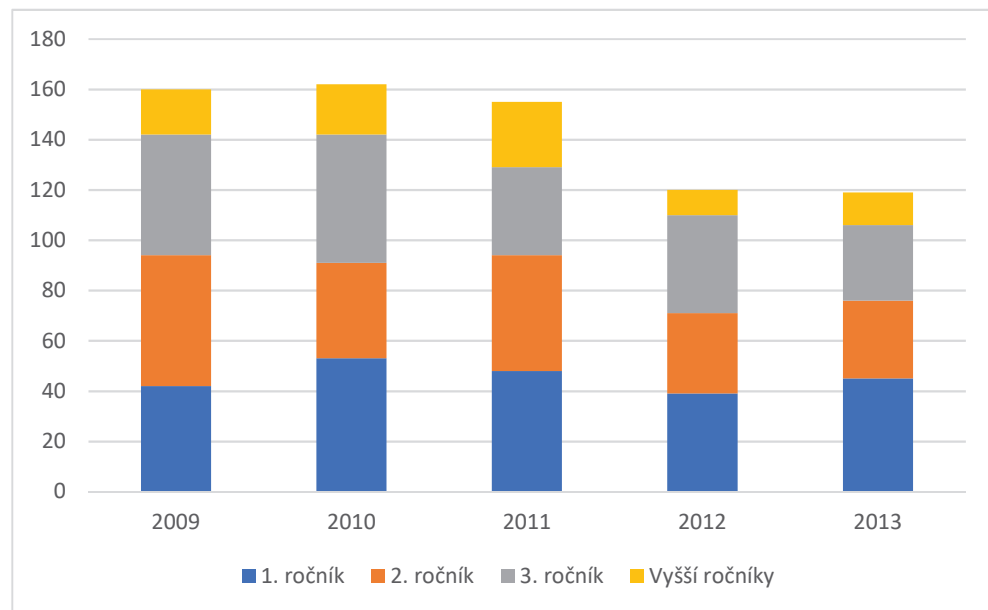
Počty studentů

	2009	2010	2011	2012	2013
1. ročník	42	53	48	39	45
2. ročník	52	38	46	32	31
3. ročník	48	51	35	39	30
Vyšší ročníky	18	20	26	10	13
Celkem	160	162	155	120	119

Obtížnost studia

	2009	2010	2011	2012	2013
Propadavost 1./2. ročníku oboru	18,75%	9,52%	13,21%	33,33%	20,51%
Propadavost 1./2. ročníku celé FF	33,71%	22,38%	26,52%	34,66%	36,40%
Propadavost 2./3. ročníku oboru	7,69%	1,92%	7,89%	15,22%	6,25%
Propadavost 2./3. ročníku celé FF	8,39%	3,54%	6,94%	8,30%	13,63%

Podíl studentů vyšších ročníků oboru	11,25%	12,35%	16,77%	8,33%	10,92%
Podíl studentů vyšších ročníků celé FF	9,12%	7,87%	9,68%	10,77%	9,47%



STUDIJNÍ PROGRAM MEZINÁRODNÍ TERITORIÁLNÍ STUDIA
 Informace o průběhu studia v akademickém roce 2013/14

MAGISTERSKÝ OBOR BLÍZKOVÝCHODNÍ STUDIA

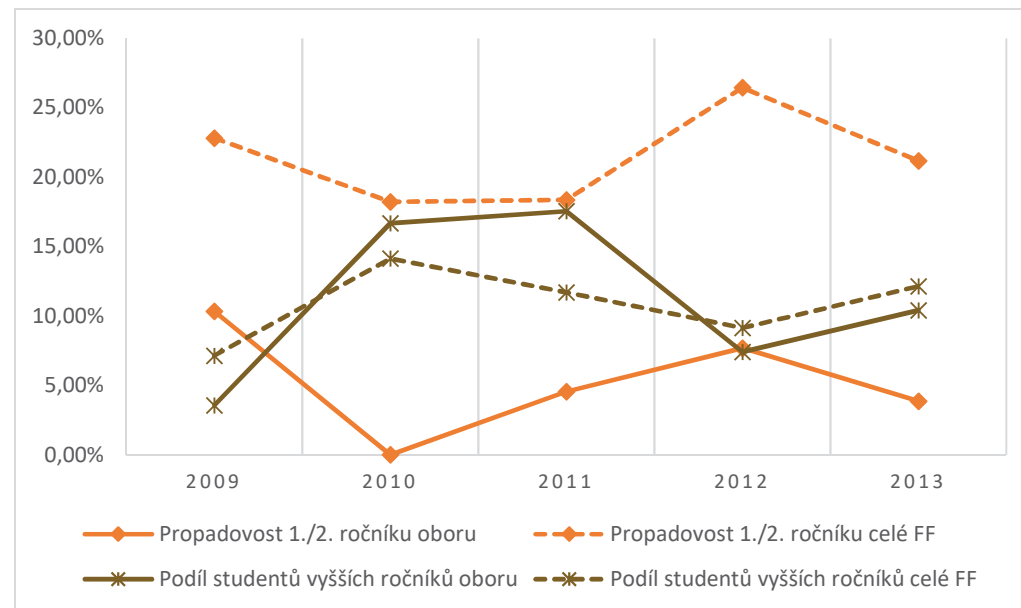
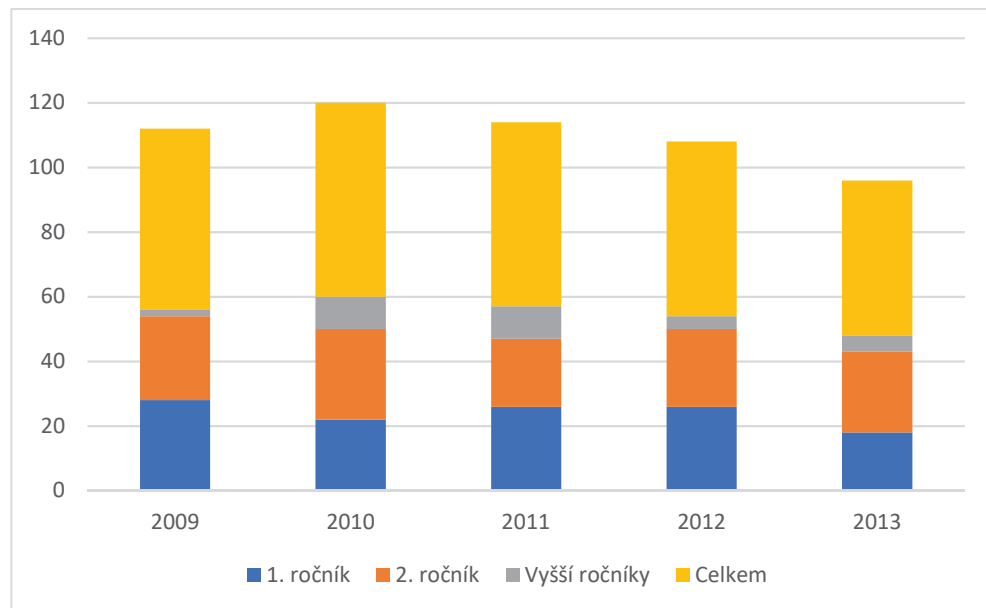
Počty studentů

	2009	2010	2011	2012	2013
1. ročník	28	22	26	26	18
2. ročník	26	28	21	24	25
Vyšší ročníky	2	10	10	4	5
Celkem	56	60	57	54	48

Obtížnost studia

	2009	2010	2011	2012	2013
Propadovost 1./2. ročníku oboru	10,34%	0,00%	4,55%	7,69%	3,85%
Propadovost 1./2. ročníku celé FF	22,81%	18,22%	18,36%	26,44%	21,17%

Podíl studentů vyšších ročníků oboru	3,57%	16,67%	17,54%	7,41%	10,42%
Podíl studentů vyšších ročníků celé FF	7,14%	14,13%	11,71%	9,14%	12,14%



PŘÍLOHA Č. 3 - INFORMACE O PRŮBĚHU STÁTNÍCH ZÁVĚREČNÝCH ZKOUŠEK V AKAD. ROCE 2012/13

STUDIJNÍ PROGRAM MEZINÁRODNÍ TERITORIÁLNÍ STUDIA

Informace o průběhu státních závěrečných zkoušek v akademickém roce 2012/2013

BAKALÁŘSKÝ OBOR BLÍZKOVÝCHODNÍ STUDIA

Ke státním závěrečným zkouškám bakalářského oboru Blízkovýchodní studia bylo zapísáno 30 studentů. Zkoušky probíhaly ve dnech a ve dnech, celkem se dostavilo 20 studentů.

Jednotlivé termíny a místnosti konání bakalářských státních zkoušek:

Hodnocení bakalářských státních zkoušek:

Hodnocení	
Hodnocení	Počet
1	11
2	9
3	0
4	0
Bez hodnocení	10

Počty pokusů			
Bez pokusu	1	2	3
10	15	3	2

Celkový průměr: 5,09

STUDIJNÍ PROGRAM MEZINÁRODNÍ TERITORIÁLNÍ STUDIA

Informace o průběhu státních závěrečných zkoušek v akademickém roce 2012/2013

NAVAZUJÍCÍ MAGISTERSKÝ OBOR BLÍZKOVÝCHODNÍ STUDIA

Ke státním závěrečným zkouškám magisterského oboru Blízkovýchodní studia bylo zapísáno 14 studentů. Zkoušky probíhaly ve dnech a ve dnech, celkem se dostavilo 11 studentů.

Jednotlivé termíny a místnosti konání magisterských státních zkoušek:

Hodnocení magisterských státních zkoušek:

Hodnocení	
Hodnocení	Počet
1	6
2	4
3	1
4	0
Bez hodnocení	3

Počty pokusů			
Bez pokusu	1	2	3
3	7	3	1

Celkový průměr: 2,07

PŘÍLOHA Č. 4 - SLOŽENÍ KOMISÍ PRO STÁTNÍ ZÁVĚREČNÉ ZKOUŠKY V AKADEMICKÉM ROCE 2013/14

STUDIJNÍ PROGRAM MEZINÁRODNÍ TERITORIÁLNÍ STUDIA

Návrh na složení zkušebních komisí pro státní závěrečné zkoušky v akademickém roce 2013/2014

BAKALÁŘSKÝ OBOR BLÍZKOVÝCHODNÍ STUDIA

Bakalářské zkoušky:

Předseda: PhDr. Lukáš Pecha, Ph.D.

Místopředseda: Mgr. Kateřina Šašková, Th.D.

Členové: Mgr. Ivan Ramadan
PhDr. Issam Ramadan
Mgr. Veronika Sobotková, Ph.D.
Mgr. Alena Tomková
Mgr. Jakub Kydlíček
Mgr. Zbyněk Tarant, Ph.D.
Mgr. Veronika Kramáreková
Mgr. Daniel Křížek, Ph.D.
PhDr. Magda Leichtová, Ph.D.
PhDr. David Šanc, Ph.D.
Prof. RNDr. Ivo Budil Ph.D., DSc.
Mgr. Daniel Sosna, Ph.D.

STUDIJNÍ PROGRAM MEZINÁRODNÍ TERITORIÁLNÍ STUDIA

Návrh na složení zkušebních komisí pro státní závěrečné zkoušky v akademickém roce 2013/2014

NAVAZUJÍCÍ MAGISTERSKÝ OBOR BLÍZKOVÝCHODNÍ STUDIA

Magisterské zkoušky:

Předseda: Prof. PhDr. Petr Charvát, DrSc.

Místopředseda: Mgr. Věra Tydlitátová, Th.D.

Členové: Mgr. Daniel Křížek, Ph.D.
Mgr. Veronika Sobotková, Ph.D.
Mgr. Zbyněk Tarant, Ph.D.
Mgr. Alena Tomková, Ph.D. (obhajoba disertační práce dne 13. 12.)

2013, KSA FF, obor Etnologie)

PŘÍLOHA Č. 5: HARMONOGRAM ODEVZDÁVÁNÍ KVALIFIKAČNÍCH PRACÍ A STÁTNÍCH ZÁVĚREČNÝCH ZKOUŠEK V AKADEMICKÉM ROCE 2013/14

Státní závěrečnou zkoušku má pro akademický rok 2013/14 zapsáno

42 studentů bakalářského oboru *Blízkovýchodní studia*

24 studentů navazujícího magisterského oboru *Blízkovýchodní studia*

Termín odevzdání bakalářských prací: 30. 4. 2014

Termín konání bakalářských státních závěrečných zkoušek: 4. - 6. 6. 2014

Jiné termíny a organizační náležitosti:

Termín odevzdání diplomových prací: 30. 4. 2014

Termín konání magisterských státních závěrečných zkoušek: 4. - 6. 6. 2014

Jiné termíny a organizační náležitosti:

PŘÍLOHA Č. 6: PODMÍNKY PŘIJÍMACÍHO ŘÍZENÍ PRO AKADEMICKÝ ROK 2014/15

Podmínkou přijetí na bakalářská studia je středoškolské vzdělání ukončené maturitou a úspěšné složení přijímací zkoušky. Uchazeč doloží úspěšné složení maturity notářsky ověřenou kopií maturitního vysvědčení doručenou na studijní oddělení do 26. 6. 2014. Uchazeč vykoná přijímací zkoušku úspěšně, bude-li jeho pořadové číslo podle počtu bodů dosažených v přijímací zkoušce nižší nebo rovno počtu uchazečů, kteří by měli být na daný obor přijati. Přijímací zkouška na všechny obory probíhá formou písemného testu. V případě, že počet uchazečů bude nižší nebo roven počtu uchazečů, kteří mohou být na daný obor přijati, může děkan po dohodě s vedoucím katedry a garantem oboru rozhodnout o přijetí všech uchazečů bez konání přijímací zkoušky.

STUDIJNÍ PROGRAM MEZINÁRODNÍ TERITORIÁLNÍ STUDIA

Podmínky přijímacího řízení

BAKALÁŘSKÝ OBOR BLÍZKOVÝCHODNÍ STUDIA

Přijímací zkouška probíhá formou písemného testu, který obsahuje 75 otázek z kultury, historie a reálií Blízkého východu (od starověku po současnost) a všeobecného přehledu (filozofie, historie, literatura, výtvarné umění aj.). Vzhledem k charakteru studijního oboru je součástí přijímací zkoušky rovněž písemný test, který obsahuje 15 otázek ověřujících základní znalosti anglického jazyka. Předběžné znalosti blízkovýchodních jazyků nejsou požadovány.

Podmínkou přijetí na navazující magisterská studia je absolvování bakalářského nebo magisterského studia a úspěšné složení přijímací zkoušky. Bez přijímací zkoušky budou přijati ti uchazeči, kteří absolvovali stejný studijní program na bakalářské úrovni s vyznamenáním, pokud jejich počet nepřekročí předpokládaný počet přijatých. Uchazeč dokládá absolutorium bakalářského nebo magisterského studia notářsky ověřenou kopií diplomu doručenou na studijní oddělení do 11. 7. 2014 v případě prvního kola, a do 17. 9. 2014 v případě druhého kola. Uchazeč vykoná přijímací zkoušku úspěšně, bude-li jeho pořadové číslo podle počtu bodů dosažených za přijímací zkoušku nižší nebo rovno počtu uchazečů, kteří by měli být na daný obor přijati. Na většinu oboru probíhá přijímací zkouška formou písemného testu. Výjimkou jsou obory Antropologie populací minulosti, Učitelství francouzštiny pro SŠ, Moderní dějiny, Teorie a filosofie komunikace a Analytická filosofie a filosofie vědy, kde pořadí uchazečů stanoví komise nejen na základě testu, ale i ústního pohovoru.

STUDIJNÍ PROGRAM MEZINÁRODNÍ TERITORIÁLNÍ STUDIA

Podmínky přijímacího řízení

NAVAZUJÍCÍ MAGISTERSKÝ OBOR BLÍZKOVÝCHODNÍ STUDIA

Přijímací zkouška probíhá formou písemného testu, který obsahuje 40 otázek z historie, kultury a reálií Blízkého východu (od starověku po současnost).

PŘÍLOHA Č. 7: VZOROVÉ PŘIJÍMACÍ TESTY

STUDIJNÍ PROGRAM MEZINÁRODNÍ TERITORIÁLNÍ STUDIA

Vzorové otázky přijímacího testu

BAKALÁŘSKÝ OBOR BLÍZKOVÝCHODNÍ STUDIA

1. Kdo je považován za zakladatele Akkadské říše?
 - 1) Rimuš
 - 2) Sargon
 - 3) Chammu-rabi
 - 4) Naram-Sín

2. Co je to mihráb?
 - 1) Název ústřední mešity v Mekce
 - 2) Svatyně ve tvaru krychle s černým kamenem
 - 3) Původní směr modliteb muslimů
 - 4) Výklenek v mešitě umístěný ve směru k Mekce

3. Nejlidnatější muslimskou zemí je:
 - 1) Saúdská Arábie
 - 2) Indonésie
 - 3) Nigérie
 - 4) Indie

4. Ve kterém roce došlo k íránské islámské revoluci?
 - 1) 1935
 - 2) 1963
 - 3) 1977
 - 4) 1979

5. Saul byl:
 - 1) Prvním izraelským králem
 - 2) Prorokem v 8. století
 - 3) Třetím izraelským králem
 - 4) Babylónským místodržícím v Judsku

Odpovědi:

- 1/2
- 2/4
- 3/2
- 4/4
- 5/1

STUDIJNÍ PROGRAM MEZINÁRODNÍ TERITORIÁLNÍ STUDIA
Vzorové otázky přijímacího testu

NAVAZUJÍCÍ MAGISTERSKÝ OBOR BLÍZKOVÝCHODNÍ STUDIA

1. Co je Ugarit?

- 1) Město v severní Mezopotámii, sídlo asyrských králů
- 2) Starověký přístav v Sýrii
- 3) Starověký stát ve středním Íránu
- 4) Levostranný přítok Tigridu

2. Jak se v judaismu nazývá zvířecí roh, na který se troubí při slavnostních příležitostech?

- 1) Šofar
- 2) Parochet
- 3) Tefilin
- 4) Orla

3. Co je to chalífát?

- 1) Islámské náboženské právo
- 2) Státní útvar v čele s nástupcem Proroka Muhammada
- 3) Duchovní moc ší'itského vládce
- 4) Titul islámského vládce

4. Která země získala nezávislost v roce 1971?

- 1) Kuvajt
- 2) Spojené arabské emiráty
- 3) Maroko
- 4) Saúdská Arábie

5. Zelená kniha je text, jenž se stal ideologickým základem režimu v:

- 1) Íránu
- 2) Libyi
- 3) Egyptě
- 4) Alžírsku

Odpovědi:

- 1/2
- 2/1
- 3/2
- 4/2
- 5/2

PŘÍLOHA Č. 8: SEZNAM DOPORUČENÉ LITERATURY PRO UCHAZEČE

STUDIJNÍ PROGRAM MEZINÁRODNÍ TERITORIÁLNÍ STUDIA

Doporučená literatura k přijímacím zkouškám

BAKALÁŘSKÝ OBOR BLÍZKOVÝCHODNÍ STUDIA

Přijímací test vychází ze středoškolských znalostí. Je vhodné, aby se uchazeč kromě toho seznámil s některými tituly uvedenými v seznamu doporučené literatury.

Segment starověké dějiny Blízkého východu

1. NOVÁKOVÁ, N. - PECHA, L. - RAHMAN, F.: *Dějiny Mezopotámie*. Praha 1998.
2. ROAF, M.: *Svět Mezopotámie*. Praha 1998.

Segment středověké, novověké a moderní dějiny Blízkého východu

3. LEWIS, B.: *Dějiny Blízkého východu*. Praha: Lidové noviny 2000.
4. JEŽOVÁ, M. – BURGROVÁ, H. (eds.): *Současný Blízký východ. Politický, ekonomický a společenský vývoj od druhé světové války do současnosti*. Brno: Barrister Principal 2012.

Segment islamologie:

5. KROPÁČEK, L.: *Duchovní cesty islámu*. Praha“ Vyšehrad 2011
6. OSTŘANSKÝ, B.: *Malá encyklopedie islámu a muslimské společnosti*. Praha: Libri 2009.
7. *Korán* (přeložil Ivan Hrbek). Praha: Academia.

Segment judaistka:

8. FISHBANE, M. A.: *Judaismus – Zjevení a tradice*. Praha: Prostor 2003.
9. DIVECKÝ, J.: *Židovské svátky*. Praha“ P3K 2005.
10. SCHUNERT, K.: *Židovské náboženství v proměnách věků*. Praha: Vyšehrad 2006.

STUDIJNÍ PROGRAM MEZINÁRODNÍ TERITORIÁLNÍ STUDIA

Doporučená literatura k přijímacím zkouškám

NAVAZUJÍCÍ MAGISTERSKÝ OBOR BLÍZKOVÝCHODNÍ STUDIA

Přijímací test vychází ze středoškolských znalostí. Je vhodné, aby se uchazeč kromě toho seznámil s některými tituly uvedenými v seznamu doporučené literatury.

Segment starověké dějiny Blízkého východu

1. NOVÁKOVÁ, N. - PECHA, L. - RAHMAN, F.: *Dějiny Mezopotámie*. Praha 1998.
2. ROAF, M.: *Svět Mezopotámie*. Praha 1998.

Segment středověké, novověké a moderní dějiny Blízkého východu

3. LEWIS, B.: *Dějiny Blízkého východu*. Praha: Lidové noviny 2000.
4. JEŽOVÁ, M. – BURGROVÁ, H. (eds.): *Současný Blízký východ. Politický, ekonomický a společenský vývoj od druhé světové války do současnosti*. Brno: Barrister Principal 2012.

Segment islamologie:

5. KROPÁČEK, L.: *Duchovní cesty islámu*. Praha“ Vyšehrad 2011
6. OSTŘANSKÝ, B.: *Malá encyklopedie islámu a muslimské společnosti*. Praha: Libri 2009.
7. *Korán* (přeložil Ivan Hrbek). Praha: Academia.

Segment judaistka:

8. FISHBANE, M. A.: *Judaismus – Zjevení a tradice*. Praha: Prostor 2003.
9. DIVECKÝ, J.: *Židovské svátky*. Praha“ P3K 2005.
10. SCHUNERT, K.: *Židovské náboženství v proměnách věků*. Praha: Vyšehrad 2006.

PŘÍLOHA Č. 9 - ZMĚNY VE STUDIJNÍCH PLÁNECH PRO AKADEMICKÝ ROK 2014/15

STUDIJNÍ PROGRAM MEZINÁRODNÍ TERITORIÁLNÍ STUDIA

Navržené změny ve studijním plánu pro akademický rok 2014/2015

BAKALÁŘSKÝ OBOR BLÍZKOVÝCHODNÍ STUDIA

Studijní plán beze změny.

STUDIJNÍ PROGRAM MEZINÁRODNÍ TERITORIÁLNÍ STUDIA

Navržené změny ve studijním plánu pro akademický rok 2014/2015

NAVAZUJÍCÍ MAGISTERSKÝ OBOR BLÍZKOVÝCHODNÍ STUDIA

Studijní plán beze změny

PŘÍLOHA Č. 10: STUDIJNÍ PLÁN PRO STUDENTY PŘIJÍMANÉ DO PRVNÍCH ROČNÍKŮ V AKADEMICKÉM ROCE 2014/15

STUDIJNÍ PROGRAM MEZINÁRODNÍ TERITORIÁLNÍ STUDIA

Studijní plán pro studenty přijímané do prvních ročníků v akademické roce 2014/15

BAKALÁŘSKÝ OBOR BLÍZKOVÝCHODNÍ STUDIA

BC. Blízkovýchodní studia

	1. ročník		2. ročník		3. ročník		Celkem
	ZS	LS	ZS	LS	ZS	LS	
Povinné předměty celkem	21	21	21	21	17	16	117
Povinně volitelné předměty - jazyky	7	7	7	7	7	7	42
Povinně volitelné předměty	2	2	2	2	2	2	12
CELKEM	30	30	30	30	26	25	171
vyčovací hodiny	22	22	21	21	21	12	119
zkoušek	5	5	5	5	5	2	27

	Kr.	Přep.Kr.	Výkon	Rozpočet
Povinné předměty celkem	117	108,94	3 101,66	372 974,62
Povinně volitelné předměty - jazyk	42	54,66	1 608,94	193 474,55
Povinně volitelné předměty	12	14,99	314,83	37 858,55
CELKEM	171	178,59	5 025,43	604 307,72

Počet studentů

1. roč.	41
2. roč.	28
3. roč.	21

Studentokredit

Kč 120,3

	Garance	Př celkem	Př doc/prof
Garance povinných přednášek	58%	64	37
Garance přednášek všech předmětů	60%	68	41

	Volných kreditů	Počet	Procent
Volné kredity - povinné předměty		6	3%
Volné kredity - celkem		11	6%

POVINNÉ PŘEDMĚTY		G	Př.	Cv.	Jiné	Kr.	Koef.	Přep.Kr.	Výkon	Rozpočet
1ZS										
KBS/DSBV1	Dějiny starověkého Blízkého východu 1		4	0	Zk	5	0,64	3,20	131,20	15 776,80
KBS/ZJ1	Dějiny Židů – Judaismus 1	1	3	1	Zk	5	0,79	3,93	160,93	19 351,23
KBS/KSB1	Kultura starověkého Blízkého východu 1	1	3	1	1	Zk	6	0,79	4,71	23 221,48
KBS/UBVS	Úvod do Blízkovýchodních studií	1	4	0	Zk	5	0,64	3,20	131,20	15 776,80
1LS										
KBS/BVK	Blízký východ a křesťanství		4	0	Zk	5	0,64	3,20	131,20	15 776,80
KBS/DSBV2	Dějiny starověkého Blízkého východu 2		4	0	Zk	5	0,64	3,20	131,20	15 776,80
KBS/ZJ2	Dějiny Židů – Judaismus 2	1	3	1	Zk	5	0,79	3,93	160,93	19 351,23
KBS/KSB2	Kultura starověkého Blízkého východu 2	1	3	1	1	Zk	6	0,79	4,71	23 221,48
2ZS										
KBS/DSNB1	Dějiny Blízkého východu od středověku 1	1	4	0	Zk	5	0,64	3,20	89,60	10 774,40
KBS/IS1	Islám 1		3	1	2	Zk	7	0,79	5,50	18 501,67
KBS/KSN1	Kultura Blízkého východu od středověku 1		3	1	Zk	5	0,79	3,93	109,90	13 215,48
KBS/SBVO	Starověký BV – vybrané otázky	1	3	0	Zk	4	0,64	2,56	71,68	8 619,52
2LS										

KBS/DSNB2	Dějiny Blízkého východu od středověku 2	1	4	0		Zk	5	0,64	3,20	89,60	10 774,40
KBS/IS2	Islám 2		3	1	2	Zk	7	0,79	5,50	153,86	18 501,67
KBS/KSN2	Kultura Blízkého východu od středověku 2		3	1		Zk	5	0,79	3,93	109,90	13 215,48
KBS/SNDZ	Dějiny Židů od středověku		3	0		Zk	4	0,64	2,56	71,68	8 619,52
3ZS											
KBS/AOBS	Angličtina pro Blízkovýchodní studia		0	4		Zk	5	1,46	7,32	153,72	18 484,83
KBS/KMB1	Dějiny a kultura moderního BV 1	1	3	1		Zk	5	0,94	4,71	98,91	11 893,93
KBS/NSB	Náboženství a společnost moderního BV	1	3	0		Zk	4	0,77	3,07	64,51	7 757,57
KBS/IZR	Stát Izrael	1	2	0		Zk	3	0,77	2,30	48,38	5 818,18
3LS											
KBS/BPBV	Bakalářská práce	1	0	0	12	Zp	12	2,22	26,64	559,44	67 272,66
KBS/BVTV	Blízký východ - terénní výzkum	1	1	1		Zp	2	1,12	2,23	46,87	5 636,36
KBS/KMB2	Dějiny a kultura moderního BV 2	1	1	1		Zp	2	1,12	2,23	46,87	5 636,36
KBS/ODBSZ	Dějiny a kultura BV od středověku	1	0	0		SZZ	0	0,00	0,00	0,00	0,00
KBS/SZZB	Státní závěrečná zkouška	1	0	0	-1	Zk	0	0,00	0,00	0,00	0,00
KBS/VEBSZ	Dějiny a kultura BV ve starověku	1	0	0		SZZ	0	0,00	0,00	0,00	0,00
Povinné předměty celkem							117	0,93	108,94	3 101,66	372 974,62

Povinně volitelné předměty - Arabština/Ivrit		G	Př.	Cv.	Jiné		Kr.	Koef.	Přep.Kr.	Výkon	Rozpočet
1ZS											
KBS/A1/I1	Arabština/Ivrit 1		0	4	2	Zk	7	1,22	8,54	350,14	42 104,34
1LS											
KBS/A2/I2	Arabština/Ivrit 2		0	4	2	Zk	7	1,22	8,54	350,14	42 104,34
2ZS											
KBS/A3/I3	Arabština/Ivrit 3		0	4	2	Zk	7	1,22	8,54	239,12	28 754,18
2LS											
KBS/A4/I4	Arabština/Ivrit 4		0	4	2	Zk	7	1,22	8,54	239,12	28 754,18

3ZS												
KBS/A5/I5	Arabština/Ivrit 5	0	4	2	Zk	7	1,46	10,25	215,21	25 878,76		
3LS												
KBS/A6/I6	Arabština/Ivrit 6	0	4	2	Zk	7	1,46	10,25	215,21	25 878,76		
Povinně volitelné předměty - jazyky						42	1,30	54,66	1 608,94	193 474,55		

Povinně volitelné předměty		Př.	Cv.			Kr.	Koef.	Přep.Kr.	Výkon	Rozpočet
1ZS										
KBS/AK1	Akkadština 1	0	2		Zp	2	1,22	2,44	51,24	6 161,61
KBS/LIBV1	Blízkovýchodní literatura 1	0	2		Zp	2	1,22	2,44	51,24	6 161,61
KBS/AS	Asýrie	0	2		Zp	2	1,22	2,44	51,24	6 161,61
1LS										
KBS/AK2	Akkadština 2	0	2		Zp	2	1,22	2,44	51,24	6 161,61
KBS/LIBV2	Blízkovýchodní literatura 2	0	2		Zp	2	1,22	2,44	51,24	6 161,61
KBS/BAB	Babylónie	0	2		Zp	2	1,22	2,44	51,24	6 161,61
2ZS										
KBS/AK3	Akkadština 3	0	2		Zp	2	1,22	2,44	51,24	6 161,61
KBS/DIBV1	Blízkovýchodní divadlo 1	0	2		Zp	2	1,22	2,44	51,24	6 161,61
KBS/CMAS	Starověká Malá Asie a Syropalestina	0	2		Zp	2	1,22	2,44	51,24	6 161,61
2LS										
KBS/AK4	Akkadština 4	0	2		Zp	2	1,22	2,44	51,24	6 161,61
KBS/DIBV2	Blízkovýchodní divadlo 2	0	2		Zp	2	1,22	2,44	51,24	6 161,61
KBS/CIRA	Starověký Írán	0	2		Zp	2	1,22	2,44	51,24	6 161,61
3ZS										
KBS/P1	Perština 1	0	2		Zp	2	1,46	2,93	61,49	7 393,93
KBS/PBV1	Praxe bakalářská 1	1	0	10	-4 Zp	6	1,46	8,78	184,46	22 181,80
KBS/AK5	Akkadština 5	0	2		Zp	2	1,46	2,93	61,49	7 393,93

KBS/FBV1	Blízkovýchodní film 1	0	4		Zp	4	1,46	5,86	122,98	14 787,86	
3LS											
KBS/AK6	Akkadština 6	0	2		Zp	2	1,46	2,93	61,49	7 393,93	
KBS/PER2	Perština 2	0	2		Zk	3	1,46	4,39	92,23	11 090,90	
KBS/PBV2	Praxe bakalářská 2	1	0	10	-3	Zp	7	1,46	10,25	215,21	25 878,76
KBS/BVA	Blízký východ a Afrika	1	2	0		Zk	3	0,77	2,30	48,38	5 818,18
KBS/VOST	Vybrané otázky ze starověku	1	2	1		Zk	4	1,00	4,00	84,00	10 101,00
KBS/FBV2	Blízkovýchodní film 2	0	4		Zp	4	1,46	5,86	122,98	14 787,86	
Povinně volitelné předměty						12	1,25	14,99	314,83	37 858,55	

Povinně volitelné předměty státní závěrečné zkoušky		Př.	Cv.			Kr.	Koef.	Přep.Kr.	Výkon	Rozpočet
3LS										
KBS/ISBSZ	Islám	1	0	0	SZZ	0	0	0	0	0
KBS/STBSZ	Společnost a kultura na starověkém BV	1	0	0	SZZ	0	0	0	0	0
KBS/JUBSZ	Judaismus	1	0	0	SZZ	0	0	0	0	0
Povinně volitelné předměty státní závěrečné zkoušky						0	0	0	0	0

STUDIJNÍ PROGRAM MEZINÁRODNÍ TERITORIÁLNÍ STUDIA
 Studijní plán pro studenty přijímané do prvních ročníků v akademické roce 2014/15

NAVAZUJÍCÍ MAGISTERSKÝ OBOR BLÍZKOVÝCHODNÍ STUDIA

Mgr. Blízkovýchodní studia

	1. ročník		2. ročník		3. ročník		Celkem
	ZS	LS	ZS	LS	ZS	LS	
Povinné předměty celkem	23	23	20	25			91
Povinně volitelné předměty - jazyk	5	5	5	0			15
Povinně volitelné předměty	2	2	2	2			8
CELKEM	30	30	27	27			114
Vyučovacích hodin	20	22	20	7			69
Zkoušek	5	5	6	3			19

	Kr.	Koef.	Přep.Kr.	Výkon	Rozpočet	Počet studentů
Povinné předměty celkem	91	1,17	106,50	2 090,82	251 420,82	1. roč. 19
Povinně volitelné předměty - jazyk	15	1,46	21,96	424,56	51 053,34	2. roč. 20
Povinně volitelné předměty	8	1,40	11,23	1240,57	149178,89	
CELKEM	114	1,23	139,69	3 755,95	451 653,05	Studentokredit Kč 120,3

	Garance	Př celkem	Př doc/prof
Garance povinných přednášek	66%	32	21
Garance přednášek všech předmětů	69%	35	24

	Volných kreditů	Počet	Procent
Volné kredity - povinné předměty		10	6%
Volné kredity - celkem		0	0%

POVINNÉ PŘEDMĚTY		G	Př.	Cv.	Jiné	Zk	Kr.	Koef.	Přep.Kr.	Výkon	Rozpočet
1ZS											
KBS/BVM	Blízký východ - metody výzkumu	1	3	1	2	Zk	7	0,94	6,59	125,29	15 065,64
KBS/SJU	Současný judaismus	1	2	1	1	Zk	5	1,00	5,00	95,00	11 423,75
KBS/SKBV	Současné křesťanství na Blízkém východě	1	2	1	1	Zk	5	1,00	5,00	95,00	11 423,75
KBS/SSBV1	Studium starověkého Blízkého východu 1	1	3	1	1	Zk	6	0,94	5,65	107,39	12 913,41
1LS											
KBS/SBV1	Současný Blízký východ 1	1	2	1	1	Zk	5	1,00	5,00	95,00	11 423,75
KBS/SI1	Současný islám 1		3	2		Zk	6	1,05	6,28	119,29	14 344,57
KBS/SSBV2	Studium starověkého Blízkého východu 2	1	3	1	1	Zk	6	0,94	5,65	107,39	12 913,41
KBS/ZITJ	Žitý judaismus		2	2	1	Zk	6	1,12	6,70	127,22	15 298,69
2ZS											
KAR/PABV	Problémy archeologie Blízkého východu	1	2	0		Zk	3	0,77	2,30	46,08	5 541,12
KBS/SBV2	Současný Blízký východ 2	1	2	1	1	Zk	5	1,00	5,00	100,00	12 025,00
KBS/SI2	Současný islám 2		3	2		Zk	6	1,05	6,28	125,57	15 099,55
KBS/ZITI	Žitý islám		2	2	1	Zk	6	1,12	6,70	133,92	16 103,88

2LS											
KBS/AI	Antisemitismus, islamofobie		1	1		Zk	3	1,12	3,35	66,96	8 051,94
KBS/DPBV	Diplomová práce	1	0	0	18	Zp	18	2,20	39,60	792,00	95 238,00
KBS/ISE	Islám a Evropa		1	2	1	Zk	4	1,00	4,00	80,00	9 620,00
KBS/SNNSZ	Dějiny a kultura BV od středověku		1	0	0	SZZ	0	0,00	0,00	0,00	0,00
KBS/SNSZ	Dějiny a kultura BV ve starověku		1	0	0	SZZ	0	0,00	0,00	0,00	0,00
KBS/SZZN	Státní závěrečná zkouška		1	0	0	-1 Zk	0	0,00	0,00	0,00	0,00
Povinné předměty celkem							91	1,17	106,50	2 090,82	251 420,82

Povinně volitelné předměty - Arabština/Ivrit							G	Př.	Cv.	Jiné	Kr.	Koef.	Přep.Kr.	Výkon	Rozpočet	
1ZS																
KBS/ARA7/IVR7	Arabština 7/Ivrit 7			0	4	Zk				5	1,46	7,32	139,08	16 724,37		
1LS																
KBS/ARA8/IVR8	Arabština 8/Ivrit 8			0	4	Zk				5	1,46	7,32	139,08	16 724,37		
2ZS																
KBS/ARA9/IVR9	Arabština 9/Ivrit 9			0	4	Zk				5	1,46	7,32	146,40	17 604,60		
2LS																
Povinně volitelné předměty - Arabština/Ivrit							15	1,46	21,96	424,56	51 053,34					

Povinně volitelné předměty							G	Př.	Cv.	Jiné	Kr.	Koef.	Přep.Kr.	Výkon	Rozpočet	
1ZS																
KBS/AK7	Akkadština 7			0	2	Zp				2	1,46	2,93	55,63	6 689,75		
KBS/P3	Perština 3			0	2	Zp				2	1,46	2,93	55,63	6 689,75		
KBS/MTRA	Mystické tradice Blízkého východu			0	2	Zp				2	1,46	2,93	55,63	6 689,75		
student si zapíše							2	1,46	2,93	55,63	6 689,75					

1LS										
KBS/AK8	Akkadština 8	0	2		Zp	2	1,46	2,93	55,63	6 689,75
KBS/P4	Perština 4	0	2		Zp	2	1,46	2,93	58,56	7 041,84
KBS/VVBV1	Významní vzdělanci Blízkého východu 1	0	2		Zp	2	1,46	2,93	55,63	6 689,75
student si zapíše						2	1,46	2,93	55,63	6 689,75
2ZS										
KBS/P5	Perština 5	0	2		Zk	3	1,46	4,39	87,84	10 562,76
KBS/PMG1	Praxe magisterská 1	1	10	-5	Zp	5	1,46	7,32	146,40	17 604,60
KBS/SABV	Severovýchodní Afrika a Blízký východ	1	1	1	Zk	3	1,12	3,35	66,96	8 051,94
KBS/VVBV2	Významní vzdělanci Blízkého východu 2	0	2		Zp	2	1,46	2,93	55,63	6 689,75
student si zapíše						2	1,38	2,77	52,58	6 322,78
2LS										
KBS/MRBV	Mediální reflexe Blízkého východu	0	2		Zp	2	1,46	2,93	55,63	6 689,75
KBS/P6	Perština 6	0	2		Zk	3	1,46	4,39	87,84	10 562,76
KBS/ISA	Islám v Subsaharské Africe	1	2	0	Zk	3	0,77	2,30	43,78	5 264,06
KBS/PMG2	Praxe magisterská 2	1	10	-5	Zp	5	1,46	7,32	146,40	17 604,60
student si zapíše						2	1,30	2,61	49,53	5 955,82
Povinně volitelné předměty						8	1,40	11,23	1 240,57	149 178,89
Povinně volitelné předměty státní závěrečné zkoušky										
3LS										
KBS/ISNSZ	Islám	1	0	0	SZZ	0	0	0	0	0
KBS/STNSZ	Společnost a kultura na starověkém BV	1	0	0	SZZ	0	0	0	0	0
KBS/JUNSZ	Judaismus	1	0	0	SZZ	0	0	0	0	0
Povinně volitelné předměty státní závěrečné zkoušky						0	0	0	0	0

PŘÍLOHA Č. 11 – NÁVRHY NOVÝCH PŘEDMĚTŮ PRO AKADEMICKÝ ROK 2014/15

Nejsou navrženy žádné nové předměty.

PŘÍLOHA Č. 12 – NÁVRHY ZMĚN PŘEDMĚTŮ PRO AKADEMICKÝ ROK 2014/15

Zkratka předmětu	Název předmětu	Důvod akreditace	Dříve	Nyní
KBS/FIBV1	Blízkovýchodní film 1	změna garanta	Mgr. Hrdlička	Dr. Tarant
KBS/FIBV2	Blízkovýchodní film 2	změna garanta	Mgr. Hrdlička	Dr. Tarant

PŘÍLOHA Č. 13: ZMĚNY V CERTIFIKÁTOVÝCH PROGRAMECH PRO AKADEMICKÝ ROK 2014/15

V certifikátových programech pro akademický rok 2014/15 byly navrženy tyto změny:

neotevírat program *Blízký východ a islám* počínaje ak. rokem 2014/2015 až do odvolání.

PŘÍLOHA Č. 14: NÁVRHY TÉMAT KVALIFIKAČNÍCH PRACÍ PRO AKADEMICKÝ ROK 2014/15

Předpokládá se, že v letním semestru 2013/14 si téma bakalářské práce bude volit:

31 studentů bakalářského oboru *Blízkovýchodní studia*

a téma diplomové práce

18 studentů navazujícího magisterského oboru *Blízkovýchodní studia*.

Termín odevzdání podkladů pro zadání tématu je stanoven na 15. 5. 2016.

Seznam vypsanych témat je zveřejněn před koncem roku 2015 na:

<http://ff.zcu.cz/kbs/study/bachelor/> (BP)

<http://ff.zcu.cz/kbs/study/follow-up/> (DP)

Vedle vypsanych témat je samozřejmě možné po dohodě přijmout jiné téma než vypsané.