



**FAKULTA FILOZOFICKÁ
ZÁPADOČESKÉ
UNIVERZITY
V PLZNI**

**VÝROČNÍ ZPRÁVA O ČINNOSTI RADY STUDIJNÍHO PROGRAMU
N 7504 – UČITELSTVÍ PRO STŘEDNÍ ŠKOLY
PRO OBORY
ZÁKLADY SPOLEČENSKÝCH VĚD
GEOGRAFIE
ZA ROK 2015**

Předkládá:

PhDr. Přemysl Rosůlek, Ph.D.

předseda rady

Plzeň, leden 2016

1. PREAMBULE

Rada studijního programu *Učitelství pro střední školy* (dále jen Rada) je ustavena v souladu s články 4 a 5 Studijního a zkušebního řádu Západočeské univerzity v Plzni. Je koncepčním orgánem, který spravuje obory:

navazující magisterský studijní obor *Základy společenských věd* (7504T302)

navazující magisterský studijní obor *Geografie* (7504T059)

realizovaných katedrami

politologie a mezinárodních vztahů, FF ZČU

geografie, FEK ZČU

Zřízení Rady bylo schváleno Vědeckou radou Fakulty filozofické na zasedání 3. října 2012. Změny ve složení a její současná podoba byly naposledy schváleny Vědeckou radou FF ZČU na zasedání dne 26. listopadu 2014. Rada v roce 2015 působila ve složení:

Předseda rady a garant programu: PhDr. Přemysl Rosůlek, Ph.D.

Garant oboru *Základy společenských věd*: PhDr. Přemysl Rosůlek, Ph.D.

Garant oboru *Geografie*: PhDr. Přemysl Rosůlek, Ph.D.

Vedoucí katedry politologie a mezin. vztahů: PhDr. David Šanc, Ph.D.

Ostatní členové: doc. RNDr. Pavel Mentlík, Ph.D. (FPE)

Tato Výroční zpráva o činnosti Rady byla vypracována v souladu s článkem 4 Studijního a zkušebního řádu Západočeské univerzity v Plzni a předložena dne v lednu 2016 předsedou Rady děkanovi ke zveřejnění.

2. ČINNOST RADY V ROCE 2015

V červnu 2013 byla Akreditační komisi České republiky zaslána žádost o prodloužení platnosti akreditace pouze na dostudování stávajících studentů. Akreditační komise projednala a schválila tuto žádost na svém zasedání č. 4/2013 ve dnech 17. – 18. září 2013 ve Skalském dvoře. Pro akademický rok 2014/15 již nebylo vyhlášeno přijímací řízení.

V roce 2015 se rada zaměřila zejména na ukončení studijního oboru. Rada nepřijala žádná zásadní usnesení.

3. HODNOCENÍ REALIZACE STUDIJNÍHO PROGRAMU V AKADEMICKÉM ROCE 2014/15

Od akademického roce 2014/15 je obor realizován pouze na dostudování. Přijímací řízení pro akademický rok 2015/16 v červnu 2015 neproběhlo.

Rada obdržela informace o průběhu studia ve studijním programu v akademickém roce 2014/15, zejména informaci o průběhu neúspěšných studií (viz příloha č. 2) a informace o průběhu státních závěrečných zkoušek (viz příloha 3). Na základě vyhodnocení těchto informací Rada konstatovala, že realizace studijního programu probíhala v akademickém roce 2014/15 řádně a bez problémů a nevyžaduje žádné zásadní změny.

Vedoucí katedry seznámil Radu s rozsahem studentské vědecké a jiné tvůrčí činnosti související s programem.

Dále vedoucí katedry seznámil Radu s vědeckou a jinou tvůrčí činností související s programem. Vedoucí katedry rovněž Radu informoval o průběhu a rozsahu mobilit studentů v akademickém roce 2014/15. Rada konstatovala, že mobilita je postačující.

Závěrem vedoucí katedry Radu informoval o výsledcích studentského hodnocení kvality výuky týkající se předmětů programu a seznámil ji s relevantními připomínkami studentů. Na základě těchto informací Rada konstatovala, že v programu není třeba přijmout žádné změny.

4. REALIZACE PROGRAMU V AKADEMICKÉM ROCE 2015/16 A PŘIJÍMACÍ ŘÍZENÍ PRO ROK 2016/17

Vedoucí katedry informoval radu o průběhu a realizaci studijního programu v akademickém roce 2015/16. V tomto akademickém roce je vyučován pouze poslední ročník oboru, ve kterém studuje 1 student, který má zapsanu pouze státní závěrečnou zkoušku. Rada konstatovala, že program je realizován řádně a bez problémů.

Rada projednala složení komisí pro státní závěrečné zkoušky (viz příloha č. 4) a předložila je ke schválení Vědecké radě FF ZČU na jednání dne 7. října 2015. Dále projednala znění tematických okruhů a otázek jednotlivých předmětů státní závěrečné zkoušky. Vedoucí katedry Radu seznámil s harmonogramem odevzdávání kvalifikačních prací a státních závěrečných zkoušek (viz příloha č. 5) a informoval o stavu příprav. Státní závěrečnou zkoušku má zapsanu:

1 student navazujícího magisterského oboru *Základy společenských věd – Geografie*
Diplomovou práci má zapsanu a mělo by odevzdávat

0 studentů navazujícího magisterského oboru *Základy společenských věd – Geografie*

V souladu s omezením platnosti akreditace oboru nebylo vyhlášeno přijímací řízení pro akademický rok 2016/17. Tato informace byla zveřejněna na webu fakulty v sekci pro uchazeče k 30. listopadu 2015.

5. NÁVRHY ZMĚN VE STUDIJNÍM PROGRAMU PRO AKADEMICKÝ ROK 2016/17

V souladu s akreditací oboru pouze na dostudování stávajících studentů Rada nepřipravila žádné podklady pro Akreditační komisi Západočeské univerzity v Plzni a neprojednala žádné návrhy témat kvalifikačních prací.

PŘÍLOHA Č. 1: INFORMACE O PŘIJÍMACÍM ŘÍZENÍ PRO AKADEMICKÝ ROK 2015/16

PŘÍLOHA Č. 2: INFORMACE O PRŮBĚHU STUDIA V AKADEMICKÉM ROCE 2014/15

PŘÍLOHA Č. 3: INFORMACE O PRŮBĚHU STÁTNÍCH ZÁVĚREČNÝCH ZKOUŠEK V AKAD. ROCE 2014/15

PŘÍLOHA Č. 4: SLOŽENÍ KOMISÍ PRO STÁTNÍ ZÁVĚREČNÉ ZKOUŠKY V AKADEMICKÉM ROCE 2015/16

PŘÍLOHA Č. 5: HARMONOGRAM ODEVZDÁVÁNÍ KVALIFIKAČNÍCH PRACÍ A STÁTNÍCH ZÁVĚREČNÝCH ZKOUŠEK V AKADEMICKÉM ROCE 2015/16

PŘÍLOHA Č. 6: PODMÍNKY PŘIJÍMACÍHO ŘÍZENÍ PRO AKADEMICKÝ ROK 2016/17

PŘÍLOHA Č. 7: VZOROVÉ PŘIJÍMACÍ TESTY

PŘÍLOHA Č. 8: SEZNAM DOPORUČENÉ LITERATURY PRO UCHAZEČE

PŘÍLOHA Č. 9: ZMĚNY VE STUDIJNÍCH PLÁNECH PRO AKADEMICKÝ ROK 2016/17 (PŘECHODOVÉ VYHLÁŠKY PRO STÁVAJÍCÍ STUDENTY)

PŘÍLOHA Č. 10: STUDIJNÍ PLÁN PRO STUDENTY PŘIJÍMANÉ DO PRVNÍCH ROČNÍKŮ V AKADEMICKÉM ROCE 2016/17 (ZÁŘÍ 2016)

PŘÍLOHA Č. 11: NÁVRHY ZMĚN PŘEDMĚTŮ PRO AKADEMICKÝ ROK 2016/17

PŘÍLOHA Č. 12: NÁVRHY NOVÝCH PŘEDMĚTŮ PRO AKADEMICKÝ ROK 2016/17

PŘÍLOHA Č. 13: ZMĚNY V CERTIFIKÁTOVÝCH PROGRAMECH PRO AKADEMICKÝ ROK 2016/17

PŘÍLOHA Č. 14: NÁVRHY TÉMAT KVALIFIKAČNÍCH PRACÍ PRO AKADEMICKÝ ROK 2016/17

PŘÍLOHA Č. 1 - INFORMACE O PŘIJÍMACÍM ŘÍZENÍ PRO AKADEMICKÝ ROK 2014/15

STUDIJNÍ PROGRAM UČITELSTVÍ PRO STŘEDNÍ ŠKOLY
Informace o přijímacím řízení pro akademický rok 2014/15

NAVAZUJÍCÍ MAGISTERSKÝ OBOR ZÁKLADY SPOLEČENSKÝ VĚD - GEOGRAFIE

V souladu s omezením platnosti akreditace oboru přijímací řízení pro akademický rok 2014/15 nebylo vyhlášeno.

PŘÍLOHA Č. 1: INFORMACE O PRŮBĚHU STUDIA V AKADEMICKÉM ROCE 2014/15

STUDIJNÍ PROGRAM UČITELSTVÍ PRO STŘEDNÍ ŠKOLY Informace o průběhu studia v akademickém roce 2014/15

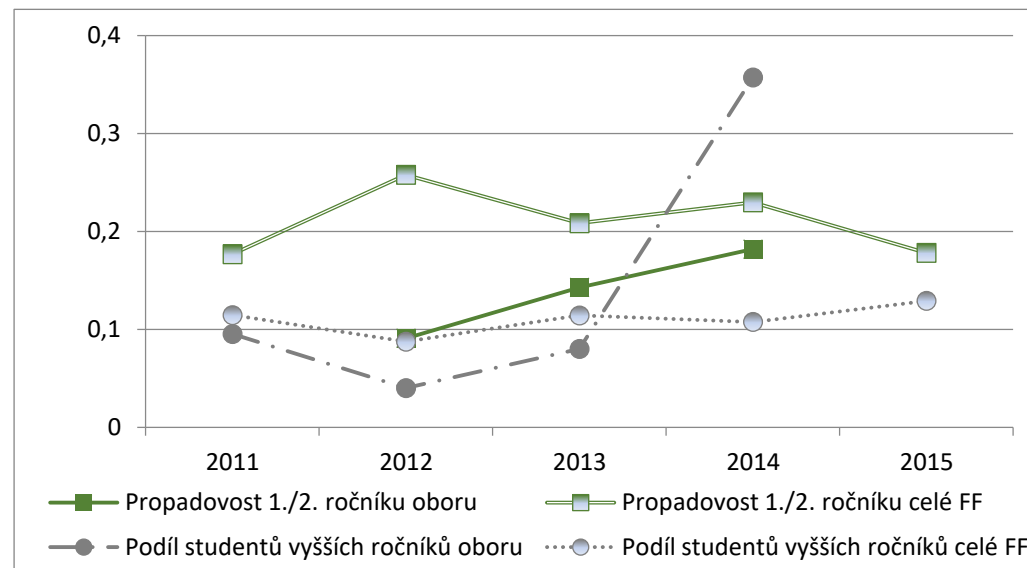
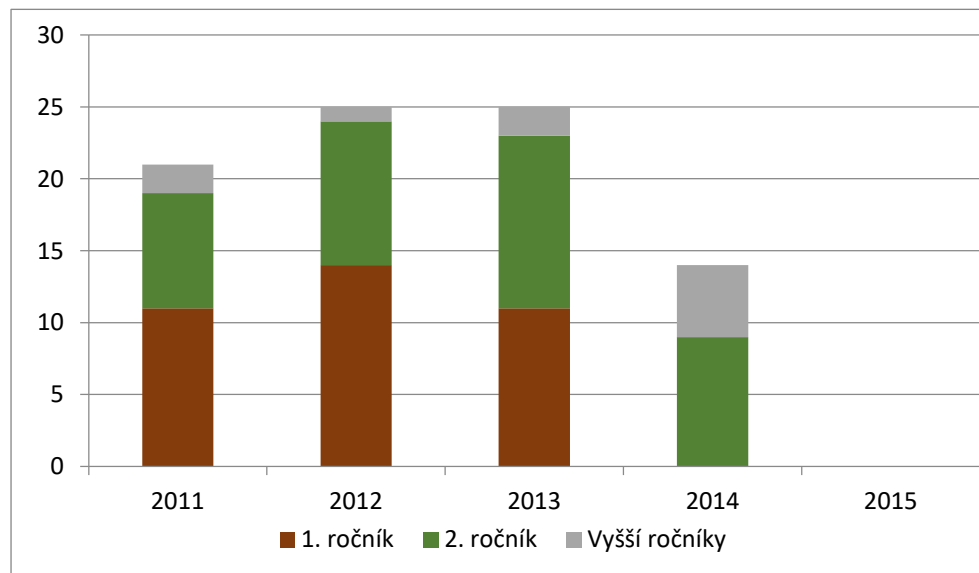
NAVAZUJÍCÍ MAGISTERSKÝ OBOR ZÁKLADY SPOLEČENSKÝCH VĚD - GEOGRAFIE

Počty studentů

	2011	2012	2013	2014	2015
1. ročník	11	14	11	0	0
2. ročník	8	10	12	9	0
Vyšší ročníky	2	1	2	5	0
Celkem	21	25	25	14	0

Obtížnost studia

	2011	2012	2013	2014	2015
Propadovost 1./2. ročníku oboru		9,09%	14,29%	18,18%	
Propadovost 1./2. ročníku celé FF	17,67%	25,78%	20,83%	22,97%	17,81%
Podíl studentů vyšších ročníků oboru	9,52%	4,00%	8,00%	35,71%	
Podíl studentů vyšších ročníků celé FF	11,45%	8,74%	11,42%	10,76%	12,91%



PŘÍLOHA Č. 3 - INFORMACE O PRŮBĚHU STÁTNÍCH ZÁVĚREČNÝCH ZKOUŠEK V AKAD. ROCE 2014/15

STUDIJNÍ PROGRAM UČITELSTVÍ PRO STŘEDNÍ ŠKOLY

Informace o průběhu státních závěrečných zkoušek v akademickém roce 2014/15

NAVAZUJÍCÍ MAGISTERSKÝ OBOR ZÁKLADY SPOLEČENSKÝ VĚD - GEOGRAFIE

Ke státním závěrečným zkouškám navazujícího magisterského oboru Základy společenských věd – geografie bylo zapsáno 14 studentů. Zkoušky probíhaly v červnu a září 2015. Celkem se dostavilo 5 studentů.

Hodnocení magisterských státních zkoušek:

Hodnocení	
Hodnocení	Počet
1	2
2	2
3	1
4	0
Bez hodnocení	9

Počty pokusů			
Bez pokusu	1	2	3
9	4	0	1

Celkový průměr: 3,21

PŘÍLOHA Č. 4 - SLOŽENÍ KOMISÍ PRO STÁTNÍ ZÁVĚREČNÉ ZKOUŠKY V AKADEMICKÉM ROCE 2015/16

STUDIJNÍ PROGRAM UČITELSTVÍ PRO STŘEDNÍ ŠKOLY

Návrh na složení zkušebních komisí pro státní závěrečné zkoušky v akad. roce 2015/16

NAVAZUJÍCÍ MAGISTERSKÝ OBOR ZÁKLADY SPOLEČENSKÝCH VĚD - GEOGRAFIE

Předseda: PhDr. Přemysl Rosůlek, Ph.D.

Místopředseda: doc. PhDr. Ladislav Cabada, Ph.D.
PhDr. Dagmar Čábalová, Ph.D.
doc. PaedDr. Jaroslav Dokoupil, Ph.D.
RNDr. Jan Kopp, Ph.D.
doc. RNDr. Pavel Mentlík, Ph.D.

Členové: doc. PhDr. Ladislav Cabada, Ph.D.
PhDr. Dagmar Čábalová, Ph.D.
RNDr. Jan Kopp, Ph.D.
Mgr. Petra Lupták Burzová, Ph.D.
doc. RNDr. Pavel Mentlík, Ph.D.
PhDr. Vladimír Naxera
Mgr. Vladimíra Lovasová, Ph.D.
PhDr. Linda Piknerová, Ph.D.
PhDr. Přemysl Rosůlek, Ph.D.
PhDr. Mgr. Petr Jurek

PŘÍLOHA Č. 5: HARMONOGRAM ODEVZDÁVÁNÍ KVALIFIKAČNÍCH PRACÍ A STÁTNÍCH ZÁVĚREČNÝCH ZKOUŠEK V AKADEMICKÉM ROCE 2015/16

STUDIJNÍ PROGRAM UČITELSTVÍ PRO STŘEDNÍ ŠKOLY

Harmonogram odevzdávání kvalifikačních prací a státních závěrečných zkoušek
v akademickém roce 2015/16

Státní závěrečnou zkoušku má v akademickém roce 2015/16 zapsáno

1 student navazujícího magisterského oboru *Základy společenských věd – Geografie*

Diplomovou práci má pro akademický rok 2015/16 zapsáno a mělo by odevzdávat

0 studentů navazujícího magisterského oboru *Základy společenských věd – Geografie*

PŘÍLOHA Č. 6: PODMÍNKY PŘIJÍMACÍHO ŘÍZENÍ PRO AKADEMICKÝ ROK 2016/17

STUDIJNÍ PROGRAM UČITELSTVÍ PRO STŘEDNÍ ŠKOLY
Podmínky přijímacího řízení

NAVAZUJÍCÍ MAGISTERSKÝ OBOR ZÁKLADY SPOLEČENSKÝCH VĚD - GEOGRAFIE

V souladu s omezením platnosti akreditace oboru se přijímací řízení pro akademický rok 2016/17 nevyhlašuje.

PŘÍLOHA Č. 7: VZOROVÉ PŘIJÍMACÍ TESTY

STUDIJNÍ PROGRAM UČITELSTVÍ PRO STŘEDNÍ ŠKOLY Vzorové otázky přijímacího testu

NAVAZUJÍCÍ MAGISTERSKÝ OBOR ZÁKLADY SPOLEČENSKÝCH VĚD - GEOGRAFIE

V souladu s omezením platnosti akreditace oboru se přijímací řízení pro akademický rok 2016/17 nevyhlašuje.

PŘÍLOHA Č. 8: SEZNAM DOPORUČENÉ LITERATURY PRO UCHAZEČE

STUDIJNÍ PROGRAM UČITELSTVÍ PRO STŘEDNÍ ŠKOLY
Doporučená literatura k přijímacím zkouškám

NAVAZUJÍCÍ MAGISTERSKÝ OBOR ZÁKLADY SPOLEČENSKÝCH VĚD - GEOGRAFIE

V souladu s omezením platnosti akreditace oboru se přijímací řízení pro akademický rok 2016/17 nevyhlašuje.

PŘÍLOHA Č. 9 - ZMĚNY VE STUDIJNÍCH PLÁNECH PRO AKADEMICKÝ ROK 2016/17

STUDIJNÍ PROGRAM UČITELSTVÍ PRO STŘEDNÍ ŠKOLY

Navržené změny ve studijním plánu pro akademický rok 2016/17

NAVAZUJÍCÍ MAGISTERSKÝ OBOR ZÁKLADY SPOLEČENSKÝCH VĚD - GEOGRAFIE

V souladu s akreditací oboru na dostudování stávajících studentů nepřipravila Rada pro akademický rok 2016/17 žádné změny ve studijních plánech.

PŘÍLOHA Č. 10 - STUDIJNÍ PLÁN PRO AKADEMICKÝ ROK 2016/17

STUDIJNÍ PROGRAM UČITELSTVÍ PRO STŘEDNÍ ŠKOLY
Studijní plán pro akademický rok 2016/17

NAVAZUJÍCÍ MAGISTERSKÝ OBOR ZÁKLADY SPOLEČENSKÝCH VĚD - GEOGRAFIE

PŘÍLOHA Č. 11 – NÁVRHY ZMĚN PŘEDMĚTŮ PRO AKADEMICKÝ ROK 2016/17

STUDIJNÍ PROGRAM UČITELSTVÍ PRO STŘEDNÍ ŠKOLY
Návrhy změn předmětů pro akademický rok 2016/17

NAVAZUJÍCÍ MAGISTERSKÝ OBOR ZÁKLADY SPOLEČENSKÝCH VĚD - GEOGRAFIE

V souladu s akreditací oboru pouze na dostudování stávajících studentů Rada nepřipravila pro Akreditační komisi Západočeské univerzity v Plzni žádné návrhy změn předmětů pro akademický rok 2016/17.

PŘÍLOHA Č. 12 – NÁVRHY NOVÝCH PŘEDMĚTŮ PRO AKADEMICKÝ ROK 2016/17

STUDIJNÍ PROGRAM UČITELSTVÍ PRO STŘEDNÍ ŠKOLY
Návrhy nových předmětů pro akademický rok 2016/17

NAVAZUJÍCÍ MAGISTERSKÝ OBOR ZÁKLADY SPOLEČENSKÝCH VĚD - GEOGRAFIE

V souladu s akreditací oboru pouze na dostudování stávajících studentů Rada nepřipravila pro Akreditační komisi Západočeské univerzity v Plzni žádné návrhy nových předmětů pro akademický rok 2016/17.

PŘÍLOHA Č. 13: ZMĚNY V CERTIFIKÁTOVÝCH PROGRAMECH PRO AKADEMICKÝ ROK 2016/17

STUDIJNÍ PROGRAM UČITELSTVÍ PRO STŘEDNÍ ŠKOLY
Změny v certifikátových programech pro akademický rok 2016/17

NAVAZUJÍCÍ MAGISTERSKÝ OBOR ZÁKLADY SPOLEČENSKÝCH VĚD - GEOGRAFIE

Tento studijní program nemá žádné certifikátové programy.

PŘÍLOHA Č. 14: NÁVRHY TÉMAT KVALIFIKAČNÍCH PRACÍ PRO AKADEMICKÝ ROK 2016/17

STUDIJNÍ PROGRAM UČITELSTVÍ PRO STŘEDNÍ ŠKOLY Návrhy nových předmětů pro akademický rok 2016/17

NAVAZUJÍCÍ MAGISTERSKÝ OBOR ZÁKLADY SPOLEČENSKÝCH VĚD - GEOGRAFIE

V souladu s akreditací oboru pouze na dostudování stávajících studentů a se skutečností, že všichni studenti v oborech studijního programu již mají zadáno téma bakalářské práce, Rada nevypracovala návrhy témat kvalifikačních prací pro akademický rok 2016/17.