

VÝROČNÍ ZPRÁVA O ČINNOSTI RADY STUDIJNÍHO PROGRAMU
B, N 6701 - POLITOLOGIE
ZA ROK 2015

Předkládá:

doc. PhDr. Šárka Cabadová Waisová, Ph.D.

předseda rady

Plzeň, 31. ledna 2016

1. PREAMBULE

Rada studijního programu *Politologie* (dále jen Rada) je ustavena v souladu s články 4 a 5 Studijního a zkušebního řádu Západočeské univerzity v Plzni. Je koncepčním orgánem, který spravuje obory:

bakalářský studijní obor *Politologie* (6701R008), forma studia prezenční i kombinovaná
bakalářský studijní obor *Mezinárodní vztahy – teritoriální studia* (6702R040), forma prez
navazující magisterský studijní obor *Politologie* (6701T008), forma prezenční
navazující magisterský studijní obor *Mezinárodní vztahy* (6701T005), forma prezenční
realizovaných katedrou politologie a mezinárodních vztahů

Zřízení Rady bylo schváleno Vědeckou radou Fakulty filozofické na zasedání 3. října 2012. Rada roku 2015 působila ve složení:

Předseda rady a garant programu:	doc. PhDr. Šárka Cabadová Waisová, Ph.D.
Garant bc. i mgr. oboru <i>Politologie</i> :	doc. PhDr. Přemysl Rosůlek, Ph.D.
Garant bc. i mgr. oboru <i>Mezinárodní vztahy</i> :	doc. PhDr. Šárka Cabadová Waisová, Ph.D.
Vedoucí katedry politologie a mezinárodních vztahů:	PhDr. David Šanc, Ph.D.
Ostatní členové:	Mgr. Lenka Strnadová, Ph.D. PhDr. Petr Jurek PhDr. Magdalena Leichtová, Ph.D.

Tato Výroční zpráva o činnosti Rady byla vypracována v souladu s článkem 4 Studijního a zkušebního řádu Západočeské univerzity v Plzni a předložena dne 31. ledna 2016 předsedou Rady děkanovi ke zveřejnění.

2. ČINNOST RADY V ROCE 2015

V roce 2015 byl poprvé otevřen bakalářský obor *Mezinárodní vztahy-teritoriální studia* nahrazující dva bakalářské obory (*Mezinárodní vztahy – Britská a americká studia* a *Mezinárodní vztahy a východoevropská studia*) z programu *Mezinárodní teritoriální studia*. Tím byla úspěšně dokončena restrukturalizace bakalářských oborů katedry politologie a mezinárodních vztahů. Výsledkem je jasná profilace, struktura i návaznost těchto oborů. Vedle toho se Rada zaměřila zejména na přípravu nového akademického roku 2016/17 a na restrukturalizaci studijního plánu navazujícího magisterského oboru *Politologie* v souladu s doporučeními Akreditační komise ČR ze zasedání 8. – 9. dubna 2014 v Hejnicích (zápis 02/2014) a na restrukturalizaci navazujícího magisterského oboru *Mezinárodní vztahy*.

V roce 2015 nebyly Akreditační komisi České republiky podány žádné žádosti o akreditaci ani prodloužení platnosti akreditace. V souladu se závěry Hodnocení Fakulty filozofické Západočeské univerzity v Plzni byla Akreditační komisí České republiky prodloužena platnost akreditace všech oborů programu do 31. prosince 2020. Rada nenavrhuje přípravu žádné žádosti o akreditaci nového oboru.

Rada nepřijala během roku 2015 žádná zásadní usnesení.

3. HODNOCENÍ REALIZACE STUDIJNÍHO PROGRAMU V AKADEMICKÉM ROCE 2014/15

V akademickém roce 2014/15 byly realizovány všechny obory programu s výjimkou nově akreditovaného bakalářského oboru *Mezinárodní vztahy – teritoriální studia*, do kterého byli studenti poprvé přijímáni v červnu 2015.

Rada obdržela informace o přijímacím řízení pro akademický rok 2015/16 z června (viz příloha č. 1), informace o průběhu studia ve studijním programu v akademickém roce 2014/15, zejména informaci o průběhu neúspěšných studií (viz příloha č. 2) a informace o průběhu státních závěrečných zkoušek (viz příloha č. 3). Na základě vyhodnocení těchto informací Rada konstatovala, že realizace studijního programu probíhala v akademickém roce 2014/15 řádně a bez problémů a nevyžaduje žádné zásadní změny.

Vedoucí katedry seznámil Radu s rozsahem studentské vědecké a jiné tvůrčí činnosti související s programem. V roce 2015 byly na katedře řešeny dva projekty SGS tematicky zaměřené na oblast mezinárodních vztahů s teritoriálními přesahy do regionů východní Evropy a anglosaských zemí – projekt „Česká zahraniční politika vůči zemím s nedemokratickými režimy“ a projekt „Bezpečnost středovýchodní Evropy a česko-ruské vztahy“. Zároveň byly řešeny tři projekty SGS s tematickým zaměřením na oblasti soudobé politické teorie a aktuální komparativně-politologická témata – projekt „Stát a politická moc – vybraná témata“, projekt „Dělbá moci v soudobých demokraciích“ a projekt „Legitimizační funkce voleb ve světle neúplně konsolidovaných demokratických režimů“. Na všech zmíněných projektech SGS participují jako členové řešitelských týmů studenti navazujících magisterských oborů Politologie a Mezinárodní vztahy. V roce 2015 byla s pomocí studentů uspořádána konference „Korea – Insight of Insiders“ podpořená v rámci projektu SVK. Ve spolupráci s Akademickým spolkem studentů politických věd v Plzni probíhala v průběhu roku 2015 série přednášek a diskusí na aktuální mezinárodněpolitická témata.

Děkan fakulty ocenil za diplomovou/bakalářskou práci studentku:

Mgr. Kristýna Švédová

Mimořádné stipendium rektora ZČU převzala na vědecké radě ve středu 11. listopadu 2015 studentka doktorského studia:

Mgr. Lenka Kudláčová

Dále vedoucí katedry seznámil Radu s vědeckou a jinou tvůrčí činností související s programem. V roce 2015 byla uspořádána konference „Russia: Identities and Foreign Policy“ (16. a 17. dubna 2015) za účasti významných expertů v oblasti ruské zahraniční politiky ze Spojeného království, severských zemí a států střední Evropy. V rámci projektu institucionální podpory probíhá na katedře politologie a mezinárodních vztahů soustavná badatelská a publikační činnost v oblasti mezinárodních vztahů a jejich subdisciplín a areálových studií zaměřených na region anglosaských zemí a východní Evropy a Ruska, která kontinuálně udržuje akreditační potenciál pracoviště v mezinárodně-vztahových oborech. Zároveň probíhá soustavná badatelská a publikační činnost v oblasti politické teorie, komparativní politologie a dalších subdisciplínách politické vědy, která kontinuálně udržuje akreditační potenciál pracoviště pro politologické obory.

Vedoucí katedry rovněž Radu informoval o průběhu a rozsahu mobility studentů v akademickém roce 2014/15. Rada konstatovala, že mobilita je postačující. Rada konstatovala, že mobilita je postačující. V rámci výběrových řízení na studijní pobyty Erasmus+ bylo na

studijní pobyt v akademickém roce 2015/16 vysláno více než 20 studentů z oborů spravovaných Radou.

Závěrem vedoucí katedry Radu informoval o výsledcích studentského hodnocení kvality výuky týkající se předmětů programu a seznámil ji s relevantními připomínkami studentů. Na základě těchto informací Rada konstatovala, že v programu není třeba přijmout žádné změny.

4. REALIZACE PROGRAMU V AKADEMICKÉM ROCE 2015/16 A PŘIJÍMACÍ ŘÍZENÍ PRO ROK 2016/17

Vedoucí katedry informoval radu o průběhu a realizaci studijního programu v tomto akademickém roce. Rada konstatovala, že program je realizován řádně a bez problémů.

Rada projednala složení komisí pro státní závěrečné zkoušky (viz příloha č. 4) a předložila je ke schválení Vědecké radě FF ZČU, která je schválila na jednání dne 7. října 2015, s doplněním dne 27. ledna 2015. Dále projednala znění tematických okruhů a otázek jednotlivých předmětů státní závěrečné zkoušky. Vedoucí katedry Radu seznámil s harmonogramem státních zkoušek (viz přílohu č. 5) a informoval o stavu příprav. Státní závěrečnou zkoušku má zapsáno:

27 studentů bakalářského oboru *Politologie*

17 studentů navazujícího magisterského oboru *Politologie*

30 studentů navazujícího magisterského oboru *Mezinárodní vztahy*

Informace o průběhu státních závěrečných zkoušek a podklady pro studenty včetně těchto otázek byly zveřejněny na internetových stránkách katedry k 1. září 2015.

V souvislosti s přípravou přijímacího řízení Rada projednala podmínky přijímacího řízení pro akademický rok 2016/17 (viz příloha č. 6), schválené Akademickým senátem FF ZČU dne 30. října 2015. Dále Rada projednala podobu přijímacího testu a schválila znění vzorových testů (viz příloha č. 7) i seznam doporučené literatury pro uchazeče (viz příloha č. 8). Tyto informace byly zveřejněny na webu fakulty v sekci pro uchazeče k 20. listopadu 2015.

5. NÁVRHY ZMĚN VE STUDIJNÍM PROGRAMU PRO AKADEMICKÝ ROK 2016/17

Rada projednala podklady pro Akreditační komisi Západočeské univerzity v Plzni a vypracovala návrhy změn ve studijních plánech (viz příloha č. 9 a 10), návrhy změn předmětů (viz příloha č. 11) a návrhy nových předmětů (viz příloha č. 12) pro akademický rok 2016/17.

Dále rada projednala přípravu certifikátových programů pro akademický rok 2016/17. Navrhuje realizovat tyto certifikátové programy:

Bezpečností studia

ve kterém nedošlo k žádným změnám. Rada nenavrhl žádný nový certifikátový program

Rada projednala návrhy témat kvalifikačních prací pro akademický rok 2016/17 (viz příloha č. 14). Předpokládá se, že téma bakalářské práce si bude volit

19 studentů bakalářského oboru *Politologie*

a téma diplomové práce

15 studentů navazujícího magisterského oboru *Politologie*

40 studentů navazujícího magisterského oboru *Mezinárodní vztahy*.

Termín odevzdání podkladů pro zadání byl stanoven na 30. června 2016. Témata kvalifikačních prací budou zveřejněna 31. března 2016 na internetových stránkách katedry v sekci pro studenty.

PŘÍLOHA Č. 1: INFORMACE O PŘIJÍMACÍM ŘÍZENÍ PRO AKADEMICKÝ ROK 2015/16

PŘÍLOHA Č. 2: INFORMACE O PRŮBĚHU STUDIA V AKADEMICKÉM ROCE 2014/15

PŘÍLOHA Č. 3: INFORMACE O PRŮBĚHU STÁTNÍCH ZÁVĚREČNÝCH ZKOUŠEK V AKAD. ROCE 2014/15

PŘÍLOHA Č. 4: SLOŽENÍ KOMISÍ PRO STÁTNÍ ZÁVĚREČNÉ ZKOUŠKY V AKADEMICKÉM ROCE 2015/16

PŘÍLOHA Č. 5: HARMONOGRAM ODEVZDÁVÁNÍ KVALIFIKAČNÍCH PRACÍ A STÁTNÍCH ZÁVĚREČNÝCH ZKOUŠEK V AKADEMICKÉM ROCE 2015/16

PŘÍLOHA Č. 6: PODMÍNKY PŘIJÍMACÍHO ŘÍZENÍ PRO AKADEMICKÝ ROK 2016/17

PŘÍLOHA Č. 7: VZOROVÉ PŘIJÍMACÍ TESTY

PŘÍLOHA Č. 8: SEZNAM DOPORUČENÉ LITERATURY PRO UCHAZEČE

PŘÍLOHA Č. 9: ZMĚNY VE STUDIJNÍCH PLÁNECH PRO AKADEMICKÝ ROK 2016/17 (PŘECHODOVÉ VYHLÁŠKY PRO STÁVAJÍCÍ STUDENTY)

PŘÍLOHA Č. 10: STUDIJNÍ PLÁN PRO STUDENTY PŘIJÍMANÉ DO PRVNÍCH ROČNÍKŮ V AKADEMICKÉM ROCE 2016/17 (ZÁŘÍ 2016)

PŘÍLOHA Č. 11: NÁVRHY ZMĚN PŘEDMĚTŮ PRO AKADEMICKÝ ROK 2016/17

PŘÍLOHA Č. 12: NÁVRHY NOVÝCH PŘEDMĚTŮ PRO AKADEMICKÝ ROK 2016/17

PŘÍLOHA Č. 13: ZMĚNY V CERTIFIKÁTOVÝCH PROGRAMECH PRO AKADEMICKÝ ROK 2016/17

PŘÍLOHA Č. 14: NÁVRHY TÉMAT KVALIFIKAČNÍCH PRACÍ PRO AKADEMICKÝ ROK 2016/17

PŘÍLOHA Č. 1: INFORMACE O PŘIJÍMACÍM ŘÍZENÍ V ROCE 2015 (PRO AKADEMICKÝ ROK 2015/16)

STUDIJNÍ PROGRAM POLITOLOGIE Informace o průběhu přijímacího řízení v akademickém roce 2015/16

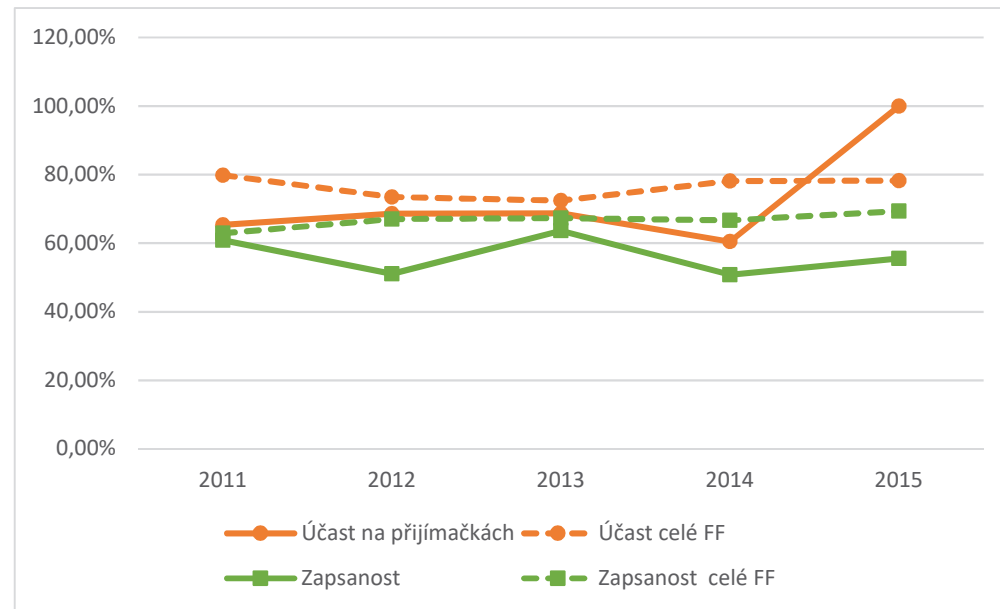
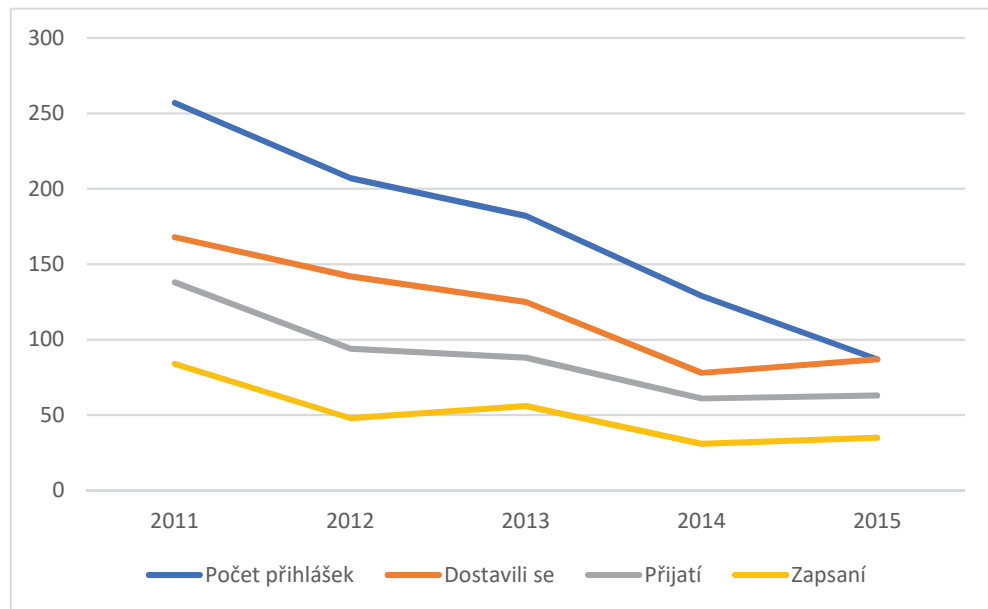
BAKALÁŘSKÝ OBOR POLITOLOGIE

Velikost zájmu

	2011	2012	2013	2014	2015
Počet přihlášek	257	207	182	129	87
Dostavili se	168	142	125	78	87
Přijatí	138	94	88	61	63
Zapsaní	84	48	56	31	35

Serióznost zájmu

	2011	2012	2013	2014	2015
Účast na přijímačkách	65,37%	68,60%	68,68%	60,47%	100,00%
Účast celé FF	79,83%	73,47%	72,41%	78,13%	78,19%
Zapsanost	60,87%	51,06%	63,64%	50,82%	55,56%
Zapsanost celé FF	62,89%	67,05%	67,30%	66,63%	69,39%



STUDIJNÍ PROGRAM POLITOLOGIE
 Informace o průběhu přijímacího řízení v akademickém roce 2015/16

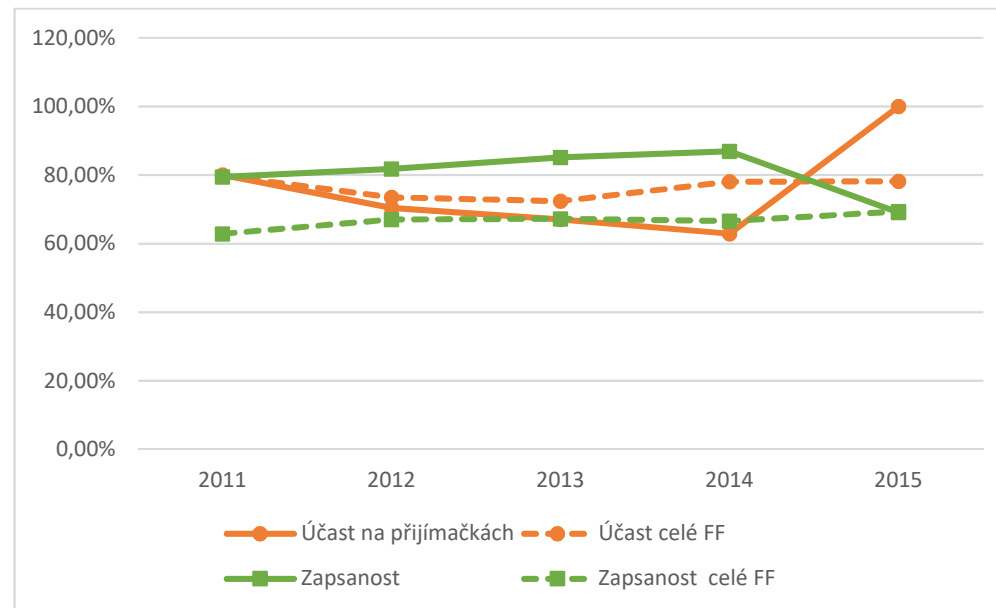
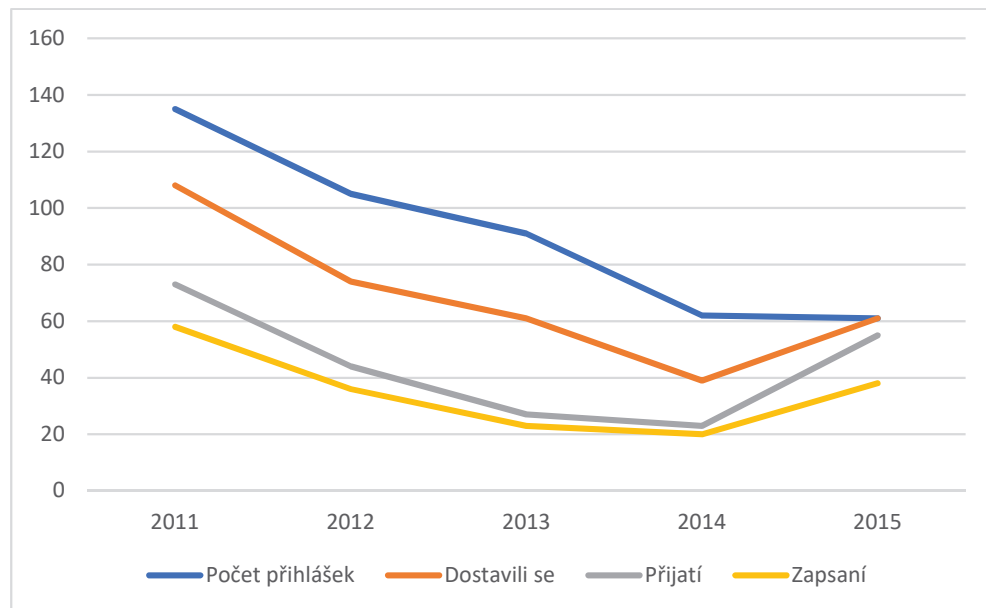
BAKALÁŘSKÝ OBOR POLITOLOGIE (KOMBINOVANÉ STUDIUM)

Velikost zájmu

	2011	2012	2013	2014	2015
Počet přihlášek	135	105	91	62	61
Dostavili se	108	74	61	39	61
Přijetí	73	44	27	23	55
Zapsaní	58	36	23	20	38

Serióznost zájmu

	2011	2012	2013	2014	2015
Účast na přijímačkách	80,00%	70,48%	67,03%	62,90%	100,00 %
Účast celé FF	79,83%	73,47%	72,41%	78,13%	78,19%
Zapsanost	79,45%	81,82%	85,19%	86,96%	69,09%
Zapsanost celé FF	62,89%	67,05%	67,30%	66,63%	69,39%



STUDIJNÍ PROGRAM POLITOLOGIE
 Informace o průběhu přijímacího řízení v akademickém roce 2015/16

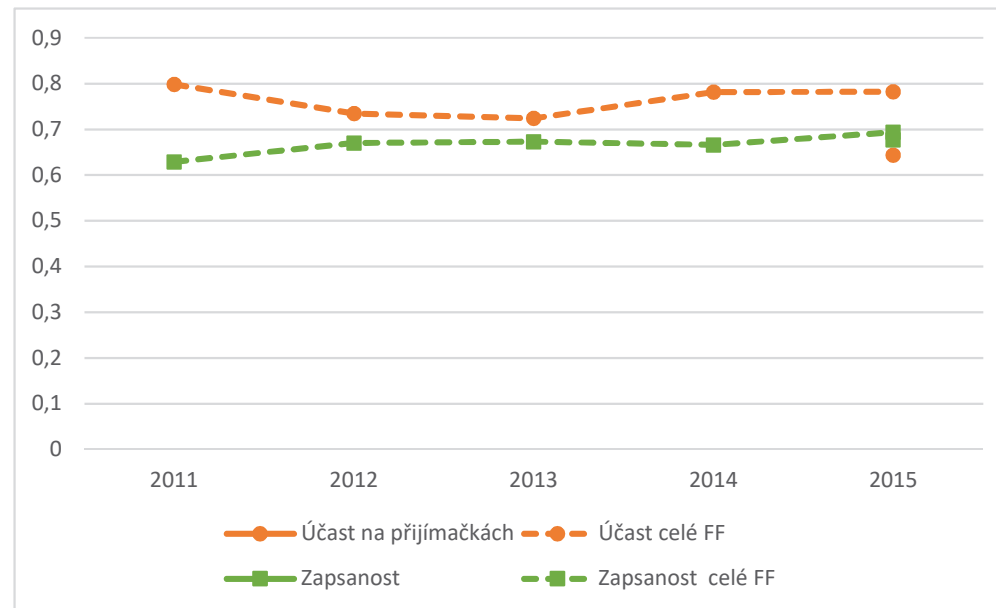
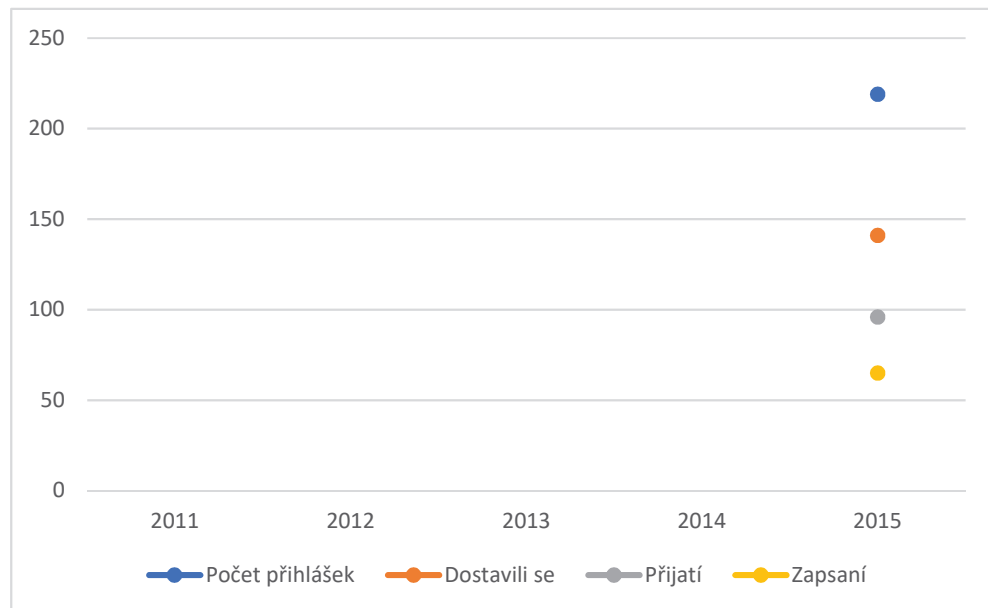
BAKALÁŘSKÝ OBOR MEZINÁRODNÍ VZTAHY – TERITORIÁLNÍ STUDIA

Velikost zájmu

	2011	2012	2013	2014	2015
Počet přihlášek					219
Dostavili se					141
Přijatí					96
Zapsaní					65

Serióznost zájmu

	2011	2012	2013	2014	2015
Účast na přijímačkách					64,38%
Účast celé FF	79,83%	73,47%	72,41%	78,13%	78,19%
Zapsanost					67,71%
Zapsanost celé FF	62,89%	67,05%	67,30%	66,63%	69,39%



STUDIJNÍ PROGRAM POLITOLOGIE
 Informace o průběhu přijímacího řízení v akademickém roce 2015/16

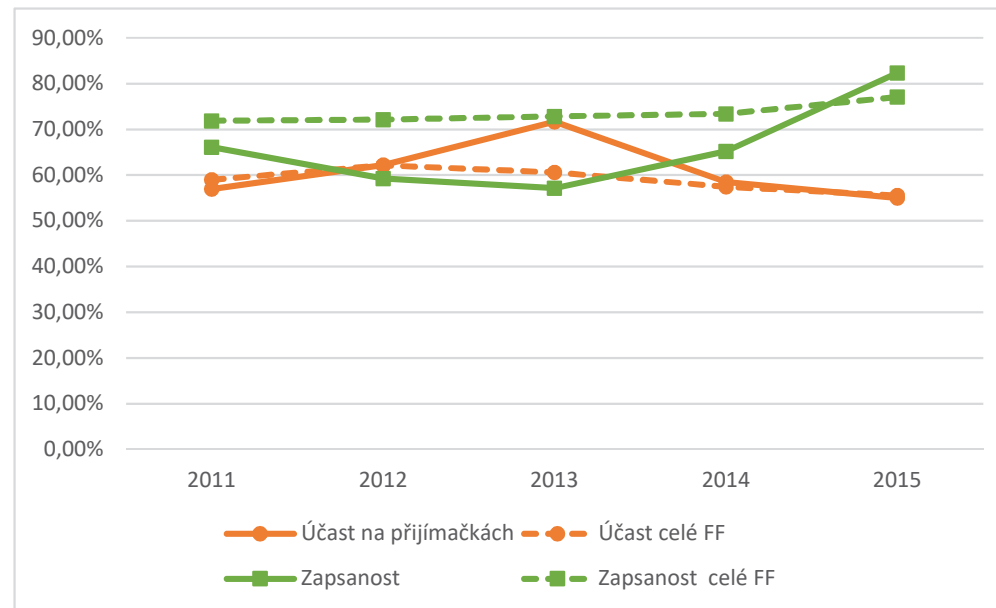
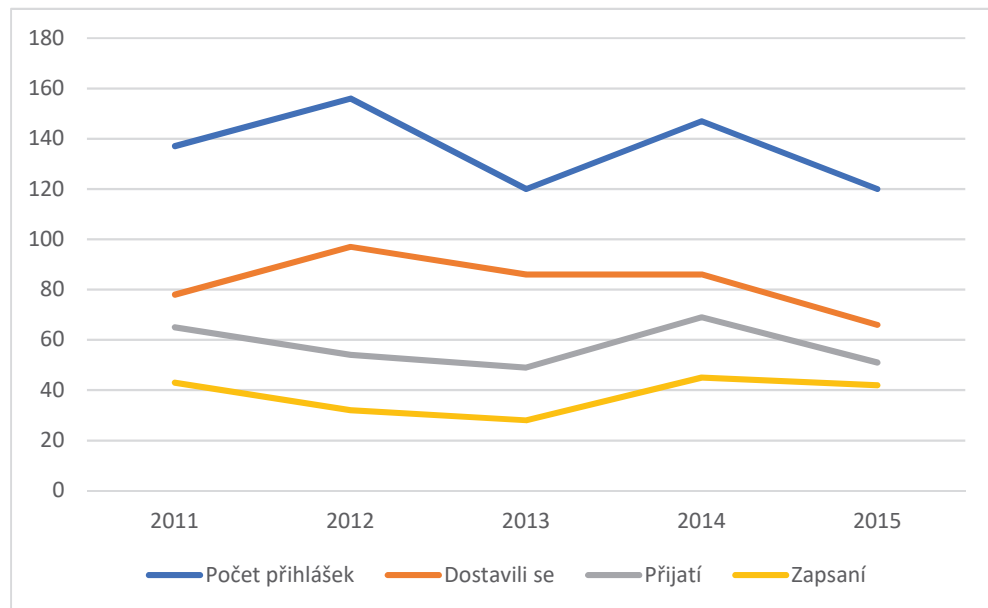
MAGISTERSKÝ OBOR MEZINÁRODNÍ VZTAHY

Velikost zájmu

	2011	2012	2013	2014	2015
Počet přihlášek	137	156	120	147	120
Dostavili se	78	97	86	86	66
Přijatí	65	54	49	69	51
Zapsaní	43	32	28	45	42

Serióznost zájmu

	2011	2012	2013	2014	2015
Účast na přijímačkách	56,93%	62,18%	71,67%	58,50%	55,00%
Účast celé FF	58,96%	62,14%	60,57%	57,45%	55,56%
Zapsanost	66,15%	59,26%	57,14%	65,22%	82,35%
Zapsanost celé FF	71,89%	72,15%	72,87%	73,37%	77,08%



STUDIJNÍ PROGRAM POLITOLOGIE
 Informace o průběhu přijímacího řízení v akademickém roce 2015/16

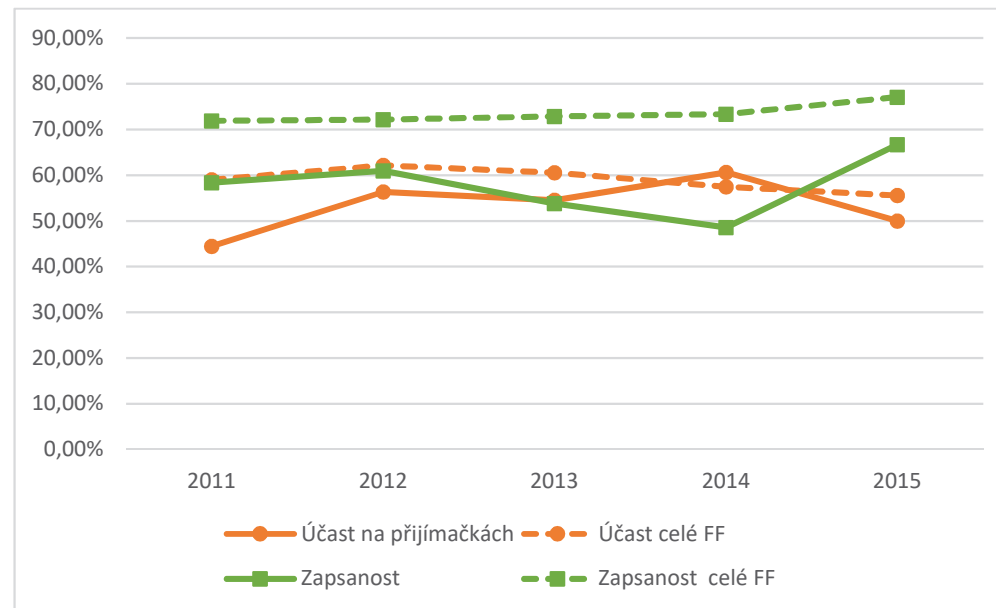
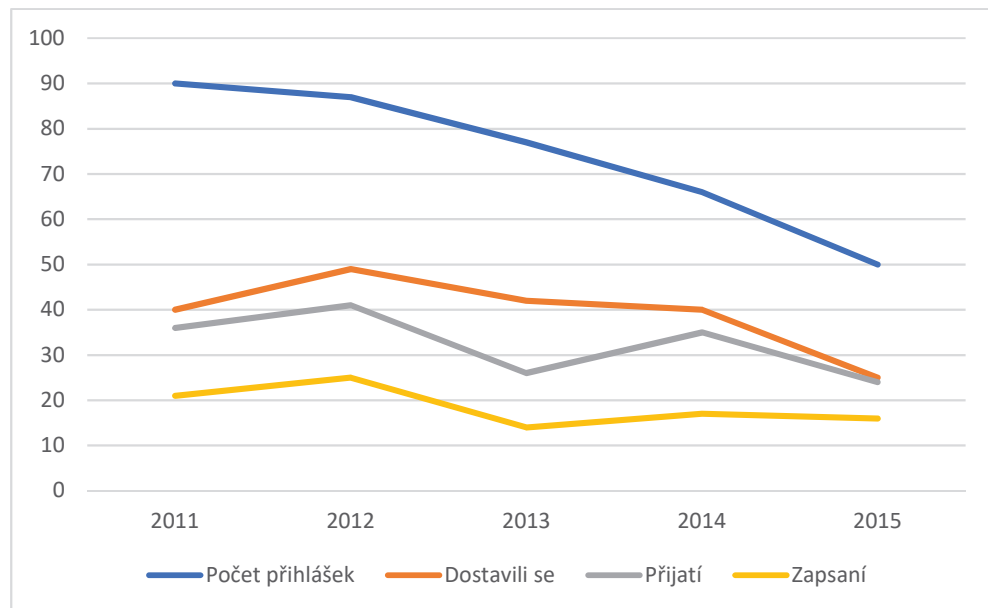
MAGISTERSKÝ OBOR POLITOLOGIE

Velikost zájmu

	2011	2012	2013	2014	2015
Počet přihlášek	90	87	77	66	50
Dostavili se	40	49	42	40	25
Přijatí	36	41	26	35	24
Zapsaní	21	25	14	17	16

Serióznost zájmu

	2011	2012	2013	2014	2015
Účast na přijímačkách	44,44%	56,32%	54,55%	60,61%	50,00%
Účast celé FF	58,96%	62,14%	60,57%	57,45%	55,56%
Zapsanost	58,33%	60,98%	53,85%	48,57%	66,67%
Zapsanost celé FF	71,89%	72,15%	72,87%	73,37%	77,08%



PŘÍLOHA Č. 2: INFORMACE O PRŮBĚHU STUDIA V AKADEMICKÉM ROCE 2015/16

STUDIJNÍ PROGRAM POLITOLOGIE Informace o průběhu studia v akademickém roce 2015/16

BAKALÁŘSKÝ OBOR POLITOLOGIE

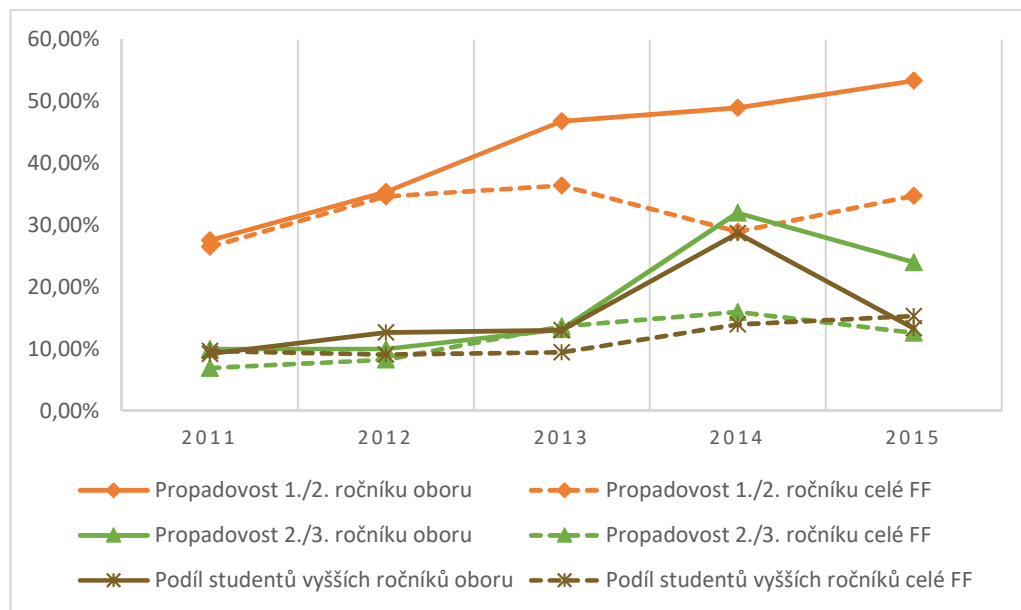
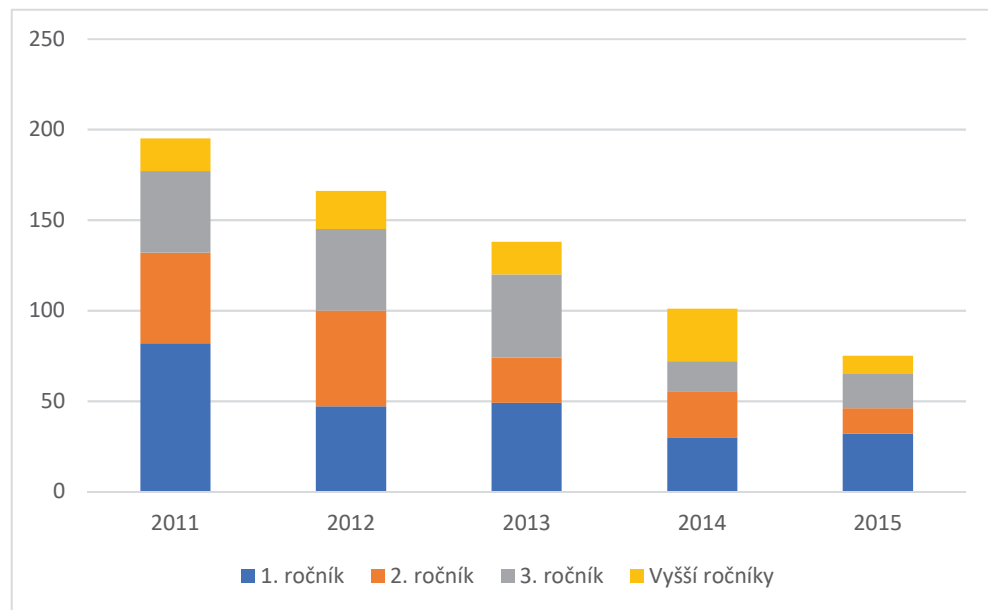
Počty studentů

	2011	2012	2013	2014	2015
1. ročník	82	47	49	30	32
2. ročník	50	53	25	25	14
3. ročník	45	45	46	17	19
Vyšší ročníky	18	21	18	29	10
Celkem	195	166	138	101	75

Obtížnost studia

	2011	2012	2013	2014	2015
Propadavost 1./2. ročníku oboru	27,54%	35,37%	46,81%	48,98%	53,33%
Propadavost 1./2. ročníku celé FF	26,52%	34,66%	36,40%	28,94%	34,74%
Propadavost 2./3. ročníku oboru	10,00%	10,00%	13,21%	32,00%	24,00%
Propadavost 2./3. ročníku celé FF	6,94%	8,30%	13,63%	15,98%	12,64%

Podíl studentů vyšších ročníků oboru	9,23%	12,65%	13,04%	28,71%	13,33%
Podíl studentů vyšších ročníků celé FF	9,68%	9,11%	9,47%	13,98%	15,33%



STUDIJNÍ PROGRAM POLITOLOGIE
 Informace o průběhu studia v akademickém roce 2015/16

BAKALÁŘSKÝ OBOR POLITOLOGIE (KOMBINOVANÉ STUDIUM)

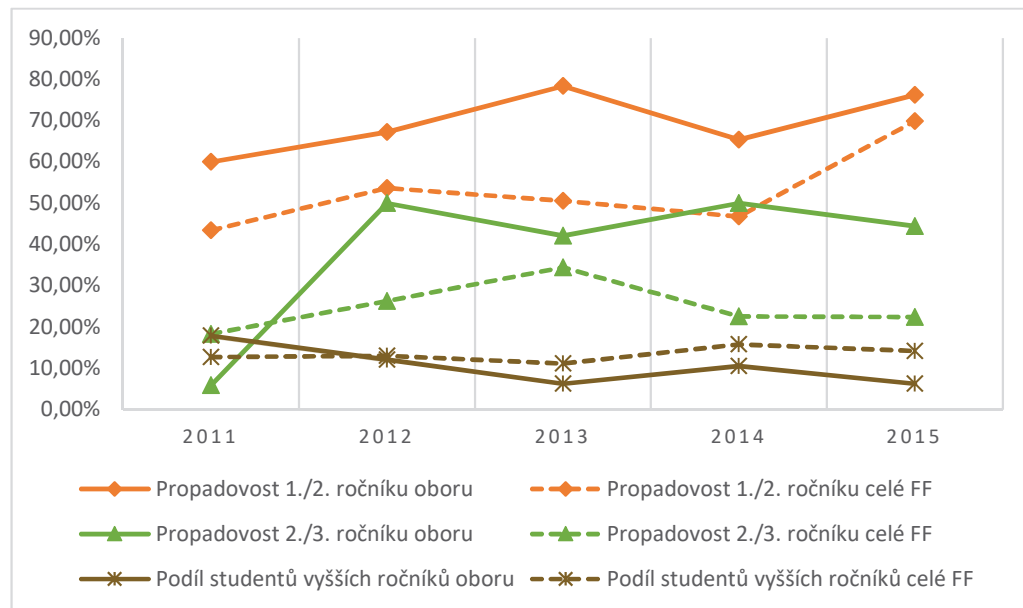
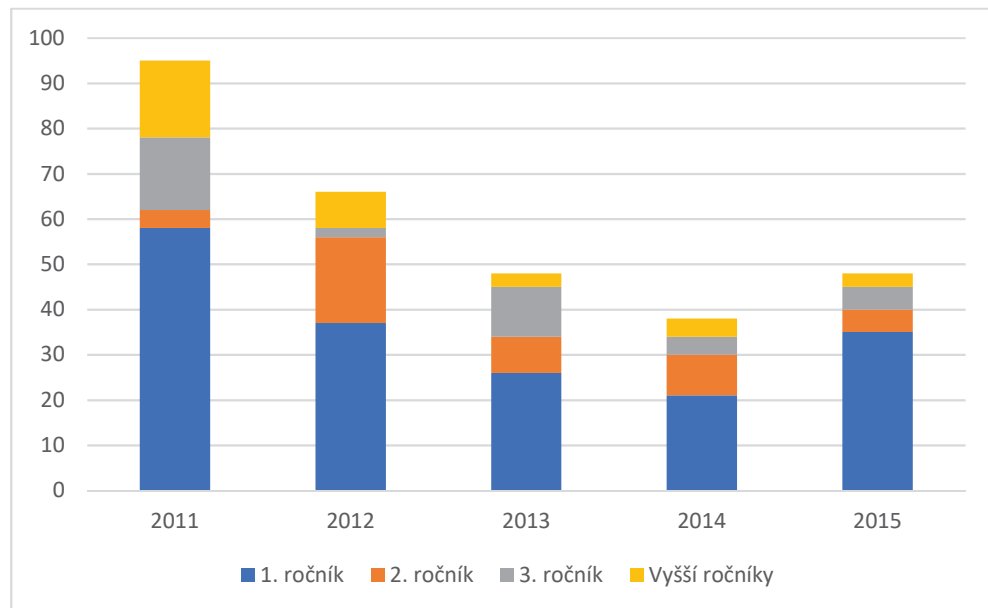
Počty studentů

	2011	2012	2013	2014	2015
1. ročník	58	37	26	21	35
2. ročník	4	19	8	9	5
3. ročník	16	2	11	4	5
Vyšší ročníky	17	8	3	4	3
Celkem	95	66	48	38	48

Obtížnost studia

	2011	2012	2013	2014	2015
Propadavost 1./2. ročníku oboru	60,00%	67,24%	78,38%	65,38%	76,19%
Propadavost 1./2. ročníku celé FF	43,43%	53,70%	50,53%	46,74%	69,90%
Propadavost 2./3. ročníku oboru	5,88%	50,00%	42,11%	50,00%	44,44%
Propadavost 2./3. ročníku celé FF	18,31%	26,26%	34,45%	22,58%	22,45%

Podíl studentů vyšších ročníků oboru	17,89%	12,12%	6,25%	10,53%	6,25%
Podíl studentů vyšších ročníků celé FF	12,75%	13,04%	11,15%	15,79%	14,16%



STUDIJNÍ PROGRAM POLITOLOGIE
 Informace o průběhu studia v akademickém roce 2015/16

BAKALÁŘSKÝ OBOR MEZINÁRODNÍ VZTAHY – TERITORIÁLNÍ STUDIA

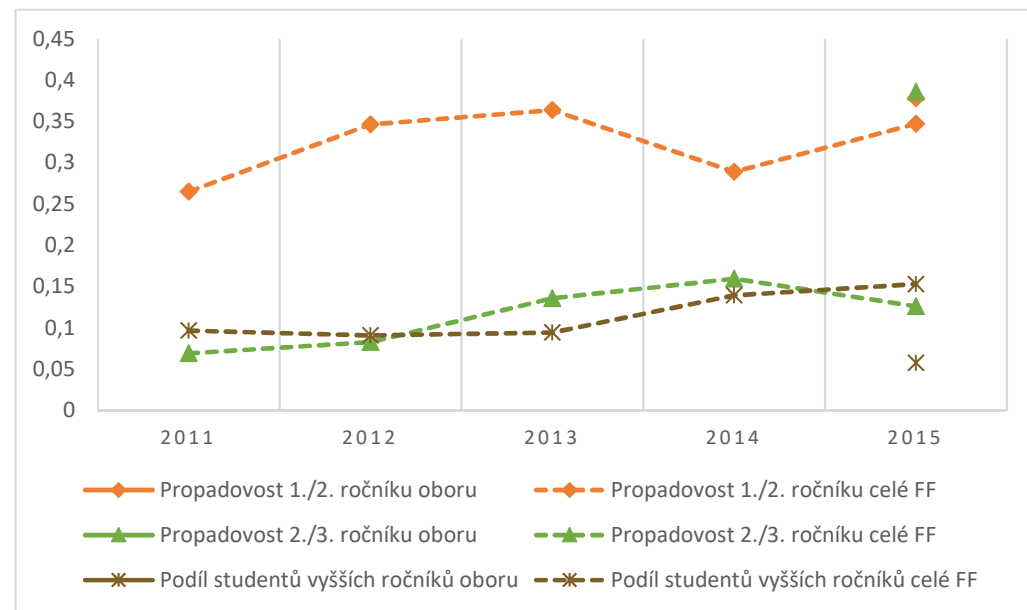
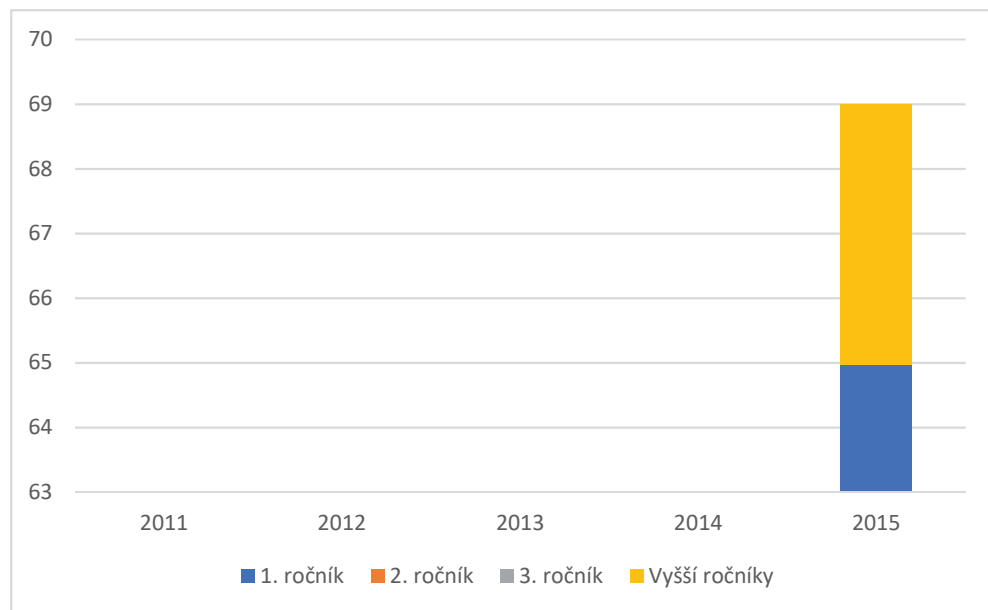
Počty studentů

	2011	2012	2013	2014	2015
1. ročník					65
2. ročník					0
3. ročník					0
Vyšší ročníky					4
Celkem	0	0	0	0	69

Obtížnost studia

	2011	2012	2013	2014	2015
Propadavost 1./2. ročníku oboru					37,84%
Propadavost 1./2. ročníku celé FF	26,52%	34,66%	36,40%	28,94%	34,74%
Propadavost 2./3. ročníku oboru					38,63%
Propadavost 2./3. ročníku celé FF	6,94%	8,30%	13,63%	15,98%	12,64%

Podíl studentů vyšších ročníků oboru					5,80%
Podíl studentů vyšších ročníků celé FF	9,68%	9,11%	9,47%	13,98%	15,33%



STUDIJNÍ PROGRAM POLITOLOGIE
 Informace o průběhu studia v akademickém roce 2015/16

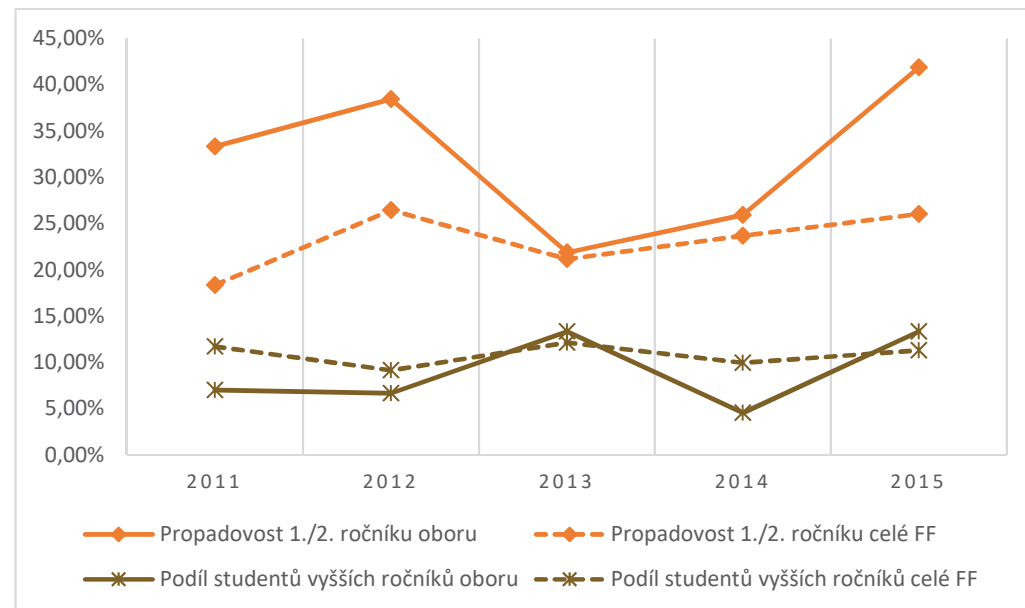
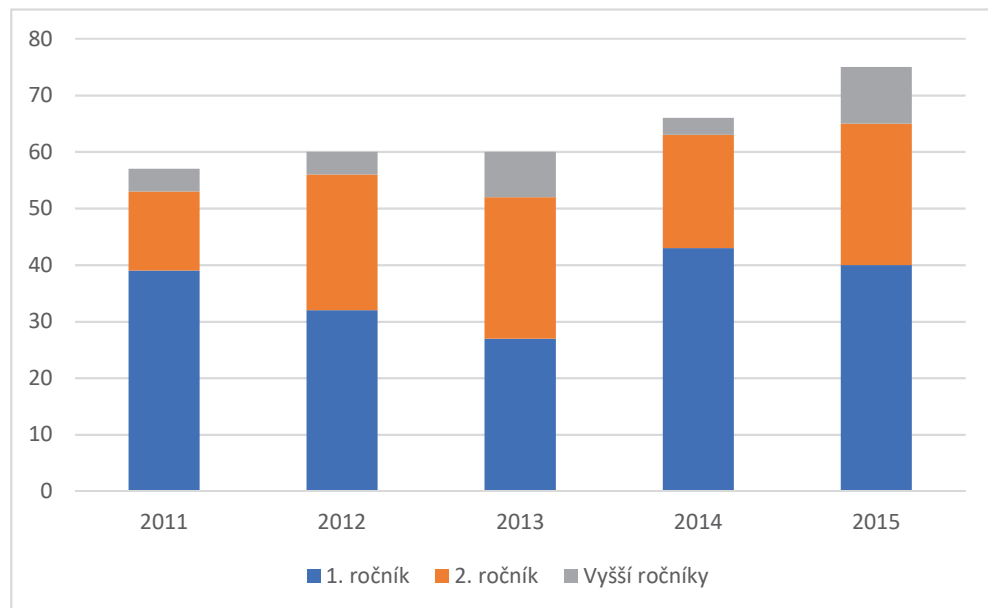
MAGISTERSKÝ OBOR MEZINÁRODNÍ VZTAHY

Počty studentů

	2011	2012	2013	2014	2015
1. ročník	39	32	27	43	40
2. ročník	14	24	25	20	25
Vyšší ročníky	4	4	8	3	10
Celkem	57	60	60	66	75

Obtížnost studia

	2011	2012	2013	2014	2015
Propadovost 1./2. ročníku oboru	33,33%	38,46%	21,87%	25,93%	41,86%
Propadovost 1./2. ročníku celé FF	18,36%	26,44%	21,17%	23,70%	26,03%
Podíl studentů vyšších ročníků oboru	7,02%	6,67%	13,33%	4,55%	13,33%
Podíl studentů vyšších ročníků celé FF	11,71%	9,14%	12,14%	9,95%	11,31%



STUDIJNÍ PROGRAM POLITOLOGIE
 Informace o průběhu studia v akademickém roce 2015/16

MAGISTERSKÝ OBOR POLITOLOGIE

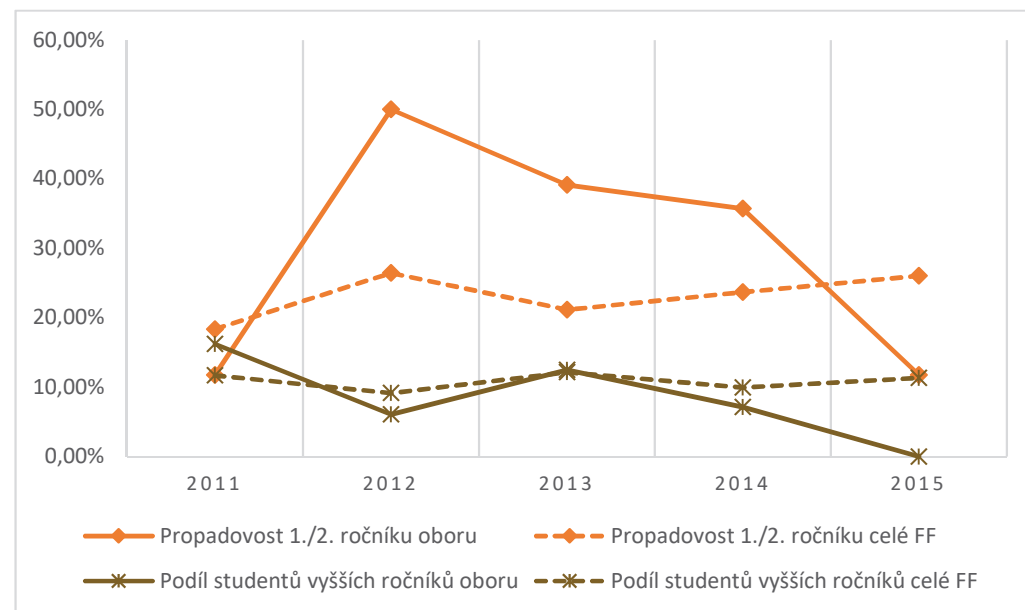
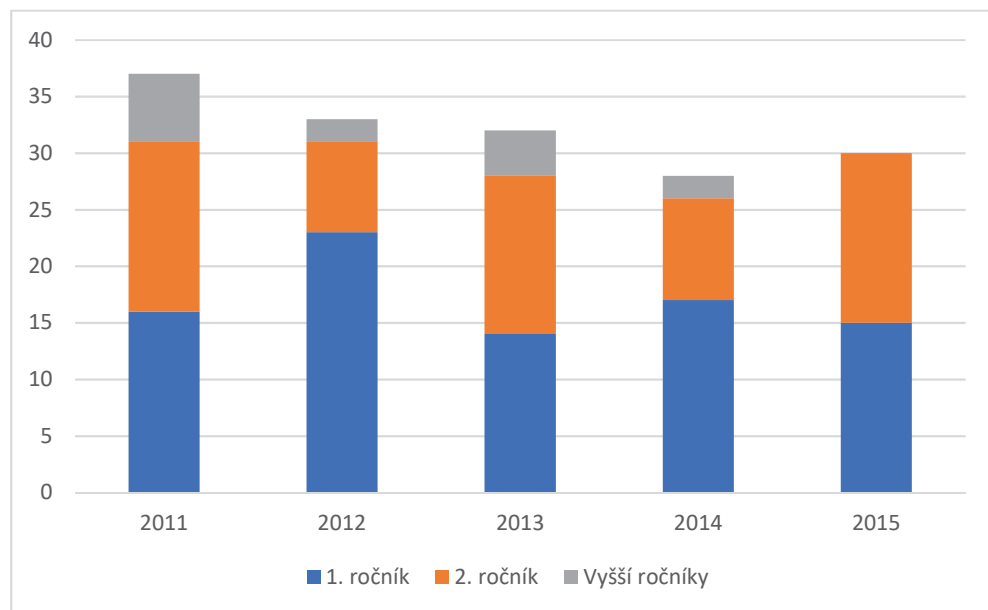
Počty studentů

	2011	2012	2013	2014	2015
1. ročník	16	23	14	17	15
2. ročník	15	8	14	9	15
Vyšší ročníky	6	2	4	2	0
Celkem	37	33	32	28	30

Obtížnost studia

	2011	2012	2013	2014	2015
Propadovost 1./2. ročníku oboru	11,76%	50,00%	39,13%	35,71%	11,76%
Propadovost 1./2. ročníku celé FF	18,36%	26,44%	21,17%	23,70%	26,03%

Podíl studentů vyšších ročníků oboru	16,22%	6,06%	12,50%	7,14%	0,00%
Podíl studentů vyšších ročníků celé FF	11,71%	9,14%	12,14%	9,95%	11,31%



PŘÍLOHA Č. 3 - INFORMACE O PRŮBĚHU STÁTNÍCH ZÁVĚREČNÝCH ZKOUŠEK V AKAD. ROCE 2014/15

STUDIJNÍ PROGRAM POLITOLOGIE

Informace o průběhu státních závěrečných zkoušek v akademickém roce 2014/15

BAKALÁŘSKÝ OBOR POLITOLOGIE

Ke státním závěrečným zkouškám bakalářského oboru Politologie bylo zapsáno 44 studentů. Zkoušky probíhaly ve dnech 8. – 9. června 2015 a ve dnech 7. – 8. září 2015. Celkem se dostavilo 35 studentů.

Jednotlivé termíny a místnosti konání bakalářských státních zkoušek:

8. června – AV 207, AVV01

9. června – AVV01, AVV02

7. září – AV 207

8. září – AV 207

Hodnocení bakalářských státních závěrečných zkoušek:

Hodnocení	
Hodnocení	Počet
1	4
2	7
3	20
4	4
Bez hodnocení	9

Počty pokusů			
Bez pokusu	1	2	3
9	26	5	4

Celkový průměr: 2,95

STUDIJNÍ PROGRAM POLITOLOGIE

Informace o průběhu státních závěrečných zkoušek v akademickém roce 2014/2015

NAVAZUJÍCÍ MAGISTERSKÝ OBOR POLITOLOGIE

Ke státním závěrečným zkouškám magisterského oboru Politologie bylo zapsáno 17 studentů. Zkoušky probíhaly ve dnech 10. – 11. června 2015 a ve dnech 8. září 2015. Celkem se dostavilo 14 studentů.

Jednotlivé termíny a místnosti konání magisterských státních závěrečných zkoušek:

10. června – AV 212

11. června – AV 212

8. září – AV 2017

Hodnocení magisterských státních zkoušek:

Hodnocení	
Hodnocení	Počet
1	3
2	4
3	6
4	1
Bez hodnocení	3

Počty pokusů			
Bez pokusu	1	2	3
3	12	0	2

Celkový průměr: 2,65

STUDIJNÍ PROGRAM POLITOLOGIE

Informace o průběhu státních závěrečných zkoušek v akademickém roce 2014/2015

NAVAZUJÍCÍ MAGISTERSKÝ OBOR MEZINÁRODNÍ VZTAHY

Ke státním závěrečným zkouškám navazujícího magisterského oboru Mezinárodní vztahy bylo zapsáno 11 studentů. Zkoušky probíhaly ve dnech 10. – 11. června 2015 a ve dnech 8. září 2015. Celkem se dostavilo 10 studentů.

Jednotlivé termíny a místnosti konání magisterských státních zkoušek:

10. června – AV 212

11. června – AV 207

8. září – AV 207

Hodnocení magisterských státních zkoušek:

Hodnocení	
Hodnocení	Počet
1	4
2	3
3	3
4	0
Bez hodnocení	1

Počty pokusů			
Bez pokusu	1	2	3
1	10	0	0

Celkový průměr: 2,09

PŘÍLOHA Č. 4 - SLOŽENÍ KOMISÍ PRO STÁTNÍ ZÁVĚREČNÉ ZKOUŠKY V AKAD. ROCE 2015/16

STUDIJNÍ PROGRAM POLITOLOGIE

Návrh na složení zkušebních komisí pro státní závěrečné zkoušky v akad. roce 2015/16

BAKALÁŘSKÝ OBOR POLITOLOGIE

Předsedové komisí:

doc. PhDr. Ladislav Cabada, Ph.D.
doc. PhDr. Šárka Cabadová Waisová, Ph.D.
PhDr. Mgr. Petr Jurek, Ph.D.
doc. PhDr. Michal Kubát, Ph.D.
Mgr. Ľubomír Lupták, Ph.D.
Mgr. Petra Lupták Burzová, Ph.D.
PhDr. Michael Romancov, Ph.D. (externí)
doc. PhDr. Přemysl Rosůlek, Ph.D.
Mgr. Lenka Strnadová, Ph.D.
PhDr. David Šanc, Ph.D.
PhDr. Marek Ženíšek, Ph.D.

Členové:

Mgr. Libor Benda
doc. PhDr. Ladislav Cabada, Ph.D.
doc. PhDr. Šárka Cabadová Waisová, Ph.D.
Mgr. Aneta Doljaková
Ing. Mgr. Radka Druláková, Ph.D. (externí)
PhDr. Jaroslava Hasmanová Marhánková, Ph.D.
Mgr. Tomáš Hirt, Ph.D.
PhDr. Pavel Hlaváček, Ph.D.
Mgr. Ema Hrešanová, Ph.D.
prof. PhDr. Hynek Jeřábek, Ph.D.
PhDr. Petr Jüptner, Ph.D. (externí)
PhDr. Mgr. Petr Jurek, Ph.D.
PhDr. František Kalvas, Ph.D.
PhDr. Tomáš Kobes, Ph.D.
PhDr. Radim Kočandrle, Ph.D.
Mgr. Marta Kollerová
Mgr. Miloš Kratochvíl, Ph.D.
doc. PhDr. Michal Kubát, Ph.D.
Mgr. Lenka Kudláčová
PhDr. Petr Krčál
PhDr. Magdaléna Leichtová, Ph.D.
Mgr. Ľubomír Lupták, Ph.D.
Mgr. Petra Lupták Burzová, Ph.D.
Doc. PhDr. Dušan Lužný, Dr.
PhDr. Mgr. Jan Malast
Mgr. Jiří Mertl

PhDr. Jaromír Murgaš, CSc.
PhDr. Vladimír Naxera
Mgr. Jitka Paitlová
Mgr. Alena Pařízková, Ph.D.
PhDr. Linda Piknerová, Ph.D.
Mgr. Michal Polák, Ph.D.
PhDr. Martina Ponížilová
PhDr. Michael Romancov, Ph.D. (externí)
PhDr. Přemysl Rosůlek, Ph.D.
PhDr. Pavel Sitek, Ph.D.
Mgr. Daniel Sosna, Ph.D.
PhDr. Ondřej Stulík
Mgr. Lenka Strnadová, Ph.D.
PhDr. David Šanc, Ph.D.
PhDr. Daniel Špelda, Ph.D.
Mgr. Martina Štípková, Ph.D.
Mgr. Sandra Štollová
doc. PhDr. Jan Váně, Ph.D.
PhDr. Jiří Zákravský
PhDr. Tereza Zíková, Ph.D.
PhDr. Marek Ženíšek, Ph.D.

Doplnění členů komisí bakalářského studijního oboru Politologie

Členové: PhDr. Jana Černá, Ph.D. (KFI)
PhDr. Martina Kastnerová, Ph.D. (KFI)
Mgr. Radek Schuster, Ph.D. (KFI)

STUDIJNÍ PROGRAM POLITOLOGIE

Návrh na složení zkušebních komisí pro státní závěrečné zkoušky v akad. roce 2015/16

NAVAZUJÍCÍ MAGISTERSKÝ OBOR POLITOLOGIE

Předsedové komisí:

doc. PhDr. Ladislav Cabada, Ph.D.
doc. PhDr. Šárka Cabadová Waisová, Ph.D.
doc. PhDr. Michal Kubát, Ph.D.
Mgr. Petra Lupták Burzová, Ph.D.
doc. PhDr. Přemysl Rosůlek, Ph.D.
Mgr. Lenka Strnadová, Ph.D.
PhDr. David Šanc, Ph.D.
PhDr. Marek Ženíšek, Ph.D.

Členové:

doc. PhDr. Ladislav Cabada, Ph.D.
doc. PhDr. Šárka Cabadová Waisová, Ph.D.
Ing. Mgr. Radka Druláková, Ph.D. (externí)
PhDr. Pavel Hlaváček, Ph.D.
PhDr. Mgr. Petr Jurek, Ph.D.
JUDr. PhDr. Tomáš Karásek, Ph.D. (externí)
PhDr. Petr Krčál
doc. PhDr. Michal Kubát, Ph.D.
PhDr. Magdaléna Leichtová, Ph.D.
Mgr. Ľubomír Lupták, Ph.D.
Mgr. Petra Lupták Burzová, Ph.D.
PhDr. Mgr. Jan Malast
PhDr. Vladimír Naxera
PhDr. Linda Piknerová, Ph.D.
PhDr. Michael Romancov, Ph.D. (externí)
doc. PhDr. Přemysl Rosůlek, Ph.D.
PhDr. Ondřej Stulík
Mgr. Lenka Strnadová, Ph.D.
PhDr. David Šanc, Ph.D.
PhDr. Marek Ženíšek, Ph.D.

Doplnění předsedů a členů komisí navazujícího studijního oboru Politologie

Předsedové:

PhDr. Mgr. Petr Jurek, Ph.D.
PhDr. Linda Piknerová, Ph.D.

Členové:

PhDr. Martina Ponížilová, Ph.D.

STUDIJNÍ PROGRAM POLITOLOGIE

Návrh na složení zkušebních komisí pro státní závěrečné zkoušky v akad. roce 2015/16

NAVAZUJÍCÍ MAGISTERSKÝ OBOR MEZINÁRODNÍ VZTAHY

Předsedové komisí:

doc. PhDr. Ladislav Cabada, Ph.D.
doc. PhDr. Šárka Cabadová Waisová, Ph.D.
JUDr. PhDr. Tomáš Karásek, Ph.D. (externí)
PhDr. Magdaléna Leichtová, Ph.D.
Mgr. Ľubomír Lupták, Ph.D.
PhDr. David Šanc, Ph.D.

Členové:

doc. PhDr. Ladislav Cabada, Ph.D.
doc. PhDr. Šárka Cabadová Waisová, Ph.D.
Ing. Mgr. Radka Druláková, Ph.D. (externí)
PhDr. Pavel Hlaváček, Ph.D.
PhDr. Mgr. Petr Jurek, Ph.D.
PhDr. Petr Krčál
PhDr. Magdaléna Leichtová, Ph.D.
Mgr. Ľubomír Lupták, Ph.D.
Mgr. Petra Lupták Burzová, Ph.D.
PhDr. Vladimír Naxera
PhDr. Linda Piknerová, Ph.D.
PhDr. Martina Ponížilová
PhDr. Michael Romancov, Ph.D. (externí)
doc. PhDr. Přemysl Rosůlek, Ph.D.
Mgr. Lenka Strnadová, Ph.D.
PhDr. Ondřej Stulík
PhDr. David Šanc, Ph.D.
PhDr. Marek Ženíšek, Ph.D.

PŘÍLOHA Č. 5: HARMONOGRAM ODEVZDÁVÁNÍ KVALIFIKAČNÍCH PRACÍ A STÁTNÍCH ZÁVĚREČNÝCH ZKOUŠEK V AKADEMICKÉM ROCE 2015/16

Státní závěrečnou zkoušku má pro akademický rok 2015/16 zapsáno

59 studentů bakalářského oboru *Politologie*

17 studentů navazujícího magisterského oboru *Politologie*

31 studentů navazujícího magisterského oboru *Mezinárodní vztahy*

STUDIJNÍ PROGRAM POLITOLOGIE

Harmonogram odevzdávání kvalifikačních prací a státních závěrečných zkoušek
v akademickém roce 2015/16

BAKALÁŘSKÝ OBOR POLITOLOGIE

Termín odevzdání bakalářských prací: 30. dubna 2015

Termín konání bakalářských státních závěrečných zkoušek: 8. – 9. června 2015, 7. – 8. září 2015

Jiné termíny a organizační náležitosti: Státní závěrečné zkoušky se v červnu uskuteční v prostorách katedry (Avalon), státní závěrečné zkoušky v září se uskuteční v prostorách Děkanátu FF (Sedláčkova 38).

STUDIJNÍ PROGRAM POLITOLOGIE

Harmonogram odevzdávání kvalifikačních prací a státních závěrečných zkoušek
v akademickém roce 2015/16

NAVAZUJÍCÍ MAGISTERSKÝ OBOR POLITOLOGIE

Termín odevzdání diplomových prací: 30. dubna 2015

Termín konání bakalářských státních závěrečných zkoušek: 10. – 11. června 2015, 8. září 2015

Jiné termíny a organizační náležitosti: Státní závěrečné zkoušky se v červnu uskuteční v prostorách katedry (Avalon), státní závěrečné zkoušky v září se uskuteční v prostorách Děkanátu FF (Sedláčkova 38).

STUDIJNÍ PROGRAM POLITOLOGIE

Harmonogram odevzdávání kvalifikačních prací a státních závěrečných zkoušek
v akademickém roce 2015/16

NAVAZUJÍCÍ MAGISTERSKÝ OBOR MEZINÁRODNÍ VZTAHY

Termín odevzdání diplomových prací: 30. dubna 2015

Termín konání bakalářských státních závěrečných zkoušek: 10. – 11. června 2015, 8. září 2015

Jiné termíny a organizační náležitosti: Státní závěrečné zkoušky se v červnu uskuteční v prostorách katedry (Avalon), státní závěrečné zkoušky v září se uskuteční v prostorách Děkanátu FF (Sedláčkova 38).

PŘÍLOHA Č. 6: PODMÍNKY PŘIJÍMACÍHO ŘÍZENÍ PRO AKADEMICKÝ ROK 2016/17

STUDIJNÍ PROGRAM POLITOLOGIE

Podmínky přijímacího řízení

Podmínkou přijetí na bakalářská studia je středoškolské vzdělání ukončené maturitou a úspěšné složení přijímací zkoušky. Uchazeč doloží úspěšné složení maturity notářsky ověřenou kopií maturitního vysvědčení doručenou na studijní oddělení do 23. 6. 2016 v případě prvního kola, a do 15. září 2016 v případě druhého kola. Uchazeč vykoná přijímací zkoušku úspěšně, bude-li jeho pořadové číslo podle počtu bodů dosažených v přijímací zkoušce nižší nebo rovno počtu uchazečů, kteří by měli být na daný obor přijati. Počet přijímaných v prvním a druhém kole stanoví přijímací komise na svém zasedání. Přijímací zkouška na všechny bakalářské obory probíhá formou písemného testu. V případě, že počet uchazečů bude nižší nebo roven počtu uchazečů, kteří mohou být na daný obor přijati, může děkan po dohodě s vedoucím katedry a garantem oboru rozhodnout o přijetí všech uchazečů, kteří splnili zákonnou podmínku, bez konání přijímací zkoušky.

BAKALÁŘSKÝ OBOR POLITOLOGIE

Přijímací zkouška probíhá formou písemného testu, který obsahuje otázky ze základů společenských věd, moderních českých a světových dějin, soudobé politiky a mezinárodních vztahů, geografie a politického myšlení.

BAKALÁŘSKÝ OBOR MEZINÁRODNÍ VZTAHY – TERITORIÁLNÍ STUDIA (Specializace: Britská a americká studia, Ruská studia)

Přijímací zkouška probíhá formou písemného testu, který obsahuje otázky ze společenskovedního základu (s důrazem na orientaci v mezinárodní politice) a z reálií anglicky hovořících zemí (zejména USA a Velké Británie, respektive reálií Ruska a postsovětského prostoru). 15-25 % otázek přijímacího testu je v anglickém jazyce. U uchazečů se předpokládá znalost anglického jazyka na úrovni maturitní zkoušky.

STUDIJNÍ PROGRAM POLITOLOGIE

Podmínky přijímacího řízení

Podmínkou přijetí na navazující magisterská studia je absolvování bakalářského nebo magisterského studia a úspěšné složení přijímací zkoušky. Bez přijímací zkoušky budou přijati ti uchazeči, kteří absolvovali stejný studijní program na bakalářské úrovni s vyznamenáním, pokud jejich počet nepřekročí předpokládaný počet přijatých. Uchazeč dokládá absolutorium bakalářského nebo magisterského studia notářsky ověřenou kopií diplomu doručenou na studijní oddělení do 11. 7. 2016 v případě prvního kola, a do 17. 9. 2016 v případě druhého kola. Uchazeč vykoná přijímací zkoušku úspěšně, bude-li jeho pořadové číslo podle počtu bodů dosažených za přijímací zkoušku nižší nebo rovno počtu uchazečů, kteří by měli být na daný obor přijati. Na většinu oboru probíhá přijímací zkouška formou písemného testu. Výjimkou jsou obory Antropologie populací minulosti, Učitelství francouzštiny pro SŠ, Moderní dějiny, Teorie a filosofie komunikace a Analytická filosofie a filosofie vědy, kde pořadí uchazečů stanoví komise nejen na základě testu, ale i ústního pohovoru.

NAVAZUJÍCÍ MAGISTERSKÝ OBOR POLITOLOGIE

Přijímací zkouška probíhá formou písemného testu, který obsahuje otázky z oblasti komparativní a normativní politologie, mezinárodních vztahů a politické geografie.

NAVAZUJÍCÍ MAGISTERSKÝ OBOR MEZINÁRODNÍ VZTAHY

Přijímací zkouška probíhá formou písemného testu, který obsahuje otázky z oblasti mezinárodních vztahů, politické geografie, rozvojových studií a bezpečnostních studií.

PŘÍLOHA Č. 7: VZOROVÉ PŘIJÍMACÍ TESTY

STUDIJNÍ PROGRAM POLITOLOGIE Vzorové otázky přijímacího testu

BAKALÁŘSKÝ OBOR POLITOLOGIE

1. Který z uvedených antických filosofů chápal člověka jako „živočicha politického“?

- 1) Sokrates
- 2) Platón
- 3) Aristoteles
- 4) Cicero

2. Nicolló Machiavelli byl vysokým politikem v jedné z italských městských republik. Jednalo se o republiku:

- 1) Benátskou
- 2) Janovskou
- 3) Florentskou
- 4) Sienskou

3. Hidžra, tedy den útěku Muhammada z Mekky do Medíny, se odehrála v roce:

- 1) 620
- 2) 621
- 3) 622
- 4) 623

4. Zakládajícím dokumentem Evropské unie je:

- 1) Maastrichtská smlouva
- 2) Amsterdamská smlouva
- 3) Smlouva z Nice
- 4) Smlouva o evropské ústavní listině

5. Jediným vnitrozemským státem Balkánu je:

- 1) Bosna a Hercegovina
- 2) Makedonie
- 3) Srbsko a Černá Hora
- 4) Albánie

Odpovědi:

- 1/3
- 2/3
- 3/3
- 4/1
- 5/2

STUDIJNÍ PROGRAM POLITOLOGIE
Vzorové otázky přijímacího testu

BAKALÁŘSKÝ OBOR MEZINÁRODNÍ VZTAHY – TERITORIÁLNÍ STUDIA

1. The event directly responsible for Britain's becoming a constitutional monarchy was:

- 1) The issuing of Magna Carta (1215)
- 2) The English Civil War (1642 – 1651)
- 3) The Restoration of the Stuarts (1660)
- 4) The Glorious Revolution (1688)

2. V průběhu září 1939 Sovětský svaz

- 1) zachoval při útoku hitlerovského Německa na Polsko neutralitu
- 2) materiálně podporoval polský odpor vůči útoku hitlerovského Německa
- 3) na základě dohody s Německem vstoupil do války proti Polsku
- 4) vyhlásil Německu válku, ale nevstoupil do bojů proti této zemi

3. Přístup k Baltskému moři nemá

- 1) Litva
- 2) Lotyšsko
- 3) Bělorusko
- 4) Estonsko

4. Mezi federace nepatří

- 1) Německo
- 2) Rusko
- 3) Španělsko
- 4) USA

5. Termín „Zátoka sviní“ je používán v souvislosti s/se pokusem

- 1) svržením režimu Fidela Castra na Kubě
- 2) svržením režimu Augusta Pinocheta v Chile
- 3) svržením režimu Saddáma Hussajna v Iráku
- 4) svržením režimu Ajatolácha Chomejního v Iránu

6. Komu patří Antarktida

- 1) Antarktida je prohlášena za dědictví všeho lidstva
- 2) Antarktida je prohlášena přírodní rezervací kam nesmí lidé s výjimkou vědců
- 3) Antarktida je rozdělena do sektorů sedmi mocností, které se podílely na jejím objevování
- 4) Antarktida bude rozdělena do národních sektorů států, které o to zažádaly (s ohledem na zájmy rozvojových států) na konferenci v roce 2008

Odpovědi:

- 1/4
- 2/3
- 3/3
- 4/3
- 5/1
- 6/1

STUDIJNÍ PROGRAM POLITOLOGIE
Vzorové otázky přijímacího testu

NAVAZUJÍCÍ MAGISTERSKÝ OBOR POLITOLOGIE

1. Metateorie, která zastává názor, že normy vycházejí z historického vývoje a jsou jím ospravedlněné a že vývoj sleduje pevně dané neměnné zákonitosti, se nazývá

- 1) historicko – dialektická
- 2) empiricko – analytická
- 3) normativně – ontologická
- 4) pozitivistická

2. Ekonomické sdružení Mercosur se nachází v:

- 1) Západní Africe
- 2) Perském zálivu
- 3) Jižní Americe
- 4) Střední Americe

3. Pojem „Výmarský trojúhelník“ je označením spolupráce mezi

1) Varšavou, Paříží a Berlínem

- 2) Prahou, Varšavou a Berlínem
- 3) Varšavou, Berlínem a Bruselům
- 4) Prahou, Paříží a Berlínem

4. Nejvýznamnějším dárcem oficiální rozvojové pomoci v letech 2002-2005 v % HDP je

- 1) Norsko
- 2) Irsko
- 3) Rakousko
- 4) Kanada

5. S konceptem bezpečnostních společenství a teorií transakcionalismu je spojeno jméno

- 1) K. W. Deutsche
- 2) D. Eastona
- 3) R. Dahla
- 4) Z. Brzezinského

Odpovědi:

- 1/1
- 2/3
- 3/1
- 4/1
- 5/1

STUDIJNÍ PROGRAM POLITOLOGIE
Vzorové otázky přijímacího testu

NAVAZUJÍCÍ MAGISTERSKÝ OBOR MEZINÁRODNÍ VZTAHY

1. Výsledkem Karafiátové revoluce byla demokracie:

- 1) v Portugalsku
- 2) ve Španělsku
- 3) na Ukrajině
- 4) v Gruzii

2. Kdo patří mezi hlavní představitele tzv. kodaňské školy?

- 1) Hedley Bull
- 2) Kenneth Waltz
- 3) Robert Keohane
- 4) Barry Buzan

3. Peacekeeping je v Chartě OSN ukotven v:

- 1) kapitole 6 a půl v souladu s akcemi na udržení míru
- 2) kapitole 7 v souladu s akcemi na vynucení míru
- 3) v kapitole 8 v souladu s využitím oblastních dohod
- 4) není v Chartě OSN upraven

4. Mezi jakými názorovými proudy probíhala tzv. druhá debata v rámci MV

- 1) Racionalismem a pozitivismem
- 2) Liberalismem a behavioralismem
- 3) Realismem, idealismem a behavioralismem
- 4) Pozitivismem a liberalismem

5. Která z arabských zemí má kromě Egypta podepsanou mírovou smlouvu s Izraelem?:

- 1) Sýrie
- 2) Jordánsko
- 3) Maroko
- 4) Saudská Arábie

Odpovědi:

- 1/1
- 2/4
- 3/4
- 4/3
- 5/2

PŘÍLOHA Č. 8: SEZNAM DOPORUČENÉ LITERATURY PRO UCHAZEČE

STUDIJNÍ PROGRAM POLITOLOGIE

Doporučená literatura k přijímacím zkouškám

BAKALÁŘSKÝ OBOR POLITOLOGIE

1. BALLESTREM, K. – OTMANN, H.: *Politická filosofie 20. století*. Praha 1993.
2. *Blackwellova encyklopedie politického myšlení*. Brno 1995.
3. ČAPEK, V. a kol.: *Světové dějiny 2*. Praha 1993.
4. DAVID, R.: *Politologie: základy společenských věd*. Olomouc 2003.
5. DOČKAL, V. – KANIOK, Petr: *Evropská unie pro střední školy*. Mezinárodní politologický ústav MU.
6. *Dějiny evropské civilizace*. Praha – Litomyšl: Paseka, (několik vydání).
7. *Encyklopedie Moderní historie*. Praha: Libri (několik vydání)
8. HEYWOOD, A.: *Politické ideologie* (několik vydání).
9. JOHNSON, P.: *Dějiny 20. století*. Praha 1991 (a následná vydání).
10. *Dějiny země koruny české, 1,2*. Praha 1993.
11. LUŇÁK, P.: *Západ. Spojené státy a západní Evropa ve studené válce*. Praha 1997.
12. NÁLEVKA, V.: *Světová politika ve 20. století 1. a 2. díl*. Aleš Skřivan
13. OLIVOVÁ, V.: *ČSR v letech 1918-1938*. Praha 1994.
14. *Malá encyklopedie Evropské unie*. Praha 1997.
15. PEČENKA, M. – LUŇÁK, P.: *Encyklopedie moderní historie*. Praha 1993.
16. URBAN, O.: *Česká společnost 1848-1918*. Praha 1982.
17. VEČERNÍK, J. a kol.: *Zpráva o vývoji české společnosti 1989-1998*. Praha 1998.
18. VODIČKA, K. – CABADA, L.: *Politický systém České republiky: Historie a současnost*. Praha: Portál, 2003/2007.
19. ŽALOUDEK, K.: *Encyklopedie politiky*. (několik vydání).

STUDIJNÍ PROGRAM MEZINÁRODNÍ TERITORIÁLNÍ STUDIA
Doporučená literatura k přijímacím zkouškám

BAKALÁŘSKÝ OBOR MEZINÁRODNÍ VZTAHY – TERITORIÁLNÍ STUDIA

1. HONZÁK, František – PEČENKA, Marek: Státy a jejich představitelé. Praha 1998. Dostupné na: <http://www.libri.cz/databaze/staty/>
2. LUŇÁK, Petr: Encyklopedie moderní historie 1789-1999. Praha 2009.
3. NÁLEVKA, Vladimír: Světová politika ve 20. Praha 200. (1. a 2. díl)
4. WAISOVÁ, Šárka a kol. : Atlas mezinárodních vztahů. Plzeň 2007.
5. Měsíčník Mezinárodní politika (<http://www.iir.cz/list/mezinarodni> - politika)
6. Denní tisk

Základním zdrojem přípravy na přijímací zkoušky jsou učebnice dějepisu, zeměpisu (včetně atlasu světa) a základů společenských věd pro střední školy.

Otázky z kulturního segmentu (angloamerická a ruská kultura) de facto odpovídají látce probírané ve středoškolské literatuře.

Důležitou částí přijímací zkoušky je všeobecný přehled (zejména aktuálního dění v mezinárodní politice), tedy úspěch u zkoušek předpokládá pravidelné sledování zpravodajství.

STUDIJNÍ PROGRAM POLITOLOGIE
Doporučená literatura k přijímacím zkouškám

NAVAZUJÍCÍ MAGISTERSKÝ OBOR POLITOLOGIE

1. BALLESTREM, K. – OTMANN, H.: *Politická filosofie 20. století*. Praha 1993.
2. Swift, A.: *Politická filozofie*. Praha 2005.
3. CABADA, L. – KUBÁT, M. a kol.: *Úvod do studia politické vědy*. Plzeň: Aleš Čeněk 2008.
4. CABADA, L. a kol.: *Nové demokracie střední a východní Evropy* (edice Komparace politických systémů). Praha: Oeconomica 2008.
5. CABADA, L. a kol.: *Evropa regionů*. Plzeň: Aleš Čeněk 2009.
6. DVOŘÁKOVÁ, V. a kol.: *Základní modely demokratických systémů* (edice Komparace politických systémů). Praha: Oeconomica 2008.
7. FIALA, P. – STRMISKA, M.: *Teorie politických stran*. Brno: Barrister a Principal 2009.
8. ŘÍCHOVÁ, B.: *Přehled moderních politologických teorií. Empiricko-analytický přístup v soudobé politické vědě*. Praha: Portál 2000.
9. ŘÍCHOVÁ, B. a kol.: *Západoevropské politické systémy* (edice Komparace politických systémů). Praha: Oeconomica 2008.
10. STRMISKA, M. et al.: *Politické strany moderní Evropy*. Praha: Portál 2006.
11. ŠEDO, J. et al.: *Volební systémy*. Praha: Portál 2009.
12. VODIČKA, K. – CABADA, L.: *Politický systém České republiky: Historie a současnost*. Praha: Portál 2003/2007.
13. WAISOVÁ, Š.: *Úvod do studia mezinárodních vztahů*. Plzeň 2009.

STUDIJNÍ PROGRAM POLITOLOGIE
Doporučená literatura k přijímacím zkouškám

NAVAZUJÍCÍ MAGISTERSKÝ OBOR MEZINÁRODNÍ VZTAHY

1. BARŠA, P. – CÍSAŘ, O.: *Anarchie a řád ve světové politice*. Portál 2006
2. CABADA, L. a kol.: *Evropa regionů*. Plzeň: Aleš Čeněk 2009.
3. DRULÁK, P.: *Teorie mezinárodních vztahů*. Praha: Portál 2003.
4. FIALA, P. - PITROVÁ, M.: *Evropská Unie*. Brno 2003.
5. GUZZINI, S.: *Realismus v mezinárodních vztazích a mezinárodní politické ekonomii*. Brno: Barrister&Principal 2004.
6. HNÍZDO, B.: *Mezinárodní perspektivy politických regionů*. Praha: ISE 1995.
7. LUŇÁK, P.: *Západ*. Libri 1997.
8. ŘÍCHOVÁ, B.: *Přehled moderních politologických teorií. Empiricko-analytický přístup v soudobé politické vědě*. Praha: Portál 2000.
9. WAEVER, O. – BUZAN, B.: *Budoucnost mezinárodních vztahů*. Centrum strategických studií 2005.
10. WAISOVÁ, Š. a kol.: *Regionální integrační procesy*. Plzeň: Aleš Čeněk 2009.
11. WAISOVÁ, Š.: *Mezinárodní organizace*. Praha: Eurolex Bohemia 2003.
12. WAISOVÁ Š.: *Řešení konfliktů v mezinárodních vztazích*. Plzeň: Aleš Čeněk 2005.

PŘÍLOHA Č. 9 - ZMĚNY VE STUDIJNÍCH PLÁNECH PRO AKADEMICKÝ ROK 2016/17

STUDIJNÍ PROGRAM POLITOLOGIE

Navržené změny ve studijním plánu pro akademický rok 2016/2017

BAKALÁŘSKÝ OBOR POLITOLOGIE

nové varianty existujících předmětů KAP

2.LS	PV specializace Politika a média	nahradit předmět KAP/JAPO předmět KAP/PKON
3.ZS	PV specializace Stát a politika	nahradit předmět KAP/NED předmětem KAP/NEDE
	PV specializace Politika a média	nahradit předmět KAP/FILM předmětem KAP/PROP
		nahradit předmět KAP/NED předmětem KAP/NEDE
3.LS	povinné předměty	nahradit předmět KAP/BP předmětem KAP/BPP
		nahradit předmět KAP/SZZ předmětem KAP/SZZP

STUDIJNÍ PROGRAM POLITOLOGIE

Navržené změny ve studijním plánu pro akademický rok 2016/2017

BAKALÁŘSKÝ OBOR MEZINÁRODNÍ VZTAHY – TERITORIÁLNÍ STUDIA

nové varianty existujících předmětů KAP

3.ZS	povinné předměty	nahradit předmět KAP/AZAP předmětem KAP/ZAP
3.LS	povinné předměty	nahradit před KAP/BP předmětem KAP/BPMT
		nahradit předmět KAP/SZZMV předmětem KAP/SZZMT

STUDIJNÍ PROGRAM POLITOLOGIE

Navržené změny ve studijním plánu pro akademický rok 2016/2017

NAVAZUJÍCÍ MAGISTERSKÝ OBOR POLITOLOGIE

Nový studijní plán

STUDIJNÍ PROGRAM POLITOLOGIE

Navržené změny ve studijním plánu pro akademický rok 2016/2017

NAVAZUJÍCÍ MAGISTERSKÝ OBOR MEZINÁRODNÍ VZTAHY

Nový studijní plán

BC. Politologie

	1. ročník		2. ročník		3. ročník		
	ZS	LS	ZS	LS	ZS	LS	
Povinné předměty celkem	30	26	23	17	17	18	131
PV předměty - specializace Politika a stát	0	0	0	18	12	10	40
PV předměty - specializace Politika a média	0	0	0	18	12	10	40
Výběrové předměty - cizí jazyky	0	0	0	0	0	0	0
CELKEM kreditů min.	30	26	23	35	29	28	171
CELKEM kreditů max.	30	26	23	35	29	28	
Hodin výuky (max.)	21	20	22	22	19	10	114
Počet zkoušek (max.)	4	5	5	5	4	6	29

	Kr.	Koef.	Přep.Kr.	Výkon	Rozpočet
Povinné předměty celkem	131	1,06	138,95	5 453,47	654 416,80
Specializace Politika a stát	40	0,92	36,74	794,48	95 338,08
Specializace Politika a média	40	0,91	36,21	782,83	93 939,12
Povinně volitelné předměty státní závěrečné zkoušky	0	0,00	0,00	0,00	0,00
CELKEM	171	1,03	175,43	6 242,13	749 055,40

Počet studentů	
1. roč.	67
2. roč.	19
3. roč.	24

Studentokredit
Kč 120

	Garance	Př celkem	Př doc/prof
Garance povinných přednášek	70%	43	30
Garance přednášek všech předmětů	69%	72	50

Volných kreditů	Počet	Procent
-----------------	-------	---------

Volné kredity - povinné předměty

10 6%

Volné kredity - celkem

15 8%

POVINNÉ PŘEDMĚTY		G	Př.	Cv.	Jiné	Zk	Kr.	Koef.	Přep.Kr.	Výkon	Rozpočet	G	ZK	Kr
1ZS														
KAP/UMET	Úvod do metodologie politické vědy	1	2	2	1	Zk	6	0,93	5,58	373,86	44 863,20	2	1	17%
KAP/UMV	Úvod do mezinárodních vztahů	1	3	2	1	Zk	7	0,87	6,10	408,97	49 076,16	3	1	14%
KAP/ZP	Základy politologie	1	3	2	1	Zk	7	0,87	6,10	408,97	49 076,16	3	1	14%
KAP/GEO	Geografické aspekty politiky		2	2	1	Zk	6	0,93	5,58	373,86	44 863,20	0	1	17%
KAP/APP1	Angličtina pro politology - úvod		0	3	1	Zp	4	1,22	4,88	326,96	39 235,20	0	0	25%
1LS														
KAP/PAVS	Politologické aspekty veřejné správy	1	2	2		Zk	5	0,93	4,65	311,55	37 386,00	2	1	0%
KAP/CPS	Český politický systém	1	3	2		Zk	6	0,87	5,23	350,54	42 065,28	3	1	0%
KAP/AOP	Angličtina pro politology - pokročilí		0	3	1	Zk	5	1,22	6,10	408,70	49 044,00	0	1	20%
KAP/UPZ	Úvod do praktické žurnalistiky	1	2	2		Zk	5	0,93	4,65	311,55	37 386,00	2	1	0%
KSS/ZS1	Základy sociologie 1		2	2		Zk	5	0,93	4,65	311,55	37 386,00	0	1	0%
2ZS														
KAP/EPT	Empirické politické teorie		3	2		Zk	6	0,87	5,23	99,41	11 928,96	0	1	0%
KSS/ZS2	Základy sociologie 2		2	2		Zk	5	0,93	4,65	88,35	10 602,00	0	1	0%
KAP/UNIE	Evropská unie	1	2	2	1	Zk	6	0,93	5,58	106,02	12 722,40	2	1	17%
KAP/KOMP	Komparace demokratických systémů	1	2	2	1	Zk	6	0,93	5,58	106,02	12 722,40	2	1	17%
2LS														
KAP/DPT	Dějiny politických teorií	1	3	2		Zk	6	0,87	5,23	99,41	11 928,96	3	1	0%
KAP/PRO	Projektové řízení ve veřejném sektoru		1	2	1	Zk	5	1,03	5,13	97,53	11 704,00	0	1	20%
KAP/EPOS	Evropské politické systémy	1	3	2		Zk	6	0,87	5,23	99,41	11 928,96	3	1	0%
3ZS														
KAP/PADE	Politici aktéři v demokracii	1	3	2		Zk	6	0,87	5,23	125,57	15 068,16	3	1	0%
KAP/PRA	Praxe		0	10	-5	Zp	5	1,22	6,10	146,40	17 568,00	0	0	-100%
KAP/PF	Politická filozofie		3	2		Zk	6	0,87	5,23	125,57	15 068,16	0	1	0%
3LS														

KAP/VOLB	Volby a volební systémy	1	2	2	1	Zk	6	0,93	5,58	133,92	16 070,40	2	1	17%
KAP/BPP	Bakalářská práce	1	0	0	12	Zp	12	2,22	26,64	639,36	76 723,20	0	1	0%
KAP/SZZP	Státní závěrečná zkouška		0	0	-1	Zk	0	0,00	0,00	0,00	0,00	0	1	0%
KAP/OPBSZ	Obecná politologie		0	0		SZZ	0	0,00	0,00	0,00	0,00	0	1	0%
Povinné předměty celkem							131	1,06	138,95	5 453,47	654 416,80			4%

PV specializace Stát a politika		G	Př.	Cv.			Kr.	Koef.	Přep.Kr.	Výkon	Rozpočet	G	ZK	Kr
2LS														
KAP/CKT	Čtení klasických sociálněvědních textů		2	3		Zk	6	0,99	5,93	112,63	13 515,84	0	1	0%
KSA/KSAP	Antropologie pro politology		2	3		Zk	6	0,99	5,93	112,63	13 515,84	0	1	0%
KAP/TS	Stát v politické teorii		2	2	1	Zk	6	0,93	5,58	106,02	12 722,40	0	1	17%
3ZS														
KAP/NAS	Nacionalismus a separatismus	1	2	2	1	Zk	6	0,93	5,58	133,92	16 070,40	2	1	17%
KAP/NEDE	Nedemokratické režimy	1	2	2	1	Zk	6	0,93	5,58	133,92	16 070,40	2	1	17%
3LS														
KAP/PHP	Přednáška hostujícího profesora	1	2	0	1	Zk	4	0,64	2,56	61,44	7 372,80	2	1	25%
KAP/VP	Veřejné politiky		2	2	1	Zk	6	0,93	5,58	133,92	16 070,40	0	1	17%
PV specializace Stát a politika							40	0,92	36,74	794,48	95 338,08			13%

PV specializace Politika a média		G	Př.	Cv.			Kr.	Koef.	Přep.Kr.	Výkon	Rozpočet	G	ZK	Kr
2LS														
KSA/FSV	Film ve společenských vědách		1	3	1	Zk	6	1,08	6,45	122,55	14 706,00	0	1	17%
KAP/PKON	Politická komunikace	1	3	2		Zk	6	0,87	5,23	99,41	11 928,96	3	1	0%
KAP/PMA	Politický marketing	1	2	2	1	Zk	6	0,93	5,58	106,02	12 722,40	2	1	17%
3ZS														
KAP/PROP	Politická propaganda	1	3	2		Zk	6	0,87	5,23	125,57	15 068,16	3	1	0%
KAP/NEDE	Nedemokratické režimy	1	2	2	1	Zk	6	0,93	5,58	133,92	16 070,40	2	1	17%
3LS														
KAP/PHP	Přednáška hostujícího profesora	1	2	0	1	Zk	4	0,64	2,56	61,44	7 372,80	2	1	25%

KAP/NOM	Nová média v politice	1	2	2	1	Zk	6	0,93	5,58	133,92	16 070,40	2	1	17%
	PV specializace politika a média						40	0,91	36,21	782,83	93 939,12			13%

Výběrové předměty - cizí jazyky		G	Př.	Cv.		Kr.	Koef.	Přep.Kr.	Výkon	Rozpočet	G	ZK	Kr	
X ZS														
KAP/APP	Angličtina pro politology - úvod		0	4		Zp	4	1,22	4,88	92,72	11 126,40	0	0	0%
KAP/FOP	Francouzština pro politology	1	0	4		Zk	5	1,22	6,10	115,90	13 908,00	0	1	0%
KAP/FPP	Francouzština pro politology - úvod	1	0	4		Zp	5	1,22	6,10	115,90	13 908,00	0	0	0%
KAP/NPP	Němčina pro politology - úvod		0	4		Zp	5	1,22	6,10	115,90	13 908,00	0	0	0%
KAP/SOP	Španělština pro politology		0	4		Zk	5	1,22	6,10	115,90	13 908,00	0	1	0%
KAP/SPP	Španělština pro politology - úvod		0	4	1	Zp	5	1,22	6,10	115,90	13 908,00	0	0	20%
X Neurčeno														
KAP/NOP	Němčina pro politology		0	4		Zk	5	1,22	6,10	115,90	13 908,00	0	1	0%
	Výběrové předměty - cizí jazyky						34	1,22	41,48	788,12	94 574,40			3%

PV předměty státní závěrečné zkoušky (PRŮBĚŽNÝ BL		Př.	Cv.			Kr.	Koef.	Přep.Kr.	Výkon	Rozpočet	
3LS											
KAP/PMBSZ	Politika a média		0	0	0	SZZ	0	0,00	0,00	0,00	0,00
KAP/PSBSZ	Politika a stát		0	0	0	SZZ	0	0,00	0,00	0,00	0,00
	Povinně volitelné předměty státní závěrečné zkoušky						0	0,00	0,00	0,00	0,00

BC. Mezinárodní vztahy - teritoriální studia

	1. ročník		2. ročník		3. ročník		
	ZS	LS	ZS	LS	ZS	LS	
Povinné předměty celkem	20	22	18	10	11	12	93
PV předměty - specializace Britská a americká studia	10	5	10	17	18	18	78
PV předměty - specializace Ruská studia	10	5	12	16	17	18	78
CELKEM kreditů min.	30	27	28	26	28	30	171
CELKEM kreditů max.	30	27	30	27	29	30	
Hodin výuky (max.)	23	21	25	16	21	14	120
Počet zkoušek (max.)	4	5	4	4	5	6	28

	Kr.	Koef.	Přep.Kr.	Výkon	Rozpočet
Povinné předměty celkem	93	1,08	100,73	3 879,28	465 513,12
Specializace Britská a americká studia	78	1,00	78,11	2 901,72	348 206,40
Specializace Ruská studia	78	1,03	79,95	3 031,20	363 743,52
Povinně volitelné předměty státní závěrečné zkoušky	0	0,00	0,00	0,00	0,00
CELKEM	171	1,05	179,76	6 845,73	821 488,08

Počet studentů

1. roč.	46
2. roč.	50
3. roč.	22

Studentokredit

Kč 120

	Garance	Př celkem	Př doc/prof
Garance povinných přednášek	74%	31	23
Garance přednášek všech předmětů	56%	73	41

Volných kreditů	Počet	Procent
-----------------	-------	---------

Volné kredity - povinné předměty	8	4%
Volné kredity - celkem	15	8%

POVINNÉ PŘEDMĚTY		G	Př.	Cv.	Jiné	Zk	Kr.	Koef.	Přep.Kr.	Výkon	Rozpočet	G	ZK	Kr
1ZS														
KAP/UMET	Úvod do metodologie politické vědy	1	2	2	1	Zk	6	0,93	5,58	256,68	30 801,60	2	1	17%
KAP/UMV	Úvod do mezinárodních vztahů	1	3	2	1	Zk	7	0,87	6,10	280,78	33 694,08	3	1	14%
KAP/ZP	Základy politologie	1	3	2	1	Zk	7	0,87	6,10	280,78	33 694,08	3	1	14%
1LS														
KAP/MEV	Mezinárodní ekonomické vztahy		2	1	1	Zk	5	0,83	4,17	191,67	23 000,00	0	1	20%
KAP/FMS	Formování mezinárodního systému		3	2		Zk	6	0,87	5,23	240,67	28 880,64	0	1	0%
KAP/UPZ	Úvod do praktické žurnalistiky	1	2	2		Zk	5	0,93	4,65	213,90	25 668,00	2	1	0%
KAP/CPS	Český politický systém	1	3	2		Zk	6	0,87	5,23	240,67	28 880,64	3	1	0%
2ZS														
KAP/TTMV	Témata výzkumu a teorie oboru	1	3	2		Zk	6	0,87	5,23	261,60	31 392,00	3	1	0%
KAP/GEO	Geografické aspekty politiky		2	2	1	Zk	6	0,93	5,58	279,00	33 480,00	0	1	17%
KAP/UNIE	Evropská unie	1	2	2	1	Zk	6	0,93	5,58	279,00	33 480,00	2	1	17%
2LS														
KAP/PRA	Praxe		0	10	-5	Zp	5	1,22	6,10	305,00	36 600,00	0	0	-100%
KAP/PRO	Projektové řízení ve veřejném sektoru		1	2	1	Zk	5	1,03	5,13	256,67	30 800,00	0	1	20%
3 ZS														
KAP/MEB	Mezinárodní bezpečnost	1	3	2		Zk	6	0,87	5,23	115,10	13 812,48	3	1	0%
KAP/ZAP	Analýza zahraniční politiky	1	2	1	1	Zk	5	0,83	4,17	91,67	11 000,00	2	1	20%
3LS														
KAP/BPMT	Bakalářská práce	1	0	0	12	Zp	12	2,22	26,64	586,08	70 329,60	0	1	0%
KAP/SZZMT	Státní závěrečná zkouška		0	0	-1	Zk	0	0,00	0,00	0,00	0,00	0	1	0%
KAP/MVBSZ	Mezinárodní vztahy		0	0		SZZ	0	0,00	0,00	0,00	0,00	0	1	0%
Povinné předměty celkem							93	1,08	100,73	3 879,28	465 513,12			3%

PV specializace Britská a americká studia						G	Př.	Cv.	Kr.	Koef.	Přep.Kr.	Výkon	Rozpočet	G	ZK	Kr
1ZS																
KAP/AMV1	Angličtina pro mezinárodní vztahy 1		0	4	Zp		4	1,22	4,88	224,48	26 937,60	0	0	0%		
KAJ/UBAS	Úvod do angloamerických studií		2	2	1	Zk	6	0,93	5,58	256,68	30 801,60	0	1	17%		
1LS																
KAP/AMV2	Angličtina pro mezinárodní vztahy 2		0	4	Zk		5	1,22	6,10	280,60	33 672,00	0	1	0%		
2ZS																
KAJ/AOBA1	Angličtina pro angloamerická studia 1		0	4	Zp		4	1,22	4,88	244,00	29 280,00	0	0	0%		
KAJ/KPR1	Kulturní přehled anglofonních zemí 1		2	2	1	Zk	6	0,93	5,58	279,00	33 480,00	0	1	17%		
2LS																
KAJ/AOBA2	Angličtina pro angloamerická studia 2		0	4	Zk		5	1,22	6,10	305,00	36 600,00	0	1	0%		
KAJ/KPR2	Kulturní přehled anglofonních zemí 2		2	2	1	Zk	6	0,93	5,58	279,00	33 480,00	0	1	17%		
KHV/AZHB	Dějiny anglofonních zemí	1	2	3	Zk		6	0,99	5,93	296,40	35 568,00	3	1	0%		
3ZS																
KAJ/BL	Anglická literatura 19. a 20. století		2	2	1	Zk	6	0,93	5,58	122,76	14 731,20	0	1	17%		
KAP/VBMS	Velká Británie a mezinárodní systém		2	2	1	Zk	6	0,93	5,58	122,76	14 731,20	0	1	17%		
KAP/PSAZ	Politické systémy anglosaských zemí	1	3	2	Zk		6	0,87	5,23	115,10	13 812,48	3	1	0%		
3LS																
KAJ/AML	Americká literatura 19. a 20. století		2	2	1	Zk	6	0,93	5,58	122,76	14 731,20	0	1	17%		
KAJ/ASKH	Angloamerický svět ve filmu a hudbě		2	3	Zk		6	0,99	5,93	130,42	15 649,92	0	1	0%		
KAP/USZP	Zahraniční politika USA		2	2	1	Zk	6	0,93	5,58	122,76	14 731,20	0	1	17%		
Specializace Britská a americká studia (paralelní blok)							78	1,00	78,11	2 901,72	348 206,40					9%

PV specializace Ruská studia						G	Př.	Cv.	Kr.	Koef.	Přep.Kr.	Výkon	Rozpočet	G	ZK	Kr
1ZS																
KAP/RMV1N	Ruština pro mezinárodní vztahy 1		0	4	Zp		4	1,22	4,88	224,48	26 937,60	0	0	0%		
KAP/URS	Úvod do ruských studií		3	2	Zk		6	0,87	5,23	240,67	28 880,64	0	1	0%		
1LS																
KAP/RMV2N	Ruština pro mezinárodní vztahy 2		0	4	Zk		5	1,22	6,10	280,60	33 672,00	0	1	0%		
2ZS																

KAP/RMV3	Ruština pro mezinárodní vztahy 3	0	4	Zp	4	1,22	4,88	244,00	29 280,00	0	0	0%		
KAP/AMV1	Angličtina pro mezinárodní vztahy 1	0	4	Zp	4	1,22	4,88	244,00	29 280,00	0	0	0%		
KAP/PGPP	Politická geografie postsovět. prostoru	2	1	Zk	4	1,00	4,00	200,00	24 000,00	0	1	0%		
2LS														
KAP/RMV4	Ruština pro mezinárodní vztahy 4	0	4	Zk	5	1,22	6,10	305,00	36 600,00	0	1	0%		
KAP/AMV2	Angličtina pro mezinárodní vztahy 2	0	4	Zk	5	1,22	6,10	305,00	36 600,00	0	1	0%		
KAP/VRPS	Vývoj ruské politiky a společnosti	1	2	2	1	Zk	6	0,93	5,58	279,00	33 480,00	3	1	17%
3ZS														
KSJ/RLK1	Ruská literatura a kultura 1	1	3	2	Zk	6	0,87	5,23	115,10	13 812,48	3	1	0%	
KAP/PSSV	Politický systém Sovětského svazu	2	2	Zk	5	0,93	4,65	102,30	12 276,00	0	1	0%		
KAP/PVE	Politika východní Evropy	1	2	2	1	Zk	6	0,93	5,58	122,76	14 731,20	3	1	17%
3LS														
KSJ/RLK2	Ruská literatura a kultura 2	1	3	2	Zk	6	0,87	5,23	115,10	13 812,48	3	1	0%	
KAP/RKH	Rusko a východní Evropa ve filmu a hudbě	2	3	Zk	6	0,99	5,93	130,42	15 649,92	0	1	0%		
KAP/RPP	Rusko a postsovětský prostor	2	2	1	Zk	6	0,93	5,58	122,76	14 731,20	0	1	17%	
Specializace Ruská studia (paralelní blok)					78	1,03	79,95	3 031,20	363 743,52			4%		

PV předměty státní závěrečné zkoušky		Př.	Cv.		Kr.	Koef.	Přep.Kr.	Výkon	Rozpočet
3LS									
KAP/RUBSZ	Ruská studia	0	0	0	SZZ	0	0,00	0,00	0,00
KAP/BABSZ	Britská a americká studia	0	0	0	SZZ	0	0,00	0,00	0,00
Povinně volitelné předměty státní závěrečné zkoušky					0	0,00	0,00	0,00	0,00

Mgr. Politologie

1. ročník		2. ročník	
ZS	LS	ZS	LS

Povinné předměty celkem	30	30	9	21			90
ě volitelné předměty - Nacionalismus a radikalismus v politice	0	0	16	8			24
Povinně volitelné předměty - Evropská politická studia	0	0	16	8			24
CELKEM kreditů min.	30	30	25	29			114
CELKEM kreditů max.	30	30	25	29			
Hodin výuky (max.)	21	22	22	8			73
Počet zkoušek (max.)	5	4	3	4			16

	Kr.	Koef.	Přep.Kr.	Výkon	Rozpočet
Povinné předměty celkem	90	1,34	120,54	1 808,14	216 976,32
Povinně volitelné předměty - Nacionalismus a radikalismus v politice	24	1,17	28,04	420,65	50 478,17
Povinně volitelné předměty - Evropská politická studia	24	1,17	28,04	420,65	50 478,17
CELKEM	114	1,30	148,59	2 228,79	267 454,49

Počet studentů
 1. roč. 15
 2. roč. 15

Studentokredit
 Kč 120

	Garance	Př celkem	Př doc/prof
Garance povinných přednášek	64%	25	16
Garance přednášek všech předmětů	68%	47	32

Volných kreditů	Počet	Procent
-----------------	-------	---------

Volné kredity - povinné předměty

8 7%

Volné kredity - celkem

10 8%

POVINNÉ PŘEDMĚTY		G	Př.	Cv.	Jiné	Kr.	Koef.	Přep.Kr.	Výkon	Rozpočet	G	ZK	Kr
1ZS													
KAP/PT	Soudobé politické teorie	1	3	2	Zk	6	1,05	6,28	94,18	11 301,12	3	1	0%
KAP/AVP	Analýza veřejné politiky	1	2	2	1 Zk	6	1,12	6,70	100,44	12 052,80	2	1	17%
KAP/SADP	Sběr dat a práce s daty v polit. a MV	1	2	2	1 Zk	6	1,12	6,70	100,44	12 052,80	2	1	17%
KAP/STAT	Stát a státnost v politologii a MV	1	3	1	1 Zk	6	0,94	5,65	84,78	10 173,60	3	1	17%
KAP/AP	Analýzy pro praxi	1	1	3	1 Zk	6	1,29	7,74	116,10	13 932,00	1	1	17%
1LS													
KAP/STR	Politické strany a stranické systémy		3	3	1 Zk	8	1,12	8,93	133,92	16 070,40	0	1	13%
KAP/OZZ	Občan s zprostředkování zájmů		3	3	1 Zk	8	1,12	8,93	133,92	16 070,40	0	1	13%
KAP/VSP	Volební studia	1	3	3	1 Zk	8	1,12	8,93	133,92	16 070,40	3	1	13%
KAP/GEG	Geopolitika a geostrategie		3	1	1 Zk	6	0,94	5,65	84,78	10 173,60	0	1	17%
2ZS													
KAP/SP	Stáže a projekty v politologii a MV		0	9	Zp	9	1,46	13,14	197,10	23 652,00	0	0	0%
2LS													
KAP/DPP	Diplomová práce	1	0	0	18 Zp	18	2,20	39,60	594,00	71 280,00	0	0	0%
KHV/SKC	Střet kultur a civilizací	1	2	0	Zk	3	0,77	2,30	34,56	4 147,20	2	1	0%
KAP/PSNSZ	Politologie jako sociální věda		0	0	SZZ	0	0,00	0,00	0,00	0,00	0	0	0%
KAP/OPNSZ	Oborový základ - Politologie		0	0	SZZ	0	0,00	0,00	0,00	0,00	0	0	0%
KAP/NSZZP	Státní závěrečná zkouška		0	0	-1 Zk	0	0,00	0,00	0,00	0,00	0	1	0%
Povinné předměty celkem						90	1,34	120,54	1 808,14	216 976,32			9%

PV předměty - specializace Nacionalismus a radi		G	Př.	Cv.	Jiné	Kr.	Koef.	Přep.Kr.	Výkon	Rozpočet	G	ZK	Kr
2ZS													
KAP/TNAC	Teorie a teoretici nacionalismu	1	3	4	Zk	8	1,17	9,33	139,89	16 786,29	3	1	0%
KAP/ERT	Extremismus, radikalismus a terorismus	1	3	4	Zk	8	1,17	9,33	139,89	16 786,29	3	1	0%
Student si zapíše						16	1,17	18,65	279,77	33 572,57			

Mgr. Mezinárodní vztahy

	1. ročník		2. ročník				
	ZS	LS	ZS	LS			
Povinné předměty celkem	30	30	9	21			90
PV předměty - Rozvojová studia	0	0	16	8			24
PV předměty - Evropská politická studia	0	0	16	8			24
CELKEM kreditů min.	30	30	25	29			114
CELKEM kreditů max.	30	30	25	29			
Hodin výuky (max.)	21	22	19	10			72
Počet zkoušek (max.)	5	4	3	5			17

	Kr.	Koef.	Přep.Kr.	Výkon	Rozpočet
Povinné předměty celkem	90	1,34	120,54	3 996,04	479 524,32
PV předměty - Rozvojová studia	24	1,17	27,98	699,43	83 931,43
PV předměty - Evropská politická studia	24	1,17	28,04	701,09	84 130,29
Povinně volitelné předměty státní závěrečné zkoušky	0	0	0	0	0
CELKEM	114	1,30	148,55	4 696,29	563 555,18

Počet studentů
 1. roč. 40
 2. roč. 25

Studentokredit
 Kč 120

	Garance	Př celkem	Př doc/prof
Garance povinných přednášek	64%	25	16
Garance přednášek všech předmětů	62%	47	29

Volných kreditů	Počet	Procent
-----------------	-------	---------

Volné kredity - povinné předměty

8

7%

Volné kredity - celkem

10

8%

POVINNÉ PŘEDMĚTY		G	Př.	Cv.	Jiné	Kr.	Koef.	Přep.Kr.	Výkon	Rozpočet	G	ZK	Kr
1ZS													
KAP/TMV	Soudobé teorie mezinárodních vztahů	1	3	2	Zk	6	1,05	6,28	251,14	30 136,32	3	1	0%
KAP/AZPO	Analýza zahraniční politiky	1	2	2	1 Zk	6	1,12	6,70	267,84	32 140,80	2	1	17%
KAP/SADP	Sběr dat a práce s daty v politologii a MV	1	2	2	1 Zk	6	1,12	6,70	267,84	32 140,80	2	1	17%
KAP/STAT	Stát a státnost v politologii a MV	1	3	1	1 Zk	6	0,94	5,65	226,08	27 129,60	3	1	17%
KAP/AP	Analýzy pro praxi	1	1	3	1 Zk	6	1,29	7,74	309,60	37 152,00	1	1	17%
1LS													
KAP/MEZB	Mezinárodní a regionální bezpečnost	1	3	3	1 Zk	8	1,12	8,93	357,12	42 854,40	3	1	13%
KAP/GRI	Globalizace, regionalizace a integrace		3	3	1 Zk	8	1,12	8,93	357,12	42 854,40	0	1	13%
KAP/GSN	Globální svět		3	3	1 Zk	8	1,12	8,93	357,12	42 854,40	0	1	13%
KAP/GEG	Geopolitika a geostrategie		3	1	1 Zk	6	0,94	5,65	226,08	27 129,60	0	1	17%
2ZS													
KAP/SP	Stáže a projekty v politologii a MV		0	9	Zp	9	1,46	13,14	328,50	39 420,00	0	0	0%
2LS													
KAP/DPM	Diplomová práce	1	0	0	18 Zp	18	2,20	39,60	990,00	118 800,00	0	0	0%
KHV/SKC	Střet kultur a civilizací	1	2	0	Zk	3	0,77	2,30	57,60	6 912,00	2	1	0%
KAP/MVNSZ	Mezinárodní vztahy jako sociální věda		0	0	SZZ	0	0,00	0,00	0,00	0,00	0	0	0%
KAP/OMNSZ	Oborový základ - Mezinárodní vztahy		0	0	SZZ	0	0,00	0,00	0,00	0,00	0	0	0%
KAP/NSZZM	Státní závěrečná zkouška		0	0	-1 Zk	0	0,00	0,00	0,00	0,00	0	1	0%
Povinné předměty celkem						90	1,34	120,54	3 996,04	479 524,32			9%

PV předměty - Rozvojová studia		G	Př.	Cv.	Jiné	Kr.	Koef.	Přep.Kr.	Výkon	Rozpočet	G	ZK	Kr
2ZS													
KAP/UROZ	Úvod do rozvojových studií	1	3	4	Zk	8	1,17	9,33	233,14	27 977,14	3	1	0%

KAP/RPE	Rozvojové politiky Evropské unie		3	4	Zk	8	1,17	9,33	233,14	27 977,14	0	1	0%	
KAP/SRS	Slabé a rozpadlé státy	1	2	1	Zk	4	1,00	4,00	100,00	12 000,00	2	1	0%	
Student si zapíše						16	1,13	18,12	453,03	54 363,43				
2LS														
KAP/RRH	Rozvojové regiony v mezinárodní politice	1	3	3	1	Zk	8	1,12	8,93	223,20	26 784,00	3	1	13%
KAP/ARS	Aplikované semináře rozvojových studií		0	4	Zp	4	1,46	5,86	146,40	17 568,00	0	0	0%	
Student si zapíše						8	1,23	9,86	246,40	29 568,00				
PV předměty - Rozvojová studia						24	1,17	27,98	699,43	83 931,43			4%	

PV předměty - Evropská politická studia		G	Př.	Cv.	Jiné	Kr.	Koef.	Přep.Kr.	Výkon	Rozpočet	G	ZK	Kr	
ZZS														
KAP/VPE	Veřejné politiky Evropské unie		3	4	Zk	8	1,17	9,33	233,14	27 977,14	0	1	0%	
KAP/RPE	Rozvojové politiky států Evropské unie		3	4	Zk	8	1,17	9,33	233,14	27 977,14	0	1	0%	
Student si zapíše						16	1,17	18,65	466,29	55 954,29				
2LS														
KAP/ZBE	Zahraniční politiky států Evropské unie	1	3	3	1	Zk	8	1,12	8,93	223,20	26 784,00	3	1	13%
KAP/REGE	Regionální politiky států Evropské unie	1	2	4	1	Zk	8	1,23	9,86	246,40	29 568,00	2	1	13%
Student si zapíše						8	1,17	9,39	234,80	28 176,00				
PV předměty - Evropská politická studia						24	1,17	28,04	701,09	84 130,29			8%	

PV předměty státní závěrečné zkoušky		G	Př.	Cv.	Jiné	Kr.	Koef.	Přep.Kr.	Výkon	Rozpočet			
2LS													
KAP/RNSZ	Oborová specializace - Rozvojová studia		0	0	SZZ	0	0,00	0,00	0,00	0,00			
KAP/EMNSZ	Obor. spec. - Evropská politická studia		0	0	SZZ	0	0,00	0,00	0,00	0,00			
Student si zapíše						0	0,00	0,00	0,00	0,00			
Povinně volitelné předměty státní závěrečné zkoušky						0	0,00	0,00	0,00	0,00			

PŘÍLOHA Č. 11 – NÁVRHY ZMĚN PŘEDMĚTŮ PRO AKADEMICKÝ ROK 2016/17

Zkratka předmětu	Název předmětu	Důvod akreditace	Dříve	Nyní	Poznámka
Žádné změny předmětů nebyly předkládány; resp. všechny změny předmětů si vyžádaly akreditaci nového předmětu.					

PŘÍLOHA Č. 12 – NÁVRHY NOVÝCH PŘEDMĚTŮ PRO AKADEMICKÝ ROK 2014/15

Zkratka předmětu	Název předmětu	Důvod akreditace
KAP/AP	Analýzy pro praxi	změna stud. plánu (náhrada KAP/AC)
KAP/AVP	Analýza veřejné politiky	změna stud. plánu (náhrada KAP/PA)
KAP/AZPO	Analýza zahraniční politiky	změna stud. plánu (náhrada KAP/CRMP)
KAP/CEMP	Comparative Ethnic and Minority Politics	změna stud. plánu (KAP/TI, KAP/JVE)
KAP/ERT	Extremismus, radikalismus a terorismus	změna stud. plánu (náhrada KAP/PER)
KAP/GRI	Globalizace, regionalizace a integrace	změna stud. plánu (náhrada KAP/IP, KAP/GV)
KAP/MEZB	Mezinárodní a regionální bezpečnost	změna stud. plánu (náhrada KAP/SOK, KAP/RBK, KAP/LB)
KAP/MPR	Nové mocnosti v mezinárodní politice a rozvoji	změna stud. plánu (náhrada KAP/SRS, KAP/ARS)
KAP/OZZ	Občan a zprostředkování zájmů	změna stud. plánu (náhrada KAP/OS, KAP/CPK)
KAP/PKON	Politická komunikace	rozšíření nabídky PV předmětů
KAP/PROP	Politická propaganda	rozšíření nabídky PV předmětů
KAP/PT	Soudobé politické teorie	změna stud. plánu (nahrazuje KAP/INST, KAP/PKD)
KAP/REGE	Regionalismus a regionální politiky států Evropské unie	změna stud. plánu (náhrada KAP/ER, KAP/RE)
KAP/RET	Řešení extrémismu a terorismu	změna stud. plánu (náhrada KAP/SHS)

KAP/RPE	Rozvojové politiky států Evropské unie	změna stud. plánu (náhrada KAP/RS2)
KAP/RRH	Rozvojové regiony v mezinárodní politice a humanitární pomoc	změna stud. plánu (náhrada KAP/POM)
KAP/SADP	Sběr dat a práce s daty v politologii a mezinárodních vztazích	změna stud. plánu (náhrada KAP/MES)
KAP/SP	Stáže a projekty v politologii a mezinárodních vztazích	změna stud. plánu
KAP/STAT	Stát a státnost v politologii a mezinárodních vztazích	změna stud. plánu (náhrada KAP/MS)
KAP/STR	Politické strany a stranické systémy	změna stud. plánu (náhrada KAP/SKP)
KAP/TMV	Soudobé teorie mezinárodních vztahů	změna stud. plánu (náhrada KAP/ST1, KAP/ST2)
KAP/TNAC	Teorie a teoretici nacionalismu	změna stud. plánu (náhrada KAP/NAC1, KAP/TI)
KAP/UROZ	Úvod do rozvojových studií	změna stud. plánu (náhrada KAP/RS1)
KAP/VPE	Veřejné politiky Evropské unie	změna stud. plánu (KAP/ISEU, KAP/PREU)
KAP/VSP	Volební studia, volební strategie a politická reklama	změna stud. plánu (náhrada KAP/MED)
KAP/ZBE	Zahraniční, bezpečnostní a obranné politiky států Evropské unie	změna stud. plánu (náhrada KAP/EB)
KAP/PSNSZ	Politologie jako sociální věda	změna stud. plánu (státní záv. zk.)
KAP/MVNSZ	Mezinárodní vztahy jako sociální věda	změna stud. plánu (státní záv. zk.)
KAP/OMNSZ	Oborový základ - mezinárodní vztahy	změna stud. plánu (státní záv. zk.)
KAP/OPNSZ	Oborový základ - politologie	změna stud. plánu (státní záv. zk.)
KAP/NRNSZ	Oborová specializace - Nacionalismus a radikalismus v politice	změna stud. plánu (státní záv. zk.)

KAP/EPNSZ	Oborová specializace - Evropská politická studia	změna stud. plánu (státní záv. zk.)
KAP/EMNSZ	Oborová specializace - Evropská politická studia	změna stud. plánu (státní záv. zk.)
KAP/RNSZ	Oborová specializace - Rozvojová studia	změna stud. plánu (státní záv. zk.)
KAP/9CEPA	Central European Politics Academy	předmět pro zahr. studenty (30-denní blok o středo-evropské politice)

Zkratka předmětu	Název předmětu	Důvod akreditace	Dříve	Nyní	Poznámka
KAP/GEG	Geopolitika a geostrategie	nový - změna kreditů KAP/GG	4 kr.	6 kr.	změna stud. plánu
KAP/GEON	Geografické aspekty politiky	nový - změna kreditů KAP/GEO1	3 kr.	4 kr.	
KAP/GSN	Globální svět	nový - změna kreditů KAP/GS	4kr.	8 kr.	změna stud. plánu
KAP/SMSN	Soudobý mezinárodní systém	nový - změna kreditů KAP/SMS	5 kr.	8 kr.	změna stud. plánu (spojení KAP/SMS a KAP/OSN)
KAP/ZAP	Zahraniční politika	nový - změna názvu KAP/AZAP	Analýza zahraniční politiky	Zahraniční politika	
KAP/BPMT	Bakalářská práce	nový - změna zkratky KAP/BP	KAP/BP	KAP/BPMT	
KAP/BPP	Bakalářská práce	nový - změna zkratky KAP/BP změna garanta	KAP/BP doc. Cabadová Waisová	KAP/BPP doc. Rosůlek	
KAP/DPM	Diplomová práce	nový - změna zkratky KAP/DP	KAP/DP	KAP/DPM	
KAP/DPP	Diplomová práce	nový - změna zkratky KAP/DP změna garanta	KAP/DP doc. Cabadová Waisová	KAP/DPP doc. Rosůlek	

KAP/NEDE	Nedemokratické režimy	nový - změna zkratky KAP/NED	KAP/NED	KAP/NEDE	
KAP/NSZZM	Státní závěrečná zkouška	nový - změna zkratky KAP/SZZMV	KAP/SZZMV	KAP/NSZZM	
KAP/NSZZP	Státní závěrečná zkouška	nový - změna zkratky KAP/SZZM	KAP/SZZM	KAP/NSZZP	
KAP/SZZMT	Státní závěrečná zkouška	nový - změna zkratky KAP/MVSZZ	KAP/MVSZZ	KAP/SZZMT	
KAP/SZZP	Státní závěrečná zkouška	nový - změna zkratky KAP/SZZ změna garanta	KAP/SZZ doc. Cabadová Waisová	KAP/SZZP doc. Rosůlek	

PŘÍLOHA Č. 13: ZMĚNY V CERTIFIKÁTOVÝCH PROGRAMECH PRO AKADEMICKÝ ROK 2016/17

V certifikátových programech pro akademický rok 2016/17 byly navrženy tyto změny:

- změna typu studia u certifikátového programu Žurnalistika z „magisterský“ na „bakalářský“.
- úprava obsahu certifikátových programů Bezpečnostní studia a Žurnalistika (viz přílohu č. 5) tak, aby obsahovaly kurzy aktuálně obsažené ve studijních plánech oborů nabízených oborů (a nikoli kurzy vyřazené ze studijních plánů v rámci reformy studijních plánů).

PŘÍLOHA Č. 14: NÁVRHY TÉMAT KVALIFIKAČNÍCH PRACÍ PRO AKADEMICKÝ ROK 2016/17

Předpokládá se, že v letním semestru 2015/16 si téma bakalářské práce bude volit:

33 studentů bakalářského oboru *Politologie*

a téma diplomové práce

14 studentů navazujícího magisterského oboru *Politologie*

27 studentů navazujícího magisterského oboru *Mezinárodní vztahy*.

Termín odevzdání podkladů pro zadání tématu je stanoven na 30. června 2016.

Seznam vypsáných témat bude zveřejněn 31. března 2016 a v aplikaci Portál.