



**FAKULTA FILOZOFICKÁ**  
ZÁPADOČESKÉ  
UNIVERZITY  
V PLZNI

**VÝROČNÍ ZPRÁVA O ČINNOSTI RADY STUDIJNÍHO PROGRAMU**  
**B6702 – MEZINÁRODNÍ TERITORIÁLNÍ STUDIA**  
**PRO OBORY**  
**MEZINÁRODNÍ VZTAHY**  
**ZA ROK 2015**

*Předkládá:*

**Doc. PhDr. Šárka Cabadová Waisová, Ph.D.**

předseda rady

**Plzeň, 31. ledna 2016**

## 1. PREAMBULE

Rada studijního programu *Mezinárodní teritoriální studia* (dále jen Rada) je ustavena v souladu s články 4 a 5 Studijního a zkušebního řádu Západočeské univerzity v Plzni. Je koncepčním orgánem, který spravuje obory:

bakalářský studijní obor *Mezinárodní vztahy a východoevropská studia* (6702R016)

bakalářský studijní obor *Mezinárodní vztahy – britská a americká studia* (6702R025)

realizovaných katedrami

katedra politologie a mezinárodních vztahů

katedra anglického jazyka a literatury

katedra germanistiky a slavistiky

Zřízení Rady bylo schváleno Vědeckou radou Fakulty filozofické na zasedání 3. října 2012. Rada v roce 2015 působila ve složení:

Předseda rady a garant programu: doc. PhDr. Šárka Cabadová Waisová, Ph.D.

Garant oborů: doc. PhDr. Šárka Cabadová Waisová,

Vedoucí katedry politologie a mezin. vztahů: PhDr. David Šanc, Ph.D.

Vedoucí katedry anglického jazyka a literatury: PhDr. Ivonna Mišterová, Ph.D.

Vedoucí katedry germanistiky a slavistiky: Mgr. Andrea Königsmarková, Ph.D.

Ostatní členové: PhDr. Magdalena Leichtová, Ph.D.

PhDr. Mgr. Petr Jurek, Ph.D.

Mgr. Lenka Strnadová, Ph.D.

Tato Výroční zpráva o činnosti Rady byla vypracována v souladu s článkem 4 Studijního a zkušebního řádu Západočeské univerzity v Plzni a předložena dne 31. ledna 2016 předsedou Rady děkanovi ke zveřejnění.

## 2. ČINNOST RADY V ROCE 2015

V akademickém roce 2015/16 byl poprvé otevřen nahrazující obor *Mezinárodní vztahy – teritoriální studia* v programu *Politologie*. Stávající obory *Mezinárodní vztahy – Britská a americká studia* a *Mezinárodní vztahy a východoevropská studia* tak jsou nyní realizovány na dostudování stávajících studentů.

Rada nenavrhuje přípravu žádné další žádosti o akreditaci nového oboru.

## 3. HODNOCENÍ REALIZACE STUDIJNÍHO PROGRAMU V AKADEMICKÉM ROCE 2014/15

V akademickém roce 2014/15 byly realizovány oba obory programu pouze na dostudování stávajících studentů, tedy bez přijímacího řízení pro akademický rok 2015/16 z června 2015.

Rada obdržela informace o průběhu studia ve studijním programu v akademickém roce 2014/15, zejména informaci o průběhu neúspěšných studií (viz příloha č. 2) a informace o průběhu státních závěrečných zkoušek (viz příloha č. 3). Na základě vyhodnocení těchto informací Rada konstatovala, že realizace studijního programu probíhala v akademickém roce 2014/15 řádně a bez problémů a nevyžaduje žádné zásadní změny.

Vedoucí katedry seznámil Radu s rozsahem studentské vědecké a jiné tvůrčí činnosti související s programem. V roce 2015 byly na katedře řešeny dva projekty SGS tematicky zaměřené na oblast mezinárodních vztahů s teritoriálními přesahy do regionů východní Evropy a anglosaských zemí – projekt „Česká zahraniční politika vůči zemím s nedemokratickými režimy“ a projekt „Bezpečnost středovýchodní Evropy a česko-ruské vztahy“. V roce 2015 byla s pomocí studentů uspořádána konference „Korea – Insight of Insiders“ podpořená v rámci projektu SVK. Ve spolupráci s Akademickým spolkem studentů politických věd v Plzni probíhala v průběhu roku 2015 série přednášek a diskusí na aktuální mezinárodněpolitická témata.

Děkan fakulty ocenil za diplomovou/bakalářskou práci tyto studenty:

Bc. Kateřina Strnadová

Bc. Maria Avanesová

Dále vedoucí katedry seznámil Radu s vědeckou a jinou tvůrčí činností související s programem. V roce 2015 byla uspořádána konference „Russia: Identities and Foreign Policy“ (16. a 17. dubna 2015) za účasti významných expertů v oblasti ruské zahraniční politiky ze Spojeného království, severovýchodních zemí a států střední Evropy. V rámci projektu institucionální podpory probíhá na katedře politologie a mezinárodních vztahů soustavná badatelská a publikační činnost v oblasti areálových studií zaměřených na region anglosaských zemí a východní Evropy a Ruska, která kontinuálně udržuje akreditační potenciál pracoviště v provozovaných oborech.

Vedoucí katedry rovněž Radu informoval o průběhu a rozsahu mobility studentů v akademickém roce 2014/15. Rada konstatovala, že mobilita je postačující. V rámci výběrových řízení na studijní pobyty Erasmus+ bylo na studijní pobyt v akademickém roce 2015/16 vysláno více než 20 studentů.

Závěrem vedoucí katedry Radu informoval o výsledcích studentského hodnocení kvality výuky týkající se předmětů programu a seznámil ji s relevantními připomínkami studentů. Na základě těchto informací Rada konstatovala, že v programu není třeba přijmout žádné změny.

#### **4. REALIZACE PROGRAMU V AKADEMICKÉM ROCE 2015/16 A PŘIJÍMACÍ ŘÍZENÍ PRO ROK 2016/17**

Vedoucí katedry informoval radu o průběhu a realizaci studijního programu v tomto akademickém roce. Rada konstatovala, že program je realizován řádně a bez problémů.

Rada projednala složení komisí pro státní závěrečné zkoušky (viz příloha č. 4) a předložila je Vědecké radě FF ZČU, která je schválila na jednání dne 7. října 2015, s doplněním dne 27. ledna 2015. Dále projednala znění tematických okruhů a otázek jednotlivých předmětů státní závěrečné zkoušky. Vedoucí katedry Radu seznámil s harmonogramem státních zkoušek (viz příloha č. 5) a informoval o stavu příprav. Státní závěrečnou zkoušku má zapsáno:

61 studentů bakalářského oboru *Mezinárodní vztahy – britská a americká studia*

22 studentů bakalářského oboru *Mezinárodní vztahy a východoevropská studia*

Informace o průběhu státních závěrečných zkoušek a podklady pro studenty včetně těchto otázek byly zveřejněny na internetových stránkách katedry k 1. září 2015.

V souvislosti s přípravou přijímacího řízení Rada projednala podmínky přijímacího řízení pro akademický rok 2016/17 (viz příloha č. 6), schválené Akademickým senátem FF ZČU dne 30. října 2015. Dále Rada projednala podobu přijímacího testu a schválila znění vzorových testů (viz příloha č. 7) i seznam doporučené literatury pro uchazeče (viz příloha č. 8). Tyto informace byly zveřejněny na webu fakulty v sekci pro uchazeče k 20. listopadu 2015.

## **5. NÁVRHY ZMĚN VE STUDIJNÍM PROGRAMU PRO AKADEMICKÝ ROK 2016/17**

Rada projednala podklady pro Akreditační komisi Západočeské univerzity v Plzni. Vzhledem k tomu, že oba obory jsou realizovány pouze na dostudování stávajících studentů, nebyly předloženy žádné návrhy změn ve studijních plánech ani návrhy změn předmětů či návrhy nových předmětů pro akademický rok 2016/17.

Rada projednala návrhy témat kvalifikačních prací pro akademický rok 2016/17 (viz příloha č. 14). Předpokládá se, že téma bakalářské práce si bude volit

46 studentů bakalářského oboru *Mezinárodní vztahy – britská a americká studia*

Termín odevzdání podkladů pro zadání byl stanoven na 30. června 2016. Témata kvalifikačních prací budou zveřejněna 31. března 2016 na internetových stránkách katedry v sekci pro studenty.

- PŘÍLOHA Č. 1: INFORMACE O PŘIJÍMACÍM ŘÍZENÍ PRO AKADEMICKÝ ROK 2015/16 - nerelevantní**
- PŘÍLOHA Č. 2: INFORMACE O PRŮBĚHU STUDIA V AKADEMICKÉM ROCE 2014/15**
- PŘÍLOHA Č. 3: INFORMACE O PRŮBĚHU STÁTNÍCH ZÁVĚREČNÝCH ZKOUŠEK V AKAD. ROCE 2014/15**
- PŘÍLOHA Č. 4: SLOŽENÍ KOMISÍ PRO STÁTNÍ ZÁVĚREČNÉ ZKOUŠKY V AKADEMICKÉM ROCE 2015/16**
- PŘÍLOHA Č. 5: HARMONOGRAM ODEVZDÁVÁNÍ KVALIFIKAČNÍCH PRACÍ A STÁTNÍCH ZÁVĚREČNÝCH ZKOUŠEK V AKADEMICKÉM ROCE 2015/16**
- PŘÍLOHA Č. 6: PODMÍNKY PŘIJÍMACÍHO ŘÍZENÍ PRO AKADEMICKÝ ROK 2016/17 - nerelevantní**
- PŘÍLOHA Č. 7: VZOROVÉ PŘIJÍMACÍ TESTY - nerelevantní**
- PŘÍLOHA Č. 8: SEZNAM DOPORUČENÉ LITERATURY PRO UCHAZEČE - nerelevantní**
- PŘÍLOHA Č. 9: ZMĚNY VE STUDIJNÍCH PLÁNECH PRO AKADEMICKÝ ROK 2016/17 (PŘECHODOVÉ VYHLÁŠKY PRO STÁVAJÍCÍ STUDENTY) - nerelevantní**
- PŘÍLOHA Č. 10: STUDIJNÍ PLÁNY PLATNÉ V AKADEMICKÉM ROCE 2016/17**
- PŘÍLOHA Č. 11: NÁVRHY ZMĚN PŘEDMĚTŮ PRO AKADEMICKÝ ROK 2016/17 - nerelevantní**
- PŘÍLOHA Č. 12: NÁVRHY NOVÝCH PŘEDMĚTŮ PRO AKADEMICKÝ ROK 2016/17 - nerelevantní**
- PŘÍLOHA Č. 13: ZMĚNY V CERTIFIKÁTOVÝCH PROGRAMECH PRO AKADEMICKÝ ROK 2016/17 - nerelevantní**
- PŘÍLOHA Č. 14: NÁVRHY TÉMAT KVALIFIKAČNÍCH PRACÍ PRO AKADEMICKÝ ROK 2016/17**

**STUDIJNÍ PROGRAM MEZINÁRODNÍ TERITORIÁLNÍ STUDIA**  
 Informace o průběhu přijímacího řízení v akademickém roce 2015/16

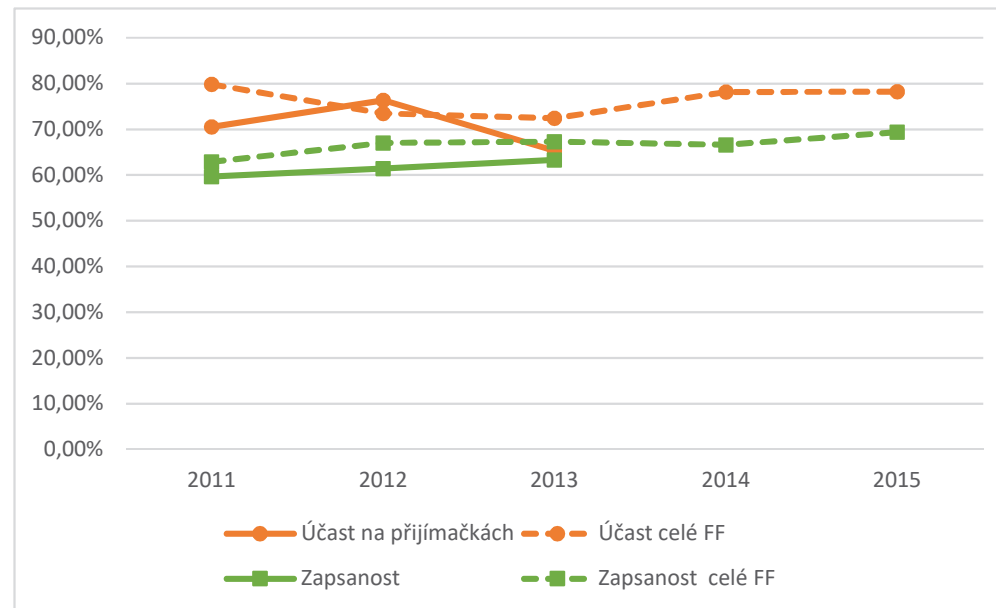
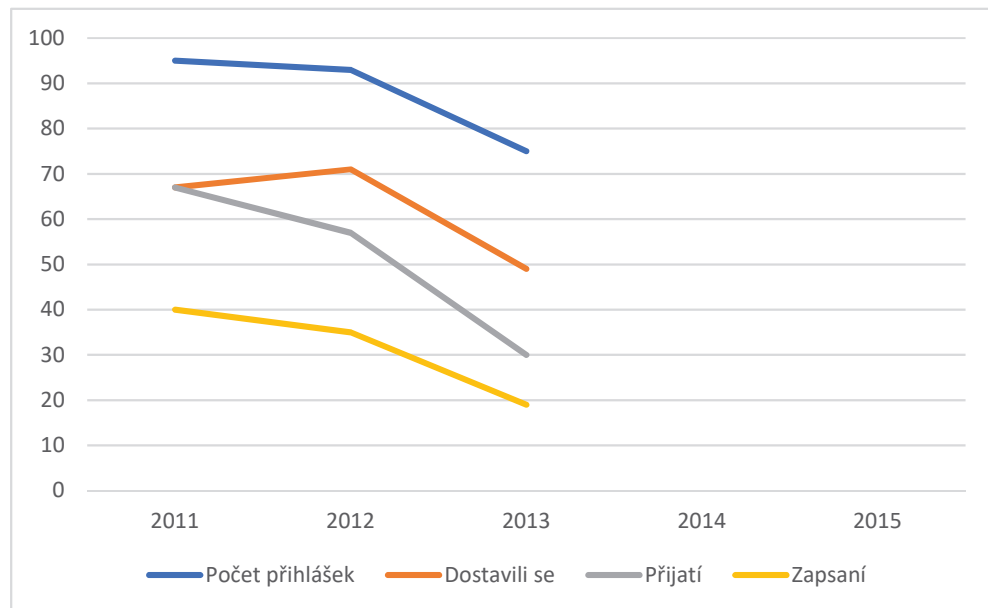
**BAKALÁŘSKÝ OBOR MEZINÁRODNÍ VZTAHY A VÝCHODOEVROPSKÁ STUDIA**

**Velikost zájmu**

	2011	2012	2013	2014	2015
<b>Počet přihlášek</b>	95	93	75		
<b>Dostavili se</b>	67	71	49		
<b>Přijatí</b>	67	57	30		
<b>Zapsaní</b>	40	35	19		

**Serióznost zájmu**

	2011	2012	2013	2014	2015
<b>Účast na přijímačkách</b>	70,53%	76,34%	65,33%		
<b>Účast celé FF</b>	79,83%	73,47%	72,41%	78,13%	78,19%
<b>Zapsanost</b>	59,70%	61,40%	63,33%		
<b>Zapsanost celé FF</b>	62,89%	67,05%	67,30%	66,63%	69,39%



**STUDIJNÍ PROGRAM MEZINÁRODNÍ TERITORIÁLNÍ STUDIA**  
 Informace o průběhu přijímacího řízení v akademickém roce 2015/16

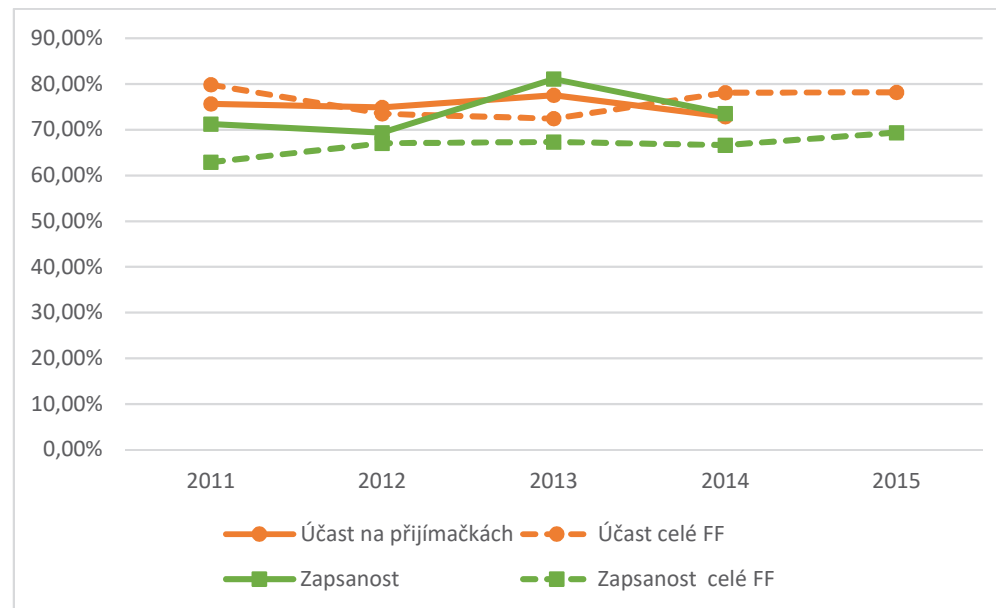
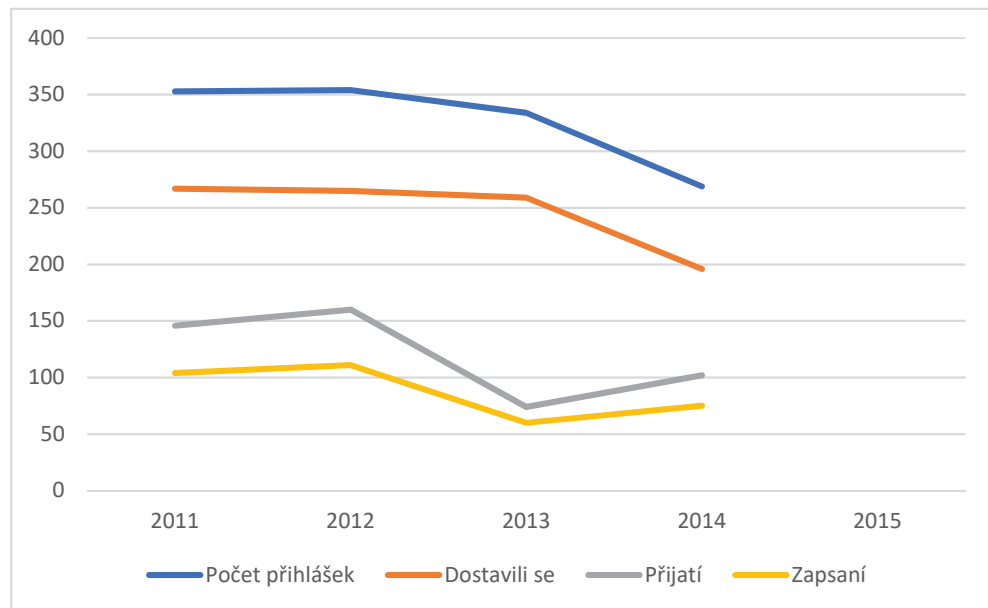
**BAKALÁŘSKÝ OBOR MEZINÁRODNÍ VZTAHY – BRITSKÁ A AMERICKÁ STUDIA**

**Velikost zájmu**

	2011	2012	2013	2014	2015
<b>Počet přihlášek</b>	353	354	334	269	
<b>Dostavili se</b>	267	265	259	196	
<b>Přijatí</b>	146	160	74	102	
<b>Zapsaní</b>	104	111	60	75	

**Serióznost zájmu**

	2011	2012	2013	2014	2015
<b>Účast na přijímačkách</b>	75,64%	74,86%	77,54%	72,86%	
<b>Účast celé FF</b>	79,83%	73,47%	72,41%	78,13%	78,19%
<b>Zapsanost</b>	71,23%	69,38%	81,08%	73,53%	
<b>Zapsanost celé FF</b>	62,89%	67,05%	67,30%	66,63%	69,39%



**STUDIJNÍ PROGRAM MEZINÁRODNÍ TERITORIÁLNÍ STUDIA**  
 Informace o průběhu studia v akademickém roce 2015/16

**BAKALÁŘSKÝ OBOR MEZINÁRODNÍ VZTAHY A VÝCHODOEVROPSKÁ STUDIA**

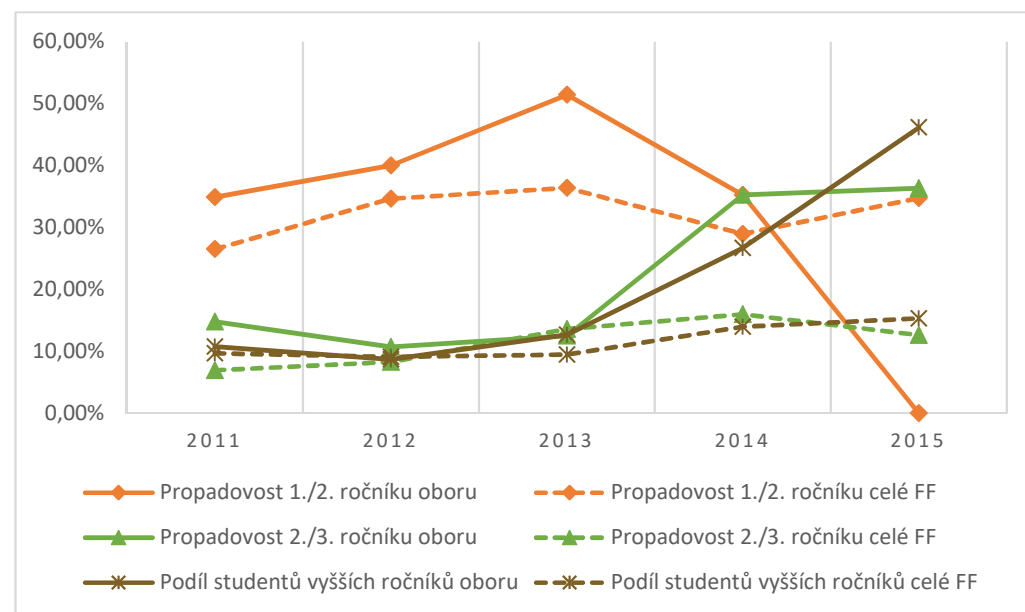
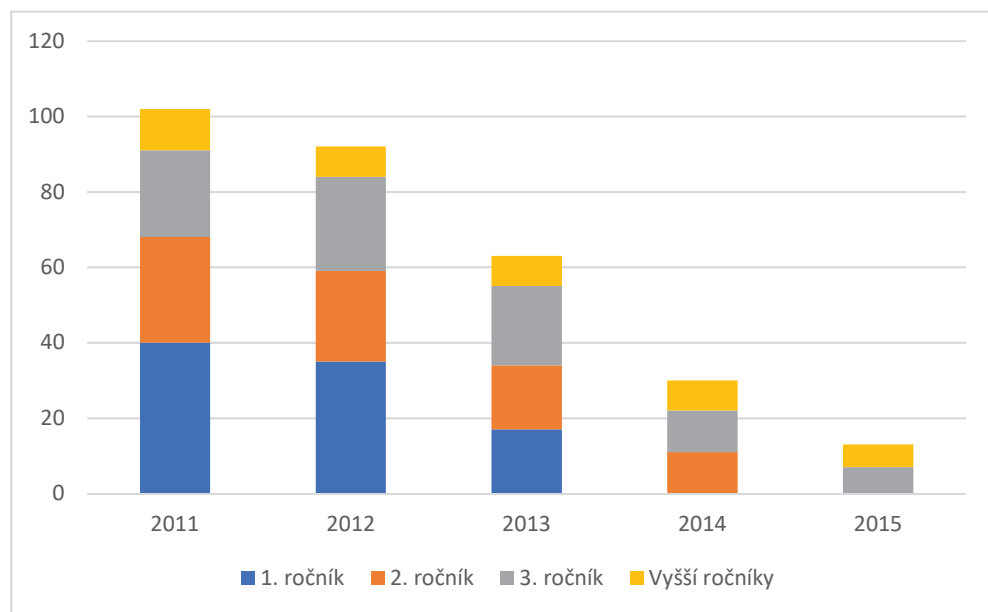
Počty studentů

	2011	2012	2013	2014	2015
<b>1. ročník</b>	40	35	17	0	0
<b>2. ročník</b>	28	24	17	11	0
<b>3. ročník</b>	23	25	21	11	7
<b>Vyšší ročníky</b>	11	8	8	8	6
<b>Celkem</b>	<b>102</b>	<b>92</b>	<b>63</b>	<b>30</b>	<b>13</b>

Obtížnost studia

	2011	2012	2013	2014	2015
<b>Propadavost 1./2. ročníku oboru</b>	34,88%	40,00%	51,43%	35,29%	0,00%
<b>Propadavost 1./2. ročníku celé FF</b>	26,52%	34,66%	36,40%	28,94%	34,74%
<b>Propadavost 2./3. ročníku oboru</b>	14,81%	10,71%	12,50%	35,29%	36,36%
<b>Propadavost 2./3. ročníku celé FF</b>	6,94%	8,30%	13,63%	15,98%	12,64%

<b>Podíl studentů vyšších ročníků oboru</b>	10,78%	8,70%	12,70%	26,67%	46,15%
<b>Podíl studentů vyšších ročníků celé FF</b>	9,68%	9,11%	9,47%	13,98%	15,33%





**STUDIJNÍ PROGRAM MEZINÁRODNÍ TERITORIÁLNÍ STUDIA**  
 Informace o průběhu studia v akademickém roce 2015/16

**BAKALÁŘSKÝ OBOR MEZINÁRODNÍ VZTAHY – BRITSKÁ A AMERICKÁ STUDIA**

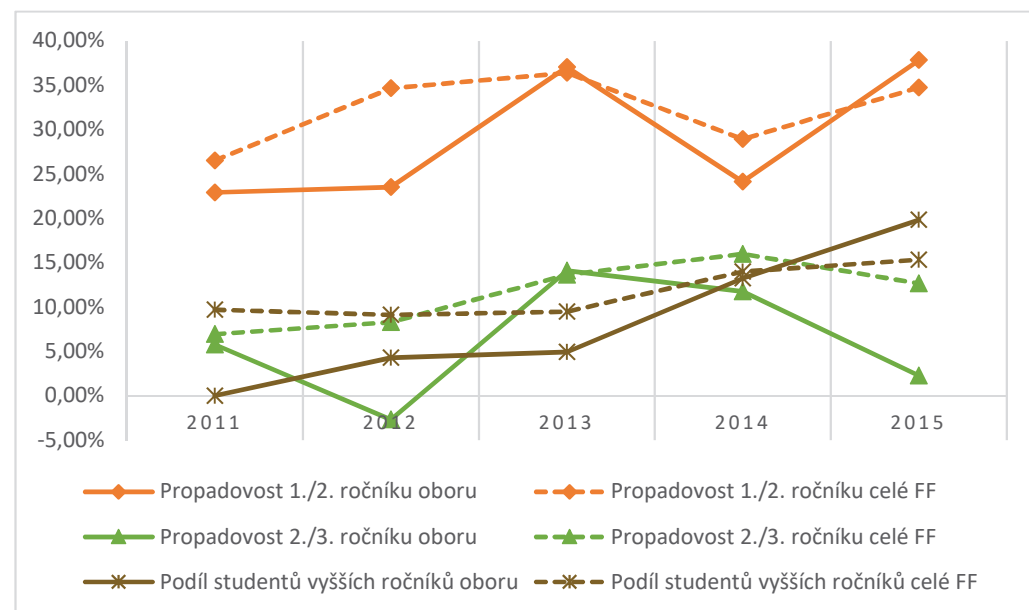
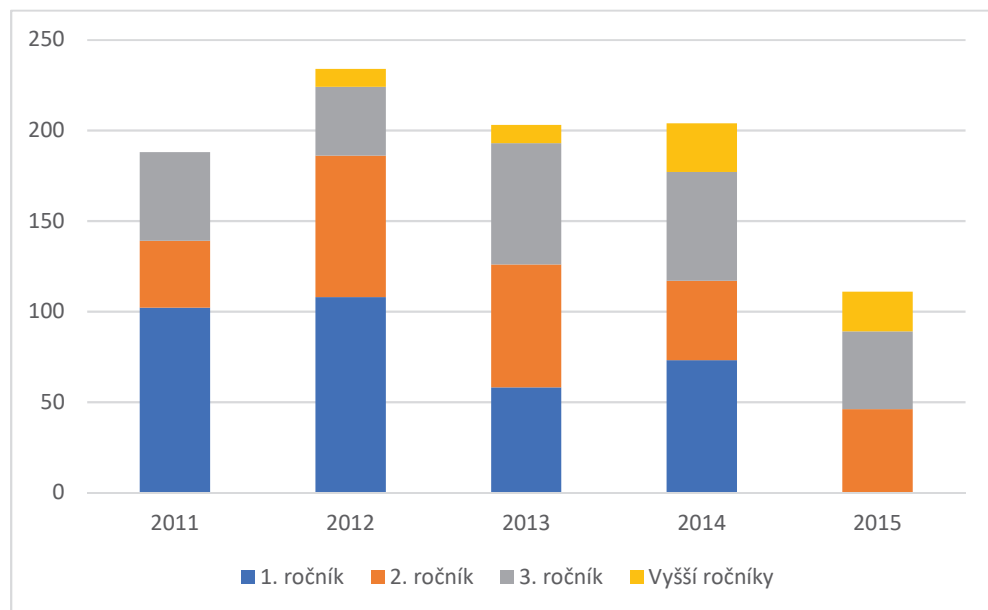
Počty studentů

	2011	2012	2013	2014	2015
<b>1. ročník</b>	102	108	58	73	0
<b>2. ročník</b>	37	78	68	44	46
<b>3. ročník</b>	49	38	67	60	43
<b>Vyšší ročníky</b>	0	10	10	27	22
<b>Celkem</b>	<b>188</b>	<b>234</b>	<b>203</b>	<b>204</b>	<b>111</b>

Obtížnost studia

	2011	2012	2013	2014	2015
<b>Propadavost 1./2. ročníku oboru</b>	22,92%	23,53%	37,04%	24,14%	37,84%
<b>Propadavost 1./2. ročníku celé FF</b>	26,52%	34,66%	36,40%	28,94%	34,74%
<b>Propadavost 2./3. ročníku oboru</b>	5,77%	-2,70%	14,10%	11,76%	2,27%
<b>Propadavost 2./3. ročníku celé FF</b>	6,94%	8,30%	13,63%	15,98%	12,64%

<b>Podíl studentů vyšších ročníků oboru</b>	0,00%	4,27%	4,93%	13,24%	19,82%
<b>Podíl studentů vyšších ročníků celé FF</b>	9,68%	9,11%	9,47%	13,98%	15,33%



## **PŘÍLOHA Č. 3 - INFORMACE O PRŮBĚHU STÁTNÍCH ZÁVĚREČNÝCH ZKOUŠEK V AKAD. ROCE 2014/15**

### **STUDIJNÍ PROGRAM MEZINÁRODNÍ TERITORIÁLNÍ STUDIA**

Informace o průběhu státních závěrečných zkoušek v akademickém roce 2014/1

### **BAKALÁŘSKÝ OBOR MEZINÁRODNÍ VZTAHY – TERITORIÁLNÍ STUDIA**

Ke státním závěrečným zkouškám bylo zapsáno:

16 studentů bakalářského oboru Mezinárodní vztahy a východoevropská studia

64 studentů bakalářského oboru Mezinárodní vztahy – Britská a americká studia

Zkoušky probíhaly ve dnech 8. – 11. června 2015 a ve dnech 7. – 8. září 2015. Celkem se dostavilo 59 studentů.

Jednotlivé termíny a místnosti konání bakalářských státních zkoušek:

8. června 2015 – AVV02, AV 212

9. června 2015 – AV 212, AV 207

10. června – AV 207, AVV02

11. června – AVV01

7. září – AV 207, AV 212

8. září – AV 207

Hodnocení bakalářských státních zkoušek:

<b>Hodnocení</b>	
<b>Hodnocení</b>	<b>Počet</b>
<b>1</b>	12
<b>2</b>	25
<b>3</b>	19
<b>4</b>	3
<b>Bez hodnocení</b>	35

<b>Počty pokusů</b>			
<b>Bez pokusu</b>	<b>1</b>	<b>2</b>	<b>3</b>
35	45	5	9

Celkový průměr: 2,88

## **PŘÍLOHA Č. 4 - SLOŽENÍ KOMISÍ PRO STÁTNÍ ZÁVĚREČNÉ ZKOUŠKY V AKAD. ROCE 2015/16**

### **STUDIJNÍ PROGRAM MEZINÁRODNÍ TERITORIÁLNÍ STUDIA**

Návrh na složení zkušebních komisí pro státní závěrečné zkoušky v akad. roce 2015/16

### **BAKALÁŘSKÝ OBOR MEZINÁRODNÍ VZTAHY A VÝCHODOEVROPSKÁ STUDIA**

#### **Předsedové komisí:**

doc. PhDr. Ladislav Cabada, Ph.D.  
doc. PhDr. Šárka Cabadová Waisová, Ph.D.  
doc. PhDr. Michal Kubát, Ph.D.  
PhDr. Magdaléna Leichtová, Ph.D.  
Mgr. Lubomír Lupták, Ph.D.  
Mgr. Petra Lupták Burzová, Ph.D.  
PhDr. Michael Romancov, Ph.D. (externí)  
doc. PhDr. Přemysl Rosůlek, Ph.D.  
Mgr. Lenka Strnadová, Ph.D.  
PhDr. David Šanc, Ph.D.  
PhDr. Marek Ženíšek, Ph.D.

#### **Členové:**

doc. PhDr. Ladislav Cabada, Ph.D.  
doc. PhDr. Šárka Cabadová Waisová, Ph.D.  
Mgr. Aneta Doljaková  
Ing. Mgr. Radka Druláková, Ph.D. (externí)  
PhDr. Pavel Hlaváček, Ph.D.  
PhDr. Jindřich Jirásek  
PhDr. Mgr. Petr Jurek, Ph.D.  
Mgr. Marta Kollerová  
doc. PhDr. Michal Kubát, Ph.D.  
Mgr. Lenka Kudláčová  
PhDr. Petr Krčál  
PhDr. Magdaléna Leichtová, Ph.D.  
Mgr. Lubomír Lupták, Ph.D.  
Mgr. Petra Lupták Burzová, Ph.D.  
Mgr. Jiří Mertl  
PhDr. Vladimír Naxera  
PhDr. Linda Piknerová, Ph.D.  
PhDr. Martina Ponížilová  
PhDr. Michael Romancov, Ph.D. (externí)  
doc. PhDr. Přemysl Rosůlek, Ph.D.  
PhDr. Ondřej Stulík  
Mgr. Lenka Strnadová, Ph.D.  
PhDr. David Šanc, Ph.D.  
Mgr. Sandra Štollová  
PhDr. Jiří Zákřavský  
PhDr. Marek Ženíšek, Ph.D.

## STUDIJNÍ PROGRAM MEZINÁRODNÍ TERITORIÁLNÍ STUDIA

Návrh na složení zkušebních komisí pro státní závěrečné zkoušky v akad. roce 2015/16

### BAKALÁŘSKÝ OBOR MEZINÁRODNÍ VZTAHY – BRITSKÁ A AMERICKÁ STUDIA

#### **Předsedové komisí:**

doc. PhDr. Ladislav Cabada, Ph.D.  
doc. PhDr. Šárka Cabadová Waisová, Ph.D.  
doc. PhDr. Michal Kubát, Ph.D.  
PhDr. Pavel Hlaváček, Ph.D.  
PhDr. Magdaléna Leichtová, Ph.D.  
Mgr. Ľubomír Lupták, Ph.D.  
PhDr. Linda Piknerová, Ph.D.  
Mgr. Lenka Strnadová, Ph.D.  
PhDr. David Šanc, Ph.D.  
PhDr. Marek Ženíšek, Ph.D.

#### **Členové:**

doc. PhDr. Ladislav Cabada, Ph.D.  
doc. PhDr. Šárka Cabadová Waisová, Ph.D.  
Mgr. Aneta Doljaková  
Ing. Mgr. Radka Druláková, Ph.D. (externí)  
PhDr. Pavel Hlaváček, Ph.D.  
PhDr. Mgr. Petr Jurek  
Mgr. Marta Kollerová  
doc. PhDr. Michal Kubát, Ph.D.  
Mgr. Lenka Kudláčová  
PhDr. Petr Krčál  
PhDr. Magdaléna Leichtová, Ph.D.  
Mgr. Ľubomír Lupták, Ph.D.  
Mgr. Petra Lupták Burzová, Ph.D.  
Mgr. Jiří Mertl  
PhDr. Vladimír Naxera  
PhDr. Linda Piknerová, Ph.D.  
PhDr. Martina Ponížilová  
PhDr. Michael Romancov, Ph.D. (externí)  
doc. PhDr. Přemysl Rosůlek, Ph.D.  
PhDr. Ondřej Stulík  
Mgr. Lenka Strnadová, Ph.D.  
PhDr. David Šanc, Ph.D.  
Mgr. Sandra Štollová  
PhDr. Jiří Zákřavský  
PhDr. Marek Ženíšek, Ph.D.  
  
PhDr. Ivona Mišterová, Ph.D.  
PhDr. Alice Tihelková, Ph.D.

Mgr. Kamila Velkoborská, Ph.D.  
PhDr. Robert Vorel, CSc.  
Mgr. Jana Kašparová

**PŘÍLOHA Č. 5: HARMONOGRAM ODEVZDÁVÁNÍ KVALIFIKAČNÍCH PRACÍ A STÁTNÍCH ZÁVĚREČNÝCH ZKOUŠEK V AKADEMICKÉM ROCE 2015/16**

Státní závěrečnou zkoušku má pro akademický rok 2015/16 zapsáno

61 studentů bakalářského oboru *Mezinárodní vztahy – britská a americká studia*

22 studentů bakalářského oboru *Mezinárodní vztahy a východoevropská studia*

**STUDIJNÍ PROGRAM MEZINÁRODNÍ TERITORIÁLNÍ STUDIA**

Harmonogram odevzdávání kvalifikačních prací a státních závěrečných zkoušek  
v akademickém roce 2015/16

**BAKALÁŘSKÝ OBOR MEZINÁRODNÍ VZTAHY – BRITSKÁ A AMERICKÁ STUDIA**

Termín odevzdání bakalářských prací: 30. dubna 2016

Termín konání bakalářských státních závěrečných zkoušek: červen 2016, září 2016

Jiné termíny a organizační náležitosti: Státní závěrečné zkoušky se v ak. roce 2015/2016 uskuteční v prostorách katedry (Jungmannova 1).

**STUDIJNÍ PROGRAM MEZINÁRODNÍ TERITORIÁLNÍ STUDIA**

Harmonogram odevzdávání kvalifikačních prací a státních závěrečných zkoušek  
v akademickém roce 2015/16

**BAKALÁŘSKÝ OBOR MEZINÁRODNÍ VZTAHY A VÝCHODOEVROPSKÁ STUDIA**

Termín odevzdání bakalářských prací: 30. dubna 2016

Termín konání bakalářských státních závěrečných zkoušek: červen 2016, září 2016

Jiné termíny a organizační náležitosti: Státní závěrečné zkoušky se v ak. roce 2015/2016 uskuteční v prostorách katedry (Jungmannova 1).

**PŘÍLOHA Č. 6: PODMÍNKY PŘIJÍMACÍHO ŘÍZENÍ PRO AKADEMICKÝ ROK 2016/17**

**STUDIJNÍ PROGRAM MEZINÁRODNÍ TERITORIÁLNÍ STUDIA**  
Podmínky přijímacího řízení

**BAKALÁŘSKÝ OBOR MEZINÁRODNÍ VZTAHY – BRITSKÁ A AMERICKÁ STUDIA**

Přijímací řízení pro akademický rok 2016/17 se nevyhlašuje.

**STUDIJNÍ PROGRAM MEZINÁRODNÍ TERITORIÁLNÍ STUDIA**  
Podmínky přijímacího řízení

**BAKALÁŘSKÝ OBOR MEZINÁRODNÍ VZTAHY A VÝCHODOEVROPSKÁ STUDIA**

Přijímací řízení pro akademický rok 2016/17 se nevyhlašuje.

**PŘÍLOHA Č. 7: VZOROVÉ PŘIJÍMACÍ TESTY**

**STUDIJNÍ PROGRAM MEZINÁRODNÍ TERITORIÁLNÍ STUDIA**

Vzorové otázky přijímacího testu

**BAKALÁŘSKÝ OBOR MEZINÁRODNÍ VZTAHY – BRITSKÁ A AMERICKÁ STUDIA**

Přijímací řízení pro akademický rok 2016/17 se nevyhlašuje.

**STUDIJNÍ PROGRAM MEZINÁRODNÍ TERITORIÁLNÍ STUDIA**

Vzorové otázky přijímacího testu

**BAKALÁŘSKÝ OBOR MEZINÁRODNÍ VZTAHY A VÝCHODOEVROPSKÁ STUDIA**

Přijímací řízení pro akademický rok 2016/17 se nevyhlašuje.



**PŘÍLOHA Č. 8: SEZNAM DOPORUČENÉ LITERATURY PRO UCHAZEČE**

**STUDIJNÍ PROGRAM MEZINÁRODNÍ TERITORIÁLNÍ STUDIA**

Doporučená literatura k přijímacím zkouškám

**BAKALÁŘSKÝ OBOR MEZINÁRODNÍ VZTAHY – BRITSKÁ A AMERICKÁ STUDIA**

Přijímací řízení pro akademický rok 2016/17 se nevyhlašuje.

**STUDIJNÍ PROGRAM MEZINÁRODNÍ TERITORIÁLNÍ STUDIA**

Doporučená literatura k přijímacím zkouškám

**BAKALÁŘSKÝ OBOR MEZINÁRODNÍ VZTAHY A VÝCHODOEVROPSKÁ STUDIA**

Přijímací řízení pro akademický rok 2016/17 se nevyhlašuje.

## **PŘÍLOHA Č. 9 - ZMĚNY VE STUDIJNÍCH PLÁNECH PRO AKADEMICKÝ ROK 2016/17**

### **STUDIJNÍ PROGRAM MEZINÁRODNÍ TERITORIÁLNÍ STUDIA**

Navržené změny ve studijním plánu pro akademický rok 2016/17

### **BAKALÁŘSKÝ OBOR MEZINÁRODNÍ VZTAHY – BRITSKÁ A AMERICKÁ STUDIA**

V souladu s realizací oboru na dostudování stávajících studentů nepřipravila Rada pro akademický rok 2016/17 žádné změny ve studijních plánech.

### **STUDIJNÍ PROGRAM MEZINÁRODNÍ TERITORIÁLNÍ STUDIA**

Navržené změny ve studijním plánu pro akademický rok 2016/17

### **BAKALÁŘSKÝ OBOR MEZINÁRODNÍ VZTAHY – BRITSKÁ A AMERICKÁ STUDIA**

V souladu s akreditací oboru na dostudování stávajících studentů nepřipravila Rada pro akademický rok 2016/17 žádné změny ve studijních plánech.

**BC. Mezinárodní vztahy a východoevropská studia**

	1. ročník		2. ročník		3. ročník		
	ZS	LS	ZS	LS	ZS	LS	
<b>Povinné předměty celkem</b>	30	30	27	27	17	26	<b>157</b>
PV předměty - jazykově - kulturní (paralelní blok)					10	3	<b>13</b>
PV předměty - politologie (paralelní blok)					9	4	<b>13</b>
PV předměty - slovanský jazyk (průběžný blok)			3	3	4		<b>10</b>
PV předměty státní závěrečné zkoušky							
<b>CELKEM kreditů min.</b>	<b>30</b>	<b>30</b>	<b>30</b>	<b>30</b>	<b>30</b>	<b>29</b>	<b>180</b>
<b>CELKEM kreditů max.</b>	<b>30</b>	<b>30</b>	<b>30</b>	<b>30</b>	<b>31</b>	<b>30</b>	
<b>Hodin výuky (max.)</b>	<b>25</b>	<b>23</b>	<b>27</b>	<b>25</b>	<b>28</b>	<b>14</b>	<b>142</b>
<b>Počet zkoušek (max.)</b>	<b>4</b>	<b>7</b>	<b>3</b>	<b>5</b>	<b>7</b>	<b>5</b>	<b>31</b>

	Kr.	Koef.	Přep.Kr.	Výkon	Rozpočet
<b>Povinné předměty celkem</b>	157	1,05	164,52	9 072,14	2 113 807,69
Povinně volitelné předměty - jazykově - kulturní (paralelní blok)	13	1,08	14,02	420,51	97 979,33
Povinně volitelné předměty - politologie (paralelní blok)	13	1,00	13,05	391,45	91 208,24
Povinně volitelné předměty - slovanský jazyk (průběžný blok)	10	1,32	13,176	468,48	109155,84
Povinně volitelné předměty státní závěrečné zkoušky	0	0,00	0,00	0,00	0,00
<b>CELKEM</b>	<b>180</b>	<b>1,06</b>	<b>191,23</b>	<b>9 946,60</b>	<b>2 317 557,31</b>

**Počet studentů**

1. roč.	60
2. roč.	40
3. roč.	30

**Studentokredit**

Kč 233

	Garance	Př celkem	Př doc/prof
Garance povinných přednášek	31%	61	19
Garance přednášek všech předmětů	35%	100	35

POVINNÉ PŘEDMĚTY		G	Př.	Cv.	Jiné	Kr.	Koef.	Přep.Kr.	Výkon	Rozpočet	G	ZK
<b>1ZS</b>												
KAP/AMV1	Angličtina pro mezinárodní vztahy 1		0	4	Z	4	1,22	4,88	292,80	68 222,40	0	0
KAP/METMV	Metodologický proseminář	1	0	1	Z	1	1,22	1,22	73,20	17 055,60	0	0
KSJ/RD	Osobnosti ruské literatury 19. století		1	1	Zk	3	0,93	2,79	167,40	39 004,20	0	1
KAP/GEO1	Politická geografie 1		2	0	1 Z	3	0,64	1,92	115,20	26 841,60	0	0
KAP/PP1	Politologie 1	1	2	2	Zk	5	0,93	4,65	279,00	65 007,00	2	1
KAP/RMV1	Ruština pro mezinárodní vztahy 1		0	6	Z	6	1,22	7,32	439,20	102 333,60	0	0
KAP/UVOD	Úvod do metodologie politické vědy	1	2	2	Zk	5	0,93	4,65	279,00	65 007,00	2	1
KAP/UVES	Úvod do studia východní Evropy		2	0	Zk	3	0,64	1,92	115,20	26 841,60	0	1
<b>1LS</b>												
KAP/AMV2	Angličtina pro mezinárodní vztahy 2		0	4	Zk	5	1,22	6,10	366,00	85 278,00	0	1
KAP/FMS1	Formování mezinárodního systému 1		2	0	Zk	3	0,64	1,92	115,20	26 841,60	0	1
KSJ/RLDR	Osobnosti ruské literatury 20. století		2	1	Zk	4	0,83	3,33	200,00	46 600,00	0	1
KAP/GEO2	Politická geografie 2		2	0	Zk	3	0,64	1,92	115,20	26 841,60	0	1
KAP/PP2	Politologie 2	1	2	2	Zk	5	0,93	4,65	279,00	65 007,00	2	1
KAP/RI	Ruská identita		2	0	Zk	3	0,64	1,92	115,20	26 841,60	0	1
KAP/RMV2	Ruština pro mezinárodní vztahy 2		0	4	Z	4	1,22	4,88	292,80	68 222,40	0	0
KAP/VEI	Vývoj evropské integrace		2	0	Zk	3	0,64	1,92	115,20	26 841,60	0	1
<b>2ZS</b>												
KAP/FMS2	Formování mezinárodního systému 2		2	0	Zk	3	0,64	1,92	115,20	26 841,60	0	1
KAP/MB	Mezinárodní bezpečnost	1	2	1	Z	3	0,83	2,50	150,00	34 950,00	2	0
KAP/MVMV1	Mezinárodní vztahy 1		3	2	Z	5	0,87	4,36	261,60	60 952,80	0	0
KAP/POS3	Politické systémy 3	1	2	1	Zk	4	0,83	3,33	200,00	46 600,00	2	1
KAP/RMV3	Ruština pro mezinárodní vztahy 3		0	4	Z	4	1,22	4,88	292,80	68 222,40	0	0
KAP/MSVE	Vývoj moderních východoevropských států		2	2	Zk	5	0,93	4,65	279,00	65 007,00	0	1
KAP/VRPS1	Vývoj ruské politiky a společnosti 1		2	1	Z	3	0,83	2,50	150,00	34 950,00	0	0
<b>2LS</b>												
KAP/MO	Mezinárodní organizace a režimy		2	1	Zk	4	0,83	3,33	200,00	46 600,00	0	1
KAP/MVMV2	Mezinárodní vztahy 2	1	3	2	Zk	6	0,87	5,23	313,92	73 143,36	3	1
KAP/RVE1	Reálie východní Evropy 1		2	2	Z	4	0,93	3,72	223,20	52 005,60	0	0

KAP/RMV4	Ruština pro mezinárodní vztahy 4		0	4	Zk	5	1,22	6,10	366,00	85 278,00	0	1	
KAP/RK	Řešení konfliktů v mez. vztazích	1	2	1	Zk	4	0,83	3,33	200,00	46 600,00	2	1	
KAP/VRPS2	Vývoj ruské politiky a společnosti 2		2	1	Zk	4	0,83	3,33	200,00	46 600,00	0	1	
<b>3ZS</b>													
KAP/EU	Evropská unie	1	2	1	Zk	4	1,00	4,00	240,00	55 920,00	2	1	
KAP/NPVE	Náboženské pozadí zemí východní Evropy		2	1	Zk								
KAP/PGPP	Politická geografie postsovětského prostoru		2	1	Zk	4	1,00	4,00	240,00	55 920,00	0	1	
KAP/SSSR	Politický systém SSSR		2	1	Zk	4	1,00	4,00	240,00	55 920,00	0	1	
KAP/RVE2	Reálie východní Evropy 2		2	2	Zk	5	1,12	5,58	334,80	78 008,40	0	1	
<b>3LS</b>													
KAP/MVBSZ	Mezinárodní vztahy	0	0	0	Szv	0	0,00	0,00	0,00	0,00	0	0	
KAP/SR	Současné Rusko		2	1	Zk	4	1,00	4,00	240,00	55 920,00	0	1	
KAP/MVSZZ	Státní závěrečná zkouška	0	0	0	-1	Zk	0	0,00	0,00	0,00	0	1	
KAP/KUVE	Východoevropská kultura		2	3	Zk	6	1,19	7,11	426,82	99 448,13	0	1	
KAP/VEBSZ	Východoevropská studia	0	0	0	Szv	0	0,00	0,00	0,00	0,00	0	0	
KAP/AZP	Analýza zahraniční politiky	1	2	1	Zk	4	1,00	4,00	240,00	55 920,00	2	1	
KAP/BPMV	Bakalářská práce	1	0	0	12	Z	12	2,22	26,64	799,20	186 213,60	0	0
Povinné předměty celkem						<b>157</b>	<b>1,05</b>	<b>164,52</b>	<b>9 072,14</b>	<b>2 113 807,69</b>			

PV předměty - jazykově-kulturní		G	Př.	Cv.		Kr.	Koef.	Přep.Kr.	Výkon	Rozpočet	G	ZK	
<b>3ZS</b>													
KSA/EPS	Etnické procesy v bývalém SSSR		2	1	Zk	4	1,00	4,00	240,00	55 920,00	0	1	
KAP/PHP	Přednáška hostujícího profesora		2	0	1	Zk	4	0,77	3,07	184,32	42 946,56	0	1
KAP/VEKH	Východní Evropa v kinematografii a hudbě		0	4	Z	4	1,46	5,86	351,36	81 866,88	0	0	
KSJ/VSF	Východoslovenský folklór		1	1	Z	2	1,12	2,23	133,92	31 203,36	0	0	
Student si zapíše						<b>10</b>	<b>1,08</b>	<b>10,83</b>	<b>324,86</b>	<b>75 691,71</b>			
<b>3LS</b>													
KAP/JAP	Jazyk a politika		2	2	Zk	5	1,12	5,58	334,80	78 008,40	0	1	
KSJ/POR	Podnikatelská ruština		0	2	Z	2	1,46	2,93	175,68	40 933,44	0	0	
KAP/PAF	Politika a film		0	3	Z	3	1,46	4,39	263,52	61 400,16	0	0	
KSJ/PHP	Přednáška hostujícího profesora		2	0	1	Zk	4	0,77	3,07	184,32	42 946,56	0	1

KSJ/REAR	Ruské reálie		2	1	Zk	4	1,00	4,00	240,00	55 920,00	0	1
KFI/SIEK	Slovanská idea		2	0	Z	2	0,77	1,54	92,16	21 473,28	0	0
KSA/ZVSE	Západní, východní a střední Evropa		2	1	Zk	4	1,00	4,00	240,00	55 920,00	0	1
Student si zapíše						<b>3</b>	<b>1,06</b>	<b>3,19</b>	<b>95,66</b>	<b>22 287,62</b>		
<b>Povinně volitelné předměty - jazykově - kulturní (paralelní blok)</b>						<b>13</b>	<b>1,08</b>	<b>14,02</b>	<b>420,51</b>	<b>97 979,33</b>		

PV předměty - politologie		G	Př.	Cv.		Kr.	Koef.	Přep.Kr.	Výkon	Rozpočet	G	ZK
<b>3ZS</b>												
KAP/RM	Média a rozvoj		2	1	Z	3	1,00	3,00	180,00	41 940,00	0	0
KAP/STR1	Politické strany a stranické systémy 1	1	2	0	Z	2	0,77	1,54	92,16	21 473,28	2	0
KAP/POS1	Politické systémy 1	1	2	1	Zk	4	1,00	4,00	240,00	55 920,00	2	1
KAP/PM	Politický marketing		0	3	Z	3	1,46	4,39	263,52	61 400,16	0	0
KAP/PHP	Přednáška hostujícího profesora	1	2	0	1	Zk	4	0,77	3,07	184,32	2	1
KAP/TS1	Teorie státu 1		1	1	Z	2	1,12	2,23	133,92	31 203,36	0	0
KAP/VOL	Volby a volební systémy	1	2	1	Zk	4	1,00	4,00	240,00	55 920,00	2	1
KAP/PGBV	Politická geografie Blízkého východu		2	0	Zk	3	0,77	2,30	138,24	32 209,92	0	1
Student si zapíše						<b>9</b>	<b>0,98</b>	<b>8,83</b>	<b>264,99</b>	<b>61 742,39</b>	0	0
<b>3LS</b>												
KAP/NMP	Nová média v politice		0	3	Z	3	1,46	4,39	263,52	61 400,16	0	0
KAP/STR2	Politické strany a stranické systémy 2	1	2	0	Zk	3	0,77	2,30	138,24	32 209,92	2	1
KAP/POS2	Politické systémy 2	1	2	1	Zk	4	1,00	4,00	240,00	55 920,00	2	1
KAP/PSCR	Politický systém České republiky	1	2	1	Zk	4	1,00	4,00	240,00	55 920,00	2	1
KAP/PAF	Politika a film		0	3	Z	3	1,46	4,39	263,52	61 400,16	0	0
KAP/PPP	Politika v postsovětském prostoru		2	1	Zk	4	1,00	4,00	240,00	55 920,00	0	1
KAP/PHP	Přednáška hostujícího profesora	1	2	0	1	Zk	4	0,77	3,07	184,32	2	1
KAP/TS2	Teorie státu 2		1	1	Zk	3	1,12	3,35	200,88	46 805,04	0	1
Student si zapíše						<b>4</b>	<b>1,05</b>	<b>4,22</b>	<b>126,46</b>	<b>29 465,85</b>		
<b>Povinně volitelné předměty - politologie (paralelní blok)</b>						<b>13</b>	<b>1,00</b>	<b>13,05</b>	<b>391,45</b>	<b>91 208,24</b>		

PV předměty - slovanský jazyk		G	Př.	Cv.		Kr.	Koef.	Přep.Kr.	Výkon	Rozpočet	G	ZK
<b>2ZS</b>												
KSJ/BUL1	Bulharština 1		0	3	Z	3	1,22	3,66	146,40	34 111,20	0	0
KSJ/PL1	Polština 1		0	3	Z	3	1,22	3,66	146,40	34 111,20	0	0
KSJ/SLN1	Slovinština 1	1	0	3	Z	3	1,22	3,66	146,40	34 111,20	0	0
KSJ/UKR1	Ukrajinaština 1		0	3	Z	3	1,22	3,66	146,40	34 111,20	0	0
Student si zapíše						<b>3</b>	<b>1,22</b>	<b>3,66</b>	<b>146,40</b>	<b>34 111,20</b>	0	0
<b>2LS</b>												
KSJ/BUL2	Bulharština 2		0	3	Z	3	1,22	3,66	146,40	34 111,20	0	0
KSJ/PL2	Polština 2		0	3	Z	3	1,22	3,66	146,40	34 111,20	0	0
KSJ/SLN2	Slovinština 2	1	0	3	Z	3	1,22	3,66	146,40	34 111,20	0	0
KSJ/UKR2	Ukrajinaština 2		0	3	Z	3	1,22	3,66	146,40	34 111,20	0	0
Student si zapíše						<b>3</b>	<b>1,22</b>	<b>3,66</b>	<b>146,40</b>	<b>34 111,20</b>	0	0
<b>3ZS</b>												
KSJ/BUL3	Bulharština 3		0	3	Zk	4	1,46	5,86	175,68	40 933,44	0	1
KSJ/PL3	Polština 3		0	3	Zk	4	1,46	5,86	175,68	40 933,44	0	1
KSJ/SLN3	Slovinština 3	1	0	3	Zk	4	1,46	5,86	175,68	40 933,44	0	1
KSJ/UKR3	Ukrajinaština 3		0	3	Zk	4	1,46	5,86	175,68	40 933,44	0	1
Student si zapíše						<b>4</b>	<b>1,46</b>	<b>5,86</b>	<b>175,68</b>	<b>40 933,44</b>		
<b>Povinně volitelné předměty - slovanský jazyk (průběžný blok)</b>						<b>10</b>	<b>1,32</b>	<b>13,18</b>	<b>468,48</b>	<b>109 155,84</b>		

PV předměty státní závěrečné zkoušky		Př.	Cv.		Kr.	Koef.	Přep.Kr.	Výkon	Rozpočet
<b>3LS</b>									
KAP/JKBSZ	Jazykově kulturní blok	0	0	0	Szv	0	0,00	0,00	0,00
KAP/POBSZ	Politologie	0	0	0	Szv	0	0,00	0,00	0,00
Student si zapíše						<b>0</b>	<b>0,00</b>	<b>0,00</b>	<b>0,00</b>
<b>Povinně volitelné předměty státní závěrečné zkoušky</b>						<b>0</b>	<b>0,00</b>	<b>0,00</b>	<b>0,00</b>

**BC. Mezinárodní vztahy - britská a americká studia**

	1. ročník		2. ročník		3. ročník		
	ZS	LS	ZS	LS	ZS	LS	
<b>Povinné předměty celkem</b>	29	31	30	30	18	24	<b>162</b>
PV předměty - politologické (paralelní blok)					11	3	<b>14</b>
PV předměty - jazykově - kulturní (paralelní blok)					11	3	<b>14</b>
PV předměty - cizí jazyk (průběžný blok)						4	<b>4</b>
PV volitelné předměty státní závěrečné zkoušky							
<b>CELKEM kreditů min.</b>	<b>29</b>	<b>31</b>	<b>30</b>	<b>30</b>	<b>29</b>	<b>31</b>	<b>180</b>
<b>CELKEM kreditů max.</b>	<b>29</b>	<b>31</b>	<b>30</b>	<b>30</b>	<b>29</b>	<b>31</b>	
<b>Hodin výuky (max.)</b>	<b>24</b>	<b>23</b>	<b>25</b>	<b>23</b>	<b>26</b>	<b>16</b>	<b>137</b>
<b>Počet zkoušek (max.)</b>	<b>4</b>	<b>8</b>	<b>4</b>	<b>6</b>	<b>4</b>	<b>5</b>	<b>31</b>

	Kr.	Koef.	Přep.Kr.	Výkon	Rozpočet
<b>Povinné předměty celkem</b>	162	1,05	169,88	10 193,00	2 374 969,00
Povinně volitelné předměty - politologické (paralelní blok)	14	0,96	13,49	809,27	188 560,00
Povinně volitelné předměty - jazykově - kulturní (paralelní blok)	14	1,38	19,37	1 161,90	270 722,70
Povinně volitelné předměty - cizí jazyk (průběžný blok)	4	1,46	5,86	351,36	81 866,88
Povinně volitelné předměty státní závěrečné zkoušky	0	0,00	0,00	0,00	0,00
<b>CELKEM</b>	<b>180</b>	<b>1,07</b>	<b>192,17</b>	<b>11 529,95</b>	<b>2 686 477,23</b>

**Počet studentů**

1. roč.	60
2. roč.	40
3. roč.	30

**Studentokredit**

Kč 233

	Garance	Př celkem	Př doc/prof
Garance povinných přednášek	48%	60	29
Garance přednášek všech předmětů	53%	85	45



POVINNÉ PŘEDMĚTY		G	Př.	Cv.	Jiné	Kr.	Koef.	Přep.Kr.	Výkon	Rozpočet	G	ZK
<b>1ZS</b>												
KAJ/AOAA1	Angličtina pro angloamerická studia 1		0	4	Z	4	1,22	4,88	292,80	68 222,40	0	0
KAP/MVBAS	Metodologický proseminář	1	0	1	Z	1	1,22	1,22	73,20	17 055,60	0	0
KAP/GEO1	Politická geografie 1		2	0	1 Z	3	0,64	1,92	115,20	26 841,60	0	0
KAP/PSAZ	Politické systémy anglosaských zemí	1	3	2	Zk	6	0,87	5,23	313,92	73 143,36	3	1
KAP/PP1	Politologie 1	1	2	2	Zk	5	0,93	4,65	279,00	65 007,00	2	1
KAJ/UAS	Úvod do angloamerických studií		2	2	Zk	5	0,93	4,65	279,00	65 007,00	0	1
KAP/UVOD	Úvod do metodologie politické vědy	1	2	2	Zk	5	0,93	4,65	279,00	65 007,00	2	1
<b>1LS</b>												
KAJ/AL18	Anglická literatura do konce 18. století		1	2	Zk	4	1,03	4,11	246,40	57 411,20	0	1
KAJ/AOAA2	Angličtina pro angloamerická studia 2		0	4	Zk	5	1,22	6,10	366,00	85 278,00	0	1
KSA/USHB	Dějiny USA	1	2	1	Zk	4	0,83	3,33	200,00	46 600,00	2	1
KAP/FMS1	Formování mezinárodního systému 1		2	0	Zk	3	0,64	1,92	115,20	26 841,60	0	1
KSA/GBHB	Moderní dějiny Velké Británie		2	1	Zk	4	0,83	3,33	200,00	46 600,00	0	1
KAP/GEO2	Politická geografie 2		2	0	Zk	3	0,64	1,92	115,20	26 841,60	0	1
KAP/PP2	Politologie 2	1	2	2	Zk	5	0,93	4,65	279,00	65 007,00	2	1
KAP/VEI	Vývoj evropské integrace		2	0	Zk	3	0,64	1,92	115,20	26 841,60	0	1
<b>2ZS</b>												
KAJ/AOAA3	Angličtina pro angloamerická studia 3		0	4	Z	4	1,22	4,88	292,80	68 222,40	0	0
KAJ/BL19	Britská literatura 19. a 20. století		1	2	Zk	4	1,03	4,11	246,40	57 411,20	0	1
KAP/EU	Evropská unie	1	2	1	Zk	4	0,83	3,33	200,00	46 600,00	2	1
KAP/FMS2	Formování mezinárodního systému 2		2	0	Zk	3	0,64	1,92	115,20	26 841,60	0	1
KAJ/KP1	Kulturní přehled anglofonních zemí 1		2	2	1 Z	5	0,93	4,65	279,00	65 007,00	0	0
KAP/MVMV1	Mezinárodní vztahy 1	1	3	2	Z	5	0,87	4,36	261,60	60 952,80	3	0
KAP/VB	Velká Británie a mezinárodní systém		2	2	Zk	5	0,93	4,65	279,00	65 007,00	0	1
<b>2LS</b>												
KAJ/AML19	Americká literatura 19. a 20. století		1	2	Zk	4	1,03	4,11	246,40	57 411,20	0	1
KAJ/AOAA4	Angličtina pro angloamerická studia 4		0	4	Zk	5	1,22	6,10	366,00	85 278,00	0	1
KAJ/KP2	Kulturní přehled anglofonních zemí 2		2	2	1 Zk	6	0,93	5,58	334,80	78 008,40	0	1
KAP/MO	Mezinárodní organizace a režimy	1	2	1	Zk	4	0,83	3,33	200,00	46 600,00	2	1

KAP/MVMV2	Mezinárodní vztahy 2	1	3	2	Zk	6	0,87	5,23	313,92	73 143,36	3	1	
KAP/USA	Zahraniční politika USA		2	2	Zk	5	0,93	4,65	279,00	65 007,00	0	1	
<b>3ZS</b>													
KAJ/AGI	Angličtina v globálních tématech		0	2	1	Z	3	1,46	4,39	263,52	61 400,16	0	0
KAJ/ASK	Anglosaská kultura		2	2	Z	4	1,12	4,46	267,84	62 406,72	0	0	
KAP/CAN	Kanadská politika	1	2	1	Zk	4	1,00	4,00	240,00	55 920,00	2	1	
KAP/MB	Mezinárodní bezpečnost	1	2	1	Z	3	1,00	3,00	180,00	41 940,00	2	0	
KAP/GR1	Problémy globalizace 1		2	1	Zk	4	1,00	4,00	240,00	55 920,00	0	1	
<b>3LS</b>													
KAJ/BABSZ	Britská a americká studia	0	0	0	Szv	0	0,00	0,00	0,00	0,00	0	0	
KAP/MVBSZ	Mezinárodní vztahy	0	0	0	Szv	0	0,00	0,00	0,00	0,00	0	0	
KAP/GR2	Problémy globalizace 2		2	1	Zk	4	1,00	4,00	240,00	55 920,00	0	1	
KAP/RK	Řešení konfliktů v mez. vztazích	1	2	1	Zk	4	1,00	4,00	240,00	55 920,00	2	1	
KAP/MVSZZ	Státní závěrečná zkouška	0	0	0	-1	Zk	0	0,00	0,00	0,00	0	1	
KAP/AZP	Analýza zahraniční politiky	1	2	1	Zk	4	1,00	4,00	240,00	55 920,00	2	1	
KAP/BP	Bakalářská práce	1	0	0	12	Z	12	2,22	26,64	1 598,40	372 427,20	0	0
<b>Povinné předměty celkem</b>						<b>162</b>	<b>1,05</b>	<b>169,88</b>	<b>10 193,00</b>	<b>2 374 969,00</b>			

PV předměty - politologické		G	Př.	Cv.		Kr.	Koef.	Přep.Kr.	Výkon	Rozpočet	G	ZK
<b>3ZS</b>												
KAP/RM	Média a rozvoj		2	1	Z	3	0,83	2,50	150,00	34 950,00	0	0
KAP/STR1	Politické strany a stranické systémy 1	1	2	0	Z	2	0,77	1,54	92,16	21 473,28	2	0
KAP/POS1	Politické systémy 1	1	2	1	Zk	4	1,00	4,00	240,00	55 920,00	2	1
KAP/PM	Politický marketing		0	3	Z	3	1,46	4,39	263,52	61 400,16	0	0
KAP/PHP	Přednáška hostujícího profesora	1	2	0	1	Zk	4	0,77	3,07	184,32	2	1
KAP/TS1	Teorie státu 1		1	1	Z	2	1,12	2,23	133,92	31 203,36	0	0
KAP/VOL	Volby a volební systémy	1	2	1	Zk	4	1,00	4,00	240,00	55 920,00	2	1
KAP/PGBV	Politická geografie Blízkého východu		2	0	Zk	3	0,77	2,30	138,24	32 209,92	0	1
Student si запиše						<b>11</b>	<b>0,96</b>	<b>10,58</b>	<b>634,55</b>	<b>147 850,24</b>		
<b>3LS</b>												
KAP/NMP	Nová média v politice		0	3	Z	3	1,22	3,66	219,60	51 166,80	0	0

KAP/STR2	Politické strany a stranické systémy 2	1	2	0	Zk	3	0,77	2,30	138,24	32 209,92	2	1	
KAP/POS2	Politické systémy 2	1	2	1	Zk	4	1,00	4,00	240,00	55 920,00	2	1	
KAP/PSCR	Politický systém České republiky	1	2	1	Zk	4	1,00	4,00	240,00	55 920,00	2	1	
KAP/PHP	Přednáška hostujícího profesora	1	2	0	1	Zk	4	0,77	3,07	184,32	42 946,56	2	1
KAP/TS2	Teorie státu 2		1	1	Zk	3	1,12	3,35	200,88	46 805,04	0	1	
Student si zapíše						<b>3</b>	<b>0,97</b>	<b>2,91</b>	<b>174,72</b>	<b>40 709,76</b>			
<b>Povinně volitelné předměty - politologické (paralelní blok)</b>						<b>14</b>	<b>0,96</b>	<b>13,49</b>	<b>809,27</b>	<b>188 560,00</b>			

PV předměty - jazykově - kulturní		G	Př.	Cv.		Kr.	Koef.	Přep.Kr.	Výkon	Rozpočet	G	ZK
<b>3ZS</b>												
KAJ/AK1A	Akademické psaní v angličtině 1		0	2	Z	2	1,46	2,93	175,68	40 933,44	0	0
KAJ/CE	Obchodní angličtina		0	2	Z	2	1,46	2,93	175,68	40 933,44	0	0
KAJ/SIL	Severoírská literatura		0	2	Z	2	1,46	2,93	175,68	40 933,44	0	0
KAJ/SAK	Současná anglosaská kultura		1	2	Z	3	1,23	3,70	221,76	51 670,08	0	0
KAJ/CBL	Současná britská literatura		0	2	Z	2	1,46	2,93	175,68	40 933,44	0	0
Student si zapíše						<b>11</b>	<b>1,40</b>	<b>15,41</b>	<b>924,48</b>	<b>215 403,84</b>	<b>0</b>	<b>0</b>
<b>3LS</b>												
KAJ/AK2A	Akademické psaní v angličtině 2		0	2	Z	2	1,46	2,93	175,68	40 933,44	0	0
KAP/JAP	Jazyk a politika		2	2	Zk	5	1,12	5,58	334,80	78 008,40	0	1
KAP/PAF	Politika a film		0	3	Z	3	1,46	4,39	263,52	61 400,16	0	0
KAJ/CAL	Současná americká literatura		0	2	Z	2	1,46	2,93	175,68	40 933,44	0	0
Student si zapíše						<b>3</b>	<b>1,32</b>	<b>3,96</b>	<b>237,42</b>	<b>55 318,86</b>		
<b>Povinně volitelné předměty - jazykově - kulturní (paralelní blok)</b>						<b>14</b>	<b>1,38</b>	<b>19,37</b>	<b>1 161,90</b>	<b>270 722,70</b>		

PV předměty - cizí jazyk (PRŮBĚŽNÝ BLOK)		G	Př.	Cv.		Kr.	Koef.	Přep.Kr.	Výkon	Rozpočet	G	ZK
<b>3LS</b>												
UJP/F4	Francouzština 4		0	4	Z	4	1,46	5,86	351,36	81 866,88	0	0
UJP/N4	Němčina 4		0	4	Z	4	1,46	5,86	351,36	81 866,88	0	0
UJP/R4	Ruština 4		0	4	Z	4	1,46	5,86	351,36	81 866,88	0	0

UJP/S4	Španělština 4	0	4	Z	4	1,46	5,86	351,36	81 866,88	0	0
				Student si zapíše	4	1,46	5,86	351,36	81 866,88		
	<b>Povinně volitelné předměty - cizí jazyk (průběžný blok)</b>				4	1,46	5,86	351,36	81 866,88		

PV předměty státní závěrečné zkoušky (PRŮBĚŽ)		Př.	Cv.			Kr.	Koef.	Přep.Kr.	Výkon	Rozpočet
<b>3LS</b>										
KAJ/KJBSZ	Kulturně-jazykové reálie	0	0	0	Szv	0	0,00	0,00	0,00	0,00
KAP/POBSZ	Politologie	0	0	0	Szv	0	0,00	0,00	0,00	0,00
	<b>Povinně volitelné předměty státní závěrečné zkoušky</b>					0	0,00	0,00	0,00	0,00

## **PŘÍLOHA Č. 11 – NÁVRHY ZMĚN PŘEDMĚTŮ PRO AKADEMICKÝ ROK 2016/17**

### **STUDIJNÍ PROGRAM MEZINÁRODNÍ TERITORIÁLNÍ STUDIA** Návrhy změn předmětů pro akademický rok 2016/17

#### **BAKALÁŘSKÝ OBOR MEZINÁRODNÍ VZTAHY – BRITSKÁ A AMERICKÁ STUDIA**

V souladu s realizací oboru pouze na dostudování stávajících studentů Rada nepřipravila pro Akreditační komisi Západočeské univerzity v Plzni žádné návrhy změn předmětů pro akademický rok 2016/17.

### **STUDIJNÍ PROGRAM MEZINÁRODNÍ TERITORIÁLNÍ STUDIA** Návrhy změn předmětů pro akademický rok 2016/17

#### **BAKALÁŘSKÝ OBOR MEZINÁRODNÍ VZTAHY A VÝCHODOEVROPSKÁ STUDIA**

V souladu s realizací oboru pouze na dostudování stávajících studentů Rada nepřipravila pro Akreditační komisi Západočeské univerzity v Plzni žádné návrhy změn předmětů pro akademický rok 2016/17.

## **PŘÍLOHA Č. 12 – NÁVRHY NOVÝCH PŘEDMĚTŮ PRO AKADEMICKÝ ROK 2016/17**

### **STUDIJNÍ PROGRAM MEZINÁRODNÍ TERITORIÁLNÍ STUDIA** Návrhy nových předmětů pro akademický rok 2016/17

#### **BAKALÁŘSKÝ OBOR MEZINÁRODNÍ VZTAHY – BRITSKÁ A AMERICKÁ STUDIA**

V souladu s realizací oboru pouze na dostudování stávajících studentů Rada nepřipravila pro Akreditační komisi Západočeské univerzity v Plzni žádné návrhy nových předmětů pro akademický rok 2016/17.

### **STUDIJNÍ PROGRAM MEZINÁRODNÍ TERITORIÁLNÍ STUDIA** Návrhy nových předmětů pro akademický rok 2016/17

#### **BAKALÁŘSKÝ OBOR MEZINÁRODNÍ VZTAHY A VÝCHODOEVROPSKÁ STUDIA**

V souladu s realizací oboru pouze na dostudování stávajících studentů Rada nepřipravila pro Akreditační komisi Západočeské univerzity v Plzni žádné návrhy nových předmětů pro akademický rok 2016/17.

**PŘÍLOHA Č. 13: ZMĚNY V CERTIFIKÁTOVÝCH PROGRAMECH PRO AKADEMICKÝ ROK 2016/17**

**STUDIJNÍ PROGRAM MEZINÁRODNÍ TERITORIÁLNÍ STUDIA**  
Změny v certifikátových programech pro akademický rok 2016/17

Tento studijní program nemá žádné certifikátové programy.

## **PŘÍLOHA Č. 14: NÁVRHY TÉMAT KVALIFIKAČNÍCH PRACÍ PRO AKADEMICKÝ ROK 2015/16**

Předpokládá se, že v letním semestru 2015/16 si téma bakalářské práce bude volit:

68 studentů bakalářského oboru *Mezinárodní vztahy – britská a americká studia*

17 studentů bakalářského oboru *Mezinárodní vztahy a východoevropská studia*

Termín odevzdání podkladů pro zadání tématu je stanoven na 30. červen 2016.

Seznam vypsáných témat bude zveřejněn do 31. března 2016 v aplikaci Portál.