

VÝROČNÍ ZPRÁVA O ČINNOSTI RADY STUDIJNÍHO PROGRAMU
B, N 6703 - SOCIOLOGIE
ZA ROK 2015

Předkládá:

Doc. PhDr. Jan Váně, Ph.D.

předseda rady

Plzeň, 30. ledna 2016

1. PREAMBULE

Rada studijního programu *Sociologie* (dále jen Rada) je ustavena v souladu s články 4 a 5 Studijního a zkušebního řádu Západočeské univerzity v Plzni. Je koncepčním orgánem, který spravuje obory:

bakalářský studijní obor *Sociologie* (6703R004), forma studia prezenční i kombinovaná navazující magisterský studijní obor *Sociologie* (6703T004) realizovaných katedrou sociologie.

Zřízení Rady bylo schváleno Vědeckou radou Fakulty filozofické na zasedání 3. října 2012. V jejím složení od té doby nedošlo k žádným změnám. Rada roku 2015 působila ve složení:

Předseda rady a garant programu:	Doc. PhDr. Jan Váně, Ph.D.
Garant oboru <i>Sociologie</i> :	Doc. PhDr. Jan Váně, Ph.D.
Vedoucí katedry sociologie:	Doc. PhDr. Jan Váně, Ph.D.
Ostatní členové:	Mgr. Alena Pařízková, Ph.D. PhDr. František Kalvas, Ph.D.

Tato Výroční zpráva o činnosti Rady byla vypracována v souladu s článkem 4 Studijního a zkušebního řádu Západočeské univerzity v Plzni a předložena dne 30. ledna 2016 předsedou Rady děkanovi ke zveřejnění.

2. ČINNOST RADY V ROCE 2015

V roce 2015 se Rada zaměřila zejména na přípravu nového akademického roku 2016/17. Rada nepřijala žádná zásadní usnesení.

Akreditační komise České republiky projednala na svém zasedání č. 1/2015 ve dnech 2. – 4. února 2015 v Litomyšli zprávu z hodnocení FF ZČU, které proběhlo v roce 2014. Výsledkem hodnocení je rovněž prodloužení platnosti všech oborů fakulty, tedy i všech oborů studijního programu *Sociologie* do 31. prosince 2020.

V roce 2016 nebude třeba připravovat žádné žádosti o prodloužení platnosti akreditace a rada nenavrhuje přípravu žádné žádosti o akreditaci nového oboru.

3. HODNOCENÍ REALIZACE STUDIJNÍHO PROGRAMU V AKADEMICKÉM ROCE 2014/15

V akademickém roce 2014/15 byly realizovány všechny obory programu.

Rada obdržela informace o přijímacím řízení pro akademický rok 2015/16 z června 2015 (viz příloha č. 1), informace o průběhu studia ve studijním programu v akademickém roce 2014/15, zejména informaci o průběhu neúspěšných studií (viz příloha č. 2) a informace o průběhu státních závěrečných zkoušek (viz příloha 3). Na základě vyhodnocení těchto informací Rada konstatovala, že realizace studijního programu probíhala v akademickém roce 2014/15 řádně a bez problémů a nevyžaduje žádné zásadní změny.

Vedoucí katedry seznámil Radu s rozsahem studentské vědecké a jiné tvůrčí činnosti související s programem. Byly představeny podané a získané projekty SGS

Děkan fakulty ocenil za diplomovou/bakalářskou práci tyto studenty:

Bc. Alice Kommová

Mgr. Kristýna Kympergrová

Dále vedoucí katedry seznámil Radu s vědeckou a jinou tvůrčí činností související s programem. Student Mgr. Lukáš Dirga získal cenu Miloslava Petruska za první místo, cenu uděluje Česká sociologická společnost. Členy katedry sociologie bylo pozváno k přednášení v roce 2015 několik domácích a zahraničních odborníků. Celkem se jednalo o pět domácích a jednoho zahraničního odborníka.

Vedoucí katedry rovněž Radu informoval o průběhu a rozsahu mobilit studentů v akademickém roce 2012/13. Rada konstatovala, že mobilita je postačující v rámci možností, avšak navrhla další opatření na její posílení. Mezi ně patří podpora programu Freemovers ze zdrojů katedry a katedra usiluje o uzavření dalších smluv Erasmus + (Maribor – Slovinsko, Oslo – Norsko).

Vedoucí katedry rovněž Radu informoval o průběhu a rozsahu mobilit studentů v akademickém roce 2014/15. Rada konstatovala, že mobilita by měla být posílena. Navrhla tato opatření na její posílení: (a) opakovaná propagace míst výjezdů, (b) aktivní prezentace účastníků programu pro potenciální účastníky z řad studentů. V roce 2015 byla uskutečněna 2 kola výběrového řízení, v řádném kole se přihlásilo celkem 6 studujících, ale 1 student neodjel. A ve 2. kole byli vybráni 2 studující, kteří odjeli. V roce 2015 bylo tak celkem uskutečněno 7 výjezdů v rámci programu ERASMUS+ a 0 výjezdů v rámci programu Inter. Dohromady strávili studenti v zahraničí 7 semestrů, resp. každý student vyjel na 1 semestr.

Aktuálně jsou smlouvy uzavřeny s následujícími univerzitami: Oslo and Akershus University College of Applied Sciences, Catholic University of Eichstätt-Ingolstadt, University of Maribor, University of Wrocław, University of Presov, The University of Ss. Cyril and Methodius.

Závěrem vedoucí katedry Radu informoval o výsledcích studentského hodnocení kvality výuky týkající se předmětů programu a seznámil ji s relevantními připomínkami studentů. Na základě těchto informací Rada konstatovala, že v programu není třeba přijmout žádné změny.

4. REALIZACE PROGRAMU V AKADEMICKÉM ROCE 2015/16 A PŘIJÍMACÍ ŘÍZENÍ PRO ROK 2016/17

Vedoucí katedry informoval radu o průběhu a realizaci studijního programu v tomto akademickém roce. Rada konstatovala, že program je realizován řádně a bez problémů.

Rada projednala složení komisí pro státní závěrečné zkoušky (viz příloha č. 4) a předložila je ke schválení Vědecké radě FF ZČU na jednání dne 7. října 2015. Dále projednala znění tematických okruhů a otázek jednotlivých předmětů státní závěrečné zkoušky. Vedoucí katedry Radu seznámil s harmonogramem odevzdávání kvalifikačních prací a státních závěrečných zkoušek (viz příloha č. 5) a informoval o stavu příprav. Státní závěrečnou zkoušku má zapsáno:

48 studentů bakalářského oboru *Sociologie*

13 studentů navazujícího magisterského oboru *Sociologie*

Bakalářskou resp. diplomovou práci má zapsáno a mělo by odevzdávat

37 studentů bakalářského oboru *Sociologie*

7 studentů navazujícího magisterského oboru *Sociologie*

Informace o průběhu státních závěrečných zkoušek a podklady pro studenty včetně těchto otázek byly zveřejněny na stránkách katedry (www.ff.zcu.cz/kss).

V souvislosti s přípravou přijímacího řízení Rada projednala podmínky přijímacího řízení pro akademický rok 2016/17 (viz příloha č. 6), schválené Akademickým senátem FF ZČU dne 30. října 2015. Dále Rada projednala podobu přijímacího testu a schválila znění vzorových testů (viz příloha č. 7) i seznam doporučené literatury pro uchazeče (viz příloha č. 8). Tyto informace byly zveřejněny na webu fakulty v sekci pro uchazeče k 20. listopadu 2015.

5. NÁVRHY ZMĚN VE STUDIJNÍM PROGRAMU PRO AKADEMICKÝ ROK 2016/17

Rada projednala podklady pro Akreditační komisi Západočeské univerzity v Plzni a vypracovala návrhy změn ve studijních plánech (viz příloha č. 9 a 10), návrhy změn předmětů (viz příloha č. 11) a návrhy nových předmětů (viz příloha č. 12) pro akademický rok 2016/17.

Rada projednala návrhy témat kvalifikačních prací pro akademický rok 2016/17 (viz příloha č. 14). Předpokládá se, že téma bakalářské práce si bude volit

16 studentů bakalářského oboru *Sociologie*

a téma diplomové práce

18 studentů navazujícího magisterského oboru *Sociologie*.

Termín odevzdání podkladů pro zadání byl stanoven na 14.5.2015. Témata kvalifikačních prací jsou zveřejněny na stránkách katedry (www.ff.zcu.cz/kss).

PŘÍLOHA Č. 1: INFORMACE O PŘIJÍMACÍM ŘÍZENÍ PRO AKADEMICKÝ ROK 2015/16

PŘÍLOHA Č. 2: INFORMACE O PRŮBĚHU STUDIA V AKADEMICKÉM ROCE 2014/15

PŘÍLOHA Č. 3: INFORMACE O PRŮBĚHU STÁTNÍCH ZÁVĚREČNÝCH ZKOUŠEK V AKAD. ROCE 2014/15

PŘÍLOHA Č. 4: SLOŽENÍ KOMISÍ PRO STÁTNÍ ZÁVĚREČNÉ ZKOUŠKY V AKADEMICKÉM ROCE 2015/16

PŘÍLOHA Č. 5: HARMONOGRAM ODEVZDÁVÁNÍ KVALIFIKAČNÍCH PRACÍ A STÁTNÍCH ZÁVĚREČNÝCH ZKOUŠEK V AKADEMICKÉM ROCE 2015/16

PŘÍLOHA Č. 6: PODMÍNKY PŘIJÍMACÍHO ŘÍZENÍ PRO AKADEMICKÝ ROK 2016/17

PŘÍLOHA Č. 7: VZOROVÉ PŘIJÍMACÍ TESTY

PŘÍLOHA Č. 8: SEZNAM DOPORUČENÉ LITERATURY PRO UCHAZEČE

PŘÍLOHA Č. 9: ZMĚNY VE STUDIJNÍCH PLÁNECH PRO AKADEMICKÝ ROK 2016/17 (PŘECHODOVÉ VYHLÁŠKY PRO STÁVAJÍCÍ STUDENTY)

PŘÍLOHA Č. 10: STUDIJNÍ PLÁN PRO STUDENTY PŘIJÍMANÉ DO PRVNÍCH ROČNÍKŮ V AKADEMICKÉM ROCE 2016/17 (ZÁŘÍ 2016)

PŘÍLOHA Č. 11: NÁVRHY ZMĚN PŘEDMĚTŮ PRO AKADEMICKÝ ROK 2016/17

PŘÍLOHA Č. 12: NÁVRHY NOVÝCH PŘEDMĚTŮ PRO AKADEMICKÝ ROK 2016/17

PŘÍLOHA Č. 13: ZMĚNY V CERTIFIKÁTOVÝCH PROGRAMECH PRO AKADEMICKÝ ROK 2016/17

PŘÍLOHA Č. 14: NÁVRHY TÉMAT KVALIFIKAČNÍCH PRACÍ PRO AKADEMICKÝ ROK 2016/17

PŘÍLOHA Č. 1: INFORMACE O PŘIJÍMACÍM ŘÍZENÍ V ROCE 2015 (PRO AKADEMICKÝ ROK 2015/16)

STUDIJNÍ PROGRAM SOCIOLOGIE Informace o průběhu přijímacího řízení v akademickém roce 2015/16

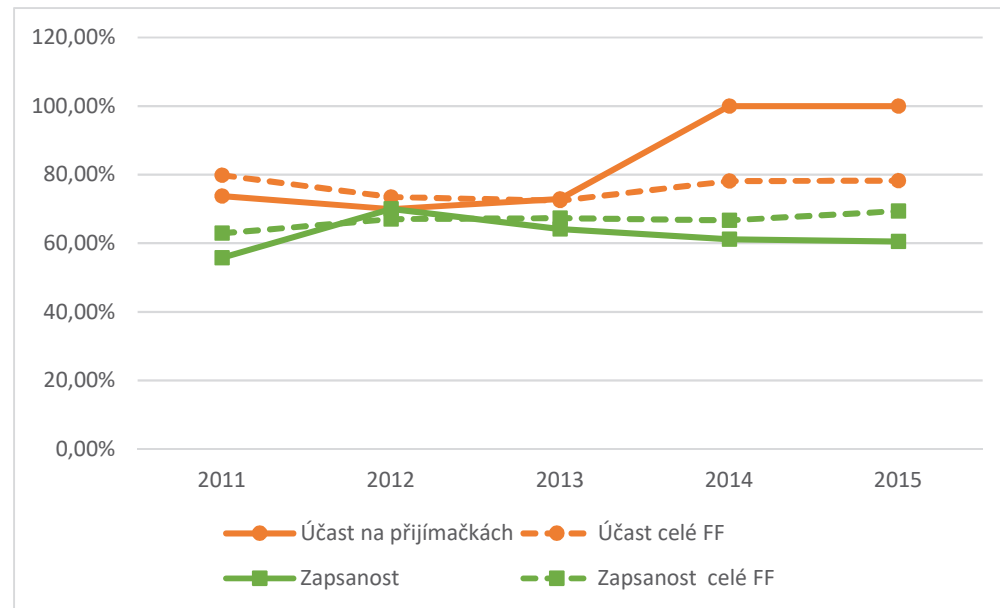
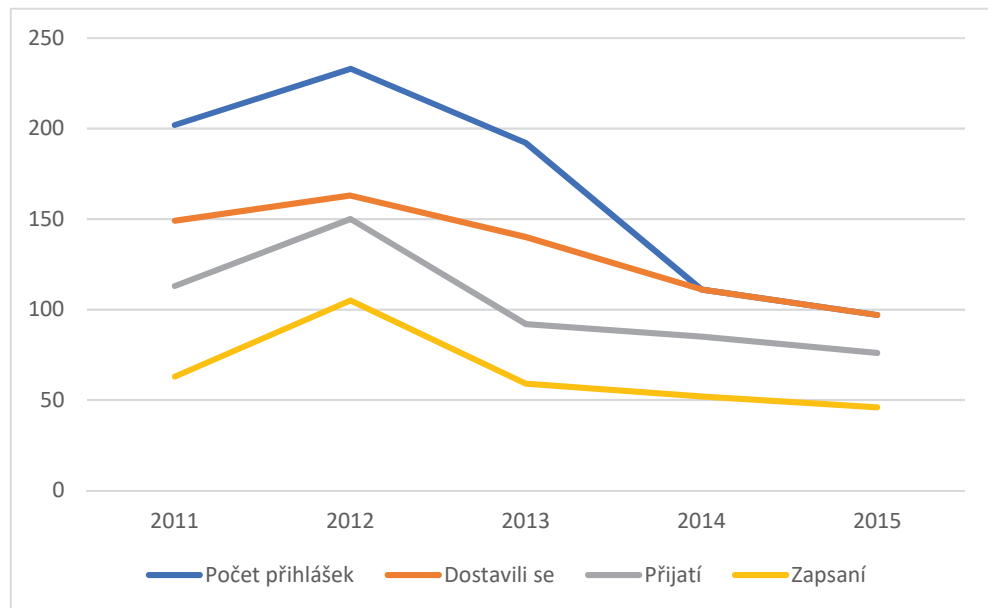
BAKALÁŘSKÝ OBOR SOCIOLOGIE

Velikost zájmu

	2011	2012	2013	2014	2015
Počet přihlášek	202	233	192	111	97
Dostavili se	149	163	140	111	97
Přijatí	113	150	92	85	76
Zapsaní	63	105	59	52	46

Serióznost zájmu

	2011	2012	2013	2014	2015
Účast na přijímačkách	73,76%	69,96%	72,92%	100,00%	100,00%
Účast celé FF	79,83%	73,47%	72,41%	78,13%	78,19%
Zapsanost	55,75%	70,00%	64,13%	61,18%	60,53%
Zapsanost celé FF	62,89%	67,05%	67,30%	66,63%	69,39%



STUDIJNÍ PROGRAM SOCIOLOGIE
 Informace o průběhu přijímacího řízení v akademickém roce 2015/16

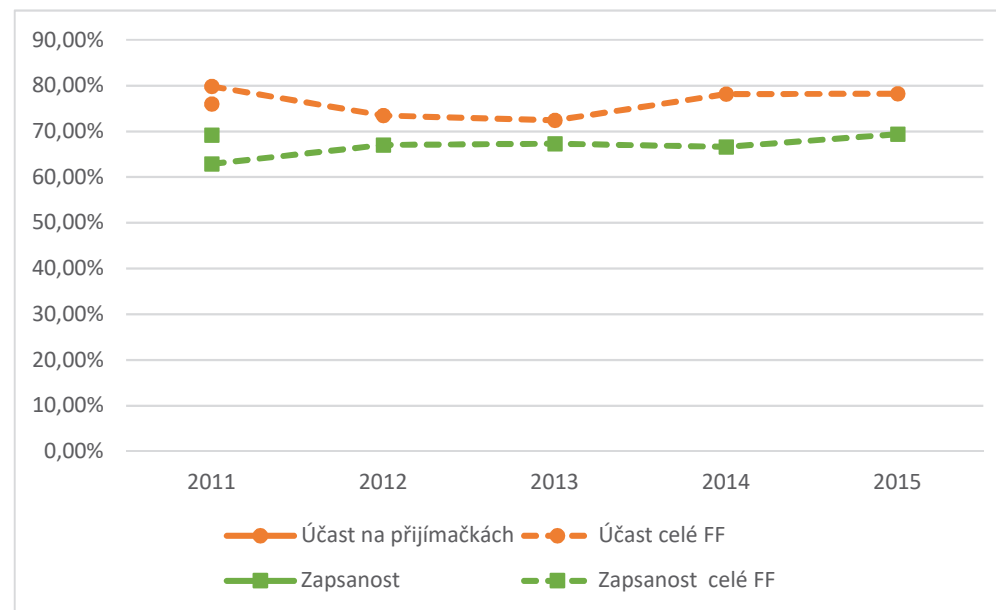
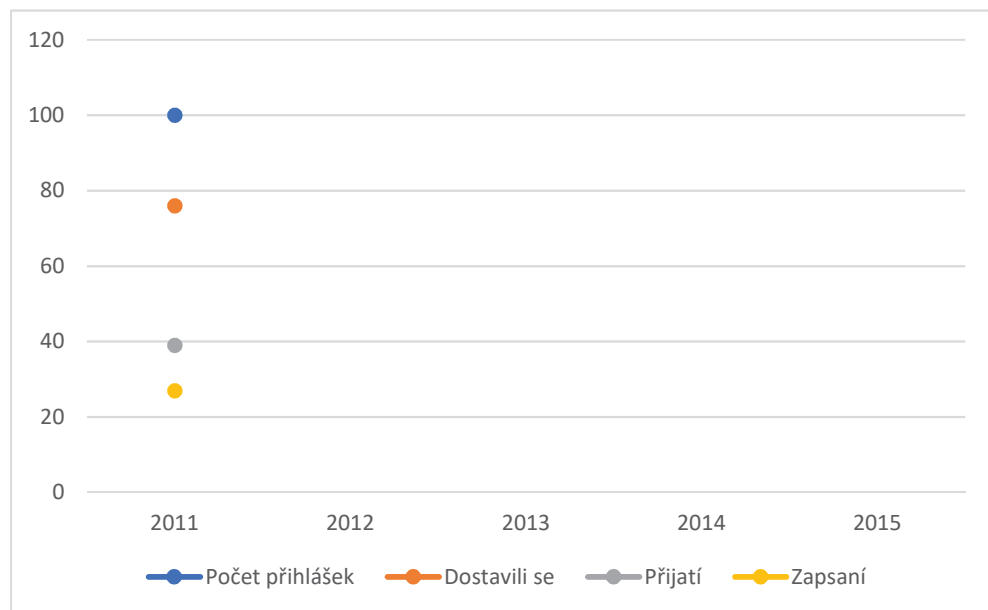
BAKALÁŘSKÝ OBOR SOCIOLOGIE (KOMBINOVANÉ STUDIUM)

Velikost zájmu

	2011	2012	2013	2014	2015
Počet přihlášek	100				
Dostavili se	76				
Přijatí	39				
Zapsaní	27				

Serióznost zájmu

	2011	2012	2013	2014	2015
Účast na přijímačkách	76,00%				
Účast celé FF	79,83%	73,47%	72,41%	78,13%	78,19%
Zapsanost	69,23%				
Zapsanost celé FF	62,89%	67,05%	67,30%	66,63%	69,39%



STUDIJNÍ PROGRAM SOCIOLOGIE
 Informace o průběhu přijímacího řízení v akademickém roce 2015/16

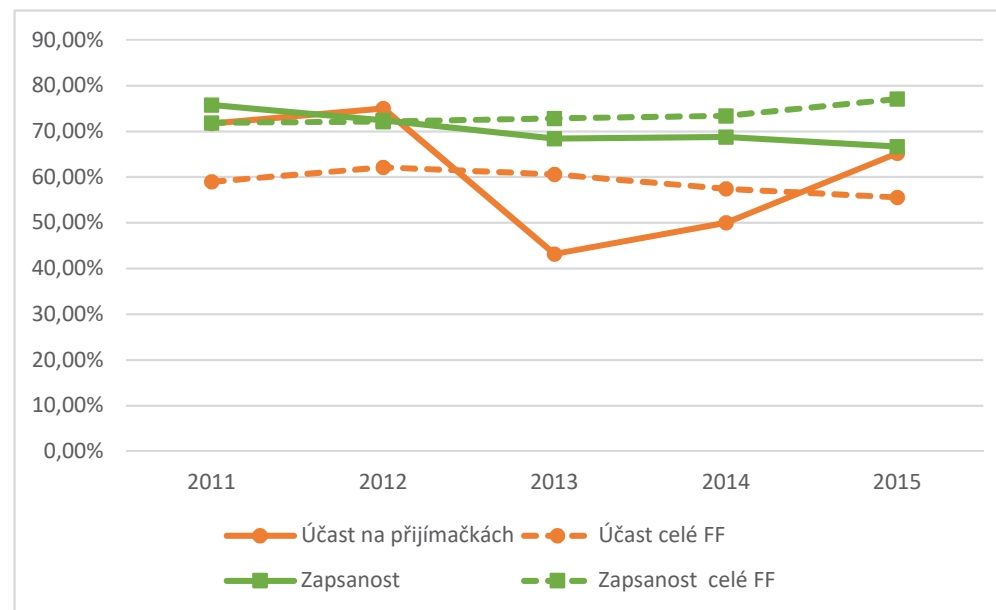
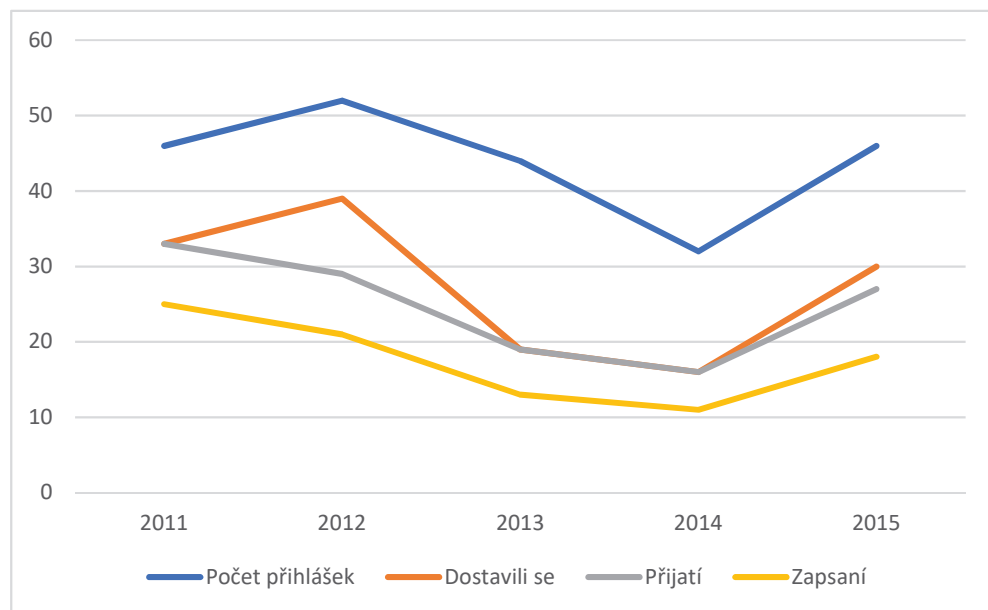
MAGISTERSKÝ OBOR SOCIOLOGIE

Velikost zájmu

	2011	2012	2013	2014	2015
Počet přihlášek	46	52	44	32	46
Dostavili se	33	39	19	16	30
Přijatí	33	29	19	16	27
Zapsaní	25	21	13	11	18

Serióznost zájmu

	2011	2012	2013	2014	2015
Účast na přijímačkách	71,74%	75,00%	43,18%	50,00%	65,22%
Účast celé FF	58,96%	62,14%	60,57%	57,45%	55,56%
Zapsanost	75,76%	72,41%	68,42%	68,75%	66,67%
Zapsanost celé FF	71,89%	72,15%	72,87%	73,37%	77,08%



PŘÍLOHA Č. 2: INFORMACE O PRŮBĚHU STUDIA V AKADEMICKÉM ROCE 2015/16

STUDIJNÍ PROGRAM SOCIOLOGIE Informace o průběhu studia v akademickém roce 2015/16

BAKALÁŘSKÝ OBOR SOCIOLOGIE

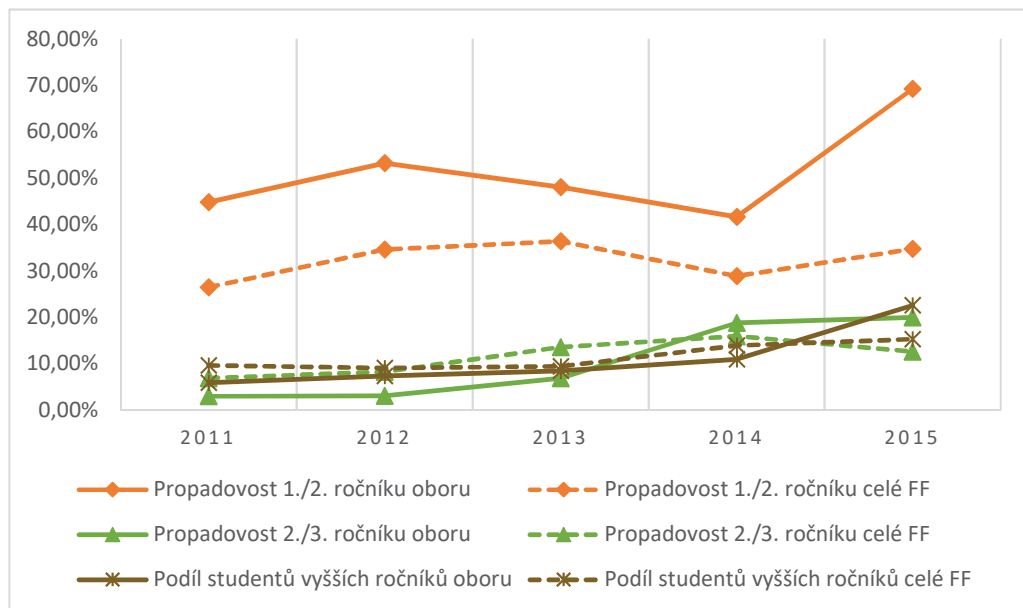
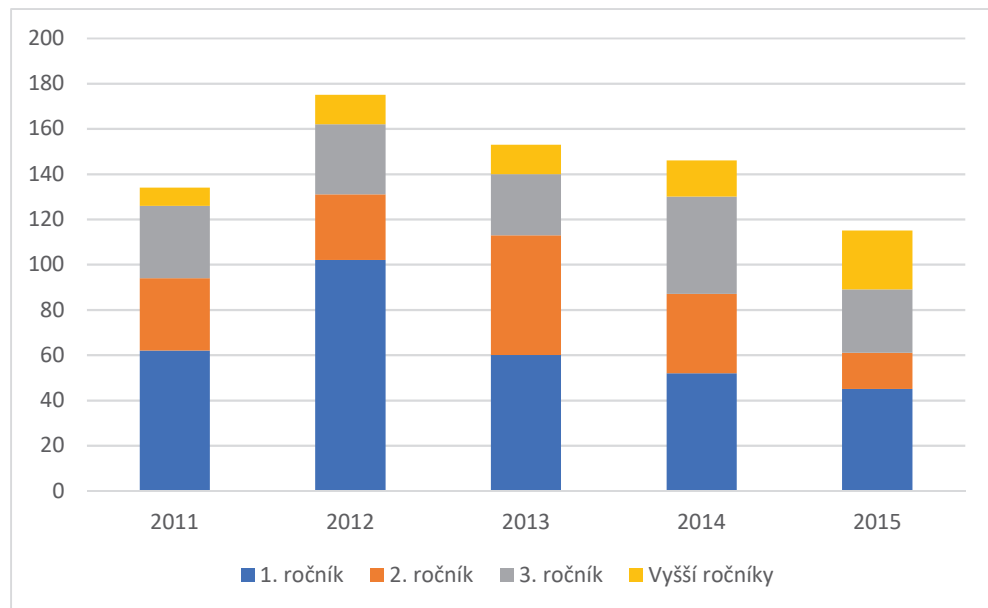
Počty studentů

	2011	2012	2013	2014	2015
1. ročník	62	102	60	52	45
2. ročník	32	29	53	35	16
3. ročník	32	31	27	43	28
Vyšší ročníky	8	13	13	16	26
Celkem	134	175	153	146	115

Obtížnost studia

	2011	2012	2013	2014	2015
Propadavost 1./2. ročníku oboru	44,83%	53,23%	48,04%	41,67%	69,23%
Propadavost 1./2. ročníku celé FF	26,52%	34,66%	36,40%	28,94%	34,74%
Propadavost 2./3. ročníku oboru	3,03%	3,12%	6,90%	18,87%	20,00%
Propadavost 2./3. ročníku celé FF	6,94%	8,30%	13,63%	15,98%	12,64%

Podíl studentů vyšších ročníků oboru	5,97%	7,43%	8,50%	10,96%	22,61%
Podíl studentů vyšších ročníků celé FF	9,68%	9,11%	9,47%	13,98%	15,33%



STUDIJNÍ PROGRAM SOCIOLOGIE
 Informace o průběhu studia v akademickém roce 2015/16

BAKALÁŘSKÝ OBOR SOCIOLOGIE (KOMBINOVANÉ STUDIUM)

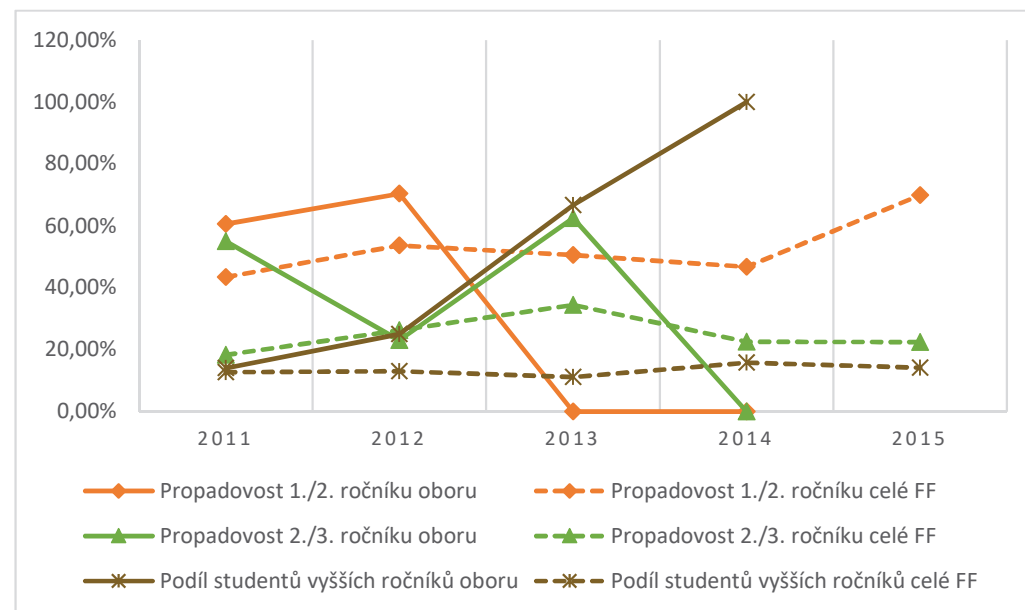
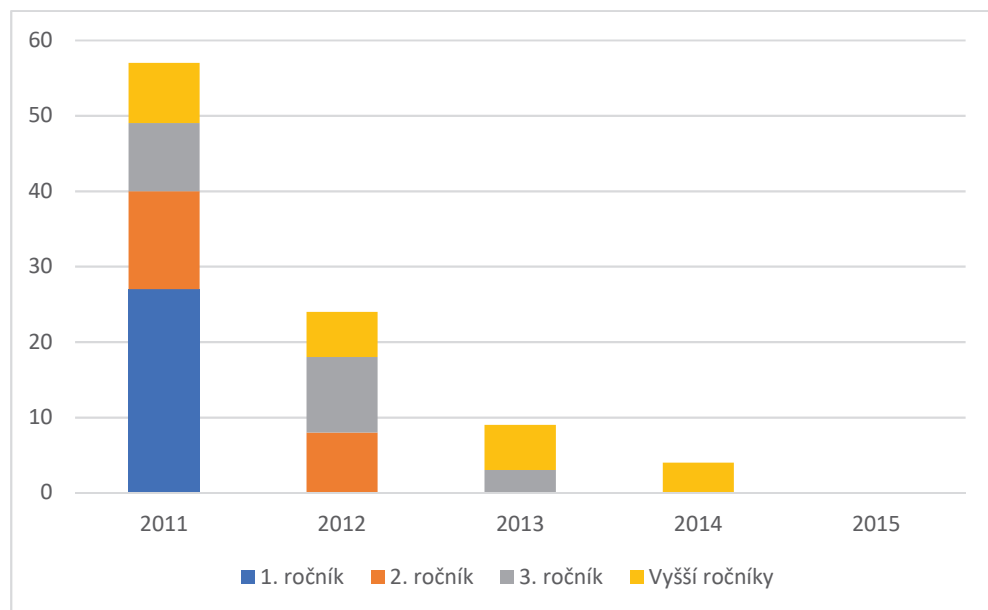
Počty studentů

	2011	2012	2013	2014	2015
1. ročník	27	0	0	0	
2. ročník	13	8	0	0	
3. ročník	9	10	3	0	
Vyšší ročníky	8	6	6	4	
Celkem	57	24	9	4	0

Obtížnost studia

	2011	2012	2013	2014	2015
Propadavost 1./2. ročníku oboru	60,61%	70,37%	0,00%	0,00%	
Propadavost 1./2. ročníku celé FF	43,43%	53,70%	50,53%	46,74%	69,90%
Propadavost 2./3. ročníku oboru	55,00%	23,08%	62,50%	0,00%	
Propadavost 2./3. ročníku celé FF	18,31%	26,26%	34,45%	22,58%	22,45%

Podíl studentů vyšších ročníků oboru	14,04%	25,00%	66,67%	100,00%	
Podíl studentů vyšších ročníků celé FF	12,75%	13,04%	11,15%	15,79%	14,16%



STUDIJNÍ PROGRAM SOCIOLOGIE
 Informace o průběhu studia v akademickém roce 2015/16

MAGISTERSKÝ OBOR SOCIOLOGIE

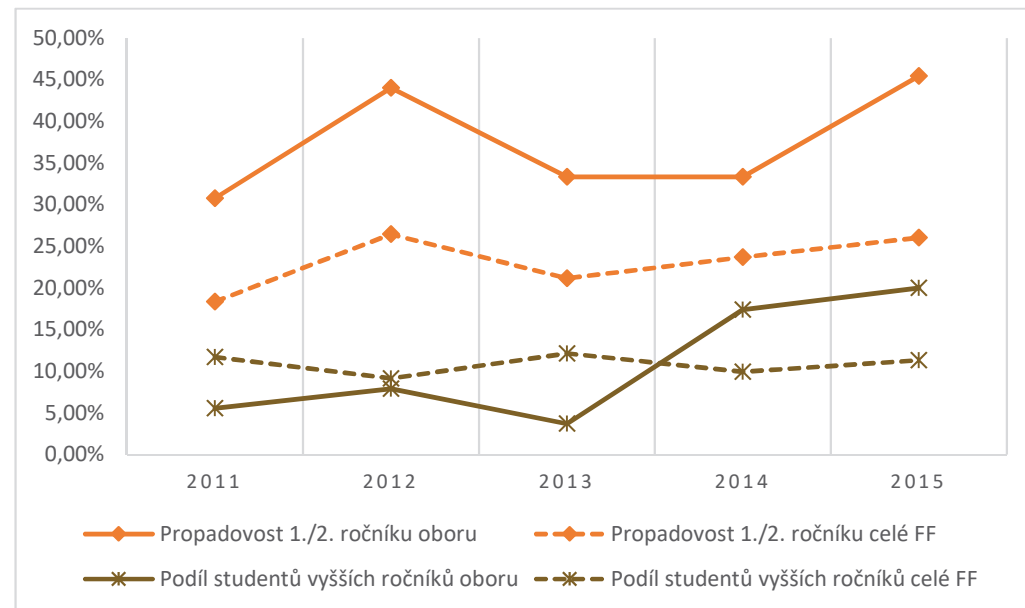
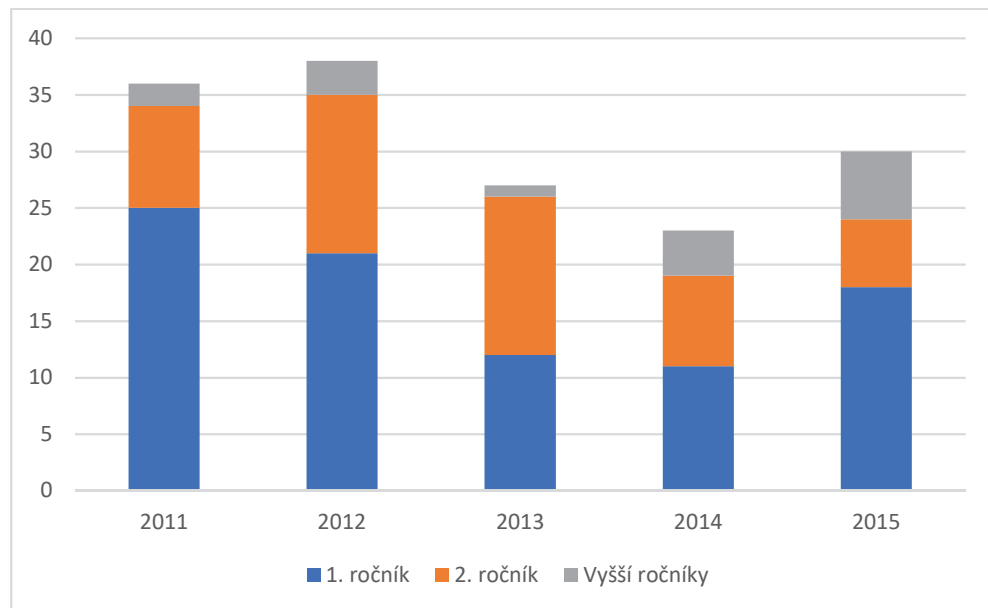
Počty studentů

	2011	2012	2013	2014	2015
1. ročník	25	21	12	11	18
2. ročník	9	14	14	8	6
Vyšší ročníky	2	3	1	4	6
Celkem	36	38	27	23	30

Obtížnost studia

	2011	2012	2013	2014	2015
Propadovost 1./2. ročníku oboru	30,77%	44,00%	33,33%	33,33%	45,45%
Propadovost 1./2. ročníku celé FF	18,36%	26,44%	21,17%	23,70%	26,03%

Podíl studentů vyšších ročníků oboru	5,56%	7,89%	3,70%	17,39%	20,00%
Podíl studentů vyšších ročníků celé FF	11,71%	9,14%	12,14%	9,95%	11,31%



PŘÍLOHA Č. 3 - INFORMACE O PRŮBĚHU STÁTNÍCH ZÁVĚREČNÝCH ZKOUŠEK V AKAD. ROCE 2014/15

STUDIJNÍ PROGRAM SOCIOLOGIE

Informace o průběhu státních závěrečných zkoušek v akademickém roce 2014/2015

BAKALÁŘSKÝ OBOR SOCIOLOGIE

Ke státním závěrečným zkouškám bakalářského oboru Sociologie bylo zapsáno 45 studentů. Zkoušky probíhaly ve dnech 9. – 10. června 2015. Celkem se dostavilo 29 studentů. V září 2015 se státní závěrečné zkoušky nekonaly.

Jednotlivé termíny a místnosti konání bakalářských státních zkoušek:

9. června 2015 – Avalon, AJ 117

10. června 2015 – Avalon, AJ 117

Hodnocení bakalářských státních zkoušek:

Hodnocení	
Hodnocení	Počet
1	5
2	17
3	7
4	0
Bez hodnocení	16

Počty pokusů			
Bez pokusu	1	2	3
16	22	6	1

Celkový průměr: 2,76

STUDIJNÍ PROGRAM SOCIOLOGIE

Informace o průběhu státních závěrečných zkoušek v akademickém roce 2014/2015

NAVAZUJÍCÍ MAGISTERSKÝ OBOR SOCIOLOGIE

Ke státním závěrečným zkouškám magisterského oboru Sociologie bylo zapsáno 10 studentů. Zkoušky probíhaly dne 8. června 2015. Celkem se dostavili 4 studenti. V září 2015 se státní závěrečné zkoušky nekonaly.

Jednotlivé termíny a místnosti konání magisterských státních zkoušek:
8. června 2016 – Avalon

Hodnocení magisterských státních zkoušek:

Hodnocení	
Hodnocení	Počet
1	1
2	3
3	0
4	0
Bez hodnocení	6

Počty pokusů			
Bez pokusu	1	2	3
6	4	0	0

Celkový průměr: 3,10

**PŘÍLOHA Č. 4 - SLOŽENÍ KOMISÍ PRO STÁTNÍ ZÁVĚREČNÉ ZKOUŠKY V AKADEMICKÉM
ROCE 2015/16**

STUDIJNÍ PROGRAM SOCIOLOGIE

Návrh na složení zkušebních komisí pro státní závěrečné zkoušky v akademickém
roce 2015/2016

BAKALÁŘSKÝ OBOR SOCIOLOGIE

Bakalářské zkoušky:

Předsedové komisí: PhDr. Jaroslava Hamanová Marhánková, Ph.D.
Mgr. Ema Hrešanová, Ph.D.
Prof. PhDr. Hynek Jeřábek, CSc
PhDr. František Kalvas, Ph.D.
PhDr. Tomáš Kobes, Ph.D.
Mgr. Alena Pařízková, Ph.D.
Doc. PhDr. Dušan Lužný, Dr.
Doc. PhDr. Jan Váně, Ph.D.

Členové:

(KFI) Mgr. Miloš Kratochvíl Ph.D.
PhDr. Jaromír Murgaš, CSc.
PhDr. Daniel Špelda Ph.D.
PhDr. Martina Kastnerová, Ph.D.
PhDr. Jana Černá, Ph.D.

(KAP) Doc. PhDr. Šárka Cabadová Waisová, Ph.D.
PhDr. Pavel Hlaváček, Ph.D.
PhDr. Mgr. Petr Jurek
PhDr. Magdaléna Leichtová, Ph.D.
Mgr. Ľubomír Lupták, Ph.D.
Mgr. Petra Lupták Burzová, Ph.D.
PhDr. Vladimír Naxera
PhDr. Linda Piknerová, Ph.D.
PhDr. Martina Ponížilová
PhDr. Přemysl Rosůlek, Ph.D.
Mgr. Lenka Strnadová, Ph.D.
PhDr. David Šanc, Ph.D.
Mgr. Petr Bouška
PhDr. Petr Krčál
Mgr. Jiří Mertl
PhDr. Jan Ptáčník
PhDr. Ondřej Stulík
Mgr. Lenka Kudláčová
Mgr. Jiří Zákřavský

(KSS) Mgr. Iva Baslarová, Ph.D. (externí)
PhDr. Jaroslava Hasmanová Marhánková Ph.D.
Mgr. Ema Hrešanová, Ph.D.
Prof. PhDr. Hynek Jeřábek, CSc.
PhDr. František Kalvas, Ph.D.
PhDr. Tomáš Kobes, Ph.D.
PhDr. Jindřich Krejčí, Ph.D. (externí)
Doc. PhDr. Dušan Lužný, Dr.
Mgr. Alena Pařízková, Ph.D.
PhDr. Pavel Sitek, Ph.D.
Mgr. Zdeněk Sloboda (externí)
PhDr. Jiří Šafr, Ph.D. (externí)
Mgr. Martina Štípková, Ph.D.
Doc. PhDr. Jan Váně, Ph.D.
PhDr. Jiří Vinopal, Ph.D. (externí)
Mgr. Martin Švanter, Ph.D. (externí)

(KSA) Mgr. Daniel Sosna, Ph.D.
PhDr. Tereza Zíková, Ph.D.

STUDIJNÍ PROGRAM SOCIOLOGIE

Návrh na složení zkušebních komisí pro státní závěrečné zkoušky v akademickém
roce 2015/2016

NAVAZUJÍCÍ MAGISTERSKÝ OBOR SOCIOLOGIE

Magisterské zkoušky:

Předsedové komisí: Prof. PhDr. Hynek Jeřábek, CSc.
PhDr. František Kalvas, Ph.D.
PhDr. Tomáš Kobes, Ph.D.
Doc. PhDr. Dušan Lužný, Dr.
Doc. PhDr. Jan Váně, Ph.D.

Členové: PhDr. Jaroslava Hasmanová Marhánková
Mgr. Ema Hrešanová, Ph.D.
Prof. PhDr. Hynek Jeřábek, CSc.
Mgr. František Kalvas, Ph.D.
PhDr. Tomáš Kobes, Ph.D.
PhDr. Jindřich Krejčí, Ph.D. (externí)
Doc. PhDr. Dušan Lužný, Dr.

Mgr. Alena Pařízková
PhDr. Pavel Sitek, Ph.D.
PhDr. Jiří Šafr, Ph.D. (externí)
Mgr. Martina Štípková, Ph.D.
Doc. PhDr. Jan Váně, Ph.D.
PhDr. Jiří Vinopal, Ph.D. (externí)
Mgr. Martin Švanter, Ph.D. (externí)

PŘÍLOHA Č. 5: HARMONOGRAM ODEVZDÁVÁNÍ KVALIFIKAČNÍCH PRACÍ A STÁTNÍCH ZÁVĚREČNÝCH ZKOUŠEK V AKADEMICKÉM ROCE 2015/16

Státní závěrečnou zkoušku má pro akademický rok 2015/16 zapsáno

48 studentů bakalářského oboru *Sociologie*

13 studentů navazujícího magisterského oboru *Sociologie*

Bakalářskou resp. diplomovou práci má pro akademický rok 2015/16 zapsáno a mělo by odevzdávat

37 studentů bakalářského oboru *Sociologie*

7 studentů navazujícího magisterského oboru *Sociologie*

Termín odevzdání bakalářských prací:

Termín konání bakalářských státních závěrečných zkoušek:

Jiné termíny a organizační náležitosti:

Termín odevzdání diplomových prací:

Termín konání bakalářských státních závěrečných zkoušek:

Jiné termíny a organizační náležitosti:

PŘÍLOHA Č. 6: PODMÍNKY PŘIJÍMACÍHO ŘÍZENÍ PRO AKADEMICKÝ ROK 2016/17

Podmínkou přijetí na bakalářská studia je středoškolské vzdělání ukončené maturitou a úspěšné složení přijímací zkoušky. Uchazeč doloží úspěšné složení maturity notářsky ověřenou kopií maturitního vysvědčení doručenou na studijní oddělení do 26. 6. 2016. Uchazeč vykoná přijímací zkoušku úspěšně, bude-li jeho pořadové číslo podle počtu bodů dosažených v přijímací zkoušce nižší nebo rovno počtu uchazečů, kteří by měli být na daný obor přijati. Přijímací zkouška na všechny obory probíhá formou písemného testu. V případě, že počet uchazečů bude nižší nebo roven počtu uchazečů, kteří mohou být na daný obor přijati, může děkan po dohodě s vedoucím katedry a garantem oboru rozhodnout o přijetí všech uchazečů bez konání přijímací zkoušky.

STUDIJNÍ PROGRAM SOCIOLOGIE

Podmínky přijímacího řízení

BAKALÁŘSKÝ OBOR SOCIOLOGIE

Přijímací zkouška probíhá formou písemného testu, který obsahuje otázky ze základů společenských věd a všeobecného kulturního, historického a politického přehledu, ze základů matematiky (na běžné středoškolské úrovni). Test obsahuje také otázky zjišťující znalosti anglického jazyka.

Podmínkou přijetí na navazující magisterská studia je absolvování bakalářského nebo magisterského studia a úspěšné složení přijímací zkoušky. Bez přijímací zkoušky budou přijati ti uchazeči, kteří absolvovali stejný studijní program na bakalářské úrovni s vyznamenáním, pokud jejich počet nepřekročí předpokládaný počet přijatých. Uchazeč dokládá absolutorium bakalářského nebo magisterského studia notářsky ověřenou kopií diplomu doručenou na studijní oddělení do 11. 7. 2016 v případě prvního kola, a do 17. 9. 2016 v případě druhého kola. Uchazeč vykoná přijímací zkoušku úspěšně, bude-li jeho pořadové číslo podle počtu bodů dosažených za přijímací zkoušku nižší nebo rovno počtu uchazečů, kteří by měli být na daný obor přijati. Na většinu oboru probíhá přijímací zkouška formou písemného testu. Výjimkou jsou obory Antropologie populací minulosti, Učitelství francouzštiny pro SŠ, Moderní dějiny, Teorie a filosofie komunikace a Analytická filosofie a filosofie vědy, kde pořadí uchazečů stanoví komise nejen na základě testu, ale i ústního pohovoru.

STUDIJNÍ PROGRAM SOCIOLOGIE

Podmínky přijímacího řízení

NAVAZUJÍCÍ MAGISTERSKÝ OBOR SOCIOLOGIE

Přijímací zkouška probíhá formou písemného testu, který obsahuje otázky z metod sociálněvědního výzkumu, z analýzy sociologických dat, z klasické a soudobé sociologické teorie a z obecné sociologie. Protože studium předpokládá pokročilé znalosti anglického jazyka a

minimálně základní znalost odborné sociálněvědní terminologie v angličtině, je část otázek formulována v anglickém jazyce.

PŘÍLOHA Č. 7: VZOROVÉ PŘIJÍMACÍ TESTY

STUDIJNÍ PROGRAM SOCIOLOGIE Vzorové otázky přijímacího testu

BAKALÁŘSKÝ OBOR SOCIOLOGIE

1. Které z následujících tvrzení o Ústavním soudu České republiky je nepravdivé:

- 1) Funkční období každého ústavního soudce je 10 let
- 2) V roce 2012 byl předsedou Ústavního soudu ČR Pavel Rychetský
- 3) Soudce Ústavního soudu jmenuje prezident se souhlasem parlamentu

2. Maastrichtská kritéria

- 1) jsou kritéria pro vstup do Evropské unie
- 2) jsou kritéria pro členské státy Evropské unie pro vstup do Evropské hospodářské a měnové unie
- 3) jsou kritéria pro vstup do Rady bezpečnosti OSN

3. Empirismus jako myšlenkový směr prosazuje:

- 1) Smyslové zkušenosti jako jediný zdroj poznání
- 2) Snahu o vcítění se do situace jako zdroj možného poznání jednání lidí
- 3) Myšlenku, že podstatu věcí nikdy nemůžeme poznat

4. Mezi tzv. otce zakladatele klasické sociologie nepatří:

- 1) Emile Durkheim
- 2) Max Weber
- 3) Ulrich Beck

5. Odečtete mnohočlen $b + 3a^2 - ab$ od mnohočlenu $2a^2 + 3ab + b$. Co je výsledkem?

- 1) $a^2 - 4ab$
- 2) $5a^2 + 4ab$
- 3) $-a^2 + 4ab$

6. Co je řešením rovnice $(2x - 3)^2 + 12x = 0$ v oboru reálných čísel?

- 1) $x_1 = \frac{3}{2}$ (rovnice má v definičním oboru jen jeden kořen)
- 2) Nemá řešení
- 3) $x_1 = \frac{3}{2}, x_2 = -\frac{3}{2}$

Odpovědi:

1/3
2/2
3/1
4/3
5/3
6/2

Marches of Folly

By PAUL KRUGMAN

Ten years ago, America invaded Iraq; somehow, our political class decided that we should respond to a terrorist attack by making war on a regime that, however vile, had nothing to do with that attack.

Some voices warned that we were making a terrible mistake — that the case for war was weak and possibly fraudulent, and that far from yielding the promised easy victory, the venture was all too likely to end in costly grief. And those warnings were, of course, right.

There were, it turned out, no weapons of mass destruction; it was obvious in retrospect that the Bush administration deliberately misled the nation into war. And the war — having cost thousands of American lives and scores of thousands of Iraqi lives, having imposed financial costs vastly higher than the war’s boosters predicted — left America weaker, not stronger, and ended up creating an Iraqi regime that is closer to Tehran than it is to Washington.

So did our political elite and our news media learn from this experience? It sure doesn’t look like it.

The really striking thing, during the run-up to the war, was the illusion of consensus. To this day, pundits who got it wrong excuse themselves on the grounds that “everyone” thought that there was a solid case for war. Of course, they acknowledge, there were war opponents — but they were out of the mainstream.

The trouble with this argument is that it was and is circular: support for the war became part of the definition of what it meant to hold a mainstream opinion. Anyone who dissented, no matter how qualified, was ipso facto labeled as unworthy of consideration. This was true in political circles; it was equally true of much of the press, which effectively took sides and joined the war party.

CNN’s Howard Kurtz, who was at The Washington Post at the time, recently wrote about how this process worked, how skeptical reporting, no matter how solid, was discouraged and rejected. “Pieces questioning the evidence or rationale for war,” he wrote, “were frequently buried, minimized or spiked.”

Closely associated with this taking of sides was an exaggerated and inappropriate reverence for authority. Only people in positions of power were considered worthy of respect. Mr. Kurtz tells us, for example, that The Post killed a piece on war doubts by its own senior defense reporter on the grounds that it relied on retired military officials and outside experts — “in other words, those with sufficient independence to question the rationale for war.”

All in all, it was an object lesson in the dangers of groupthink, a demonstration of how important it is to listen to skeptical voices and separate reporting from advocacy. But as I said, it’s a lesson that doesn’t seem to have been learned. (...)

Source:

The New York Times, March 17, 2013

<http://www.nytimes.com/2013/03/18/opinion/krugman-marches-of-folly.html?hpw>
(18/03/13)

Určete, zda jsou podle textu tvrzení uvedená v otázkách pravdivá, nepravdivá, nebo zda uvedená informace není v textu vůbec obsažená.

1. Despite the sceptical and gloomy predictions about the impossibility of an easy victory, the war came to an end pretty soon.

- 1) True.
- 2) False.
- 3) Not given in the text.

2. Now, it appears that it was an intention of the Bush administration to mislead the nation into war.

- 1) True.
- 2) False.
- 3) Not given in the text.

3. Ten years ago, America responded to a terrorist attack by making war on a regime that was undoubtedly evil but had nothing to do with that attack.

- 1) True.
- 2) False.
- 3) Not given in the text.

Odpovědi:

1/2

2/1

3/1

STUDIJNÍ PROGRAM SOCIOLOGIE
Vzorové otázky přijímacího testu

NAVAZUJÍCÍ MAGISTERSKÝ OBOR SOCIOLOGIE

1. Jaké jsou nejčastěji kladené námitky vůči kvalitativní metodologii? „Kvalitativní metodologie

- 1) nemá přesná pravidla, kvalitativní data nejsou reprezentativní, kvalitativní metodologie nemá rozpracované validizační postupy
- 2) nemá zkušené výzkumníky, kvalitativní metodologie je příliš rozpracovaná, pravidla jsou rigidní
- 3) nemá přesná pravidla, kvalitativní zjištění neodpovídají zdravému rozumu, kvalitativní metodologie nemá rozpracované validizační postupy

2. A. Kerkchoff definováním alokační perspektivy na vztah vzdělání a sociální stratifikace říká

- 1) vzdělání je neutrálním motorem sociální mobility.
- 2) aspirace na dosažené vzdělání jsou ovlivněné uvědomovanou sociální pozicí jedince.
- 3) úspěch ve vzdělávacím procesu je ovlivněn pouze socializací v rodině.

3. In urban area, the social inequalities are expressed as

- 1) separation
- 2) inclusion
- 3) segregation

4. In the case of social inequalities in education, the hidden curriculum point out

- 1) wider context of school life, the course and circumstances of its daily functioning
- 2) educational program, which define the school subjects and criteria for evaluation of children
- 3) informal career rules, according to which teachers are evaluated

5. Quantitative content analysis

- 1) assigns numeric values to symbols of communication according to valid measurement rules
- 2) is the systematic and replicable examination of print media only
- 3) involves using of in-vivo and axial coding adjusted for quantitative purposes

Odpovědi:

- 1/1
- 2/2
- 3/3
- 4/1
- 5/1

PŘÍLOHA Č. 8: SEZNAM DOPORUČENÉ LITERATURY PRO UCHAZEČE

STUDIJNÍ PROGRAM SOCIOLOGIE

Doporučená literatura k přijímacím zkouškám

BAKALÁŘSKÝ OBOR SOCIOLOGIE

1. ČERMÁK, P. – ČERVINKOVÁ, P.: *Odmaturuj z matematiky 1*, (zejména kapitoly 1-4, 6-10, 13-15, 18, 25, 32-33, 35-37), Brno: Didaktis, 2004.
2. JANDOUREK, J.: *Úvod do sociologie*. Praha: Portál, 2003.
3. BURIÁNEK, J. – GILLERNOVÁ, I.: *Základy společenských věd: psychologie a sociologie* (2. vyd.). Praha: Fortuna, 1997.
4. VEČERNÍK, J. a kol.: *Zpráva o vývoji české společnosti 1989-1998*. Praha: Academia, 1998.
5. POPKIN, R. H. – STROLL, A.: *Filozofie pro každého*. (různá vydání, např. Ivo Železný, Praha 2000)

STUDIJNÍ PROGRAM SOCIOLOGIE

Doporučená literatura k přijímacím zkouškám

NAVAZUJÍCÍ MAGISTERSKÝ OBOR SOCIOLOGIE

1. AGREST, A. – FINLAY, B.: *Statistical methods for the social sciences*. 4th ed. Upper Saddle River: Pearson Prentice Hall 2009.
2. BERNARD, H. R.: *Social research methods : qualitative and quantitative approaches*. Thousand Oaks: SAGE Publications 2000.
3. DENZIN, N. K. – LINCOLN, Y. S.: *The SAGE handbook of qualitative research*. Thousands Oaks: SAGE Publications 2005.
4. DISMAN, M.: *Jak se vyrábí sociologická znalost : příručka pro uživatele*. Praha: Karolinum 2000.
5. FAY, B.: *Současná filosofie sociálních věd: multikulturní přístup*. Vyd. 1. Praha: Sociologické nakladatelství 2002.
6. GIDDENS, A.: *Sociologie*. Praha: Argo 1999.
7. KELLER, J.: *Dějiny klasické sociologie*. Vyd. 1. Praha: Sociologické nakladatelství 2004.
8. PETRUSEK, M.: *Teorie a metoda v moderní sociologii*. Praha: Karolinum 1993.

PŘÍLOHA Č. 9 - ZMĚNY VE STUDIJNÍCH PLÁNECH PRO AKADEMICKÝ ROK 2016/17

STUDIJNÍ PROGRAM SOCIOLOGIE

Navržené změny ve studijním plánu pro akademický rok 2016/2017

BAKALÁŘSKÝ OBOR SOCIOLOGIE

doplnění anglických verzí PV předmětů

změny PV předmětů

STUDIJNÍ PROGRAM SOCIOLOGIE

Navržené změny ve studijním plánu pro akademický rok 2016/2017

NAVAZUJÍCÍ MAGISTERSKÝ OBOR SOCIOLOGIE

Studijní plán beze změny

Bc. Sociologie

	1. ročník		2. ročník		3. ročník		
	ZS	LS	ZS	LS	ZS	LS	
Povinné předměty celkem	31	29	25	13	0	12	110
PV předměty - metodologický blok (průběžný blok)				5	7	4	16
PV předměty - sociologický blok (průběžný blok)				7	12	10	29
PV předměty - blok filozofie (paralelní blok)				4	4	8	16
PV předměty - genderová studia (paralelní blok)				6	6	4	16
PV předměty - mediální studia (paralelní blok)				6	6	4	16
CELKEM kreditů (min.)	31	29	25	29	23	30	171
CELKEM kreditů (max.)	31	29	25	31	25	34	
Hodin výuky (max.)	24	21	19	16	14	13	107
Počet zkoušek (max.)	6	5	6	6	4	1	28

	Kr.	Koef.	Přep.Kr.	Výkon	Rozpočet
Povinné předměty celkem	110	1,05	115,62	3 633,68	541 418,82
Povinně volitelné předměty - metodologický blok (průběžný blok)	16	1,07	17,06	431,92	64 355,93
Povinně volitelné předměty - sociologický blok (průběžný blok)	29	1,10	31,85	636,98	94 910,58
Povinně volitelné předměty - blok filozofie (paralelní blok)	16	0,96	15,33	306,67	45 693,33
Povinně volitelné předměty - genderová studia (paralelní blok)	16	#ODKAZ!	16,16	323,20	48 156,80
Povinně volitelné předměty - mediální studia (paralelní blok)	16	0,94	15,00	300,00	44 700,00
CELKEM	171	1,05	180,03	5 012,54	746 868,70

Počet studentů
 1. roč. 40
 2. roč. 25
 3. roč. 20

Studentokredit
 Kč 149

Garance **Př celkem** **Př doc/prof**

Garance povinných přednášek	65%	34	22
Garance přednášek všech předmětů	31%	144	44

Volných kreditů	Počet	Procent
-----------------	-------	---------

Volné kredity - povinné předměty	10	6%
Volné kredity - celkem	22	12%

POVINNÉ PŘEDMĚTY		Př.	Cv.	Jiné		Kr.	Koef.	Přep.Kr.	Výkon	Rozpočet	G	Zk	Kr	
1ZS														
KSS/DS1	Dějiny sociologie 1	1	2	2	Zk	5	0,93	4,65	186,00	27 714,00	2	1	0%	
KSA/KSA	Antropologie		2	0	Zk	3	0,64	1,92	76,80	11 443,20	0	1	0%	
KSS/MV1Y	Metody výzkumu 1	1	2	3	1	Zk	7	0,99	6,92	276,64	41 219,36	2	1	14%
KAP/PP1	Politologie 1	1	2	2		Zk	5	0,93	4,65	186,00	27 714,00	2	1	0%
KSS/USV	Úvod do studia sociálních věd	1	2	2		Zk	5	0,93	4,65	186,00	27 714,00	2	1	0%
KSS/ZZD	Základy zpracování kvantitativních dat		2	3		Zk	6	0,99	5,93	237,12	35 330,88	0	1	0%
1LS														
KSS/AOS	Angličtina pro sociology		0	4		Zk	5	1,22	6,10	244,00	36 356,00	0	1	0%
KSS/DS2	Dějiny sociologie 2	1	2	2		Zk	5	0,93	4,65	186,00	27 714,00	2	1	0%
KSS/MV2Y	Metody výzkumu 2		2	3	1	Zk	7	0,99	6,92	276,64	41 219,36	0	1	14%
KAP/PAVS	Politologické aspekty veřejné správy	1	2	2		Zk	5	0,93	4,65	186,00	27 714,00	2	1	0%
KSS/ZS1Y	Základy sociologie 1		2	2	2	Zk	7	0,93	6,51	260,40	38 799,60	0	1	29%
2ZS														
KSS/GE	Sociologie genderu		2	2		Zk	5	0,93	4,65	116,25	17 321,25	0	1	0%
KSS/OBMY	Obecná sociologická metodologie	1	2	2	2	Zk	7	0,93	6,51	162,75	24 249,75	2	1	29%
KSS/STVY	Sociologická teorie v současnosti	1	2	2	1	Zk	6	0,93	5,58	139,50	20 785,50	2	1	17%
KSS/ZS2Y	Základy sociologie 2	1	2	2	2	Zk	7	0,93	6,51	162,75	24 249,75	2	1	29%
2LS														
KSS/DEV	Sociologie deviantního chování	1	2	1		Zk	4	0,83	3,33	83,33	12 416,67	2	1	0%
KSS/SNB	Sociologie náboženství	1	2	1	1	Zk	5	0,83	4,17	104,17	15 520,83	2	1	20%
KSS/SNS	Sociální nerovnosti a struktury		2	1		Zk	4	0,83	3,33	83,33	12 416,67	0	1	0%

3LS															
KSS/BP	Bakalářská práce	1	0	0	12	Zp	12	2,00	24,00	480,00	71 520,00	0	0	0%	
KSS/OSBSZ	Obecná sociologie a sociologická teorie	1	0	0		SZZ	0	0	0	0	0	0	0	0%	
KSS/SMBZ	Sociologické metody	1	0	0		SZZ	0	0	0	0	0	0	0	0%	
KSS/SZZ	Státní závěrečná zkouška	1	0	0	-1	Zk	0	0,00	0,00	0,00	0,00	0	1	0%	
Povinné předměty celkem							110	1,05	115,62	3 633,68	541 418,82			9%	

PV předměty - metodologický blok		Př.	Cv.	Jiné		Kr.	Koef.	Přep.Kr.	Výkon	Rozpočet	G	Zk	Kr
2LS													
KSS/DEMY	Základy demografie	2	1	1	Zk	5	0,83	4,17	166,67	24 833,33	0	1	20%
KSS/MEMA	Metody analýzy médií	2	2	5	Zk	10	0,93	9,30	232,50	34 642,50	0	1	50%
KSS/MEM	Metody analýzy médií	2	2	2	Zk	7	0,93	6,51	162,75	24 249,75	0	1	29%
Student si zapíše						5	0,91	4,54	181,61	27 059,30			
3ZS													
KSS/ASDY	Analýza sociologických dat	0	4	2	Zk	7	1,46	10,25	204,96	30 539,04	0	1	29%
KSS/BIOS	Biografická sociologická data	2	2	2	Zk	7	1,12	7,81	156,24	23 279,76	0	1	29%
KSS/KLAS	Kvalitativní sociologická data	2	2	2	Zk	7	1,12	7,81	156,24	23 279,76	0	1	29%
KSS/KVASA	Kvantitativní sociologická data	2	2	5	Zk	10	1,12	11,16	223,20	33 256,80	0	1	50%
KSS/KVAS	Kvantitativní sociologická data	2	2	2	Zk	7	1,12	7,81	156,24	23 279,76	0	1	29%
KSS/VAD	Vícerozměrná analýza sociologických dat	2	2		Zk	5	1,12	5,58	111,60	16 628,40	0	1	0%
KSS/MEMA	Metody analýzy médií	2	2	5	Zk	10	0,93	9,30	232,50	34 642,50	0	1	50%
KSS/MVT	Metody výzkumu trhu	1	3		Zk	5	1,29	6,45	129,00	19 221,00	0	1	0%
KSS/VMV	Vybrané metody sociologického výzkumu	1	2		Zk	4	1,23	4,93	98,56	14 685,44	0	1	0%
KSS/VEMA	Výzkum veřejného mínění	2	2	5	Zk	10	1,12	11,16	223,20	33 256,80	0	1	50%
Student si zapíše						7	1,15	8,03	160,55	23 922,38			
3LS													
KSS/KOV	Klasické sociologické výzkumy	1	2	1	1	Zk	5	1,00	5,00	100,00	2	1	20%
KSS/VEM	Výzkum veřejného mínění	2	1	1	Zk	5	1,00	5,00	100,00	14 900,00	0	1	20%
KSS/VEMA	Výzkum veřejného mínění	2	2	5	Zk	10	1,12	11,16	223,20	33 256,80	0	1	50%
KSS/MVT	Metody výzkumu trhu	1	3		Zk	5	1,29	6,45	129,00	19 221,00	0	1	0%
KSS/VMV	Vybrané metody sociologického výzkumu	1	2		Zk	4	1,23	4,93	98,56	14 685,44	0	1	0%

Student si zapíše **4** **1,12** **4,49** **89,76** **13 374,24**

Povinně volitelné předměty - metodologický blok

16 **1,07** **17,06** **431,92** **64 355,93** 31%

PV předměty - sociologický blok		Př.	Cv.	Jiné		Kr.	Koef.	Přep.Kr.	Výkon	Rozpočet	G	Zk	Kr
2LS													
KSS/BYO	Sociologie byrokracie a organizace	2	2	2	Zk	7	0,93	6,51	162,75	24 249,75	0	1	29%
KSS/NEM	Německé sociální myšlení	1	2	2	Zk	7	0,93	6,51	162,75	24 249,75	2	1	29%
KSS/OBT	Obecná teorie společnosti	1	1	2	Zk	6	1,03	6,16	154,00	22 946,00	1	1	33%
KSS/SZCA	Sociologie životního cyklu	2	2	5	Zk	10	0,93	9,30	232,50	34 642,50	0	1	50%
KSS/SZC	Sociologie životního cyklu	2	1	2	Zk	6	0,83	5,00	125,00	18 625,00	0	1	33%
KSS/SCSY	Současná česká společnost	2	1	1	Zk	5	1,00	5,00	100,00	14 900,00	0	1	20%
KSS/SCSAY	Současná česká společnost	2	2	5	Zk	10	1,12	11,16	223,20	33 256,80	0	1	50%
						Student si zapíše 7	0,93	6,51	130,20	19 399,80			
3ZS													
KSS/KATY	Kapitoly ze sociologické teorie	1	1	2	Zk	6	1,23	7,39	147,84	22 028,16	1	1	33%
KSS/MOP	Moderní a postmoderní teorie společnosti	1	2	2	Zk	7	1,12	7,81	156,24	23 279,76	2	1	29%
KSS/PES	Perspektivy současné sociologie	1	0	2	Zk	5	1,46	7,32	146,40	21 813,60	0	1	40%
KSS/POP	Populační studia	2	1		Zk	4	1,00	4,00	80,00	11 920,00	0	1	0%
KSS/POPA	Populační studia	2	2	5	Zk	10	1,12	11,16	223,20	33 256,80	0	1	50%
KSS/SMI	Sociologie migrace	2	2	2	Zk	7	1,12	7,81	156,24	23 279,76	0	1	29%
KSS/SMIA	Sociologie migrace	2	2	5	Zk	10	1,12	11,16	223,20	33 256,80	0	1	50%
KSS/SOCZP	Sociologie životního prostředí	0	30	-28	Zp	2	1,46	2,93	58,56	8 725,44	0	0	0%
KSS/SOF	Sociologie profesí	1	2	2	Zk	6	1,23	7,39	147,84	22 028,16	0	1	33%
KSS/SGB	Sociologická reflexe globalizace	1	2	2	Zk	7	1,12	7,81	156,24	23 279,76	2	1	29%
KSS/SOGY	Sociologie globalizace	1	2	2	Zk	8	1,12	8,93	178,56	26 605,44	2	1	38%
KSS/SOM	Sociologie města	1	2	2	Zk	6	1,23	7,39	147,84	22 028,16	0	1	33%
KSS/SOR	Sociologie rodiny	2	1	2	Zk	6	1,00	6,00	120,00	17 880,00	0	1	33%
KSS/USO	Urbánní sociologie	2	2	5	Zk	10	1,12	11,16	223,20	33 256,80	0	1	50%
KSS/SROA	Sociologie rozvoje	2	2	3	Zk	8	1,12	8,93	178,56	26 605,44	0	1	38%
KSS/CSTA	Čtení vybraných sociologických textů	1	0	3	Zk	6	1,46	8,78	175,68	26 176,32	0	1	33%
KSS/CST	Čtení vybraných sociologických textů	1	0	2	Zk	5	1,46	7,32	146,40	21 813,60	0	1	40%

		Student si zapíše					12	1,18	14,16	283,12	42 184,14			
3LS														
KSS/KATY	Kapitoly ze sociologické teorie	1	1	2	2	Zk	6	1,23	7,39	147,84	22 028,16	1	1	33%
KSS/GES	Gender a sociální instituce		2	1	1	Zk	5	1,00	5,00	100,00	14 900,00	0	1	20%
KSS/GESA	Gender a sociální instituce		2	2	5	Zk	10	1,12	11,16	223,20	33 256,80	0	1	50%
KSS/HTS	Historická sociologie	1	2	0	2	Zk	5	0,77	3,84	76,80	11 443,20	2	1	40%
KSS/MDN	Sociologie medicíny		2	1	2	Zk	6	1,00	6,00	120,00	17 880,00	0	1	33%
KSS/PAS	Populace a společnost ve střední Evropě		2	0	2	Zk	5	0,77	3,84	76,80	11 443,20	0	1	40%
KSS/RIS	Obecná sociologie	1	1	2	1	Zp	4	1,23	4,93	98,56	14 685,44	1	0	25%
KSS/SMI	Sociologie migrace		2	2	2	Zk	7	1,12	7,81	156,24	23 279,76	0	1	29%
KSS/SROA	Sociologie rozvoje		2	2	3	Zk	8	1,12	8,93	178,56	26 605,44	0	1	38%
KSS/SRO	Sociologie rozvoje		2	2	2	Zk	7	1,12	7,81	156,24	23 279,76	0	1	29%
KSS/ZDN	Sociologie zdraví a nemoci		2	2	5	Zk	10	1,12	11,16	223,20	33 256,80	0	1	50%
KSS/CSTA	Čtení vybraných sociologických textů	1	0	3	2	Zk	6	1,46	8,78	175,68	26 176,32	0	1	33%
KSS/CST	Čtení vybraných sociologických textů	1	0	2	2	Zk	5	1,46	7,32	146,40	21 813,60	0	1	40%
KSS/SGB	Sociologická reflexe globalizace	1	2	2	2	Zk	7	1,12	7,81	156,24	23 279,76	2	1	29%
KSS/SOM	Sociologie města		1	2	2	Zk	6	1,23	7,39	147,84	22 028,16	0	1	33%
KSS/SOGY	Sociologie globalizace	1	2	2	3	Zk	8	1,12	8,93	178,56	26 605,44	2	1	38%
						Student si zapíše	10	1,12	11,18	223,67	33 326,63			
Povinně volitelné předměty - sociologický blok							29	1,10	31,85	636,98	94 910,58	29%		

PV předměty - blok filozofie		Př.	Cv.	Jiné	Kr.	Koef.	Přep.Kr.	Výkon	Rozpočet	G	Zk	Kr		
2LS														
KFI/ASFS	Antická a středověká filozofie	2	1		Zk	4	0,83	3,33	83,33	12 416,67	0	1	0%	
					Student si zapíše	4	0,83	3,33	66,67	9 933,33				
3ZS														
KFI/RNFS	Renesanční a novověká filozofie	2	1		Zk	4	1,00	4,00	100,00	14 900,00	0	1	0%	
					Student si zapíše	4	1,00	4,00	80,00	11 920,00				
3LS														
KFI/MFMS	Moderní filozofické myšlení		2	1		Zk	4	1,00	4,00	100,00	14 900,00	0	1	0%
KFI/FDF	Filozofie dějin	1	2	2		Zp	4	1,12	4,46	111,60	16 628,40	2	0	0%

	Student si zapíše	8	1,00	8,00	160,00	23 840,00						
Povinně volitelné předměty - blok filozofie		16	0,96	15,33	306,67	45693,33						-69%

PV předměty - genderová studia		Př.	Cv.	Jiné	Kr.	Koef.	Přep.Kr.	Výkon	Rozpočet	G	Zk	Kr	
2LS													
KSS/FTY	Feministické teorie	2	1	2	Zk	6	0,83	5,00	125,00	18 625,00	0	1	33%
					Student si zapíše	6	0,83	5,00	100,00	14 900,00			
3ZS													
KSS/SSGY	Sociologie sexuality a genderu	2	1	2	Zk	6	1,00	6,00	150,00	22 350,00	0	1	33%
					Student si zapíše	6	1,00	6,00	120,00	17 880,00			
3LS													
KSS/GR	Genderová rovnost v praxi	1	3		Zp	4	1,29	5,16	129,00	19 221,00	0	0	0%
					Student si zapíše	4	1,29	5,16	103,20	15 376,80			
Povinně volitelné předměty - genderová studia						16	#ODKAZ!	16,16	323,20	48 156,80			22%

PV předměty - mediální studia		Př.	Cv.	Jiné	Kr.	Koef.	Přep.Kr.	Výkon	Rozpočet	G	Zk	Kr	
2LS													
KSS/TPKY	Sociologie politické komunikace	2	1	2	Zk	6	0,83	5,00	125,00	18 625,00	0	1	33%
					Student si zapíše	6	0,83	5,00	100,00	14 900,00			
3ZS													
KSS/TMK1Z	Teorie masové komunikace 1	2	1	2	Zk	6	1,00	6,00	150,00	22 350,00	0	1	33%
					Student si zapíše	6	1,00	6,00	120	17 880,00			
3LS													
KSS/TMK2	Teorie masové komunikace 2	2	1		Zk	4	1,00	4,00	100,00	14 900,00	0	1	0%
					Student si zapíše	4	1,00	4,00	80,00	11 920,00			
Povinně volitelné předměty - mediální studia						16	0,94	15,00	300,00	44 700,00			-19%

Výběrové předměty - cizí jazyky		Př.	Cv.	Jiné		Kr.	Koef.	Přep.Kr.	Výkon	Rozpočet	G	Zk	Kr
X Neurčeno													
KSS/APS	Angličtina pro sociology - úvod	0	4	1	Zp	5	1,22	6,10	152,50	22 722,50	0	0	20%
KSS/NPS	Němčina pro sociology - úvod	0	4	1	Zp	5	1,22	6,10	152,50	22 722,50	0	0	20%
KSS/SPS	Španělština pro sociology - úvod	0	4	1	Zp	5	1,22	6,10	152,50	22 722,50	0	0	20%
KSS/NOS	Němčina pro sociology	0	4		Zk	5	1,22	6,10	152,50	22 722,50	0	1	0%
XZS													
KSS/FPS	Francouzština pro sociology - úvod	1	0	4	1 Zp	5	1,22	6,10	152,50	22 722,50	0	0	20%
KSS/FOS	Francouzština pro sociology	1	0	4	Zk	5	1,22	6,10	152,50	22 722,50	0	1	0%
KSS/ROS	Ruština pro sociologii	0	4		Zk	5	1,22	6,10	152,50	22 722,50	0	1	0%
KSS/SJOS	Španělština pro sociology	0	4		Zk	5	1,22	6,10	152,50	22 722,50	0	1	0%
Student si zapíše						0	1,22	0,00	0,00	0,00			
Výběrové předměty - cizí jazyky						0	1,22	0,00	0,00	0,00			

PV předměty státní závěrečné zkoušky		Př.	Cv.			Kr.	Koef.	Přep.Kr.	Výkon	Rozpočet			
3LS													
KSS/FBSZ	Filozofie	1	0	0	SZZ	0	0,00	0,00	0,00	0,00			
KSS/GBSZ	Genderová studia	1	0	0	SZZ	0	0,00	0,00	0,00	0,00			
KSS/MBSZ	Mediální studia	1	0	0	SZZ	0	0,00	0,00	0,00	0,00			
Student si zapíše						0	0,00	0,00	0,00	0,00			
Povinně volitelné předměty státní závěrečné zkoušky						0	0,00	0,00	0,00	0,00			

Mgr. Sociologie

	1. ročník		2. ročník				
	ZS	LS	ZS	LS			
Povinné předměty celkem	30	30	12	18			90
Empirický výzkum (paralelní blok)	0	0	10	14			24
Teoretické koncepce (paralelní blok)	0	0	10	14			24
CELKEM kreditů (min.)	30	30	22	32			114
CELKEM kreditů (max.)	30	30	22	32			
Hodin výuky (max.)	24	22	13	7			66
Počet zkoušek (max.)	4	4	4	2			14

	Kr.	Koef.	Přep.Kr.	Výkon	Rozpočet
Povinné předměty celkem	90	1,37	123,11	2 822,00	420 478,00
Empirický výzkum (paralelní)	24	1,00	24,08	481,52	71 746,26
Teoretické koncepce (paralelní blok)	24	0,94	22,65	452,96	67 490,36
CELKEM	114	1,28	146,47	3 289,24	490 096,31

Počet studentů
 1. roč. 25
 2. roč. 20

Studentokredit
 Kč 149

	Garance	Př celkem	Př doc/prof
Garance povinných přednášek	70%	20	14
Garance přednášek všech předmětů	44%	124	54

Volných kreditů	Počet	Procent
-----------------	-------	---------

Volné kredity - povinné předměty

9

8%

Volné kredity - celkem

19

16%

POVINNÉ PŘEDMĚTY		G	Př.	Cv.	Jiné	Kr.	Koef.	Přep.Kr.	Výkon	Rozpočet	G	Zk	Kr	
1ZS														
KSS/CVP	Cvičení k výzkumným projektům	1	0	2	Zp	2	1,46	2,93	73,20	10 906,80	0	0	0%	
KSS/ETN	Sociologie a etnografie		2	2	1	Zk	6	1,12	6,70	167,40	0	1	17%	
KSS/MS	Teorie modernizace a sekularizace	1	2	3	Zk	6	1,19	7,11	177,84	26 498,16	2	1	0%	
KSS/SET	Seminář sociologie a etnografie		0	2	Zp	2	1,46	2,93	73,20	10 906,80	0	0	0%	
KSS/SMS	Seminář modernizace a sekularizace	1	0	2	Zp	2	1,46	2,93	73,20	10 906,80	0	0	0%	
KSS/TSS	Teorie sociální stratifikace	1	2	3	Zk	6	1,19	7,11	177,84	26 498,16	2	1	0%	
KSS/VP	Metodologie výzkumných projektů	1	2	2	1	Zk	6	1,12	6,70	167,40	24 942,60	2	1	17%
1LS														
KSS/CKA1	Kvantitativní cvičení 1		0	2	Zp	2	1,46	2,93	73,20	10 906,80	0	0	0%	
KSS/CMM	Cvičení integrovaného výzkumu		0	2	Zp	2	1,46	2,93	73,20	10 906,80	0	0	0%	
KSS/KA1	Kvantitativní sociologie 1		2	2	2	Zk	7	1,12	7,81	195,30	29 099,70	0	1	29%
KSS/KSZ	Sociální změna a sociální hnutí	1	2	2	1	Zk	6	1,12	6,70	167,40	24 942,60	2	1	17%
KSS/MM	Smíšené způsoby sběru dat	1	2	2	1	Zk	6	1,12	6,70	167,40	24 942,60	2	1	17%
KSS/PST	Populační stárnutí a sociologie	1	2	2	Zk	5	1,12	5,58	139,50	20 785,50	2	1	0%	
KSS/SKZ	Seminář sociální změna	1	0	2	Zp	2	1,46	2,93	73,20	10 906,80	0	0	0%	
2ZS														
KSS/DI	Dilemata teoretické sociologie	1	2	0	3	Zk	6	0,77	4,61	92,16	13 731,84	2	1	50%
KAP/OS	Občanská společnost		2	1	Zk	4	1,00	4,00	80,00	11 920,00	0	1	0%	
KSS/SDI	Seminář k teoretickým dilematům	1	0	2	Zp	2	1,46	2,93	58,56	8 725,44	0	0	0%	
2LS														
KSS/DP	Diplomová práce	1	0	0	18	Zp	18	2,20	39,60	792,00	118 008,00	0	0	0%
KSS/SMNSZ	Sociologické metody	1	0	0	SZZ	0	2,20	0,00	0,00	0,00	0	0	0%	
KSS/STNSZ	Sociologická teorie	1	0	0	SZZ	0	2,20	0,00	0,00	0,00	0	0	0%	
KSS/SZZN	Státní závěrečná zkouška	1	0	0	-1	Zk	0	2,20	0,00	0,00	0,00	0	1	0%
Povinné předměty celkem						90	1,37	123,11	2 822,00	420 478,00			10%	

Empirický výzkum		G	Př.	Cv.	Jiné	Kr.	Koef.	Přep.Kr.	Výkon	Rozpočet	G	Zk	Kr	
2 neurčeno														
KSS/ASV	Aplikovaný sociologický výzkum		3	1	5	Zk	10	0,94	9,42	188,40	28 071,60	0	1	50%
KSS/CKA1A	Practicum in quantitative sociology 1		0	4	5	Zk	10	1,46	14,64	292,80	43 627,20	0	1	50%
KSS/DIA	Kritická diskursivní analýza		3	1	5	Zk	10	0,94	9,42	188,40	28 071,60	0	1	50%
KSS/DIAA	Kritická diskursivní analýza		3	1	5	Zk	10	0,94	9,42	188,40	28 071,60	0	1	50%
KSS/EGO	Etnografie organizací		3	1	5	Zk	10	0,94	9,42	188,40	28 071,60	0	1	50%
KSS/EHP	Kurz hostujícího profesora - empirie	1	2	1	3	Zp	6	1,00	6,00	120,00	17 880,00	2	0	50%
KSS/GAZ	Gender a zdraví		3	1	5	Zk	10	0,94	9,42	188,40	28 071,60	0	1	50%
KSS/IND	Instituce, stratifikace, demografie		3	1	5	Zk	10	0,94	9,42	188,40	28 071,60	0	1	50%
KSS/KAN	Kvantitativní sociologie 2		3	1	5	Zk	10	0,94	9,42	188,40	28 071,60	0	1	50%
KSS/MAS	Etnografie marginálních skupin		3	1	5	Zk	10	0,94	9,42	188,40	28 071,60	0	1	50%
KSS/SESOS	Seminář ze soudobé sociologie		1	2	1	Zp	4	1,23	4,93	98,56	14 685,44	0	0	25%
KSS/SNC	Výzkumy v sociologii náboženství	1	3	1	5	Zk	10	0,94	9,42	188,40	28 071,60	3	1	50%
					Student si zapíše		10	1,00	10,03	200,63	29 894,28			
2 neurčeno														
KSS/ASV	Aplikovaný sociologický výzkum		3	1	5	Zk	10	0,94	9,42	188,40	28 071,60	0	1	50%
KSS/CKA1A	Practicum in quantitative sociology 1		0	4	5	Zk	10	1,46	14,64	292,80	43 627,20	0	1	50%
KSS/DIA	Kritická diskursivní analýza		3	1	5	Zk	10	0,94	9,42	188,40	28 071,60	0	1	50%
KSS/DIAA	Kritická diskursivní analýza		3	1	5	Zk	10	0,94	9,42	188,40	28 071,60	0	1	50%
KSS/EGO	Etnografie organizací		3	1	5	Zk	10	0,94	9,42	188,40	28 071,60	0	1	50%
KSS/EHP	Kurz hostujícího profesora - empirie	1	2	1	3	Zp	6	1,00	6,00	120,00	17 880,00	2	0	50%
KSS/GAZ	Gender a zdraví		3	1	5	Zk	10	0,94	9,42	188,40	28 071,60	0	1	50%
KSS/IND	Instituce, stratifikace, demografie		3	1	5	Zk	10	0,94	9,42	188,40	28 071,60	0	1	50%
KSS/KAN	Kvantitativní sociologie 2		3	1	5	Zk	10	0,94	9,42	188,40	28 071,60	0	1	50%
KSS/MAS	Etnografie marginálních skupin		3	1	5	Zk	10	0,94	9,42	188,40	28 071,60	0	1	50%
KSS/SESOS	Seminář ze soudobé sociologie		1	2	1	Zp	4	1,23	4,93	98,56	14 685,44	0	0	25%
KSS/SNC	Výzkumy v sociologii náboženství	1	3	1	5	Zk	10	0,94	9,42	188,40	28 071,60	3	1	50%
					Student si zapíše		14	1,00	14,04	280,89	41 851,99			
Povinně volitelné předměty - Empirický výzkum (paralelní blok)							24	1,00	24,08	481,52	71 746,26			49%

Teoretické koncepce		G	Př.	Cv.	Jiné	Kr.	Koef.	Přep.Kr.	Výkon	Rozpočet	G	Zk	Kr	
2ZS (neurčeno)														
KSS/CKA1A	Practicum in quantitative sociology 1		0	4	5	Zk	10	1,46	14,64	292,80	43 627,20	0	1	50%
KSS/CHUS	Chudoba a sociální vyloučení		3	1	5	Zk	10	0,94	9,42	188,40	28 071,60	0	1	50%
KSS/JES	Jednání a sociální struktura	1	3	1	5	Zk	10	0,94	9,42	188,40	28 071,60	3	1	50%
KSS/KRT	Kritická teorie	1	3	1	5	Zk	10	0,94	9,42	188,40	28 071,60	3	1	50%
KSS/NSP	Nerovnost, spravedlnost, politika	1	3	1	5	Zk	10	0,94	9,42	188,40	28 071,60	3	1	50%
KSS/RSZ	Rodina a sociální změna		3	1	5	Zk	10	0,94	9,42	188,40	28 071,60	0	1	50%
KSS/SESOS	Seminář ze soudobé sociologie		1	2	1	Zp	4	1,23	4,93	98,56	14 685,44	0	0	25%
KSS/THP	Kurz hostujícího profesora - teorie	1	3	0	3	Zp	6	0,77	4,61	92,16	13 731,84	3	0	50%
KSS/TRS	Trendy v sociální teorii	1	3	1	5	Zk	10	0,94	9,42	188,40	28 071,60	3	1	50%
Student si zapíše							10	0,94	9,44	188,73	28 120,98			
2LS (neurčeno)														
KSS/CKA1A	Practicum in quantitative sociology 1		0	4	5	Zk	10	1,46	14,64	292,80	43 627,20	0	1	50%
KSS/CHUS	Chudoba a sociální vyloučení		3	1	5	Zk	10	0,94	9,42	188,40	28 071,60	0	1	50%
KSS/JES	Jednání a sociální struktura	1	3	1	5	Zk	10	0,94	9,42	188,40	28 071,60	3	1	50%
KSS/KRT	Kritická teorie	1	3	1	5	Zk	10	0,94	9,42	188,40	28 071,60	3	1	50%
KSS/NSP	Nerovnost, spravedlnost, politika	1	3	1	5	Zk	10	0,94	9,42	188,40	28 071,60	3	1	50%
KSS/RSZ	Rodina a sociální změna		3	1	5	Zk	10	0,94	9,42	188,40	28 071,60	0	1	50%
KSS/SESOS	Seminář ze soudobé sociologie		1	2	1	Zp	4	1,23	4,93	98,56	14 685,44	0	0	25%
KSS/THP	Kurz hostujícího profesora - teorie	1	3	0	3	Zp	6	0,77	4,61	92,16	13 731,84	3	0	50%
KSS/TRS	Trendy v sociální teorii	1	3	1	5	Zk	10	0,94	9,42	188,40	28 071,60	3	1	50%
Student si zapíše							14	0,94	13,21	264,22	39 369,38			
Povinně volitelné předměty - Teoretické koncepce (paralelní blok)							24	0,94	22,65	452,96	67 490,36			52%

PV předměty státní závěrečné zkoušky		G	Př.	Cv.		Kr.	Koef.	Přep.Kr.	Výkon	Rozpočet
2LS										
KSS/EANSZ	Empirické aplikace v sociologii	1	0	0	SZZ	0	0,00	0,00	0,00	0,00
KSS/TKNSZ	Teoretické koncepce společnosti	1	0	0	SZZ	0	0,00	0,00	0,00	0,00
						0	0,00	0,00	0,00	0,00

Povinně volitelné předměty státní závěrečné zkoušky

0 0,00 0,00 0,00 0,00

PŘÍLOHA Č. 11 – NÁVRHY ZMĚN PŘEDMĚTŮ PRO AKADEMICKÝ ROK 2016/17

Zkratka předmětu	Název předmětu	Důvod akreditace	Dříve	Nyní
KSS/SMIA	Sociology of migration	nový - změna kreditů	z 8 kr.	na 10 kr.
KSS/VEMA	The Public Opinion Research	nový - změna kreditů	z 6 kr.	na 10 kr.
KSS/MEMA	Mass communication research methods	nový - změna kreditů	z 8 kr.	na 10 kr.
KSS/SCSAY	Contemporary Czech Society	nový - změna kreditů	z 8 kr.	na 10 kr.
KSS/SZCA	Sociology of Life Cycle	nový - změna kreditů	z 7 kr.	na 10 kr.
KSS/KVASA	Applications for Quantitative Data	nový - změna kreditů	z 8 kr.	na 10 kr.
KSS/POPA	Population Studies	nový - změna kreditů	z 5 kr.	na 10 kr.
KSS/GESA	Gender and Social Institutions	nový - změna kreditů	z 6 kr.	na 10 kr.
KSS/ZDN	Sociology of Health and Illness	nový - změna kreditů	z 7 kr.	na 10 kr.
KSS/USO	Urban Sociology	nový - změna kreditů	z 7 kr.	na 10 kr.
KSS/SNC	Empirické výzkumy v sociologii náboženství	změna názvu	Sociologie náboženských skupin v ČR	Empirické výzkumy v sociologii náboženství

PŘÍLOHA Č. 12 – NÁVRHY NOVÝCH PŘEDMĚTŮ PRO AKADEMICKÝ ROK 2016/17

Zkratka předmětu	Název předmětu	Důvod akreditace	Dříve	Nyní
KSS/FTY	Feministické teorie	nový předmět		6kr.
KSS/SSGY	Sociologie sexuality a genderu	nový předmět		6kr.
KSS/TPKY	Sociologie politické komunikace	nový předmět		6kr.
KSS/TMK1Z	Teorie masové komunikace 1	nový předmět		6kr.
KSS/CKA1A	Practicum in quantitative sociology 1	nový předmět		10 kr.

PŘÍLOHA Č. 13: ZMĚNY V CERTIFIKÁTOVÝCH PROGRAMECH PRO AKADEMICKÝ ROK 2016/17

STUDIJNÍ PROGRAM SOCIOLOGIE

Změny v certifikátových programech pro akademický rok 2016/17

V rámci studijního programu *Sociologie* nejsou realizovány žádné certifikátové programy.

Pro akademický rok 2016/17 Rada nenavrhuje žádný nový certifikátový program.

PŘÍLOHA Č. 13: NÁVRHY TÉMAT KVALIFIKAČNÍCH PRACÍ PRO AKADEMICKÝ ROK 2016/17

STUDIJNÍ PROGRAM SOCIOLOGIE

Návrhy témat kvalifikačních prací pro akademický rok 2016/17

Předpokládá se, že v letním semestru 2015/16 si téma bakalářské práce pro akademický rok 2016/17 bude volit:

16 studentů bakalářského oboru *Sociologie*
a téma diplomové práce

18 studentů navazujícího magisterského oboru *Sociologie*.

Termín odevzdání podkladů pro zadání tématu je stanoven na 14. 5. 2016.

Seznam vypsanych témat bude zveřejněn 30. 10. 2015 na webových stránkách katedry.

BAKALÁŘSKÝ OBOR SOCIOLOGIE

Návrhy témat bakalářských prací

NAVAZUJÍCÍ MAGISTERSKÝ OBOR SOCIOLOGIE

Návrhy témat diplomových prací