

**VÝROČNÍ ZPRÁVA O ČINNOSTI RADY STUDIJNÍHO PROGRAMU**  
**B,N 7109 - ARCHEOLOGIE**  
**ZA ROK 2015**

*Předkládá:*

**Prof. PhDr. Martin Gojda, CSc.**

předseda rady

**Plzeň, 26. ledna 2016**

## 1. PREAMBULE

Rada studijního programu *Archeologie* (dále jen Rada) je ustavena v souladu s články 4 a 5 Studijního a zkušebního řádu Západočeské univerzity v Plzni. Je koncepčním orgánem, který spravuje obory:

bakalářský studijní obor *Archeologie* (7105R001)  
navazující magisterský studijní obor *Archeologie* (7105T001)  
realizovaných katedrou Archeologie.

Zřízení Rady bylo schváleno Vědeckou radou Fakulty filozofické na zasedání 3. října 2012. Rada roku 2015 působila ve složení:

Předseda rady a garant programu:	Prof. PhDr. Martin Gojda, CSc.
Garant bakalářského oboru <i>Archeologie</i> :	doc. PhDr. Pavel Vařeka, Ph.D.
Garant navazujícího magister. oboru <i>Archeologie</i> :	prof. PhDr. Martin Gojda, CSc.
Vedoucí katedry archeologie:	doc. PhDr. František Gabriel, Ph.D.
Ostatní členové:	doc. Karel Nováček, Ph.D. PhDr. Josef Hložek, Ph.D.

Tato Výroční zpráva o činnosti Rady byla vypracována v souladu s článkem 4 Studijního a zkušebního řádu Západočeské univerzity v Plzni a předložena dne 26. ledna 2016 předsedou Rady děkanovi ke zveřejnění.

## 2. ČINNOST RADY V ROCE 2015

V roce 2015 se Rada zaměřila zejména na přípravu nového akademického roku 2016/17. V roce 2016 nebude třeba připravovat žádné žádosti o prodloužení platnosti akreditace a rada nenavrhuje přípravu žádné žádosti o akreditaci nového oboru. Rada nepřijala žádná zásadní usnesení.

Akreditační komise České republiky projednala na svém zasedání č. 1/2015 ve dnech 2. – 4. února 2015 v Litomyšli zprávu z hodnocení FF ZČU, které proběhlo v roce 2014. Výsledkem hodnocení je rovněž prodloužení platnosti všech oborů fakulty, tedy i všech oborů studijního programu *Archeologie* do 31. prosince 2020.

## 3. HODNOCENÍ REALIZACE STUDIJNÍHO PROGRAMU V AKADEMICKÉM ROCE 2014/15

V akademickém roce 2014/15 byly realizovány všechny obory programu.

Rada obdržela informace o přijímacím řízení pro akademický rok 2015/16 z června 2015 (viz příloha č. 1), informace o průběhu studia ve studijním programu v akademickém roce 2014/15, zejména informaci o průběhu neúspěšných studií (viz příloha č. 2) a informace o průběhu státních závěrečných zkoušek (viz příloha 3). Na základě vyhodnocení těchto informací Rada konstatovala, že realizace studijního programu probíhala v akademickém roce 2014/15 řádně a bez problémů a nevyžaduje žádné zásadní změny.

Vedoucí katedry seznámil Radu s rozsahem studentské vědecké a jiné tvůrčí činnosti související s programem. Dále vedoucí katedry seznámil Radu s vědeckou a jinou tvůrčí činností související s programem.

Děkan fakulty ocenil za diplomovou/bakalářskou práci tyto studenty:

Bc, Monika Čiperová

Martin Ulč

Stipendium Plzeňského kraje převzal na vědecké radě ve středu 11. listopadu 2015 student doktorského studia:

Mgr. Luboš Hobl

Vedoucí katedry rovněž Radu informoval o průběhu a rozsahu mobilit studentů v akademickém roce 2014/15. Rada konstatovala, že mobilita je postačující.

Závěrem vedoucí katedry Radu informoval o výsledcích studentského hodnocení kvality výuky týkající se předmětů programu a seznámil ji s relevantními připomínkami studentů. Na základě těchto informací Rada konstatovala, že v programu není třeba přijmout žádné změny.

#### **4. REALIZACE PROGRAMU V AKADEMICKÉM ROCE 2015/16 A PŘIJÍMACÍ ŘÍZENÍ PRO ROK 2016/17**

Vedoucí katedry informoval radu o průběhu a realizaci studijního programu v tomto akademickém roce. Rada konstatovala, že program je realizován řádně a bez problémů.

Rada projednala složení komisí pro státní závěrečné zkoušky (viz příloha č. 4) a předložila je ke schválení Vědecké radě FF ZČU na jednání dne 27. ledna 2016. Dále projednala znění tematických okruhů a otázek jednotlivých předmětů státní závěrečné zkoušky. Vedoucí katedry Radu seznámil s harmonogramem státních zkoušek (viz příloha č. 5) a informoval o stavu příprav. Státní závěrečnou zkoušku má zapsáno:

30 studentů bakalářského oboru *Archeologie*

22 studentů navazujícího magisterského oboru *Archeologie*

Informace o průběhu státních závěrečných zkoušek a podklady pro studenty včetně těchto otázek budou zveřejněny na <http://www.kar.zcu.cz/studium.php> do začátku LS 2017.

V souvislosti s přípravou přijímacího řízení Rada projednala podmínky přijímacího řízení pro akademický rok 2016/17 (viz příloha č. 6), schválené Akademickým senátem FF ZČU dne 30. října 2015. Dále Rada projednala podobu přijímacího testu a schválila znění vzorových testů (viz příloha č. 7) i seznam doporučené literatury pro uchazeče (viz příloha č. 8). Tyto informace byly zveřejněny na webu fakulty v sekci pro uchazeče k 20. listopadu 2015.

#### **5. NÁVRHY ZMĚN VE STUDIJNÍM PROGRAMU PRO AKADEMICKÝ ROK 2016/17**

Rada projednala podklady pro Akreditační komisi Západočeské univerzity v Plzni a vypracovala návrhy změn ve studijních plánech (viz příloha č. 9), návrhy změn předmětů (viz příloha č. 10) a návrhy nových předmětů (viz příloha č. 11) pro akademický rok 2016/17.

Dále rada projednala přípravu certifikátových programů pro akademický rok 2016/17. Rada navrhuje zrušit tyto certifikátové programy:

Bakalářský certifikátový program *Archeologie*

Rada projednala návrhy témat kvalifikačních prací pro akademický rok 2016/17 (viz příloha č. 13). Předpokládá se, že téma bakalářské práce si bude volit

22 studentů bakalářského oboru *Archeologie*

a téma diplomové práce

12 studentů navazujícího magisterského oboru *Archeologie*.

Termín odevzdání podkladů pro zadání byl stanoven na 30. května 2016. Témata kvalifikačních prací budou zveřejněna na <http://www.kar.zcu.cz/studium.php> do začátku LS 2017.

**PŘÍLOHA Č. 1: INFORMACE O PŘIJÍMACÍM ŘÍZENÍ PRO AKADEMICKÝ ROK 2015/16**

**PŘÍLOHA Č. 2: INFORMACE O PRŮBĚHU STUDIA V AKADEMICKÉM ROCE 2014/15**

**PŘÍLOHA Č. 3: INFORMACE O PRŮBĚHU STÁTNÍCH ZÁVĚREČNÝCH ZKOUŠEK V AKAD. ROCE 2014/15**

**PŘÍLOHA Č. 4: SLOŽENÍ KOMISÍ PRO STÁTNÍ ZÁVĚREČNÉ ZKOUŠKY V AKADEMICKÉM ROCE 2015/16**

**PŘÍLOHA Č. 5: HARMONOGRAM ODEVZDÁVÁNÍ KVALIFIKAČNÍCH PRACÍ A STÁTNÍCH ZÁVĚREČNÝCH ZKOUŠEK V AKADEMICKÉM ROCE 2015/16**

**PŘÍLOHA Č. 6: PODMÍNKY PŘIJÍMACÍHO ŘÍZENÍ PRO AKADEMICKÝ ROK 2016/17**

**PŘÍLOHA Č. 7: VZOROVÉ PŘIJÍMACÍ TESTY**

**PŘÍLOHA Č. 8: SEZNAM DOPORUČENÉ LITERATURY PRO UCHAZEČE**

**PŘÍLOHA Č. 9: ZMĚNY VE STUDIJNÍCH PLÁNECH PRO AKADEMICKÝ ROK 2016/17 (PŘECHODOVÉ VYHLÁŠKY PRO STÁVAJÍCÍ STUDENTY)**

**PŘÍLOHA Č. 10: STUDIJNÍ PLÁN PRO STUDENTY PŘIJÍMANÉ DO PRVNÍCH ROČNÍKŮ V AKADEMICKÉM ROCE 2016/17 (ZÁŘÍ 2016)**

**PŘÍLOHA Č. 11: NÁVRHY ZMĚN PŘEDMĚTŮ PRO AKADEMICKÝ ROK 2016/17**

**PŘÍLOHA Č. 12: NÁVRHY NOVÝCH PŘEDMĚTŮ PRO AKADEMICKÝ ROK 2016/17**

**PŘÍLOHA Č. 13: ZMĚNY V CERTIFIKÁTOVÝCH PROGRAMECH PRO AKADEMICKÝ ROK 2016/17**

**PŘÍLOHA Č. 14: NÁVRHY TÉMAT KVALIFIKAČNÍCH PRACÍ PRO AKADEMICKÝ ROK 2016/17**

# PŘÍLOHA Č. 1: INFORMACE O PŘIJÍMACÍM ŘÍZENÍ V ROCE 2015 (PRO AKADEMICKÝ ROK 2015/16)

## STUDIJNÍ PROGRAM ARCHEOLOGIE Informace o průběhu přijímacího řízení v akademickém roce 2015/16

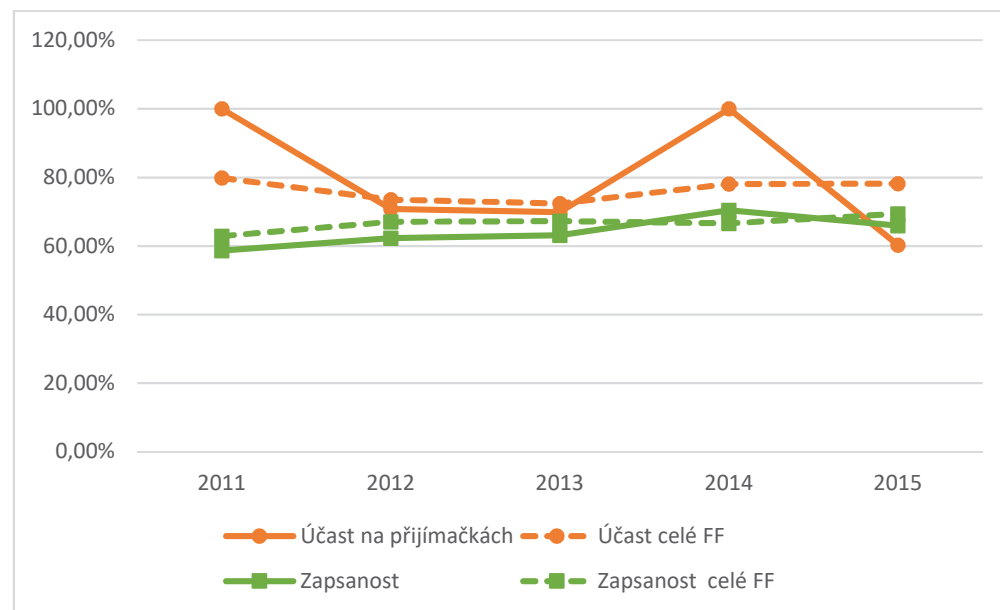
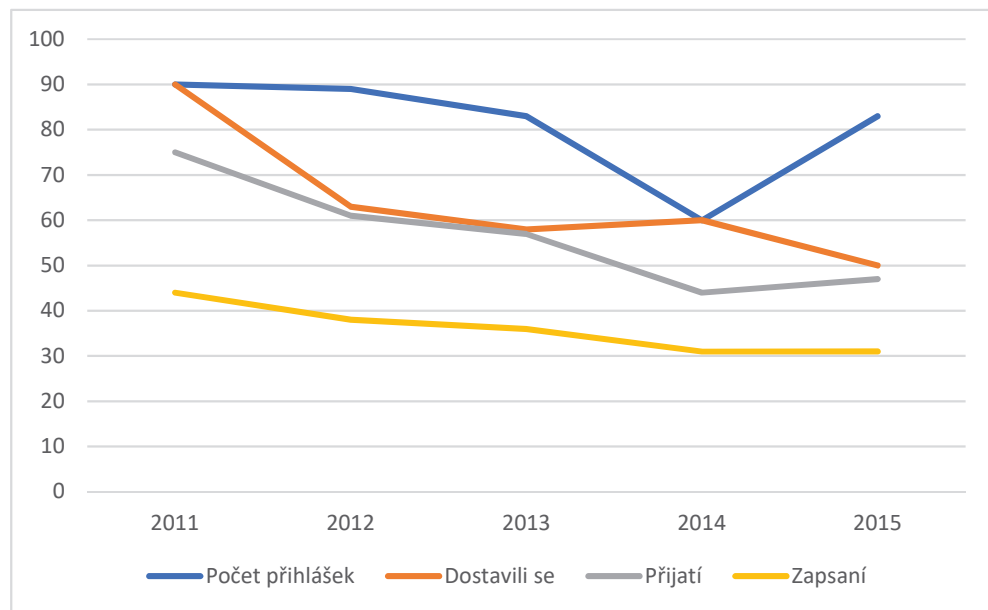
### BAKALÁŘSKÝ OBOR ARCHEOLOGIE

Velikost zájmu

	2011	2012	2013	2014	2015
<b>Počet přihlášek</b>	90	89	83	60	83
<b>Dostavili se</b>	90	63	58	60	50
<b>Přijatí</b>	75	61	57	44	47
<b>Zapsaní</b>	44	38	36	31	31

Serióznost zájmu

	2011	2012	2013	2014	2015
<b>Účast na přijímačkách</b>	100,00%	70,79%	69,88%	100,00%	60,24%
<b>Účast celé FF</b>	79,83%	73,47%	72,41%	78,13%	78,19%
<b>Zapsanost</b>	58,67%	62,30%	63,16%	70,45%	65,96%
<b>Zapsanost celé FF</b>	62,89%	67,05%	67,30%	66,63%	69,39%



**STUDIJNÍ PROGRAM ARCHEOLOGIE**  
 Informace o průběhu přijímacího řízení v akademickém roce 2015/16

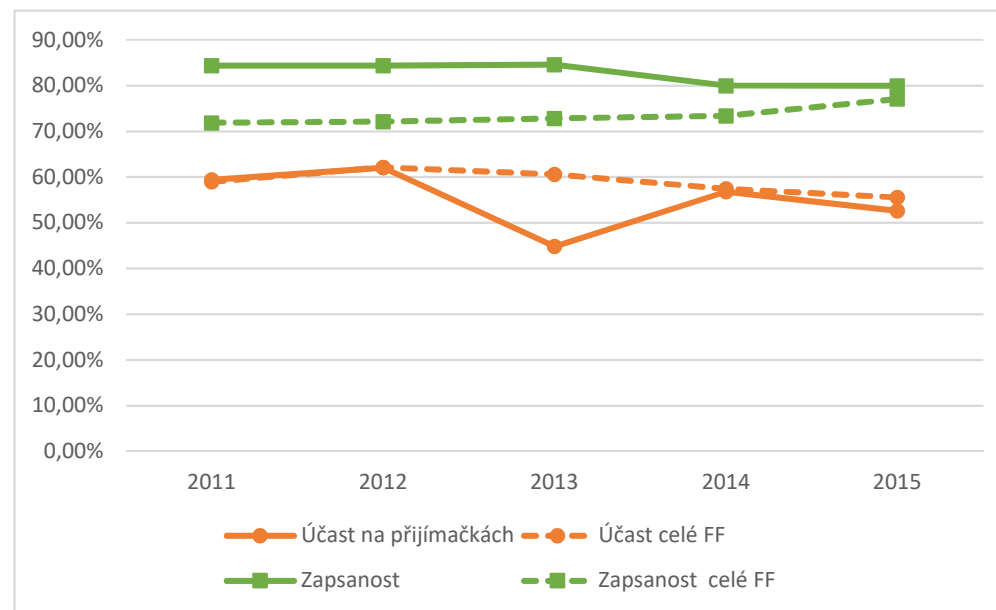
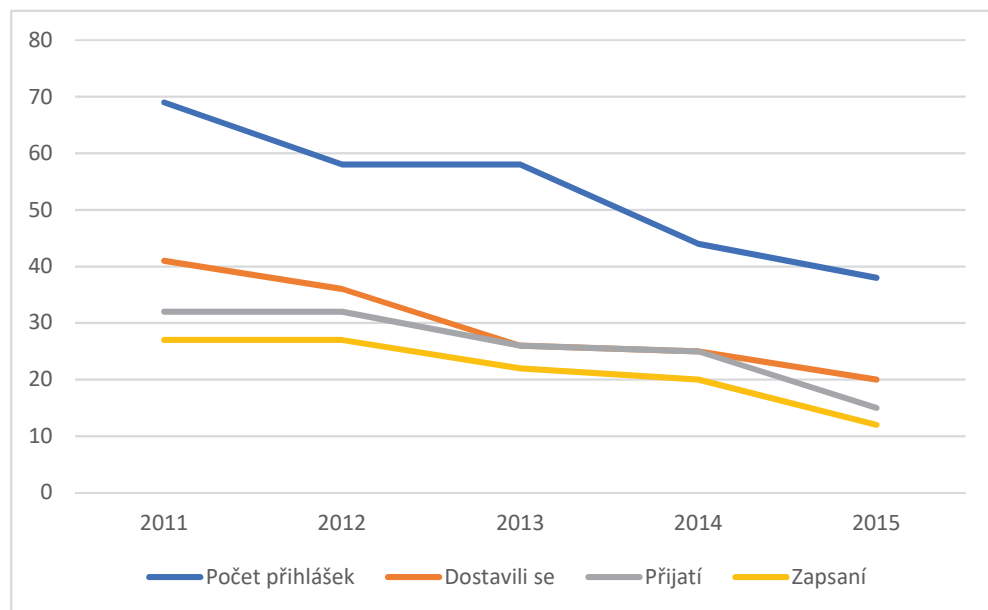
**MAGISTERSKÝ OBOR ARCHEOLOGIE**

**Velikost zájmu**

	2011	2012	2013	2014	2015
<b>Počet přihlášek</b>	69	58	58	44	38
<b>Dostavili se</b>	41	36	26	25	20
<b>Přijatí</b>	32	32	26	25	15
<b>Zapsaní</b>	27	27	22	20	12

**Serióznost zájmu**

	2011	2012	2013	2014	2015
<b>Účast na přijímačkách</b>	59,42%	62,07%	44,83%	56,82%	52,63%
<b>Účast celé FF</b>	58,96%	62,14%	60,57%	57,45%	55,56%
<b>Zapsanost</b>	84,38%	84,38%	84,62%	80,00%	80,00%
<b>Zapsanost celé FF</b>	71,89%	72,15%	72,87%	73,37%	77,08%



## PŘÍLOHA Č. 2: INFORMACE O PRŮBĚHU STUDIA V AKADEMICKÉM ROCE 2015/16

### STUDIJNÍ PROGRAM ARCHEOLOGIE Informace o průběhu studia v akademickém roce 2015/16

#### BAKALÁŘSKÝ OBOR ARCHEOLOGIE

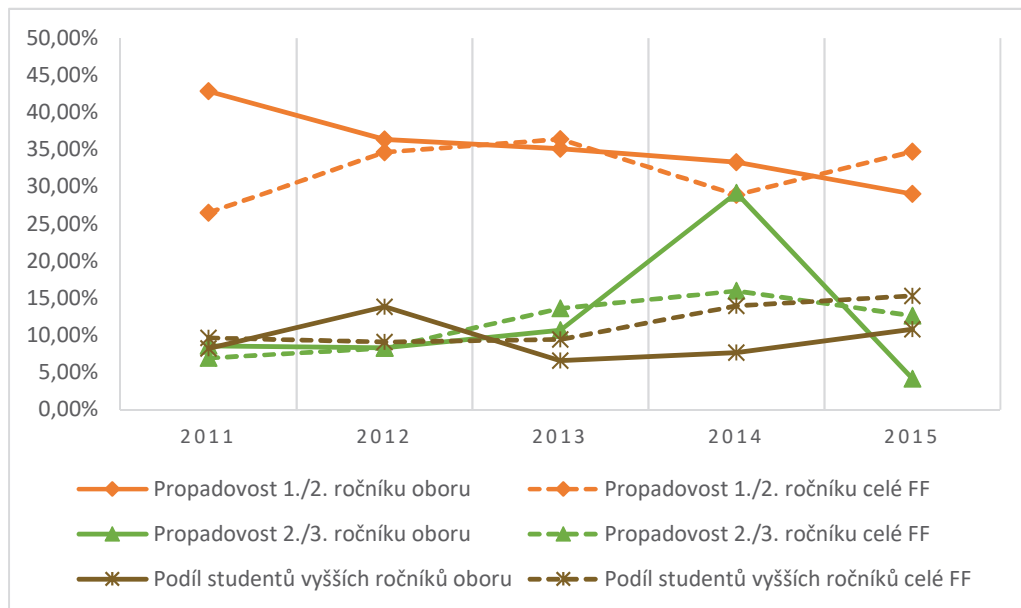
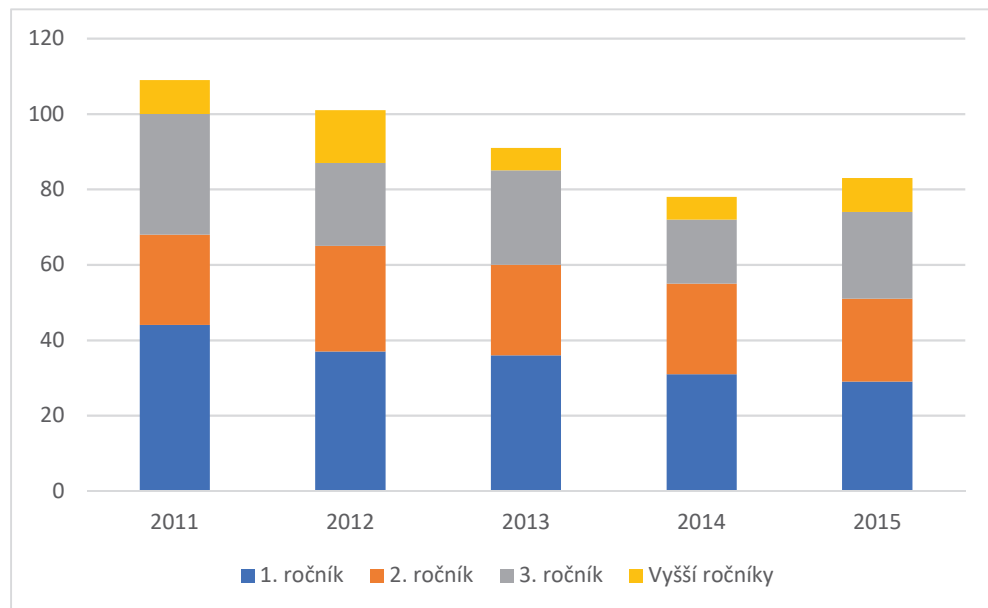
Počty studentů

	2011	2012	2013	2014	2015
1. ročník	44	37	36	31	29
2. ročník	24	28	24	24	22
3. ročník	32	22	25	17	23
Vyšší ročníky	9	14	6	6	9
<b>Celkem</b>	<b>109</b>	<b>101</b>	<b>91</b>	<b>78</b>	<b>83</b>

Obtížnost studia

	2011	2012	2013	2014	2015
Propadavost 1./2. ročníku oboru	42,86%	36,36%	35,14%	33,33%	29,03%
Propadavost 1./2. ročníku celé FF	26,52%	34,66%	36,40%	28,94%	34,74%
Propadavost 2./3. ročníku oboru	8,57%	8,33%	10,71%	29,17%	4,17%
Propadavost 2./3. ročníku celé FF	6,94%	8,30%	13,63%	15,98%	12,64%

Podíl studentů vyšších ročníků oboru	8,26%	13,86%	6,59%	7,69%	10,84%
Podíl studentů vyšších ročníků celé FF	9,68%	9,11%	9,47%	13,98%	15,33%



**STUDIJNÍ PROGRAM ARCHEOLOGIE**  
 Informace o průběhu studia v akademickém roce 2015/16

**MAGISTERSKÝ OBOR ARCHEOLOGIE**

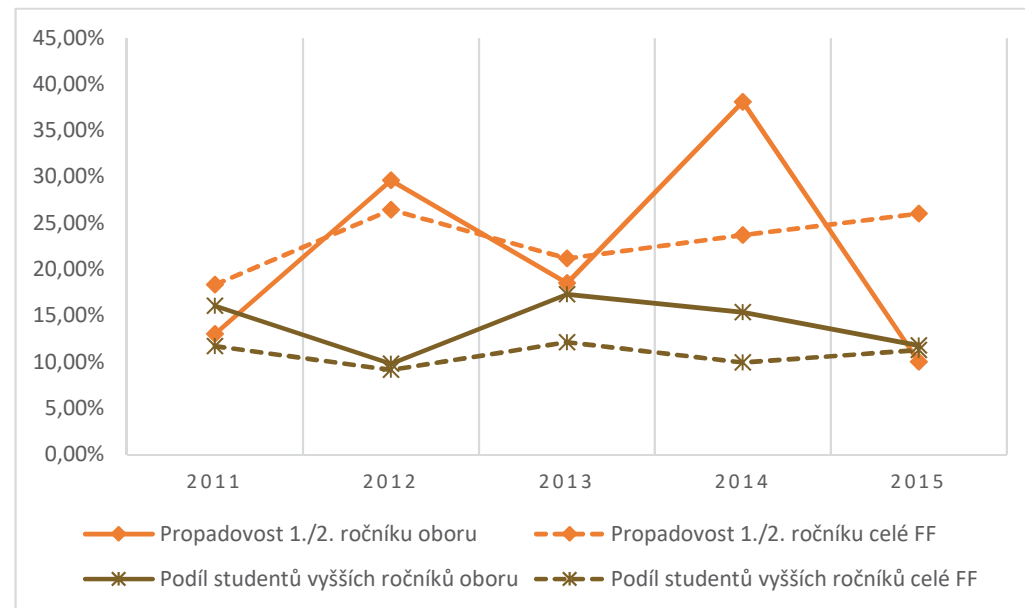
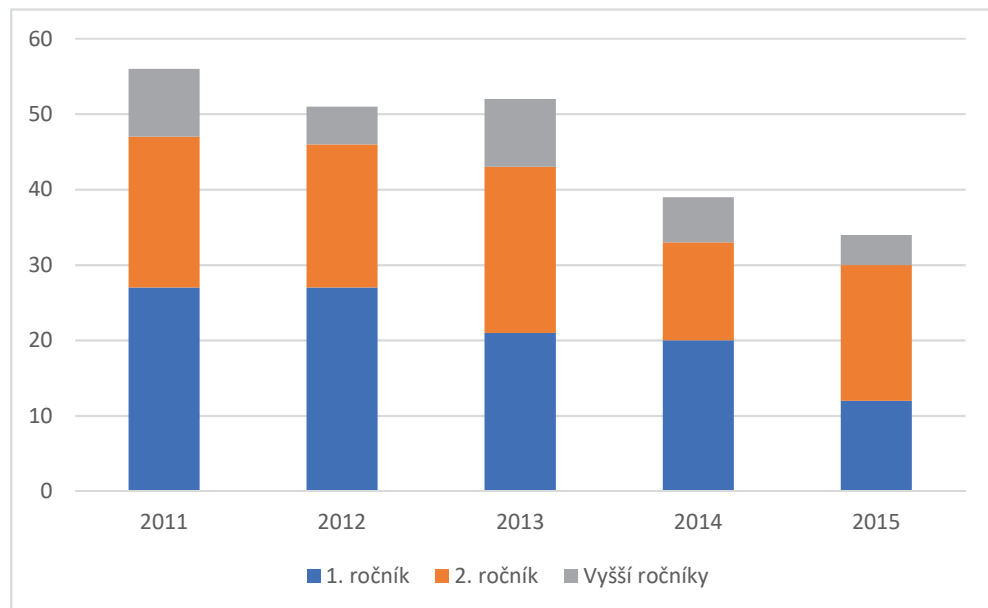
**Počty studentů**

	2011	2012	2013	2014	2015
<b>1. ročník</b>	27	27	21	20	12
<b>2. ročník</b>	20	19	22	13	18
<b>Vyšší ročníky</b>	9	5	9	6	4
<b>Celkem</b>	<b>56</b>	<b>51</b>	<b>52</b>	<b>39</b>	<b>34</b>

**Obtížnost studia**

	2011	2012	2013	2014	2015
<b>Propadovost 1./2. ročníku oboru</b>	13,04%	29,63%	18,52%	38,10%	10,00%
<b>Propadovost 1./2. ročníku celé FF</b>	18,36%	26,44%	21,17%	23,70%	26,03%

<b>Podíl studentů vyšších ročníků oboru</b>	16,07%	9,80%	17,31%	15,38%	11,76%
<b>Podíl studentů vyšších ročníků celé FF</b>	11,71%	9,14%	12,14%	9,95%	11,31%





## **PŘÍLOHA Č. 3 - INFORMACE O PRŮBĚHU STÁTNÍCH ZÁVĚREČNÝCH ZKOUŠEK V AKAD. ROCE 2014/15**

### **STUDIJNÍ PROGRAM ARCHEOLOGIE**

Informace o průběhu státních závěrečných zkoušek v akademickém roce 2014/2015

### **BAKALÁŘSKÝ OBOR ARCHEOLOGIE**

Ke státním závěrečným zkouškám bakalářského oboru Archeologie bylo zapsáno 21 studentů. Zkoušky probíhaly ve dnech .... a ve dnech ....., celkem se dostavilo 12 studentů.

Jednotlivé termíny a místnosti konání bakalářských státních zkoušek:

Hodnocení bakalářských státních zkoušek:

<b>Hodnocení</b>	
<b>Hodnocení</b>	<b>Počet</b>
<b>1</b>	1
<b>2</b>	7
<b>3</b>	2
<b>4</b>	2
<b>Bez hodnocení</b>	9

<b>Počty pokusů</b>			
<b>Bez pokusu</b>	<b>1</b>	<b>2</b>	<b>3</b>
9	11	0	1

Celkový průměr: 2,42

## STUDIJNÍ PROGRAM ARCHEOLOGIE

Informace o průběhu státních závěrečných zkoušek v akademickém roce 2014/2015

### NAVAZUJÍCÍ MAGISTERSKÝ OBOR ARCHEOLOGIE

Ke státním závěrečným zkouškám magisterského oboru Archeologie bylo zapsáno 8 studentů. Zkoušky probíhaly ve dnech .... a ve dnech ....., celkem se dostavilo 5 studentů.

Jednotlivé termíny a místnosti konání magisterských státních zkoušek:

Hodnocení magisterských státních zkoušek:

Hodnocení	
Hodnocení	Počet
1	1
2	3
3	1
4	0
<b>Bez hodnocení</b>	3

Počty pokusů			
Bez pokusu	1	2	3
3	11	0	0

Celkový průměr: 1,60

## **PŘÍLOHA Č. 4: SLOŽENÍ KOMISÍ PRO STÁTNÍ ZÁVĚREČNÉ ZKOUŠKY V AKAD. ROCE 2015/16**

### **STUDIJNÍ PROGRAM ARCHEOLOGIE**

Návrh na složení zkušebních komisí pro státní závěrečné zkoušky v akademickém roce  
2015/2016

### **BAKALÁŘSKÝ OBOR ARCHEOLOGIE**

#### **Bakalářské zkoušky:**

**Předsedové komisí:** Doc. PhDr. František Gabriel, Ph.D.  
Prof. PhDr. Martin Gojda, CSc.  
Prof. PhDr. Václav Matoušek, CSc.  
Doc. Mgr. Karel Nováček, Ph.D.  
PhDr. Ladislav Šmejda, Ph.D.  
Doc. PhDr. Pavel Vařeka, Ph.D.

**Místopředsedové komisí:** PhDr. Dagmar Dreslerová, Ph.D. (AÚ AV ČR, Praha, v.v.i.)  
Doc. PhDr. František Gabriel, Ph.D.  
Prof. PhDr. Martin Gojda, CSc.  
Prof. PhDr. Václav Matoušek, CSc.  
Doc. Mgr. Karel Nováček, Ph.D.  
PhDr. Ladislav Šmejda, Ph.D.  
Doc. PhDr. Pavel Vařeka, Ph.D.

**Členové:** PhDr. Michal Bureš, Ph.D.  
Mgr. Ladislav Čapek, Ph.D.  
Mgr. Lukáš Friedl (KSA FF ZČU Plzeň)  
PhDr. František Frýda (Západočeské muzeum v Plzni)  
Mgr. Patrik Galeta (KSA FF ZČU Plzeň)  
PhDr. Josef Hložek, Ph.D.  
Mgr. Luboš Chroustovský, Ph.D.  
PhDr. Jan John, Ph.D.  
Mgr. Petr Kočár  
PhDr. Petr Křišťuf, Ph.D.  
RNDr. Roman Křivánek, Ph.D. (AÚ AV ČR, Praha, v.v.i.)  
Mgr. Jan Mařík, Ph.D. (AÚ AV ČR, Praha, v.v.i.)  
PhDr. Petr Menšík, Ph.D.  
Doc. PhDr. Martin Oliva, Ph.D. (Moravské zemské muzeum Brno)  
Mgr. Petr Pokorný, Ph.D. (AÚ AV ČR, Praha, v.v.i.)  
Mgr. Michal Rak, Ph.D.  
Mgr. Jan Turek

## STUDIJNÍ PROGRAM ARCHEOLOGIE

Návrh na složení zkušebních komisí pro státní závěrečné zkoušky v akademickém roce 2015/2016

### NAVAZUJÍCÍ MAGISTERSKÝ OBOR ARCHEOLOGIE

#### Magisterské zkoušky:

##### Předsedové komisí:

Doc. PhDr. František Gabriel, Ph.D.  
Prof. PhDr. Martin Gojda, CSc.  
Prof. PhDr. Václav Matoušek, CSc.  
Doc. Mgr. Karel Nováček, Ph.D.  
PhDr. Ladislav Šmejda, Ph.D.  
Doc. PhDr. Pavel Vařeka, Ph.D.

##### Místopředsedové komisí:

Doc. PhDr. František Gabriel, Ph.D.  
Prof. PhDr. Martin Gojda, CSc.  
Prof. PhDr. Václav Matoušek, CSc.  
Doc. Mgr. Karel Nováček, Ph.D.  
PhDr. Ladislav Šmejda, Ph.D.  
Doc. PhDr. Pavel Vařeka, Ph.D.  
PhDr. Nataša Venclová, DrSc. (AÚ AV ČR, Praha, v.v.i.)

##### Členové:

PhDr. Ivana Boháčová, Ph.D. (AÚ AV ČR, Praha, v.v.i.)  
Mgr. Ladislav Čapek, Ph.D.  
PhDr. František Frýda (Západočeské muzeum v Plzni)  
PhDr. Josef Hložek, Ph.D.  
Mgr. Luboš Chroustovský, Ph.D.  
PhDr. Jan John, Ph.D.  
PhDr. Petr Krištuf, Ph.D.  
Prof. Mgr. Jiří Macháček, Ph.D. (FF MU v Brně)  
Prof. PhDr. Zdeněk Měřínský, CSc. (FF MU v Brně)  
PhDr. Petr Menšík, Ph.D.  
PhDr. Mgr. Petr Šída, Ph.D.

**PŘÍLOHA Č. 5: HARMONOGRAM ODEVZDÁVÁNÍ KVALIFIKAČNÍCH PRACÍ A STÁTNÍCH ZÁVĚREČNÝCH ZKOUŠEK V AKADEMICKÉM ROCE 2015/16**

**STUDIJNÍ PROGRAM ARCHEOLOGIE**

Harmonogram odevzdávání kvalifikačních prací a státních závěrečných zkoušek  
v akademické roce 2015/16

Státní závěrečnou zkoušku má pro akademický rok 2015/16 zapsáno

31 studentů bakalářského oboru *Archeologie*

21 studentů navazujícího magisterského oboru *Archeologie*

Bakalářskou resp. diplomovou práci má pro akademický rok 2015/16 zapsáno a mělo by odevzdávat

23 studentů bakalářského oboru *Archeologie*

21 studentů navazujícího magisterského oboru *Archeologie*

Termín odevzdání bakalářských prací: 30. 4. 2016

Termín konání bakalářských státních závěrečných zkoušek: 7. – 9. 6. 2016

Jiné termíny a organizační náležitosti:

O termínu SZZ v září 2016 bude rozhodnuto po skončení červnového termínu SZZ.

Termín odevzdání diplomových prací: 30. 4. 2016

Termín konání bakalářských státních závěrečných zkoušek: 7. – 9. 6. 2016

Jiné termíny a organizační náležitosti:

O termínu SZZ v září 2016 bude rozhodnuto po skončení červnového termínu SZZ.

## **PŘÍLOHA Č. 6: PODMÍNKY PŘIJÍMACÍHO ŘÍZENÍ PRO AKADEMICKÝ ROK 2016/17**

### **STUDIJNÍ PROGRAM ARCHEOLOGIE**

#### **Podmínky přijímacího řízení**

### **BAKALÁŘSKÝ OBOR ARCHEOLOGIE**

**Podmínkou přijetí na bakalářská studia** je středoškolské vzdělání ukončené maturitou a úspěšné složení přijímací zkoušky. Uchazeč doloží úspěšné složení maturity notářsky ověřenou kopií maturitního vysvědčení doručenou na studijní oddělení do 26. 6. 2016. Uchazeč vykoná přijímací zkoušku úspěšně, bude-li jeho pořadové číslo podle počtu bodů dosažených v přijímací zkoušce nižší nebo rovno počtu uchazečů, kteří by měli být na daný obor přijati. Přijímací zkouška na všechny obory probíhá formou písemného testu. V případě, že počet uchazečů bude nižší nebo roven počtu uchazečů, kteří mohou být na daný obor přijati, může děkan po dohodě s vedoucím katedry a garantem oboru rozhodnout o přijetí všech uchazečů bez konání přijímací zkoušky.

Přijímací zkouška probíhá formou písemného testu, který obsahuje otázky z archeologie (především Čech), historie a zeměpisu.

### **STUDIJNÍ PROGRAM ARCHEOLOGIE**

#### **Podmínky přijímacího řízení**

### **NAVAZUJÍCÍ MAGISTERSKÝ OBOR ARCHEOLOGIE**

**Podmínkou přijetí na navazující magisterská studia** je absolvování bakalářského nebo magisterského studia a úspěšné složení přijímací zkoušky. Bez přijímací zkoušky budou přijati ti uchazeči, kteří absolvovali stejný studijní program na bakalářské úrovni s vyznamenáním, pokud jejich počet nepřekročí předpokládaný počet přijatých. Uchazeč dokládá absolutorium bakalářského nebo magisterského studia notářsky ověřenou kopií diplomu doručenou na studijní oddělení do 11. 7. 2016 v případě prvního kola, a do 17. 9. 2016 v případě druhého kola. Uchazeč vykoná přijímací zkoušku úspěšně, bude-li jeho pořadové číslo podle počtu bodů dosažených za přijímací zkoušku nižší nebo rovno počtu uchazečů, kteří by měli být na daný obor přijati. Na většinu oboru probíhá přijímací zkouška formou písemného testu. Výjimkou jsou obory Antropologie populací minulosti, Učitelství francouzštiny pro SŠ, Moderní dějiny, Teorie a filosofie komunikace a Analytická filosofie a filosofie vědy, kde pořadí uchazečů stanoví komise nejen na základě testu, ale i ústního pohovoru.

Přijímací zkouška probíhá formou písemného testu, který obsahuje otázky z archeologie České republiky.

## **PŘÍLOHA Č. 7: VZOROVÉ PŘIJÍMACÍ TESTY**

### **STUDIJNÍ PROGRAM ARCHEOLOGIE** Vzorové otázky přijímacího testu

#### **BAKALÁŘSKÝ OBOR ARCHEOLOGIE**

##### **Lokalita Stonehenge leží:**

- 1) ve Skotsku
- 2) v severním Irsku
- 3) v Anglii
- 4) ve Walesu

##### **Rok 1370 před Kristem patří do století (před Kristem):**

- 1) dvanáctého
- 2) třináctého
- 3) čtrnáctého

##### **Menhir je označení pro**

- 1) mohylu s megalitickým hrobem
- 2) vysoký vztyčený kámen
- 3) hrob označený velkým kamenem
- 4) pohřební komoru v megalitickém hrobě

##### **Mezi zemědělské nástroje raně středověkého zemědělce nepatří:**

- 1) kosa
- 2) těžký pluh s asymetrickou radlicí
- 3) srp
- 4) rýč

##### **Které z uvedených ostrovů nepatří Velké Británii?**

- 1) Hebridy
- 2) Fárské ostrovy
- 3) Shetlandy
- 4) Orkneje

**STUDIJNÍ PROGRAM ARCHEOLOGIE**  
Vzorové otázky přijímacího testu

**NAVAZUJÍCÍ MAGISTERSKÝ OBOR ARCHEOLOGIE**

**Názvy dvou střeoevropských kulturních skupin, které jsou pravděpodobně v období neolitu produkty domácího mezolitického obyvatelstva:**

**Ve starší době římské jsou pohřebiště**

- 1) kostrová
- 2) birituální
- 3) žárová
- 4) převládají kenotafy
- 5) jiné řešení:

**Vymenujte tři metody nedestruktivního terénního výzkumu:**

- 1) ... 2)..... 3)

**Uved'te největší odkryté pohřebiště pražského typu v ČR**

**Určete v jakém století se v ČR objevují uvedené artefakty:**

- 1) majolika (vyráběná u nás)
- 2) mince (ražené u nás)
- 3) polokamenina (vyráběná u nás)
- 4) kamenina (vyráběná u nás)
- 5) těžký záhonový pluh
- 6) mísa s talířovitým podokrajím



## **PŘÍLOHA Č. 8: SEZNAM DOPORUČENÉ LITERATURY PRO UCHAZEČE**

### **STUDIJNÍ PROGRAM ARCHEOLOGIE**

Doporučená literatura k přijímacím zkouškám

### **BAKALÁŘSKÝ OBOR ARCHEOLOGIE**

1. NEUSTUPNÝ, E.: *Pravěk*. Praha: Fortuna 1995. (První sešit učebnice "Lidé v dějinách" pro 2.stupeň základních škol; obsahuje moderní, ale stručný pohled na pravěk.)
2. SKLENÁŘ, K.: *Tanec obrů. Není jen Stonehenge*. Praha: Academia 1996.
3. SVOBODA, J.: *Čas lovců*. Brno: Archeologický ústav AV ČR 1999.
4. GOJDA, M.: *Archeologie krajiny. Vývoj archetypů kulturní krajiny*. Praha: Academia 2000.
5. SPINDLER, K.: *Muž z ledovce*. Praha: Mladá fronta (edice Kolumbus) 1998.
6. MALINOVI, R. aj.: *Vzpomínky na minulost aneb Experimenty odhalují tajemství pravěku*. Ostrava: Profil 1982.
7. SMETÁNKA, Z.: *Legenda o Ostojovi*. Praha 1992.
8. HLOŽEK, M.: *Encyklopedie moderních metod v archeologii. Archeometrie*. Praha: Libri 2008.
9. MĚŘÍNSKÝ, Z.: *České země od příchodu Slovanů po Velkou Moravu I*. Praha: Libri 2002.

### **STUDIJNÍ PROGRAM ARCHEOLOGIE**

Doporučená literatura k přijímacím zkouškám

### **NAVAZUJÍCÍ MAGISTERSKÝ OBOR ARCHEOLOGIE**

1. DURDÍK, T. – BOLINA, P. 2001: *Středověké hrady v Čechách a na Moravě*. Praha.
2. ERNÉE, M. 2008: *Pravěké kulturní souvrství jako archeologický pramen, Památky archeologické - Supplementum 20*. Praha.
3. GOJDA, M. 2000: *Archeologie krajiny. Vývoj archetypů kulturní krajiny*. Praha.
4. GOJDA, M. 2002: *Archeologie v České republice: evidence a ochrana památek, průzkum krajiny, Rekonstrukce a experiment v archeologii 3*, 159-168.
5. GOJDA, M. - John, J. 2009: *Dálkový archeologický průzkum starého sídelního území Čech: konfrontace výsledků letecké prospekce a analýzy družicových dat, Archeologické rozhledy 61/3*, 467-492.
6. GOJDA, M. - John, J. - Starková, L. 2011: *Archeologický průzkum krajiny pomocí leteckého laserového skenování. Dosavadní průběh a výsledky prvního českého projektu, Archeologické rozhledy 63/4*, 680-698.
7. JIRÁŇ, L. (ed.) 2008: *Archeologie pravěkých Čech 5. Doba bronzová*. Praha.
8. KLÁPŠTĚ, J. (ed.) 2002: *Archeologie středověkého domu v Mostě (čp. 226). Mediaevalia archaeologica 4*. Praha.
9. KLÁPŠTĚ, J. 2005: *Proměna českých zemí ve středověku*. Praha.

10. KRAJÍČ, R. 2003: Archeologie středověkého poddanského města 3 – Kovárna v Sezimově Ústí a analýza výrobků ze železa. Díl 1, 2. Tábor.
11. KUNA, M. a kol. 2004: Nedestruktivní archeologie. Teorie, metody a cíle. Praha.
12. KUNA, M. (ed.) 2007: Pravěký svět a jeho poznání. Archeologie pravěkých Čech 1. Praha.
13. KUNA, M. - NĚMCOVÁ, A. a kol. 2012: Výpověď sídlištního odpadu. Nálezy z pozdní doby bronzové v Roztokách a otázky depoziční analýzy archeologického kontextu. Praha.
14. KUNA, M. – PROFANTOVÁ, N. a kol 2005: Počátky raného středověku v Čechách. Archeologický výzkum sídelní aglomerace kultury pražského typu v Roztokách. Praha.
15. MATOUŠEK, V. 2010: Čechy krásné Čechy mé. Proměny krajiny Čech v době industriální. Praha.
16. NEUSTUPNÝ, E (ed.). 2002: Archeologie nenalezeného. Sborník přátel, kolegů a žáků k životnímu jubileu Slavomila Vencla. Praha - Plzeň.
17. NEUSTUPNÝ, E. 2010: Teorie archeologie. Plzeň.
18. NEUSTUPNÝ, E. 2007: Metoda archeologie. Plzeň.
19. NEUSTUPNÝ, E. (ed.) 2007: Archeologie pravěkých Čech 4. Eneolit. Praha.
20. NOVÁČEK, K. a kol. 2010: Kladrubský klášter 1115 – 1421. Osídlení – architektura – artefakty. Plzeň.
21. PAVLŮ, I. (ed.) – Zápotocká, M. 2007: Archeologie pravěkých Čech 3. Neolit. Praha.
22. PLEINER, R. a kol. 1978: Pravěké dějiny Čech. Praha.
23. PETRÁŇ, J. (ed.) 1985: Dějiny hmotné kultury I. Kultura každodenního života od pravěku do 15. století.
24. PODBORSKÝ, V. a kol. 1993: Pravěké dějiny Moravy. Brno.
25. SALAČ, V. (ed.) 2008: Archeologie pravěkých Čech 8. Doba římská a stěhování národů. Praha.
26. VAŘEKA, P. 2004: Archeologie středověkého domu I - Proměny vesnického obydlí v Evropě v průběhu staletí, 6. - 15. století. Praha.
27. VAŘEKA, P. (ed.) 2013: Archeologie 19. - 20. století. Přístupy - metody - témata. Plzeň.
28. VENCL, S. (ed.) – Fridrich, J. 2007: Archeologie pravěkých Čech 2. Paleolit a mezolit. Praha.
29. VENCLOVÁ, N. (ed.) 2008: Archeologie pravěkých Čech 6. Doba halštatská. Praha.
30. VENCLOVÁ, N. (ed.) 2008: Archeologie pravěkých Čech 7. Doba laténská. Praha.???

## **PŘÍLOHA Č. 9 - ZMĚNY VE STUDIJNÍCH PLÁNECH PRO AKADEMICKÝ ROK 2016/17**

### **STUDIJNÍ PROGRAM ARCHEOLOGIE**

Navržené změny ve studijním plánu pro akademický rok 2016/2017

### **BAKALÁŘSKÝ OBOR ARCHEOLOGIE**

- |      |                            |   |
|------|----------------------------|---|
| 1.ZS | povinné předměty           | nahradit předmět KAR/KAN předmětem KAR/MESB |
| 2.ZS | povinně volitelné předměty | zařadit předmět KAR/KAN (přesun z A)        |

### **STUDIJNÍ PROGRAM ARCHEOLOGIE**

Navržené změny ve studijním plánu pro akademický rok 2016/2017

### **NAVAZUJÍCÍ MAGISTERSKÝ OBOR ARCHEOLOGIE**

studijní plán beze změn

**BC. Archeologie**

	1. ročník		2. ročník		3. ročník		
	ZS	LS	ZS	LS	ZS	LS	
<b>Povinné předměty celkem</b>	30	30	28	25	18	17	<b>148</b>
<b>Povinně volitelné předměty (průběžný blok)</b>	0	0	2	5	7	9	<b>23</b>
<b>Výběrové předměty - cizí jazyky</b>	0	0	0	0	0	0	<b>0</b>
<b>CELKEM kreditů</b>	<b>30</b>	<b>30</b>	<b>30</b>	<b>30</b>	<b>25</b>	<b>26</b>	<b>171</b>
<b>Hodin výuky (max.)</b>	<b>25</b>	<b>20</b>	<b>25</b>	<b>23</b>	<b>26</b>	<b>11</b>	<b>130</b>
<b>Počet zkoušek (max.)</b>	<b>5</b>	<b>3</b>	<b>6</b>	<b>5</b>	<b>5</b>	<b>3</b>	<b>27</b>

	Kr.	Koef.	Přep.Kr.	Výkon	Rozpočet
<b>Povinné předměty celkem</b>	148	0,91	134,27	2282,58	340103,88
<b>Povinně volitelné předměty (průběžný blok)</b>	23	0,81	18,65	317,03	47237,35
<b>Výběrové předměty - cizí jazyky</b>	0	1,22	0,00	0,00	0,00
<b>Povinně volitelné předměty státní závěrečné zkoušky</b>	0	0,00	0,00	0,00	0,00
<b>CELKEM</b>	<b>171</b>	<b>0,89</b>	<b>152,92</b>	<b>2 599,61</b>	<b>387 341,24</b>

**Počet studentů**

1. roč. 17  
2. roč. 14  
3. roč. 18

**Studentokredit**

Kč 149

	Garance	Př celkem	Př doc/prof
<b>Garance povinných přednášek</b>	65%	34	22
<b>Garance přednášek všech předmětů</b>	51%	61	31

Volných kreditů	Počet	Procent
-----------------	-------	---------

<b>Volné kredity - povinné předměty</b>	11	6%
<b>Volné kredity - celkem</b>	11	6%

Povinné předměty		G	Př.	Cv.	Jiné	Kr.	Koef.	Přep.Kr.	Výkon	Rozpočet	G	ZK
<b>1ZS</b>												
KAR/ADV	Archeologie digitálního věku		1	3	Zk	5	1,08	5,38	91,38	13 614,88	0	1
KAR/APR1	Archeologie pravěku 1	1	2	3	Zk	6	0,99	5,93	100,78	15 015,62	2	1
KAR/AST1	Archeologie středověku až novověku 1	1	2	3	Zk	6	0,99	5,93	100,78	15 015,62	2	1
KAR/MESB	Metody grafické dokumentace staveb		1	1	Zk	3	0,93	2,79	47,43	7 067,07	0	1
KAR/LAB1	Laboratorní cvičení 1		0	2	Zp	2	1,22	2,44	41,48	6 180,52	0	0
KAR/SMA1	Archeologický seminář 1	1	0	3	Zp	3	1,22	3,66	62,22	9 270,78	0	0
KAR/TAM1	Teorie a metoda 1	1	2	2	Zk	5	0,93	4,65	79,05	11 778,45	2	1
<b>1LS</b>												
KAR/APR2	Archeologie pravěku 2	1	2	3	Zk	6	0,99	5,93	100,78	15 015,62	2	1
KAR/AST2	Archeologie středověku až novověku 2	1	2	3	Zk	6	0,99	5,93	100,78	15 015,62	2	1
KAR/SMA2	Archeologický seminář 2	1	0	3	Zp	3	1,22	3,66	62,22	9 270,78	0	0
KAR/TAM2	Teorie a metoda 2	1	2	2	Zk	5	0,93	4,65	79,05	11 778,45	2	1
KAR/TER1	Terénní praxe 1	1	0	3	7	Zp	10	0,00	0,00	0,00	0	0
<b>2ZS</b>												
KAR/AOAR	Angličtina pro archeology		0	4	Zk	5	1,22	6,10	103,70	15 451,30	0	1
KAR/APR3	Archeologie pravěku 3		2	3	Zk	6	0,99	5,93	100,78	15 015,62	0	1
KAR/AST3	Archeologie středověku až novověku 3	1	2	3	Zk	6	0,99	5,93	100,78	15 015,62	2	1
KAR/NOAR	Němčina pro archeology		0	4	Zk	5	1,22	6,10	103,70	15 451,30	0	1
KAR/SMA3	Archeologický seminář 3	1	0	3	Zp	3	1,22	3,66	62,22	9 270,78	0	0
KAR/TAM3	Teorie a metoda 3		2	0	Zk	3	0,64	1,92	32,64	4 863,36	0	1
<b>2LS</b>												
KAR/APR4	Archeologie pravěku 4		2	3	Zk	6	0,99	5,93	100,78	15 015,62	0	1
KAR/AST4	Archeologie středověku až novověku 4	1	2	3	Zk	6	0,99	5,93	100,78	15 015,62	2	1
KAR/SMA4	Archeologický seminář 4	1	0	3	Zp	3	1,22	3,66	62,22	9 270,78	0	0
KAR/TAM4	Teorie a metoda 4		2	0	Zk	3	0,64	1,92	32,64	4 863,36	0	1
KAR/TER2	Terénní praxe 2	1	0	3	4	Zp	7	0,00	0,00	0,00	0	0

<b>3ZS</b>													
KAR/APR5	Archeologie pravěku 5	1	2	3	Zk	6	1,19	7,11	120,93	18 018,75	2	1	
KAR/AST5	Archeologie středověku až novověku 5	1	2	3	Zk	6	1,19	7,11	120,93	18 018,75	2	1	
KAR/SMA5	Archeologický seminář 5	1	0	3	Zp	3	1,46	4,39	74,66	11 124,94	0	0	
KAR/TAM5	Teorie a metoda 5		2	0	Zk	3	0,77	2,30	39,17	5 836,03	0	1	
<b>3LS</b>													
KAR/APBSZ	Archeologie pravěku až novověku	1	0	0	SZZ	0	0,00	0,00	0,00	0,00	0	0	
KAR/ATBSZ	Archeologická teorie a metoda	1	0	0	SZZ	0	0,00	0,00	0,00	0,00	0	0	
KAR/BP	Závěrečná bakalářská práce	1	0	0	12	Zp	12	2,22	26,64	452,88	67 479,12	0	0
KAR/SZZ	Státní závěrečná zkouška	1	0	0	-1	Zk	0	0,00	0,00	0,00	0,00	0	1
KAR/TAM6	Teorie a metoda 6	1	2	0		Zp	2	0,77	1,54	26,11	3 890,69	2	0
KAR/SMA6	Archeologický seminář 6	1	0	3		Zp	3	1,46	4,39	74,66	11 124,94	0	0
<b>Povinné předměty</b>						<b>148</b>	<b>0,91</b>	<b>134,27</b>	<b>2 282,58</b>	<b>340 103,88</b>			

<b>Povinně volitelné předměty</b>													
		<b>G</b>	<b>Př.</b>	<b>Cv.</b>		<b>Kr.</b>	<b>Koef.</b>	<b>Přep.Kr.</b>	<b>Výkon</b>	<b>Rozpočet</b>	<b>G</b>	<b>ZK</b>	
<b>1LS</b>													
KAR/LAB2	Laboratorní cvičení 2	1	0	2	Zp	2	1,22	2,44	41,48	6 180,52	0	0	
Student si zapíše							<b>1,22</b>	<b>1,22</b>	<b>20,74</b>	<b>3 090,26</b>		0	
<b>2ZS</b>													
KSA/ANT1	Biologická antropologie pro archeology 1		2	3	Zk	6	0,99	5,93	100,78	15 015,62	0	1	
KAR/OPE	Archeologie hradů		2	0	Zp	2	0,64	1,28	21,76	3 242,24	0	0	
KAR/SMRT1	Smrt v minulosti 1		2	0	Zk	3	0,64	1,92	32,64	4 863,36	0	1	
KAR/VOBA	Významné objevy evropské archeologie		2	0	Zp	2	0,64	1,28	21,76	3 242,24	0	0	
KAR/KAN	Konzervace archeologických nálezů	1	1	1	ZK	3	0,93	2,79	47,43	7 067,07	1	1	
KAR/LAB3	Laboratorní cvičení 3	1	0	2	Zp	2	1,46	2,93	49,78	7 416,62	0	0	
Student si zapíše						<b>2</b>	<b>0,90</b>	<b>1,79</b>	<b>30,46</b>	<b>4 538,57</b>		0	
<b>2LS</b>													
KSA/ANT2	Biologická antropologie pro archeology 2	1	2	3	Zk	6	0,99	5,93	100,78	15 015,62	2	1	
KAR/EXK	Exkurze	1	0	5	-2	Zp	3	1,22	3,66	62,22	9 270,78	0	0
KAR/REG	Archeologie jižních a západních Čech	1	2	0	Zk	3	0,64	1,92	32,64	4 863,36	2	1	
KAR/RSA	Doklady rituálů, symbolů a náboženství		2	0	Zk	3	0,64	1,92	32,64	4 863,36	0	1	

KAR/SMRT2	Smrt v minulosti 2	1	2	0	Zk	3	0,64	1,92	32,64	4 863,36	2	1
KAR/LAB4	Laboratorní cvičení 4	1	0	2	Zp	2	1,46	2,93	49,78	7 416,62	0	0
Student si zapíše						<b>5</b>	<b>0,91</b>	<b>4,57</b>	<b>77,67</b>	<b>11 573,28</b>		
<b>3ZS</b>												
KAR/HSD1	Hospodářské dějiny 1		2	0	Zp	2	0,77	1,54	26,11	3 890,69	0	0
KAR/MNG1	Management archeologického dědictví 1		2	0	Zp	2	0,77	1,54	26,11	3 890,69	0	0
Student si zapíše						<b>7</b>	<b>0,77</b>	<b>5,38</b>	<b>91,39</b>	<b>13 617,41</b>		
<b>3LS</b>												
KAR/HSD2	Hospodářské dějiny 2		2	0	Zk	3	0,77	2,30	39,17	5 836,03	0	1
KAR/MUS	Muzeologie a památky		2	0	Zp	2	0,77	1,54	26,11	3 890,69	0	0
KAR/SHP	Stavebně historický průzkum	1	2	0	Zp	2	0,77	1,54	26,11	3 890,69	2	0
Student si zapíše						<b>9</b>	<b>0,77</b>	<b>6,91</b>	<b>117,50</b>	<b>17 508,10</b>		
<b>Povinně volitelné předměty</b>						<b>23</b>	<b>0,81</b>	<b>18,65</b>	<b>317,03</b>	<b>47 237,35</b>		

<b>Výběrové předměty - cizí jazyky</b>		<b>G</b>	<b>Př.</b>	<b>Cv.</b>		<b>Kr.</b>	<b>Koef.</b>	<b>Přep.Kr.</b>	<b>Výkon</b>	<b>Rozpočet</b>	<b>G</b>	<b>ZK</b>	
<b>X Neurčeno</b>													
KAR/APAR	Angličtina pro archeology - úvod		0	4	1	Zp	5	1,22	6,10	103,70	15 451,30	0	0
KAR/NPAR	Němčina pro archeology - úvod		0	4	1	Zp	5	1,22	6,10	103,70	15 451,30	0	0
						<b>0</b>	<b>1,22</b>	<b>0,00</b>	<b>0,00</b>	<b>0,00</b>			
<b>Výběrové předměty - cizí jazyky</b>						<b>0</b>	<b>1,22</b>	<b>0</b>	<b>0</b>	<b>0</b>			

<b>PV předměty státní závěrečné zkoušky</b>			<b>Př.</b>	<b>Cv.</b>		<b>Kr.</b>	<b>Koef.</b>	<b>Přep.Kr.</b>	<b>Výkon</b>	<b>Rozpočet</b>		
<b>3LS</b>												
KAR/AOBSZ	Archeologie pohřbívání	1	0	0	SZZ	0	0,00	0,00	0,00	0,00		
KAR/PMBSZ	Přidružené metody v archeologii	1	0	0	SZZ	0	0,00	0,00	0,00	0,00		
						<b>0</b>	<b>0,00</b>	<b>0,00</b>	<b>0,00</b>	<b>0,00</b>		
<b>Povinně volitelné předměty státní závěrečné zkoušky</b>						<b>0</b>	<b>0,00</b>	<b>0,00</b>	<b>0,00</b>	<b>0,00</b>		

Mgr. Archeologie

	1. ročník		2. ročník				
	ZS	LS	ZS	LS			
Povinné předměty celkem	8	15	7	21			51
Povinně volitelné předměty	11	2	13				26
Specializace 1	12	15	10				37
Specializace 2	11	13	10	3			37
Specializace 3	9	13	12	3			37
PV předměty státní závěrečné zkoušky	0	0	0	0			0
<b>CELKEM kreditů (min.)</b>	<b>28</b>	<b>30</b>	<b>30</b>	<b>24</b>			<b>114</b>
<b>CELKEM kreditů (max.)</b>	<b>31</b>	<b>32</b>	<b>32</b>	<b>24</b>			
<b>Hodin výuky (max.)</b>	<b>25</b>	<b>29</b>	<b>23</b>	<b>6</b>			<b>83</b>
<b>Počet zkoušek (max.)</b>	<b>5</b>	<b>3</b>	<b>6</b>	<b>4</b>			<b>18</b>

	Kr.	Koef.	Přep.Kr.	Výkon	Rozpočet	Počet studentů
Povinné předměty celkem	51	1,54	78,53	936,55	139 546,25	1. roč. 10
Povinně volitelné předměty	26	1,06	27,45	356,91	53 180,28	2. roč. 13
Specializace 1 - Krajinná a stavební archeologie (paralelní blok)	37	1,23	33,26	33,26	4 956,34	
Specializace 2 - Variabilita artefaktů a ekofaktů - archeologie (paralelní blok)	37	1,05	25,31	25,31	3 771,89	
Specializace 3 - archeologie modernity (paralelní blok)	37	1,19	26,18	26,18	3 900,22	
<b>CELKEM</b>	<b>114</b>	<b>1,18</b>	<b>134,23</b>	<b>1 321,72</b>	<b>196 936,01</b>	<b>Studentokredit</b>

Kč 149

	Garance	Př celkem	Př doc/prof
Garance povinných přednášek	80%	10	8



Garance přednášek všech předmětů	76%	71	54
----------------------------------	-----	----	----

Volných kreditů	Počet	Procent
-----------------	-------	---------

Volné kredity - povinné předměty	1	1%
Volné kredity - celkem	9	8%

POVINNÉ PŘEDMĚTY		G	Př.	Cv.	Jiné		Kr.	Koef.	Přep.Kr.	Výkon	Rozpočet	G	ZK
<b>1ZS</b>													
KAR/PZU	Přednáška zahraničních učitelů	1	2	0	1	Zp	3	0,77	2,30	23,04	3 432,96	2	0
KAR/TA	Teoretická archeologie	1	2	2		Zk	5	1,12	5,58	55,80	8 314,20	2	1
<b>1LS</b>													
KAR/TEA	Terénní aktivity		2	2		Zk	5	1,12	5,58	55,80	8 314,20	0	1
KAR/TEP1	Terénní praxe 1	1	0	15	-5	Zp	10	1,46	14,64	146,40	21 813,60	0	0
<b>2ZS</b>													
KAR/SULS1	Struktura a události lidského světa 1	1	2	0		Zk	3	0,77	2,30	29,95	4 462,85	2	1
KAR/TEP2	Terénní praxe 2	1	0	5	-1	Zp	4	1,46	5,86	76,13	11 343,07	0	0
<b>2LS</b>													
KAR/DMA	Diplomová práce magisterská	1	0	0	18	Zp	18	2,22	39,96	519,48	77 402,52	0	0
KAR/MTNSZ	Metody terénního výzkumu	1	0	0		SZZ	0	0,00	0,00	0,00	0,00	0	0
KAR/SULS2	Struktura a události lidského světa 2	1	2	0		Zk	3	0,77	2,30	29,95	4 462,85	2	1
KAR/SZZN	Státní závěrečná zkouška magisterská	1	0	0	-1	Zk	0	0,00	0,00	0,00	0,00	0	1
KAR/TMNSZ	Teorie a metody archeologie	1	0	0		SZZ	0	0,00	0,00	0,00	0,00	0	0
<b>Povinné předměty celkem</b>							<b>51</b>	<b>1,54</b>	<b>78,53</b>	<b>936,55</b>	<b>139 546,25</b>		

Povinně volitelné předměty		G	Př.	Cv.	Jiné		Kr.	Koef.	Přep.Kr.	Výkon	Rozpočet	G	ZK
<b>1ZS</b>													
KAR/DAT	Zpracování archeologických dat		1	2		Zk	4	1,23	4,93	64,06	9 545,54	0	1
KAR/DUM	Vesnický dům ve středověké Evropě	1	2	0		Zk	3	0,77	2,30	29,95	4 462,85	2	1

KAR/PROS	Studium prostoru ve společenských vědách	0	2	1	Zp	3	1,46	4,39	57,10	8 507,30	0	0	
						Student si zapíše	<b>11</b>	<b>1,16</b>	<b>12,79</b>	<b>166,22</b>	<b>24 767,26</b>	0	
<b>1LS</b>													
KAR/AAS	Archeologie antického středomoří	1	2	0	Zp	2	0,77	1,54	19,97	2 975,23	2	0	
KAR/AOMA	Aktuální otázky moravské archeologie	2	0		Zk	3	0,77	2,30	29,95	4 462,85	0	1	
KAR/APAS1	Aktuální problémy archeologie středověku 1	1	2	1	1	Zk	5	1,00	5,00	65,00	2	1	
KAR/APP1	Aktuální problémy archeologie pravěku 1	1	2	1	1	Zk	5	1,00	5,00	65,00	2	1	
KSA/NMSX1	Archeologie novověku a současnosti 1	1	2	1	1	Zk	5	1,00	5,00	65,00	2	1	
						Student si zapíše	<b>2</b>	<b>0,94</b>	<b>1,88</b>	<b>24,49</b>	<b>3 649,31</b>		
<b>2ZS</b>													
KAR/APAS2	Aktuální problémy arch. středověku 2	1	2	1	1	Zk	5	1,00	5,00	65,00	2	1	
KAR/APP2	Aktuální problémy archeologie pravěku 2	1	2	1	1	Zk	5	1,00	5,00	65,00	2	1	
KAR/GEOA	Geoarcheologie		1	1		Zp	2	1,12	2,23	29,02	4 323,38	0	0
KAR/ISLAM	Islámská archeologie	1	2	0		Zk	3	0,77	2,30	29,95	4 462,85	2	1
KAR/IND	Industriální archeologie	1	2	1		Zk	4	1,00	4,00	52,00	7 748,00	2	1
KAR/NMSX2	Archeologie novověku a současnosti 2	1	2	1	1	Zk	5	1,00	5,00	65,00	2	1	
KAR/TEPS	Základy technologie pravěku a středověku	2	1			Zk	4	1,00	4,00	52,00	7 748,00	0	1
						Student si zapíše	<b>13</b>	<b>0,98</b>	<b>12,78</b>	<b>166,20</b>	<b>24 763,71</b>		
<b>Povinně volitelné předměty</b>							<b>26</b>	<b>1,06</b>	<b>27,45</b>	<b>356,91</b>	<b>53 180,28</b>		

Specializace 1 - Krajinná a stavební archeologie		G	Př.	Cv.		Kr.	Koef.	Přep.Kr.	Výkon	Rozpočet	G	ZK	
<b>1ZS</b>													
KAR/KRAJX	Krajinná archeologie	1	2	2	1	Zk	6	1,12	6,70	6,70	997,70	2	1
KAR/KRAS1	Seminář ke krajinné archeologii 1	1	0	2	1	Zp	3	1,46	4,39	4,39	654,41	0	0
KAR/STHS1	Seminář ke stavební archeologii 1	1	0	2	1	Zp	3	1,46	4,39	4,39	654,41	0	0
						Student si zapíše	<b>12</b>	<b>1,29</b>	<b>15,48</b>	<b>15,48</b>	<b>2 306,52</b>		
<b>1LS</b>													
KAR/KRAS2	Seminář ke krajinné archeologii 2		0	2	1	Zp	3	1,46	4,39	4,39	654,41	0	0
KAR/PHSX	Poznávání historických staveb	1	2	1	1	Zk	5	1,00	5,00	5,00	745,00	2	1
KAR/SPPS1	Stavební prostředí pravěku-středověku 1	1	2	1		Zk	4	1,00	4,00	4,00	596,00	2	1
KAR/STHS2	Seminář ke stavební archeologii 2	1	0	2	1	Zp	3	1,46	4,39	4,39	654,41	0	0

							Student si zapíše	<b>15</b>	<b>1,19</b>	<b>17,78</b>	<b>17,78</b>	<b>2 649,82</b>		
<b>2ZS</b>														
KAR/KRAS3	Seminář ke krajinné archeologii 3	1	0	2	1	Zp	3	1,46	4,39	4,39	654,41	0	0	
KAR/SPPS2	Stavební prostředí pravěku-středověku 2	1	2	1		Zk	4	1,00	4,00	4,00	596,00	2	1	
KAR/STHS3	Seminář ke stavební archeologii 3	1	0	2	1	Zp	3	1,46	4,39	4,39	654,41	0	0	
							Student si zapíše	<b>10</b>	<b>1,28</b>	<b>12,78</b>	<b>12,78</b>	<b>1 904,82</b>		
<b>Specializace 1 - Krajinná a stavební archeologie</b>								<b>37</b>	<b>1,23</b>	<b>33,26</b>	<b>33,26</b>	<b>4 956,34</b>		

<b>Specializace 2 - variabilita artefaktů a ekofaktů</b>		<b>G</b>	<b>Př.</b>	<b>Cv.</b>			<b>Kr.</b>	<b>Koef.</b>	<b>Přep.Kr.</b>	<b>Výkon</b>	<b>Rozpočet</b>	<b>G</b>	<b>ZK</b>	
<b>1ZS</b>														
KAR/ARSE1	Archeologie raně středověké Evropy 1	1	2	0		Zk	3	0,77	2,30	2,30	343,30	2	1	
KAR/BIM	Biologické metody v archeologii		1	2		Zp	3	1,23	3,70	3,70	550,70	0	0	
KAR/KLIM	Historická klimatologie		2	0		Zp	2	0,77	1,54	1,54	228,86	0	0	
KAR/SEA1	Seminář pro archeologii 1	1	0	2		Zp	2	1,46	2,93	2,93	436,27	0	0	
							Student si zapíše	<b>11</b>	<b>1,05</b>	<b>11,51</b>	<b>11,51</b>	<b>1 715,05</b>		
<b>1LS</b>														
KAR/APAP1	Aktuální problémy archeologie pravěku 1	1	2	2	1	Zk	6	1,12	6,70	6,70	997,70	2	1	
KAR/ARSE2	Archeologie raně středověké Evropy 2	1	2	0		Zk	3	0,77	2,30	2,30	343,30	2	1	
KAR/BROS	Doba bronzová ve středoevropském kontextu		2	1		Zk	4	1,00	4,00	4,00	596,00	0	1	
KAR/SEA2	Seminář pro archeologii 2	1	0	2		Zp	2	1,46	2,93	2,93	436,27	0	0	
							Student si zapíše	<b>13</b>	<b>1,06</b>	<b>13,80</b>	<b>13,80</b>	<b>2 056,84</b>		
<b>2ZS</b>														
KAR/APAP2	Aktuální problémy archeologie pravěku 2	1	2	2	1	Zk	6	1,12	6,70	6,70	997,70	2	1	
KAR/MAMK	Metody výzkumu keramiky	1	2	1		Zk	4	1,00	4,00	4,00	596,00	2	1	
KAR/SEA3	Seminář pro archeologii 3	1	0	2		Zp	2	1,46	2,93	2,93	436,27	0	0	
KAR/TEPS	Základy technologie pravěku a středověku		2	1		Zk	4	1,00	4,00	4,00	596,00	0	1	
							Student si zapíše	<b>10</b>	<b>1,10</b>	<b>11,02</b>	<b>11,02</b>	<b>1 641,24</b>		
<b>2LS</b>														
KAR/SEA4	Seminář pro archeologii 4	1	0	2		Zp	2	1,46	2,93	2,93	436,27	0	0	
							Student si zapíše	<b>3</b>	<b>1,46</b>	<b>4,39</b>	<b>4,39</b>	<b>654,41</b>		

## Specializace 2 - variabilita artefaktů a ekofaktů

37 1,05 25,31 25,31 3 771,89

Specializace 3 - archeologie modernity							G	Př.	Cv.	Kr.	Koef.	Přep.Kr.	Výkon	Rozpočet	G	ZK		
<b>1ZS</b>																		
KAR/NMS1	Archeologie novověku a současnosti 1						1	2	2	1	Zk	6	1,12	6,70	6,70	997,70	2	1
KAR/SNM1	Seminář novověku a modernity 1						1	0	2	1	Zp	3	1,46	4,39	4,39	654,41	0	0
Student si запиše											<b>9</b>	<b>1,23</b>	<b>11,09</b>	<b>11,09</b>	<b>1 652,11</b>			
<b>1LS</b>																		
KAR/AMPO	Archeologie modernity v Polsku							2	1		Zk	4	1,00	4,00	4,00	596,00	0	1
KAR/NMS2	Archeologie novověku a současnosti 2						1	2	2	1	Zk	6	1,12	6,70	6,70	997,70	2	1
KAR/SNM2	Seminář novověku a modernity 2						1	0	2	1	Zp	3	1,46	4,39	4,39	654,41	0	0
Student si запиše											<b>13</b>	<b>1,16</b>	<b>15,09</b>	<b>15,09</b>	<b>2 248,11</b>			
<b>2ZS</b>																		
KAR/IND	Industriální archeologie						1	2	1		Zk	4	1,00	4,00	4,00	596,00	2	1
KAR/KERN	Novověká keramika						1	2	2		Zk	5	1,12	5,58	5,58	831,42	2	1
KAR/SNM3	Seminář novověku a modernity 3						1	0	2	1	Zp	3	1,46	4,39	4,39	654,41	0	0
Student si запиše											<b>12</b>	<b>1,16</b>	<b>13,97</b>	<b>13,97</b>	<b>2 081,83</b>			
<b>2LS</b>																		
KAR/SNM4	Seminář novověku a modernity 4						1	0	2		Zk	3	1,46	4,39	4,39	654,41	0	1
Student si запиše											<b>3</b>	<b>1,46</b>	<b>4,39</b>	<b>4,39</b>	<b>654,41</b>			
<b>Specializace 3 - archeologie modernity</b>											<b>37</b>	<b>1,19</b>	<b>26,18</b>	<b>26,18</b>	<b>3 900,22</b>			

PV předměty státní závěrečné zkoušky							Př.	Cv.	Kr.	Koef.	Přep.Kr.	Výkon	Rozpočet		
<b>2LS</b>															
KAR/TSBSZ	Stavební technologie						1	0	0	SZZ	0	0,00	0,00	0,00	0,00
											<b>0</b>	<b>0,00</b>	<b>0,00</b>	<b>0,00</b>	
<b>Povinně volitelné předměty státní závěrečné zkoušky</b>											<b>0</b>	<b>0,00</b>	<b>0,00</b>	<b>0,00</b>	

## PŘÍLOHA Č. 11 – NÁVRHY ZMĚN PŘEDMĚTŮ PRO AKADEMICKÝ ROK 2016/17

Zkratka předmětu	Název předmětu	Důvod akreditace	Dříve	Nyní
Všechny navrhované změny předmětů si vyžádaly vznik nového předmětu.				

**PŘÍLOHA Č. 12 – NÁVRHY NOVÝCH PŘEDMĚTŮ PRO AKADEMICKÝ ROK 2016/17**

Zkratka předmětu	Název předmětu	Důvod akreditace	Dříve	Nyní
KAR/UTA	Úvod do terénních aktivit v archeologii	nový - změna rozsahu změna kreditů	z 2+0 ze 3 kr.	na 2+1 na 4 kr.
KAR/SAB	Světová a moderní architektura	nový - změna rozsahu změna kreditů	z 2+0 ze 3 kr.	na 2+2 na 5 kr.
KAR/ESB1	Stavby evropské kulturní oblasti 1	nový - změna rozsahu změna kreditů	z 2+0 ze 3 kr.	na 2+2 (cv) na 5 kr.
KAR/UVSB	Umělecký výraz staveb	nový - změna názvu změna rozsahu změna kreditů	Umělecký výraz staveb 1 z 2+0 ze 3 kr.	Umělecký výraz staveb na 2+2 (cv) na 5 kr.
KAR/MEB	Metody grafické dokumentace staveb	nový - změna rozsahu změna kreditů změna garanta	z 2+2 z 5 kr. z ing. Hlavenka	na 1+1 na 3 kr. na doc. Gabriel
KAR/CSB1	České stavby 1	nový - změna rozsahu změna kreditů	z 2+0 ze 3 kr.	na 2+2 (cv) na 5 kr.
KAR/ESB2	Stavby evropské kulturní oblasti 2	nový - změna rozsahu změna kreditů	z 2+0 ze 3 kr.	na 2+2 (cv) na 5 kr.
KAR/VAB2	Vazba mezi funkcí a typem staveb 2	nový - změna rozsahu změna kreditů	z 2+1 ze 4 kr.	na 2+2 (cv) na 5 kr.
KAR/APBA	Archeologie v česko-bavorském pohraničí	nový předmět		
KAR/ZVBA	Zaniklé vesnice v česko-bavorském pohraničí	nový předmět		

KAR/ANO	Archeologie nomádů	nový předmět		

**PŘÍLOHA Č. 13: ZMĚNY V CERTIFIKÁTOVÝCH PROGRAMECH PRO AKADEMICKÝ ROK 2016/17**

Rada navrhuje zrušit certifikační program *Archeologie*.

Pro akademický rok 2016/17 Rada nenavrhuje žádný nový certifikační program.



## **PŘÍLOHA Č. 13: NÁVRHY TÉMAT KVALIFIKAČNÍCH PRACÍ PRO AKADEMICKÝ ROK 2016/17**

### **STUDIJNÍ PROGRAM ARCHEOLOGIE**

#### Návrhy témat kvalifikačních prací pro akademický rok 2016/17

Předpokládá se, že v letním semestru 2015/16 si téma bakalářské práce pro akademický rok 2016/17 bude volit:

22 studentů bakalářského oboru *Archeologie*

a téma diplomové práce

12 studentů navazujícího magisterského oboru *Archeologie*.

Termín odevzdání podkladů pro zadání byl stanoven na 30. května 2016.

Témata kvalifikačních prací budou zveřejněna na <http://www.kar.zcu.cz/studium.php> do začátku LS 2017.

Vedle vypsáných témat je samozřejmě možné po dohodě přijmout jiné téma než vypsané.