

**VÝROČNÍ ZPRÁVA O ČINNOSTI RADY STUDIJNÍHO PROGRAMU  
B,N 1512 - ANTROPOLOGIE  
ZA ROK 2016**

*Předkládá:*

**Doc. Petr Lozoviuk, Ph.D.**

předseda rady

**Plzeň, 27. ledna 2017**



*druhého oboru ukazuje, že obory jako takové nejsou rozvíjeny. Přechody mezi archeologií, antropologií, historií, apod. jsou v takovéto míře zcela nepřijatelné vzhledem ke specifikům jednotlivých oborů. Zároveň fakulta podceňuje skutečnou podporu personálního růstu a profilaci oborů, jež na fakultě pěstuje.*

V rámci zahájeného správního řízení Akreditační komise na základě dodatečného vysvětlení své stanovisko na zasedání ve dnech 11. – 13. dubna 2016 v Skalském dvoře, Lísku přehodnotila:

*AK netrvá na svém návrhu na omezení akreditace, nicméně současné řešení považuje pouze za dočasné a požaduje předložit kontrolní zprávu o proběhlých habilitacích a garantovi studijního oboru v červnu 2018.*

Rada nenavrhuje připravit žádné nové žádosti o akreditaci oboru.

V souvislosti s novelou č. 137/2016Sb. Zákona o vysokých školách (č. 111/1998Sb.) a prováděcími předpisy novely zákona o vysokých školách (Nařízení vlády č. 274/2016 o standardech pro akreditace ve vysokém školství a Nařízení vlády č. 275/2016 o oblastech vzdělávání ve vysokém školství) projednávala rada v roce 2016 strategii začlenění oborů studijního programu *Antropologie* a jeho oborů do nové struktury oblastí vzdělávání a studijních programů. Bakalářský i navazující magisterský studijní obor *Sociální a kulturní antropologie* lze v souladu s nařízením vlády o oblastech vzdělávání reakreditovat jako bakalářský a navazující magisterský studijní program *Sociální a kulturní antropologie* v oblasti *Sociologie*. Navazující magisterský studijní obor bude akreditován jako kombinovaný studijní program na pomezí oblastí vzdělávání *Sociologie* a *Historické vědy*, popř. *Biologie*.

Pro rok 2017 Rada stanovila jako hlavní prioritu zajistit garance oborů v souladu s novými standardy pro akreditace tak, aby na podzim 2018 mohl být zahájen proces reakreditace všech tří oborů (aktuální akreditace všech tří oborů končí 31. prosince 2020).

### **3. HODNOCENÍ REALIZACE STUDIJNÍHO PROGRAMU V AKADEMICKÉM ROCE 2015/16**

V akademickém roce 2015/16 byly realizovány všechny obory programu.

Rada obdržela informace o přijímacím řízení pro akademický rok 2016/17 z června 2016 (viz příloha č. 1), informace o průběhu studia ve studijním programu v akademickém roce 2015/16, zejména informaci o průběhu neúspěšných studií (viz příloha č. 2) a informace o průběhu státních závěrečných zkoušek (viz příloha 3). Na základě vyhodnocení těchto informací Rada konstatovala, že realizace studijního programu probíhala v akademickém roce 2015/16 řádně a bez problémů a nevyžaduje žádné zásadní změny.

Děkan fakulty ocenil za diplomovou práci tyto studenty:

Mgr. Tereza Dvořáková

Mgr. Adéla Košařová

Stipendium města Plzně obdržela od primátora města za vynikající studijní výsledky a studijní aktivity studentka

Mgr. Adéla Košařová

Během svého studia Adéla Košařová natočila krátký etnografický film *Plateful of Junk* (Odpad na talíři), který byl mj. vybrán k projekci na významném mezinárodním festivalu etnografických filmů "Apricot Tree" v arménském Jerevanu v roce 2015.

Mimořádné stipendium rektora ZČU obdržela za vynikající studijní výsledky a další studijní aktivity studentka

Mgr. Tereza Dvořáková.

Obě stipendia byla studentkám předána na slavnostním udílení stipendia dne 20. října 2016 v Malostranské besedě za přítomnosti rektora Západočeské univerzity v Plzni, primátora města Plzeň a hejtmána Plzeňského kraje.

Vedoucí katedry seznámil Radu s rozsahem studentské vědecké a jiné tvůrčí činnosti související se studijním programem.

V roce 2016 byly realizovány a úspěšně dokončeny SGS projekty GA ZČU:

- Rekonstrukce života minulých populací: terénní aktivity studentů oboru APM (doba trvání 2016-2017, řešitel: Mgr. Lukáš Friedl, Ph.D.)
- Týmové etnografické výzkumy (doba trvání 2016-2017, řešitel: Mgr. Tomáš Hirt, Ph.D.)

Za přispění dotace v rámci projektů SVK GA ZČU byla realizována 1 studentská konference:

- Sympozium Balcanicum VI (řešitelka: Mgr. Lenka Jakoubková Budilová, Ph.D.)

Studenti se rovněž aktivně zapojují do výzkumných aktivit katedry – výzkumné analýzy, šetření prováděné na základě zakázek ze strany mimoakademických institucí (ministerstva, krajské úřady, obce, nevládní neziskové organizace). Rovněž se zapojují do projektů, které katedra realizuje pro rozvoj oboru a pracoviště.

Od listopadu 2015 probíhá řešení projektu Ministerstva vnitra ČR: Bezpečnostní rizika sociálně vyloučených lokalit: Vytváření znalostí a nástrojů pro management a prevenci kriminality (BRIZOLIT).

Spolupráce akademických pracovníků a studentů probíhá i v rámci Programu přeshraniční spolupráce Česká republika – Svobodný stát Bavorsko Cíl EÚS 2014-2020: Prezentace kulturního dědictví příhraniční oblasti Tachovska / Präsentation des Kulturerbes in der Grenzregion Tachau.

Studenti byli rovněž zapojeni do řešení projektu v rámci výzvy Plzeň - univerzitní město 2016. Jednalo se o projekt Mgr. Lenky Jakoubkové Budilové, Ph.D.: „Plzeň - Evropské hlavní město kultury“ – evaluace dopadů na rozvoj občanských aktivit a možnost udržitelnosti po roce 2015.

3.9.-7.9.2016 proběhl workshop Etnografická fotografie, kde byl pro zájemce z řad studentů zorganizován čtyřdenní workshop, v jehož rámci si studenti osvojili dovednost využívat fotografii při etnografickém výzkumu, a to nejenom dokumentačně, ale i s ohledem na analytický rámec výzkumných aktivit. Výstupem workshopu byla výstava prací studentů v prostorách Katedry antropologie.

16.11-19.11.2016 proběhla Podzimní škola fotografie 2016. Podzimní škola dokumentární/etnografické fotografie byla určena doktorským a magisterským studentům sociálně-vědních oborů a dalším zájemcům z řad vyučujících a výzkumných pracovníků. V rámci čtyřdenního intenzivního kurzu měli účastníci možnost osvojit si nebo zvýšit praktické dovednosti potřebné k tvorbě fotografie, pravidla kompozice nebo úpravy fotografie pomocí softwaru, přípravu tiskových dat a prezentaci výstupů.

Již několik let úspěšně funguje cyklus přednášek, kdy jsou zváni význační odborníci. V roce 2016 to byli:

- Dr. Aleksandra Krupa-Ławrynowicz (The University of Lodz): Food and memory. The anthropological reading and commentary on the set of culinary notes.
- Karel Nováček a Lenka Starková: Po stopách zaniklých islámských měst v Adiabene (severovýchodní Mezopotámie)

Pro studenty jsou rovněž pořádány praktické semináře PRASE. Praktické semináře jsou mimořádné vzdělávací akce, které jsou nabízeny všem studentům ZČU nad rámec řádné výuky. Jedná se o otevřené lekce zaměřené na rozvoj specifických dovedností spjatých s aplikací poznatků společenských věd ve sféře výzkumné, politické a vzdělávací praxe, které z různých důvodů (zatím) nejsou rozvíjeny ve stávajících studijních programech, anebo jsou vyhrazeny pro úzký okruh studentů. Skutečnost, že nabízené lekce nejsou spojené s žádným studijním programem, umožňuje pružně reagovat na poptávku studentů různých oborů, ale i realizovat takové semináře, které svým obsahem a zaměřením neodpovídají formátu řádných kurzů. Cílem praktických seminářů je poskytnout studentům ZČU možnost získat vedle oborových kvalifikací i prakticky orientované kompetence využitelné při zaměstnání ve státním, nevládním i komerčním sektoru. Absolvování nabízených seminářů sice není standardně kreditováno, nicméně účastníci obdrží potvrzení o absolvování, které mohou využít jako doklad svého profesního vzdělávání. Lektoři jednotlivých tematických bloků jsou pracovníci a spolupracovníci pracoviště, jakož i hostující odborníci v příslušných tématech.

V roce 2016 byly realizovány semináře:

- Úvod do statistiky
- Audio Postcards from City. About the Audio Representations, the Intention of Listening and the History Recorded in Sounds
- Psaní textů v rámci studia na vysoké škole
- Dluhové poradenství pro klienty terénních sociálních služeb
- Financování výzkumných aktivit
- Viktimizace v kontextu sociálního vyloučení
- Fotoaparát jako nástroj etnografického výzkumu
- Antropologie v archeologické praxi I.
- Antropologie v archeologické praxi II.

Studenti se v rámci výuky účastní výzkumů v terénu, praxí v neziskových organizacích, praxí v muzeích.

Vedoucí katedry rovněž Radu informoval o průběhu a rozsahu mobilit studentů v akademickém roce 2015/16. Rada konstatovala, že mobilita je postačující. Rada navrhuje pokračovat v co největší informovanosti studentů o zahraničních mobilitách, zveřejňování a doporučování aktuálních nabídek zahraničních institucí.

Studentům jsou nabízeny zahraniční stáže a výzkumné pobyty na prestižních univerzitách v západní i východní Evropě. Katedra spolupracuje s Běloruskou státní univerzitou v Minsku, odkud přijíždějí každoročně studenti na měsíční studijní pobyty a Ruskou státní sociální univerzitou v Minsku. V rámci programu Erasmus katedra spolupracuje s:

- University of Primorska –Faculty of Humanities – Koper, Slovinsko
- University of Warsaw - Institute of Western and Southern Slavic Studies, Polsko

- University of Lofz – Institute of Ethnology and Anthropology of Culture, Polsko
- University Katowice, Polsko
- Pavol Jozef Šafárik University Košice, Slovenská republika
- Constatine the Philosopher Univeristy in Nitra, Slovenská republika
- South-West University „NeofitRilski“-Blagoevgrad - Department of Lunguistic, Bulharsko
- Sofia University – St. Kliment Ochridski, Bulharsko
- Universitat Autonoma de Barcelona – Department d’Antropologia Social i Cultural, Španělsko
- Universität Mainz – Johannes Gutenberg Un., Německo
- Universität Regensburg, Německo
- Durham University, Velká Británie
- Uzhorod National University

V akademickém roce 2015/2016 proběhla výběrová řízení na program ERASMUS+ pro ak. rok 2016/2017 v termínu 18.2.2016 – vybráni 3 studenti:

2 studenti do University of Primorska,  
1 student na University of Durham.

Na další vyhlášená výběrová řízení se nepřihlásil žádný student.

V roce 2016 vyjeli 3 studenti KSA v rámci programu ERASMUS + následovně:

University of Durham: 1 student na 1 semestr  
University of Primorska: 2 studenti na 1 semestr

V rámci programu Inter vyjeli 3 studenti na 1 měsíc do Portugalska a 4 studenti do Běloruska (Běloruská státní univerzita v Minsku).

V rámci spolupráce s Běloruskou státní univerzitou (BSU) přijelo 15 studentů na měsíční stáž.

V LS 2015/2016 přijeli 2 studentky z South-West University „NeofitRilski“-Blagoevgrad Bulharsko na 1 semestr a 1 student z University of Aegean z Řecka.

V ZS 2016/2017 přijela na 1 semestr 1 studentka z Universität Regensburg, Německo a 1 studentka z University of Durham na dva semestry.

Závěrem vedoucí katedry Radu informoval o výsledcích studentského hodnocení kvality výuky týkající se předmětů programu a seznámil ji s relevantními připomínkami studentů. Na základě těchto informací Rada konstatovala, že v programu není třeba přijmout žádné změny.

#### **4. REALIZACE PROGRAMU V AKADEMICKÉM ROCE 2016/17 A PŘIJÍMACÍ ŘÍZENÍ PRO ROK 2017/18**

Vedoucí katedry informoval radu o průběhu a realizaci studijního programu v aktuálním akademickém roce. Rada konstatovala, že program je realizován řádně a bez problémů.

Rada projednala složení komisí pro státní závěrečné zkoušky v akademickém roce 2016/17 (viz příloha č. 4) a předložila je ke schválení Vědecké radě FF ZČU na jednání dne 12. října 2016. Dále projednala znění tematických okruhů a otázek jednotlivých předmětů státní závěrečné zkoušky. Vedoucí katedry Radu seznámil s harmonogramem odevzdávání

kvalifikačních prací a státních závěrečných zkoušek v letním semestru 2016/17 (viz příloha č. 5) a informoval o stavu příprav. Státní závěrečnou zkoušku má zapsáno:

24 studentů bakalářského oboru *Sociální a kulturní antropologie*

12 studentů navazujícího magisterského oboru *Sociální a kulturní antropologie*

4 studentů navazujícího magisterského oboru *Antropologie populací minulosti*

Bakalářskou resp. diplomovou práci má v akademickém roce 2016/17 zapsáno a mělo by v letním semestru 2016/17 odevzdávat:

24 studentů bakalářského oboru *Sociální a kulturní antropologie*

10 studentů navazujícího magisterského oboru *Sociální a kulturní antropologie*

4 studenti navazujícího magisterského oboru *Antropologie populací minulosti*

Informace o průběhu státních závěrečných zkoušek a podklady pro studenty včetně těchto otázek budou zveřejněny na [www.ksa.zcu.cz](http://www.ksa.zcu.cz); nástěnce KSA do 10.2.2017

V souvislosti s přípravou přijímacího řízení Rada projednala podmínky přijímacího řízení pro akademický rok 2017/18 (viz příloha č. 6), schválené Akademickým senátem FF ZČU dne 30. listopadu 2016. V souladu se závěry z Kolegia děkana, jsou studenti na bakalářské obory přijímáni na základě výsledku státní maturity; přijímací zkoušky na navazující magisterské obory proběhnou obvyklým způsobem. Vzhledem k tomu, že přijímací zkouška na obor *Antropologie populací minulosti* probíhá formou ústního pohovoru, Rada projedná složení komise pro přijímací řízení pro akademický rok 2017/18 (viz příloha č. 7) a předloží jej ke schválení Vědecké radě FF ZČU na jednání v dubnu 2017. Dále Rada projednala pro navazující magisterské obory podobu přijímací zkoušky testu a schválila znění vzorových testů (viz příloha č. 8) i seznam doporučené literatury pro uchazeče (viz příloha č. 9). Tyto informace byly zveřejněny na webu fakulty v sekci pro uchazeče k 30. listopadu 2016.

## **5. NÁVRHY ZMĚN VE STUDIJNÍM PROGRAMU PRO AKADEMICKÝ ROK 2017/18**

Rada projednala podklady pro Akreditační komisi Západočeské univerzity v Plzni a vypracovala návrhy změn ve studijních plánech (viz příloha č. 10 a 11), návrhy změn předmětů (viz příloha č. 12) a návrhy nových předmětů (viz příloha č. 13) pro akademický rok 2017/18.

Pro akademický rok 2017/18 rada nenavrhuje realizovat žádný certifikátový program.

Rada projednala návrhy témat kvalifikačních prací pro akademický rok 2017/18 (viz příloha č. 15). Předpokládá se, že v letním semestru 2016/17 si téma bakalářské práce pro akademický rok 2017/18 bude volit:

35 studentů oboru *Sociální a kulturní antropologie*

a téma diplomové práce si bude volit

16 studentů oboru *Sociální a kulturní antropologie*

3 studentů oboru *Antropologie populací minulosti*

Termín odevzdání podkladů pro zadání byl stanoven na 15.5.2017. Témata kvalifikačních prací budou zveřejněna 10.2.2017 na [www.ksa.zcu.cz](http://www.ksa.zcu.cz), nástěnce KSA.

## SEZNAM PŘÍLOH

- PŘÍLOHA Č. 1: INFORMACE O PŘIJÍMACÍM ŘÍZENÍ V ROCE 2016 (PRO AKADEMICKÝ ROK 2016/17)**
- PŘÍLOHA Č. 2: INFORMACE O PRŮBĚHU STUDIA V AKADEMICKÉM ROCE 2015/16**
- PŘÍLOHA Č. 3: INFORMACE O PRŮBĚHU STÁTNÍCH ZÁVĚREČNÝCH ZKOUŠEK V AKAD. ROCE 2015/16**
- PŘÍLOHA Č. 4: SLOŽENÍ KOMISÍ PRO STÁTNÍ ZÁVĚREČNÉ ZKOUŠKY V AKADEMICKÉM ROCE 2016/17**
- PŘÍLOHA Č. 5: HARMONOGRAM ODEVZDÁVÁNÍ KVALIFIKAČNÍCH PRACÍ A STÁTNÍCH ZÁVĚREČNÝCH ZKOUŠEK V AKADEMICKÉM ROCE 2016/17**
- PŘÍLOHA Č. 6: PODMÍNKY PŘIJÍMACÍHO ŘÍZENÍ PRO AKADEMICKÝ ROK 2017/18**
- PŘÍLOHA Č. 7: SLOŽENÍ KOMISE PRO PŘIJÍMACÍ ŘÍZENÍ PRO AKADEMICKÝ ROK 2017/18**
- PŘÍLOHA Č. 8: VZOROVÉ PŘIJÍMACÍ TESTY**
- PŘÍLOHA Č. 9: SEZNAM DOPORUČENÉ LITERATURY PRO UCHAZEČE**
- PŘÍLOHA Č. 10: ZMĚNY VE STUDIJNÍCH PLÁNECH PRO AKADEMICKÝ ROK 2017/18 (PŘECHODOVÉ VYHLÁŠKY PRO STÁVAJÍCÍ STUDENTY)**
- PŘÍLOHA Č. 11: STUDIJNÍ PLÁN PRO STUDENTY PŘIJÍMANÉ DO PRVNÍCH ROČNÍKŮ V AKADEMICKÉM ROCE 2017/18 (ZÁŘÍ 2017)**
- PŘÍLOHA Č. 12: NÁVRHY ZMĚN PŘEDMĚTŮ PRO AKADEMICKÝ ROK 2017/18**
- PŘÍLOHA Č. 13: NÁVRHY NOVÝCH PŘEDMĚTŮ PRO AKADEMICKÝ ROK 2017/18**
- PŘÍLOHA Č. 14: ZMĚNY V CERTIFIKÁTOVÝCH PROGRAMECH PRO AKADEMICKÝ ROK 2017/18**
- PŘÍLOHA Č. 15: NÁVRHY TÉMAT KVALIFIKAČNÍCH PRACÍ PRO AKADEMICKÝ ROK 2017/18**



# PŘÍLOHA Č. 1: INFORMACE O PŘIJÍMACÍM ŘÍZENÍ V ROCE 2016 (PRO AKADEMICKÝ ROK 2016/17)

## STUDIJNÍ PROGRAM ANTROPOLOGIE Informace o průběhu přijímacího řízení v akademickém roce 2016/17

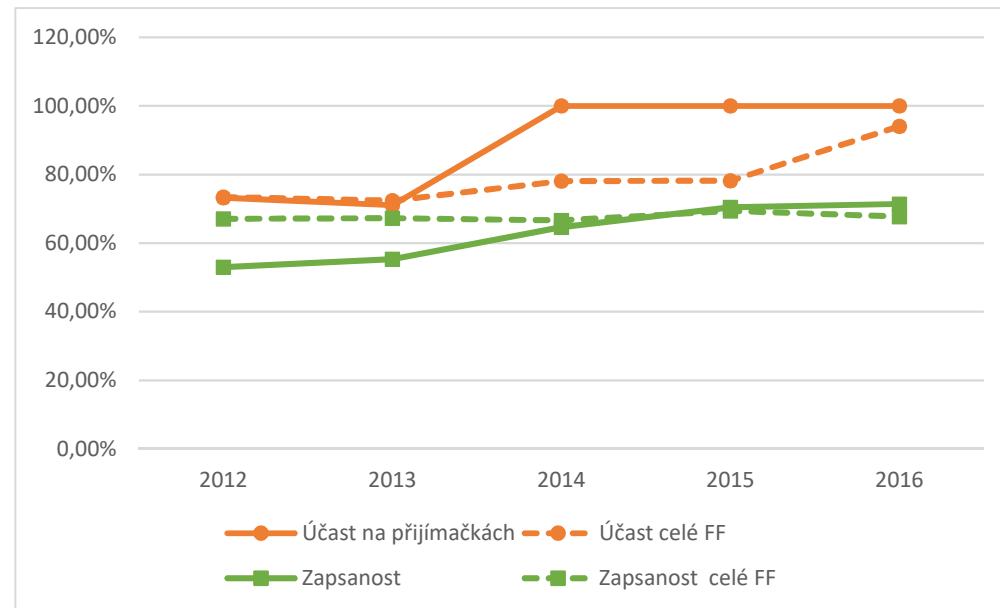
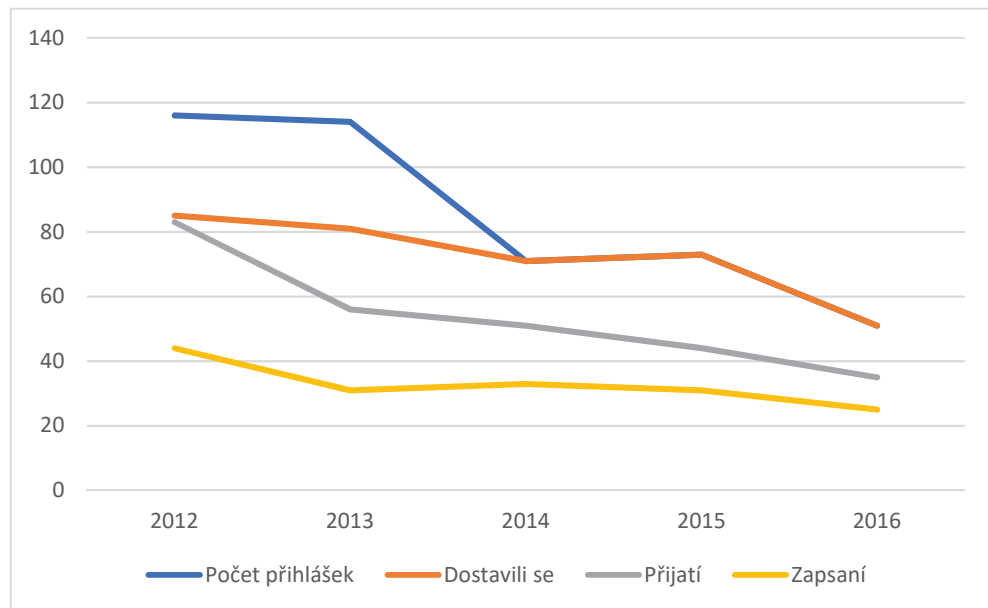
### BAKALÁŘSKÝ OBOR SOCIÁLNÍ A KULTURNÍ ANTROPOLOGIE

Velikost zájmu

|                        | 2012 | 2013 | 2014 | 2015 | 2016 |
|------------------------|------|------|------|------|------|
| <b>Počet přihlášek</b> | 116  | 114  | 71   | 73   | 51   |
| <b>Dostavili se</b>    | 85   | 81   | 71   | 73   | 51   |
| <b>Přijatí</b>         | 83   | 56   | 51   | 44   | 35   |
| <b>Zapsaní</b>         | 44   | 31   | 33   | 31   | 25   |

Serióznost zájmu

|                              | 2012   | 2013   | 2014    | 2015    | 2016    |
|------------------------------|--------|--------|---------|---------|---------|
| <b>Účast na přijímačkách</b> | 73,28% | 71,05% | 100,00% | 100,00% | 100,00% |
| <b>Účast celé FF</b>         | 73,47% | 72,41% | 78,13%  | 78,19%  | 94,08%  |
| <b>Zapsanost</b>             | 53,01% | 55,36% | 64,71%  | 70,45%  | 71,43%  |
| <b>Zapsanost celé FF</b>     | 67,05% | 67,30% | 66,63%  | 69,39%  | 67,76%  |



**STUDIJNÍ PROGRAM ANTROPOLOGIE**  
 Informace o průběhu přijímacího řízení v akademickém roce 2016/17

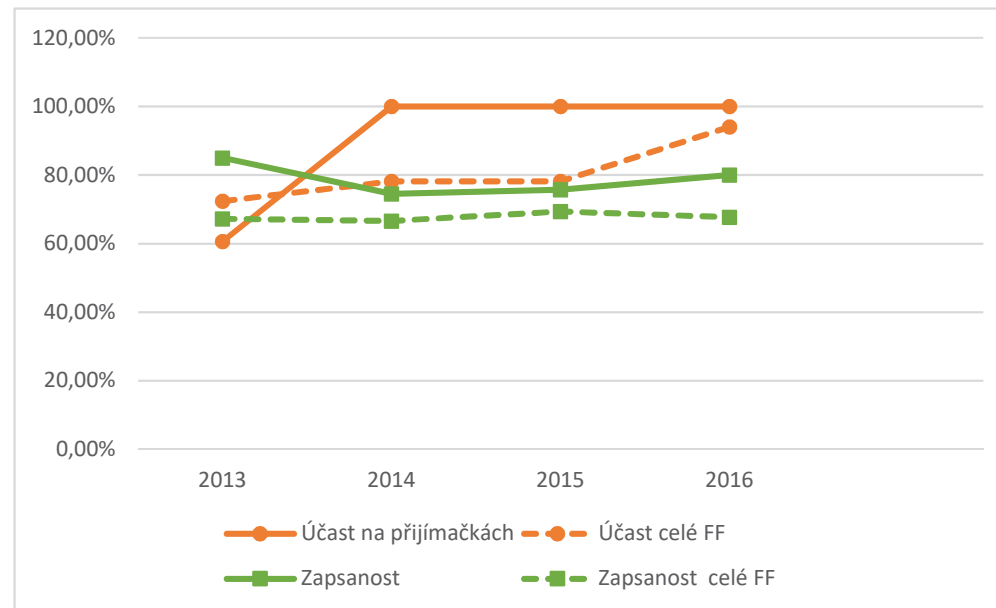
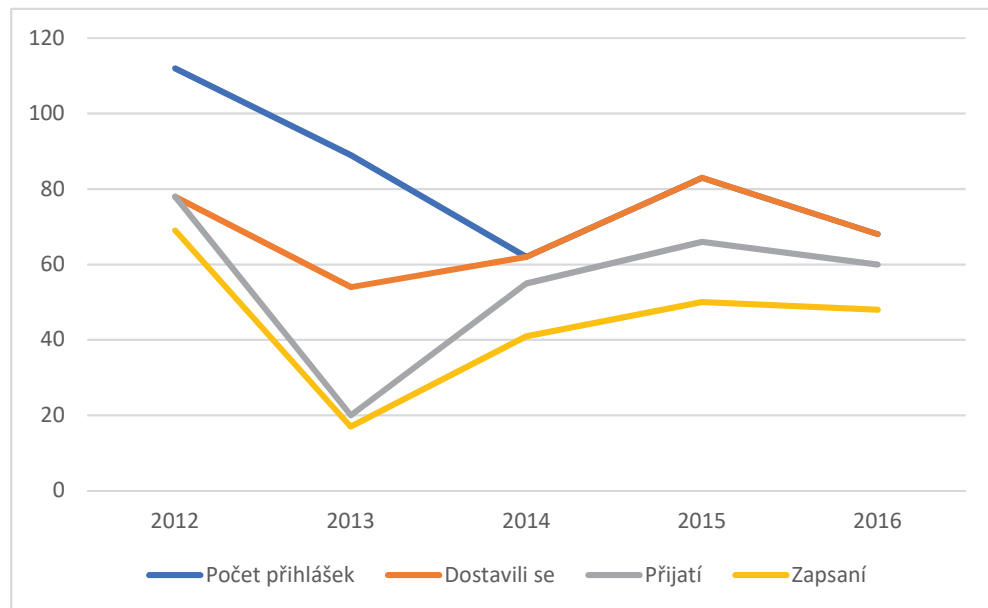
**BAKALÁŘSKÝ OBOR SOCIÁLNÍ A KULTURNÍ ANTROPOLOGIE (KOMBINOVANÉ STUDIUM)**

**Velikost zájmu**

|                        | 2012 | 2013 | 2014 | 2015 | 2016 |
|------------------------|------|------|------|------|------|
| <b>Počet přihlášek</b> | 112  | 89   | 62   | 83   | 68   |
| <b>Dostavili se</b>    | 78   | 54   | 62   | 83   | 68   |
| <b>Přijatí</b>         | 78   | 20   | 55   | 66   | 60   |
| <b>Zapsaní</b>         | 69   | 17   | 41   | 50   | 48   |

**Serióznost zájmu**

|                              | 2012   | 2013   | 2014    | 2015    | 2016    |
|------------------------------|--------|--------|---------|---------|---------|
| <b>Účast na přijímačkách</b> | 69,64% | 60,67% | 100,00% | 100,00% | 100,00% |
| <b>Účast celé FF</b>         | 73,47% | 72,41% | 78,13%  | 78,19%  | 94,08%  |
| <b>Zapsanost</b>             | 88,46% | 85,00% | 74,55%  | 75,76%  | 80,00%  |
| <b>Zapsanost celé FF</b>     | 67,05% | 67,30% | 66,63%  | 69,39%  | 67,76%  |



**STUDIJNÍ PROGRAM ANTROPOLOGIE**  
 Informace o průběhu přijímacího řízení v akademickém roce 2016/17

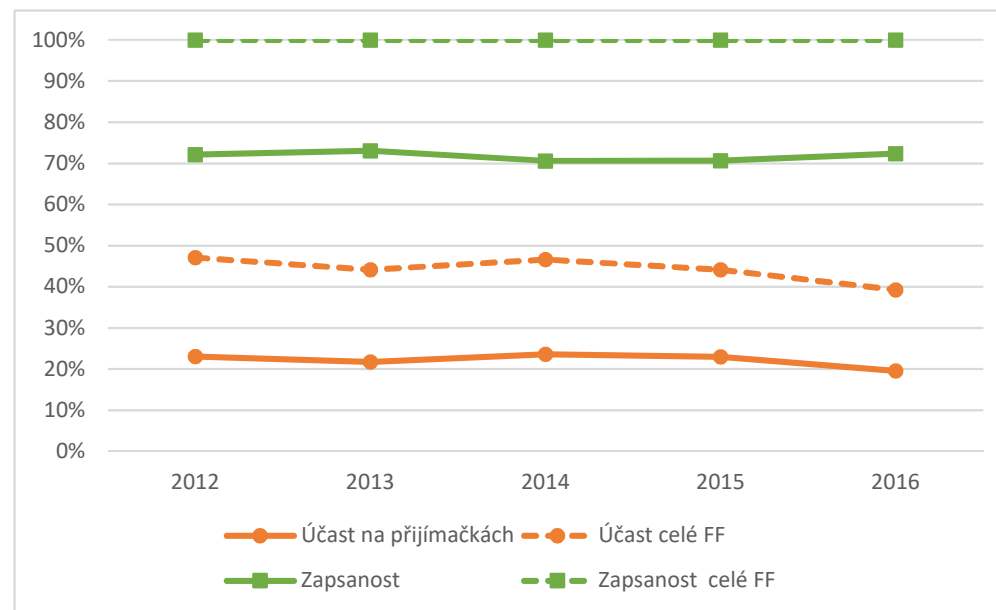
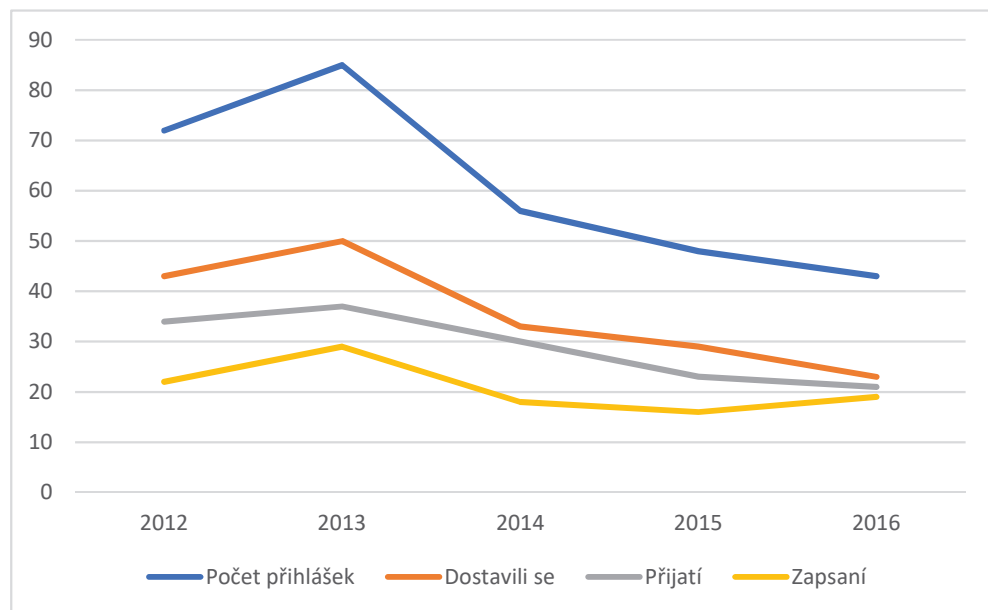
**MAGISTERSKÝ OBOR SOCIÁLNÍ A KULTURNÍ ANTROPOLOGIE**

**Velikost zájmu**

|                        | 2012 | 2013 | 2014 | 2015 | 2016 |
|------------------------|------|------|------|------|------|
| <b>Počet přihlášek</b> | 72   | 85   | 56   | 48   | 43   |
| <b>Dostavili se</b>    | 43   | 50   | 33   | 29   | 23   |
| <b>Přijatí</b>         | 34   | 37   | 30   | 23   | 21   |
| <b>Zapsaní</b>         | 22   | 29   | 18   | 16   | 19   |

**Serióznost zájmu**

|                              | 2012   | 2013   | 2014   | 2015   | 2016   |
|------------------------------|--------|--------|--------|--------|--------|
| <b>Účast na přijímačkách</b> | 59,72% | 58,82% | 58,93% | 60,42% | 53,49% |
| <b>Účast celé FF</b>         | 62,14% | 60,57% | 57,45% | 55,56% | 54,01% |
| <b>Zapsanost</b>             | 64,71% | 78,38% | 60,00% | 69,57% | 90,48% |
| <b>Zapsanost celé FF</b>     | 72,15% | 72,87% | 73,37% | 77,08% | 75,68% |



**STUDIJNÍ PROGRAM ANTROPOLOGIE**  
 Informace o průběhu přijímacího řízení v akademickém roce 2016/17

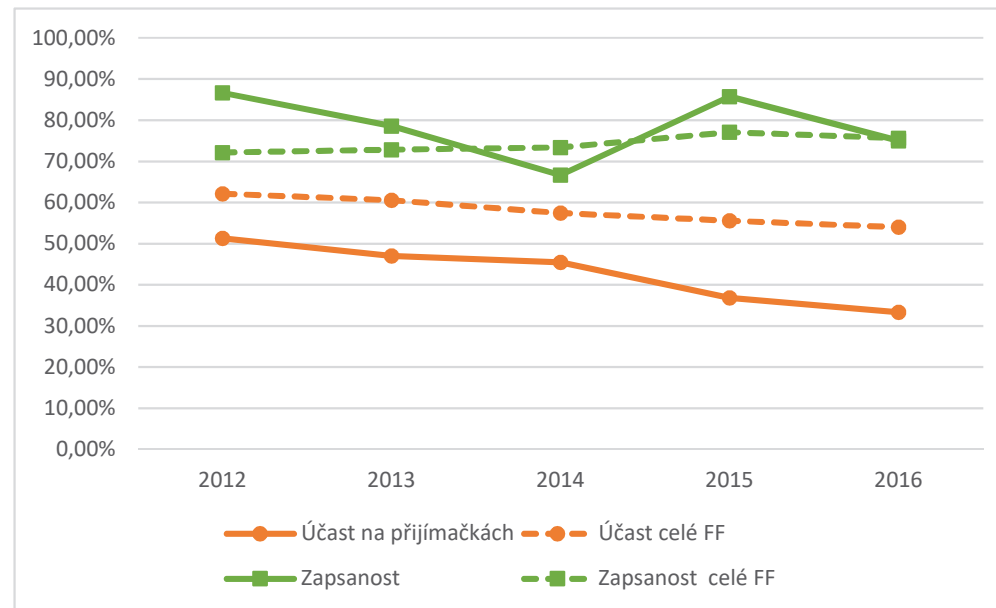
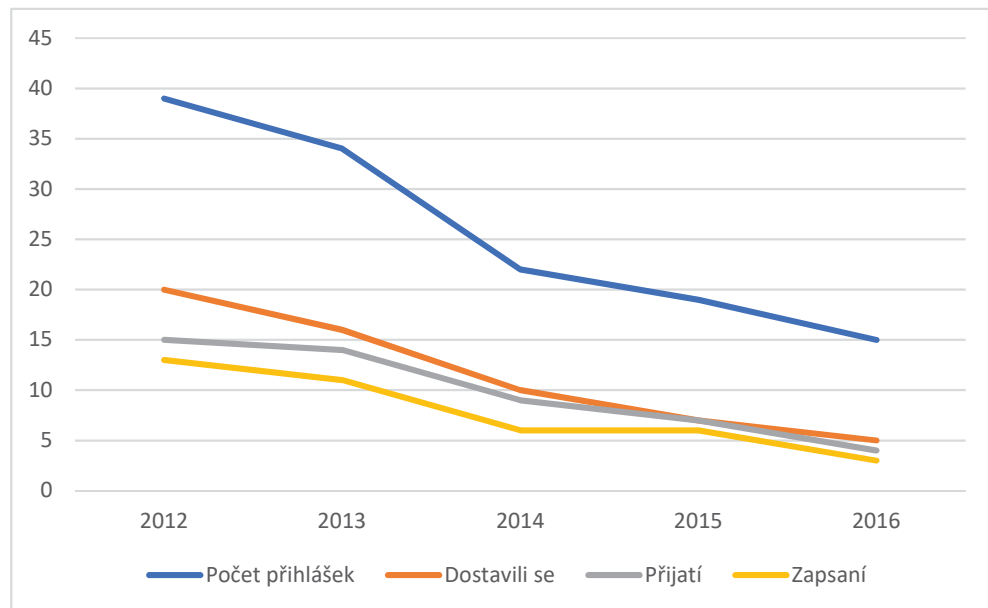
**MAGISTERSKÝ OBOR ANTROPOLOGIE POPULACÍ MINULOSTI**

**Velikost zájmu**

|                        | 2012 | 2013 | 2014 | 2015 | 2016 |
|------------------------|------|------|------|------|------|
| <b>Počet přihlášek</b> | 39   | 34   | 22   | 19   | 15   |
| <b>Dostavili se</b>    | 20   | 16   | 10   | 7    | 5    |
| <b>Přijetí</b>         | 15   | 14   | 9    | 7    | 4    |
| <b>Zapsaní</b>         | 13   | 11   | 6    | 6    | 3    |

**Serióznost zájmu**

|                              | 2012   | 2013   | 2014   | 2015   | 2016   |
|------------------------------|--------|--------|--------|--------|--------|
| <b>Účast na přijímačkách</b> | 51,28% | 47,06% | 45,45% | 36,84% | 33,33% |
| <b>Účast celé FF</b>         | 62,14% | 60,57% | 57,45% | 55,56% | 54,01% |
| <b>Zapsanost</b>             | 86,67% | 78,57% | 66,67% | 85,71% | 75,00% |
| <b>Zapsanost celé FF</b>     | 72,15% | 72,87% | 73,37% | 77,08% | 75,68% |



## PŘÍLOHA Č. 2: INFORMACE O PRŮBĚHU STUDIA V AKADEMICKÉM ROCE 2016/17

### STUDIJNÍ PROGRAM ANTROPOLOGIE Informace o průběhu studia v akademickém roce 2016/17

#### BAKALÁŘSKÝ OBOR SOCIÁLNÍ A KULTURNÍ ANTROPOLOGIE

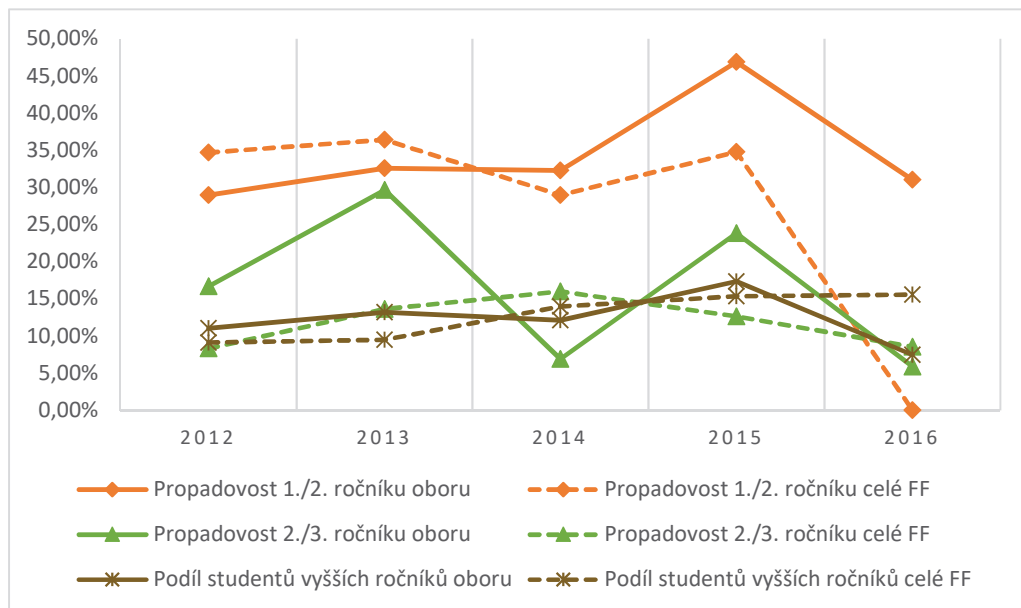
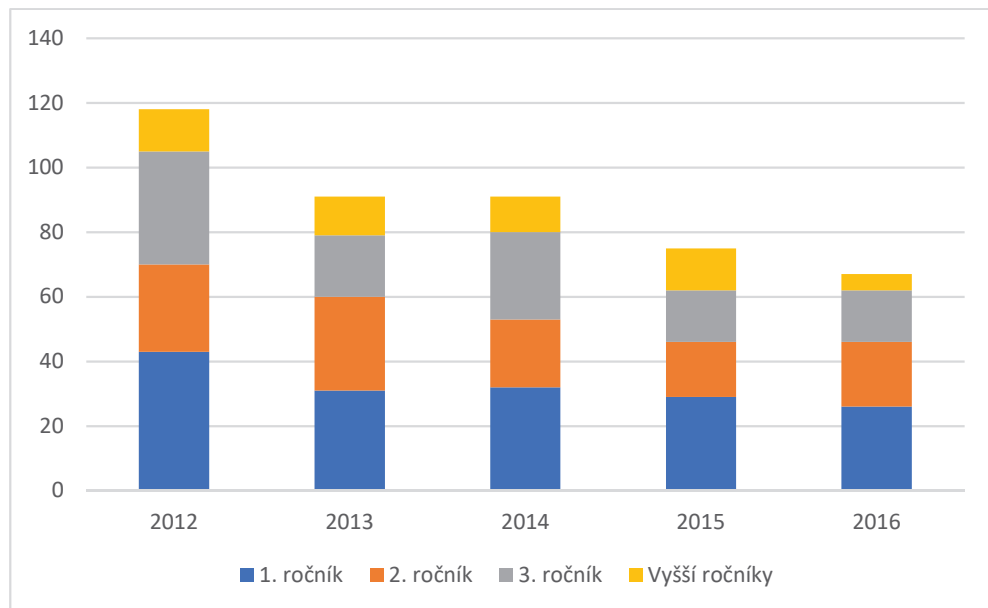
Počty studentů

|               | 2012       | 2013      | 2014      | 2015      | 2016      |
|---------------|------------|-----------|-----------|-----------|-----------|
| 1. ročník     | 43         | 31        | 32        | 29        | 26        |
| 2. ročník     | 27         | 29        | 21        | 17        | 20        |
| 3. ročník     | 35         | 19        | 27        | 16        | 16        |
| Vyšší ročníky | 13         | 12        | 11        | 13        | 5         |
| <b>Celkem</b> | <b>118</b> | <b>91</b> | <b>91</b> | <b>75</b> | <b>67</b> |

Obtížnost studia

|                                   | 2012   | 2013   | 2014   | 2015   | 2016   |
|-----------------------------------|--------|--------|--------|--------|--------|
| Propadavost 1./2. ročníku oboru   | 28,95% | 32,56% | 32,26% | 46,87% | 31,03% |
| Propadavost 1./2. ročníku celé FF | 34,66% | 36,40% | 28,94% | 34,74% | 35,68% |
| Propadavost 2./3. ročníku oboru   | 16,67% | 29,63% | 6,90%  | 23,81% | 5,88%  |
| Propadavost 2./3. ročníku celé FF | 8,30%  | 13,63% | 15,98% | 12,64% | 8,53%  |

|  |        |        |        |        |        |
|--|--------|--------|--------|--------|--------|
| Podíl studentů vyšších ročníků oboru   | 11,02% | 13,19% | 12,09% | 17,33% | 7,46%  |
| Podíl studentů vyšších ročníků celé FF | 9,11%  | 9,47%  | 13,98% | 15,33% | 15,56% |



**STUDIJNÍ PROGRAM ANTROPOLOGIE**  
 Informace o průběhu studia v akademickém roce 2016/17

**BAKALÁŘSKÝ OBOR SOCIÁLNÍ A KULTURNÍ ANTROPOLOGIE (KOMBINOVANÉ STUDIUM)**

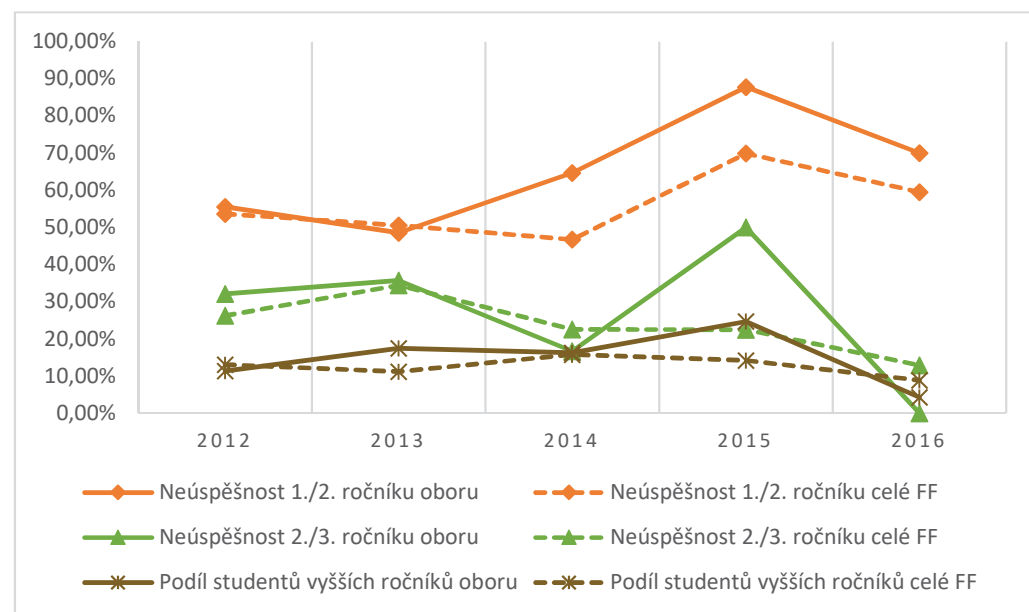
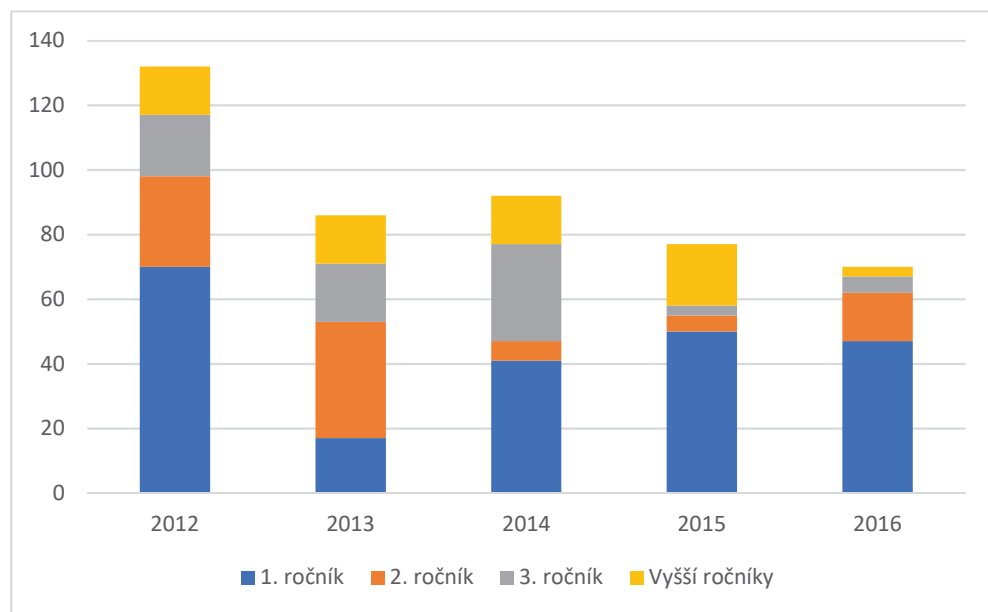
Počty studentů

|                      | 2012       | 2013      | 2014      | 2015      | 2016      |
|----------------------|------------|-----------|-----------|-----------|-----------|
| <b>1. ročník</b>     | 70         | 17        | 41        | 50        | 47        |
| <b>2. ročník</b>     | 28         | 36        | 6         | 5         | 15        |
| <b>3. ročník</b>     | 19         | 18        | 30        | 3         | 5         |
| <b>Vyšší ročníky</b> | 15         | 15        | 15        | 19        | 3         |
| <b>Celkem</b>        | <b>132</b> | <b>86</b> | <b>92</b> | <b>77</b> | <b>70</b> |

Obtížnost studia

|  | 2012   | 2013   | 2014   | 2015   | 2016   |
|--|--------|--------|--------|--------|--------|
| <b>Propadavost 1./2. ročníku oboru</b>   | 55,56% | 48,57% | 64,71% | 87,80% | 70,00% |
| <b>Propadavost 1./2. ročníku celé FF</b> | 53,70% | 50,53% | 46,74% | 69,90% | 59,54% |
| <b>Propadavost 2./3. ročníku oboru</b>   | 32,14% | 35,71% | 16,67% | 50,00% | 0,00%  |
| <b>Propadavost 2./3. ročníku celé FF</b> | 26,26% | 34,45% | 22,58% | 22,45% | 12,90% |

|   |        |        |        |        |       |
|---|--------|--------|--------|--------|-------|
| <b>Podíl studentů vyšších ročníků oboru</b>   | 11,36% | 17,44% | 16,30% | 24,68% | 4,29% |
| <b>Podíl studentů vyšších ročníků celé FF</b> | 13,04% | 11,15% | 15,79% | 14,16% | 8,85% |



**STUDIJNÍ PROGRAM ANTROPOLOGIE**  
Informace o průběhu studia v akademickém roce 2016/17

**MAGISTERSKÝ OBOR SOCIÁLNÍ A KULTURNÍ ANTROPOLOGIE**

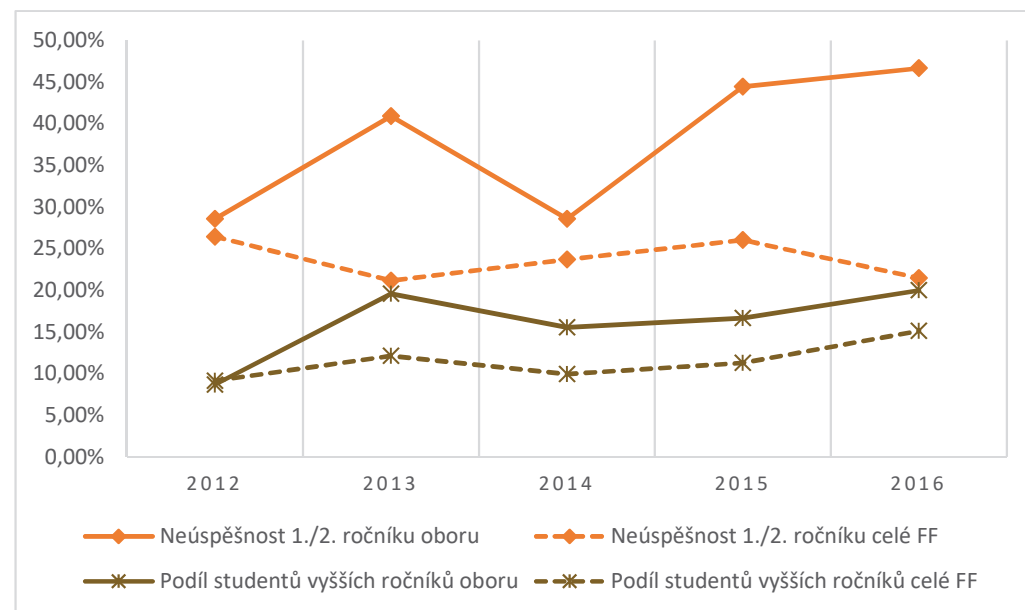
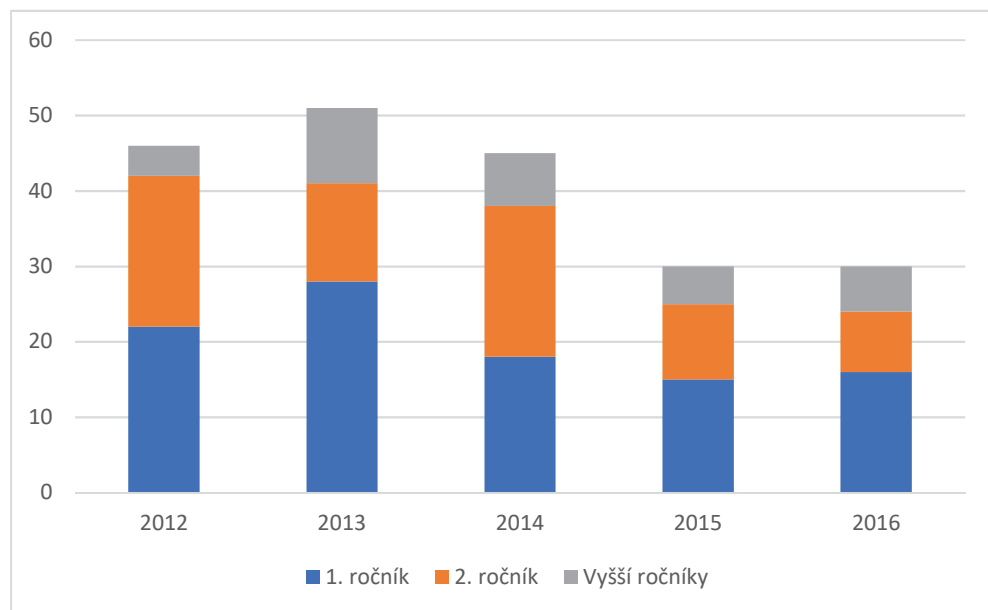
Počty studentů

|                      | 2012      | 2013      | 2014      | 2015      | 2016      |
|----------------------|-----------|-----------|-----------|-----------|-----------|
| <b>1. ročník</b>     | 22        | 28        | 18        | 15        | 16        |
| <b>2. ročník</b>     | 20        | 13        | 20        | 10        | 8         |
| <b>Vyšší ročníky</b> | 4         | 10        | 7         | 5         | 6         |
| <b>Celkem</b>        | <b>46</b> | <b>51</b> | <b>45</b> | <b>30</b> | <b>30</b> |

Obtížnost studia

|  | 2012   | 2013   | 2014   | 2015   | 2016   |
|--|--------|--------|--------|--------|--------|
| <b>Propadovost 1./2. ročníku oboru</b>   |        | 40,91% | 28,57% | 44,44% | 46,67% |
| <b>Propadovost 1./2. ročníku celé FF</b> | 26,44% | 21,17% | 23,70% | 26,03% | 21,47% |

|   |       |        |        |        |        |
|---|-------|--------|--------|--------|--------|
| <b>Podíl studentů vyšších ročníků oboru</b>   | 8,70% | 19,61% | 15,56% | 16,67% | 20,00% |
| <b>Podíl studentů vyšších ročníků celé FF</b> | 9,14% | 12,14% | 9,95%  | 11,31% | 15,13% |



**STUDIJNÍ PROGRAM ANTROPOLOGIE**  
 Informace o průběhu studia v akademickém roce 2016/17

**MAGISTERSKÝ OBOR ANTROPOLOGIE POPULACÍ MINULOSTI**

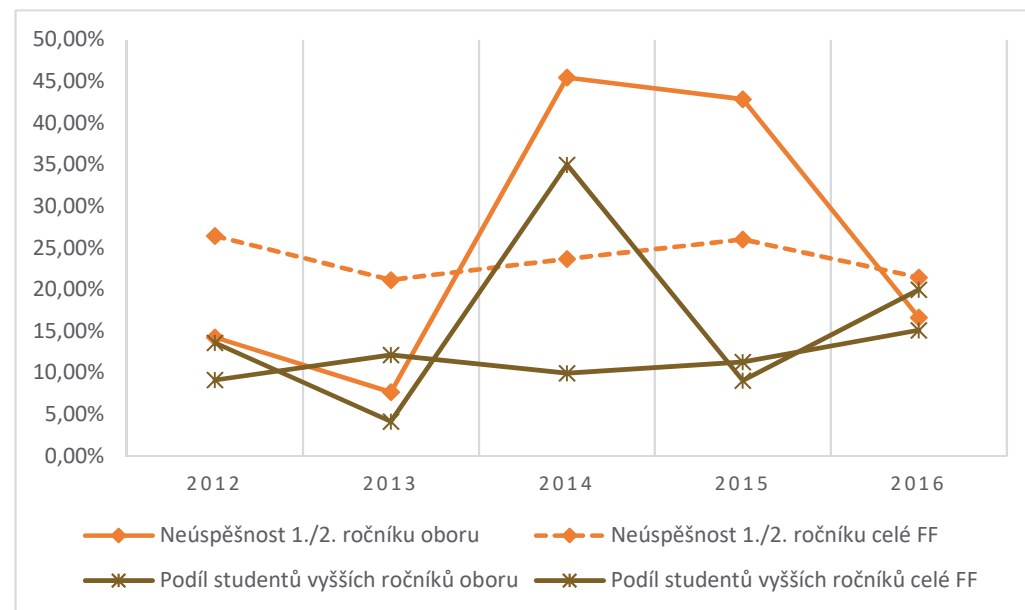
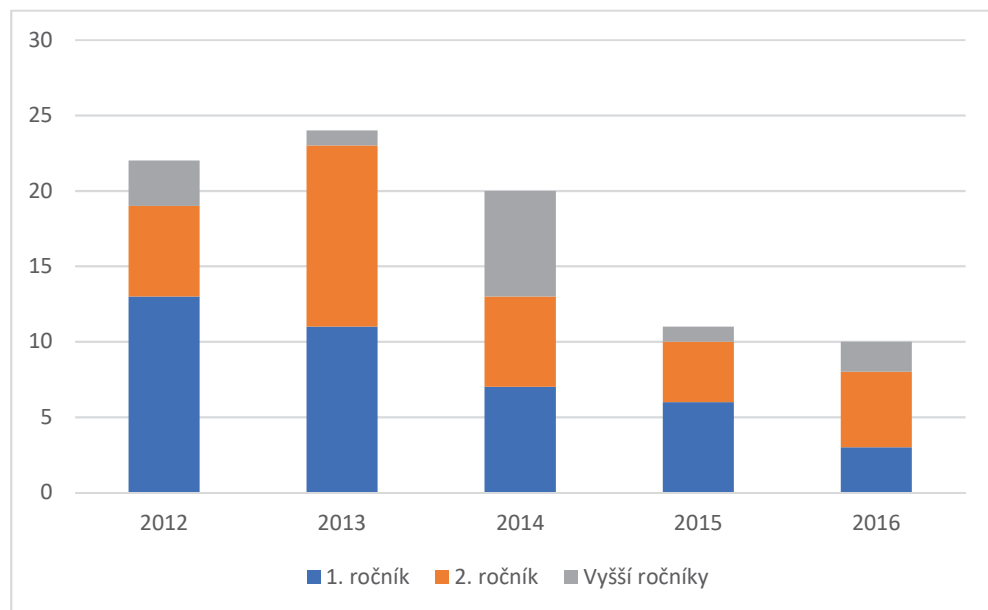
Počty studentů

|                      | 2012      | 2013      | 2014      | 2015      | 2016      |
|----------------------|-----------|-----------|-----------|-----------|-----------|
| <b>1. ročník</b>     | 13        | 11        | 7         | 6         | 3         |
| <b>2. ročník</b>     | 6         | 12        | 6         | 4         | 5         |
| <b>Vyšší ročníky</b> | 3         | 1         | 7         | 1         | 2         |
| <b>Celkem</b>        | <b>22</b> | <b>24</b> | <b>20</b> | <b>11</b> | <b>10</b> |

Obtížnost studia

|  | 2012   | 2013   | 2014   | 2015   | 2016   |
|--|--------|--------|--------|--------|--------|
| <b>Propadovost 1./2. ročníku oboru</b>   | 14,29% | 7,69%  | 45,45% | 42,86% | 16,67% |
| <b>Propadovost 1./2. ročníku celé FF</b> | 26,44% | 21,17% | 23,70% | 26,03% | 21,47% |

|   |        |        |        |        |        |
|---|--------|--------|--------|--------|--------|
| <b>Podíl studentů vyšších ročníků oboru</b>   | 13,64% | 4,17%  | 35,00% | 9,09%  | 20,00% |
| <b>Podíl studentů vyšších ročníků celé FF</b> | 9,14%  | 12,14% | 9,95%  | 11,31% | 15,13% |





## **PŘÍLOHA Č. 3: INFORMACE O PRŮBĚHU STÁTNÍCH ZÁVĚREČNÝCH ZKOUŠEK V AKAD. ROCE 2015/16**

### **STUDIJNÍ PROGRAM ANTROPOLOGIE**

Informace o průběhu státních závěrečných zkoušek v akademickém roce 2015/2016

#### **BAKALÁŘSKÝ OBOR SOCIÁLNÍ A KULTURNÍ ANTROPOLOGIE**

Ke státním závěrečným zkouškám v akademickém roce 2015/16 bylo zapsáno:

51 studentů bakalářského oboru *Sociální a kulturní antropologie*

Zkoušky probíhaly ve dnech 1. – 3. června 2016 a 1. - 2. září 2016.

Celkem se dostavilo 31 studentů.

Jednotlivé termíny a místnosti konání bakalářských státních zkoušek:

Řádný termín SZZ SKA Bc.: 1. 6. 2016 – SP 319

2. 6. 2016 – SP 319, SP 320

3. 6. 2016 – SP 210, SP 320

Opravný termín SZZ SKA Bc.: 1. 9. 2016 – SP 319

2. 9. 2016 – SP 319

Hodnocení bakalářských státních závěrečných zkoušek:

| <b>Hodnocení</b>     |              |
|----------------------|--------------|
| <b>Hodnocení</b>     | <b>Počet</b> |
| <b>1</b>             | 6            |
| <b>2</b>             | 10           |
| <b>3</b>             | 14           |
| <b>4</b>             | 1            |
| <b>Bez hodnocení</b> | 20           |

| <b>Počty pokusů</b> |          |          |          |
|---------------------|----------|----------|----------|
| <b>Bez pokusu</b>   | <b>1</b> | <b>2</b> | <b>3</b> |
| 20                  | 12       | 9        | 10       |

Celkový průměr: 2,27

## STUDIJNÍ PROGRAM ANTROPOLOGIE

Informace o průběhu státních závěrečných zkoušek v akademickém roce 2015/2016

### NAVAZUJÍCÍ MAGISTERSKÝ OBOR SOCIÁLNÍ A KULTURNÍ ANTROPOLOGIE

Ke státním závěrečným zkouškám v akademickém roce 2015/16 bylo zapsáno:

11 studentů navazujícího magisterského oboru *Sociální a kulturní antropologie*  
Zkoušky probíhaly ve dnech 1. června 2016 a 2. září 2016.  
Celkem se dostavilo 9 studentů.

Jednotlivé termíny a místnosti konání magisterských státních zkoušek:

Řádný termín SZZ SKA Mgr.: 1. 6. 2016 – SP 319

Opravný termín SZZ SKA Mgr.: 2. 9. 2016 – SP 319

Hodnocení magisterských státních závěrečných zkoušek:

| Hodnocení     |       |
|---------------|-------|
| Hodnocení     | Počet |
| 1             | 6     |
| 2             | 2     |
| 3             | 1     |
| 4             | 0     |
| Bez hodnocení | 2     |

| Počty pokusů |   |   |   |
|--------------|---|---|---|
| Bez pokusu   | 1 | 2 | 3 |
| 2            | 5 | 2 | 2 |

Celkový průměr: 1,44

## STUDIJNÍ PROGRAM ANTROPOLOGIE

Informace o průběhu státních závěrečných zkoušek v akademickém roce 2015/2016

### NAVAZUJÍCÍ MAGISTERSKÝ OBOR ANTROPOLOGIE POPULACÍ MINULOSTI

Ke státním závěrečným zkouškám v akademickém roce 2015/16 bylo zapsáno

8 studentů navazujícího magisterského oboru *Antropologie populací minulosti*

Zkoušky probíhaly ve dnech 1. června 2016 a 2. září 2016.

Celkem se dostavilo 6 studentů.

Jednotlivé termíny a místnosti konání magisterských státních zkoušek:

Řádný termín SZZ APM: 1. 6. 2016 – SP 312a

Opravný termín SZZ APM: 2. 9. 2016 – SP 320

Hodnocení magisterských státních závěrečných zkoušek:

| Hodnocení     |       |
|---------------|-------|
| Hodnocení     | Počet |
| 1             | 2     |
| 2             | 4     |
| 3             | 0     |
| 4             | 0     |
| Bez hodnocení | 2     |

| Počty pokusů |   |   |   |
|--------------|---|---|---|
| Bez pokusu   | 1 | 2 | 3 |
| 2            | 2 | 1 | 3 |

Celkový průměr: 1,67

## **PŘÍLOHA Č. 4: SLOŽENÍ KOMISÍ PRO STÁTNÍ ZÁVĚREČNÉ ZKOUŠKY V AKADEMICKÉM ROCE 2016/17**

### **STUDIJNÍ PROGRAM ANTROPOLOGIE**

Návrh na složení zkušebních komisí pro státní závěrečné zkoušky v akademickém roce  
2016/2017

#### **BAKALÁŘSKÝ OBOR SOCIÁLNÍ A KULTURNÍ ANTROPOLOGIE**

##### **Předsedové komisí:**

Doc. Petr Lozoviuk, Ph.D.  
Mgr. Tomáš Hirt, Ph.D.  
Mgr. Daniel Sosna, Ph.D.

##### **Místopředsedové komisí:**

Doc. PhDr. Marek Jakoubek, Ph.D. et Ph.D.  
Mgr. Lukáš Friedl, Ph.D.  
PhDr. Tereza Šlehoferová, Ph.D.  
Mgr. Ladislav Toušek, Ph.D.

##### **Členové:**

PhDr. František Bahenský  
RNDr. Vladimír Blažek, CSc.  
Mgr. Lenka Brunclíková, Ph.D.  
Mgr. Gabriela Fatková, Ph.D.  
Mgr. Patrik Galeta, Ph.D.  
Mgr. Lenka Jakoubková Budilová, Ph.D.  
PhDr. Petr Janeček, Ph.D.  
Mgr. Petra Lupták Burzová, Ph.D.  
Mgr. Anna Pankowská, Ph.D.  
Mgr. Klára Vanková, Ph.D.  
PhDr. Petr Křišťuf, Ph.D.  
PhDr. Ladislav Šmejda, Ph.D.  
PhDr. Jaroslava Hasmanová Marhánková, Ph.D.  
Mgr. Ema Hrešanová, Ph.D.  
Prof. PhDr. Hynek Jeřábek, CSc.  
PhDr. František Kalvas, Ph.D.  
PhDr. Tomáš Kobes, Ph.D.  
Mgr. Alena Pařízková, Ph.D.  
Mgr. Martina Štípková Ph.D.  
Doc. PhDr. Jan Váně, Ph.D.  
PhDr. Pavel Hlaváček, Ph.D.  
PhDr. Mgr. Petr Jurek, Ph.D.  
PhDr. Magdaléna Baštář Leichtová, Ph.D.  
Mgr. Ľubomír Lupták, Ph.D.  
PhDr. Vladimír Naxera, Ph.D.  
PhDr. Linda Piknerová, Ph.D.  
PhDr. Martina Ponížilová, Ph.D.

Doc. PhDr. Přemysl Rosůlek, Ph.D.  
PhDr. David Šanc, Ph.D.  
PhDr. Petr Krčál, Ph.D.  
PhDr. Ondřej Stulík, Ph.D.  
PhDr. Jiří Záknavský  
PhDr. Jana Černá, Ph.D.  
PhDr. Martina Kastnerová, Ph.D.  
Mgr. Miloš Kratochvíl, Ph.D.  
PhDr. Jaromír Murgaš, CSc.  
Mgr. Michal Polák, Ph.D.  
Mgr. Radek Schuster, Ph.D.  
PhDr. Stanislav Stark, CSc.

### **STUDIJNÍ PROGRAM ANTROPOLOGIE**

Návrh na složení zkušebních komisí pro státní závěrečné zkoušky v akademickém roce  
2016/2017

#### **NAVAZUJÍCÍ MAGISTERSKÝ OBOR SOCIÁLNÍ A KULTURNÍ ANTROPOLOGIE**

**Předsedové komisí:**

Doc. Petr Lozoviuk, Ph.D.  
Mgr. Tomáš Hirt, Ph.D.  
Mgr. Daniel Sosna, Ph.D.

**Místopředsedové komisí:**

Doc. PhDr. Marek Jakoubek, Ph.D. et Ph.D.  
Mgr. Lukáš Friedl, Ph.D.  
PhDr. Tereza Šlehoferová, Ph.D.  
Mgr. Ladislav Toušek, Ph.D.

**Členové:**

PhDr. František Bahenský  
RNDr. Vladimír Blažek, CSc.  
Mgr. Lenka Brunclíková, Ph.D.  
Mgr. Gabriela Fatková, Ph.D.  
Mgr. Patrik Galeta, Ph.D.  
Mgr. Lenka Jakoubková Budilová, Ph.D.  
PhDr. Petr Janeček, Ph.D.  
Mgr. Lenka Jakoubková Budilová, Ph.D.  
Mgr. Petra Lupták Burzová, Ph.D.  
Mgr. Anna Pankowská, Ph.D.  
Mgr. Klára Vanková, Ph.D.

## **STUDIJNÍ PROGRAM ANTROPOLOGIE**

Návrh na složení zkušebních komisí pro státní závěrečné zkoušky v akademickém roce  
2016/2017

### **NAVAZUJÍCÍ MAGISTERSKÝ OBOR ANTROPOLOGIE POPULACÍ MINULOSTI**

|                         |   |
|-------------------------|---|
| <b>Předseda:</b>        | Mgr. Lukáš Friedl. Ph.D.  |
| <b>Místopředsedové:</b> | Mgr. Patrik Galeta. Ph.D.<br>Mgr. Daniel Sosna, Ph.D.   |
| <b>Členové:</b>         | RNDr. Vladimír Blažek, CSc.<br>Doc. RNDr. Jaroslav Brůžek, CSc.<br>Mgr. Anna Pankowská, Ph.D. |

**PŘÍLOHA Č. 5: HARMONOGRAM ODEVZDÁVÁNÍ KVALIFIKAČNÍCH PRACÍ A STÁTNÍCH ZÁVĚREČNÝCH ZKOUŠEK V AKADEMICKÉM ROCE 2016/17**

Státní závěrečnou zkoušku má pro akademický rok 2016/17 zapsáno

24 studentů bakalářského oboru *Sociální a kulturní antropologie*

12 studentů navazujícího magisterského oboru *Sociální a kulturní antropologie*

4 studentů navazujícího magisterského oboru *Antropologie populací minulosti*

Bakalářskou resp. diplomovou práci má pro akademický rok 2016/17 zapsáno a mělo by odevzdávat

24 studentů bakalářského oboru *Sociální a kulturní antropologie*

10 studentů navazujícího magisterského oboru *Sociální a kulturní antropologie*

4 studenti navazujícího magisterského oboru *Antropologie populací minulosti*

Termín odevzdání bakalářských prací: 25.4.2017

Termín konání bakalářských státních závěrečných zkoušek:

řádný termín 1.6.-2.6.2017

Jiné termíny a organizační náležitosti: nejsou

Termín odevzdání diplomových prací: 25.4.2017

Termín konání bakalářských státních závěrečných zkoušek:

Sociální a kulturní antropologie: řádný termín 1.6.-2.6.2017

Antropologie populací minulosti: řádný termín 1.6.-2.6.2017

Jiné termíny a organizační náležitosti: nejsou

## **PŘÍLOHA Č. 6: PODMÍNKY PŘIJÍMACÍHO ŘÍZENÍ PRO AKADEMICKÝ ROK 2017/18**

### **STUDIJNÍ PROGRAM ANTROPOLOGIE**

#### **Podmínky přijímacího řízení**

#### **BAKALÁŘSKÝ OBOR SOCIÁLNÍ A KULTURNÍ ANTROPOLOGIE**

Podmínkou přijetí na bakalářská studia je středoškolské vzdělání ukončené maturitou. Uchazeč doloží úspěšné složení maturity notářsky ověřenou kopií maturitního vysvědčení doručenou na studijní oddělení do 20. 6. 2017. Uchazeči budou přijímáni podle výsledku maturitní zkoušky. Uchazeč absolvuje přijímací řízení úspěšně, bude-li jeho pořadové číslo podle výsledku maturitní zkoušky nižší nebo rovno počtu uchazečů, kteří by měli být na daný obor přijati.

### **STUDIJNÍ PROGRAM ANTROPOLOGIE**

#### **Podmínky přijímacího řízení**

#### **NAVAZUJÍCÍ MAGISTERSKÝ OBOR SOCIÁLNÍ A KULTURNÍ ANTROPOLOGIE**

Podmínkou přijetí na navazující magisterská studia je absolvování bakalářského nebo magisterského studia a úspěšné složení přijímací zkoušky. Bez přijímací zkoušky budou přijati ti uchazeči, kteří absolvovali stejný studijní program na bakalářské nebo magisterské úrovni s vyznamenáním, pokud jejich počet nepřekročí předpokládaný počet přijatých. Uchazeč dokládá absolutorium bakalářského nebo magisterského studia notářsky ověřenou kopií diplomu nebo potvrzením vysoké školy o úspěšném složení státní závěrečné zkoušky doručenými na studijní oddělení do 15. 7. 2017 v případě prvního kola, a do 15. 9. 2017 v případě druhého kola. Uchazeč vykoná přijímací zkoušku úspěšně, bude-li jeho pořadové číslo podle počtu bodů dosažených za přijímací zkoušku nižší nebo rovno počtu uchazečů, kteří by měli být na daný obor přijati. Počet přijímaných v prvním a druhém kole stanoví přijímací komise na svém zasedání.

Bez přijímací zkoušky budou přijati ti uchazeči, kteří absolvovali stejný program na bakalářské nebo magisterské úrovni s vyznamenáním, pokud jejich počet nepřekročí předpokládaný počet přijatých.

Přijímací zkouška probíhá formou písemného testu, který obsahuje padesát otázek z dílčích antropologických disciplín (sociální a kulturní antropologie, biologické antropologie a aplikované antropologie), součástí testu mohou být rovněž doplňující otázky ze společenských a humanitních věd, české a světové literatury, dějin umění a mezinárodních vztahů. Test také prověřuje uchazečovu motivaci, přehled v odborné literatuře a intelektuální způsobilost ke studiu.



**STUDIJNÍ PROGRAM ANTROPOLOGIE**  
Podmínky přijímacího řízení

**NAVAZUJÍCÍ MAGISTERSKÝ OBOR ANTROPOLOGIE POPULACÍ MINULOSTI**

Podmínkou přijetí na navazující magisterská studia je absolvování bakalářského nebo magisterského studia a úspěšné složení přijímací zkoušky. Bez přijímací zkoušky budou přijati ti uchazeči, kteří absolvovali stejný studijní program na bakalářské nebo magisterské úrovni s vyznamenáním, pokud jejich počet nepřekročí předpokládaný počet přijatých. Uchazeč dokládá absolutorium bakalářského nebo magisterského studia notářsky ověřenou kopií diplomu nebo potvrzením vysoké školy o úspěšném složení státní závěrečné zkoušky doručenými na studijní oddělení do 15. 7. 2017 v případě prvního kola, a do 15. 9. 2017 v případě druhého kola. Uchazeč vykoná přijímací zkoušku úspěšně, bude-li jeho pořadové číslo podle počtu bodů dosažených za přijímací zkoušku nižší nebo rovno počtu uchazečů, kteří by měli být na daný obor přijati. Počet přijímaných v prvním a druhém kole stanoví přijímací komise na svém zasedání.

Bez přijímací zkoušky budou přijati ti uchazeči, kteří absolvovali stejný program na bakalářské nebo magisterské úrovni s vyznamenáním, pokud jejich počet nepřekročí předpokládaný počet přijatých.

Přijímací zkouška probíhá formou ústního pohovoru, během kterého komise zjišťuje dosavadní akademickou dráhu uchazeče a jeho motivace ke studiu oboru.

## **PŘÍLOHA Č. 7: SLOŽENÍ PŘIJÍMACÍ KOMISE PRO PŘIJÍMACÍ ŘÍZENÍ PRO AKADEMICKÝ ROK 2017/18**

### **STUDIJNÍ PROGRAM ANTROPOLOGIE**

Návrh na složení komise pro přijímací řízení pro akademický rok 2017/18

#### **BAKALÁŘSKÝ OBOR SOCIÁLNÍ A KULTURNÍ ANTROPOLOGIE**

Přijímací řízení pro akademický rok 2017/18 probíhá na základě výsledku maturitní zkoušky. Přijímací komise se nejmenuje.

### **STUDIJNÍ PROGRAM ANTROPOLOGIE**

Návrh na složení komise pro přijímací řízení pro akademický rok 2017/18

#### **NAVAZUJÍCÍ MAGISTERSKÝ OBOR SOCIÁLNÍ A KULTURNÍ ANTROPOLOGIE**

Přijímací řízení pro akademický rok 2017/18 probíhá formou písemného testu. Přijímací komise se nejmenuje.

### **STUDIJNÍ PROGRAM ANTROPOLOGIE**

Návrh na složení komise pro přijímací řízení pro akademický rok 2017/18

#### **NAVAZUJÍCÍ MAGISTERSKÝ OBOR ANTROPOLOGIE POPULACÍ MINULOSTI**

**Předseda:** Mgr. Lukáš Friedl, Ph.D.

**Členové:** RNDr. Vladimír Blažek, CSc.  
Mgr. Patrik Galeta, Ph.D.  
Mgr. Anna Pankowská, Ph.D.  
Mgr. Daniel Sosna, Ph.D.

## **PŘÍLOHA Č. 8: VZOROVÉ PŘIJÍMACÍ TESTY**

### **STUDIJNÍ PROGRAM ANTROPOLOGIE** Vzorové otázky přijímacího testu

#### **BAKALÁŘSKÝ OBOR SOCIÁLNÍ A KULTURNÍ ANTROPOLOGIE**

Přijímací řízení pro akademický rok 2017/18 probíhá na základě výsledku maturitní zkoušky. Vzorový test proto není vytvořen.

### **STUDIJNÍ PROGRAM ANTROPOLOGIE** Vzorové otázky přijímacího testu

#### **NAVAZUJÍCÍ MAGISTERSKÝ OBOR SOCIÁLNÍ A KULTURNÍ ANTROPOLOGIE**

**1. Nejrozšířenějším náboženstvím na Filipínách je:**

- 1) islám
- 2) buddhismus
- 3) katolicismus
- 4) protestantismus

**2. Nadine Gordimerová, nositelka Nobelovy ceny za literaturu, se ve většině svých děl zabývá situací v:**

- 1) černošských ghettech Londýna
- 2) Jihoafrické republiky
- 3) Austrálii
- 4) domorodých vesnicích Tanzánie a Ugandy

**3. Reprezentanty školy Annales byli:**

- 1) Edmund Leach, Clifford Geertz
- 2) Marc Bloch, Fernand Braudel
- 3) Emile Durkheim, Marcel Mauss, Henri Hubert
- 4) Arnold van Gennep, Victor Turner

**4. Který z následujících myslitelů nepatřil k funkcionalistické škole?**

- 1) Bronislaw Malinowski
- 2) Alfred Reginald Radcliffe-Brown
- 3) William Rivers
- 4) Edward Evans-Pritchard

**5. Klasickou studii „Druhé pohlaví“ napsal/a:**

- 1) Ruth Benedictová
- 2) Margaret Meadová
- 3) Simon de Beauvoir

4) Claude Lévi-Strauss

**6. Kult „cargo“ byl rozšířen mezi domorodými populacemi:**

- 1) v oblasti jižní Afriky
- 2) mezi arabskými obchodníky v subsaharské Africe
- 3) v oblasti Melanésie a Polynésie
- 4) v oblasti střední Ameriky

**7. Které z následujících tvrzení není pravdivé?**

- 1) Emický výzkum poskytuje prostor k sebevyjádření sledované kultury.
- 2) Podle Clifforda Geertze nemá literární nadání antropologů vztah k ohlasu jejich děl u veřejnosti.
- 3) Podle Lévi-Strausse ukázal Karel Marx, že sociální věda přesahuje rovinu faktických událostí, zrovna tak jako fyzika přesahuje rovinu smyslových dat.
- 4) Émile Durkheim byl odpůrcem rasové teorie.

**8. Studii „Přechodové rituály“ („Rites de passage“) napsal/a:**

- 1) Arnold van Gennep
- 2) Derek Freeman
- 3) Victor Turner
- 4) Margaret Meadová

**9. Který z následujících jazyků nepatří do indoevropské rodiny?**

- 1) Retorománština
- 2) Gruzínština
- 3) Albánština
- 4) Arménština

**STUDIJNÍ PROGRAM ANTROPOLOGIE**  
Vzorové otázky přijímacího testu

**NAVAZUJÍCÍ MAGISTERSKÝ ANTROPOLOGIE POPULACÍ MINULOSTI**

Přijímací zkouška probíhá formou ústního pohovoru, během kterého komise zjišťuje dosavadní akademickou dráhu uchazeče a jeho motivace ke studiu oboru.

Vzorový test proto není vytvořen.

## **PŘÍLOHA Č. 8: SEZNAM DOPORUČENÉ LITERATURY PRO UCHAZEČE**

### **STUDIJNÍ PROGRAM ANTROPOLOGIE**

Doporučená literatura k přijímacím zkouškám

### **BAKALÁŘSKÝ OBOR SOCIÁLNÍ A KULTURNÍ ANTROPOLOGIE**

Přijímací řízení pro akademický rok 2017/18 probíhá na základě výsledku maturitní zkoušky. Seznam doporučené literatury pro uchazeče proto není vytvořen.

### **STUDIJNÍ PROGRAM ANTROPOLOGIE**

Doporučená literatura k přijímacím zkouškám

### **NAVAZUJÍCÍ MAGISTERSKÝ OBOR SOCIÁLNÍ A KULTURNÍ ANTROPOLOGIE**

1. ERIKSEN, T. H.: *Sociální a kulturní antropologie*. Praha: Portál 2008.
2. SOUKUP, V.: *Antropologie: Teorie člověka a kultury*. Praha: Portál 2011.
3. SOUKUP, V.: *Dějiny antropologie*. Praha: Karolinum 2004.
4. BUDIL, I.: *Mýtus, jazyk a kulturní antropologie*. Praha: Triton 2003.
5. MURPHY, R. F.: *Úvod do kulturní a sociální antropologie*. Praha: SLON 1998.

### **STUDIJNÍ PROGRAM ANTROPOLOGIE**

Doporučená literatura k přijímacím zkouškám

### **NAVAZUJÍCÍ MAGISTERSKÝ OBOR ANTROPOLOGIE POPULACÍ MINULOSTI**

## **PŘÍLOHA Č. 9 - ZMĚNY VE STUDIJNÍCH PLÁNECH PRO AKADEMICKÝ ROK 2017/18**

### **STUDIJNÍ PROGRAM ANTROPOLOGIE**

Navržené změny ve studijním plánu pro akademický rok 2017/2018

#### **BAKALÁŘSKÝ OBOR SOCIÁLNÍ A KULTURNÍ ANTROPOLOGIE**

- |      |                  |   |
|------|------------------|---|
| 2.ZS | PV předměty      | vyřadit předmět KSA/DSH1X                               |
| 2.LS | PV předměty      | vyřadit předmět KSA/DSH2X                               |
| 3.LS | povinné předměty | KSA/BP nahradit předmětem KSA/BPS (též pro nižší verze) |

### **STUDIJNÍ PROGRAM ANTROPOLOGIE**

Navržené změny ve studijním plánu pro akademický rok 2017/2018

#### **NAVAZUJÍCÍ MAGISTERSKÝ OBOR SOCIÁLNÍ A KULTURNÍ ANTROPOLOGIE**

Nezakládá změnu studijního plánu

- |      |                  |  |
|------|------------------|--|
| 3.LS | povinné předměty | KSA/DPSKA nahradit předmětem KSA/DPSAN (též pro nižší verze) |
|------|------------------|--|

### **STUDIJNÍ PROGRAM ANTROPOLOGIE**

Navržené změny ve studijním plánu pro akademický rok 2017/2018

#### **NAVAZUJÍCÍ MAGISTERSKÝ OBOR ANTROPOLOGIE POPULACÍ MINULOSTI**

Nezakládá změnu studijního plánu

- |      |                  |   |
|------|------------------|---|
| 3.LS | povinné předměty | KSA/DPAN nahradit předmětem KSS/DPSAP (též pro nižší verze) |
|------|------------------|---|

**PŘÍLOHA Č. 11: STUDIJNÍ PLÁN PRO STUDENTY PŘIJÍMANÉ DO PRVNÍCH ROČNÍKŮ V AKADEMICKÉM ROCE 2017/18**

**STUDIJNÍ PROGRAM ANTROPOLOGIE**

Studijní plán pro studenty přijímané do prvních ročníků v akademické roce 2017/18

**BAKALÁŘSKÝ OBOR SOCIÁLNÍ A KULTURNÍ ANTROPOLOGIE**

**Bc. Sociální a kulturní antropologie**

|   | 1. ročník |           | 2. ročník |           | 3. ročník |           | Celkem     |
|---|-----------|-----------|-----------|-----------|-----------|-----------|------------|
|   | ZS        | LS        | ZS        | LS        | ZS        | LS        |            |
| Povinné předměty celkem                     | 31        | 29        | 20        | 22        | 16        | 21        | 139        |
| Povinně volitelné předměty                  | 0         | 0         | 7         | 7         | 7         | 6         | 27         |
| PV předměty - světový jazyk (průběžný blok) | 0         | 0         | 0         | 0         | 5         | 0         | 5          |
| <b>CELKEM kreditů</b>                       | <b>31</b> | <b>29</b> | <b>27</b> | <b>29</b> | <b>28</b> | <b>27</b> | <b>171</b> |
| Hodin výuky (max.)                          | 22        | 20        | 25        | 22        | 23        | 13        | 125        |
| Počet zkoušek (max.)                        | 5         | 4         | 5         | 5         | 5         | 5         | 29         |

|  | Kr.        | Koef.       | Přep.Kr.      | Výkon           | Rozpočet          | Počet studentů                    |
|--|------------|-------------|---------------|-----------------|-------------------|-----------------------------------|
| Povinné předměty celkem                                    | 139        | 1,04        | 144,61        | 6 478,16        | 778 999,10        | 1. roč. 73                        |
| Povinně volitelné předměty                                 | 27         | 1,09        | 29,37         | 810,91          | 97 511,79         | 2. roč. 35                        |
| Povinně volitelné předměty - světový jazyk (průběžný blok) | 5          | 1,46        | 7,32          | 153,72          | 18 484,83         | 3. roč. 21                        |
| <b>CELKEM</b>  | <b>171</b> | <b>1,06</b> | <b>181,30</b> | <b>7 442,79</b> | <b>894 995,72</b> | <b>Studentokredit</b><br>Kč 120,3 |

|                                  | Garance | Př celkem | Př doc/prof |
|----------------------------------|---------|-----------|-------------|
| Garance povinných přednášek      | 39%     | 49        | 19          |
| Garance přednášek všech předmětů | 44%     | 72        | 32          |

|                                  | Volných kreditů | Počet | Procent |
|----------------------------------|-----------------|-------|---------|
| Volné kredity - povinné předměty |                 | 14    | 8%      |
| Volné kredity - celkem           |                 | 14    | 8%      |

| POVINNÉ PŘEDMĚTY |                                     | G | Př. | Cv. | Jiné |    | Kr. | Koef. | Přep.Kr. | Výkon  | Rozpočet  |
|------------------|-------------------------------------|---|-----|-----|------|----|-----|-------|----------|--------|-----------|
| <b>1ZS</b>       |                                     |   |     |     |      |    |     |       |          |        |           |
| KSA/NAEX         | Národy a etnika Evropy              | 1 | 2   | 1   | 1    | Zk | 5   | 0,83  | 4,17     | 304,17 | 36 576,04 |
| KSA/BIA1X        | Biologická antropologie 1           |   | 2   | 3   |      | Zk | 6   | 0,99  | 5,93     | 432,74 | 52 037,47 |
| KSA/FOLS         | Folkloristický seminář              | 1 | 0   | 3   | 1    | Zk | 5   | 1,22  | 6,10     | 445,30 | 53 547,33 |
| KAP/GEON         | Geografické aspekty politiky        |   | 2   | 2   | -1   | Zk | 4   | 0,93  | 3,72     | 271,56 | 32 655,09 |
| KSA/USA1X        | Úvod do studia antropologie 1       |   | 2   | 2   | 2    | Z  | 6   | 0,64  | 2,56     | 280,32 | 33 708,48 |
| KSA/VAM1X        | Vývoj antropologického myšlení 1    | 1 | 2   | 1   | 1    | Zk | 5   | 0,83  | 4,17     | 304,17 | 36 576,04 |
| <b>1LS</b>       |                                     |   |     |     |      |    |     |       |          |        |           |
| KSA/ETV          | Etnografický výzkum                 |   | 1   | 3   | 2    | Zk | 7   | 1,08  | 7,53     | 549,33 | 66 056,33 |
| KSA/BIA2X        | Biologická antropologie 2           |   | 2   | 3   |      | Zk | 6   | 0,99  | 5,93     | 432,74 | 52 037,47 |
| KSS/S1SŠO        | Sociologie 1                        |   | 2   | 2   |      | Z  | 4   | 0,93  | 3,72     | 271,56 | 32 655,09 |
| KSA/USA2X        | Úvod do studia antropologie 2       |   | 2   | 2   | 2    | Zk | 7   | 0,93  | 6,51     | 475,23 | 57 146,41 |
| KSA/VAM2X        | Vývoj antropologického myšlení 2    | 1 | 2   | 1   | 1    | Zk | 5   | 0,83  | 4,17     | 304,17 | 36 576,04 |
| <b>2ZS</b>       |                                     |   |     |     |      |    |     |       |          |        |           |
| KSA/VAM3         | Vývoj antropologického myšlení 3    |   | 2   | 1   | 1    | Zk | 5   | 0,83  | 4,17     | 145,83 | 17 536,46 |
| KAR/PAA          | Přehled archeologie pro antropology | 1 | 4   | 0   |      | Z  | 4   | 0,64  | 2,56     | 89,60  | 10 774,40 |
| KSA/BANT         | Biomedicínská antropologie          |   | 2   | 1   |      | Z  | 3   | 0,83  | 2,50     | 87,50  | 10 521,88 |



|                                |   |   |   |   |    |            |             |               |                 |                   |
|--------------------------------|---|---|---|---|----|------------|-------------|---------------|-----------------|-------------------|
| KSS/S2SŠO                      | Sociologie 2                            | 1 | 2 | 1 | Zk | 4          | 0,83        | 3,33          | 116,67          | 14 029,17         |
| KSA/AJA                        | Antropologie jazyka                     |   | 2 | 1 | Zk | 4          | 0,83        | 3,33          | 116,67          | 14 029,17         |
| <b>2LS</b>                     |   |   |   |   |    |            |             |               |                 |                   |
| KSA/BIA3Y                      | Biologická antropologie 3               |   | 2 | 2 | 1  | Zk         | 6           | 0,93          | 5,58            | 23 484,83         |
| KSA/VAM4                       | Vývoj antropologického myšlení 4        |   | 2 | 1 | 1  | Zk         | 5           | 0,83          | 4,17            | 17 536,46         |
| KSA/KOX                        | Antropologie komplexních společností    |   | 2 | 2 |    | Zk         | 5           | 0,93          | 4,65            | 19 570,69         |
| KSA/MES                        | Metodologický seminář                   |   | 1 | 3 | 2  | Z          | 6           | 1,08          | 6,45            | 27 146,44         |
| <b>3ZS</b>                     |   |   |   |   |    |            |             |               |                 |                   |
| KSA/AAV                        | Zpracování dat antropologických výzkumů |   | 2 | 1 |    | Zk         | 4           | 1,00          | 4,00            | 10 101,00         |
| KSA/CSATX                      | Četba antropologických textů            | 1 | 1 | 3 |    | Z          | 4           | 1,29          | 5,16            | 13 030,29         |
| KSA/KUL                        | Kulturní antropologie a ekologie        |   | 2 | 1 |    | Zk         | 4           | 1,00          | 4,00            | 10 101,00         |
| KSA/UEE                        | Úvod do evropské etnologie              | 1 | 2 | 1 |    | Zk         | 4           | 1,00          | 4,00            | 10 101,00         |
| <b>3LS</b>                     |   |   |   |   |    |            |             |               |                 |                   |
| KSA/BPS                        | Bakalářský seminář                      | 1 | 0 | 0 | 12 | Z          | 12          | 2,22          | 26,64           | 67 272,66         |
| KSA/DKBSZ                      | Dějiny antropologie                     | 1 | 0 | 0 |    | Szz        | 0           | 0,00          | 0,00            | 0,00              |
| KSA/SZZ                        | Státní závěrečná zkouška                | 1 | 0 | 0 | -1 | Zk         | 0           | 0,00          | 0,00            | 0,00              |
| KSA/TVBSZ                      | Teorie a výzkum v antropologii          | 1 | 0 | 0 |    | Szz        | 0           | 0,00          | 0,00            | 0,00              |
| KSA/AGSW                       | Antropologie genderu a sociálních sítí  | 1 | 2 | 2 |    | Zk         | 5           | 1,12          | 5,58            | 14 090,90         |
| KSA/VKMX                       | Antropologické myšlení                  | 1 | 2 | 1 |    | Zk         | 4           | 1,00          | 4,00            | 10 101,00         |
| <b>Povinné předměty celkem</b> |   |   |   |   |    | <b>139</b> | <b>1,04</b> | <b>144,61</b> | <b>6 478,16</b> | <b>778 999,10</b> |

| <b>Povinně volitelné předměty</b> |                                   | <b>G</b> | <b>Př.</b> | <b>Cv.</b> | <b>Jiné</b> | <b>Kr.</b> | <b>Koef.</b> | <b>Přep.Kr.</b> | <b>Výkon</b> | <b>Rozpočet</b> |
|-----------------------------------|-----------------------------------|----------|------------|------------|-------------|------------|--------------|-----------------|--------------|-----------------|
| <b>2ZS</b>                        |                                   |          |            |            |             |            |              |                 |              |                 |
| KSA/AMAK                          | Antropologie materiální kultury   | 1        | 1          | 2          |             | Zk         | 4            | 1,03            | 4,11         | 17 283,93       |
| KSA/DFE                           | Etnografický film                 |          | 0          | 3          |             | Z          | 3            | 1,22            | 3,66         | 15 404,03       |
| KSA/UBVX                          | Úvod do behaviorálních věd        |          | 0          | 2          |             | Z          | 2            | 1,22            | 2,44         | 10 269,35       |
| KSA/CNV                           | Etnografie česko německých vztahů | 1        | 2          | 2          |             | Z          | 4            | 0,93            | 3,72         | 15 656,55       |

|                                   |  |   |   |    |    |           |             |              |               |                  |           |
|-----------------------------------|--|---|---|----|----|-----------|-------------|--------------|---------------|------------------|-----------|
| KFI/FSP                           | Filozofický seminář                      |   | 0 | 2  | Zk | 3         | 1,22        | 3,66         | 128,10        | 15 404,03        |           |
| KSA/MTV1                          | Metody terénního výzkumu1                | 1 | 2 | 1  | Z  | 3         | 0,83        | 2,50         | 87,50         | 10 521,88        |           |
| KSA/PLEX                          | Praktická lekce                          |   | 0 | 3  | Z  | 3         | 1,22        | 3,66         | 128,10        | 15 404,03        |           |
| Student si zapíše                 |  |   |   |    |    | <b>7</b>  | <b>1,08</b> | <b>7,56</b>  | <b>264,45</b> | <b>31 800,29</b> |           |
| <b>2LS</b>                        |  |   |   |    |    |           |             |              |               |                  |           |
| KSA/ABUL                          | Antropologie Bulharska                   | 1 | 2 | 1  | Z  | 3         | 0,83        | 2,50         | 87,50         | 10 521,88        |           |
| KSA/VKC                           | Vývoj kognice a chování                  |   | 2 | 0  | Zk | 3         | 0,64        | 1,92         | 67,20         | 8 080,80         |           |
| KSA/ATA                           | Audiovizuální technologie v antropologii |   | 0 | 4  | Z  | 4         | 1,22        | 4,88         | 170,80        | 20 538,70        |           |
| KSA/SEX                           | Sociální exkluze                         |   | 2 | 1  | Zk | 4         | 0,83        | 3,33         | 116,67        | 14 029,17        |           |
| Student si zapíše                 |  |   |   |    |    | <b>7</b>  | <b>0,90</b> | <b>6,32</b>  | <b>221,08</b> | <b>26 585,27</b> |           |
| <b>3ZS</b>                        |  |   |   |    |    |           |             |              |               |                  |           |
| KSA/MLR                           | Migrace, lidská práva a rozvoj           |   | 1 | 3  | Z  | 4         | 1,29        | 5,16         | 108,36        | 13 030,29        |           |
| KSA/PRAX                          | Praxe                                    |   | 0 | 10 | -7 | Z         | 3           | 1,46         | 4,39          | 92,23            | 11 090,90 |
| KSA/KLTX                          | Komunikace a lidské tělo                 |   | 0 | 2  | Zk | 3         | 1,46        | 4,39         | 92,23         | 11 090,90        |           |
| KSA/RESX                          | Romové jako etnická skupina?             | 1 | 2 | 1  | Zk | 4         | 1,00        | 4,00         | 84,00         | 10 101,00        |           |
| Student si zapíše                 |  |   |   |    |    | <b>7</b>  | <b>1,28</b> | <b>8,97</b>  | <b>188,41</b> | <b>22 656,54</b> |           |
| <b>3LS</b>                        |  |   |   |    |    |           |             |              |               |                  |           |
| KSA/AID                           | Interdisciplinární diskurz               | 1 | 2 | 1  | Zk | 4         | 1,00        | 4,00         | 84,00         | 10 101,00        |           |
| KSA/DLP                           | Demografie minulých lidských populací    |   | 1 | 1  | Zk | 3         | 1,12        | 3,35         | 70,31         | 8 454,54         |           |
| KSA/ZNP                           | Základy neurofyziologie a psychobiologie |   | 2 | 1  | Zk | 4         | 1,00        | 4,00         | 84,00         | 10 101,00        |           |
| KSA/HUR                           | Humanitární a rozvojová intervence       |   | 2 | 1  | Z  | 3         | 1,00        | 3,00         | 63,00         | 7 575,75         |           |
| KSA/EKA                           | Etnologie kulturních areálů              | 1 | 2 | 1  | Z  | 3         | 1,00        | 3,00         | 63,00         | 7 575,75         |           |
| KSA/PRAX                          | Praxe                                    |   | 0 | 10 | -7 | Z         | 3           | 1,46         | 4,39          | 92,23            | 11 090,90 |
| Student si zapíše                 |  |   |   |    |    | <b>6</b>  | <b>1,09</b> | <b>6,52</b>  | <b>136,96</b> | <b>16 469,68</b> |           |
| <b>Povinně volitelné předměty</b> |  |   |   |    |    | <b>27</b> | <b>1,09</b> | <b>29,37</b> | <b>810,91</b> | <b>97 511,79</b> |           |

| PV předměty - světový jazyk | G | Př. | Cv. | Jiné | Kr. | Koef. | Přep.Kr. | Výkon | Rozpočet |
|-----------------------------|---|-----|-----|------|-----|-------|----------|-------|----------|
|-----------------------------|---|-----|-----|------|-----|-------|----------|-------|----------|

| <b>3ZS</b>  |                               |   |   |    |          |             |             |               |                  |                  |
|---|-------------------------------|---|---|----|----------|-------------|-------------|---------------|------------------|------------------|
| KSA/AOAN  | Angličtina pro antropology    | 0 | 4 | Zk | 5        | 1,46        | 7,32        | 153,72        | 18 484,83        |                  |
| KSA/FOAN  | Francouzština pro antropology | 1 | 0 | 4  | Zk       | 5           | 1,46        | 7,32          | 153,72           | 18 484,83        |
| KSA/NOAN  | Němčina pro antropology       | 0 | 4 | Zk | 5        | 1,46        | 7,32        | 153,72        | 18 484,83        |                  |
| KSA/ROAN  | Ruština pro antropology       | 0 | 4 | Zk | 5        | 1,46        | 7,32        | 153,72        | 18 484,83        |                  |
| KSA/SOAN  | Španělština pro antropology   | 0 | 4 | Zk | 5        | 1,46        | 7,32        | 153,72        | 18 484,83        |                  |
| Student si zapíše                                 |                               |   |   |    | <b>5</b> | <b>1,46</b> | <b>7,32</b> | <b>153,72</b> | <b>18 484,83</b> |                  |
| <b>Povinně volitelné předměty - světový jazyk</b> |                               |   |   |    |          | <b>5</b>    | <b>1,46</b> | <b>7,32</b>   | <b>153,72</b>    | <b>18 484,83</b> |

| <b>PV předměty státní závěrečné zkoušky</b>                |                                      |   |   |   |     | <b>Př.</b> | <b>Cv.</b>  | <b>Kr.</b>  | <b>Koef.</b> | <b>Přep.Kr.</b> | <b>Výkon</b> | <b>Rozpočet</b> |
|--|--------------------------------------|---|---|---|-----|------------|-------------|-------------|--------------|-----------------|--------------|-----------------|
| <b>3LS</b>   |                                      |   |   |   |     |            |             |             |              |                 |              |                 |
| KSA/FABSZ  | Biologická antropologie              | 1 | 0 | 0 | Szz | 0          | 0,00        | 0,00        | 0,00         | 0,00            | 0,00         |                 |
| KSA/AUSZ   | Antropologie komplexních společností | 1 | 0 | 0 | Szz | 0          | 0,00        | 0,00        | 0,00         | 0,00            | 0,00         |                 |
|  |                                      |   |   |   |     | <b>0</b>   | <b>0,00</b> | <b>0,00</b> | <b>0,00</b>  | <b>0,00</b>     | <b>0,00</b>  |                 |
| <b>Povinně volitelné předměty státní závěrečné zkoušky</b> |                                      |   |   |   |     | <b>0</b>   | <b>0,00</b> | <b>0,00</b> | <b>0,00</b>  | <b>0,00</b>     | <b>0,00</b>  |                 |

## STUDIJNÍ PROGRAM ANTROPOLOGIE

Studijní plán pro studenty přijímané do prvních ročníků v akademické roce 2017/18

### NAVAZUJÍCÍ MAGISTERSKÝ OBOR SOCIÁLNÍ A KULTURNÍ ANTROPOLOGIE

Mgr. Sociální a kulturní antropologie

|                            | 1. ročník |           | 2. ročník |           |  |  | Celkem     |
|----------------------------|-----------|-----------|-----------|-----------|--|--|------------|
|                            | ZS        | LS        | ZS        | LS        |  |  |            |
| Povinné předměty celkem    | 20        | 22        | 17        | 21        |  |  | 80         |
| Povinně volitelné předměty | 9         | 9         | 7         | 9         |  |  | 34         |
| <b>CELKEM kreditů</b>      | <b>29</b> | <b>31</b> | <b>24</b> | <b>30</b> |  |  | <b>114</b> |
| Hodin výuky (max.)         | 22        | 23        | 25        | 9         |  |  | 79         |
| Počet zkoušek (max.)       | 7         | 7         | 7         | 5         |  |  | 26         |

|                            | Kr.        | Koef.       | Přep.Kr.      | Výkon           | Rozpočet          | Počet studentů                    |
|----------------------------|------------|-------------|---------------|-----------------|-------------------|-----------------------------------|
| Povinné předměty celkem    | 80         | 1,31        | 104,50        | 1 196,13        | 143 834,39        | 1. roč. 16                        |
| Povinně volitelné předměty | 34         | 1,11        | 37,59         | 461,95          | 55 550,07         | 2. roč. 8                         |
| <b>CELKEM</b>              | <b>114</b> | <b>1,25</b> | <b>142,09</b> | <b>1 658,08</b> | <b>199 384,46</b> | <b>Studentokredit</b><br>Kč 120,3 |

|                                  | Garance | Př celkem | Př doc/prof |
|----------------------------------|---------|-----------|-------------|
| Garance povinných přednášek      | 57%     | 28        | 16          |
| Garance přednášek všech předmětů | 44%     | 57        | 25          |

|                                  | Volných kreditů | Počet | Procent |                     |
|----------------------------------|-----------------|-------|---------|---------------------|
| Volné kredity - povinné předměty |                 | 0     | 0%      | bez diplomové práce |
| Volné kredity - celkem           |                 | 1     | 1%      | bez diplomové práce |

| POVINNÉ PŘEDMĚTY |                                      | G | Př. | Cv. | Jiné | Kr. | Koef. | Přep.Kr. | Výkon | Rozpočet  |
|------------------|--------------------------------------|---|-----|-----|------|-----|-------|----------|-------|-----------|
| <b>1ZS</b>       |                                      |   |     |     |      |     |       |          |       |           |
| KSA/ASA          | Aplikovaná antropologie              |   | 1   | 2   | Zk   | 4   | 1,23  | 4,93     | 78,85 | 9 481,47  |
| KSA/EHA          | Etnografie a historická antropologie | 1 | 2   | 1   | Zk   | 4   | 1,00  | 4,00     | 64,00 | 7 696,00  |
| KSA/TES          | Ekonomická antropologie              |   | 2   | 1   | Zk   | 4   | 1,00  | 4,00     | 64,00 | 7 696,00  |
| KSA/TP           | Teorie příbuzenství                  | 1 | 2   | 1   | Zk   | 4   | 1,00  | 4,00     | 64,00 | 7 696,00  |
| KSA/TPS          | Politická antropologie               |   | 2   | 1   | Zk   | 4   | 1,00  | 4,00     | 64,00 | 7 696,00  |
| <b>1LS</b>       |                                      |   |     |     |      |     |       |          |       |           |
| KSA/LVA          | Lidská variabilita a adaptabilita    |   | 2   | 2   | Zk   | 5   | 1,12  | 5,58     | 89,28 | 10 735,92 |
| KSA/MAPA         | Metody aplikované antropologie       |   | 2   | 2   | Zk   | 5   | 1,12  | 5,58     | 89,28 | 10 735,92 |
| KSA/PSA          | Problémy současné antropologie       |   | 1   | 2   | Zk   | 4   | 1,23  | 4,93     | 78,85 | 9 481,47  |
| KSA/TNI          | Teorie náboženství a ideologie       | 1 | 2   | 1   | Zk   | 4   | 1,00  | 4,00     | 64,00 | 7 696,00  |
| KSA/VPE          | Vybrané problémy evropské etnologie  | 1 | 2   | 1   | Zk   | 4   | 1,00  | 4,00     | 64,00 | 7 696,00  |
| <b>2ZS</b>       |                                      |   |     |     |      |     |       |          |       |           |
| KSA/MTK          | Multikulturalismus                   |   | 2   | 1   | Zk   | 4   | 1,00  | 4,00     | 32,00 | 3 848,00  |
| KSA/TEZ          | Terénní výzkum                       | 1 | 2   | 1   | Zk   | 4   | 1,00  | 4,00     | 32,00 | 3 848,00  |
| KSA/TKX          | Teorie kultury a etnicity            | 1 | 2   | 1   | Zk   | 4   | 1,00  | 4,00     | 32,00 | 3 848,00  |

|                                |  |   |   |   |    |     |           |             |               |                 |                   |
|--------------------------------|--|---|---|---|----|-----|-----------|-------------|---------------|-----------------|-------------------|
| KSA/UAAX                       | Urbánní antropologie a její aplikace     | 1 | 2 | 2 |    | Zk  | 5         | 1,12        | 5,58          | 44,64           | 5 367,96          |
| <b>2LS</b>                     |  |   |   |   |    |     |           |             |               |                 |                   |
| KSA/TVNSZ                      | Teorie a vývoj sociální a kulturní antr. | 1 | 0 | 0 |    | Szz | 0         | 0,00        | 0,00          | 0,00            | 0,00              |
| KSA/DPSAN                      | Diplomový seminář                        | 1 | 0 | 0 | 18 | Z   | 18        | 2,20        | 39,60         | 316,80          | 38 095,20         |
| KHV/SKC                        | Střet kultur a civilizací                | 1 | 2 | 0 |    | Zk  | 3         | 0,77        | 2,30          | 18,43           | 2 216,45          |
| KSA/SZZM                       | Státní závěrečná zkouška                 | 1 | 0 | 0 | -1 | Zk  | 0         | 0,00        | 0,00          | 0,00            | 0,00              |
| KSA/MENSZ                      | Metody antropologie a antr. výzkumu      | 1 | 0 | 0 |    | Szz | 0         | 0,00        | 0,00          | 0,00            | 0,00              |
| <b>Povinné předměty celkem</b> |  |   |   |   |    |     | <b>80</b> | <b>1,31</b> | <b>104,50</b> | <b>1 196,13</b> | <b>143 834,39</b> |

| <b>Povinně volitelné předměty</b> |   | <b>G</b> | <b>Př.</b> | <b>Cv.</b> | <b>Jiné</b> |    | <b>Kr.</b> | <b>Koef.</b> | <b>Přep.Kr.</b> | <b>Výkon</b>  | <b>Rozpočet</b>  |
|-----------------------------------|---|----------|------------|------------|-------------|----|------------|--------------|-----------------|---------------|------------------|
| <b>1ZS</b>                        |   |          |            |            |             |    |            |              |                 |               |                  |
| KSA/AAV1                          | Zpracování dat 1                        |          | 2          | 2          |             | Zk | 5          | 1,12         | 5,58            | 89,28         | 10 735,92        |
| KSA/BAPX                          | Balkán v antropologické perspektivě     |          | 2          | 1          |             | Zk | 4          | 1,00         | 4,00            | 64,00         | 7 696,00         |
| KSA/KRA                           | Kriminalita z antropologického hlediska |          | 2          | 1          |             | Zk | 4          | 1,00         | 4,00            | 64,00         | 7 696,00         |
| KSA/RAP                           | Rozvojová antropologie                  |          | 1          | 2          |             | Zk | 4          | 1,23         | 4,93            | 78,85         | 9 481,47         |
| Student si zapíše                 |   |          |            |            |             |    | <b>9</b>   | <b>1,09</b>  | <b>9,80</b>     | <b>156,77</b> | <b>18 852,03</b> |
| <b>1LS</b>                        |   |          |            |            |             |    |            |              |                 |               |                  |
| KSA/AAV2                          | Zpracování dat 2                        |          | 2          | 2          |             | Zk | 5          | 1,12         | 5,58            | 89,28         | 10 735,92        |
| KSA/SPR                           | Sociální projekty v antropologii        |          | 0          | 3          |             | Z  | 3          | 1,46         | 4,39            | 70,27         | 8 450,21         |
| KSA/ESKX                          | Etnografie socialistické každodennosti  | 1        | 2          | 0          | 1           | Zk | 4          | 0,77         | 3,07            | 49,15         | 5 910,53         |
| KSA/KSE                           | Sociobiologie a etologie                |          | 2          | 2          |             | Zk | 5          | 1,12         | 5,58            | 89,28         | 10 735,92        |
| KSA/VIA                           | Vizuální antropologie                   |          | 0          | 3          |             | Z  | 3          | 1,46         | 4,39            | 70,27         | 8 450,21         |
| Student si zapíše                 |   |          |            |            |             |    | <b>9</b>   | <b>1,15</b>  | <b>10,36</b>    | <b>165,72</b> | <b>19 927,25</b> |
| <b>2ZS</b>                        |   |          |            |            |             |    |            |              |                 |               |                  |
| KSA/AG                            | Antropologie genderu                    |          | 2          | 2          |             | Z  | 4          | 1,12         | 4,46            | 35,71         | 4 294,37         |
| KSA/EPS                           | Etnické procesy v bývalém SSSR          |          | 2          | 1          |             | Zk | 4          | 1,00         | 4,00            | 32,00         | 3 848,00         |
| KSA/ROD                           | Rodina v antropologické perspektivě     |          | 2          | 1          |             | Zk | 4          | 1,00         | 4,00            | 32,00         | 3 848,00         |

|                                   |                                     |   |   |    |    |           |             |              |               |                  |          |
|-----------------------------------|-------------------------------------|---|---|----|----|-----------|-------------|--------------|---------------|------------------|----------|
| KSA/SA                            | Symbolická antropologie             | 1 | 2 | 0  | Zk | 3         | 0,77        | 2,30         | 18,43         | 2 216,45         |          |
| KSA/SPHN                          | Sport v antropologické perspektivě  |   | 1 | 2  | Z  | 3         | 1,23        | 3,70         | 29,57         | 3 555,55         |          |
| Student si zapíše                 |                                     |   |   |    |    | <b>7</b>  | <b>1,03</b> | <b>7,18</b>  | <b>57,44</b>  | <b>6 907,59</b>  |          |
| <b>2LS</b>                        |                                     |   |   |    |    |           |             |              |               |                  |          |
| KSA/KOA                           | Kognitivní antropologie             |   | 1 | 3  | Z  | 4         | 1,29        | 5,16         | 41,28         | 4 963,92         |          |
| KSA/NES                           | Občanský sektor                     |   | 1 | 2  | Z  | 3         | 1,23        | 3,70         | 29,57         | 3 555,55         |          |
| KSA/OMI                           | Migrace a integrace                 | 1 | 2 | 0  | Zk | 3         | 0,77        | 2,30         | 18,43         | 2 216,45         |          |
| KSA/REA                           | Romové v antropologické perspektivě | 1 | 2 | 0  | Zk | 3         | 0,77        | 2,30         | 18,43         | 2 216,45         |          |
| KSA/TASX                          | Teorie a analýza sociálních sítí    | 1 | 1 | 2  | Zk | 4         | 1,23        | 4,93         | 39,42         | 4 740,74         |          |
| <b>2 Neurčeno</b>                 |                                     |   |   |    |    |           |             |              |               |                  |          |
| KSA/TEPX                          | Terénní praxe                       |   | 0 | 10 | -7 | Z         | 3           | 1,46         | 4,39          | 35,14            | 4 225,10 |
| Student si zapíše                 |                                     |   |   |    |    | <b>9</b>  | <b>1,14</b> | <b>10,25</b> | <b>82,02</b>  | <b>9 863,19</b>  |          |
| <b>Povinně volitelné předměty</b> |                                     |   |   |    |    | <b>34</b> | <b>1,11</b> | <b>37,59</b> | <b>461,95</b> | <b>55 550,07</b> |          |

| PV předměty státní závěrečné zkoušky                       |   | G | Př. | Cv. |     | Kr.      | Koef.       | Přep.Kr.    | Výkon       | Rozpočet    |
|--|---|---|-----|-----|-----|----------|-------------|-------------|-------------|-------------|
| <b>2LS</b>   |   |   |     |     |     |          |             |             |             |             |
| KSA/AUNSZ  | Antropol. komplex. spol. a aplik. antr. | 1 | 0   | 0   | Szz | 0        | 0,00        | 0,00        | 0,00        | 0,00        |
| KSA/BANSZ  | Biologická antropologie                 | 1 | 0   | 0   | Szz | 0        | 0,00        | 0,00        | 0,00        | 0,00        |
| KSA/ETNSZ  | Etnografie a historická antropologie    | 1 | 0   | 0   | Szz | 0        | 0,00        | 0,00        | 0,00        | 0,00        |
|  |   |   |     |     |     | <b>0</b> | <b>0,00</b> | <b>0,00</b> | <b>0,00</b> | <b>0,00</b> |
| <b>Povinně volitelné předměty státní závěrečné zkoušky</b> |   |   |     |     |     | <b>0</b> | <b>0,00</b> | <b>0,00</b> | <b>0,00</b> | <b>0,00</b> |

## STUDIJNÍ PROGRAM ANTROPOLOGIE

Studijní plán pro studenty přijímané do prvních ročníků v akademické roce 2017/18

### NAVAZUJÍCÍ MAGISTERSKÝ OBOR ANTROPOLOGIE POPULACÍ MINULOSTI

**Mgr. Antropologie populací minulosti**

|                                   | 1. ročník |           | 2. ročník |           | Celkem     |
|-----------------------------------|-----------|-----------|-----------|-----------|------------|
|                                   | ZS        | LS        | ZS        | LS        |            |
| <b>Povinné předměty celkem</b>    | 26        | 26        | 24        | 24        | 100        |
| <b>Povinně volitelné předměty</b> | 4         | 3         | 3         | 4         | 14         |
| <b>CELKEM kreditů</b>             | <b>30</b> | <b>29</b> | <b>27</b> | <b>28</b> | <b>114</b> |
| <b>Hodin výuky (max.)</b>         | <b>64</b> | <b>22</b> | <b>29</b> | <b>21</b> | <b>136</b> |
| <b>Počet zkoušek (max.)</b>       | <b>5</b>  | <b>4</b>  | <b>5</b>  | <b>3</b>  | <b>17</b>  |

|                                   | Kr.        | Koef.       | Přep.Kr.      | Výkon         | Rozpočet         |
|-----------------------------------|------------|-------------|---------------|---------------|------------------|
| <b>Povinné předměty celkem</b>    | 100        | 1,34        | 134,02        | 555,65        | 66 817,35        |
| <b>Povinně volitelné předměty</b> | 14         | 0,96        | 13,48         | 54,71         | 6 578,37         |
| <b>CELKEM</b>                     | <b>114</b> | <b>1,29</b> | <b>147,51</b> | <b>610,36</b> | <b>73 395,72</b> |

**Počet studentů**

1. roč. 3  
2. roč. 5

**Studentokredit**

Kč 120,3



|                                  | Garance | Př celkem | Př doc/prof |
|----------------------------------|---------|-----------|-------------|
| Garance povinných přednášek      | 8%      | 24        | 2           |
| Garance přednášek všech předmětů | 32%     | 57        | 18          |

|                                  | Kr. volných | celkem | % volných |
|----------------------------------|-------------|--------|-----------|
| Volné kredity - povinné předměty |             | 4      | 3%        |
| Volné kredity - celkem           |             | 5      | 4%        |

| POVINNÉ PŘEDMĚTY |                                     | G | Př. | Cv. | Jiné  | Kr. | Koef. | Přep.Kr. | Výkon | Rozpočet |
|------------------|-------------------------------------|---|-----|-----|-------|-----|-------|----------|-------|----------|
| <b>1ZS</b>       |                                     |   |     |     |       |     |       |          |       |          |
| KSA/AAV1         | Zpracování dat 1                    |   | 2   | 2   | Zk    | 5   | 1,12  | 5,58     | 16,74 | 2 012,99 |
| KSA/ANS1         | Antropologický seminář 1            |   | 0   | 13  | -12 Z | 1   | 1,46  | 1,46     | 4,39  | 528,14   |
| KSA/BACL         | Biologie pro antropology            |   | 2   | 3   | Zk    | 6   | 1,19  | 7,11     | 21,34 | 2 566,23 |
| KSA/MZAN         | Muzejnictví antropologických sbírek |   | 0   | 26  | -24 Z | 2   | 1,46  | 2,93     | 8,78  | 1 056,28 |
| KSA/POH1         | Pohybový aparát 1                   |   | 2   | 4   | Zk    | 7   | 1,23  | 8,62     | 25,87 | 3 111,11 |
| KAR/TA           | Teoretická archeologie              | 1 | 2   | 2   | Zk    | 5   | 1,12  | 5,58     | 16,74 | 2 012,99 |
| <b>1LS</b>       |                                     |   |     |     |       |     |       |          |       |          |
| KSA/ANS2         | Antropologický seminář 2            |   | 0   | 13  | -12 Z | 1   | 1,46  | 1,46     | 4,39  | 528,14   |
| KSA/ETARX        | Etnoarcheologie                     |   | 2   | 1   | Z     | 3   | 1,00  | 3,00     | 9,00  | 1 082,25 |
| KSA/EVOL         | Evoluce člověka                     |   | 2   | 2   | Zk    | 5   | 1,12  | 5,58     | 16,74 | 2 012,99 |
| KSA/MKB1         | Metody kosterní biologie 1          |   | 2   | 3   | Zk    | 6   | 1,19  | 7,11     | 21,34 | 2 566,23 |
| KSA/MTAN         | Metody terénní antropologie         |   | 0   | 2   | 4 Z   | 6   | 1,46  | 8,78     | 26,35 | 3 168,83 |
| KAR/TEA          | Terénní aktivity                    |   | 2   | 2   | Zk    | 5   | 1,12  | 5,58     | 16,74 | 2 012,99 |
| <b>2ZS</b>       |                                     |   |     |     |       |     |       |          |       |          |
| KSA/AAV2X        | Zpracování dat 2                    |   | 2   | 2   | Z     | 4   | 1,12  | 4,46     | 22,32 | 2 683,98 |
| KSA/ANS3         | Antropologický seminář 3            |   | 0   | 13  | -12 Z | 1   | 1,46  | 1,46     | 7,32  | 880,23   |

|                                |  |   |    |     |     |            |             |               |               |                  |           |
|--------------------------------|--|---|----|-----|-----|------------|-------------|---------------|---------------|------------------|-----------|
| KSA/BAR                        | Bioarcheologie                         | 2 | 2  |     | Zk  | 5          | 1,12        | 5,58          | 27,90         | 3 354,98         |           |
| KSA/LPAN                       | Laboratorní praxe                      | 0 | 15 | -6  | Zk  | 10         | 1,46        | 14,64         | 73,20         | 8 802,30         |           |
| KSA/TES                        | Ekonomická antropologie                | 2 | 1  |     | Zk  | 4          | 1,00        | 4,00          | 20,00         | 2 405,00         |           |
| <b>2LS</b>                     |  |   |    |     |     |            |             |               |               |                  |           |
| KSA/ANS4                       | Antropologický seminář 4               | 0 | 13 | -12 | Z   | 1          | 1,46        | 1,46          | 7,32          | 880,23           |           |
| KSA/LVA                        | Lidská variabilita a adaptabilita      | 2 | 2  |     | Zk  | 5          | 1,12        | 5,58          | 27,90         | 3 354,98         |           |
| KSA/ARNSZ                      | Archeologie                            | 1 | 0  | 0   | Szz | 0          | 0,00        | 0,00          | 0,00          | 0,00             |           |
| KSA/ATNSZ                      | Antrop. tvrdých tkání a bioarcheologie | 1 | 0  | 0   | Szz | 0          | 0,00        | 0,00          | 0,00          | 0,00             |           |
| KSA/DPSAP                      | Diplomový seminář                      | 1 | 0  | 0   | 18  | Z          | 18          | 2,20          | 39,60         | 198,00           | 23 809,50 |
| KSA/SZZAN                      | Státní závěrečná zkouška               | 1 | 0  | 0   | -1  | Zk         | 0           | 0,00          | 0,00          | 0,00             | 0,00      |
| <b>Povinné předměty celkem</b> |  |   |    |     |     | <b>100</b> | <b>1,34</b> | <b>134,02</b> | <b>555,65</b> | <b>66 817,35</b> |           |

| <b>Povinně volitelné předměty</b> |                                      | <b>G</b> | <b>Př.</b> | <b>Cv.</b> | <b>Jiné</b> |                   | <b>Kr.</b> | <b>Koef.</b> | <b>Přep.Kr.</b> | <b>Výkon</b> | <b>Rozpočet</b> |
|-----------------------------------|--------------------------------------|----------|------------|------------|-------------|-------------------|------------|--------------|-----------------|--------------|-----------------|
| <b>1ZS</b>                        |                                      |          |            |            |             |                   |            |              |                 |              |                 |
| KAR/ARSE1                         | Archeologie raně středověké Evropy 1 | 1        | 2          | 0          |             | Zk                | 3          | 0,77         | 2,30            | 6,91         | 831,17          |
| KAR/GEA                           | Geoarcheologie                       |          | 1          | 1          |             | Zk                | 3          | 1,12         | 3,35            | 10,04        | 1 207,79        |
| KAR/SMRT1                         | Smrt v minulosti 1                   |          | 2          | 0          |             | Zk                | 3          | 0,77         | 2,30            | 6,91         | 831,17          |
| KSA/TP                            | Teorie příbuzenství                  | 1        | 2          | 1          |             | Zk                | 4          | 1,00         | 4,00            | 12,00        | 1 443,00        |
|                                   |                                      |          |            |            |             | Student si zapíše | <b>4</b>   | <b>0,92</b>  | <b>3,68</b>     | <b>11,04</b> | <b>1 327,12</b> |
| <b>1LS</b>                        |                                      |          |            |            |             |                   |            |              |                 |              |                 |
| KSA/AHP                           | Antropologie holocénu střední Evropy | 1        | 1          | 1          |             | Zk                | 3          | 1,12         | 3,35            | 10,04        | 1 207,79        |
| KAR/ARSE2                         | Archeologie raně středověké Evropy   | 1        | 2          | 0          |             | Zk                | 3          | 0,77         | 2,30            | 6,91         | 831,17          |
| KSA/POH2                          | Pohybový aparát 2                    |          | 2          | 1          |             | Zk                | 4          | 1,00         | 4,00            | 12,00        | 1 443,00        |
| KAR/SMRT2                         | Smrt v minulosti 2                   | 1        | 2          | 0          |             | Zk                | 3          | 0,77         | 2,30            | 6,91         | 831,17          |
| KSA/SO                            | Sociální organizace                  |          | 2          | 0          |             | Zk                | 3          | 0,77         | 2,30            | 6,91         | 831,17          |
|                                   |                                      |          |            |            |             | Student si zapíše | <b>3</b>   | <b>0,89</b>  | <b>2,67</b>     | <b>8,02</b>  | <b>964,56</b>   |
| <b>2ZS</b>                        |                                      |          |            |            |             |                   |            |              |                 |              |                 |

|                                   |  |   |   |   |          |             |             |              |                 |                 |
|-----------------------------------|--|---|---|---|----------|-------------|-------------|--------------|-----------------|-----------------|
| KAR/KLIM                          | Historická klimatologie                  | 2 | 0 | Z | 2        | 0,77        | 1,54        | 7,68         | 923,52          |                 |
| KSA/MKB2                          | Metody kosterní biologie 2               | 1 | 1 | 1 | Zk       | 3           | 1,12        | 3,35         | 16,74           | 2 012,99        |
| KAR/PAL                           | Evropský paleolit ve světovém kontextu   | 1 | 2 | 0 | Z        | 2           | 0,77        | 1,54         | 7,68            | 923,52          |
| KSA/PDEM                          | Paleodemografie                          | 2 | 1 |   | Zk       | 4           | 1,00        | 4,00         | 20,00           | 2 405,00        |
| KAR/PROS                          | Studium prostoru ve společenských vědách | 0 | 2 | 1 | Z        | 3           | 1,46        | 4,39         | 21,96           | 2 640,69        |
| KAR/SULS1                         | Struktura a události lidského světa 1    | 1 | 2 | 0 | Zk       | 3           | 0,77        | 2,30         | 11,52           | 1 385,28        |
| Student si zapíše                 |  |   |   |   | <b>3</b> | <b>1,01</b> | <b>3,02</b> | <b>15,10</b> | <b>1 816,06</b> |                 |
| <b>2LS</b>                        |  |   |   |   |          |             |             |              |                 |                 |
| KSA/FOR                           | Forenzní antropologie                    | 2 | 2 |   | Zk       | 5           | 1,12        | 5,58         | 27,90           | 3 354,98        |
| KSA/PAT                           | Paleopatologie                           | 2 | 1 |   | Zk       | 4           | 1,00        | 4,00         | 20,00           | 2 405,00        |
| KSA/KSE                           | Sociobiologie a etologie                 | 2 | 2 |   | Zk       | 5           | 1,12        | 5,58         | 27,90           | 3 354,98        |
| KAR/SULS2                         | Struktura a události lidského světa 2    | 1 | 2 | 0 | Zk       | 3           | 0,77        | 2,30         | 11,52           | 1 385,28        |
| Student si zapíše                 |  |   |   |   | <b>4</b> | <b>1,03</b> | <b>4,11</b> | <b>20,55</b> | <b>2 470,64</b> |                 |
| <b>Povinně volitelné předměty</b> |  |   |   |   |          | <b>14</b>   | <b>0,96</b> | <b>13,48</b> | <b>54,71</b>    | <b>6 578,37</b> |

| <b>PV předměty státní závěrečné zkoušky</b>                |  | <b>Př.</b> | <b>Cv.</b> |     | <b>Kr.</b> | <b>Koef.</b> | <b>Přep.Kr.</b> | <b>Výkon</b> | <b>Rozpočet</b> |
|--|--|------------|------------|-----|------------|--------------|-----------------|--------------|-----------------|
| <b>2LS</b>   |  |            |            |     |            |              |                 |              |                 |
| KSA/AANSZ  | Aplikovaná antrop. kostry a paleoantrop. | 0          | 0          | Szz | 0          | 0,00         | 0,00            | 0,00         | 0,00            |
| KSA/ASNSZ  | Archeologický blok a sociokulturní antr. | 0          | 0          | Szz | 0          | 0,00         | 0,00            | 0,00         | 0,00            |
|  |  |            |            |     | <b>0</b>   | <b>0,00</b>  | <b>0,00</b>     | <b>0,00</b>  | <b>0,00</b>     |
| <b>Povinně volitelné předměty státní závěrečné zkoušky</b> |  |            |            |     | <b>0</b>   | <b>0,00</b>  | <b>0,00</b>     | <b>0,00</b>  | <b>0,00</b>     |

**PŘÍLOHA Č. 12: NÁVRHY ZMĚN PŘEDMĚTŮ PRO AKADEMICKÝ ROK 2017/18**

**STUDIJNÍ PROGRAM ANTROPOLOGIE**

Navržené změny v předmětech pro akademický rok 2017/18

| Zkratka předmětu | Název předmětu                         | Důvod akreditace     | Dříve            | Nyní               | Poznámka                                     |
|------------------|--|----------------------|------------------|--------------------|--|
| BPS              | Bakalářský seminář                     | nový - změna názvu   | Bakalářská práce | Bakalářský seminář | sjednocení předmětů kvalifikační práce na FF |
| KSA/DPSAN        | Diplomový seminář                      | nový - změna názvu   | Diplomová práce  | Diplomový seminář  | sjednocení předmětů kvalifikační práce na FF |
| KSA/DPSAP        | Diplomový seminář                      | nový - změna názvu   | Diplomová práce  | Diplomový seminář  | sjednocení předmětů kvalifikační práce na FF |
| KSA/1ACEU        | Antropologie střední a východní Evropy | nový - změna zkratky | KSA/ACEU         | KSA/1ACEU          | sjednocení zkratk předmětů pro Erasmus na FF |
| KSA/1APZ         | Analýza pohřebních zvyků               | nový - změna zkratky | KSA/APZ          | KSA/1APZ           | sjednocení zkratk předmětů pro Erasmus na FF |
| KSA/1BIA         | Biologická antropologie                | nový - změna zkratky | KSA/BIA          | KSA/1BIA           | sjednocení zkratk předmětů pro Erasmus na FF |
| KSA/1ESE         | Etnografie střední Evropy              | nový - změna zkratky | KSA/ESE          | KSA/1ESE           | sjednocení zkratk předmětů pro Erasmus na FF |
| KSA/1PSE         | Perspektivy středoevropské etnologie   | nový - změna zkratky | KSA/PSE          | KSA/1PSE           | sjednocení zkratk předmětů pro Erasmus na FF |
| KSA/AMID         | Antropologie, moc a ideologie          | změn garanta         | z prof. Budil    | na doc. Lozoviuk   |  |
| KSA/ARNSZ        | Archeologie                            | změn garanta         | z doc. Nováček   | na prof. Gojda     |  |
| KSA/DPAN         | Diplomová práce                        | změn garanta         | z doc. Nováček   | na prof. Gojda     |  |
| KSA/DSH1         | Dějiny antropologie pro humanisty 1    | změna garanta        | z prof. Budil    | na doc. Lozoviuk   |  |
| KSA/DSH1X        | Dějiny antropologie 1                  | změna garanta        | z prof. Budil    | na doc. Lozoviuk   |  |
| KSA/DSH2         | Dějiny antropologie pro humanisty 2    | změna garanta        | z prof. Budil    | na doc. Lozoviuk   |  |

|           |                                     |               |                  |                                  |  |
|-----------|-------------------------------------|---------------|------------------|----------------------------------|--|
| KSA/DSH2X | Dějiny antropologie 2               | změna garanta | z prof. Budil    | na doc. Lozoviuk                 |  |
| KSA/DSH3  | Dějiny antropologie pro humanisty 3 | změn garanta  | z prof. Budil    | na Jakoubková<br>Budilová, Ph.D. |  |
| KSA/DSK1  | Dějiny antropologie 1               | změna garanta | z prof. Budil    | na doc. Lozoviuk                 |  |
| KSA/DSK2  | Dějiny antropologie 2               | změna garanta | z prof. Budil    | na doc. Lozoviuk                 |  |
| KSA/DSK3  | Dějiny antropologie 3               | změn garanta  | z prof. Budil    | na Jakoubková<br>Budilová, Ph.D. |  |
| KSA/DSK4  | Dějiny antropologie 4               | změn garanta  | z prof. Budil    | na Sosna, Ph.D.                  |  |
| KSA/EPS   | Etnické procesy v bývalém SSSR      | změn garanta  | z PhDr. Bahenský | na doc. Lozoviuk                 |  |

**PŘÍLOHA Č. 13: NÁVRHY NOVÝCH PŘEDMĚTŮ PRO AKADEMICKÝ ROK 2014/15**

**STUDIJNÍ PROGRAM ANTROPOLOGIE**  
Navržené nové předměty pro akademický rok 2017/18

| <b>Zkratka předmětu</b> | <b>Název předmětu</b>            | <b>Důvod akreditace</b> | <b>Dříve</b> | <b>Nyní</b> | <b>Poznámka</b>      |
|-------------------------|----------------------------------|-------------------------|--------------|-------------|----------------------|
| KSA/1KSA                | Sociální a kulturní antropologie | nový - změna zkratky    | KSA/KSA      | KSA/1KSA    | nový pro zahr. stud. |
| KSA/1MAP                | Marginalizace chudoba            | nový - změna zkratky    | KSA/MAP      | KSA/1MAP    | nový pro zahr. stud. |
|                         |                                  |                         |              |             |                      |

**PŘÍLOHA Č. 14: ZMĚNY V CERTIFIKÁTOVÝCH PROGRAMECH PRO AKADEMICKÝ ROK 2017/18**

**STUDIJNÍ PROGRAM ANTROPOLOGIE**

Změny v certifikátových programech pro akademický rok 2017/18

V rámci studijního programu *Antropologie* nejsou realizovány žádné certifikátové programy.

Pro akademický rok 2017/18 Rada nenavrhuje žádný nový certifikátový program.

## **PŘÍLOHA Č. 15: NÁVRHY TÉMAT KVALIFIKAČNÍCH PRACÍ PRO AKADEMICKÝ ROK 2017/18**

### **STUDIJNÍ PROGRAM HISTORIE**

#### Návrhy témat kvalifikačních prací pro akademický rok 2017/18

Předpokládá se, že v letním semestru 2016/17 si téma bakalářské práce pro akademický rok 2017/18 bude volit:

- 35 studentů oboru *Sociální a kulturní antropologie*
- a téma diplomové práce si bude volit
- 16 studentů oboru *Sociální a kulturní antropologie*
- 3 studenti oboru *Antropologie populací minulosti*.

Termín odevzdání podkladů pro zadání tématu je stanoven na 15. 5. 2017.

Seznam vypsanych témat bude zveřejněn 10. 2. 2017 na [www.ksa.zcu.cz](http://www.ksa.zcu.cz); nástěnce KSA

### **BAKALÁŘSKÝ OBOR SOCIÁLNÍ A KULTURNÍ ANTROPOLOGIE**

#### Návrhy témat bakalářských prací

- Téma dle vlastního výběru z okruhu etologie člověka a neverbální komunikace
- Evoluce člověka
- Lidská variabilita
- Lidská adaptabilita
- Vliv odstavení na dětskou úmrtnost: rekonstrukce z kosterních pozůstatků
- Porodnost ve vztahu k energetickému příjmu a výdeji
- Stopy po porodu a odhad počtu narozených dětí z morfologie pánevních kostí žen
- Analýza vybraných fenoménů spjatých se situací romských populací v SR a ČR
- Aplikace antropologického poznání ve sféře rozvojových, integračních a vzdělávacích programů (vybrané téma z oblasti aplikované antropologie: teorie i praxe)
- České krajanské komunity v zahraničí (nacionalismus v diaspoře)
- Možnosti vizuální antropologie při výzkumu lokálních komunit či specifických sociálních prostředí: teorie i praxe
- Výzkum určitého kulturního či sociálního kontextu skrze (audio)vizuální projevy (fotografie, filmy, audionahrávky) vyprodukované v jeho rámci
- Terénní výzkum subkultury nebo malé lokální komunity a interpretace sebraných dat
- Antropologická reflexe konceptuálních aparátů (re)produkovaných ve sféře praktické politiky
- Vybrané koncepty a teorie multikulturalismu v perspektivě sociální a kulturní antropologie (identita, etnicita, stereotyp) historický přehled, kritika
- Bulhaři v ČR (nutná další specifikace)
- Cikáni v ČR (nutná další specifikace)
- Franz Barman Steiner – život a dílo (antropologická perspektiva)
- Cikáni/Romové v Plzni (dějiny osídlení)
- Cikáni/Romové v Rokycanech (dějiny osídlení)
- Dějiny metodistického sboru ve Valticích se zřetelem k přesídlencům z bulharského Vojvodova
- Rodina a příbuzenství u Romů/Cigánů: případová studie.
- Jak se bude jmenovat? Strategie pojmenovávání v současném Bulharsku
- Romské přezdívky: původ, význam a způsob užívání
- Vietnamské přezdívky: původ, význam a způsob užívání



- Česko-německé vztahy v pohledu interetnické komunikace
- Etnosociální procesy v českém pohraničí (historicky i aktuálně).
- Představitelé české či konkrétněji západočeské etnografie a jejich příspěvek k etablování disciplíny
- Specifika regionální a lokální etnografie západních Čech.
- Představitelé české či konkrétněji západočeské etnografie a jejich příspěvek k etablování disciplíny.
- Etnografický zájem o studium populací východní a jihovýchodní Evropy.
- Proměny kultury každodennosti.
- Postsocialismus jako kulturní typ.
- Národní identifikace a národní příslušnost (etnografie druhé generace přistěhovalců).
- Multikulturalismus (kulturní politika integrace a exkluze).
- Etnografický výzkum nízkokvalifikované práce (etnografický terénní výzkum).
- Etnografie dělnictva (obsahová analýza publikovaných prací).
- Místní paměť a narativní konstrukce identity (narativní rozhovory).
- Antropologie sportu (vlastní téma).
- Politika, autorita a moc (vlastní téma z oblasti politické antropologie).
- Rozvojová antropologie a antropologie rozvoje (vlastní téma z dané oblasti).
- Sport z antropologické perspektivy (konkrétní téma dle vlastního výběru).
- Kolektivní paměť, lokální identita, každodennost (konkrétní téma dle vlastního výběru).
- Plýtvání a recyklace.
- Materiální aspekty Bourdieovského vkusu v české společnosti.
- Zelená ideologie v časopisech o odpadu.
- Mezikulturní srovnání nakládání s odpadem pomocí HRAF.
- Multispecies ethnography znečištěných území.
- Spalování vs. recyklace: diskurzivní analýza textů.
- Analýza konceptualizace odpadu v české beletrii.
- Kritická reflexe genderových stereotypů: trýznění mužů ženami v pohádkách.
- Analýza sociálních sítí
- Etnografie ubytovny
- Transgrese, rezistence a prostor
- Dělnické kolonie v Plzni a Plzeňském kraji.
- Kriminalita a sociální vyloučení
- Kriminalizace a sociální vyloučení
- Subsistenční strategie bezdomovců a urbánních sběračů
- Reziduální prostory v městském prostředí
- Analýza sociálně vyloučené lokality v Plzeňském, Karlovarském kraji
- Narativní výzkum uživatelů tvrdých drog
- Narativní výzkum prostituce
- Bezdomovectví v Chebu
- Bezdomovectví v Sokolově
- Bezdomovectví v Karlových Varech
- Antropologie dělnictva

**NAVAZUJÍCÍ MAGISTERSKÝ OBOR SOCIÁLNÍ A KULTURNÍ ANTROPOLOGIE**  
Návrhy témat diplomových prací

- Téma dle vlastního výběru z okruhu etologie člověka a neverbální komunikace
- Relativní podíl evolučních sil na formování variability lidských populací
- Analýza vybraných fenoménů spjatých se situací romských populací v SR a ČR
- Aplikace antropologického poznání ve sféře rozvojových, integračních a vzdělávacích programů (vybrané téma z oblasti aplikované antropologie: teorie i praxe)
- České krajanské komunity v zahraničí (nacionalismus v diaspoře)
- Možnosti vizuální antropologie při výzkumu lokálních komunit či specifických sociálních prostředí: teorie i praxe
- Výzkum určitého kulturního či sociálního kontextu skrze (audio)vizuální projevy (fotografie, filmy, audionahrávky) vyprodukované v jeho rámci
- Terénní výzkum subkultury nebo malé lokální komunity a interpretace sebraných dat
- Antropologická reflexe konceptuálních aparátů (re)produkovaných ve sféře praktické politiky
- Vybrané koncepty a teorie multikulturalismu v perspektivě sociální a kulturní antropologie (identita, etnicita, stereotyp) historický přehled, kritika
- Reemigrace bulharských Čechů
- Dějiny osídlení Nového Přerova přesídlenci z bulharského Vojvodova
- Česká kolonie v cukrovaru v Gorné Orjachovici
- Slováci na Plevensku (Bulharsko); znalost bulharštiny výhodou
- Gagauzové v Bulharsku (nutná znalost bulharštiny)
- Antropologie v ČR po roce 1989
- Svět kolotočů
- Genetická genealogie jako kulturní fenomén
- Sen o českém moři“. Moře v české kultuře a jeho etnologická reflexe.
- Nepřímé sousedství: česko-chorvatské kontakty z etnologické perspektivy.
- „Hracholuští Němci“ – formy postsocialistické rekreace v perspektivě interkulturní komunikace.
- Václav Marek. Život a dílo českého cestovatele a etnografa.
- Analýza vybrané turisticky zajímavé lokality z pozice etnologického studia turismu.
- Multietnické prostředí Budžaku a problematika interetnických vztahů.
- Budžak jako prostor etnokulturních procesů (v minulosti či současnosti).
- Besarabští Němci v českých zemích a jejich etnografický výzkum ve 40. letech 20. století.
- Amerikanizace české každodennosti po roce 1989.
- Fotografie v antropologickém výzkumu
- Konceptualizace národní/kulturní příslušnosti (belonging)
- (Post)industriální práce
- Koncept třídy v sociokulturní antropologii
- "Nárok na město" a současná kulturní rezistence
- Antropologie sportu (vlastní téma).
- Politika, autorita a moc (vlastní téma z oblasti politické antropologie).
- Rozvojová antropologie a antropologie rozvoje (vlastní téma z dané oblasti).
- Sport z antropologické perspektivy (konkrétní téma dle vlastního výběru).
- Kolektivní paměť, lokální identita, každodennost (konkrétní téma dle vlastního výběru).
- Rytmus odpadových praxí jako časoprostorový fenomén
- Spalování odpadu a lidských těl: srovnávací studie
- Barter v současném akademickém světě
- Odpad na festivalech
- Zmapujto.cz: technologie vs. lidský svět
- Nezdravé hromadění: výzkum osob hromadících věci
- Multispecies ethnography znečištěných území
- Vojenský odpad a studená válka

- Analýza sociálních sítí
- Etnografie ubytovny
- Transgrese, rezistence a prostor
- Dělnické kolonie v Plzni a Plzeňském kraji.
- Kriminalita a sociální vyloučení
- Kriminalizace a sociální vyloučení
- Subsistenční strategie bezdomovců a urbánních sběračů
- Reziduální prostory v městském prostředí
- Analýza sociálně vyloučené lokality v Plzeňském, Karlovarském kraji
- Narativní výzkum uživatelů tvrdých drog
- Narativní výzkum prostituce
- Bezdomovectví v Chebu
- Bezdomovectví v Sokolově
- Bezdomovectví v Karlových Varech
- Antropologie dělnictva

**NAVAZUJÍCÍ MAGISTERSKÝ OBOR ANTROPOLOGIE POPULACÍ MINULOSTI**  
Návrhy témat diplomových prací

- Téma dle vlastního výběru z okruhu evoluce chování člověka
- 3D rekonstrukce terénních antropologických situací a možnosti měření z 3D modelu: srovnání software 123D Catch a Photoscan
- Druhové rozlišení spálených kostí pomocí aplikace rentgenové fluorescence (XRF).
- Odhady počtu pohřbených jedinců u hromadných kosterních nálezů: test metodologie a využití na konkrétním souboru
- Poškození hran kamenných čepelí: experimentální studie.
- Robusticita postkraniální kostry: dominují systémové nebo lokalizované vlivy?
- Využití Milesovy metody odhadu věku dožití podle obrusu zubů u vybraného kosterního souboru
- Výživa v evropském středověku ve světle lehkých stabilních izotopů