

VÝROČNÍ ZPRÁVA O ČINNOSTI RADY STUDIJNÍHO PROGRAMU
B, N 6701 - POLITOLOGIE
ZA ROK 2016

Předkládá:

Doc. PhDr. Šárka Cabadová Waisová, Ph.D.

předseda rady

Plzeň, 31. ledna 2017

1. PREAMBULE

Rada studijního programu *Politologie* (dále jen Rada) je ustavena v souladu s články 4 a 5 Studijního a zkušebního řádu Západočeské univerzity v Plzni. Je koncepčním orgánem, který spravuje obory:

bakalářský studijní obor *Politologie* (6701R008), forma studia prezenční i kombinovaná
bakalářský studijní obor *Mezinárodní vztahy - teritoriální studia*, forma prezenční (6702R040)
navazující magisterský studijní obor *Politologie* (6701T008)
navazující magisterský studijní obor *Mezinárodní vztahy* (6701T005)

realizovaných katedrou politologie a mezinárodních vztahů

Zřízení Rady bylo schváleno Vědeckou radou Fakulty filozofické na zasedání 3. října 2012. Změny ve složení a její současná podoba byly naposledy schváleny Vědeckou radou FF ZČU na zasedání dne 27. ledna 2016. Rada roku 2016 působila ve složení:

Předseda rady a garant programu:	doc. PhDr. Šárka Cabadová Waisová, Ph.D.
Garant bakalářského oboru <i>Politologie</i> :	doc. PhDr. Přemysl Rosůlek, Ph.D.
Garant bakalářského oboru <i>Mezinárodní vztahy – teritoriální studia</i>	
	doc. PhDr. Šárka Cabadová Waisová, Ph.D.
Garant navaz. mgr. oboru <i>Politologie</i> :	doc. PhDr. Přemysl Rosůlek, Ph.D.
Garant navaz. mgr. oboru <i>Mezinárodní vztahy</i> :	doc. PhDr. Šárka Cabadová Waisová, Ph.D.
Vedoucí katedry politologie a mezinárodních vztahů:	PhDr. David Šanc, Ph.D.
Ostatní členové:	PhDr. Magdalena Baštář Leichtová, Ph.D.
	PhDr. Mgr. Petr Jurek, Ph.D.
	Mgr. Lenka Strnadová, Ph.D.
	PhDr. Linda Piknerová, Ph.D.

Tato Výroční zpráva o činnosti Rady byla vypracována v souladu s článkem 4 Studijního a zkušebního řádu Západočeské univerzity v Plzni a předložena dne 31. ledna 2017 předsedou Rady děkanovi ke zveřejnění.

2. ČINNOST RADY V ROCE 2016

V roce 2016 se Rada zaměřila zejména na strategii akreditací v souladu s novou legislativou a na přípravu nového akademického roku 2017/18. Rada nepřijala žádná zásadní usnesení.

V souvislosti s novelou č. 137/2016Sb. Zákona o vysokých školách (č. 111/1998Sb.) a prováděcími předpisy novely zákona o vysokých školách (Nařízení vlády č. 274/2016 o standardech pro akreditace ve vysokém školství a Nařízení vlády č. 275/2016 o oblastech vzdělávání ve vysokém školství) projednávala rada v roce 2016 strategii začlenění oborů studijního programu *Politologie* a jeho oborů do nové struktury oblastí vzdělávání a studijních programů. Rada bude usilovat o reakreditaci stávajících studijních oborů jako stejnojmenných již existujících studijních programů *Politologie* a *Mezinárodní vztahy* v rámci oblasti vzdělávání *Politické vědy*.

V roce 2017 nebude třeba připravovat žádné žádosti o prodloužení platnosti akreditace a rada nenavrhuje přípravu žádné žádosti o akreditaci nového oboru. Platnost stávající akreditace všech oborů končí 31. prosince 2020.

3. HODNOCENÍ REALIZACE STUDIJNÍHO PROGRAMU V AKADEMICKÉM ROCE 2015/16

V akademickém roce 2015/16 byly realizovány všechny obory programu.

Rada obdržela informace o přijímacím řízení pro akademický rok 2016/17 z června 2016 (viz příloha č. 1), informace o průběhu studia ve studijním programu v akademickém roce 2015/16, zejména informaci o průběhu neúspěšných studií (viz příloha č. 2) a informace o průběhu státních závěrečných zkoušek (viz příloha 3). Na základě vyhodnocení těchto informací Rada konstatovala, že realizace studijního programu probíhala v akademickém roce 2015/16 řádně a bez problémů a nevyžaduje žádné zásadní změny.

Vedoucí katedry seznámil Radu s rozsahem studentské vědecké a jiné tvůrčí činnosti související s programem. Na katedře byly v roce 2016 řešeny dva projekty SGS se zaměřením na oblast mezinárodních vztahů a areálových studií – projekt „Environmentální spolupráce jako nástroj transformace konfliktů“ a projekt „Proměny světového regionalismu“. Řešeny byly rovněž dva projekty zaměřené na soudobou politickou teorii a aktuální otázky v politologickém výzkumu – projekt „Politický řád, legitimita politické moci a nastolování diskurzu: vybrané otázky aplikované politické teorie“ a projekt „Islám, politika a média v České republice, 1993–2016“. Do všech projektů SGS jsou zapojeni studenti navazujících magisterských oborů provozovaných v rámci studijního programu. Ve spolupráci s Akademickým spolkem studentů politických věd v Plzni probíhala v průběhu roku 2016 série přednášek a diskusí na aktuální témata z oblasti české politiky a mezinárodních vztahů.

Děkan fakulty ocenil za diplomovou/bakalářskou práci tyto studenty:

Bc. Kateřina Sejková
Bc. Anika Metelková

Dále vedoucí katedry seznámil Radu s vědeckou a jinou tvůrčí činností související s programem. V roce 2016 katedra uspěla z grantovou žádostí u Evropské komise a v rámci programu Jean Monnet bude v letech 2016–2019 realizovat projekt „Jean Monnet Chair in European Union Foreign Policies“. V rámci projektu bude inovován obsah dvou existujících kurzů a bude podpořeno zavedené nové specializace „Evropská politická studia“ v rámci navazujících oborů Politologie a Mezinárodní vztahy. Součástí projektu je rovněž výzkumná činnost v oblasti evropských veřejných politik.

Vedoucí katedry rovněž Radu informoval o průběhu a rozsahu mobility studentů v akademickém roce 2015/16. Rada konstatovala, že mobilita je postačující. V průběhu roku 2016 se podařilo uzavřít novou bilaterální smlouvu v rámci programu Erasmus+ s univerzitou v německém Bamberku a byla obnovena jednání o uzavření smlouvy s univerzitou ve francouzském Rennes. Katedra zároveň zahájila jednání o navázání bilaterální spolupráce v oblasti studentských výměn i výzkumu s Národní univerzitou veřejné služby v Budapešti.

Závěrem vedoucí katedry Radu informoval o výsledcích studentského hodnocení kvality výuky týkající se předmětů programu a seznámil ji s relevantními připomínkami studentů. Na základě těchto informací Rada konstatovala, že v programu není třeba přijmout žádné změny.

4. REALIZACE PROGRAMU V AKADEMICKÉM ROCE 2016/17 A PŘIJÍMACÍ ŘÍZENÍ PRO ROK 2017/18

Vedoucí katedry informoval radu o průběhu a realizaci studijního programu v tomto akademickém roce. Rada konstatovala, že program je realizován řádně a bez problémů.

Rada projednala složení komisí pro státní závěrečné zkoušky (viz příloha č. 4) a předložila je ke schválení Vědecké radě FF ZČU, která je schválila na jednání dne 27. října 2016. Dále projednala znění tematických okruhů a otázek jednotlivých předmětů státní závěrečné zkoušky. Vedoucí katedry Radu seznámil s harmonogramem odevzdávání kvalifikačních prací a státních závěrečných zkoušek (viz příloha č. 5) a informoval o stavu příprav. Státní závěrečnou zkoušku má zapsáno:

28 studentů bakalářského oboru *Politologie*

0 studentů bakalářského oboru *Mezinárodní vztahy – teritoriální studia*

14 studentů navazujícího magisterského oboru *Politologie*

31 studentů navazujícího magisterského oboru *Mezinárodní vztahy*

Bakalářskou, resp. diplomovou, práci má zapsáno a mělo by odevzdávat:

19 studentů bakalářského oboru *Politologie*

0 studentů bakalářského oboru *Mezinárodní vztahy – teritoriální studia*

11 studentů navazujícího magisterského oboru *Politologie*

28 studentů navazujícího magisterského oboru *Mezinárodní vztahy*

Informace o průběhu státních závěrečných zkoušek a podklady pro studenty včetně těchto otázek byly zveřejněny k 1. září 2016 na internetových stránkách katedry v sekci pro studenty.

V souvislosti s přípravou přijímacího řízení Rada projednala podmínky přijímacího řízení pro akademický rok 2017/18 (viz příloha č. 6), schválené Akademickým senátem FF ZČU dne 30. listopadu 2016. V souladu se závěry z Kolegia děkana, jsou studenti na bakalářské obory přijímáni na základě výsledku státní maturity; přijímací zkoušky na navazující magisterské obory proběhnou obvyklým způsobem. Vzhledem k tomu, že přijímací zkoušky probíhají výhradně formou písemného testu, Rada nenavrhuje jmenování přijímací komise. Dále Rada projednala pro navazující magisterské obory podobu přijímacího testu a schválila znění vzorových testů (viz příloha č. 8) i seznam doporučené literatury pro uchazeče (viz příloha č. 9). Tyto informace byly zveřejněny na webu fakulty v sekci pro uchazeče k 30. listopadu 2016.

5. NÁVRHY ZMĚN VE STUDIJNÍM PROGRAMU PRO AKADEMICKÝ ROK 2017/18

Rada projednala podklady pro Akreditační komisi Západočeské univerzity v Plzni a vypracovala návrhy změn ve studijních plánech (viz příloha č. 10 a 11), návrhy změn předmětů (viz příloha č. 12) a návrhy nových předmětů (viz příloha č. 13) pro akademický rok 2017/18.

Dále rada projednala přípravu certifikátových programů pro akademický rok 2017/18. Navrhuje realizovat tyto certifikátové programy:

Bezpečnostní studia

Žurnalistika

a projednala změny v nich (viz příloha č. 14).

Rada projednala návrhy témat kvalifikačních prací pro akademický rok 2017/18 (viz příloha č. 15). Předpokládá se, že téma bakalářské práce si bude volit

20 studentů bakalářského oboru *Politologie*

42 studentů bakalářského oboru *Mezinárodní vztahy – teritoriální studia*

a téma diplomové práce

7 studentů navazujícího magisterského oboru *Politologie*

41 studentů navazujícího magisterského oboru *Mezinárodní vztahy*.

Termín odevzdání podkladů pro zadání byl stanoven na 30. června 2017. Témata kvalifikačních prací budou zveřejněna 31. března 2017 prostřednictvím aplikace zadávání VŠKP v informačním systému Portál ZČU.

SEZNAM PŘÍLOH

- PŘÍLOHA Č. 1: INFORMACE O PŘIJÍMACÍM ŘÍZENÍ V ROCE 2016 (PRO AKADEMICKÝ ROK 2016/17)**
- PŘÍLOHA Č. 2: INFORMACE O PRŮBĚHU STUDIA V AKADEMICKÉM ROCE 2015/16**
- PŘÍLOHA Č. 3: INFORMACE O PRŮBĚHU STÁTNÍCH ZÁVĚREČNÝCH ZKOUŠEK V AKAD. ROCE 2015/16**
- PŘÍLOHA Č. 4: SLOŽENÍ KOMISÍ PRO STÁTNÍ ZÁVĚREČNÉ ZKOUŠKY V AKADEMICKÉM ROCE 2016/17**
- PŘÍLOHA Č. 5: HARMONOGRAM ODEVZDÁVÁNÍ KVALIFIKAČNÍCH PRACÍ A STÁTNÍCH ZÁVĚREČNÝCH ZKOUŠEK V AKADEMICKÉM ROCE 2016/17**
- PŘÍLOHA Č. 6: PODMÍNKY PŘIJÍMACÍHO ŘÍZENÍ PRO AKADEMICKÝ ROK 2017/18**
- PŘÍLOHA Č. 7: SLOŽENÍ KOMISE PRO PŘIJÍMACÍ ŘÍZENÍ PRO AKADEMICKÝ ROK 2017/18**
- PŘÍLOHA Č. 8: VZOROVÉ PŘIJÍMACÍ TESTY**
- PŘÍLOHA Č. 9: SEZNAM DOPORUČENÉ LITERATURY PRO UCHAZEČE**
- PŘÍLOHA Č. 10: ZMĚNY VE STUDIJNÍCH PLÁNECH PRO AKADEMICKÝ ROK 2017/18 (PŘECHODOVÉ VYHLÁŠKY PRO STÁVAJÍCÍ STUDENTY)**
- PŘÍLOHA Č. 11: STUDIJNÍ PLÁN PRO STUDENTY PŘIJÍMANÉ DO PRVNÍCH ROČNÍKŮ V AKADEMICKÉM ROCE 2017/18 (ZÁŘÍ 2017)**
- PŘÍLOHA Č. 12: NÁVRHY ZMĚN PŘEDMĚTŮ PRO AKADEMICKÝ ROK 2017/18**
- PŘÍLOHA Č. 13: NÁVRHY NOVÝCH PŘEDMĚTŮ PRO AKADEMICKÝ ROK 2017/18**
- PŘÍLOHA Č. 14: ZMĚNY V CERTIFIKÁTOVÝCH PROGRAMECH PRO AKADEMICKÝ ROK 2017/18**
- PŘÍLOHA Č. 15: NÁVRHY TÉMAT KVALIFIKAČNÍCH PRACÍ PRO AKADEMICKÝ ROK 2017/18**

PŘÍLOHA Č. 1: INFORMACE O PŘIJÍMACÍM ŘÍZENÍ V ROCE 2016 (PRO AKADEMICKÝ ROK 2016/17)

STUDIJNÍ PROGRAM POLITOLOGIE Informace o průběhu přijímacího řízení v akademickém roce 2016/17

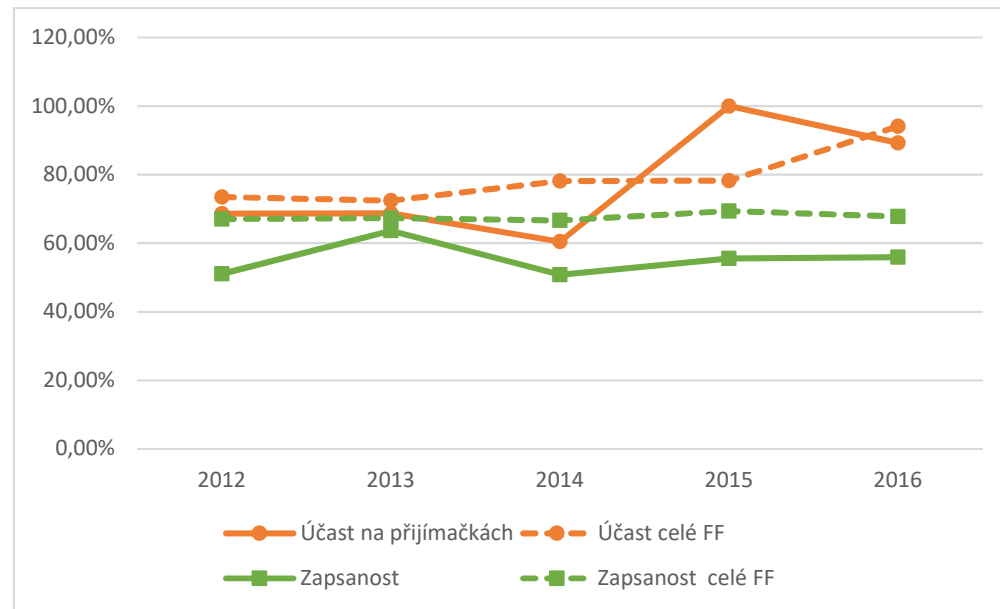
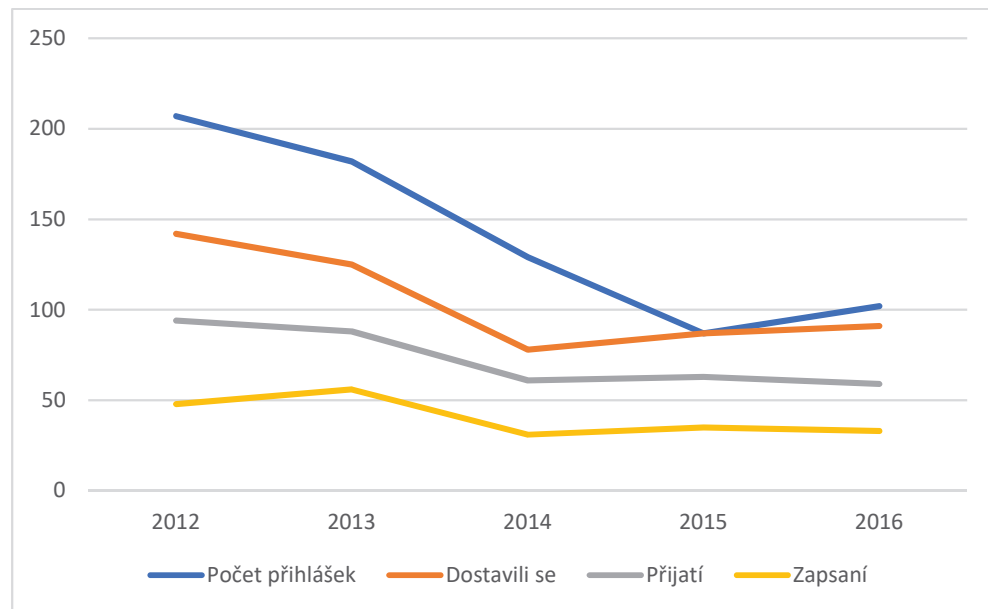
BAKALÁŘSKÝ OBOR POLITOLOGIE

Velikost zájmu

	2012	2013	2014	2015	2016
Počet přihlášek	207	182	129	87	102
Dostavili se	142	125	78	87	91
Přijatí	94	88	61	63	59
Zapsaní	48	56	31	35	33

Serióznost zájmu

	2012	2013	2014	2015	2016
Účast na přijímačkách	68,60%	68,68%	60,47%	100,00%	89,22%
Účast celé FF	73,47%	72,41%	78,13%	78,19%	94,08%
Zapsanost	51,06%	63,64%	50,82%	55,56%	55,93%
Zapsanost celé FF	67,05%	67,30%	66,63%	69,39%	67,76%



STUDIJNÍ PROGRAM POLITOLOGIE
 Informace o průběhu přijímacího řízení v akademickém roce 2016/17

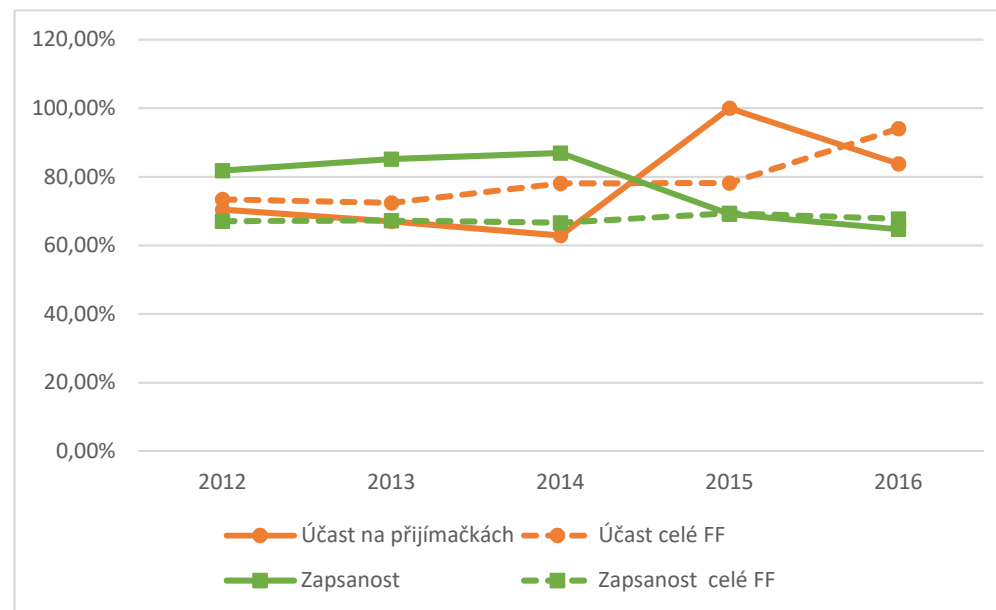
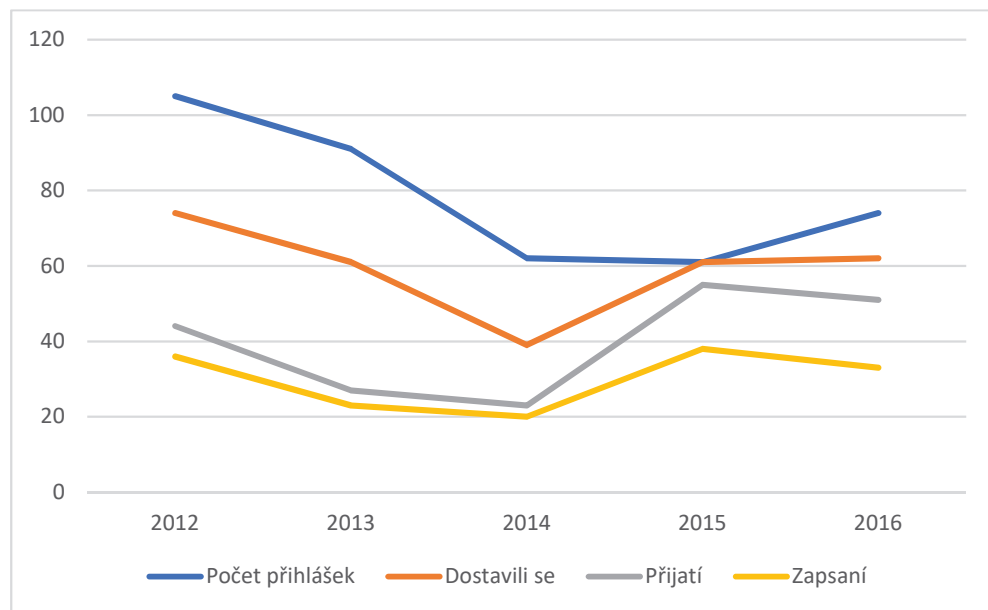
BAKALÁŘSKÝ OBOR POLITOLOGIE (KOMBINOVANÉ STUDIUM)

Velikost zájmu

	2012	2013	2014	2015	2016
Počet přihlášek	105	91	62	61	74
Dostavili se	74	61	39	61	62
Přijetí	44	27	23	55	51
Zapsaní	36	23	20	38	33

Serióznost zájmu

	2012	2013	2014	2015	2016
Účast na přijímačkách	70,48%	67,03%	62,90%	100,00%	83,78%
Účast celé FF	73,47%	72,41%	78,13%	78,19%	94,08%
Zapsanost	81,82%	85,19%	86,96%	69,09%	64,71%
Zapsanost celé FF	67,05%	67,30%	66,63%	69,39%	67,76%



STUDIJNÍ PROGRAM POLITOLOGIE
 Informace o průběhu přijímacího řízení v akademickém roce 2016/17

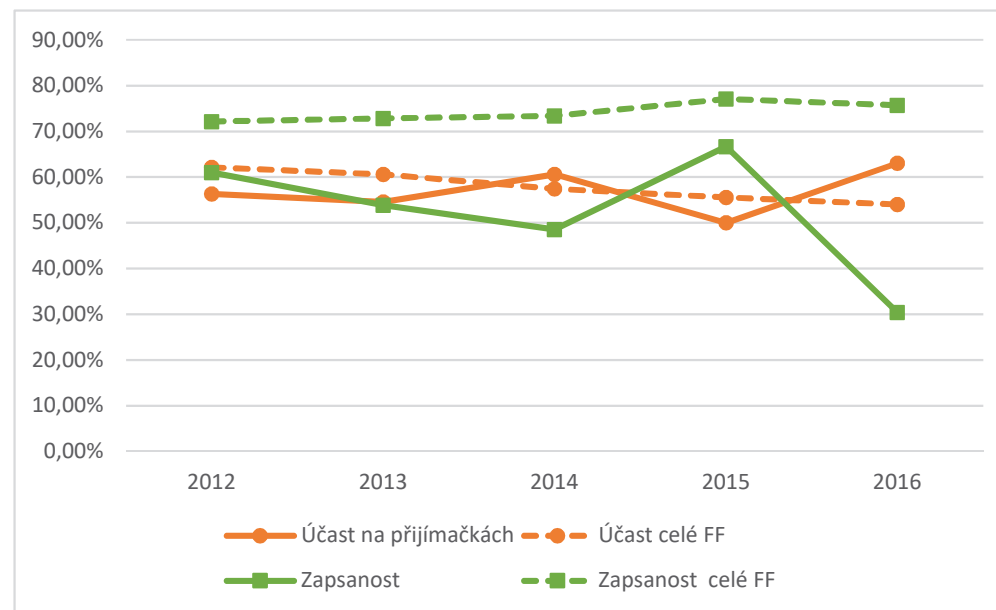
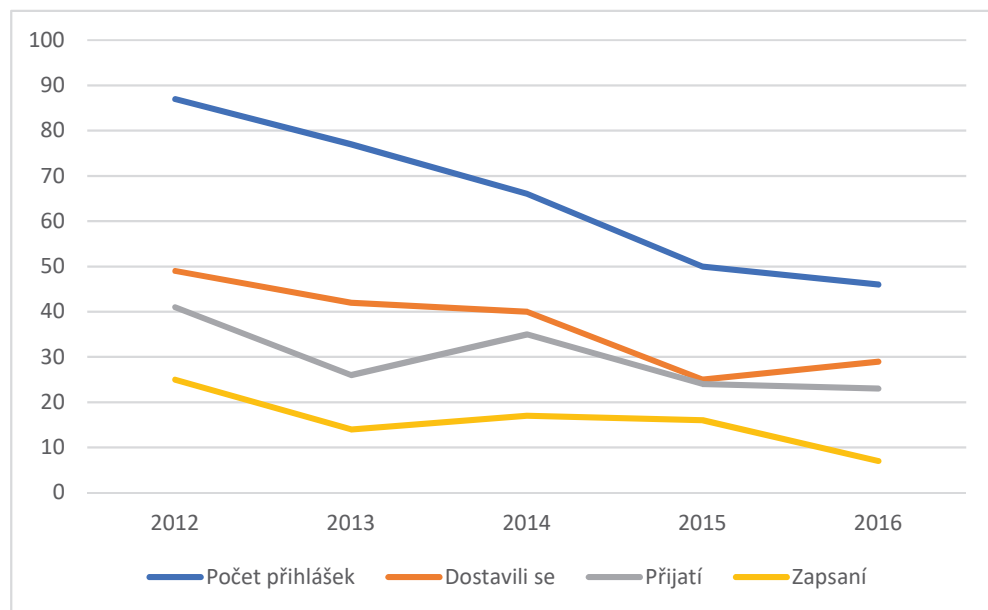
MAGISTERSKÝ OBOR POLITOLOGIE

Velikost zájmu

	2012	2013	2014	2015	2016
Počet přihlášek	87	77	66	50	46
Dostavili se	49	42	40	25	29
Přijatí	41	26	35	24	23
Zapsaní	25	14	17	16	7

Serióznost zájmu

	2012	2013	2014	2015	2016
Účast na přijímačkách	56,32%	54,55%	60,61%	50,00%	63,04%
Účast celé FF	62,14%	60,57%	57,45%	55,56%	54,01%
Zapsanost	60,98%	53,85%	48,57%	66,67%	30,43%
Zapsanost celé FF	72,15%	72,87%	73,37%	77,08%	75,68%



STUDIJNÍ PROGRAM POLITOLOGIE
 Informace o průběhu přijímacího řízení v akademickém roce 2016/17

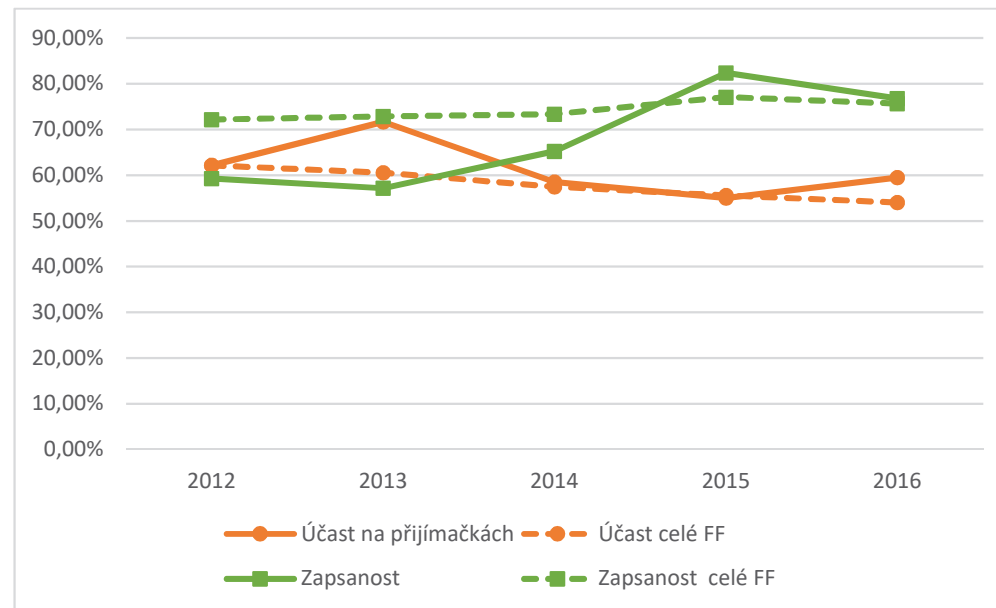
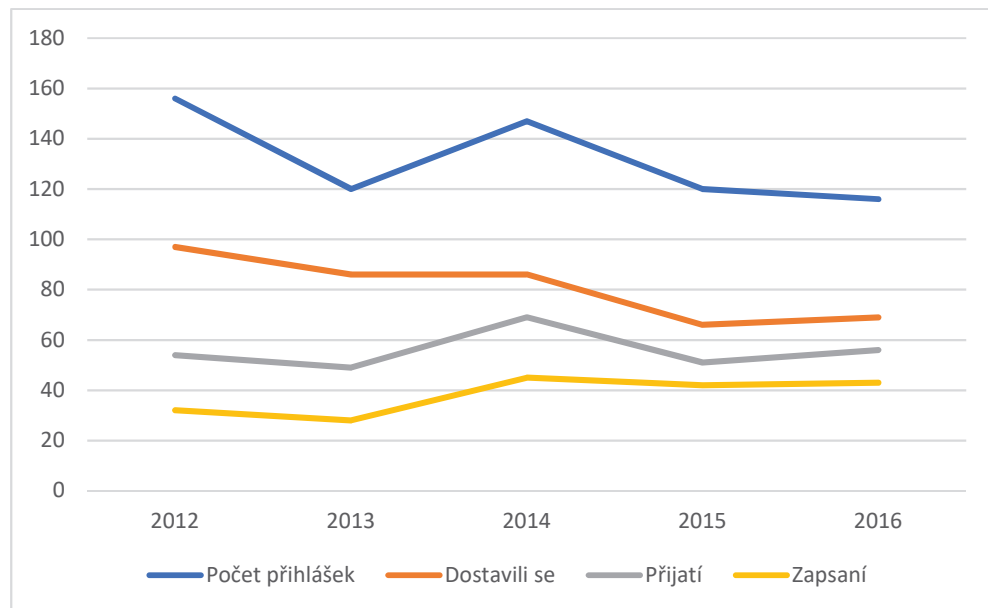
MAGISTERSKÝ OBOR MEZINÁRODNÍ VZTAHY

Velikost zájmu

	2012	2013	2014	2015	2016
Počet přihlášek	156	120	147	120	116
Dostavili se	97	86	86	66	69
Přijatí	54	49	69	51	56
Zapsaní	32	28	45	42	43

Serióznost zájmu

	2012	2013	2014	2015	2016
Účast na přijímačkách	62,18%	71,67%	58,50%	55,00%	59,48%
Účast celé FF	62,14%	60,57%	57,45%	55,56%	54,01%
Zapsanost	59,26%	57,14%	65,22%	82,35%	76,79%
Zapsanost celé FF	72,15%	72,87%	73,37%	77,08%	75,68%



PŘÍLOHA Č. 2: INFORMACE O PRŮBĚHU STUDIA V AKADEMICKÉM ROCE 2016/17

STUDIJNÍ PROGRAM POLITOLOGIE Informace o průběhu studia v akademickém roce 2016/17

BAKALÁŘSKÝ OBOR POLITOLOGIE

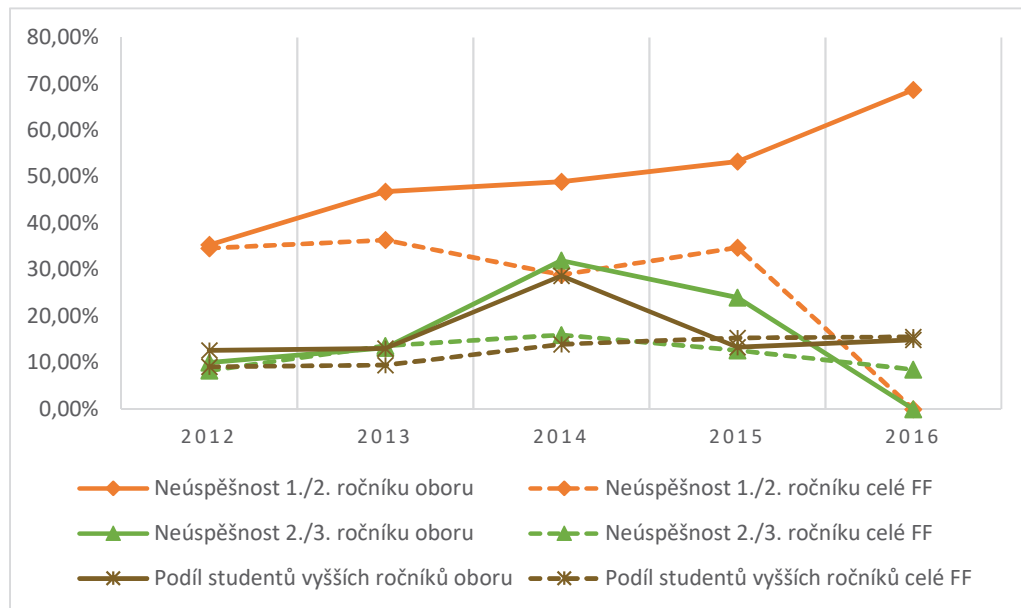
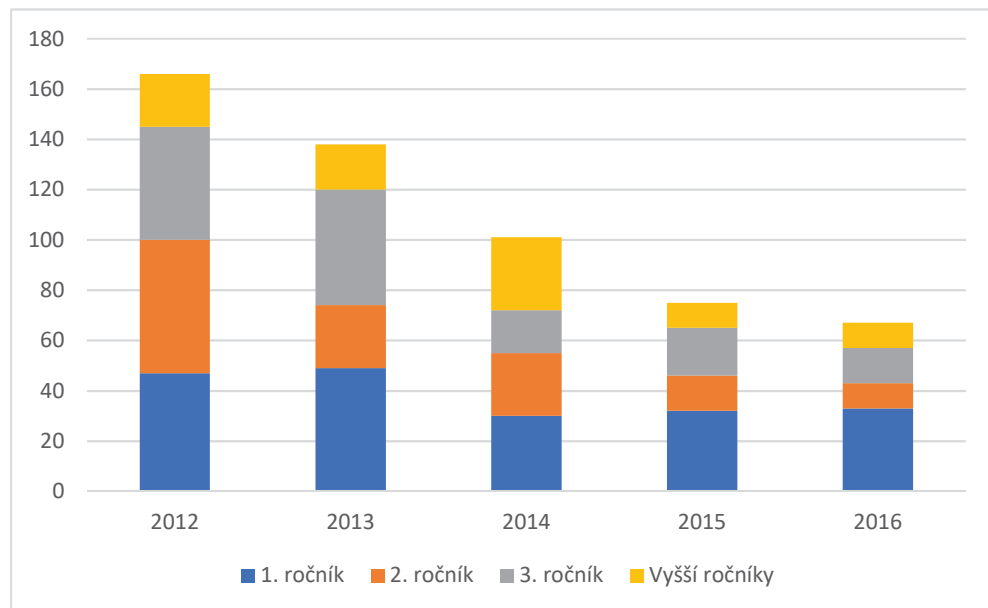
Počty studentů

	2012	2013	2014	2015	2016
1. ročník	47	49	30	32	33
2. ročník	53	25	25	14	10
3. ročník	45	46	17	19	14
Vyšší ročníky	21	18	29	10	10
Celkem	166	138	101	75	67

Obtížnost studia

	2012	2013	2014	2015	2016
Propadavost 1./2. ročníku oboru	35,37%	46,81%	48,98%	53,33%	68,75%
Propadavost 1./2. ročníku celé FF	34,66%	36,40%	28,94%	34,74%	35,68%
Propadavost 2./3. ročníku oboru	10,00%	13,21%	32,00%	24,00%	0,00%
Propadavost 2./3. ročníku celé FF	8,30%	13,63%	15,98%	12,64%	8,53%

Podíl studentů vyšších ročníků oboru	12,65%	13,04%	28,71%	13,33%	14,93%
Podíl studentů vyšších ročníků celé FF	9,11%	9,47%	13,98%	15,33%	15,56%



STUDIJNÍ PROGRAM POLITOLOGIE
 Informace o průběhu studia v akademickém roce 2016/17

BAKALÁŘSKÝ OBOR POLITOLOGIE (KOMBINOVANÉ STUDIUM)

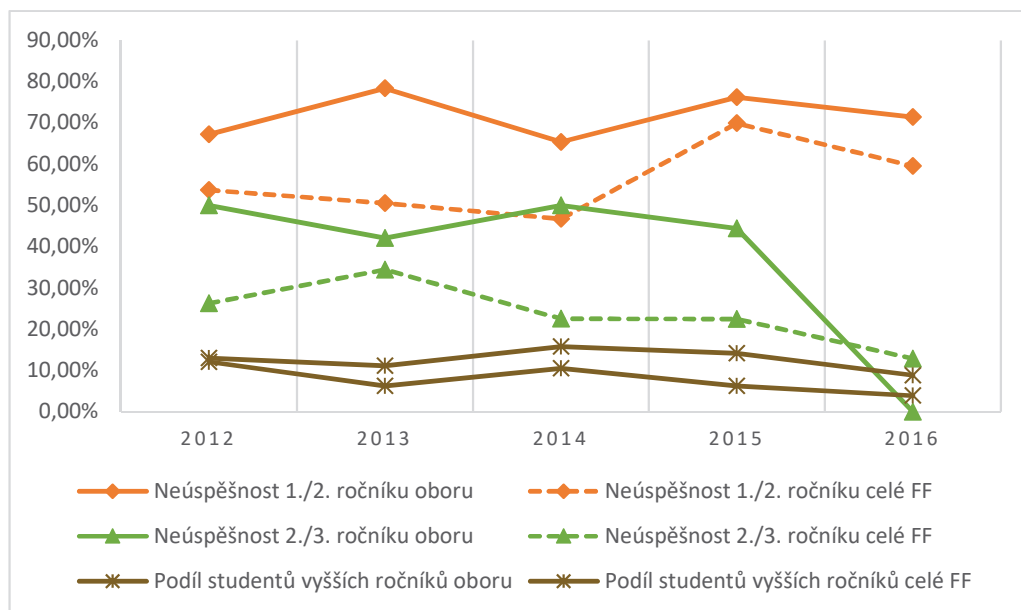
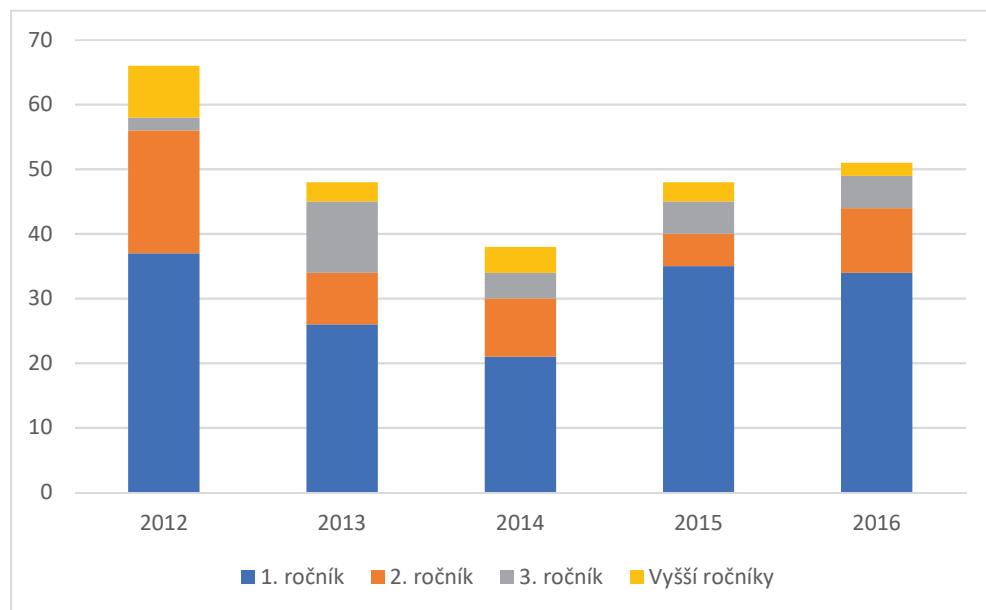
Počty studentů

	2012	2013	2014	2015	2016
1. ročník	37	26	21	35	34
2. ročník	19	8	9	5	10
3. ročník	2	11	4	5	5
Vyšší ročníky	8	3	4	3	2
Celkem	66	48	38	48	51

Obtížnost studia

	2012	2013	2014	2015	2016
Propadavost 1./2. ročníku oboru	67,24%	78,38%	65,38%	76,19%	71,43%
Propadavost 1./2. ročníku celé FF	53,70%	50,53%	46,74%	69,90%	59,54%
Propadavost 2./3. ročníku oboru	50,00%	42,11%	50,00%	44,44%	0,00%
Propadavost 2./3. ročníku celé FF	26,26%	34,45%	22,58%	22,45%	12,90%

Podíl studentů vyšších ročníků oboru	12,12%	6,25%	10,53%	6,25%	3,92%
Podíl studentů vyšších ročníků celé FF	13,04%	11,15%	15,79%	14,16%	8,85%



STUDIJNÍ PROGRAM POLITOLOGIE
 Informace o průběhu studia v akademickém roce 2016/17

MAGISTERSKÝ OBOR POLITOLOGIE

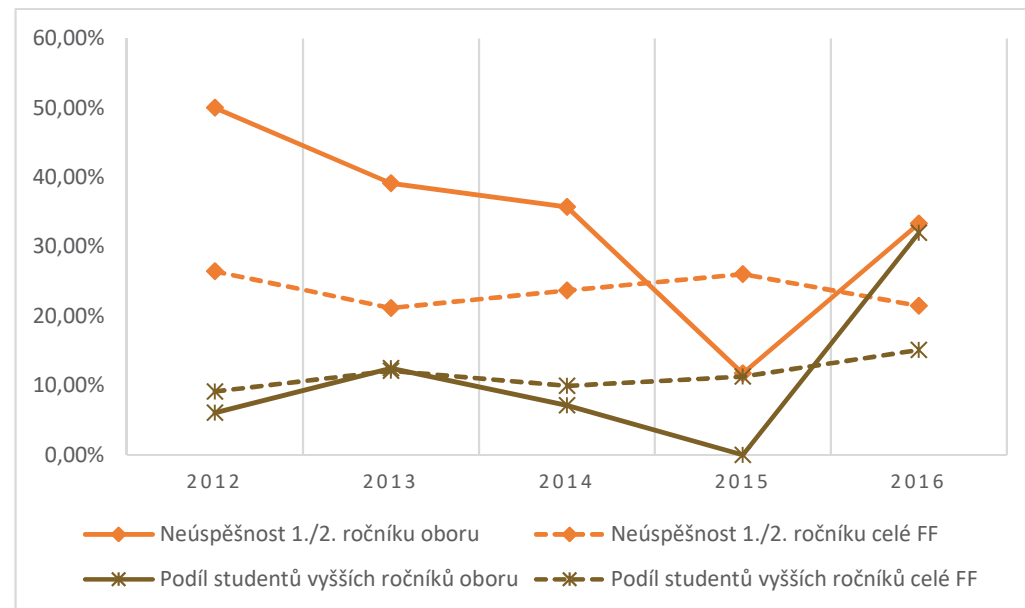
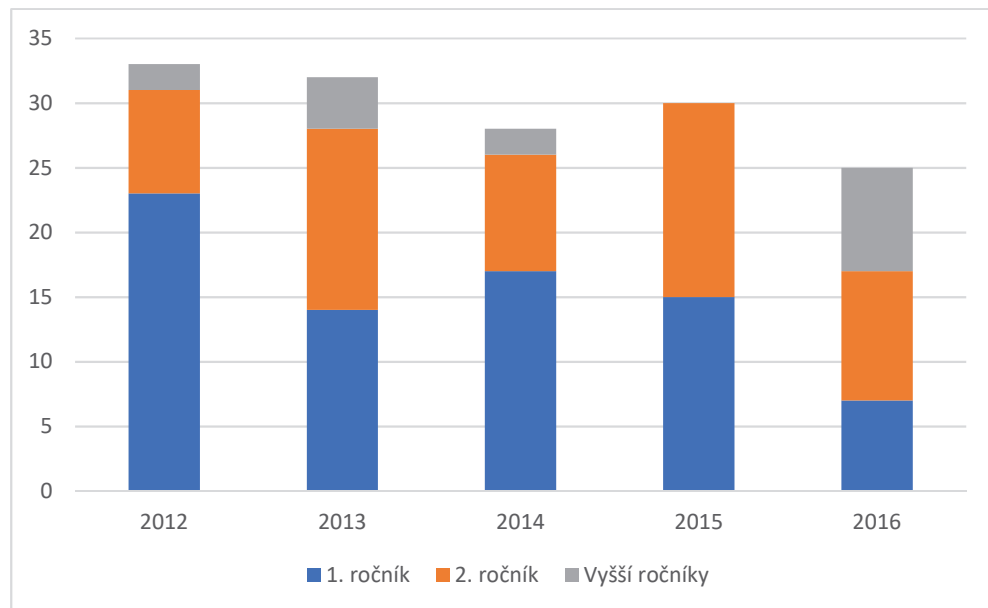
Počty studentů

	2012	2013	2014	2015	2016
1. ročník	23	14	17	15	7
2. ročník	8	14	9	15	10
Vyšší ročníky	2	4	2	0	8
Celkem	33	32	28	30	25

Obtížnost studia

	2012	2013	2014	2015	2016
Propadovost 1./2. ročníku oboru	50,00%	39,13%	35,71%	11,76%	33,33%
Propadovost 1./2. ročníku celé FF	26,44%	21,17%	23,70%	26,03%	21,47%

Podíl studentů vyšších ročníků oboru	6,06%	12,50%	7,14%	0,00%	32,00%
Podíl studentů vyšších ročníků celé FF	9,14%	12,14%	9,95%	11,31%	15,13%



STUDIJNÍ PROGRAM POLITOLOGIE
 Informace o průběhu studia v akademickém roce 2016/17

MAGISTERSKÝ OBOR MEZINÁRODNÍ VZTAHY

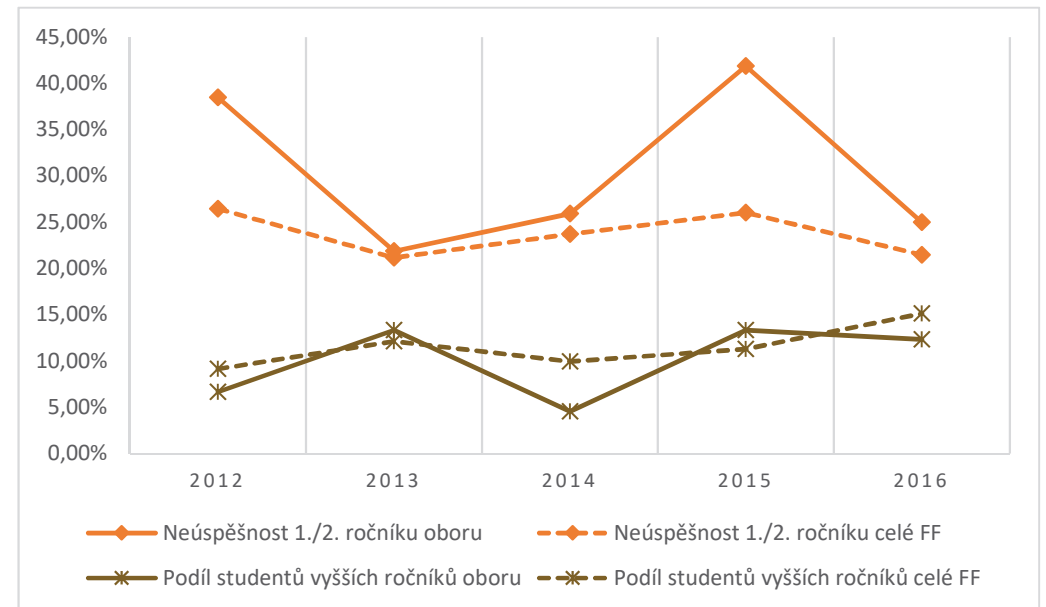
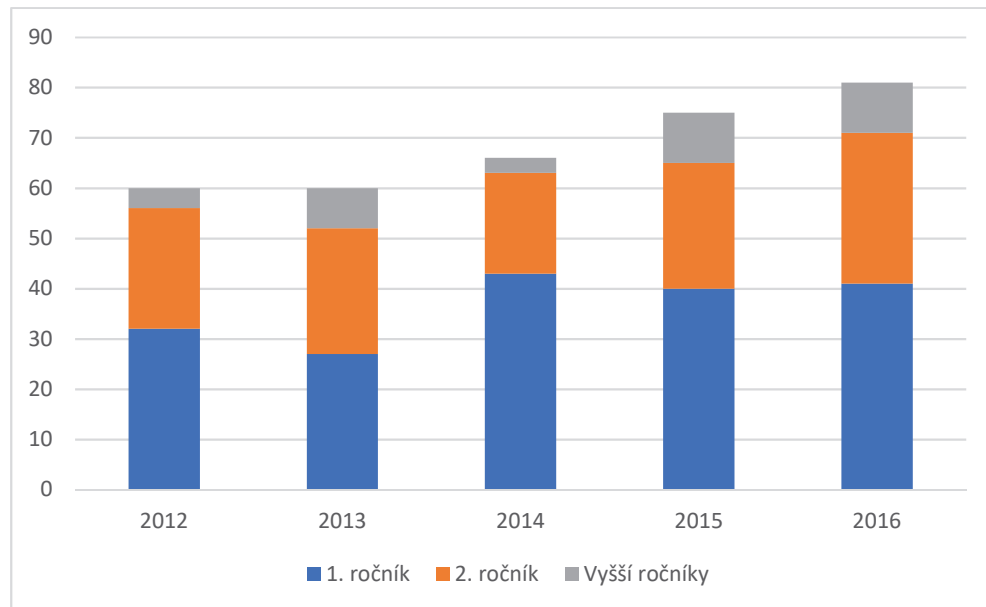
Počty studentů

	2012	2013	2014	2015	2016
1. ročník	32	27	43	40	41
2. ročník	24	25	20	25	30
Vyšší ročníky	4	8	3	10	10
Celkem	60	60	66	75	81

Obtížnost studia

	2012	2013	2014	2015	2016
Propadovost 1./2. ročníku oboru	38,46%	21,87%	25,93%	41,86%	25,00%
Propadovost 1./2. ročníku celé FF	26,44%	21,17%	23,70%	26,03%	21,47%

Podíl studentů vyšších ročníků oboru	6,67%	13,33%	4,55%	13,33%	12,35%
Podíl studentů vyšších ročníků celé FF	9,14%	12,14%	9,95%	11,31%	15,13%



PŘÍLOHA Č. 3 - INFORMACE O PRŮBĚHU STÁTNÍCH ZÁVĚREČNÝCH ZKOUŠEK V AKAD. ROCE 2015/16

STUDIJNÍ PROGRAM POLITOLOGIE

Informace o průběhu státních závěrečných zkoušek v akademickém roce 2015/16

BAKALÁŘSKÝ OBOR POLITOLOGIE

Ke státním závěrečným zkouškám bakalářského oboru Politologie bylo zapsáno 27 studentů. Zkoušky probíhaly ve dnech 31. května – 1. června 2016 a 6. září 2016. Celkem se dostavilo 21 studentů.

Jednotlivé termíny a místnosti konání bakalářských státních zkoušek:

31. května – JJ 302

1. června – JJ 308

6. září – JJ 302

Hodnocení bakalářských státních závěrečných zkoušek:

Hodnocení	
Hodnocení	Počet
1	5
2	8
3	5
4	3
Bez hodnocení	6

Počty pokusů			
Bez pokusu	1	2	3
6	11	7	3

Celkový průměr: 2,67

STUDIJNÍ PROGRAM POLITOLOGIE

Informace o průběhu státních závěrečných zkoušek v akademickém roce 2015/16

BAKALÁŘSKÝ OBOR MEZINÁRODNÍ VZTAHY – TERITORIÁLNÍ STUDIA

Obor je akreditován od akademického roku 2015/16 a byli v něm tedy zapsáni studenti pouze v prvním ročníku. Státní závěrečné zkoušky se z toho důvodu v tomto akademickém roce nekonaly.

STUDIJNÍ PROGRAM POLITOLOGIE

Informace o průběhu státních závěrečných zkoušek v akademickém roce 2015/16

NAVAZUJÍCÍ MAGISTERSKÝ OBOR POLITOLOGIE

Ke státním závěrečným zkouškám magisterského oboru Politologie bylo zapsáno 14 studentů. Zkoušky probíhaly ve dnech 31. května 2016 a 5. září 2016. Celkem se dostavilo 8 studentů.

Jednotlivé termíny a místnosti konání magisterských státních závěrečných zkoušek:

31. května – JJ 305

5. září – JJ 308

Hodnocení magisterských státních zkoušek:

Hodnocení	
Hodnocení	Počet
1	2
2	3
3	3
4	0
Bez hodnocení	6

Počty pokusů			
Bez pokusu	1	2	3
6	4	4	0

Celkový průměr: 2,93

STUDIJNÍ PROGRAM POLITOLOGIE

Informace o průběhu státních závěrečných zkoušek v akademickém roce 2015/16

NAVAZUJÍCÍ MAGISTERSKÝ OBOR MEZINÁRODNÍ VZTAHY

Ke státním závěrečným zkouškám navazujícího magisterského oboru Mezinárodní vztahy bylo zapsáno 30 studentů. Zkoušky probíhaly ve dnech 30. – 31. května 2016 a 6. září 2016. Celkem se dostavilo 20 studentů.

Jednotlivé termíny a místnosti konání magisterských státních zkoušek:

30. května – JJ 308, JJ 305

31. května – JJ 308

6. září – JJ 308

Hodnocení magisterských státních zkoušek:

Hodnocení	
Hodnocení	Počet
1	2
2	10
3	7
4	1
Bez hodnocení	10

Počty pokusů			
Bez pokusu	1	2	3
10	17	2	1

Celkový průměr: 2,90

PŘÍLOHA Č. 4 - SLOŽENÍ KOMISÍ PRO STÁTNÍ ZÁVĚREČNÉ ZKOUŠKY V AKADEMICKÉM ROCE 2016/17

STUDIJNÍ PROGRAM POLITOLOGIE

Návrh na složení zkušebních komisí pro státní závěrečné zkoušky v akad. roce 2016/17

BAKALÁŘSKÝ OBOR POLITOLOGIE

Předsedové komisí:

doc. PhDr. Ladislav Cabada, Ph.D.
doc. PhDr. Šárka Cabadová Waisová, Ph.D.
PhDr. Mgr. Petr Jurek, Ph.D.
doc. PhDr. Michal Kubát, Ph.D.
doc. PhDr. Přemysl Rosůlek, Ph.D.
Mgr. Lenka Strnadová, Ph.D.
PhDr. David Šanc, Ph.D.

Členové:

Mgr. Libor Benda, Ph.D.
doc. PhDr. Ladislav Cabada, Ph.D.
doc. PhDr. Šárka Cabadová Waisová, Ph.D.
PhDr. Jaroslava Hasmanová Marhánková, Ph.D.
Mgr. Tomáš Hirt, Ph.D.
PhDr. Pavel Hlaváček, Ph.D.
Mgr. Ema Hrešanová, Ph.D.
prof. PhDr. Hynek Jeřábek, Ph.D.
PhDr. Petr Jüptner, Ph.D. (externí)
PhDr. Mgr. Petr Jurek, Ph.D.
PhDr. Mgr. František Kalvas, Ph.D.
PhDr. Tomáš Kobes, Ph.D.
PhDr. Radim Kočandrle, Ph.D.
Mgr. Marta Kollerová
Mgr. Alfred Kramer
Mgr. Miloš Kratochvíl, Ph.D.
doc. PhDr. Michal Kubát, Ph.D.
PhDr. Petr Krčál, Ph.D.
PhDr. Magdaléna Baštář Leichtová, Ph.D.
Mgr. Ľubomír Lupták, Ph.D.
PhDr. Jaromír Murgaš, CSc.
PhDr. Vladimír Naxera, Ph.D.
Mgr. Jitka Paitlová, Ph.D.
Mgr. Alena Pařízková, Ph.D.
PhDr. Linda Piknerová, Ph.D.
Mgr. Michal Polák, Ph.D.
PhDr. Martina Ponížilová, Ph.D.
PhDr. Přemysl Rosůlek, Ph.D.
Mgr. Daniel Sosna, Ph.D.
PhDr. Ondřej Stulík, Ph.D.
Mgr. Lenka Strnadová, Ph.D.

PhDr. David Šanc, Ph.D.
Mgr. Martina Štípková, Ph.D.
PhDr. Sandra Štollová
doc. PhDr. Jan Váně, Ph.D.
PhDr. Jiří Zákřavský
PhDr. Tereza Šlehoferová, Ph.D.
PhDr. Marek Ženíšek, Ph.D.

Doplnění členů komisí bakalářského studijního oboru Politologie

Předsedové: PhDr. Ondřej Stulík, Ph.D.

STUDIJNÍ PROGRAM POLITOLOGIE

Návrh na složení zkušebních komisí pro státní závěrečné zkoušky v akad. roce 2016/17

BAKALÁŘSKÝ OBOR MEZINÁRODNÍ VZTAHY – TERITORIÁLNÍ STUDIA

Obor je akreditován od akademického roku 2015/16 a jsou v něm tedy zapsáni studenti pouze v prvním a druhém ročníku. Státní závěrečné zkoušky se z toho důvodu v tomto akademickém roce nekonají.

STUDIJNÍ PROGRAM POLITOLOGIE

Návrh na složení zkušebních komisí pro státní závěrečné zkoušky v akad. roce 2016/17

NAVAZUJÍCÍ MAGISTERSKÝ OBOR POLITOLOGIE

Předsedové komisí:

doc. PhDr. Ladislav Cabada, Ph.D.
doc. PhDr. Šárka Cabadová Waisová, Ph.D.
PhDr. Mgr. Petr Jurek, Ph.D.
doc. PhDr. Michal Kubát, Ph.D.
PhDr. Linda Piknerová, Ph.D.
doc. PhDr. Přemysl Rosůlek, Ph.D.
Mgr. Lenka Strnadová, Ph.D.
PhDr. David Šanc, Ph.D.

Členové:

doc. PhDr. Ladislav Cabada, Ph.D.
doc. PhDr. Šárka Cabadová Waisová, Ph.D.
PhDr. Pavel Hlaváček, Ph.D.
PhDr. Mgr. Petr Jurek, Ph.D.
PhDr. Petr Krčál, Ph.D.
doc. PhDr. Michal Kubát, Ph.D.
PhDr. Magdaléna Baštář Leichtová, Ph.D.
Mgr. Ľubomír Lupták, Ph.D.
PhDr. Vladimír Naxera, Ph.D.
PhDr. Linda Piknerová, Ph.D.
PhDr. Martina Ponížilová, Ph.D.
PhDr. Michael Romancov, Ph.D. (externí)
doc. PhDr. Přemysl Rosůlek, Ph.D.
PhDr. Ondřej Stulík, Ph.D.
Mgr. Lenka Strnadová, Ph.D.
PhDr. David Šanc, Ph.D.
PhDr. Sandra Štollová
PhDr. Jiří Zákřavský
PhDr. Marek Ženíšek, Ph.D.

STUDIJNÍ PROGRAM POLITOLOGIE

Návrh na složení zkušebních komisí pro státní závěrečné zkoušky v akademickém roce
2016/2017

NAVAZUJÍCÍ MAGISTERSKÝ OBOR MEZINÁRODNÍ VZTAHY

Předsedové komisí: doc. PhDr. Ladislav Cabada, Ph.D.
doc. PhDr. Šárka Cabadová Waisová, Ph.D.
PhDr. Magdaléna Baštář Leichtová, Ph.D.
Mgr. Ľubomír Lupták, Ph.D.
PhDr. Linda Piknerová, Ph.D.
PhDr. David Šanc, Ph.D.

Členové: doc. PhDr. Ladislav Cabada, Ph.D.
doc. PhDr. Šárka Cabadová Waisová, Ph.D.
PhDr. Pavel Hlaváček, Ph.D.
PhDr. Mgr. Petr Jurek, Ph.D.
PhDr. Petr Krčál, Ph.D.
PhDr. Magdaléna Baštář Leichtová, Ph.D.
Mgr. Ľubomír Lupták, Ph.D.
Mgr. Petra Lupták Burzová, Ph.D.
PhDr. Vladimír Naxera, Ph.D.
PhDr. Linda Piknerová, Ph.D.
PhDr. Martina Ponížilová, Ph.D.
PhDr. Michael Romancov, Ph.D. (externí)
doc. PhDr. Přemysl Rosůlek, Ph.D.
Mgr. Lenka Strnadová, Ph.D.
PhDr. Ondřej Stulík, Ph.D.
PhDr. David Šanc, Ph.D.
PhDr. Sandra Štollová
PhDr. Jiří Zákravský
PhDr. Marek Ženíšek, Ph.D.

Doplnění Oborové rady navazujícího studijního oboru Mezinárodní vztahy

Předseda: PhDr. Martina Ponížilová, Ph.D.
doc. PhDr. Přemysl Rosůlek, Ph.D.

PŘÍLOHA Č. 5: HARMONOGRAM ODEVZDÁVÁNÍ KVALIFIKAČNÍCH PRACÍ A STÁTNÍCH ZÁVĚREČNÝCH ZKOUŠEK V AKADEMICKÉM ROCE 2016/17

STUDIJNÍ PROGRAM MEZINÁRODNÍ TERITORIÁLNÍ STUDIA

Harmonogram odevzdávání kvalifikačních prací a státních závěrečných zkoušek
v akademickém roce 2016/17

Státní závěrečnou zkoušku má pro akademický rok 2016/17 zapsáno

28 studentů bakalářského oboru *Politologie*

0 studentů bakalářského oboru *Mezinárodní vztahy – Teritoriální studia*

14 studentů navazujícího magisterského oboru *Politologie*

31 studentů navazujícího magisterského oboru *Mezinárodní vztahy*

Bakalářskou resp. diplomovou práci má pro akademický rok 2016/17 zapsáno a mělo by odevzdávat

19 studentů bakalářského oboru *Politologie*

0 studentů bakalářského oboru *Mezinárodní vztahy – teritoriální studia*

11 studentů navazujícího magisterského oboru *Politologie*

28 studentů navazujícího magisterského oboru *Mezinárodní vztahy*

Termín odevzdání bakalářských prací: 28. dubna 2016

Termín konání bakalářských státních závěrečných zkoušek: červen 2017, září 2017

Jiné termíny a organizační náležitosti: Státní závěrečné zkoušky proběhnou v prostorách katedry (Jungmannova 1).

Termín odevzdání diplomových prací: 28. dubna 2017

Termín konání bakalářských státních závěrečných zkoušek: červen 2017, září 2017

Jiné termíny a organizační náležitosti: Státní závěrečné zkoušky proběhnou v prostorách katedry (Jungmannova 1).

PŘÍLOHA Č. 6: PODMÍNKY PŘIJÍMACÍHO ŘÍZENÍ PRO AKADEMICKÝ ROK 2017/18

STUDIJNÍ PROGRAM POLITOLOGIE

Podmínky přijímacího řízení

BAKALÁŘSKÝ OBOR POLITOLOGIE

BAKALÁŘSKÝ OBOR MEZINÁRODNÍ VZTAHY – TERITORIÁLNÍ STUDIA

Podmínkou přijetí na bakalářská studia je středoškolské vzdělání ukončené maturitou. Uchazeč doloží úspěšné složení maturity notářsky ověřenou kopií maturitního vysvědčení doručenou na studijní oddělení do 20. 6. 2017. Uchazeči budou přijímáni podle výsledku maturitní zkoušky. Uchazeč absolvuje přijímací řízení úspěšně, bude-li jeho pořadové číslo podle výsledku maturitní zkoušky nižší nebo rovno počtu uchazečů, kteří by měli být na daný obor přijati.

STUDIJNÍ PROGRAM POLITOLOGIE
Podmínky přijímacího řízení

NAVAZUJÍCÍ MAGISTERSKÝ OBOR POLITOLOGIE

Podmínkou přijetí na navazující magisterská studia je absolvování bakalářského nebo magisterského studia a úspěšné složení přijímací zkoušky. Bez přijímací zkoušky budou přijati ti uchazeči, kteří absolvovali stejný studijní program na bakalářské nebo magisterské úrovni s vyznamenáním, pokud jejich počet nepřekročí předpokládaný počet přijatých. Uchazeč dokládá absolutorium bakalářského nebo magisterského studia notářsky ověřenou kopií diplomu nebo potvrzením vysoké školy o úspěšném složení státní závěrečné zkoušky doručenými na studijní oddělení do 15. 7. 2017 v případě prvního kola, a do 15. 9. 2017 v případě druhého kola. Uchazeč vykoná přijímací zkoušku úspěšně, bude-li jeho pořadové číslo podle počtu bodů dosažených za přijímací zkoušku nižší nebo rovno počtu uchazečů, kteří by měli být na daný obor přijati. Počet přijímaných v prvním a druhém kole stanoví přijímací komise na svém zasedání.

Bez přijímací zkoušky budou přijati ti uchazeči, kteří absolvovali stejný program na bakalářské nebo magisterské úrovni s vyznamenáním, pokud jejich počet nepřekročí předpokládaný počet přijatých.

Přijímací zkouška probíhá formou písemného testu, který obsahuje otázky z oblasti komparativní a normativní politologie, mezinárodních vztahů a politické geografie

STUDIJNÍ PROGRAM POLITOLOGIE
Podmínky přijímacího řízení

NAVAZUJÍCÍ MAGISTERSKÝ OBOR MEZINÁRODNÍ VZTAHY

Podmínkou přijetí na navazující magisterská studia je absolvování bakalářského nebo magisterského studia a úspěšné složení přijímací zkoušky. Bez přijímací zkoušky budou přijati ti uchazeči, kteří absolvovali stejný studijní program na bakalářské nebo magisterské úrovni s vyznamenáním, pokud jejich počet nepřekročí předpokládaný počet přijatých. Uchazeč dokládá absolutorium bakalářského nebo magisterského studia notářsky ověřenou kopií diplomu nebo potvrzením vysoké školy o úspěšném složení státní závěrečné zkoušky doručenými na studijní oddělení do 15. 7. 2017 v případě prvního kola, a do 15. 9. 2017 v případě druhého kola. Uchazeč vykoná přijímací zkoušku úspěšně, bude-li jeho pořadové číslo podle počtu bodů dosažených za přijímací zkoušku nižší nebo rovno počtu uchazečů, kteří by měli být na daný obor přijati. Počet přijímaných v prvním a druhém kole stanoví přijímací komise na svém zasedání.

Bez přijímací zkoušky budou přijati ti uchazeči, kteří absolvovali stejný program na bakalářské nebo magisterské úrovni s vyznamenáním, pokud jejich počet nepřekročí předpokládaný počet přijatých.

Přijímací zkouška probíhá formou písemného testu, který obsahuje otázky z oblasti mezinárodních vztahů, politické geografie, rozvojových studií a bezpečnostních studií

PŘÍLOHA Č. 7: SLOŽENÍ PŘIJÍMACÍ KOMISE PRO PŘIJÍMACÍ ŘÍZENÍ PRO AKADEMICKÝ ROK 2017/18

STUDIJNÍ PROGRAM POLITOLOGIE

Návrh na složení komise pro přijímací řízení pro akademický rok 2017/18

BAKALÁŘSKÝ OBOR POLITOLOGIE

BAKALÁŘSKÝ OBOR MEZINÁRODNÍ VZTAHY – TERITORIÁLNÍ STUDIA

Přijímací řízení pro akademický rok 2017/18 probíhá na základě výsledku maturitní zkoušky. Přijímací komise se nejmenuje.

STUDIJNÍ PROGRAM POLITOLOGIE

Návrh na složení komise pro přijímací řízení pro akademický rok 2017/18

NAVAZUJÍCÍ MAGISTERSKÝ OBOR POLITOLOGIE

NAVAZUJÍCÍ MAGISTERSKÝ OBOR MEZINÁRODNÍ VZTAHY

Přijímací zkouška probíhá formou písemného testu. Přijímací komise se nejmenuje.

PŘÍLOHA Č. 7: VZOROVÉ PŘIJÍMACÍ TESTY

STUDIJNÍ PROGRAM POLITOLOGIE
Vzorové otázky přijímacího testu

BAKALÁŘSKÝ OBOR POLITOLOGIE
BAKALÁŘSKÝ OBOR MEZINÁRODNÍ VZTAHY – TERITORIÁLNÍ STUDIA

Přijímací řízení pro akademický rok 2017/18 probíhá na základě výsledku maturitní zkoušky.
Vzorový test proto není vytvořen.

STUDIJNÍ PROGRAM POLITOLOGIE
Vzorové otázky přijímacího testu

NAVAZUJÍCÍ MAGISTERSKÝ OBOR POLITOLOGIE

1. Metateorie, která zastává názor, že normy vycházejí z historického vývoje a jsou jím ospravedlněné a že vývoj sleduje pevně dané neměnné zákonitosti, se nazývá

- 1) historicko – dialektická
- 2) empiricko – analytická
- 3) normativně – ontologická
- 4) pozitivistická

2. Ekonomické sdružení Mercosur se nachází v:

- 1) Západní Africe
- 2) Perském zálivu
- 3) Jižní Americe
- 4) Střední Americe

3. Pojem „Výmarský trojúhelník“ je označením spolupráce mezi

- 1) Varšavou, Paříží a Berlínem**
- 2) Prahou, Varšavou a Berlínem
- 3) Varšavou, Berlínem a Brusel
- 4) Prahou, Paříží a Berlínem

4. Nejvýznamnějším dárce oficiální rozvojové pomoci v letech 2002-2005 v % HDP je

- 1) Norsko
- 2) Irsko
- 3) Rakousko
- 4) Kanada

5. S konceptem bezpečnostních společenství a teorií transakcionalismu je spojeno jméno

- 1) K. W. Deutsche
- 2) D. Eastona
- 3) R. Dahla
- 4) Z. Brzezinského

Odpovědi:

- 1/1
- 2/3
- 3/1
- 4/1
- 5/1

STUDIJNÍ PROGRAM POLITOLOGIE
Vzorové otázky přijímacího testu

NAVAZUJÍCÍ MAGISTERSKÝ OBOR MEZINÁRODNÍ VZTAHY

1. Výsledkem Karafiátové revoluce byla demokracie:

- 1) v Portugalsku
- 2) ve Španělsku
- 3) na Ukrajině
- 4) v Gruzii

2. Kdo patří mezi hlavní představitele tzv. kodaňské školy?

- 1) Hedley Bull
- 2) Kenneth Waltz
- 3) Robert Keohane
- 4) Barry Buzan

3. Peacekeeping je v Chartě OSN ukotven v:

- 1) kapitole 6 a půl v souladu s akcemi na udržení míru
- 2) kapitole 7 v souladu s akcemi na vynucení míru
- 3) v kapitole 8 v souladu s využitím oblastních dohod
- 4) není v Chartě OSN upraven

4. Mezi jakými názorovými proudy probíhala tzv. druhá debata v rámci MV

- 1) Racionalismem a pozitivismem
- 2) Liberalismem a behaviorismem
- 3) Realismem, idealismem a behaviorismem
- 4) Pozitivismem a liberalismem

5. Která z arabských zemí má kromě Egypta podepsanou mírovou smlouvu s Izraelem?:

- 1) Sýrie
- 2) Jordánsko
- 3) Maroko
- 4) Saudská Arábie

Odpovědi:

- 1/1
- 2/4
- 3/4
- 4/3
- 5/2

PŘÍLOHA Č. 8: SEZNAM DOPORUČENÉ LITERATURY PRO UCHAZEČE

STUDIJNÍ PROGRAM POLITOLOGIE
Doporučená literatura k přijímacím zkouškám

BAKALÁŘSKÝ OBOR POLITOLOGIE
BAKALÁŘSKÝ OBOR MEZINÁRODNÍ VZTAHY – TERITORIÁLNÍ STUDIA

Přijímací řízení pro akademický rok 2017/18 probíhá na základě výsledku maturitní zkoušky.
Seznam doporučené literatury pro uchazeče proto není vytvořen.

STUDIJNÍ PROGRAM POLITOLOGIE
Doporučená literatura k přijímacím zkouškám

NAVAZUJÍCÍ MAGISTERSKÝ OBOR POLITOLOGIE

1. BALLESTREM, K. – OTMANN, H.: *Politická filosofie 20. století*. Praha 1993.
2. Swift, A.: *Politická filozofie*. Praha 2005.
3. CABADA, L. – KUBÁT, M. a kol.: *Úvod do studia politické vědy*. Plzeň: Aleš Čeněk 2008.
4. CABADA, L. a kol.: *Nové demokracie střední a východní Evropy* (edice Komparace politických systémů). Praha: Oeconomica 2008.
5. CABADA, L. a kol.: *Evropa regionů*. Plzeň: Aleš Čeněk 2009.
6. DVOŘÁKOVÁ, V. a kol.: *Základní modely demokratických systémů* (edice Komparace politických systémů). Praha: Oeconomica 2008.
7. FIALA, P. – STRMISKA, M.: *Teorie politických stran*. Brno: Barrister a Principal 2009.
8. ŘÍCHOVÁ, B.: *Přehled moderních politologických teorií. Empiricko-analytický přístup v soudobé politické vědě*. Praha: Portál 2000.
9. ŘÍCHOVÁ, B. a kol.: *Západoevropské politické systémy* (edice Komparace politických systémů). Praha: Oeconomica 2008.
10. STRMISKA, M. et al.: *Politické strany moderní Evropy*. Praha: Portál 2006.
11. ŠEDO, J. et al.: *Volební systémy*. Praha: Portál 2009.
12. VODIČKA, K. – CABADA, L.: *Politický systém České republiky: Historie a současnost*. Praha: Portál 2003/2007.
13. WAISOVÁ, Š.: *Úvod do studia mezinárodních vztahů*. Plzeň 2009.

STUDIJNÍ PROGRAM POLITOLOGIE

Doporučená literatura k přijímacím zkouškám

NAVAZUJÍCÍ MAGISTERSKÝ OBOR MEZINÁRODNÍ VZTAHY

1. BARŠA, P. – CÍSAŘ, O.: *Anarchie a řád ve světové politice*. Portál 2006
2. CABADA, L. a kol.: *Evropa regionů*. Plzeň: Aleš Čeněk 2009.
3. DRULÁK, P.: *Teorie mezinárodních vztahů*. Praha: Portál 2003.
4. FIALA, P. - PITROVÁ, M.: *Evropská Unie*. Brno 2003.
5. GUZZINI, S.: *Realismus v mezinárodních vztazích a mezinárodní politické ekonomii*. Brno: Barrister&Principal 2004.
6. HNÍZDO, B.: *Mezinárodní perspektivy politických regionů*. Praha: ISE 1995.
7. LUŇÁK, P.: *Západ*. Libri 1997.
8. ŘÍCHOVÁ, B.: *Přehled moderních politologických teorií. Empiricko-analytický přístup v soudobé politické vědě*. Praha: Portál 2000.
9. WAEVER, O. – BUZAN, B.: *Budoucnost mezinárodních vztahů*. Centrum strategických studií 2005.
10. WAISOVÁ, Š. a kol.: *Regionální integrační procesy*. Plzeň: Aleš Čeněk 2009.
11. WAISOVÁ, Š.: *Mezinárodní organizace*. Praha: Eurolex Bohemia 2003.
12. WAISOVÁ Š.: *Řešení konfliktů v mezinárodních vztazích*. Plzeň: Aleš Čeněk 2005.

PŘÍLOHA Č. 10: ZMĚNY VE STUDIJNÍCH PLÁNECH PRO AKADEMICKÝ ROK 2017/18

STUDIJNÍ PROGRAM POLITOLOGIE

Navržené změny ve studijním plánu pro akademický rok 2017/18

BAKALÁŘSKÝ OBOR POLITOLOGIE

2.ZS	povinné předměty	KAP/EPT přesun do 2.LS (nemění verzi studijního plánu)
2.LS	povinné předměty	KAP/DPT přesun do 2.ZS (nemění verzi studijního plánu)
3.LS	povinné předměty	KAP/BPP nahradit předmětem KAP/BPSP (do verze 15-1,2, verze 14-3 a 13-4 zůstávají beze změny)

STUDIJNÍ PROGRAM POLITOLOGIE

Navržené změny ve studijním plánu pro akademický rok 2017/18

BAKALÁŘSKÝ OBOR MEZINÁRODNÍ VZTAHY – TERITORIÁLNÍ STUDIA

3.LS	povinné předměty	KAP/BPMT nahradit předmět KAP/BPSM (též pro nižší verze – rozdělit verzi 14-1,2,3 na 14-1,2 kde dojde ke změně a na 14-3, která zůstává beze změny)
	PV předměty SZZ	nové předměty KAP/ENBSZ a KAP/EFBSZ

Nové specializace Evropská studia s němčinou a Evropská studia s francouzštinou – nový studijní plán:

Evropská studia s němčinou

1ZS
KGS/JORN1
KAP/UES
1LS
KGS/JORN2
2ZS
KGS/JORN3
KAP/AMV1
KAP/DPT
2LS
KGS/JORN4
KAP/AMV2
KAP/ERE
3ZS
KGS/UKNZ
KAP/KOMP
KAP/PF
3LS
KGS/SEA
KAP/EPOS
KAP/EZAP

Evropská studia s francouzštinou

1ZS
KRO/FES1
KAP/UES
1LS
KRO/FES2
2ZS
KRO/FFR1
KAP/AMV1
KAP/DPT
2LS
KRO/FFR2
KAP/AMV2
KAP/ERE
3ZS
KRO/CFV
KRO/SFL
KAP/KOMP
KAP/PF
3LS
KRO/SFFL
KAP/EPOS
KAP/EZAP

STUDIJNÍ PROGRAM MEZINÁRODNÍ TERITORIÁLNÍ STUDIA
Navržené změny ve studijním plánu pro akademický rok 2017/18

NAVAZUJÍCÍ MAGISTERSKÝ OBOR POLITOLOGIE

- 2.LS povinné předměty **KHV/SKC** nahradit předmětem KAP/ATV
(též pro verzi 16, ale ne nižší)
KAP/DPP nahradit předmětem KAP/DPSP (též pro nižší verze)
PV předměty SZZ nový předmět KAP/GRNSZ

Nová specializace Globální svět a regiony – nový studijní plán

2ZS

KGE/GDSP

KGE/PMRP

2LS

KGE/GJPPP

KGE/EGP

STUDIJNÍ PROGRAM MEZINÁRODNÍ TERITORIÁLNÍ STUDIA
Navržené změny ve studijním plánu pro akademický rok 2017/18

NAVAZUJÍCÍ MAGISTERSKÝ OBOR MEZINÁRODNÍ VZTAHY

- 2.LS povinné předměty **KHV/SKC** nahradit předmětem KAP/ATV
(též pro verzi 16, ale ne nižší)
KAP/DPM nahradit předmětem KAP/DPSM
(též pro nižší verze)

BC. Politologie

	1. ročník		2. ročník		3. ročník		
	ZS	LS	ZS	LS	ZS	LS	
Povinné předměty celkem	30	26	23	17	17	18	131
PV předměty - specializace Politika a stát	0	0	0	18	12	10	40
PV předměty - specializace Politika a média	0	0	0	18	12	10	40
Výběrové předměty - cizí jazyky	0	0	0	0	0	0	0
CELKEM kreditů min.	30	26	23	35	29	28	171
CELKEM kreditů max.	30	26	23	35	29	28	
Hodin výuky (max.)	21	20	17	27	18	10	113
Počet zkoušek (max.)	4	5	4	6	4	4	27

	Kr.	Koef.	Přep.Kr.	Výkon	Rozpočet
Povinné předměty celkem	131	1,09	143,14	5 165,19	621 114,08
Specializace Politika a stát	40	1,01	40,25	781,80	94 011,45
Specializace Politika a média	40	0,99	39,48	766,91	92 220,40
Povinně volitelné předměty státní závěrečné zkoušky	0	0,00	0,00	0,00	0,00
CELKEM	171	1,07	183,01	5 939,54	714 230,01

Počet studentů
 1. roč. 64
 2. roč. 20
 3. roč. 19

Studentokredit
 Kč 120,3

	Garance	Př celkem	Př doc/prof
Garance povinných přednášek	81%	43	35
Garance přednášek všech předmětů	75%	76	57

Volných kreditů	Počet	Procent
-----------------	-------	---------

Volné kredity - povinné předměty

10 6%

Volné kredity - celkem

16 9%

POVINNÉ PŘEDMĚTY		G	Př.	Cv.	Jiné	Zk	Kr.	Koef.	Přep.Kr.	Výkon	Rozpočet	G	ZK	Kr
1ZS														
KAP/UMET	Úvod do metodologie politické vědy	1	2	2	1	Zk	6	0,93	5,58	357,12	42 943,68	2	1	17%
KAP/UMV	Úvod do mezinárodních vztahů	1	3	2	1	Zk	7	0,87	6,10	390,66	46 976,38	3	1	14%
KAP/ZP	Základy politologie	1	3	2	1	Zk	7	0,87	6,10	390,66	46 976,38	3	1	14%
KAP/GEO	Geografické aspekty politiky		2	2	1	Zk	6	0,93	5,58	357,12	42 943,68	0	1	17%
KAP/APP1	Angličtina pro politology - úvod		0	3	1	Zp	4	1,22	4,88	312,32	37 556,48	0	0	25%
1LS														
KAP/PAVS	Politologické aspekty veřejné správy	1	2	2		Zk	5	0,93	4,65	297,60	35 786,40	2	1	0%
KAP/CPS	Český politický systém	1	3	2		Zk	6	0,87	5,23	334,85	40 265,47	3	1	0%
KAP/AOP	Angličtina pro politology - pokročilí		0	3	1	Zk	5	1,22	6,10	390,40	46 945,60	0	1	20%
KAP/UPZ	Úvod do praktické žurnalistiky	1	2	2		Zk	5	0,93	4,65	297,60	35 786,40	2	1	0%
KSS/ZS1	Základy sociologie 1		2	2		Zk	5	0,93	4,65	297,60	35 786,40	0	1	0%
2ZS														
KAP/DPT	Dějiny politických teorií	1	3	2		Zk	6	0,87	5,23	104,64	12 582,96	3	1	0%
KSS/ZS2	Základy sociologie 2	1	2	2		Zk	5	0,93	4,65	93,00	11 183,25	2	1	0%
KAP/UNIE	Evropská unie	1	2	2	1	Zk	6	0,93	5,58	111,60	13 419,90	2	1	17%
KAP/KOMP	Komparace demokratických systémů	1	2	2	1	Zk	6	0,93	5,58	111,60	13 419,90	2	1	17%
2LS														
KAP/EPT	Empirické politické teorie		3	2		Zk	6	0,87	5,23	104,64	12 582,96	0	1	0%
KAP/PRO	Projektové řízení ve veřejném sektoru		1	2	1	Zk	5	1,03	5,13	102,67	12 345,67	0	1	20%
KAP/EPOS	Evropské politické systémy	1	3	2		Zk	6	0,87	5,23	104,64	12 582,96	3	1	0%
3ZS														
KAP/PADE	Politici aktéři v demokracii	1	3	2		Zk	6	1,05	6,28	119,29	14 344,57	3	1	0%
KAP/PRA	Praxe		0	10	-5	Zp	5	1,46	7,32	139,08	16 724,37	0	0	-100%
KAP/PF	Politická filozofie	1	3	2		Zk	6	1,05	6,28	119,29	14 344,57	3	1	0%
3LS														

KAP/VOLB	Volby a volební systémy	1	2	2	1	Zk	6	1,12	6,70	127,22	15 298,69	2	1	17%
KAP/BPSP	Bakalářský seminář	1	0	0	12	Zp	12	2,20	26,40	501,60	60 317,40	0	0	0%
KAP/SZZP	Státní závěrečná zkouška	1	0	0	-1	Zk	0	0,00	0,00	0,00	0,00	0	1	0%
KAP/OPBSZ	Obecná politologie	1	0	0		SZZ	0	0,00	0,00	0,00	0,00	0	0	0%
Povinné předměty celkem							131	1,09	143,14	5 165,19	621 114,08			4%

PV specializace Stát a politika		G	Př.	Cv.			Kr.	Koef.	Přep.Kr.	Výkon	Rozpočet	G	ZK	Kr
2LS														
KAP/CKT	Čtení klasických sociálněvědních textů		2	3		Zk	6	0,99	5,93	118,56	14 256,84	0	1	0%
KSA/KSAP	Antropologie pro politology		2	3		Zk	6	0,99	5,93	118,56	14 256,84	0	1	0%
KAP/TS	Stát v politické teorii		2	2	1	Zk	6	0,93	5,58	111,60	13 419,90	0	1	17%
KAP/PMA	Politický marketing	1	2	2	1	Zk	6	0,93	5,58	111,60	13 419,90	2	1	17%
3ZS														
KAP/NAS	Nacionalismus a separatismus	1	2	2	1	Zk	6	1,12	6,70	127,22	15 298,69	2	1	17%
KAP/NEDE	Nedemokratické režimy	1	2	2	1	Zk	6	1,12	6,70	127,22	15 298,69	2	1	17%
3LS														
KAP/PHP	Přednáška hostujícího profesora	1	2	0	1	Zk	4	0,77	3,07	58,37	7 018,75	2	1	25%
KAP/VP	Veřejné politiky		2	2	1	Zk	6	1,12	6,70	127,22	15 298,69	0	1	17%
PV specializace Stát a politika							40	1,01	40,25	781,80	94 011,45			15%

PV specializace Politika a média		G	Př.	Cv.			Kr.	Koef.	Přep.Kr.	Výkon	Rozpočet	G	ZK	Kr
2LS														
KSA/FSV	Film ve společenských vědách		1	3	1	Zk	6	1,08	6,45	129,00	15 512,25	0	1	17%
KAP/PKON	Politická komunikace	1	3	2		Zk	6	0,87	5,23	104,64	12 582,96	3	1	0%
KAP/PMA	Politický marketing	1	2	2	1	Zk	6	0,93	5,58	111,60	13 419,90	2	1	17%
KAP/CKT	Čtení klasických sociálněvědních textů		2	3		Zk	6	0,99	5,93	118,56	14 256,84	0	1	0%
3ZS														
KAP/PROP	Politická propaganda	1	3	2		Zk	6	1,05	6,28	119,29	14 344,57	3	1	0%
KAP/NEDE	Nedemokratické režimy	1	2	2	1	Zk	6	1,12	6,70	127,22	15 298,69	2	1	17%

3LS															
KAP/PHP	Přednáška hostujícího profesora	1	2	0	1	Zk	4	0,77	3,07	58,37	7 018,75	2	1	25%	
KAP/NOM	Nová média v politice	1	2	2	1	Zk	6	1,12	6,70	127,22	15 298,69	2	1	17%	
PV specializace politika a média							40	0,99	39,48	766,91	92 220,40			13%	

Výběrové předměty - cizí jazyky							G	Př.	Cv.	Kr.	Koef.	Přep.Kr.	Výkon	Rozpočet	G	ZK	Kr	
X ZS																		
KAP/APP	Angličtina pro politology - úvod		0	4		Zp	4	1,22	4,88	312,32	37 556,48	0	0	0%				
KAP/FOP	Francouzština pro politology	1	0	4		Zk	5	1,22	6,10	390,40	46 945,60	0	1	0%				
KAP/FPP	Francouzština pro politology - úvod	1	0	4	1	Zp	5	1,22	6,10	390,40	46 945,60	0	0	20%				
KAP/NPP	Němčina pro politology - úvod		0	4	1	Zp	5	1,22	6,10	390,40	46 945,60	0	0	20%				
KAP/SOP	Španělština pro politology		0	4		Zk	5	1,22	6,10	390,40	46 945,60	0	1	0%				
KAP/SPP	Španělština pro politology - úvod		0	4	1	Zp	5	1,22	6,10	390,40	46 945,60	0	0	20%				
X Neurčeno																		
KAP/NOP	Němčina pro politology		0	4		Zk	5	1,22	6,10	390,40	46 945,60	0	1	0%				
Výběrové předměty - cizí jazyky							0	#####	41,48	2 654,72	319 230,08			#####				

PV předměty státní závěrečné zkoušky (PRŮBĚŽNÝ BL							Př.	Cv.	Kr.	Koef.	Přep.Kr.	Výkon	Rozpočet
3LS													
KAP/PMBSZ	Politika a média	1	0	0	0	SZZ	0	0,00	0,00	0,00	0,00	0,00	
KAP/PSBSZ	Politika a stát	1	0	0	0	SZZ	0	0,00	0,00	0,00	0,00	0,00	
Povinně volitelné předměty státní závěrečné zkoušky							0	0,00	0,00	0,00	0,00	0,00	

BC. Mezinárodní vztahy - teritoriální studia

	1. ročník		2. ročník		3. ročník		
	ZS	LS	ZS	LS	ZS	LS	
Povinné předměty celkem	20	22	18	10	11	12	93
PV předměty - specializace Britská a americká studia	10	5	10	17	18	18	78
PV předměty - specializace Ruská studia	10	5	12	16	17	18	78
PV předměty - specializace Evropská studia s němčinou	10	5	14	14	18	17	78
PV předměty - specializace Evropská studia s francouzštinou	10	5	14	14	18	17	78
CELKEM kreditů min.	30	27	28	24	28	29	171
CELKEM kreditů max.	30	27	32	27	29	30	
Hodin výuky (max.)	23	21	25	16	21	14	120
Počet zkoušek (max.)	4	5	4	4	5	5	27

	Kr.	Koef.	Přep.Kr.	Výkon	Rozpočet	Počet studentů
Povinné předměty celkem	93	1,10	102,37	5 783,00	695 405,41	1. roč. 81
Specializace Britská a americká studia	78	1,09	84,80	4 247,78	510 796,03	2. roč. 42
Specializace Ruská studia	78	1,10	85,73	4 271,48	513 644,89	3. roč. 43
PV předměty - specializace Evropská studia s němčinou	78	1,03	80,09	3 946,06	474 513,76	Studentokredit Kč 120,3
PV předměty - specializace Evropská studia s francouzštinou	78	1,06	82,70	4 157,47	499 935,82	
Povinně volitelné předměty státní závěrečné zkoušky	0	0,00	0,00	0,00	0,00	
CELKEM	171	1,09	185,70	9 938,69	1 195 128,04	
	Garance		Př celkem	Př doc/prof		
Garance povinných přednášek	74%		31	23		

Garance přednášek všech předmětů	73%	127	93
----------------------------------	-----	-----	----

Volných kreditů	Počet	Procent
-----------------	-------	---------

Volné kredity - povinné předměty	8	4%
Volné kredity - celkem	15	8%

POVINNÉ PŘEDMĚTY		G	Př.	Cv.	Jiné	Kr.	Koef.	Přep.Kr.	Výkon	Rozpočet	G	ZK	Kr	
1ZS														
KAP/UMET	Úvod do metodologie politické vědy	1	2	2	1	Zk	6	0,93	5,58	451,98	54 350,60	2	1	17%
KAP/UMV	Úvod do mezinárodních vztahů	1	3	2	1	Zk	7	0,87	6,10	494,42	59 454,49	3	1	14%
KAP/ZP	Základy politologie	1	3	2	1	Zk	7	0,87	6,10	494,42	59 454,49	3	1	14%
1LS														
KAP/MEV	Mezinárodní ekonomické vztahy		2	1	1	Zk	5	0,83	4,17	337,50	40 584,38	0	1	20%
KAP/FMS	Formování mezinárodního systému		3	2		Zk	6	0,87	5,23	423,79	50 960,99	0	1	0%
KAP/UPZ	Úvod do praktické žurnalistiky	1	2	2		Zk	5	0,93	4,65	376,65	45 292,16	2	1	0%
KAP/CPS	Český politický systém	1	3	2		Zk	6	0,87	5,23	423,79	50 960,99	3	1	0%
2ZS														
KAP/TTMV	Témata výzkumu a teorie oboru	1	3	2		Zk	6	0,87	5,23	219,74	26 424,22	3	1	0%
KAP/GEO	Geografické aspekty politiky		2	2	1	Zk	6	0,93	5,58	234,36	28 181,79	0	1	17%
KAP/UNIE	Evropská unie	1	2	2	1	Zk	6	0,93	5,58	234,36	28 181,79	2	1	17%
2LS														
KAP/PRA	Praxe		0	10	-5	Zp	5	1,22	6,10	256,20	30 808,05	0	0	-100%
KAP/PRO	Projektové řízení ve veřejném sektoru		1	2	1	Zk	5	1,03	5,13	215,60	25 925,90	0	1	20%
3 ZS														
KAP/MEB	Mezinárodní bezpečnost	1	3	2		Zk	6	1,05	6,28	269,97	32 464,04	3	1	0%
KAP/ZAP	Zahraniční politika	1	2	1	1	Zk	5	1,00	5,00	215,00	25 853,75	2	1	20%
3LS														
KAP/BPSM	Bakalářský seminář	1	0	0	12	Zp	12	2,20	26,40	1 135,20	136 507,80			
KAP/SZZMT	Státní závěrečná zkouška	1	0	0	-1	Zk	0	0,00	0,00	0,00	0,00	0	1	0%
KAP/MVBSZ	Mezinárodní vztahy	1	0	0		SZZ	0	0,00	0,00	0,00	0,00	0	1	0%

Povinné předměty celkem

93 1,10 102,37 5 783,00 695 405,41 3%

PV specializace Britská a americká studia		G	Př.	Cv.		Kr.	Koef.	Přep.Kr.	Výkon	Rozpočet	G	ZK	Kr
1ZS													
KAP/AMV1	Angličtina pro mezinárodní vztahy 1		0	4	Zp	4	1,22	4,88	395,28	47 532,42	0	0	0%
KAJ/UBAS	Úvod do angloamerických studií		2	2	1	Zk	6	0,93	5,58	54 350,60	0	1	17%
1LS													
KAP/AMV2	Angličtina pro mezinárodní vztahy 2		0	4	Zk	5	1,22	6,10	494,10	59 415,53	0	1	0%
2ZS													
KAJ/AOBA1	Angličtina pro angloamerická studia 1		0	4	Zp	4	1,22	4,88	204,96	24 646,44	0	0	0%
KAJ/KPR1	Kulturní přehled anglofonních zemí 1		2	2	1	Zk	6	0,93	5,58	28 181,79	0	1	17%
2LS													
KAJ/AOBA2	Angličtina pro angloamerická studia 2		0	4	Zk	5	1,22	6,10	256,20	30 808,05	0	1	0%
KAJ/KPR2	Kulturní přehled anglofonních zemí 2		2	2	1	Zk	6	0,93	5,58	28 181,79	0	1	17%
KHV/AZHB	Dějiny anglofonních zemí	1	2	3	Zk	6	0,99	5,93	248,98	29 939,36	3	1	0%
3ZS													
KAJ/BL	Anglická literatura 19. a 20. století		2	2	1	Zk	6	1,12	6,70	287,93	0	1	17%
KAP/VBMS	Velká Británie a mezinárodní systém		2	2	1	Zk	6	1,12	6,70	287,93	0	1	17%
KAP/PSAZ	Politické systémy anglosaských zemí	1	3	2	Zk	6	1,05	6,28	269,97	32 464,04	3	1	0%
3LS													
KAJ/AML	Americká literatura 19. a 20. století		2	2	1	Zk	6	1,12	6,70	287,93	0	1	17%
KAJ/ASKH	Angloamerický svět ve filmu a hudbě		2	3	Zk	6	1,19	7,11	305,88	36 782,65	0	1	0%
KAP/USZP	Zahraniční politika USA		2	2	1	Zk	6	1,12	6,70	287,93	0	1	17%
Specializace Britská a americká studia (paralelní blok)						78	1,09	84,80	4 247,78	510 796,03			9%

PV specializace Ruská studia		G	Př.	Cv.		Kr.	Koef.	Přep.Kr.	Výkon	Rozpočet	G	ZK	Kr
1ZS													
UJP/R1	Ruština 1		0	4	Zp	4	1,22	4,88	395,28	47 532,42	0	0	0%

KAP/URS	Úvod do ruských studií	3	2		Zk	6	0,87	5,23	423,79	50 960,99	0	1	0%	
1LS														
UJP/R2MV	Ruština 2 pro mezinárodní vztahy	0	4		Zk	5	1,22	6,10	494,10	59 415,53	0	1	0%	
2ZS														
KAP/RMV3	Ruština pro mezinárodní vztahy 3	0	4		Zp	4	1,22	4,88	204,96	24 646,44	0	0	0%	
KAP/AMV1	Angličtina pro mezinárodní vztahy 1	0	4		Zp	4	1,22	4,88	204,96	24 646,44	0	0	0%	
KAP/PGPP	Politická geografie postsovět. prostoru	2	1		Zk	4	0,83	3,33	140,00	16 835,00	0	1	0%	
2LS														
KAP/RMV4	Ruština pro mezinárodní vztahy 4	0	4		Zk	5	1,22	6,10	256,20	30 808,05	0	1	0%	
KAP/AMV2	Angličtina pro mezinárodní vztahy 2	0	4		Zk	5	1,22	6,10	256,20	30 808,05	0	1	0%	
KAP/VRPS	Vývoj ruské politiky a společnosti	1	2	2	1	Zk	6	0,93	5,58	234,36	28 181,79	3	1	17%
3ZS														
KGS/RLK1	Ruská literatura a kultura 1	1	3	2		Zk	6	1,05	6,28	269,97	32 464,04	3	1	0%
KAP/PSSV	Politický systém Sovětského svazu	2	2			Zk	5	1,12	5,58	239,94	28 852,79	0	1	0%
KAP/PVE	Politika východní Evropy	1	2	2	1	Zk	6	1,12	6,70	287,93	34 623,34	3	1	17%
3LS														
KGS/RLK2	Ruská literatura a kultura 2	1	3	2		Zk	6	1,05	6,28	269,97	32 464,04	3	1	0%
KAP/RKH	Rusko a východní Evropa ve filmu a hudbě	2	3			Zk	6	1,19	7,11	305,88	36 782,65	0	1	0%
KAP/RPP	Rusko a postsovětský prostor	2	2	1		Zk	6	1,12	6,70	287,93	34 623,34	0	1	17%
Specializace Ruská studia (paralelní blok)						78	1,10	85,73	4 271,48	513 644,89			4%	

PV specializace Evropská studia s němčinou		G	Př.	Cv.		Kr.	Koef.	Přep.Kr.	Výkon	Rozpočet	G	ZK	Kr	
1ZS														
KGS/JORN1	Jazykové a obecné reálie německy mluv. zemí 1	1	2	2		Zp	4	0,93	3,72	301,32	36 233,73	2	0	0%
KAP/UES	Úvod do evropských studií	1	2	2	1	Zk	6	0,93	5,58	451,98	54 350,60	0	1	17%
1LS														
KGS/JORN2	Jazykové a obecné reálie německy mluv. zemí 2	1	2	2		Zk	5	0,93	4,65	376,65	45 292,16	2	1	0%
2ZS														
KGS/JORN3	Jazykové a obecné reálie německy mluv. zemí 3	1	2	2		Zp	4	0,93	3,72	156,24	18 787,86	2	0	0%
KAP/AMV1	Angličtina pro mezinárodní vztahy 1	0	4			Zp	4	1,22	4,88	204,96	24 646,44	0	0	0%
KAP/DPT	Dějiny politických teorií	1	3	2		Zk	6	0,87	5,23	219,74	26 424,22	3	1	0%

2LS														
KGS/JORN4	Jazykové a obecné reálie německy mluv. zemí 4	1	2	2	Zk	5	0,93	4,65	195,30	23 484,83	2	1	0%	
KAP/AMV2	Angličtina pro mezinárodní vztahy 2		0	4	Zk	5	1,22	6,10	256,20	30 808,05	0	1	0%	
KAP/ERE	Evropa regionů	1	2	1	Zk	4	0,83	3,33	140,00	16 835,00	3	1	0%	
3ZS														
KGS/UKNZ	Umění a kultura německy mluvících zemí	1	2	2	1	Zk	6	1,12	6,70	287,93	34 623,34	3	1	17%
KAP/KOMP	Komparace demokratických systémů	1	2	2	1	Zk	6	1,12	6,70	287,93	34 623,34	2	1	17%
KAP/PF	Politická filozofie		3	2	Zk	6	1,05	6,28	269,97	32 464,04	3	1	0%	
3LS														
KGS/SEA	Střední Evropa jako literární areál		2	2	Zk	5	1,12	5,58	239,94	28 852,79	3	1	0%	
KAP/EPOS	Evropské politické systémy	1	3	2	Zk	6	1,05	6,28	269,97	32 464,04	3	1	0%	
KAP/EZAP	Evropské zahraniční politiky	1	2	2	1	Zk	6	1,12	6,70	287,93	34 623,34	2	1	17%
Specializace Evropská studia s němčinou (paralelní blok)						78	1,03	80,09	3 946,06	474 513,76			5%	

PV specializace Evropská studia s francouzštinou		G	Př.	Cv.		Kr.	Koef.	Přep.Kr.	Výkon	Rozpočet	G	ZK	Kr
1ZS													
KRO/FES1	Francouzština pro evropská studia 1	1	0	4	Zp	4	1,22	4,88	395,28	47 532,42	0	0	0%
KAP/UES	Úvod do evropských studií	1	2	2	1	Zk	6	0,93	5,58	54 350,60	0	1	17%
1LS													
KRO/FES2	Francouzština pro evropská studia 2	1	0	4	Zk	5	1,22	6,10	494,10	59 415,53	0	1	0%
2ZS													
KRO/FFR1	Francouzština a frankofonní reálie 1		2	2	Zp	4	0,93	3,72	156,24	18 787,86	0	0	0%
KAP/AMV1	Angličtina pro mezinárodní vztahy 1		0	4	Zp	4	1,22	4,88	204,96	24 646,44	0	0	0%
KAP/DPT	Dějiny politických teorií	1	3	2	Zk	6	0,87	5,23	219,74	26 424,22	3	1	0%
2LS													
KRO/FFR2	Francouzština a frankofonní reálie 2		2	2	Zk	5	0,93	4,65	195,30	23 484,83	0	1	0%
KAP/AMV2	Angličtina pro mezinárodní vztahy 2		0	4	Zk	5	1,22	6,10	256,20	30 808,05	0	1	0%
KAP/ERE	Evropa regionů	1	2	1	Zk	4	0,83	3,33	140,00	16 835,00	3	1	0%
3ZS													
KRO/CFV	Česko-francouzské vztahy v dobových proměnách	1	1	1	Zk	3	1,12	3,35	143,96	17 311,67	3	1	0%
KRO/SFL	Starší francouzské literatura		1	1	Zk	3	1,12	3,35	143,96	17 311,67		1	0%

KAP/KOMP	Komparace demokratických systémů	1	2	2	1	Zk	6	1,12	6,70	287,93	34 623,34	2	1	17%
KAP/PF	Politická filozofie		3	2		Zk	6	1,05	6,28	269,97	32 464,04	3	1	0%
3LS														
KRO/SFFL	Současná francouzská a frankofonní literatura		2	2		Zk	5	1,12	5,58	239,94	28 852,79	3	1	0%
KAP/EPOS	Evropské politické systémy	1	3	2		Zk	6	1,05	6,28	269,97	32 464,04	3	1	0%
KAP/EZAP	Evropské zahraniční politiky	1	2	2	1	Zk	6	1,12	6,70	287,93	34 623,34	2	1	17%
Specializace Evropská studia s francouzštinou (paralelní blok)							78	1,06	82,70	4 157,47	499 935,82			4%

PV předměty státní závěrečné zkoušky		Př.	Cv.			Kr.	Koef.	Přep.Kr.	Výkon	Rozpočet	
3LS											
KAP/RUBSZ	Ruská studia	1	0	0	0	SZZ	0	0,00	0,00	0,00	0,00
KAP/BABSZ	Britská a americká studia	1	0	0	0	SZZ	0	0,00	0,00	0,00	0,00
KAP/ENBSZ	Evropská studia s němčinou	1	0	0	0	SZZ	0	1,00	0,00	0,00	0,00
KAP/EFBSZ	Evropská studia s francouzštinou	1	0	0	0	SZZ	0	2,00	0,00	0,00	0,00
Povinně volitelné předměty státní závěrečné zkoušky							0	0,00	0,00	0,00	0,00

Mgr. Politologie

1. ročník		2. ročník	
ZS	LS	ZS	LS

Povinné předměty celkem	30	30	9	21			90
Předměty - specializace Nacionalismus a radikalismus v politice			16	8			24
PV předměty - specializace Evropská politická studia			16	8			24
PV předměty - specializace Globální svět a regiony			16	8			24

CELKEM kreditů min.	30	30	25	29			114
CELKEM kreditů max.	30	30	25	29			
Hodin výuky (max.)	21	22	16	8			67
Počet zkoušek (max.)	5	4	3	4			16

	Kr.	Koef.	Přep.Kr.	Výkon	Rozpočet
Povinné předměty celkem	90	1,17	105,10	854,49	102 752,28
Povinně volitelné předměty - Nacionalismus a radikalismus v politice	24	1,17	28,04	280,43	33 722,22
Povinně volitelné předměty - Evropská politická studia	24	1,15	27,58	275,79	33 164,26
Povinně volitelné předměty - Evropská politická studia	24	1,15	27,58	275,79	33 164,26
CELKEM	114	1,17	132,83	1 131,83	136 102,53

Počet studentů
 1. roč. 7
 2. roč. 10

Studentokredit
 Kč 120,3

	Garance	Př celkem	Př doc/prof
Garance povinných přednášek	64%	25	16
Garance přednášek všech předmětů	65%	60	39

Volných kreditů	Počet	Procent
-----------------	-------	---------

Volné kredity - povinné předměty	8	7%
Volné kredity - celkem	10	8%

POVINNÉ PŘEDMĚTY		G	Př.	Cv.	Jiné	Kr.	Koef.	Přep.Kr.	Výkon	Rozpočet	G	ZK	Kr
1ZS													
KAP/PT	Soudobé politické teorie	1	3	2	Zk	6	1,05	6,28	43,95	5 284,84	3	1	0%
KAP/AVP	Analýza veřejné politiky	1	2	2	1 Zk	6	1,12	6,70	46,87	5 636,36	2	1	17%
KAP/SADP	Sběr dat a práce s daty v polit. a MV	1	2	2	1 Zk	6	1,12	6,70	46,87	5 636,36	2	1	17%
KAP/STAT	Stát a státnost v politologii a MV	1	3	1	1 Zk	6	0,94	5,65	39,56	4 757,57	3	1	17%
KAP/AP	Analýzy pro praxi	1	1	3	1 Zk	6	1,29	7,74	54,18	6 515,15	1	1	17%
1LS													
KAP/STR	Politické strany a stranické systémy		3	3	1 Zk	8	1,12	8,93	62,50	7 515,14	0	1	13%
KAP/OZZ	Občan a zprostředkování zájmů		3	3	1 Zk	8	1,12	8,93	62,50	7 515,14	0	1	13%
KAP/VSP	Volební studia	1	3	3	1 Zk	8	1,12	8,93	62,50	7 515,14	3	1	13%
KAP/GEG	Geopolitika a geostrategie		3	1	1 Zk	6	0,94	5,65	39,56	4 757,57	0	1	17%
2ZS													
KAP/SP	Stáže a projekty v politologii a MV		0	18	-9 Zp	9	0,00	0,00	0,00	0,00	0	0	-100%
2LS													
KAP/DPSP	Diplomový seminář	1	0	0	18 Zp	18	2,20	39,60	396,00	47 619,00	0	0	100%
KAP/ATV	Aktuální témata výzkumu	1	2	0	Zk	3	0,00	0,00	0,00	0,00	2	1	0%
KAP/PSNSZ	Politologie jako sociální věda	1	0	0	SZZ	0	0,00	0,00	0,00	0,00	0	0	0%
KAP/OPNSZ	Oborový základ - Politologie	1	0	0	SZZ	0	0,00	0,00	0,00	0,00	0	0	0%
KAP/NSZZP	Státní závěrečná zkouška	1	0	0	-1 Zk	0	0,00	0,00	0,00	0,00	0	1	0%
Povinné předměty celkem						90	1,17	105,10	854,49	102 752,28			-1%

PV předměty - specializace Nacionalismus a radi		G	Př.	Cv.	Jiné	Kr.	Koef.	Přep.Kr.	Výkon	Rozpočet	G	ZK	Kr
2ZS													

KAP/TNAC	Teorie a teoretici nacionalismu	1	3	4	Zk	8	1,17	9,33	93,26	11 214,17	3	1	0%	
KAP/ERT	Extremismus, radikalismus a terorismus	1	3	4	Zk	8	1,17	9,33	93,26	11 214,17	3	1	0%	
Student si zapíše						16	1,17	18,65	186,51	22 428,34				
2LS														
KAP/CEMP	Comparative ethnic and minority politics	1	3	3	1	Zk	8	1,12	8,93	89,28	10 735,92	3	1	13%
KAP/RET	Řešení extrémismu a terorismu	1	2	4	1	Zk	8	1,23	9,86	98,56	11 851,84	2	1	13%
Student si zapíše						8	1,17	9,39	93,92	11 293,88				
PV předměty - specializace Nacionalismus a radikalismus v politice						24	1,17	28,04	280,43	33 722,22			8%	

PV předměty - Evropská politická studia		G	Př.	Cv.	Jiné	Kr.	Koef.	Přep.Kr.	Výkon	Rozpočet	G	ZK	Kr	
2ZS														
KAP/VPE	Veřejné politiky Evropské unie		3	4	Zk	8	1,17	9,33	93,26	11 214,17	0	1	0%	
KAP/RPE	Rozvojové politiky států Evropské unie		3	4	Zk	8	1,17	9,33	93,26	11 214,17	0	1	0%	
Student si zapíše						16	1,17	18,65	186,51	22 428,34				
2LS														
KAP/ZBE	Zahraniční politiky států EU	1	3	3	1	Zk	8	1,12	8,93	89,28	10 735,92	3	1	13%
KAP/REGE	Regionální politiky států Evropské unie	1	3	3	1	Zk	8	1,12	8,93	89,28	10 735,92	3	1	13%
Student si zapíše						8	1,12	8,93	89,28	10 735,92				
PV předměty - specializace Evropská politická studia						24	1,15	27,58	275,79	33 164,26			8%	

PV předměty - Globální svět a regiony		G	Př.	Cv.	Jiné	Kr.	Koef.	Přep.Kr.	Výkon	Rozpočet	G	ZK	Kr	
2ZS														
KGE/GDSP	Globalizace a diverzita světa		3	4	Zk	8	1,17	9,33	93,26	11 214,17	0	1	0%	
KGE/PMRP	Plánování měst a regionů		3	4	Zk	8	1,17	9,33	93,26	11 214,17	0	1	0%	
Student si zapíše						16	1,17	18,65	186,51	22 428,34				
2LS														
KGE/GJPPP	Geografie jádrových a periferních prostorů	1	3	3	1	Zk	8	1,12	8,93	89,28	10 735,92	3	1	13%
KGE/EGP	Ekonomická geografie	1	3	3	1	Zk	8	1,12	8,93	89,28	10 735,92	3	1	13%
Student si zapíše						8	1,12	8,93	89,28	10 735,92				

PV předměty - specializace Globální svět a regiony

24 1,15 27,58 275,79 33 164,26 8%

PV předměty státní závěrečné zkoušky		Př.	Cv.	Jiné	Kr.	Koef.	Přep.Kr.	Výkon	Rozpočet	
2LS										
KAP/NRNSZ	Obor. spec. - Nacionalismus a radikalismus	1	0	0	SZZ	0	0,00	0,00	0,00	0,00
KAP/EPNSZ	Obor. spec. - Evropská politická studia	1	0	0	SZZ	0	0,00	0,00	0,00	0,00
KAP/GRNSZ	Obor. spec. - Globální svět a regiony	1	0	0	SZZ					
				Student si zapíše	0	0,00	0,00	0,00	0,00	0,00
Povinně volitelné předměty státní závěrečné zkoušky					0	0,00	0,00	0,00	0,00	0,00

Mgr. Mezinárodní vztahy

	1. ročník		2. ročník				
	ZS	LS	ZS	LS			
Povinné předměty celkem	30	30	9	21			90
PV předměty - Rozvojová studia	0	0	16	8			24
PV předměty - Evropská politická studia	0	0	16	8			24
CELKEM kreditů min.	30	30	25	29			114
CELKEM kreditů max.	30	30	25	29			
Hodin výuky (max.)	21	22	28	10			81
Počet zkoušek (max.)	5	4	3	5			17

	Kr.	Koef.	Přep.Kr.	Výkon	Rozpočet
Povinné předměty celkem	90	0,73	65,50	2 685,43	322 923,49
PV předměty - Rozvojová studia	24	1,17	27,98	839,31	100 927,54
PV předměty - Evropská politická studia	24	1,15	27,58	827,38	99 492,79
Povinně volitelné předměty státní závěrečné zkoušky	0	0	0	0	0
CELKEM	114	0,82	93,28	3 518,78	423 133,65

Počet studentů
 1. roč. 41
 2. roč. 30

Studentokredit
 Kč 120,3

	Garance	Př celkem	Př doc/prof
Garance povinných přednášek	64%	25	16
Garance přednášek všech předmětů	56%	48	27

Volných kreditů	Počet	Procent
-----------------	-------	---------

Volné kredity - povinné předměty

8 7%

Volné kredity - celkem

10 8%

POVINNÉ PŘEDMĚTY		G	Př.	Cv.	Jiné	Kr.	Koef.	Přep.Kr.	Výkon	Rozpočet	G	ZK	Kr
1ZS													
KAP/TMV	Soudobé teorie mezinárodních vztahů	1	3	2	Zk	6	1,05	6,28	257,41	30 954,08	3	1	0%
KAP/AZPO	Analýza zahraniční politiky	1	2	2	1 Zk	6	1,12	6,70	274,54	33 012,95	2	1	17%
KAP/SADP	Sběr dat a práce s daty v politologii a MV	1	2	2	1 Zk	6	1,12	6,70	274,54	33 012,95	2	1	17%
KAP/STAT	Stát a státnost v politologii a MV	1	3	1	1 Zk	6	0,94	5,65	231,73	27 865,77	3	1	17%
KAP/AP	Analýzy pro praxi	1	1	3	1 Zk	6	1,29	7,74	317,34	38 160,14	1	1	17%
1LS													
KAP/MEZB	Mezinárodní a regionální bezpečnost	1	3	3	1 Zk	8	1,12	8,93	366,05	44 017,27	3	1	13%
KAP/GRI	Globalizace, regionalizace a integrace		3	3	1 Zk	8	1,12	8,93	366,05	44 017,27	0	1	13%
KAP/GSN	Globální svět		3	3	1 Zk	8	1,12	8,93	366,05	44 017,27	0	1	13%
KAP/GEG	Geopolitika a geostrategie		3	1	1 Zk	6	0,94	5,65	231,73	27 865,77	0	1	17%
2ZS													
KAP/SP	Stáže a projekty v politologii a MV		0	18	-9 Zp	9	0,00	0,00	0,00	0,00	0	0	-100%
2LS													
KAP/DPSM	Diplomový seminář	1	0	0	18 Zp	18	0,00	0,00	0,00	0,00	0	0	100%
KAP/ATV	Aktuální témata výzkumu	1	2	0	Zk	3	0,00	0,00	0,00	0,00	2	1	0%
KAP/MVNSZ	Mezinárodní vztahy jako sociální věda	1	0	0	SZZ	0	0,00	0,00	0,00	0,00	0	0	0%
KAP/OMNSZ	Oborový základ - Mezinárodní vztahy	1	0	0	SZZ	0	0,00	0,00	0,00	0,00	0	0	0%
KAP/NSZZM	Státní závěrečná zkouška	1	0	0	-1 Zk	0	0,00	0,00	0,00	0,00	0	1	0%
Povinné předměty celkem						90	0,73	65,50	2 685,43	322 923,49			-1%

PV předměty - Rozvojová studia		G	Př.	Cv.	Jiné	Kr.	Koef.	Přep.Kr.	Výkon	Rozpočet	G	ZK	Kr
2ZS													
KAP/UROZ	Úvod do rozvojových studií		3	4	Zk	8	1,17	9,33	279,77	33 642,51	0	1	0%

KAP/RPE	Rozvojové politiky Evropské unie		3	4	Zk	8	1,17	9,33	279,77	33 642,51	0	1	0%	
KAP/SRS	Slabé a rozpadlé státy	1	2	1	Zk	4	1,00	4,00	120,00	14 430,00	2	1	0%	
Student si zapíše						16	1,13	18,12	543,63	65 372,02				
2LS														
KAP/RRH	Rozvojové regiony v mezinárodní politice	1	3	3	1	Zk	8	1,12	8,93	267,84	32 207,76	3	1	13%
KAP/ARS	Aplikované semináře rozvojových studií		0	4	Zp	4	1,46	5,86	240,10	28 871,54	0	0	0%	
Student si zapíše						8	1,23	9,86	295,68	35 555,52				
PV předměty - Rozvojová studia						24	1,17	27,98	839,31	100 927,54			4%	

PV předměty - Evropská politická studia		G	Př.	Cv.	Jiné	Kr.	Koef.	Přep.Kr.	Výkon	Rozpočet	G	ZK	Kr	
2ZS														
KAP/VPE	Veřejné politiky Evropské unie		3	4	Zk	8	1,17	9,33	279,77	33 642,51	0	1	0%	
KAP/RPE	Rozvojové politiky států Evropské unie		3	4	Zk	8	1,17	9,33	279,77	33 642,51	0	1	0%	
Student si zapíše						16	1,17	18,65	559,54	67 285,03				
2LS														
KAP/ZBE	Zahraniční politiky států Evropské unie	1	3	3	1	Zk	8	1,12	8,93	267,84	32 207,76	3	1	13%
KAP/REGE	Regionální politiky států Evropské unie	1	3	3	1	Zk	8	1,12	8,93	267,84	32 207,76	3	1	13%
Student si zapíše						8	1,12	8,93	267,84	32 207,76				
PV předměty - Evropská politická studia						24	1,15	27,57943	827,38	99 492,79			8%	

PV předměty státní závěrečné zkoušky		G	Př.	Cv.	Jiné	Kr.	Koef.	Přep.Kr.	Výkon	Rozpočet
2LS										
KAP/RNSZ	Oborová specializace - Rozvojová studia	1	0	0	SZZ	0	0,00	0,00	0,00	0,00
KAP/EMNSZ	Obor. spec. - Evropská politická studia	1	0	0	SZZ	0	0,00	0,00	0,00	0,00
Student si zapíše						0	0,00	0,00	0,00	0,00

Povinně volitelné předměty státní závěrečné zkoušky

0	0,00	0,00	0,00	0,00
---	------	------	------	------

PŘÍLOHA Č. 12: NÁVRHY ZMĚN PŘEDMĚTŮ PRO AKADEMICKÝ ROK 2017/18

STUDIJNÍ PROGRAM POLITOLOGIE
Navržené změny v předmětech pro akademický rok 2017/18

Zkratka předmětu	Název předmětu	Důvod akreditace	Dříve	Nyní	Poznámka
Nebyly předloženy žádné změny předmětů					

PŘÍLOHA Č. 13: NÁVRHY NOVÝCH PŘEDMĚTŮ PRO AKADEMICKÝ ROK 2017/18**STUDIJNÍ PROGRAM MEZINÁRODNÍ TERITORIÁLNÍ STUDIA**
Navržené nové předměty pro akademický rok 2017/18

Zkratka předmětu	Název předmětu	Důvod akreditace	Dříve	Nyní	Poznámka
KAP/1CEMP	Comparative ethnic and minority politics	nový předmět			nový pro zahr. stud.
KAP/1DPT	Dějiny politických teorií	nový předmět			nový pro zahr. stud.
KAP/1EPOS	Evropské politické systémy	nový předmět			nový pro zahr. stud.
KAP/1MEB	Mezinárodní bezpečnost	nový předmět			nový pro zahr. stud.
KAP/1OZZ	Občan a zprostředkování zájmů	nový předmět			nový pro zahr. stud.
KAP/1PRO	Závěrečný projekt	nový předmět			nový pro zahr. stud.
KAP/1TMV	Soudobé teorie mezinárodních vztahů	nový předmět			nový pro zahr. stud.
KAP/1UNIE	Evropská unie	nový předmět			nový pro zahr. stud.
KAP/1UROZ	Úvod do rozvojových studií	nový předmět			nový pro zahr. stud.
KAP/1VOLB	Volby a volební systémy	nový předmět			nový pro zahr. stud.
KAP/1ZAP	Zahraniční politika	nový předmět			nový pro zahr. stud.
KAP/ATV	Aktuální témata výzkumu	nový předmět			nový PV předmět pro MV-TER
KAP/COMO	Commonwealth: společnost a politika	nový předmět			nový PV předmět pro MV-TER
KAP/ERE	Evropa regionů	nový předmět			nový PV předmět pro MV-TER
KAP/EZAP	Evropské zahraniční politiky	nový předmět			nový PV předmět pro MV-TER
KAP/UES	Úvod do evropských studií	nový předmět			nový PV předmět pro MV-TER

KAP/EFBSZ	Evropská studia s francouzštinou	nový předmět (předmět SZZ)			nová SZZ specializace pro MV-TER
KAP/ENBSZ	Evropská studia s němčinou	nový předmět (předmět SZZ)			nová SZZ specializace pro MV-TER

PŘÍLOHA Č. 14: ZMĚNY V CERTIFIKÁTOVÝCH PROGRAMECH PRO AKADEMICKÝ ROK 2017/18

STUDIJNÍ PROGRAM POLITOLOGIE

Změny v certifikátových programech pro akademický rok 2017/18

V rámci studijního programu *Politologie* jsou realizovány certifikátové programy:

Bezpečnostní studia

Žurnalistika

Pro akademický rok 2017/18 Rada nenavrhuje žádné změny stávajících certifikátových programů.

Pro akademický rok 2017/18 Rada nenavrhuje žádný nový certifikátový program.

PŘÍLOHA Č. 14: NÁVRHY TÉMAT KVALIFIKAČNÍCH PRACÍ PRO AKADEMICKÝ ROK 2017/18

STUDIJNÍ PROGRAM POLITOLOGIE

Návrhy témat kvalifikačních prací pro akademický rok 2017/18

Předpokládá se, že v letním semestru 2016/17 si téma bakalářské práce pro akademický rok 2017/18 bude volit:

20 studentů bakalářského oboru *Politologie*

42 studentů bakalářského oboru *Mezinárodní vztahy – teritoriální studia*

a téma diplomové práce

7 studentů navazujícího magisterského oboru *Politologie*

41 studentů navazujícího magisterského oboru *Mezinárodní vztahy*.

Termín odevzdání podkladů pro zadání tématu je stanoven na 30. června 2017.

Seznam vypsanych témat bude zveřejněn 31. března 2017 prostřednictvím aplikace zadávání VŠKP v informačním systému Portál ZČU.