

**VÝROČNÍ ZPRÁVA O ČINNOSTI RADY STUDIJNÍHO PROGRAMU**  
**B, N 6703 - SOCIOLOGIE**  
**ZA ROK 2016**

*Předkládá:*

**Doc. PhDr. Jan Váně, Ph.D.**

předseda rady

**Plzeň, 30. ledna 2017**

## 1. PREAMBULE

Rada studijního programu *Sociologie* (dále jen Rada) je ustavena v souladu s články 4 a 5 Studijního a zkušebního řádu Západočeské univerzity v Plzni. Je koncepčním orgánem, který spravuje obory:

bakalářský studijní obor *Sociologie* (6703R004), forma studia prezenční i kombinovaná  
navazující magisterský studijní obor *Sociologie* (6703T004)  
realizovaných katedrou sociologie.

Zřízení Rady bylo schváleno Vědeckou radou Fakulty filozofické na zasedání 3. října 2012. V jejím složení od té doby nedošlo k žádným změnám. Rada roku 2016 působila ve složení:

Předseda rady a garant programu:	Doc. PhDr. Jan Váně, Ph.D.
Garant oboru <i>Sociologie</i> :	Doc. PhDr. Jan Váně, Ph.D.
Vedoucí katedry sociologie:	Doc. PhDr. Jan Váně, Ph.D.
Ostatní členové:	Mgr. Alena Pařízková, Ph.D. PhDr. František Kalvas, Ph.D.

Tato Výroční zpráva o činnosti Rady byla vypracována v souladu s článkem 4 Studijního a zkušebního řádu Západočeské univerzity v Plzni a předložena dne 30. ledna 2017 předsedou Rady děkanovi ke zveřejnění.

## 2. ČINNOST RADY V ROCE 2016

V roce 2016 se Rada zaměřila zejména na přípravu nového akademického roku 2017/18. Rada nepřijala žádná zásadní usnesení.

V souvislosti s novelou č. 137/2016Sb. Zákona o vysokých školách (č. 111/1998Sb.) a prováděcími předpisy novely zákona o vysokých školách (Nařízení vlády č. 274/2016 o standardech pro akreditace ve vysokém školství a Nařízení vlády č. 275/2016 o oblastech vzdělávání ve vysokém školství) projednávala rada v roce 2016 strategii začlenění oborů studijního programu *Sociologie* a jeho oborů do nové struktury oblastí vzdělávání a studijních programů. Na podzim 2018 bude třeba zahájit proces prodloužení platnosti akreditace oborů jako studijních programů *Sociologie* v oblasti vzdělávání *Sociologie*. Stávající akreditace končí 31. prosince 2020.

V roce 2017 nebude třeba připravovat žádné žádosti o prodloužení platnosti akreditace a rada nenavrhuje přípravu žádné žádosti o akreditaci nového oboru.

## 3. HODNOCENÍ REALIZACE STUDIJNÍHO PROGRAMU V AKADEMICKÉM ROCE 2015/16

V akademickém roce 2015/16 byly realizovány všechny obory programu.

Rada obdržela informace o přijímacím řízení pro akademický rok 2016/17 z června 2016 (viz příloha č. 1), informace o průběhu studia ve studijním programu v akademickém roce 2015/16, zejména informaci o průběhu neúspěšných studií (viz příloha č. 2) a informace o průběhu státních závěrečných zkoušek (viz příloha 3). Na základě vyhodnocení těchto informací Rada konstatovala, že realizace studijního programu probíhala v akademickém roce 2015/16 řádně a bez problémů a nevyžaduje žádné zásadní změny.

Vedoucí katedry seznámil Radu s rozsahem studentské vědecké a jiné tvůrčí činnosti související s programem. Katedra nerealizuje žádná SGS ani projekty SVK.

Děkan fakulty ocenil za diplomovou/bakalářskou práci tyto studenty:  
Mgr. Markéta Hájková

Dále vedoucí katedry seznámil Radu s vědeckou a jinou tvůrčí činností související s programem. Členy katedry sociologie bylo pozváno k přednášení v roce 2016 několik domácích a zahraničních odborníků. Celkem se jednalo o čtyři domácí a dva zahraniční odborníky.

Vedoucí katedry rovněž Radu informoval o průběhu a rozsahu mobility studentů v akademickém roce 2015/16. Rada konstatovala, že mobilita studentů by měla být posílena. Navrhla tato opatření na její posílení:

(a) opakovaná propagace míst výjezdů,

(b) aktivní prezentace účastníků programu pro potenciální účastníky z řad studentů.

V roce 2016 byla uskutečněna 2 kola výběrového řízení. Do výběrového řízení programu ERASMUS+ se přihlásili 2 studenti, každý na 1 semestr.

Aktuálně jsou smlouvy uzavřeny s následujícími univerzitami:

Oslo and Akershus University College of Applied Sciences,  
Catholic University of Eichstätt-Ingolstadt,  
University of Maribor,  
University of Wrocław,  
University of Presov,  
The University of Ss. Cyril and Methodius.

Závěrem vedoucí katedry Radu informoval o výsledcích studentského hodnocení kvality výuky týkající se předmětů programu a seznámil ji s relevantními připomínkami studentů. Na základě těchto informací Rada konstatovala, že v programu není třeba přijmout žádné změny.

#### **4. REALIZACE PROGRAMU V AKADEMICKÉM ROCE 2016/17 A PŘIJÍMACÍ ŘÍZENÍ PRO ROK 2017/18**

Vedoucí katedry informoval radu o průběhu a realizaci studijního programu v tomto akademickém roce. Rada konstatovala, že program je realizován řádně a bez problémů.

Rada projednala složení komisí pro státní závěrečné zkoušky (viz příloha č. 4) a předložila je ke schválení Vědecké radě FF ZČU na jednání dne 12. října 2016. Dále projednala znění tematických okruhů a otázek jednotlivých předmětů státní závěrečné zkoušky. Vedoucí katedry Radu seznámil s harmonogramem odevzdávání kvalifikačních prací a státních závěrečných zkoušek v letním semestru 2016/17 (viz příloha č. 5) a informoval o stavu příprav. Státní závěrečnou zkoušku má zapsáno:

33 studentů bakalářského oboru *Sociologie*

13 studentů navazujícího magisterského oboru *Sociologie*

Bakalářskou resp. diplomovou práci má zapsáno a mělo by odevzdávat

17 studentů bakalářského oboru *Sociologie*

12 studentů navazujícího magisterského oboru *Sociologie*

Informace o průběhu státních závěrečných zkoušek a podklady pro studenty včetně těchto otázek byly zveřejněny na stránkách katedry ([www.ff.zcu.cz/kss](http://www.ff.zcu.cz/kss)).

V souvislosti s přípravou přijímacího řízení Rada projednala podmínky přijímacího řízení pro akademický rok 2017/18 (viz příloha č. 6), schválené Akademickým senátem FF ZČU dne 30. listopadu 2016. V souladu se závěry z Kolegia děkana jsou studenti na bakalářské obory přijímáni na základě výsledku státní maturity; přijímací zkoušky na navazující magisterské obory proběhnou obvyklým způsobem. Vzhledem k tomu, že přijímací zkoušky probíhají výhradně formou písemného testu, Rada nenavrhuje jmenování přijímací komise. Dále Rada projednala pro navazující magisterský obor podobu přijímacího testu a schválila znění vzorových testů (viz příloha č. 8) i seznam doporučené literatury pro uchazeče (viz příloha č. 9). Tyto informace byly zveřejněny na webu fakulty v sekci pro uchazeče k 30. listopadu 2015.

## **5. NÁVRHY ZMĚN VE STUDIJNÍM PROGRAMU PRO AKADEMICKÝ ROK 2017/18**

Rada projednala podklady pro Akreditační komisi Západočeské univerzity v Plzni a vypracovala návrhy změn ve studijních plánech (viz příloha č. 10 a 11), návrhy změn předmětů (viz příloha č. 12) a návrhy nových předmětů (viz příloha č. 13) pro akademický rok 2017/18.

V rámci studijního programu není realizován žádný certifikátový program. Pro akademický rok 2017/18 rada nenavrhuje realizovat žádný nový certifikátový program.

Rada projednala návrhy témat kvalifikačních prací pro akademický rok 2017/18 (viz příloha č. 15). Předpokládá se, že v letním semestru 2016/17 si téma bakalářské práce pro akademický rok 2017/18 bude volit:

14 studentů bakalářského oboru *Sociologie*  
a téma diplomové práce

8 studentů navazujícího magisterského oboru *Sociologie*.

Termín odevzdání podkladů pro zadání byl stanoven na 14.5.2016. Témata kvalifikačních prací jsou zveřejněny na stránkách katedry ([www.ff.zcu.cz/kss](http://www.ff.zcu.cz/kss)).

## SEZNAM PŘÍLOH

- PŘÍLOHA Č. 1: INFORMACE O PŘIJÍMACÍM ŘÍZENÍ V ROCE 2016 (PRO AKADEMICKÝ ROK 2016/17)**
- PŘÍLOHA Č. 2: INFORMACE O PRŮBĚHU STUDIA V AKADEMICKÉM ROCE 2015/16**
- PŘÍLOHA Č. 3: INFORMACE O PRŮBĚHU STÁTNÍCH ZÁVĚREČNÝCH ZKOUŠEK V AKAD. ROCE 2015/16**
- PŘÍLOHA Č. 4: SLOŽENÍ KOMISÍ PRO STÁTNÍ ZÁVĚREČNÉ ZKOUŠKY V AKADEMICKÉM ROCE 2016/17**
- PŘÍLOHA Č. 5: HARMONOGRAM ODEVZDÁVÁNÍ KVALIFIKAČNÍCH PRACÍ A STÁTNÍCH ZÁVĚREČNÝCH ZKOUŠEK V AKADEMICKÉM ROCE 2016/17**
- PŘÍLOHA Č. 6: PODMÍNKY PŘIJÍMACÍHO ŘÍZENÍ PRO AKADEMICKÝ ROK 2017/18**
- PŘÍLOHA Č. 7: SLOŽENÍ KOMISE PRO PŘIJÍMACÍ ŘÍZENÍ PRO AKADEMICKÝ ROK 2017/18**
- PŘÍLOHA Č. 8: VZOROVÉ PŘIJÍMACÍ TESTY**
- PŘÍLOHA Č. 9: SEZNAM DOPORUČENÉ LITERATURY PRO UCHAZEČE**
- PŘÍLOHA Č. 10: ZMĚNY VE STUDIJNÍCH PLÁNECH PRO AKADEMICKÝ ROK 2017/18 (PŘECHODOVÉ VYHLÁŠKY PRO STÁVAJÍCÍ STUDENTY)**
- PŘÍLOHA Č. 11: STUDIJNÍ PLÁN PRO STUDENTY PŘIJÍMANÉ DO PRVNÍCH ROČNÍKŮ V AKADEMICKÉM ROCE 2017/18 (ZÁŘÍ 2017)**
- PŘÍLOHA Č. 12: NÁVRHY ZMĚN PŘEDMĚTŮ PRO AKADEMICKÝ ROK 2017/18**
- PŘÍLOHA Č. 13: NÁVRHY NOVÝCH PŘEDMĚTŮ PRO AKADEMICKÝ ROK 2017/18**
- PŘÍLOHA Č. 14: ZMĚNY V CERTIFIKÁTOVÝCH PROGRAMECH PRO AKADEMICKÝ ROK 2017/18**
- PŘÍLOHA Č. 15: NÁVRHY TÉMAT KVALIFIKAČNÍCH PRACÍ PRO AKADEMICKÝ ROK 2017/18**

# PŘÍLOHA Č. 1: INFORMACE O PŘIJÍMACÍM ŘÍZENÍ V ROCE 2016 (PRO AKADEMICKÝ ROK 2016/17)

## STUDIJNÍ PROGRAM SOCIOLOGIE Informace o průběhu přijímacího řízení v akademickém roce 2016/17

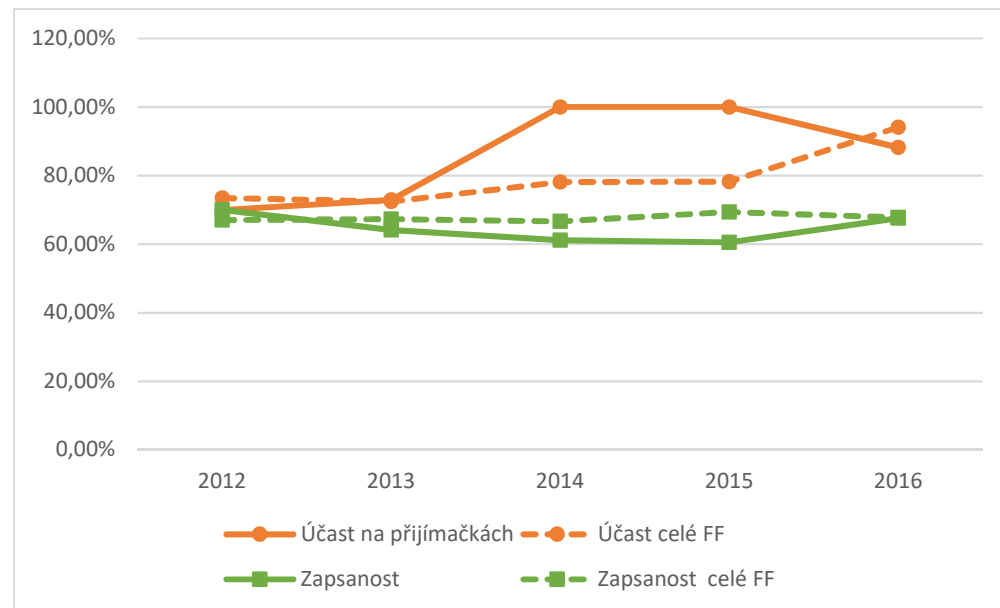
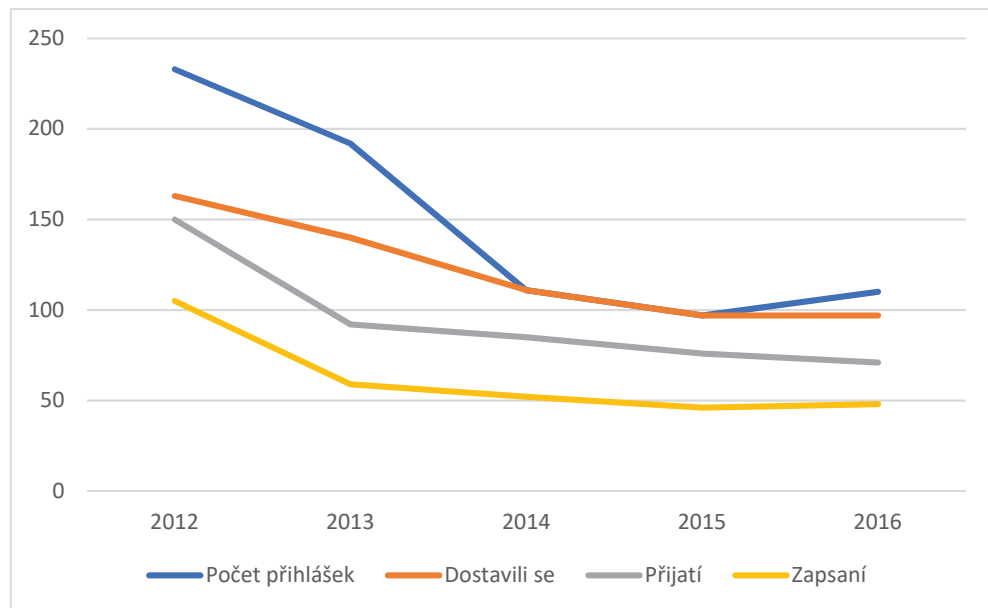
### BAKALÁŘSKÝ OBOR SOCIOLOGIE

Velikost zájmu

	2012	2013	2014	2015	2016
<b>Počet přihlášek</b>	233	192	111	97	110
<b>Dostavili se</b>	163	140	111	97	97
<b>Přijatí</b>	150	92	85	76	71
<b>Zapsaní</b>	105	59	52	46	48

Serióznost zájmu

	2012	2013	2014	2015	2016
<b>Účast na přijímačkách</b>	69,96%	72,92%	100,00%	100,00%	88,18%
<b>Účast celé FF</b>	73,47%	72,41%	78,13%	78,19%	94,08%
<b>Zapsanost</b>	70,00%	64,13%	61,18%	60,53%	67,60%
<b>Zapsanost celé FF</b>	67,05%	67,30%	66,63%	69,39%	67,76%



**STUDIJNÍ PROGRAM SOCIOLOGIE**  
 Informace o průběhu přijímacího řízení v akademickém roce 2016/17

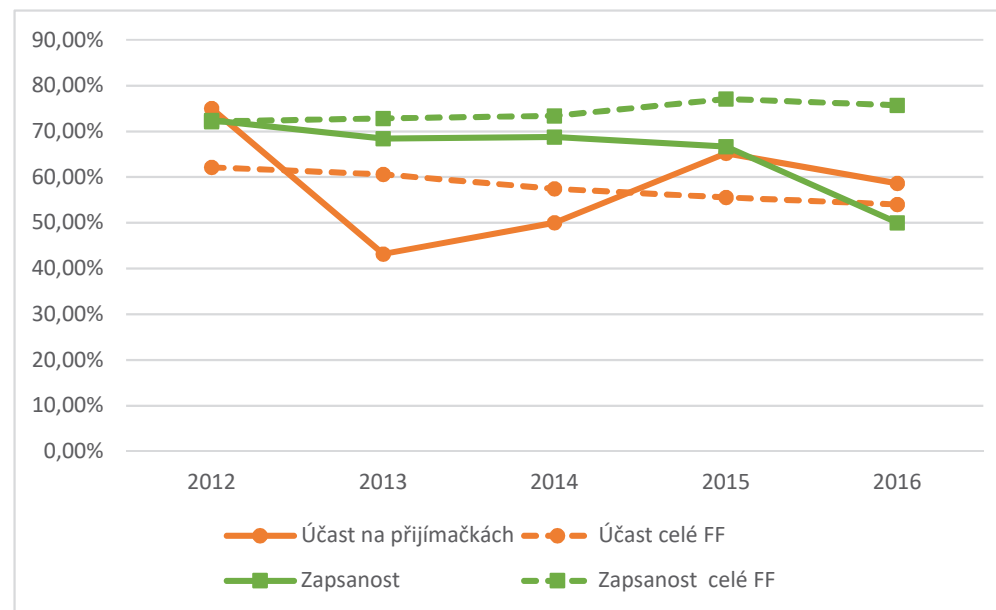
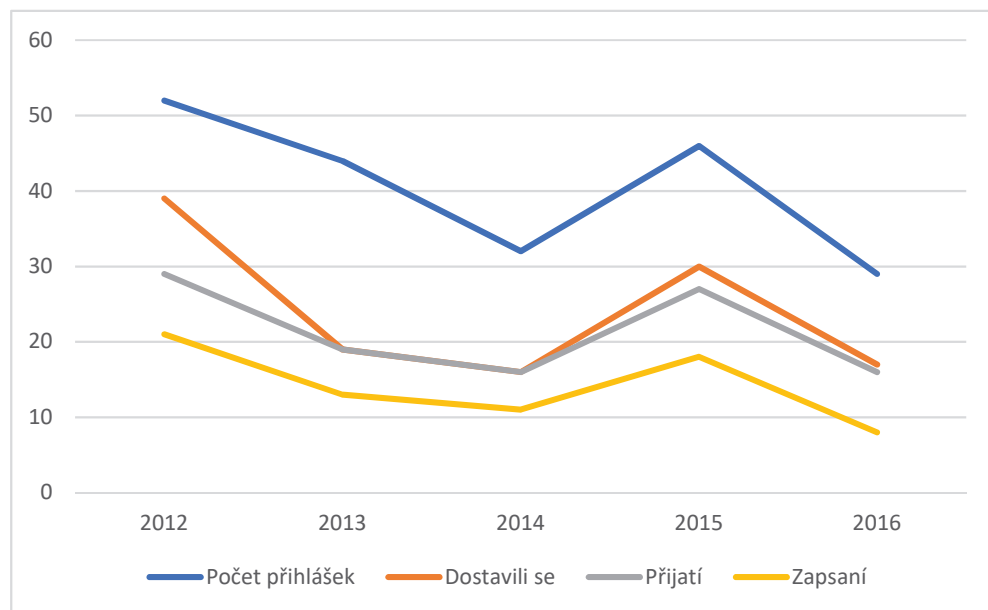
**MAGISTERSKÝ OBOR SOCIOLOGIE**

**Velikost zájmu**

	2012	2013	2014	2015	2016
<b>Počet přihlášek</b>	52	44	32	46	29
<b>Dostavili se</b>	39	19	16	30	17
<b>Přijatí</b>	29	19	16	27	16
<b>Zapsaní</b>	21	13	11	18	8

**Serióznost zájmu**

	2012	2013	2014	2015	2016
<b>Účast na přijímačkách</b>	75,00%	43,18%	50,00%	65,22%	58,62%
<b>Účast celé FF</b>	62,14%	60,57%	57,45%	55,56%	54,01%
<b>Zapsanost</b>	72,41%	68,42%	68,75%	66,67%	50,00%
<b>Zapsanost celé FF</b>	72,15%	72,87%	73,37%	77,08%	75,68%



## PŘÍLOHA Č. 2: INFORMACE O PRŮBĚHU STUDIA V AKADEMICKÉM ROCE 2016/17

### STUDIJNÍ PROGRAM SOCIOLOGIE Informace o průběhu studia v akademickém roce 2016/17

#### BAKALÁŘSKÝ OBOR SOCIOLOGIE

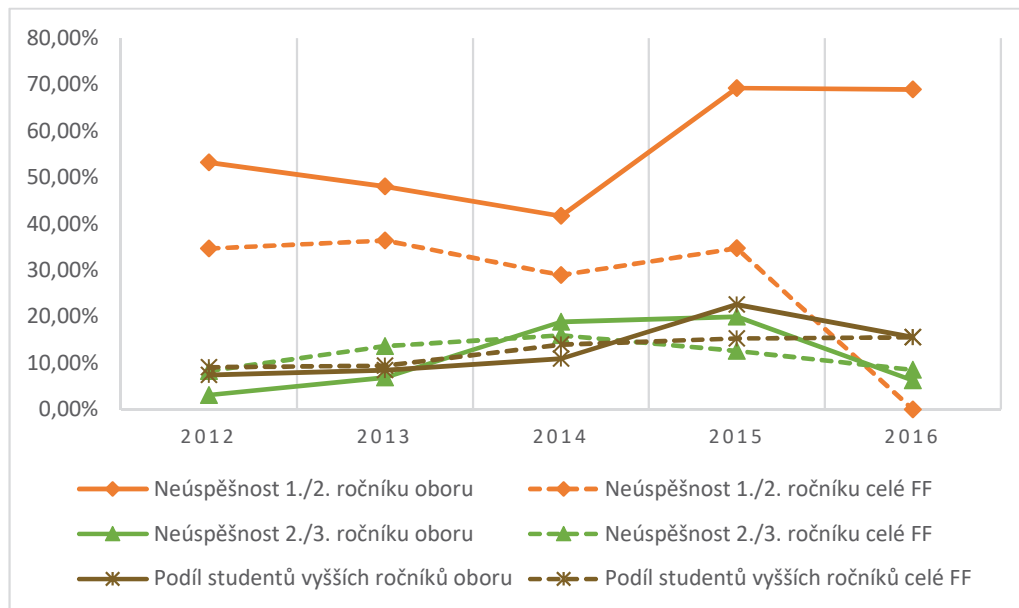
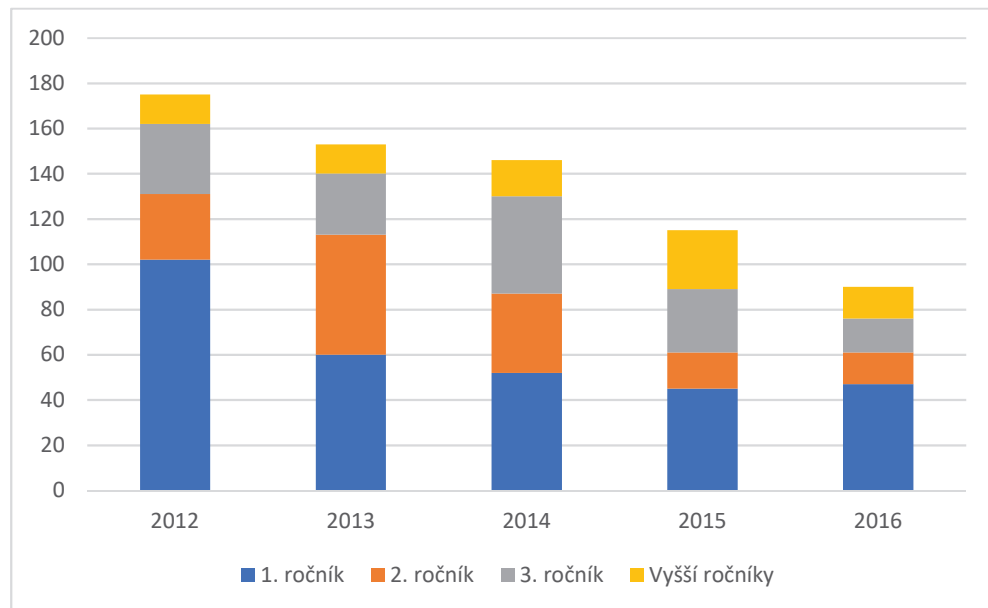
Počty studentů

	2012	2013	2014	2015	2016
1. ročník	102	60	52	45	47
2. ročník	29	53	35	16	14
3. ročník	31	27	43	28	15
Vyšší ročníky	13	13	16	26	14
<b>Celkem</b>	<b>175</b>	<b>153</b>	<b>146</b>	<b>115</b>	<b>90</b>

Obtížnost studia

	2012	2013	2014	2015	2016
Propadavost 1./2. ročníku oboru	53,23%	48,04%	41,67%	69,23%	68,89%
Propadavost 1./2. ročníku celé FF	34,66%	36,40%	28,94%	34,74%	35,68%
Propadavost 2./3. ročníku oboru	3,12%	6,90%	18,87%	20,00%	6,25%
Propadavost 2./3. ročníku celé FF	8,30%	13,63%	15,98%	12,64%	8,53%

Podíl studentů vyšších ročníků oboru	7,43%	8,50%	10,96%	22,61%	15,56%
Podíl studentů vyšších ročníků celé FF	9,11%	9,47%	13,98%	15,33%	15,56%





**STUDIJNÍ PROGRAM SOCIOLOGIE**  
 Informace o průběhu studia v akademickém roce 2016/17

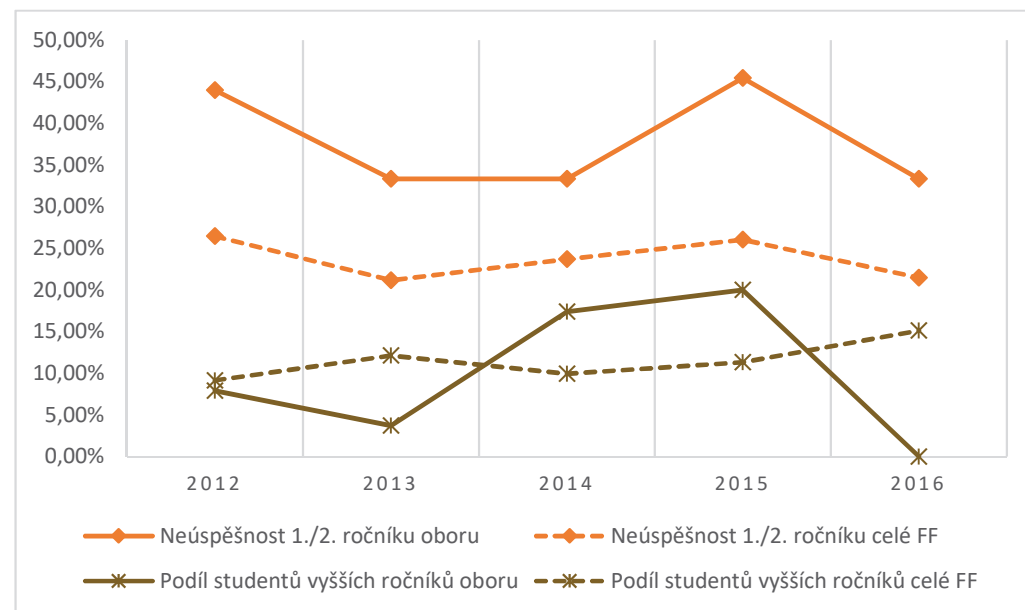
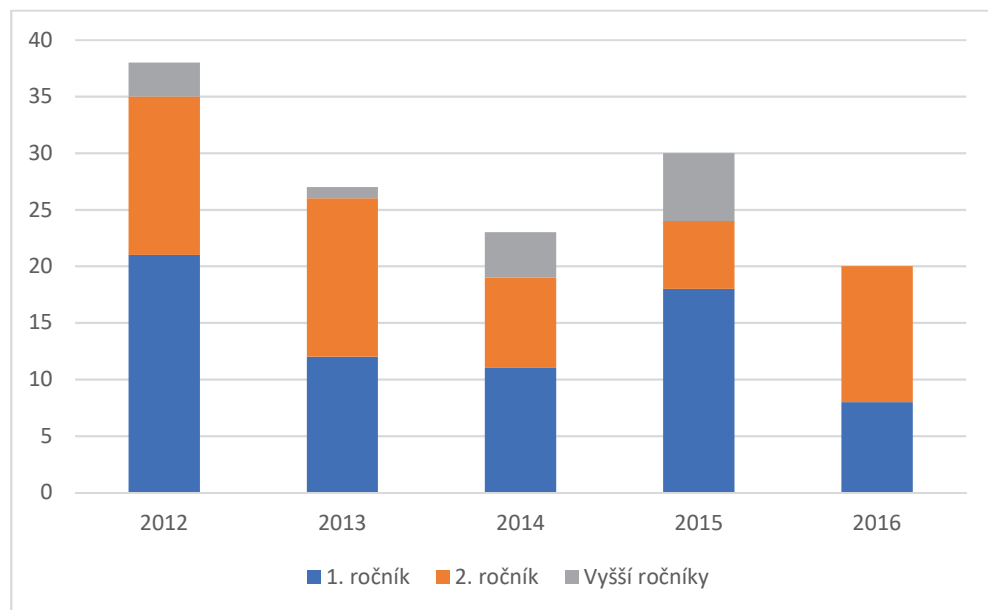
**MAGISTERSKÝ OBOR SOCIOLOGIE**

**Počty studentů**

	2012	2013	2014	2015	2016
<b>1. ročník</b>	21	12	11	18	8
<b>2. ročník</b>	14	14	8	6	12
<b>Vyšší ročníky</b>	3	1	4	6	0
<b>Celkem</b>	<b>38</b>	<b>27</b>	<b>23</b>	<b>30</b>	<b>20</b>

**Obtížnost studia**

	2012	2013	2014	2015	2016
<b>Propadovost 1./2. ročníku oboru</b>	44,00%	33,33%	33,33%	45,45%	33,33%
<b>Propadovost 1./2. ročníku celé FF</b>	26,44%	21,17%	23,70%	26,03%	21,47%
<b>Podíl studentů vyšších ročníků oboru</b>	7,89%	3,70%	17,39%	20,00%	0,00%
<b>Podíl studentů vyšších ročníků celé FF</b>	9,14%	12,14%	9,95%	11,31%	15,13%



## PŘÍLOHA Č. 3: INFORMACE O PRŮBĚHU STÁTNÍCH ZÁVĚREČNÝCH ZKOUŠEK V AKAD. ROCE 2015/16

### STUDIJNÍ PROGRAM SOCIOLOGIE

Informace o průběhu státních závěrečných zkoušek v akademickém roce 2015/2016

### BAKALÁŘSKÝ OBOR SOCIOLOGIE

Ke státním závěrečným zkouškám v akademickém roce 2015/16 bylo zapsáno

48 bakalářského oboru *Sociologie*

Zkoušky probíhaly ve dnech 7. – 9. června 2016 a 6. září 2016.

Celkem se dostavilo 36 studentů.

Jednotlivé termíny a místnosti konání bakalářských státních zkoušek:

7. června 2016 – SP309

8. června 2016 – SP309, SP420

9. června 2016 – SP420

6. září 2016 – SP420

Hodnocení bakalářských státních závěrečných zkoušek:

Hodnocení	
Hodnocení	Počet
1	3
2	19
3	11
4	3
<b>Bez hodnocení</b>	12

Počty pokusů			
Bez pokusu	1	2	3
12	16	18	2

Celkový průměr: 2,79

## STUDIJNÍ PROGRAM SOCIOLOGIE

Informace o průběhu státních závěrečných zkoušek v akademickém roce 2015/2016

### NAVAZUJÍCÍ MAGISTERSKÝ OBOR SOCIOLOGIE

Ke státním závěrečným zkouškám v akademickém roce 2015/16 bylo zapsáno

13 studentů magisterského oboru *Sociologie*

Zkoušky probíhaly dne 7. června 2016.

Celkem se dostavilo 13 studentů.

Jednotlivé termíny a místnosti konání magisterských státních zkoušek:

7. června 2016 – SP420

Hodnocení magisterských státních zkoušek:

Hodnocení	
Hodnocení	Počet
1	4
2	3
3	5
4	1
Bez hodnocení	0

Počty pokusů			
Bez pokusu	1	2	3
0	8	3	2

Celkový průměr: 2,23

## **PŘÍLOHA Č. 4: SLOŽENÍ KOMISÍ PRO STÁTNÍ ZÁVĚREČNÉ ZKOUŠKY V AKADEMICKÉM ROCE 2016/17**

### **STUDIJNÍ PROGRAM SOCIOLOGIE**

Návrh na složení zkušebních komisí pro státní závěrečné zkoušky v akademickém roce  
2016/2017

### **BAKALÁŘSKÝ OBOR SOCIOLOGIE**

#### **Předsedové komisí:**

PhDr. Jaroslava Hamanová Marhánková, Ph.D.  
Mgr. Ema Hrešanová, Ph.D.  
Prof. PhDr. Hynek Jeřábek, CSc  
PhDr. František Kalvas, Ph.D.  
PhDr. Tomáš Kobes, Ph.D.  
Mgr. Alena Pařízková, Ph.D.  
Prof. PhDr. Dušan Lužný, Dr. (externí)  
Doc. PhDr. Jan Váně, Ph.D.

#### **Členové:**

(KFI)

Mgr. Miloš Kratochvíl Ph.D.  
PhDr. Jaromír Murgaš, CSc.  
PhDr. Daniel Špelda Ph.D.  
PhDr. Martina Kastnerová, Ph.D.  
PhDr. Jana Černá, Ph.D.

(KAP)

Doc. PhDr. Šárka Cabadová Waisová, Ph.D.  
PhDr. Pavel Hlaváček, Ph.D.  
PhDr. Mgr. Petr Jurek  
PhDr. Magdaléna Leichtová, Ph.D.  
Mgr. Lubomír Lupták, Ph.D.  
Mgr. Petra Lupták Burzová, Ph.D.  
PhDr. Vladimír Naxera  
PhDr. Linda Piknerová, Ph.D.  
PhDr. Martina Ponížilová  
PhDr. Přemysl Rosůlek, Ph.D.  
Mgr. Lenka Strnadová, Ph.D.  
PhDr. David Šanc, Ph.D.  
Mgr. Petr Bouška  
PhDr. Petr Krčál  
Mgr. Jiří Mertl  
PhDr. Jan Ptáčník  
PhDr. Ondřej Stulík  
Mgr. Lenka Kudláčová  
Mgr. Jiří Zákřavský

(KSS)

Mgr. Iva Baslarová, Ph.D. (externí)  
Mgr. Lukáš Dirga  
PhDr. Jaroslava Hasmanová Marhánková Ph.D.  
Mgr. Ema Hrešanová, Ph.D.  
Prof. PhDr. Hynek Jeřábek, CSc.  
PhDr. František Kalvas, Ph.D.  
PhDr. Tomáš Kobes, Ph.D.  
PhDr. Jindřich Krejčí, Ph.D. (externí)  
Prof. PhDr. Dušan Lužný, Dr. (externí)  
Mgr. Alena Pařízková, Ph.D.  
Mgr. Zdeněk Sloboda (externí)  
PhDr. Jiří Šafr, Ph.D. (externí)  
Mgr. Martina Štípková, Ph.D.  
Doc. PhDr. Jan Váně, Ph.D.  
PhDr. Jiří Vinopal, Ph.D. (externí)  
Mgr. Martin Švanter, Ph.D. (externí)

(KSA)

Mgr. Daniel Sosna, Ph.D.  
PhDr. Tereza Šlehoferová, Ph.D.

## STUDIJNÍ PROGRAM SOCIOLOGIE

Návrh na složení zkušebních komisí pro státní závěrečné zkoušky v akademickém roce  
2016/2017

### NAVAZUJÍCÍ MAGISTERSKÝ OBOR SOCIOLOGIE

#### **Předsedové komisí:**

Prof. PhDr. Hynek Jeřábek, CSc  
PhDr. František Kalvas, Ph.D.  
PhDr. Tomáš Kobes, Ph.D.  
Doc. PhDr. Dušan Lužný, Dr.  
Doc. PhDr. Jan Váně, Ph.D.

#### **Členové:**

Mgr. Lukáš Dirga  
PhDr. Jaroslava Hasmanová Marhánková  
Mgr. Ema Hrešanová, Ph.D.  
Prof. PhDr. Hynek Jeřábek, CSc.  
Mgr. František Kalvas, Ph.D.  
PhDr. Tomáš Kobes, Ph.D.  
PhDr. Jindřich Krejčí, Ph.D. (externí)  
Prof. PhDr. Dušan Lužný, Dr. (externí)  
Mgr. Alena Pařízková  
PhDr. Jiří Šafr, Ph.D. (externí)  
Mgr. Martina Štípková, Ph.D.  
Doc. PhDr. Jan Váně, Ph.D.  
PhDr. Jiří Vinopal, Ph.D. (externí)  
Mgr. Martin Švanter, Ph.D. (externí)

**PŘÍLOHA Č. 5: HARMONOGRAM ODEVZDÁVÁNÍ KVALIFIKAČNÍCH PRACÍ A STÁTNÍCH ZÁVĚREČNÝCH ZKOUŠEK V AKADEMICKÉM ROCE 2016/17**

Státní závěrečnou zkoušku má pro akademický rok 2016/17 zapsáno

33 studentů bakalářského oboru *Sociologie*

13 studentů navazujícího magisterského oboru *Sociologie*

Bakalářskou resp. diplomovou práci má pro akademický rok 2016/17 zapsáno a mělo by odevzdávat

17 studentů bakalářského oboru *Sociologie*

12 studentů navazujícího magisterského oboru *Sociologie*

Termín odevzdání bakalářských prací:

Termín konání bakalářských státních závěrečných zkoušek:

Jiné termíny a organizační náležitosti:

Termín odevzdání diplomových prací:

Termín konání bakalářských státních závěrečných zkoušek:

Jiné termíny a organizační náležitosti:

## **PŘÍLOHA Č. 6: PODMÍNKY PŘIJÍMACÍHO ŘÍZENÍ PRO AKADEMICKÝ ROK 2017/18**

### **STUDIJNÍ PROGRAM SOCIOLOGIE**

Podmínky přijímacího řízení

### **BAKALÁŘSKÝ OBOR SOCIOLOGIE**

Podmínkou přijetí na bakalářská studia je středoškolské vzdělání ukončené maturitou. Uchazeč doloží úspěšné složení maturity notářsky ověřenou kopií maturitního vysvědčení doručenou na studijní oddělení do 20. 6. 2017. Uchazeči budou přijímáni podle výsledku maturitní zkoušky. Uchazeč absolvuje přijímací řízení úspěšně, bude-li jeho pořadové číslo podle výsledku maturitní zkoušky nižší nebo rovno počtu uchazečů, kteří by měli být na daný obor přijati.

### **STUDIJNÍ PROGRAM SOCIOLOGIE**

Podmínky přijímacího řízení

### **NAVAZUJÍCÍ MAGISTERSKÝ OBOR SOCIOLOGIE**

Podmínkou přijetí na navazující magisterská studia je absolvování bakalářského nebo magisterského studia a úspěšné složení přijímací zkoušky. Bez přijímací zkoušky budou přijati ti uchazeči, kteří absolvovali stejný studijní program na bakalářské nebo magisterské úrovni s vyznamenáním, pokud jejich počet nepřekročí předpokládaný počet přijatých. Uchazeč dokládá absolutorium bakalářského nebo magisterského studia notářsky ověřenou kopií diplomu nebo potvrzením vysoké školy o úspěšném složení státní závěrečné zkoušky doručenými na studijní oddělení do 15. 7. 2017 v případě prvního kola, a do 15. 9. 2017 v případě druhého kola. Uchazeč vykoná přijímací zkoušku úspěšně, bude-li jeho pořadové číslo podle počtu bodů dosažených za přijímací zkoušku nižší nebo rovno počtu uchazečů, kteří by měli být na daný obor přijati. Počet přijímaných v prvním a druhém kole stanoví přijímací komise na svém zasedání.

Bez přijímací zkoušky budou přijati ti uchazeči, kteří absolvovali stejný program na bakalářské nebo magisterské úrovni s vyznamenáním, pokud jejich počet nepřekročí předpokládaný počet přijatých.

Přijímací zkouška probíhá formou písemného testu, který obsahuje otázky z metod sociálněvědního výzkumu, z analýzy sociologických dat, z klasické a soudobé sociologické teorie a z obecné sociologie. Protože studium předpokládá pokročilé znalosti anglického jazyka a minimálně základní znalost odborné sociálněvědní terminologie v angličtině, je část otázek formulována v anglickém jazyce.



## **PŘÍLOHA Č. 7: SLOŽENÍ PŘIJÍMACÍ KOMISE PRO PŘIJÍMACÍ ŘÍZENÍ PRO AKADEMICKÝ ROK 2017/18**

### **STUDIJNÍ PROGRAM SOCIOLOGIE**

Návrh na složení komise pro přijímací řízení pro akademický rok 2017/18

### **BAKALÁŘSKÝ OBOR SOCIOLOGIE**

Přijímací řízení pro akademický rok 2017/18 probíhá na základě výsledku maturitní zkoušky. Přijímací komise se nejmenuje.

### **STUDIJNÍ PROGRAM SOCIOLOGIE**

Návrh na složení komise pro přijímací řízení pro akademický rok 2017/18

### **NAVAZUJÍCÍ MAGISTERSKÝ OBOR SOCIOLOGIE**

Přijímací zkouška probíhá formou písemného testu. Přijímací komise se nejmenuje.

## **PŘÍLOHA Č. 7: VZOROVÉ PŘIJÍMACÍ TESTY**

**STUDIJNÍ PROGRAM SOCIOLOGIE**  
Vzorové otázky přijímacího testu

**BAKALÁŘSKÝ OBOR SOCIOLOGIE**

Přijímací řízení pro akademický rok 2017/18 probíhá na základě výsledku maturitní zkoušky.  
Vzorový test proto není vytvořen.

**STUDIJNÍ PROGRAM SOCIOLOGIE**  
Vzorové otázky přijímacího testu

**NAVAZUJÍCÍ MAGISTERSKÝ OBOR SOCIOLOGIE**

**1. Jaké jsou nejčastěji kladené námitky vůči kvalitativní metodologii? „Kvalitativní metodologie**

- 1) nemá přesná pravidla, kvalitativní data nejsou reprezentativní, kvalitativní metodologie nemá rozpracované validizační postupy
- 2) nemá zkušené výzkumníky, kvalitativní metodologie je příliš rozpracovaná, pravidla jsou rigidní
- 3) nemá přesná pravidla, kvalitativní zjištění neodpovídají zdravému rozumu, kvalitativní metodologie nemá rozpracované validizační postupy

**2. A. Kerkchoff definováním alokační perspektivy na vztah vzdělání a sociální stratifikace říká**

- 1) vzdělání je neutrálním motorem sociální mobility.
- 2) aspirace na dosažené vzdělání jsou ovlivněné uvědomovanou sociální pozicí jedince.
- 3) úspěch ve vzdělávacím procesu je ovlivněn pouze socializací v rodině.

**3. In urban area, the social inequalities are expressed as**

- 1) separation
- 2) inclusion
- 3) segregation

**4. In the case of social inequalities in education, the hidden curriculum point out**

- 1) wider context of school life, the course and circumstances of its daily functioning
- 2) educational program, which define the school subjects and criteria for evaluation of children
- 3) informal career rules, according to which teachers are evaluated

**5. Quantitative content analysis**

- 1) assigns numeric values to symbols of communication according to valid measurement rules
- 2) is the systematic and replicable examination of print media only
- 3) involves using of in-vivo and axial coding adjusted for quantitative purposes

Odpovědi:

- 1/1
- 2/2
- 3/3
- 4/1
- 5/1

## **PŘÍLOHA Č. 8: SEZNAM DOPORUČENÉ LITERATURY PRO UCHAZEČE**

### **STUDIJNÍ PROGRAM SOCIOLOGIE** Doporučená literatura k přijímacím zkouškám

#### **BAKALÁŘSKÝ OBOR SOCIOLOGIE**

Přijímací řízení pro akademický rok 2017/18 probíhá na základě výsledku maturitní zkoušky. Seznam doporučené literatury pro uchazeče proto není vytvořen.

### **STUDIJNÍ PROGRAM SOCIOLOGIE** Doporučená literatura k přijímacím zkouškám

#### **NAVAZUJÍCÍ MAGISTERSKÝ OBOR SOCIOLOGIE**

1. AGREST, A. – FINLAY, B.: *Statistical methods for the social sciences*. 4th ed. Upper Saddle River: Pearson Prentice Hall 2009.
2. BERNARD, H. R.: *Social research methods : qualitative and quantitative approaches*. Thousand Oaks: SAGE Publications 2000.
3. DENZIN, N. K. – LINCOLN, Y. S.: *The SAGE handbook of qualitative research*. Thousands Oaks: SAGE Publications 2005.
4. DISMAN, M.: *Jak se vyrábí sociologická znalost : příručka pro uživatele*. Praha: Karolinum 2000.
5. FAY, B.: *Současná filosofie sociálních věd: multikulturní přístup*. Vyd. 1. Praha: Sociologické nakladatelství 2002.
6. GIDDENS, A.: *Sociologie*. Praha: Argo 1999.
7. KELLER, J.: *Dějiny klasické sociologie*. Vyd. 1. Praha: Sociologické nakladatelství 2004.
8. PETRUSEK, M.: *Teorie a metoda v moderní sociologii*. Praha: Karolinum 1993.

## PŘÍLOHA Č. 9 - ZMĚNY VE STUDIJNÍCH PLÁNECH PRO AKADEMICKÝ ROK 2014/15

### STUDIJNÍ PROGRAM SOCIOLOGIE

Navržené změny ve studijním plánu pro akademický rok 2014/2015

### BAKALÁŘSKÝ OBOR SOCIOLOGIE

- 2.LS PV metodologický blok vyřadit předmět KSS/MEMA  
zařadit předmět KSS/1MEMA (též pro nižší verze)
- PV sociologický blok vyřadit předměty KSS/SZCA a KSS/SCSAY  
zařadit předměty KSS/1SZCA a KSS/1SCSAY (též pro nižší verze)
- 3.ZS PV metodologický blok vyřadit předměty KSS/KVASA, KSS/MEMA a KSS/VEMA  
zařadit předměty KSS/1KVAS, KSS/1MEMA a KSS/1VEMA  
(též pro nižší verze)
- zařadit předmět KSS/PAVY (též pro nižší verze)
- PV sociologický blok vyřadit předměty KSS/POPA, KSS/SMIA a KSS/USO  
zařadit předměty KSS/1POPA, KSS/1SMIA a KSS/1USO  
(též pro nižší verze)
- 3.LS povinné předměty nahradit předmět KSS/BP předmětem KSS/BPS  
(též pro verzi 15-1,2; 14-3 zůstane beze změny)
- PV metodologický blok vyřadit předmět KSS/VEMA  
zařadit předmět KSS/1VEMA (též pro nižší verze)  
zařadit předmět KSS/PAVY (též pro nižší verze)
- PV sociologický blok vyřadit předměty KSS/GESA, KSS/ZDN a KSS/SOGY  
zařadit předměty KSS/1GESA, KSS/1ZDN a KSS/1SOGY  
(též pro nižší verze)

## STUDIJNÍ PROGRAM SOCIOLOGIE

Navržené změny ve studijním plánu pro akademický rok 2014/2015

### NAVAZUJÍCÍ MAGISTERSKÝ OBOR SOCIOLOGIE

2.ZS	povinné předměty	zařadit předmět KSS/DPS1 (rozdělit verzi na 13-1, kde dojde ke změně a na 13-2,3, která zůstává beze změny)
2.LS	povinné předměty	KSS/DP nahradit předmětem KSS/DPS2 (též pro nižší verze)
2.ZS/LS	PV Empirický výzkum	vyřadit předměty KSS/CKA1A a KSS/DIAA zařadit předměty KSS/1CKA1A a KSS/1DIAA (též pro nižší verze)
2.ZS/LS	PV teoretické koncepce	zařadit předmět KSS/PAVN (též pro nižší verze) vyřadit předměty KSS/CKA1A zařadit předměty KSS/1CKA1A (též pro nižší verze)

**PŘÍLOHA Č. 11: STUDIJNÍ PLÁN PRO STUDENTY PŘIJÍMANÉ DO PRVNÍCH ROČNÍKŮ V AKADEMICKÉM ROCE 2017/18**

**STUDIJNÍ PROGRAM SOCIOLOGIE**

Studijní plán pro studenty přijímané do prvních ročníků v akademické roce 2017/18

**BAKALÁŘSKÝ OBOR SOCIOLOGIE**

**Bc. Sociologie**

	1. ročník		2. ročník		3. ročník		Celkem
	ZS	LS	ZS	LS	ZS	LS	
<b>Povinné předměty celkem</b>	<b>31</b>	<b>29</b>	<b>25</b>	<b>13</b>		<b>12</b>	<b>110</b>
<b>PV předměty - metodologický blok (průběžný blok)</b>				5	7	4	<b>16</b>
<b>PV předměty - sociologický blok (průběžný blok)</b>				7	12	10	<b>29</b>
<b>PV předměty - blok filozofie (paralelní blok)</b>				4	4	8	<b>16</b>
<b>PV předměty - genderová studia (paralelní blok)</b>				6	6	4	<b>16</b>
<b>PV předměty - mediální studia (paralelní blok)</b>				6	6	4	<b>16</b>
<b>CELKEM kreditů (min.)</b>	<b>31</b>	<b>29</b>	<b>25</b>	<b>29</b>	<b>23</b>	<b>30</b>	<b>171</b>
<b>CELKEM kreditů (max.)</b>	<b>31</b>	<b>29</b>	<b>25</b>	<b>31</b>	<b>25</b>	<b>34</b>	
<b>Hodin výuky (max.)</b>	<b>24</b>	<b>21</b>	<b>19</b>	<b>16</b>	<b>14</b>	<b>15</b>	<b>109</b>
<b>Počet zkoušek (max.)</b>	<b>6</b>	<b>5</b>	<b>6</b>	<b>6</b>	<b>4</b>	<b>0</b>	<b>27</b>

	Kr.	Koef.	Přep.Kr.	Výkon	Rozpočet	Počet studentů
<b>Povinné předměty celkem</b>	110	0,99	109,19	3 445,07	414 269,27	1. roč. 47 2. roč. 14
<b>Povinně volitelné předměty - metodologický blok (průběžný blok)</b>	16	1,10	17,54	258,59	31 095,86	3. roč. 15

<b>Povinně volitelné předměty - sociologický blok (průběžný blok)</b>	29	1,10	31,85	471,25	56 667,63	<b>Studentokredit</b> Kč 120,3
<b>Povinně volitelné předměty - blok filozofie (paralelní blok)</b>	16	0,96	15,33	226,67	27 256,67	
<b>Povinně volitelné předměty - genderová studia (paralelní blok)</b>	16	1,01	16,16	237,40	28 547,35	
<b>Povinně volitelné předměty - mediální studia (paralelní blok)</b>	16	0,94	15,00	220,00	26 455,00	
<b>CELKEM</b>	<b>171</b>	<b>1,02</b>	<b>174,08</b>	<b>4 402,93</b>	<b>529 452,42</b>	

	<b>Garance</b>	<b>Př celkem</b>	<b>Př doc/prof</b>
<b>Garance povinných přednášek</b>	65%	34	22
<b>Garance přednášek všech předmětů</b>	31%	144	44

	<b>Volných kreditů</b>	<b>Počet</b>	<b>Procent</b>
<b>Volné kredity - povinné předměty</b>		10	6%
<b>Volné kredity - celkem</b>		24	13%

<b>POVINNÉ PŘEDMĚTY</b>		<b>Př.</b>	<b>Cv.</b>	<b>Jiné</b>		<b>Kr.</b>	<b>Koef.</b>	<b>Přep.Kr.</b>	<b>Výkon</b>	<b>Rozpočet</b>
<b>1ZS</b>										
KSS/DS1	Dějiny sociologie 1	1	2	2	Zk	5	0,93	4,65	218,55	26 280,64
KSA/KSA	Antropologie	2	0		Zk	3	0,64	1,92	90,24	10 851,36
KSS/MV1Y	Metody výzkumu 1	1	2	3	1	Zk	7	0,99	6,92	39 087,50
KAP/PP1	Politologie 1	1	2	2		Zk	5	0,93	4,65	26 280,64
KSS/USV	Úvod do studia sociálních věd	1	2	2		Zk	5	0,93	4,65	26 280,64
KSS/ZZD	Základy zpracování kvantitativních dat	2	3			Zk	6	0,99	5,93	33 503,57
<b>1LS</b>										



KSS/AOS	Angličtina pro sociology		0	4		Zk	5	1,22	6,10	286,70	34 475,68		
KSS/DS2	Dějiny sociologie 2		1	2	2		Zk	5	0,93	4,65	218,55	26 280,64	
KSS/MV2Y	Metody výzkumu 2		2	3	1		Zk	7	0,99	6,92	325,05	39 087,50	
KAP/PAVS	Politologické aspekty veřejné správy		1	2	2		Zk	5	0,93	4,65	218,55	26 280,64	
KSS/ZS1Y	Základy sociologie 1		2	2	2		Zk	7	0,93	6,51	305,97	36 792,89	
<b>2ZS</b>													
KSS/GE	Sociologie genderu		2	2			Zk	5	0,93	4,65	65,10	7 828,28	
KSS/OBMY	Obecná sociologická metodologie		1	2	2	2		Zk	7	0,93	6,51	91,14	10 959,59
KSS/STVY	Sociologická teorie v současnosti		1	2	2	1		Zk	6	0,93	5,58	78,12	9 393,93
KSS/ZS2Y	Základy sociologie 2		1	2	2	2		Zk	7	0,93	6,51	91,14	10 959,59
<b>2LS</b>													
KSS/DEV	Sociologie deviantního chování		1	2	1			Zk	4	0,83	3,33	46,67	5 611,67
KSS/SNB	Sociologie náboženství		1	2	1	1		Zk	5	0,83	4,17	58,33	7 014,58
KSS/SNS	Sociální nerovnosti a struktury		2	1				Zk	4	0,83	3,33	46,67	5 611,67
<b>3LS</b>													
KSS/BPS	Bakalářský seminář		1	0	2	10		Zp	12	1,46	17,57	263,52	31 688,28
KSS/OSBSZ	Obecná sociologie a sociologická teorie		1	0	0			SZZ	0	0	0	0	0
KSS/SMBSZ	Sociologické metody		1	0	0			SZZ	0	0	0	0	0
KSS/SZZ	Státní závěrečná zkouška		1	0	0	-1		Zk	0	0,00	0,00	0,00	0,00
<b>Povinné předměty celkem</b>								<b>110</b>	<b>0,99</b>	<b>109,19</b>	<b>3 445,07</b>	<b>414 269,27</b>	

PV předměty - metodologický blok		Př.	Cv.	Jiné		Kr.	Koef.	Přep.Kr.	Výkon	Rozpočet		
<b>2LS</b>												
KSS/DEMY	Základy demografie	2	1	1		Zk	5	0,83	4,17	58,33	7 014,58	
KSS/1MEMA	Metody analýzy médií	2	2	3		Zk	10	0,93	9,30	130,20	15 656,55	
KSS/MEM	Metody analýzy médií	2	2	2		Zk	7	0,93	6,51	91,14	10 959,59	
							Student si zapíše	<b>5</b>	<b>0,91</b>	<b>4,54</b>	<b>63,56</b>	<b>7 643,35</b>

<b>3ZS</b>											
KSS/ASDY	Analýza sociologických dat	0	4	2	Zk	7	1,46	10,25	153,72	18 484,83	
KSS/BIOS	Biografická sociologická data	2	2	2	Zk	7	1,12	7,81	117,18	14 090,90	
KSS/KLAS	Kvalitativní sociologická data	2	2	2	Zk	7	1,12	7,81	117,18	14 090,90	
KSS/1KVASA	Kvantitativní sociologická data	2	2	5	Zk	10	1,12	11,16	167,40	20 129,85	
KSS/KVAS	Kvantitativní sociologická data	2	2	2	Zk	7	1,12	7,81	117,18	14 090,90	
KSS/VAD	Vícerozměrná analýza sociologických dat	2	2		Zk	5	1,12	5,58	83,70	10 064,93	
KSS/1MEMA	Metody analýzy médií	2	2	3	Zk	10	1,12	11,16	167,40	20 129,85	
KSS/MVT	Metody výzkumu trhu	1	3		Zk	5	1,29	6,45	96,75	11 634,19	
KSS/VMV	Vybrané metody sociologického výzkumu	1	2		Zk	4	1,23	4,93	73,92	8 888,88	
KSS/1VEMA	Výzkum veřejného mínění	2	2	5	Zk	10	1,12	11,16	167,40	20 129,85	
KSS/PAVY	Praktický aplikovaný výzkum	1	0	10	-5	Zp	5	1,46	7,32	109,80	13 203,45
Student si zapíše						<b>7</b>	<b>1,19</b>	<b>8,31</b>	<b>124,69</b>	<b>14 994,41</b>	
<b>3LS</b>											
KSS/KOV	Klasické sociologické výzkumy	1	2	1	1	Zk	5	1,00	5,00	75,00	9 018,75
KSS/VEM	Výzkum veřejného mínění	2	1	1		Zk	5	1,00	5,00	75,00	9 018,75
KSS/1VEMA	Výzkum veřejného mínění	2	2	5		Zk	10	1,12	11,16	167,40	20 129,85
KSS/MVT	Metody výzkumu trhu	1	3			Zk	5	1,29	6,45	96,75	11 634,19
KSS/VMV	Vybrané metody sociologického výzkumu	1	2			Zk	4	1,23	4,93	73,92	8 888,88
KSS/PAVY	Praktický aplikovaný výzkum	1	0	10	-5	Zp	5	1,46	7,32	109,80	13 203,45
Student si zapíše						<b>4</b>	<b>1,17</b>	<b>4,69</b>	<b>70,34</b>	<b>8 458,10</b>	
<b>Povinně volitelné předměty - metodologický blok</b>						<b>16</b>	<b>1,10</b>	<b>17,54</b>	<b>258,59</b>	<b>31 095,86</b>	

<b>PV předměty - sociologický blok</b>						<b>Př.</b>	<b>Cv.</b>	<b>Jiné</b>	<b>Kr.</b>	<b>Koef.</b>	<b>Přep.Kr.</b>	<b>Výkon</b>	<b>Rozpočet</b>
<b>2LS</b>													
KSS/BYO	Sociologie byrokracie a organizace	2	2	2		Zk	7	0,93	6,51	91,14	10 959,59		
KSS/NEM	Německé sociální myšlení	1	2	2	2	Zk	7	0,93	6,51	91,14	10 959,59		

KSS/OBT	Obecná teorie společnosti	1	1	2	2	Zk	6	1,03	6,16	86,24	10 370,36
KSS/1SZCA	Sociologie životního cyklu		2	2	5	Zk	10	0,93	9,30	130,20	15 656,55
KSS/SZC	Sociologie životního cyklu		2	1	2	Zk	6	0,83	5,00	70,00	8 417,50
KSS/SCSY	Současná česká společnost		2	1	1	Zk	5	0,83	4,17	58,33	7 014,58
KSS/1SCSA	Současná česká společnost		2	2	5	Zk	10	0,93	9,30	130,20	15 656,55
Student si запиše							<b>7</b>	<b>0,92</b>	<b>6,44</b>	<b>90,21</b>	<b>10 847,90</b>
<b>3ZS</b>											
KSS/KATY	Kapitoly ze sociologické teorie	1	1	2	2	Zk	6	1,23	7,39	110,88	13 333,32
KSS/MOP	Moderní a postmoderní teorie společnosti	1	2	2	2	Zk	7	1,12	7,81	117,18	14 090,90
KSS/PES	Perspektivy současné sociologie	1	0	2	2	Zk	5	1,46	7,32	109,80	13 203,45
KSS/POP	Populační studia		2	1		Zk	4	1,00	4,00	60,00	7 215,00
KSS/1POPA	Populační studia		2	2	5	Zk	10	1,12	11,16	167,40	20 129,85
KSS/SMI	Sociologie migrace		2	2	2	Zk	7	1,12	7,81	117,18	14 090,90
KSS/1SMIA	Sociologie migrace		2	2	5	Zk	10	1,12	11,16	167,40	20 129,85
KSS/SOCZP	Sociologie životního prostředí		0	30	-28	Zp	2	1,46	2,93	43,92	5 281,38
KSS/SOF	Sociologie profesí		1	2	2	Zk	6	1,23	7,39	110,88	13 333,32
KSS/SGB	Sociologická reflexe globalizace	1	2	2	2	Zk	7	1,12	7,81	117,18	14 090,90
KSS/SOGY	Sociologie globalizace	1	2	2	3	Zk	8	1,12	8,93	133,92	16 103,88
KSS/SOM	Sociologie města		1	2	2	Zk	6	1,23	7,39	110,88	13 333,32
KSS/SOR	Sociologie rodiny		2	1	2	Zk	6	1,00	6,00	90,00	10 822,50
KSS/1USO	Urbánní sociologie		2	2	5	Zk	10	1,12	11,16	167,40	20 129,85
KSS/SROA	Sociologie rozvoje		2	2	3	Zk	8	1,12	8,93	133,92	16 103,88
KSS/CSTA	Čtení vybraných sociologických textů	1	0	3	2	Zk	6	1,46	8,78	131,76	15 844,14
KSS/CST	Čtení vybraných sociologických textů	1	0	2	2	Zk	5	1,46	7,32	109,80	13 203,45
Student si запиše							<b>12</b>	<b>1,18</b>	<b>14,16</b>	<b>212,34</b>	<b>25 533,44</b>
<b>3LS</b>											
KSS/KATY	Kapitoly ze sociologické teorie	1	1	2	2	Zk	6	1,23	7,39	110,88	13 333,32
KSS/GES	Gender a sociální instituce		2	1	1	Zk	5	1,00	5,00	75,00	9 018,75
KSS/1GESA	Gender a sociální instituce		2	2	5	Zk	10	1,12	11,16	167,40	20 129,85

KSS/HTS	Historická sociologie	1	2	0	2	Zk	5	0,77	3,84	57,60	6 926,40
KSS/MDN	Sociologie medicíny		2	1	2	Zk	6	1,00	6,00	90,00	10 822,50
KSS/PAS	Populace a společnost ve střední Evropě		2	0	2	Zk	5	0,77	3,84	57,60	6 926,40
KSS/RIS	Obecná sociologie	1	1	2	1	Zp	4	1,23	4,93	73,92	8 888,88
KSS/SMI	Sociologie migrace		2	2	2	Zk	7	1,12	7,81	117,18	14 090,90
KSS/SROA	Sociologie rozvoje		2	2	3	Zk	8	1,12	8,93	133,92	16 103,88
KSS/SRO	Sociologie rozvoje		2	2	2	Zk	7	1,12	7,81	117,18	14 090,90
KSS/1ZDN	Sociologie zdraví a nemoci		2	2	5	Zk	10	1,12	11,16	167,40	20 129,85
KSS/CSTA	Čtení vybraných sociologických textů	1	0	3	2	Zk	6	1,46	8,78	131,76	15 844,14
KSS/CST	Čtení vybraných sociologických textů	1	0	2	2	Zk	5	1,46	7,32	109,80	13 203,45
KSS/SGB	Sociologická reflexe globalizace	1	2	2	2	Zk	7	1,12	7,81	117,18	14 090,90
KSS/SOM	Sociologie města		1	2	2	Zk	6	1,23	7,39	110,88	13 333,32
KSS/1SOGY	Sociologie globalizace	1	2	2	5	Zk	10	1,12	11,16	167,40	20 129,85
Student si zapíše							<b>10</b>	<b>1,12</b>	<b>11,25</b>	<b>168,70</b>	<b>20 286,29</b>
<b>Povinně volitelné předměty - sociologický blok</b>							<b>29</b>	<b>1,10</b>	<b>31,85</b>	<b>471,25</b>	<b>56 667,63</b>

<b>PV předměty - blok filozofie</b>		<b>Př.</b>	<b>Cv.</b>	<b>Jiné</b>		<b>Kr.</b>	<b>Koef.</b>	<b>Přep.Kr.</b>	<b>Výkon</b>	<b>Rozpočet</b>
<b>2LS</b>										
KFI/ASFS	Antická a středověká filozofie	2	1		Zk	4	0,83	3,33	46,67	5 611,67
Student si zapíše						<b>4</b>	<b>0,83</b>	<b>3,33</b>	<b>46,67</b>	<b>5 611,67</b>
<b>3ZS</b>										
KFI/RNFS	Renesanční a novověká filozofie	2	1		Zk	4	1,00	4,00	60,00	7 215,00
Student si zapíše						<b>4</b>	<b>1,00</b>	<b>4,00</b>	<b>60,00</b>	<b>7 215,00</b>
<b>3LS</b>										
KFI/MFMS	Moderní filozofické myšlení	2	1		Zk	4	1,00	4,00	60,00	7 215,00
KFI/FDF	Filozofie dějin	1	2	2	Zp	4	1,12	4,46	66,96	8 051,94
Student si zapíše						<b>8</b>	<b>1,00</b>	<b>8,00</b>	<b>120,00</b>	<b>14 430,00</b>

Povinně volitelné předměty - blok filozofie

16 0,96 15,33 226,67 27256,67

PV předměty - genderová studia		Př.	Cv.	Jiné		Kr.	Koef.	Přep.Kr.	Výkon	Rozpočet
<b>2LS</b>										
KSS/FTY	Feministické teorie	2	1	2	Zk	6	0,83	5,00	70,00	8 417,50
					Student si zapíše	6	0,83	5,00	70,00	8 417,50
<b>3ZS</b>										
KSS/SSGY	Sociologie sexuality a genderu	2	1	2	Zk	6	1,00	6,00	90,00	10 822,50
					Student si zapíše	6	1,00	6,00	90,00	10 822,50
<b>3LS</b>										
KSS/GR	Genderová rovnost v praxi	1	3		Zp	4	1,29	5,16	77,40	9 307,35
					Student si zapíše	4	1,29	5,16	77,40	9 307,35
<b>Povinně volitelné předměty - genderová studia</b>						<b>16</b>	<b>1,01</b>	<b>16,16</b>	<b>237,40</b>	<b>28 547,35</b>

PV předměty - mediální studia		Př.	Cv.	Jiné		Kr.	Koef.	Přep.Kr.	Výkon	Rozpočet
<b>2LS</b>										
KSS/TPKY	Sociologie politické komunikace	2	1	2	Zk	6	0,83	5,00	70,00	8 417,50
					Student si zapíše	6	0,83	5,00	70,00	8 417,50
<b>3ZS</b>										
KSS/TMK1Z	Teorie masové komunikace 1	2	1	2	Zk	6	1,00	6,00	90,00	10 822,50
					Student si zapíše	6	1,00	6,00	90,00	10 822,50
<b>3LS</b>										
KSS/TMK2	Teorie masové komunikace 2	2	1		Zk	4	1,00	4,00	60,00	7 215,00
					Student si zapíše	4	1,00	4,00	60,00	7 215,00

Povinně volitelné předměty - mediální studia

16 0,94 15,00 220,00 26 455,00

Výběrové předměty - cizí jazyky		Př.	Cv.	Jiné		Kr.	Koef.	Přep.Kr.	Výkon	Rozpočet
<b>X Neurčeno</b>										
KSS/APS	Angličtina pro sociology - úvod	0	4	1	Zp	5	1,22	6,10	85,40	10 269,35
KSS/NPS	Němčina pro sociology - úvod	0	4	1	Zp	5	1,22	6,10	85,40	10 269,35
KSS/SPS	Španělština pro sociology - úvod	0	4	1	Zp	5	1,22	6,10	85,40	10 269,35
KSS/NOS	Němčina pro sociology	0	4		Zk	5	1,22	6,10	85,40	10 269,35
<b>XZS</b>										
KSS/FPS	Francouzština pro sociology - úvod	1	0	4	1	Zp	5	1,22	6,10	10 269,35
KSS/FOS	Francouzština pro sociology	1	0	4		Zk	5	1,22	6,10	10 269,35
KSS/ROS	Ruština pro sociologii	0	4			Zk	5	1,22	6,10	10 269,35
KSS/SJOS	Španělština pro sociology	0	4			Zk	5	1,22	6,10	10 269,35
Student si zapíše						0	1,22	0,00	0,00	0,00
<b>Výběrové předměty - cizí jazyky</b>						0	1,22	0,00	0,00	0,00

PV předměty státní závěrečné zkoušky		Př.	Cv.			Kr.	Koef.	Přep.Kr.	Výkon	Rozpočet
<b>3LS</b>										
KSS/FBSZ	Filozofie	1	0	0	SZZ	0	0,00	0,00	0,00	0,00
KSS/GBSZ	Genderová studia	1	0	0	SZZ	0	0,00	0,00	0,00	0,00
KSS/MBSZ	Mediální studia	1	0	0	SZZ	0	0,00	0,00	0,00	0,00
Student si zapíše						0	0,00	0,00	0,00	0,00
<b>Povinně volitelné předměty státní závěrečné zkoušky</b>						0	0,00	0,00	0,00	0,00

## STUDIJNÍ PROGRAM SOCIOLOGIE

Studijní plán pro studenty přijímané do prvních ročníků v akademické roce 2017/18

### NAVAZUJÍCÍ MAGISTERSKÝ OBOR SOCIOLOGIE

**Mgr. Sociologie**

	1. ročník		2. ročník				Celkem
	ZS	LS	ZS	LS			
<b>Povinné předměty celkem</b>	30	30	20	10			<b>90</b>
<b>Empirický výzkum (paralelní blok)</b>			10	14			<b>24</b>
<b>Teoretické koncepce (paralelní blok)</b>			10	14			<b>24</b>
<b>CELKEM kreditů (min.)</b>	<b>30</b>	<b>30</b>	<b>30</b>	<b>24</b>			<b>114</b>
<b>CELKEM kreditů (max.)</b>	<b>30</b>	<b>30</b>	<b>30</b>	<b>24</b>			
<b>Hodin výuky (max.)</b>	<b>24</b>	<b>22</b>	<b>15</b>	<b>7</b>			<b>68</b>
<b>Počet zkoušek (max.)</b>	<b>4</b>	<b>4</b>	<b>4</b>	<b>2</b>			<b>14</b>

	Kr.	Koef.	Přep.Kr.	Výkon	Rozpočet	Počet studentů
<b>Povinné předměty celkem</b>	90	1,30	117,22	854,75	102 783,16	1. roč. 8
<b>Empirický výzkum (paralelní)</b>	24	1,00	24,08	288,91	34 741,56	2. roč. 12
<b>Teoretické koncepce (paralelní blok)</b>	24	0,94	22,65	271,77	32 680,73	<b>Studentokredit</b>
<b>CELKEM</b>	<b>114</b>	<b>1,23</b>	<b>140,58</b>	<b>1 135,09</b>	<b>136 494,31</b>	<b>Kč 120,3</b>

	Garance	Př celkem	Př doc/prof
Garance povinných přednášek	70%	20	14
Garance přednášek všech předmětů	44%	124	54

	Volných kreditů	Počet	Procent
Volné kredity - povinné předměty		7	6%
Volné kredity - celkem		17	14%

POVINNÉ PŘEDMĚTY		G	Př.	Cv.	Jiné	Kr.	Koef.	Přep.Kr.	Výkon	Rozpočet
<b>1ZS</b>										
KSS/CVP	Cvičení k výzkumným projektům	1	0	2	Zp	2	1,46	2,93	23,42	2 816,74
KSS/ETN	Sociologie a etnografie		2	2	1 Zk	6	1,12	6,70	53,57	6 441,55
KSS/MS	Teorie modernizace a sekularizace	1	2	3	Zk	6	1,19	7,11	56,91	6 843,28
KSS/SET	Seminář sociologie a etnografie		0	2	Zp	2	1,46	2,93	23,42	2 816,74
KSS/SMS	Seminář modernizace a sekularizace	1	0	2	Zp	2	1,46	2,93	23,42	2 816,74
KSS/TSS	Teorie sociální stratifikace	1	2	3	Zk	6	1,19	7,11	56,91	6 843,28
KSS/VP	Metodologie výzkumných projektů	1	2	2	1 Zk	6	1,12	6,70	53,57	6 441,55
<b>1LS</b>										
KSS/CKA1	Kvantitativní cvičení 1		0	2	Zp	2	1,46	2,93	23,42	2 816,74
KSS/CMM	Cvičení integrovaného výzkumu		0	2	Zp	2	1,46	2,93	23,42	2 816,74
KSS/KA1	Kvantitativní sociologie 1		2	2	2 Zk	7	1,12	7,81	62,50	7 515,14
KSS/KSZ	Sociální změna a sociální hnutí	1	2	2	1 Zk	6	1,12	6,70	53,57	6 441,55
KSS/MM	Smíšené způsoby sběru dat	1	2	2	1 Zk	6	1,12	6,70	53,57	6 441,55
KSS/PST	Populační stárnutí a sociologie	1	2	2	Zk	5	1,12	5,58	44,64	5 367,96
KSS/SKZ	Seminář sociální změna	1	0	2	Zp	2	1,46	2,93	23,42	2 816,74
<b>2ZS</b>										



KSS/DI	Dilemata teoretické sociologie	1	2	0	3	Zk	6	0,77	4,61	55,30	6 649,34
KAP/OS	Občanská společnost		2	1		Zk	4	1,00	4,00	48,00	5 772,00
KSS/SDI	Seminář k teoretickým dilematům	1	0	2		Zp	2	1,46	2,93	35,14	4 225,10
KSS/DPS1	Seminář k diplomové práci 1	1	0	2	6	Z	8	1,46	11,71	140,54	16 900,42
<b>2LS</b>											
KSS/DPS2	Seminář k diplomové práci 2		0	0	10	Z	10	2,20	22,00	264,00	31 746,00
KSS/SMNSZ	Sociologické metody	1	0	0		SZZ	0	0,00	0,00	0,00	0,00
KSS/STNSZ	Sociologická teorie	1	0	0		SZZ	0	0,00	0,00	0,00	0,00
KSS/SZZN	Státní závěrečná zkouška	1	0	0	-1	Zk	0	0,00	0,00	0,00	0,00
<b>Povinné předměty celkem</b>							<b>90</b>	<b>1,30</b>	<b>117,22</b>	<b>854,75</b>	<b>102 783,16</b>

Empirický výzkum		G	Př.	Cv.	Jiné		Kr.	Koef.	Přep.Kr.	Výkon	Rozpočet
<b>2ZS (neurčeno)</b>											
KSS/ASV	Aplikovaný sociologický výzkum		3	1	5	Zk	10	0,94	9,42	113,04	13 593,06
KSS/1CKA1	Practicum in quantitative sociology 1		0	4	5	Zk	10	1,46	14,64	175,68	21 125,52
KSS/DIA	Kritická diskursivní analýza		3	1	5	Zk	10	0,94	9,42	113,04	13 593,06
KSS/1DIAA	Kritická diskursivní analýza		3	1	5	Zk	10	0,94	9,42	113,04	13 593,06
KSS/EGO	Etnografie organizací		3	1	5	Zk	10	0,94	9,42	113,04	13 593,06
KSS/EHP	Kurz hostujícího profesora - empirie	1	2	1	3	Zp	6	1,00	6,00	72,00	8 658,00
KSS/GAZ	Gender a zdraví		3	1	5	Zk	10	0,94	9,42	113,04	13 593,06
KSS/IND	Institute, stratifikace, demografie		3	1	5	Zk	10	0,94	9,42	113,04	13 593,06
KSS/KAN	Kvantitativní sociologie 2		3	1	5	Zk	10	0,94	9,42	113,04	13 593,06
KSS/MAS	Etnografie marginálních skupin		3	1	5	Zk	10	0,94	9,42	113,04	13 593,06
KSS/SESOS	Seminář ze soudobé sociologie		1	2	1	Zp	4	1,23	4,93	59,14	7 111,10
KSS/SNC	Výzkumy v sociologii náboženství	1	3	1	5	Zk	10	0,94	9,42	113,04	13 593,06
KSS/PAVN	Praktický aplikovaný výzkum	1	0	10	-5	Zp	5	1,46	7,32	87,84	87,84
							<b>10</b>	<b>1,00</b>	<b>10,03</b>	<b>120,38</b>	<b>14 475,65</b>

Student si zapíše

<b>2LS (neurčeno)</b>											
KSS/ASV	Aplikovaný sociologický výzkum	3	1	5	Zk	10	0,94	9,42	113,04	13 593,06	
KSS/CKA1A	Practicum in quantitative sociology 1	0	4	5	Zk	10	1,46	14,64	175,68	21 125,52	
KSS/DIA	Kritická diskursivní analýza	3	1	5	Zk	10	0,94	9,42	113,04	13 593,06	
KSS/1DIAA	Kritická diskursivní analýza	3	1	5	Zk	10	0,94	9,42	113,04	13 593,06	
KSS/EGO	Etnografie organizací	3	1	5	Zk	10	0,94	9,42	113,04	13 593,06	
KSS/EHP	Kurz hostujícího profesora - empirie	1	2	1	3	Zp	6	1,00	6,00	72,00	8 658,00
KSS/GAZ	Gender a zdraví	3	1	5	Zk	10	0,94	9,42	113,04	13 593,06	
KSS/IND	Instituce, stratifikace, demografie	3	1	5	Zk	10	0,94	9,42	113,04	13 593,06	
KSS/KAN	Kvantitativní sociologie 2	3	1	5	Zk	10	0,94	9,42	113,04	13 593,06	
KSS/MAS	Etnografie marginálních skupin	3	1	5	Zk	10	0,94	9,42	113,04	13 593,06	
KSS/SESOS	Seminář ze soudobé sociologie	1	2	1	Zp	4	1,23	4,93	59,14	7 111,10	
KSS/SNC	Výzkumy v sociologii náboženství	1	3	1	5	Zk	10	0,94	9,42	113,04	13 593,06
					Student si запиše	<b>14</b>	<b>1,00</b>	<b>14,04</b>	<b>168,53</b>	<b>20 265,91</b>	
<b>Povinně volitelné předměty - Empirický výzkum (paralelní blok)</b>						<b>24</b>	<b>1,00</b>	<b>24,08</b>	<b>288,91</b>	<b>34 741,56</b>	

<b>Teoretické koncepce</b>		<b>G</b>	<b>Př.</b>	<b>Cv.</b>	<b>Jiné</b>		<b>Kr.</b>	<b>Koef.</b>	<b>Přep.Kr.</b>	<b>Výkon</b>	<b>Rozpočet</b>
<b>2ZS (neurčeno)</b>											
KSS/1CKA1	Practicum in quantitative sociology 1		0	4	5	Zk	10	1,46	14,64	175,68	21 125,52
KSS/CHUS	Chudoba a sociální vyloučení		3	1	5	Zk	10	0,94	9,42	113,04	13 593,06
KSS/JES	Jednání a sociální struktura	1	3	1	5	Zk	10	0,94	9,42	113,04	13 593,06
KSS/KRT	Kritická teorie	1	3	1	5	Zk	10	0,94	9,42	113,04	13 593,06
KSS/NSP	Nerovnost, spravedlnost, politika	1	3	1	5	Zk	10	0,94	9,42	113,04	13 593,06
KSS/RSZ	Rodina a sociální změna		3	1	5	Zk	10	0,94	9,42	113,04	13 593,06
KSS/SESOS	Seminář ze soudobé sociologie		1	2	1	Zp	4	1,23	4,93	59,14	7 111,10
KSS/THP	Kurz hostujícího profesora - teorie	1	3	0	3	Zp	6	0,77	4,61	55,30	6 649,34
KSS/TRS	Trendy v sociální teorii	1	3	1	5	Zk	10	0,94	9,42	113,04	13 593,06
					Student si запиše	<b>10</b>	<b>0,94</b>	<b>9,44</b>	<b>113,24</b>	<b>13 616,97</b>	

<b>2LS (neurčeno)</b>										
KSS/CKA1A	Practicum in quantitative sociology 1	0	4	5	Zk	10	1,46	14,64	175,68	21 125,52
KSS/CHUS	Chudoba a sociální vyloučení	3	1	5	Zk	10	0,94	9,42	113,04	13 593,06
KSS/JES	Jednání a sociální struktura	1	3	1	5	Zk	10	0,94	9,42	113,04
KSS/KRT	Kritická teorie	1	3	1	5	Zk	10	0,94	9,42	113,04
KSS/NSP	Nerovnost, spravedlnost, politika	1	3	1	5	Zk	10	0,94	9,42	113,04
KSS/RSZ	Rodina a sociální změna	3	1	5	Zk	10	0,94	9,42	113,04	13 593,06
KSS/SESOS	Seminář ze soudobé sociologie	1	2	1	Zp	4	1,23	4,93	59,14	7 111,10
KSS/THP	Kurz hostujícího profesora - teorie	1	3	0	3	Zp	6	0,77	4,61	55,30
KSS/TRS	Trendy v sociální teorii	1	3	1	5	Zk	10	0,94	9,42	113,04
Student si zapíše						<b>14</b>	<b>0,94</b>	<b>13,21</b>	<b>158,53</b>	<b>19 063,76</b>
<b>Povinně volitelné předměty - Teoretické koncepce (paralelní blok)</b>						<b>24</b>	<b>0,94</b>	<b>22,65</b>	<b>271,77</b>	<b>32 680,73</b>

<b>PV předměty státní závěrečné zkoušky</b>		<b>G</b>	<b>Př.</b>	<b>Cv.</b>		<b>Kr.</b>	<b>Koef.</b>	<b>Přep.Kr.</b>	<b>Výkon</b>	<b>Rozpočet</b>
<b>2LS</b>										
KSS/EANSZ	Empirické aplikace v sociologii	1	0	0	SZZ	0	0,00	0,00	0,00	0,00
KSS/TKNSZ	Teoretické koncepce společnosti	1	0	0	SZZ	0	0,00	0,00	0,00	0,00
						<b>0</b>	<b>0,00</b>	<b>0,00</b>	<b>0,00</b>	<b>0,00</b>
<b>Povinně volitelné předměty státní závěrečné zkoušky</b>						<b>0</b>	<b>0,00</b>	<b>0,00</b>	<b>0,00</b>	<b>0,00</b>

**PŘÍLOHA Č. 12: NÁVRHY ZMĚN PŘEDMĚTŮ PRO AKADEMICKÝ ROK 2017/18****STUDIJNÍ PROGRAM HISTORICKÉ VĚDY**

Navržené změny v předmětech pro akademický rok 2017/18

Zkratka předmětu	Název předmětu	Důvod akreditace	Dříve	Nyní	Poznámka
KSS/SOGY	Sociology of Globalization	nový - změna kreditů KSS/SOGX	z 8 kr.	na 10 kr.	
KSS/BPS	Bakalářský seminář	nový - změna názvu	Bakalářská práce	Bakalářský seminář	sjednocení předmětů kvalifikační práce na FF
KSS/DPS1	Diplomový seminář 1	nový - změna názvu	Diplomová práce	Diplomový seminář	sjednocení předmětů kvalifikační práce na FF
KSS/DPS2	Seminář k diplomové práci 2	nový - změna názvu	Diplomová práce	Diplomový seminář	sjednocení předmětů kvalifikační práce na FF
KSS/1CKA1	Practicum in quantitative sociology	nový - změna zkratky	KSS/CKA1	KSS/1CKA1	sjednocení zkratk předmětů pro Erasmus na FF
KSS/1DIAA	Kritická diskursivní analýza	nový - změna zkratky	KSS/DIAA	KSS/1DIAA	sjednocení zkratk předmětů pro Erasmus na FF
KSS/1GESA	Gender a sociální instituce	nový - změna zkratky	KSS/GESA	KSS/1GESA	sjednocení zkratk předmětů pro Erasmus na FF
KSS/1KVAS	Kvantitativní sociologická data	nový - změna zkratky	KSS/KVAS	KSS/1KVAS	sjednocení zkratk předmětů pro Erasmus na FF
KSS/1MEMA	Metody analýzy médií	nový - změna zkratky	KSS/MEMA	KSS/1MEMA	sjednocení zkratk předmětů pro Erasmus na FF
KSS/1POPA	Populační studia	nový - změna zkratky	KSS/POPA	KSS/1POPA	sjednocení zkratk předmětů pro Erasmus na FF

KSS/1SCSA	Současná česká společnost	nový - změna zkratky	KSS/SCSA	KSS/1SCSA	sjednocení zkratk před- mětů pro Erasmus na FF
KSS/1SMIA	Sociologie migrace	nový - změna zkratky	KSS/SMIA	KSS/1SMIA	sjednocení zkratk před- mětů pro Erasmus na FF
KSS/1SZCA	Sociologie životního cyklu	nový - změna zkratky	KSS/SZCA	KSS/1SZCA	sjednocení zkratk před- mětů pro Erasmus na FF
KSS/1USO	Urbánní sociologie	nový - změna zkratky	KSS/USO	KSS/1USO	sjednocení zkratk před- mětů pro Erasmus na FF
KSS/1VEMA	Výzkum veřejného mínění	nový - změna zkratky	KSS/VEMA	KSS/1VEMA	sjednocení zkratk před- mětů pro Erasmus na FF
KSS/1ZDN	Sociologie zdraví a nemoci	nový - změna zkratky	KSS/ZDN	KSS/1ZDN	sjednocení zkratk před- mětů pro Erasmus na FF

**PŘÍLOHA Č. 13: NÁVRHY NOVÝCH PŘEDMĚTŮ PRO AKADEMICKÝ ROK 2017/18**

**STUDIJNÍ PROGRAM SOCIOLOGIE**  
Navržené nové předměty pro akademický rok 2017/18

Zkratka předmětu	Název předmětu	Důvod akreditace	Dříve	Nyní	Poznámka
KSS/PAVY	Praktický aplikovaný výzkum	nový předmět		5kr.	rozšíření nabídky PV předmětů
KSS/PAVN	Praktický aplikovaný výzkum	nový předmět		5kr.	rozšíření nabídky PV předmětů
KSS/1PRO	Závěrečný projekt	nový předmět			nový pro zahr. stud.
KSS/1SOGY	Sociologie globalizace	nový - změna kreditů KSS/SOGX	z 8 kr.	na 10 kr.	nový pro zahr.stud.

**PŘÍLOHA Č. 14: ZMĚNY V CERTIFIKÁTOVÝCH PROGRAMECH PRO AKADEMICKÝ ROK 2017/18**

**STUDIJNÍ PROGRAM SOCIOLOGIE**

Změny v certifikátových programech pro akademický rok 2017/18

V rámci studijního programu *Sociologie* nejsou realizovány žádné certifikátové programy.

Pro akademický rok 2017/18 Rada nenavrhuje žádný nový certifikátový program.

## **PŘÍLOHA Č. 13: NÁVRHY TÉMAT KVALIFIKAČNÍCH PRACÍ PRO AKADEMICKÝ ROK 2017/18**

### **STUDIJNÍ PROGRAM SOCIOLOGIE**

#### Návrhy témat kvalifikačních prací pro akademický rok 2017/18

Předpokládá se, že v letním semestru 2016/17 si téma bakalářské práce pro akademický rok 2017/18 bude volit:

- 14 studentů bakalářského oboru *Sociologie*
- a téma diplomové práce
- 8 studentů navazujícího magisterského oboru *Sociologie*.

Termín odevzdání podkladů pro zadání tématu je stanoven na 15. 5. 2017.

Seznam vypsanych témat bude zveřejněn do 30. 10. 2016 na webových stránkách katedry.

### **BAKALÁŘSKÝ OBOR SOCIOLOGIE**

#### Návrhy témat bakalářských prací

- Jeřábek Hynek, Prof. PhDr. CSc.: Metody škálování v sociologii.
- Jeřábek Hynek, Prof. PhDr. CSc.: Chicagská sociologická škola
- Jeřábek Hynek, Prof. PhDr. CSc.: W. F. Whyte - sociolog a sociální antropolog
- Jeřábek Hynek, Prof. PhDr. CSc.: volné téma z historie empirického sociálního výzkumu
- Jeřábek Hynek, Prof. PhDr. CSc.: Měření v sociologii
- Váně Jan, Doc. PhDr. Ph.D.: Budoucnost křesťanství
- Váně Jan, Doc. PhDr. Ph.D.: Náboženství jako značka - marketizace náboženství a spirituality
- Váně Jan, Doc. PhDr. Ph.D.: Sociální teorie - konceptualizace spravedlnosti
- Hasmanová Marhánková Jaroslava, PhDr. Ph.D. : Dopad rozvodu na roli prarodiče
- Hasmanová Marhánková Jaroslava, PhDr. Ph.D.: Vnímání feminismu v současné české
- Kalvas František, PhDr. Mgr. Ph.D.: Nastolování církevních restitucí na politickou agendu v ČR v roce 2008
- Kalvas František, PhDr. Mgr. Ph.D.: Nastolování rámců veřejnosti: Česká republika v roce 2008
- Kalvas František, PhDr. Mgr. Ph.D.: Sémantický diferencál
- Kalvas František, PhDr. Mgr. Ph.D.: Veřejné dobro: Experiment
- Kalvas František, PhDr. Mgr. Ph.D.: Nastolování agendy mezi studenty FF ZČU v Plzni
- Kobes Tomáš, PhDr. Ph.D.: Být člověkem, být zvířetem/být strojem
- Kobes Tomáš, PhDr. Ph.D.: Embodiment a gender
- Kobes Tomáš, PhDr. Ph.D.: Příbuzenství a rodina v kontextu současné sociální a rodinné politiky
- Pařízková Alena, Mgr. Ph.D.: Cosplay - identita, kultura a hybridizace
- Pařízková Alena, Mgr. Ph.D.: Migrace, diaspora a nová média
- Pařízková Alena, Mgr. Ph.D.: Státí se občanem
- Štípková Martina, Mgr. Ph.D.: Mimomanželské rodiny za socialismu
- Štípková Martina, Mgr. Ph.D.: Partnerské vztahy v post-reprodukčním věku
- Švantner Martin, Mgr. Ph.D.: Sémiotika, sociální sémiotika a sociologie.
- Švantner Martin, Mgr. Ph.D.: Michel Foucault a historická sociologie
- Švantner Martin, Mgr. Ph.D.: Kritická teorie a nová média
- Švantner Martin, Mgr. Ph.D.: Sociální filosofie a sociologie: střety a přesahy společnosti



## NAVAZUJÍCÍ MAGISTERSKÝ OBOR SOCIOLOGIE

### Návrhy témat diplomových prací

- Jeřábek Hynek, Prof. PhDr. CSc.: Soudržnost mladých rodin, nesezdaných partnerství a manželských párů
- Jeřábek Hynek, Prof. PhDr. CSc.: Úloha sociálních sítí a elektronické komunikace při utváření volebních preferencí u mladých voličů
- Jeřábek Hynek, Prof. PhDr. CSc.: volné téma z mezigenerační solidarity v rodině
- Jeřábek Hynek, Prof. PhDr. CSc.: volné téma z problematiky péče o seniory v rodině
- Jeřábek Hynek, Prof. PhDr. CSc.: Zavržení otcové
- Kalvas František, PhDr. Mgr. Ph.D.: Agent-based modeling: Diskuse použití v sociologii
- Kalvas František, PhDr. Mgr. Ph.D.: Laboratorní experiment: Diskuse použití v sociologii
- Kalvas František, PhDr. Mgr. Ph.D.: Nastolování agendy mezi studenty FF ZČU v Plzni
- Kobes Tomáš, PhDr. Ph.D.: Být člověkem, být zvířetem/být strojem
- Pařízková Alena, Mgr. Ph.D.: Migrace a zdraví
- Štípková Martina, Mgr. Ph.D.: Volné téma
- Švantner Martin, Mgr. Ph.D.: Francouzský strukturalismus, postsrukturalismus a otázka sociální změny
- Švantner Martin, Mgr. Ph.D.: Sémiotika a kritická diskursivní analýza médií
- Váně Jan, Doc. PhDr. Ph.D.: Anomie a (pozdně)moderní společnosti
- Váně Jan, Doc. PhDr. Ph.D.: Konceptualizace náboženské paměti v současných teoriích
- Váně Jan, Doc. PhDr. Ph.D.: Náboženská paměť
- Váně Jan, Doc. PhDr. Ph.D.: Volné téma
- Váně Jan, Doc. PhDr. Ph.D.: Volně zvolené téma studentem/studentkou