

VÝROČNÍ ZPRÁVA O ČINNOSTI RADY STUDIJNÍHO PROGRAMU
B,N, P 7109 - ARCHEOLOGIE
ZA ROK 2016

Předkládá:

Prof. PhDr. Martin Gojda, CSc.

Plzeň, 31. ledna 2017

1. PREAMBULE

Rada studijního programu *Archeologie* (dále jen Rada) je ustavena v souladu s články 4 a 5 Studijního a zkušebního řádu Západočeské univerzity v Plzni. Je koncepčním orgánem, který spravuje obory:

bakalářský studijní obor *Archeologie* (7105R001)
navazující magisterský studijní obor *Archeologie* (7105T001)
doktorský obor *Archeologie* (7105V001)

realizovaných katedrou Archeologie.

Zřízení Rady bylo schváleno Vědeckou radou Fakulty filozofické na zasedání 3. října 2012. Rada roku 2016 působila ve složení:

Předseda rady a garant programu: Prof. PhDr. Martin Gojda, CSc.
Garant bakalářského oboru *Archeologie*: doc. PhDr. Pavel Vařeka, Ph.D.
Garant navazujícího magisterského oboru *Archeologie*: doc. PhDr. Pavel Vařeka, Ph.D.
Garant doktorského oboru *Archeologie*: doc. PhDr. Pavel Vařeka, Ph.D.
Vedoucí katedry archeologie: doc. PhDr. František Gabriel, Ph.D.
Ostatní členové: PhDr. Josef Hložek, Ph.D.,
PhDr. Petr Menšík, Ph.D.,
PhDr. Petr Krištuf, Ph.D.

Tato Výroční zpráva o činnosti Rady byla vypracována v souladu s článkem 4 Studijního a zkušebního řádu Západočeské univerzity v Plzni a předložena dne 31. ledna 2017 předsedou Rady děkanovi ke zveřejnění.

2. ČINNOST RADY V ROCE 2016

Rada byla poprvé ustavena v roce 2012. V roce 2016 se zaměřila zejména na přípravu nového akademického roku 2017/18. Rada nepřijala žádná zásadní usnesení.

V roce 2016 byla Akreditační komisi České republiky podána žádost o akreditaci nového bakalářského oboru *Archeologie staveb*. V roce 2017 bude třeba zahájit přípravu reakreditace doktorského oboru *Archeologie*. Rada studijního programu navrhuje zahájení příprav konceptu nového magisterského studia. Rada dále doporučuje provedení úprav stud, plánů jednotlivých oborů v souladu s aktuálními požadavky na praktické dovednosti absolventů a získání dalších kompetencí zvyšujících možnosti uplatnění v oboru.

3. HODNOCENÍ REALIZACE STUDIJNÍHO PROGRAMU V AKADEMICKÉM ROCE 2015/16

V akademickém roce 2015/16 byly realizovány všechny obory programu.

Rada obdržela informace o přijímacím řízení pro akademický rok 2016/17 z června (viz příloha č. 1), informace o průběhu studia ve studijním programu v akademickém roce 2015/16, zejména informaci o průběhu neúspěšných studií (viz příloha č. 2) a informace o průběhu státních závěrečných zkoušek (viz příloha 3). Na základě vyhodnocení těchto informací Rada konstatovala, že realizace studijního programu probíhala v akademickém roce 2015/16

probíhala řádně a bez problému, ale vyžaduje některá opatření, která jsou podrobněji popsána v části 4.

Vedoucí katedry seznámil Radu s rozsahem studentské vědecké a jiné tvůrčí činnosti související s programem, tedy zejména s realizovanými projekty SGS, SVK a dalšími mezinárodními projekty:

SGS-2014-017: Aplikace nových technologií v archeologii, řešitel Mgr. David Novák

SGS-2016-029: Potenciál dálkového průzkumu mikroregionu za použití RPAS/UAV, řešitel Mgr. Roman Brejcha

SGS-2016-053: Hospodářské zázemí a přírodní prostředí zaniklých středověkých a novověkých vesnických sídel – 2. Etapa, řešitel PhDr. Jan Musil

SGS-2016-062: Středověká keramická produkce v západních Čechách, řešitel Mgr. Hana Hrubá

SGS-2016-064: Kategorie účelu artefaktů a sociální organizace na příkladu metalurgie bronzu doby bronzové v krajinném kontextu, řešitel Mgr. Markéta Augustýnová

SGS-2016-068: Studium vybraných sídelních struktur dlouhého trvání v západních a jižních Čechách, řešitel PhDr. Josef Hložek Ph.D.

SGS-2016-069: Zpracování čtyř nových mladobronzových depotů pocházejících z výšinných poloh severozápadních Čech, řešitel PhDr. Ladislav Šmejda Ph.D.

SVK1-2016-026: Archeologie objeveného - 7. studentská mezinárodní vědecká konference Katedry archeologie FF ZČU v Plzni, řešitel Mgr. Markéta Augustýnová

SVK1-2016-027: Importy, exporty a kulturní vlivy od doby kamenné do doby laténské, PhDr. Jan Musil

GA13-08169S: Před neolitem: Kontextuální analýza environmentální dynamiky v průběhu casne postglaciální transformace střední Evropy, řešitel doc. Mgr. Petr Pokorný, Ph.D., spoluřešitel PhDr. et Mgr. Petr Šída, Ph.D.

GA15-02453S: Časně eneolitická příkopová ohrazení v Čechách. Interpretace jejich účelu a společenského významu, řešitel PhDr. Petr Křišťuf, Ph.D.

GA15-03380S: Proměněná země: interdisciplinární výzkum vlivu třicetileté války na venkovskou krajinu Čech, řešitel prof. PhDr. Václav Matoušek, CSc., spoluřešitel doc. PhDr. Pavel Vařeka, Ph.D.

HERA.15.092: Accessing Campscapes: Inclusive Strategies for Using European Conflicted Heritage, prof. Robert van der Laarse, spoluřešitel doc. PhDr. Pavel Vařeka, Ph.D.

PROJEKT 78: Program přeshraniční spolupráce Česká republika - Svobodný stát Bavorsko. Čechy-Bavorsko - chránit a sdílet společný kulturní prostor, spoluřešitel doc. PhDr. Pavel Vařeka, Ph.D.

Děkan fakulty ocenil za diplomovou/bakalářskou práci tyto studenty:

Bc. Soňu Nožinovou

Bc. Irenu Šlechtovou

Mgr. Elišku Junkovou

Mgr. Markétu Havlíkovou

Stipendium Plzeňského kraje převzala na vědecké radě ve 20. října 2016 studentka doktorského studia Mgr. Hana Krasanovská

Stipendium města Plzně převzala na vědecké radě ve 20. října 2016 studentka doktorského studia Mgr. Markéta Augustinová

Dále vedoucí katedry seznámil Radu s vědeckou a jinou tvůrčí činností související s programem:

Ve dnech 22. 6. - 25. 6. pořádala KAR ZČU v Plzni mezinárodní vědeckou konferenci Archäologische Arbeitsgemeinschaft Ostbayern/West- und Südböhmen/Oberösterreich. „Fremdeinflüsse, Kulturaustausch und Rohstoffwerb in der Vorgeschichte“ ve spolupráci s dalšími partnery (ČR, Bavorsko, Rakousko).

Ve dnech 7. - 9. 9. Pořádala KAR/ZČU v Plzni mezinárodní vědeckou konferenci AARG 2016 (The Aerial Archaeology Research Group) ve spolupráci se Západočeským muzeem v Plzni.

Dne 10. 9. 2016 se uskutečnilo II. pracovní setkání věnované památce interdisciplinárního pracovního setkání věnovaného památce prof. Tomáše Durdíka na hradě Křivoklát, realizované ve spolupráci mezi Archeologickým ústavem AV ČR, Praha, v. v. i., Katedrou archeologie a Fakultou filozofickou Západočeské univerzity v Plzni, Národním památkovým ústavem - Správou státního hradu Křivoklátu, Náboženskou obcí Církve československé husitské v Křivoklátě, Pražskou diecézí Církve československé husitské a Společností přátel starožitností.

Dne 25. 10. 2016 byla realizována 7. Studentská mezinárodní vědecká konference KAR FF ZČU v Plzni, které se aktivně účastnilo 21 studentů, kteří zde prezentovali výsledky své vědecké práce.

V průběhu roku 2016 probíhala příprava výstavy „Ohrožená architektura města Mosulu“, jejíž vernisáž se uskuteční 7. 2. 2017 v Galerii Věda a umění, Národní 3, Praha 1

V rámci projektu „Proměněná země: interdisciplinární výzkum vlivu třicetileté války na venkovskou krajinu Čech“ výstava „Archeologie třicetileté války v západních Čechách“ ve spolupráci se Západočeským muzeem v Plzni

Příprava interaktivních map „Destroyed Monuments of Mosul“ v rámci projektu „Monuments of Mosul in Danger“ (www.monumentsofmosul.com)

Příprava stálé expozice v areálu premonstrátského kláštera v Teplé

Vedoucí katedry rovněž Radu informoval o průběhu a rozsahu mobility studentů v akademickém roce 2015/16. Rada konstatovala, že mobilita je prozatím standardní, zejména úspěšná jsou mobility spojené s terénními praxemi zahraničních studentů přijíždějících do ČR.

Závěrem vedoucí katedry Radu informoval o výsledcích studentského hodnocení kvality výuky týkající se předmětů programu a seznámil ji s relevantními připomínkami studentů a navrhl jako nového člena Rady Mgr. Luboše Chroustovského, Ph.D. Na základě těchto informací

Rada konstatovala, že v programu není třeba přijmout žádné změny a s návrhem nového člena souhlasí.

4. REALIZACE PROGRAMU V AKADEMICKÉM ROCE 2016/17 A PŘIJÍMACÍ ŘÍZENÍ PRO ROK 2017/18

Vedoucí katedry informoval radu o průběhu a realizaci studijního programu v tomto akademickém roce. V průběhu zasedání Rada provedla kontrolu stud. plánů bakalářského, magisterského a doktorského studia a konstatovala, že program je realizován řádně a bez problémů. Doporučila však drobné úpravy předmětů KAR/APR1, KAR/SMA1-2, KAR/LAB1-4, KAR/HSD1-2, KAR/KERN pro akademický rok 2017/2018. Rada dále doporučuje rozšíření výuky předmětu KAR/MUS o praxi v partnerských institucích a znovuotevření předmětu KAR/EXK. V souladu s důrazem na praktické zkušenosti absolventů zejména bakalářského a magisterského studia proběhla revize náplní předmětů KAR/TER 1-2, TEP1-2 a KAREV1D-EV2D

Rada projednala složení komisí pro státní závěrečné zkoušky (viz příloha č. 4) a předložila je ke schválení Vědecké radě FF ZČU. Dále projednala znění tematických okruhů a otázek jednotlivých předmětů státní závěrečné zkoušky. Vedoucí katedry Radu seznámil s harmonogramem státních zkoušek (viz příloha č. 5) a informoval o stavu příprav. Státní závěrečnou zkoušku má zapsáno:

19 studentů bakalářského oboru *Archeologie*

15 studentů navazujícího magisterského oboru *Archeologie*

Informace o průběhu státních závěrečných zkoušek a podklady pro studenty včetně těchto otázek budou zveřejněny na <http://www.kar.zcu.cz/studium.php> do 20. 2. 2017.

V souvislosti s přípravou přijímacího řízení Rada projednala podmínky přijímacího řízení pro akademický rok 2017/18 (viz příloha č. 6), schválené Akademickým senátem FF ZČU dne 30. listopadu 2016. V souladu se závěry z Kolegia děkana jsou studenti na bakalářské obory přijímáni na základě výsledku státní maturity; přijímací zkoušky na navazující magisterské obory proběhnou obvyklým způsobem. Vzhledem k tomu, že přijímací zkouška probíhá formou ústního pohovoru, Rada projednala složení komise pro přijímací řízení pro akademický rok 2017/18 (viz příloha č. 7) a předložila jej ke schválení Vědecké radě FF ZČU na jednání dne 12. října 2016. Dále Rada projednala pro navazující magisterský obor podobu přijímací zkoušky a schválila i seznam doporučené literatury pro uchazeče (viz příloha č. 8 a 9). Tyto informace byly zveřejněny na webu fakulty v sekci pro uchazeče k 30. listopadu 2015.

5. NÁVRHY ZMĚN VE STUDIJNÍM PROGRAMU PRO AKADEMICKÝ ROK 2017/18

Rada projednala podklady pro Akreditační komisi Západočeské univerzity v Plzni a vypracovala návrhy změn ve studijních plánech (viz příloha č. 10 a 11), návrhy změn předmětů (viz příloha č. 12) a návrhy nových předmětů (viz příloha č. 13) pro akademický rok 2017/18.

Dále rada projednala přípravu certifikátových programů pro akademický rok 2017/18. Navrhuje realizovat tyto certifikátové programy:

bakalářský certifikátový program *Archeologie*

a nenavrhuje žádné změny v něm (viz příloha č. 14).

Rada projednala návrhy témat kvalifikačních prací pro akademický rok 2017/18 (viz příloha č. 15). Předpokládá se, že téma bakalářské práce si bude volit

17 studentů bakalářského oboru *Archeologie*

a téma diplomové práce

11 studentů navazujícího magisterského oboru *Archeologie*.

Termín odevzdání podkladů pro zadání byl stanoven na 30. 6. 2017. Témata kvalifikačních prací budou zveřejněna na <http://www.kar.zcu.cz/studium.php> do 20. 2. 2017.

SEZNAM PŘÍLOH

PŘÍLOHA Č. 1: INFORMACE O PŘIJÍMACÍM ŘÍZENÍ V ROCE 2016 (PRO AKADEMICKÝ ROK 2016/17)

PŘÍLOHA Č. 2: INFORMACE O PRŮBĚHU STUDIA V AKADEMICKÉM ROCE 2015/16

PŘÍLOHA Č. 3: INFORMACE O PRŮBĚHU STÁTNÍCH ZÁVĚREČNÝCH ZKOUŠEK V AKAD. ROCE 2015/16

PŘÍLOHA Č. 4: SLOŽENÍ KOMISÍ PRO STÁTNÍ ZÁVĚREČNÉ ZKOUŠKY V AKADEMICKÉM ROCE 2016/17

PŘÍLOHA Č. 5: HARMONOGRAM ODEVZDÁVÁNÍ KVALIFIKAČNÍCH PRACÍ A STÁTNÍCH ZÁVĚREČNÝCH ZKOUŠEK V AKADEMICKÉM ROCE 2016/17

PŘÍLOHA Č. 6: PODMÍNKY PŘIJÍMACÍHO ŘÍZENÍ PRO AKADEMICKÝ ROK 2017/18

PŘÍLOHA Č. 7: SLOŽENÍ KOMISE PRO PŘIJÍMACÍ ŘÍZENÍ PRO AKADEMICKÝ ROK 2017/18

PŘÍLOHA Č. 8: VZOROVÉ PŘIJÍMACÍ TESTY

PŘÍLOHA Č. 9: SEZNAM DOPORUČENÉ LITERATURY PRO UCHAZEČE

PŘÍLOHA Č. 10: ZMĚNY VE STUDIJNÍCH PLÁNECH PRO AKADEMICKÝ ROK 2017/18 (PŘECHODOVÉ VYHLÁŠKY PRO STÁVAJÍCÍ STUDENTY)

PŘÍLOHA Č. 11: STUDIJNÍ PLÁN PRO STUDENTY PŘIJÍMANÉ DO PRVNÍCH ROČNÍKŮ V AKADEMICKÉM ROCE 2017/18 (ZÁŘÍ 2017)

PŘÍLOHA Č. 12: NÁVRHY ZMĚN PŘEDMĚTŮ PRO AKADEMICKÝ ROK 2017/18

PŘÍLOHA Č. 13: NÁVRHY NOVÝCH PŘEDMĚTŮ PRO AKADEMICKÝ ROK 2017/18

PŘÍLOHA Č. 14: ZMĚNY V CERTIFIKÁTOVÝCH PROGRAMECH PRO AKADEMICKÝ ROK 2017/18

PŘÍLOHA Č. 15: NÁVRHY TÉMAT KVALIFIKAČNÍCH PRACÍ PRO AKADEMICKÝ ROK 2017/18

PŘÍLOHA Č. 1: INFORMACE O PŘIJÍMACÍM ŘÍZENÍ V ROCE 2016 (PRO AKADEMICKÝ ROK 2016/17)

STUDIJNÍ PROGRAM ARCHEOLOGIE Informace o průběhu přijímacího řízení v akademickém roce 2016/17

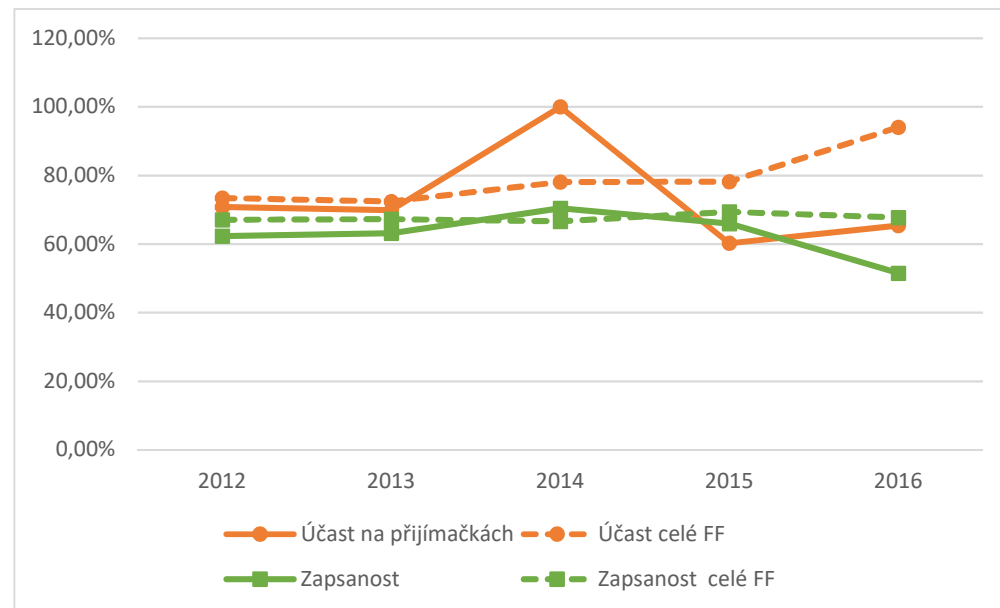
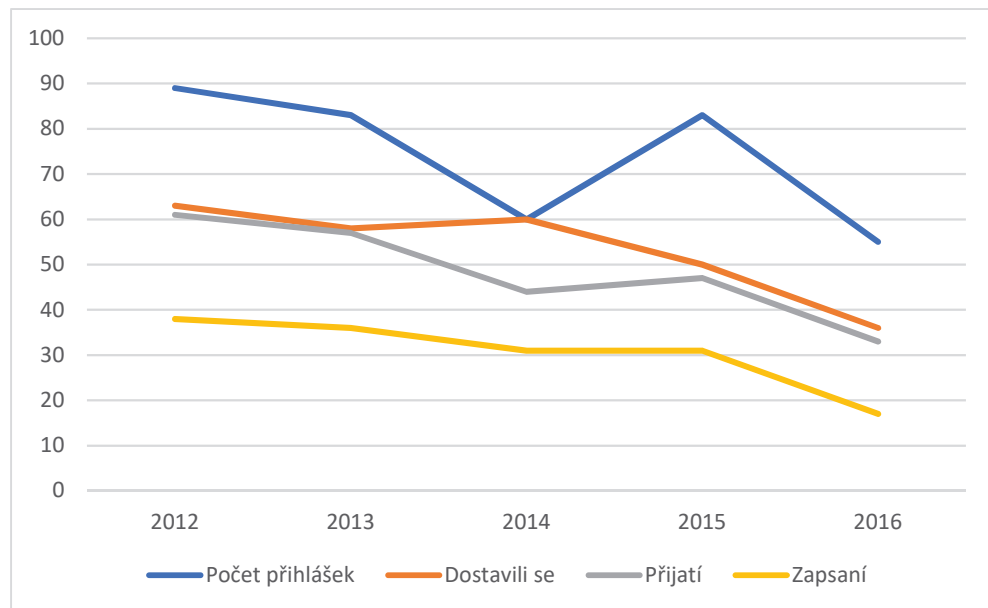
BAKALÁŘSKÝ OBOR ARCHEOLOGIE

Velikost zájmu

	2012	2013	2014	2015	2016
Počet přihlášek	89	83	60	83	55
Dostavili se	63	58	60	50	36
Přijatí	61	57	44	47	33
Zapsaní	38	36	31	31	17

Serióznost zájmu

	2012	2013	2014	2015	2016
Účast na přijímačkách	70,79%	69,88%	100,00%	60,24%	65,45%
Účast celé FF	73,47%	72,41%	78,13%	78,19%	94,08%
Zapsanost	62,30%	63,16%	70,45%	65,96%	51,52%
Zapsanost celé FF	67,05%	67,30%	66,63%	69,39%	67,76%



STUDIJNÍ PROGRAM ARCHEOLOGIE
 Informace o průběhu přijímacího řízení v akademickém roce 2016/17

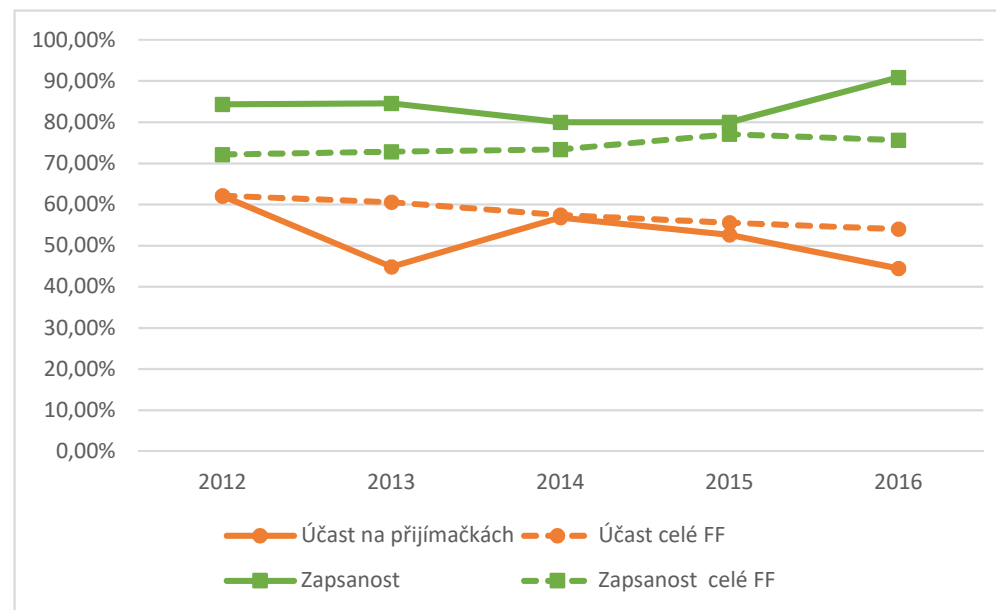
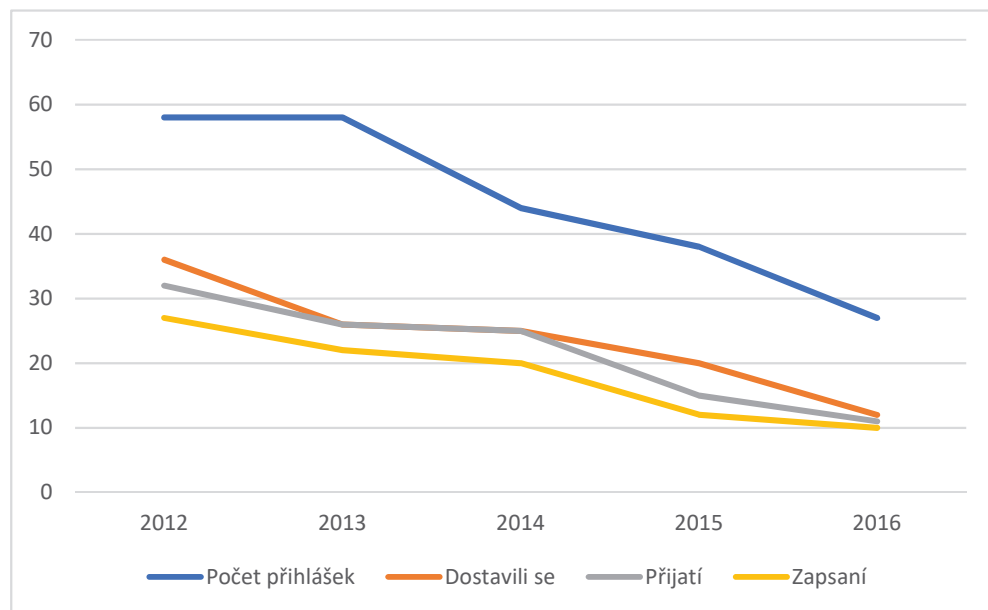
MAGISTERSKÝ OBOR ARCHEOLOGIE

Velikost zájmu

	2012	2013	2014	2015	2016
Počet přihlášek	58	58	44	38	27
Dostavili se	36	26	25	20	12
Přijatí	32	26	25	15	11
Zapsaní	27	22	20	12	10

Serióznost zájmu

	2012	2013	2014	2015	2016
Účast na přijímačkách	62,07%	44,83%	56,82%	52,63%	44,44%
Účast celé FF	62,14%	60,57%	57,45%	55,56%	54,01%
Zapsanost	84,38%	84,62%	80,00%	80,00%	90,91%
Zapsanost celé FF	72,15%	72,87%	73,37%	77,08%	75,68%



PŘÍLOHA Č. 2: INFORMACE O PRŮBĚHU STUDIA V AKADEMICKÉM ROCE 2016/17

STUDIJNÍ PROGRAM ARCHEOLOGIE Informace o průběhu studia v akademickém roce 2016/17

BAKALÁŘSKÝ OBOR ARCHEOLOGIE

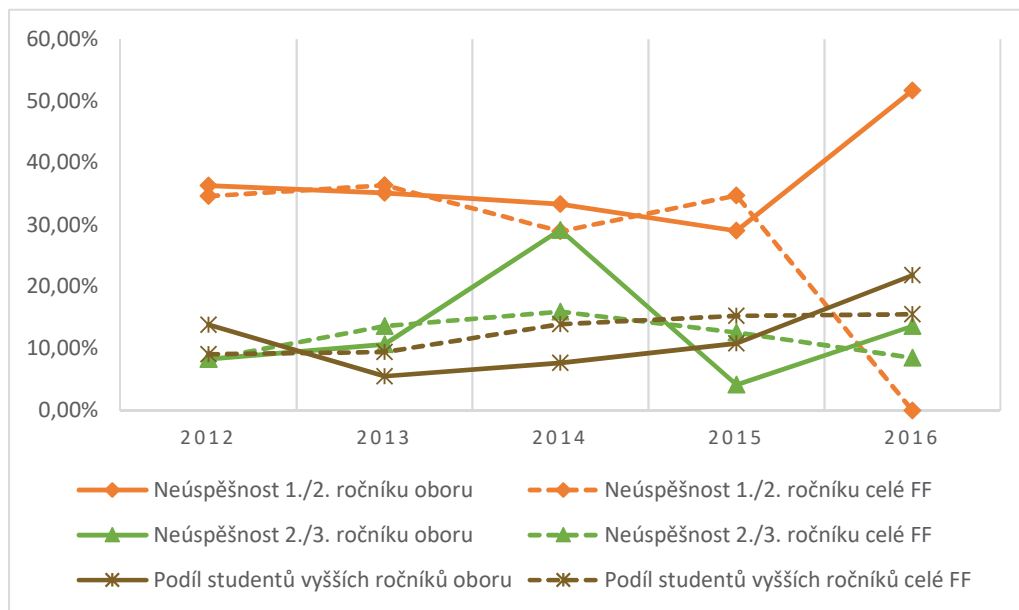
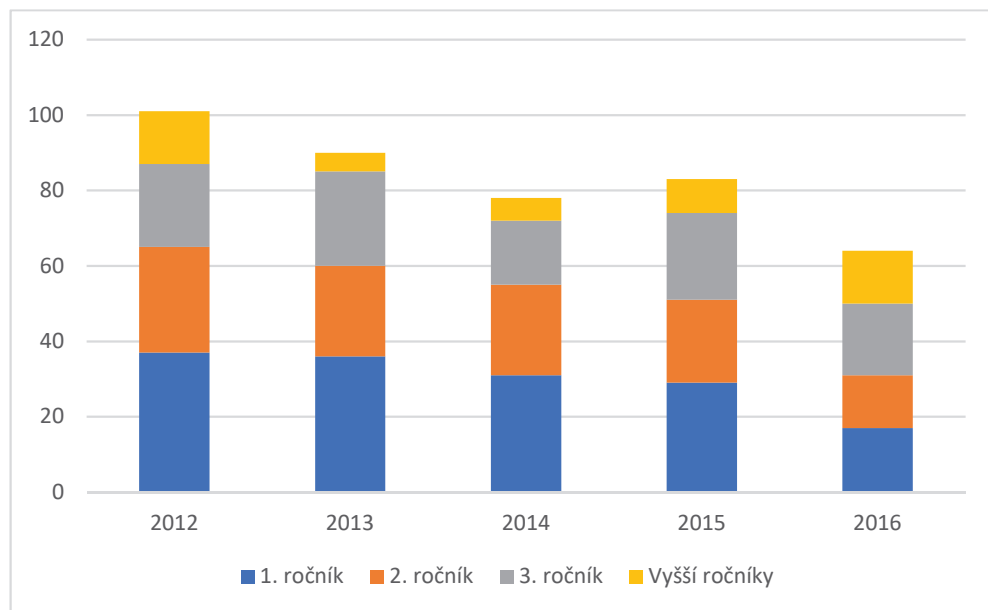
Počty studentů

	2012	2013	2014	2015	2016
1. ročník	37	36	31	29	17
2. ročník	28	24	24	22	14
3. ročník	22	25	17	23	19
Vyšší ročníky	14	5	6	9	14
Celkem	101	90	78	83	64

Obtížnost studia

	2012	2013	2014	2015	2016
Propadavost 1./2. ročníku oboru	36,36%	35,14%	33,33%	29,03%	51,72%
Propadavost 1./2. ročníku celé FF	34,66%	36,40%	28,94%	34,74%	35,68%
Propadavost 2./3. ročníku oboru	8,33%	10,71%	29,17%	4,17%	13,64%
Propadavost 2./3. ročníku celé FF	8,30%	13,63%	15,98%	12,64%	8,53%

Podíl studentů vyšších ročníků oboru	13,86%	5,56%	7,69%	10,84%	21,88%
Podíl studentů vyšších ročníků celé FF	9,11%	9,47%	13,98%	15,33%	15,56%

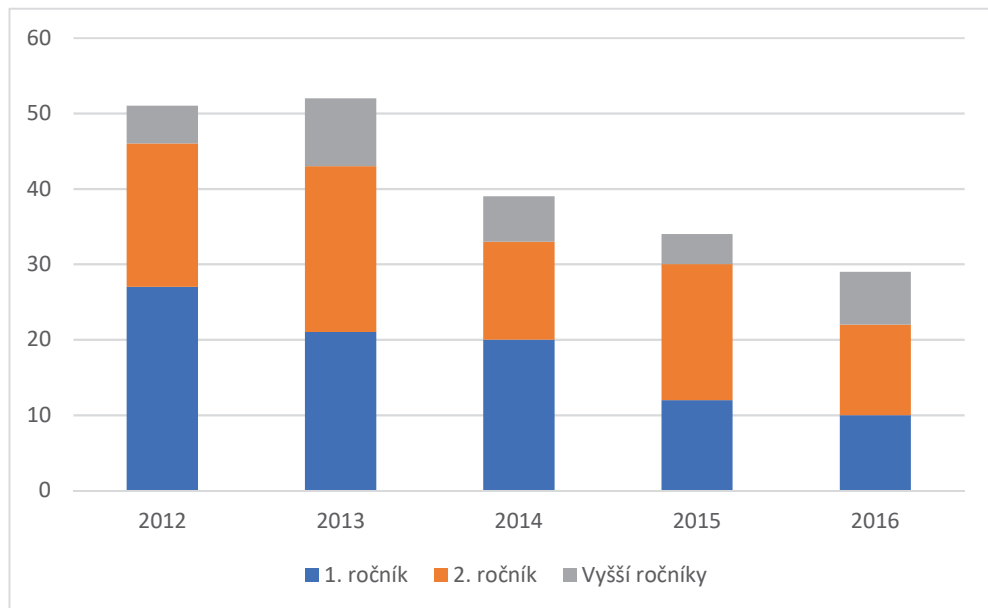


STUDIJNÍ PROGRAM ARCHEOLOGIE
 Informace o průběhu studia v akademickém roce 2016/17

MAGISTERSKÝ OBOR ARCHEOLOGIE

Počty studentů

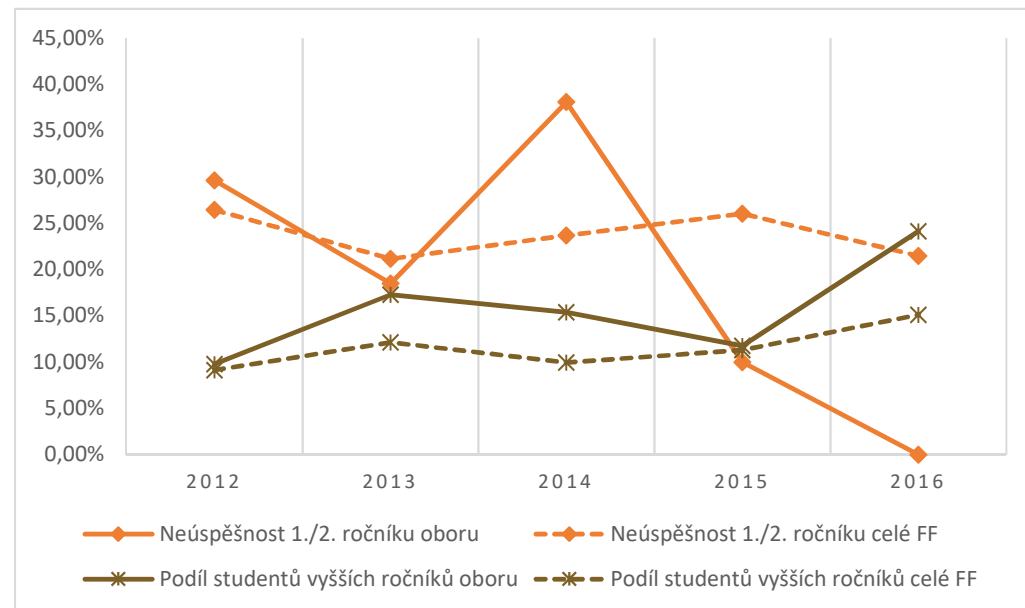
	2012	2013	2014	2015	2016
1. ročník	27	21	20	12	10
2. ročník	19	22	13	18	12
Vyšší ročníky	5	9	6	4	7
Celkem	51	52	39	34	29



Obtížnost studia

	2012	2013	2014	2015	2016
Propadovost 1./2. ročníku oboru	29,63%	18,52%	38,10%	10,00%	0,00%
Propadovost 1./2. ročníku celé FF	26,44%	21,17%	23,70%	26,03%	21,47%

Podíl studentů vyšších ročníků oboru	9,80%	17,31%	15,38%	11,76%	24,14%
Podíl studentů vyšších ročníků celé FF	9,14%	12,14%	9,95%	11,31%	15,13%



PŘÍLOHA Č. 3 - INFORMACE O PRŮBĚHU STÁTNÍCH ZÁVĚREČNÝCH ZKOUŠEK V AKAD. ROCE 2015/16

STUDIJNÍ PROGRAM ARCHEOLOGIE

Informace o průběhu státních závěrečných zkoušek v akademickém roce 2015/2016

BAKALÁŘSKÝ OBOR ARCHEOLOGIE

Ke státním závěrečným zkouškám bakalářského oboru Archeologie bylo zapsáno 31 studentů. Zkoušky probíhaly ve dnech 7. - 9. 6. 2016 a 1. 9. 2016 v SP 417 (Sedláčkova 15, Plzeň). Celkem se dostavilo 18 studentů.

Hodnocení bakalářských státních zkoušek:

Hodnocení	
Hodnocení	Počet
1	2
2	6
3	6
4	4
Bez hodnocení	13

Počty pokusů			
Bez pokusu	1	2	3
9	11	0	1

Celkový průměr: 2,67

STUDIJNÍ PROGRAM ARCHEOLOGIE

Informace o průběhu státních závěrečných zkoušek v akademickém roce 2015/2016

NAVAZUJÍCÍ MAGISTERSKÝ OBOR ARCHEOLOGIE

Ke státním závěrečným zkouškám bakalářského oboru Archeologie bylo zapsáno 21 studentů. Zkoušky probíhaly ve dnech 7. - 8. 6. 2016 a 1. 9. 2016 v SP 417 a SP419 (Sedláčkova 15, Plzeň). Celkem se dostavilo 12 studentů.

Hodnocení magisterských státních zkoušek:

Hodnocení	
Hodnocení	Počet
1	6
2	5
3	1
4	0
Bez hodnocení	9

Počty pokusů			
Bez pokusu	1	2	3
3	11	0	0

Celkový průměr: 1,58

PŘÍLOHA Č. 4 - SLOŽENÍ KOMISÍ PRO STÁTNÍ ZÁVĚREČNÉ ZKOUŠKY V AKADEMICKÉM ROCE 2016/17

STUDIJNÍ PROGRAM ARCHEOLOGIE

Návrh na složení zkušebních komisí pro státní závěrečné zkoušky v akademickém roce
2016/2017

BAKALÁŘSKÝ OBOR ARCHEOLOGIE

Bakalářské zkoušky:

Předsedové komisí: Doc. PhDr. František Gabriel, Ph.D.
Prof. PhDr. Martin Gojda, CSc.
Prof. PhDr. Václav Matoušek, CSc.
Doc. Mgr. Karel Nováček, Ph.D.
PhDr. Ladislav Šmejda, Ph.D.
Doc. PhDr. Pavel Vařeka, Ph.D.

Místopředsedové komisí: PhDr. Dagmar Dreslerová, Ph.D. (AÚ AV ČR, Praha, v.v.i.)
Doc. PhDr. František Gabriel, Ph.D.
Prof. PhDr. Martin Gojda, CSc.
Prof. PhDr. Václav Matoušek, CSc.
Doc. Mgr. Karel Nováček, Ph.D.
PhDr. Ladislav Šmejda, Ph.D.
Doc. PhDr. Pavel Vařeka, Ph.D.

Členové: PhDr. Michal Bureš, Ph.D.
Mgr. Ladislav Čapek, Ph.D.
Mgr. Lukáš Friedl (KSA FF ZČU Plzeň)
PhDr. František Frýda (Západočeské muzeum v Plzni)
Mgr. Patrik Galeta (KSA FF ZČU Plzeň)
PhDr. Josef Hložek, Ph.D.
Mgr. Luboš Chroustovský, Ph.D.
PhDr. Jan John, Ph.D.
Mgr. Petr Kočár
PhDr. Petr Křišťuf, Ph.D.
RNDr. Roman Křivánek, Ph.D. (AÚ AV ČR, Praha, v.v.i.)
Mgr. Jan Mařík, Ph.D. (AÚ AV ČR, Praha, v.v.i.)
PhDr. Petr Menšík, Ph.D.
Doc. PhDr. Martin Oliva, Ph.D. (Moravské zemské muzeum Brno)
Mgr. Petr Pokorný, Ph.D. (AÚ AV ČR, Praha, v.v.i.)
Mgr. Michal Rak, Ph.D.
Mgr. Jan Turek

STUDIJNÍ PROGRAM ARCHEOLOGIE

Návrh na složení zkušebních komisí pro státní závěrečné zkoušky v akademickém roce 2015/2016

NAVAZUJÍCÍ MAGISTERSKÝ OBOR ARCHEOLOGIE

Magisterské zkoušky:

Předsedové komisí:

Doc. PhDr. František Gabriel, Ph.D.
Prof. PhDr. Martin Gojda, CSc.
Prof. PhDr. Václav Matoušek, CSc.
Doc. Mgr. Karel Nováček, Ph.D.
PhDr. Ladislav Šmejda, Ph.D.
Doc. PhDr. Pavel Vařeka, Ph.D.

Místopředsedové komisí:

Doc. PhDr. František Gabriel, Ph.D.
Prof. PhDr. Martin Gojda, CSc.
Prof. PhDr. Václav Matoušek, CSc.
Doc. Mgr. Karel Nováček, Ph.D.
PhDr. Ladislav Šmejda, Ph.D.
Doc. PhDr. Pavel Vařeka, Ph.D.
PhDr. Nataša Venclová, DrSc. (AÚ AV ČR, Praha, v.v.i.)

Členové:

PhDr. Ivana Boháčová, Ph.D. (AÚ AV ČR, Praha, v.v.i.)
Mgr. Ladislav Čapek, Ph.D.
PhDr. František Frýda (Západočeské muzeum v Plzni)
PhDr. Josef Hložek, Ph.D.
Mgr. Luboš Chroustovský, Ph.D.
PhDr. Jan John, Ph.D.
PhDr. Petr Křišťuf, Ph.D.
Prof. Mgr. Jiří Macháček, Ph.D. (FF MU v Brně)
Prof. PhDr. Zdeněk Měřínský, CSc. (FF MU v Brně)
PhDr. Petr Menšík, Ph.D.
PhDr. Mgr. Petr Šída, Ph.D.

PŘÍLOHA Č. 5: HARMONOGRAM ODEVZDÁVÁNÍ KVALIFIKAČNÍCH PRACÍ A STÁTNÍCH ZÁVĚREČNÝCH ZKOUŠEK V AKADEMICKÉM ROCE 2016/17

STUDIJNÍ PROGRAM ARCHEOLOGIE

Harmonogram odevzdávání kvalifikačních prací a státních závěrečných zkoušek
v akademické roce 2016/17

Státní závěrečnou zkoušku má pro akademický rok 2016/17 zapsáno

19 studentů bakalářského oboru *Archeologie*

15 studentů navazujícího magisterského oboru *Archeologie*

Bakalářskou resp. diplomovou práci má pro akademický rok 2016/17 zapsáno a mělo by odevzdávat

19 studentů bakalářského oboru *Archeologie*

15 studentů navazujícího magisterského oboru *Archeologie*

Termín odevzdání bakalářských prací: 30. 4. 2017

Termín konání bakalářských státních závěrečných zkoušek: 7. – 9. 6. 2017

Jiné termíny a organizační náležitosti:

O termínu SZZ v září 2017 bude rozhodnuto po skončení červnového termínu SZZ.

Termín odevzdání diplomových prací: 30. 4. 2017

Termín konání bakalářských státních závěrečných zkoušek: 7. – 9. 6. 2017

Jiné termíny a organizační náležitosti:

O termínu SZZ v září 2017 bude rozhodnuto po skončení červnového termínu SZZ.

PŘÍLOHA Č. 6: PODMÍNKY PŘIJÍMACÍHO ŘÍZENÍ PRO AKADEMICKÝ ROK 2016/17

STUDIJNÍ PROGRAM ARCHEOLOGIE

Podmínky přijímacího řízení

BAKALÁŘSKÝ OBOR ARCHEOLOGIE

Podmínkou přijetí na bakalářská studia je středoškolské vzdělání ukončené maturitou. Uchazeč doloží úspěšné složení maturity notářsky ověřenou kopií maturitního vysvědčení doručenou na studijní oddělení do 20. 6. 2017. Uchazeči budou přijímáni podle výsledku maturitní zkoušky. Uchazeč absolvuje přijímací řízení úspěšně, bude-li jeho pořadové číslo podle výsledku maturitní zkoušky nižší nebo rovno počtu uchazečů, kteří by měli být na daný obor přijati.

STUDIJNÍ PROGRAM ARCHEOLOGIE

Podmínky přijímacího řízení

BAKALÁŘSKÝ OBOR ARCHEOLOGIE STAVEB

Podmínkou přijetí na bakalářská studia je středoškolské vzdělání ukončené maturitou. Uchazeč doloží úspěšné složení maturity notářsky ověřenou kopií maturitního vysvědčení doručenou na studijní oddělení do 20. 6. 2017. Uchazeči budou přijímáni podle výsledku maturitní zkoušky. Uchazeč absolvuje přijímací řízení úspěšně, bude-li jeho pořadové číslo podle výsledku maturitní zkoušky nižší nebo rovno počtu uchazečů, kteří by měli být na daný obor přijati.

STUDIJNÍ PROGRAM ARCHEOLOGIE

Podmínky přijímacího řízení

NAVAZUJÍCÍ MAGISTERSKÝ OBOR ARCHEOLOGIE

Přijímací zkouška probíhá formou ústního pohovoru, během kterého komise zjišťuje uchazečovy znalosti archeologie a motivaci ke studiu.

Bez přijímací zkoušky budou přijati ti uchazeči, kteří absolvovali stejný program na bakalářské nebo magisterské úrovni s vyznamenáním, pokud jejich počet nepřekročí předpokládaný počet přijatých.

Podmínkou přijetí ke studiu doktorských programů je úspěšně ukončené studium magisterského studijního programu a úspěšné složení přijímací zkoušky. Podrobnější informace jsou zveřejněny na www.ff.zcu.cz

PŘÍLOHA Č. 8: VZOROVÉ PŘIJÍMACÍ TESTY

STUDIJNÍ PROGRAM ARCHEOLOGIE
Vzorové otázky přijímacího testu

BAKALÁŘSKÝ OBOR ARCHEOLOGIE

Přijímací řízení pro akademický rok 2017/18 probíhá na základě výsledku maturitní zkoušky. Vzorový test proto není vytvořen.

STUDIJNÍ PROGRAM ARCHEOLOGIE
Vzorové otázky přijímacího testu

NAVAZUJÍCÍ MAGISTERSKÝ OBOR ARCHEOLOGIE

Názvy dvou středoevropských kulturních skupin, které jsou pravděpodobně v období neolitu produkty domácího mezolitického obyvatelstva:

Ve starší době římské jsou pohřebiště

- 1) kostrová
- 2) birituální
- 3) žárová
- 4) převládají kenotafy
- 5) jiné řešení:

Vyjmenujte tři metody nedestruktivního terénního výzkumu:

- 1) ... 2)..... 3)

Uveďte největší odkryté pohřebiště pražského typu v ČR

Určete v jakém století se v ČR objevují uvedené artefakty:

- 1) majolika (vyráběná u nás)
- 2) mince (ražené u nás)
- 3) polokamenina (vyráběná u nás)
- 4) kamenina (vyráběná u nás)
- 5) těžký záhonový pluh
- 6) mísa s talířovitým podokrajím

PŘÍLOHA Č. 9: SEZNAM DOPORUČENÉ LITERATURY PRO UCHAZEČE

STUDIJNÍ PROGRAM ARCHEOLOGIE

Doporučená literatura k přijímacím zkouškám

BAKALÁŘSKÝ OBOR ARCHEOLOGIE

Přijímací řízení pro akademický rok 2017/18 probíhá na základě výsledku maturitní zkoušky. Seznam doporučené literatury pro uchazeče proto není vytvořen.

STUDIJNÍ PROGRAM ARCHEOLOGIE

Doporučená literatura k přijímacím zkouškám

NAVAZUJÍCÍ MAGISTERSKÝ OBOR ARCHEOLOGIE

1. DURDÍK, T. – BOLINA, P. 2001: Středověké hrady v Čechách a na Moravě. Praha.
2. ERNÉE, M. 2008: Pravěké kulturní souvrství jako archeologický pramen, Památky archeologické - Supplementum 20. Praha.
3. GOJDA, M. 2000: Archeologie krajiny. Vývoj archetypů kulturní krajiny. Praha.
4. GOJDA, M. 2002: Archeologie v České republice: evidence a ochrana památek, průzkum krajiny, Rekonstrukce a experiment v archeologii 3, 159-168.
5. GOJDA, M. - John, J. 2009: Dálkový archeologický průzkum starého sídelního území Čech: konfrontace výsledků letecké prospekce a analýzy družicových dat, Archeologické rozhledy 61/3, 467-492.
6. GOJDA, M. - John, J. - Starková, L. 2011: Archeologický průzkum krajiny pomocí leteckého laserového skenování. Dosavadní průběh a výsledky prvního českého projektu, Archeologické rozhledy 63/4, 680-698.
7. JIRÁŇ, L. (ed.) 2008: Archeologie pravěkých Čech 5. Doba bronzová. Praha.
8. KLÁPŠTĚ, J. (ed.) 2002: Archeologie středověkého domu v Mostě (čp. 226). Mediaevalia archaeologica 4. Praha.
9. KLÁPŠTĚ, J. 2005: Proměna českých zemí ve středověku. Praha.
10. KRAJÍČ, R. 2003: Archeologie středověkého poddanského města 3 – Kovárna v Sezimově Ústí a analýza výrobků ze železa. Díl 1, 2. Tábor.
11. KUNA, M. a kol. 2004: Nedestruktivní archeologie. Teorie, metody a cíle. Praha.
12. KUNA, M. (ed.) 2007: Pravěký svět a jeho poznání. Archeologie pravěkých Čech 1. Praha.
13. KUNA, M. - NĚMCOVÁ, A. a kol. 2012: Výpověď sídlištního odpadu. Nálezy z pozdní doby bronzové v Roztokách a otázky depoziční analýzy archeologického kontextu. Praha.
14. KUNA, M. – PROFANTOVÁ, N. a kol 2005: Počátky raného středověku v Čechách. Archeologický výzkum sídelní aglomerace kultury pražského typu v Roztokách. Praha.
15. MATOUŠEK, V. 2010: Čechy krásné Čechy mé. Proměny krajiny Čech v době industriální. Praha.
16. NEUSTUPNÝ, E (ed.). 2002: Archeologie nenalezeného. Sborník přátel, kolegů a žáků k životnímu jubileu Slavomila Vencla. Praha - Plzeň.

17. NEUSTUPNÝ, E. 2010: Teorie archeologie. Plzeň.
18. NEUSTUPNÝ, E. 2007: Metoda archeologie. Plzeň.

PŘÍLOHA Č. 9 - ZMĚNY VE STUDIJNÍCH PLÁNECH PRO AKADEMICKÝ ROK 2017/18

STUDIJNÍ PROGRAM ARCHEOLOGIE

Navržené změny ve studijním plánu pro akademický rok 2017/2018

BAKALÁŘSKÝ OBOR ARCHEOLOGIE

3.LS povinné předměty KAR/BP nahradit předmětem KAR/BPS (též pro nižší verze)

STUDIJNÍ PROGRAM ARCHEOLOGIE

Navržené změny ve studijním plánu pro akademický rok 2017/2018

NAVAZUJÍCÍ MAGISTERSKÝ OBOR ARCHEOLOGIE

2.ZS PV předměty vyřadit předmět KAR/ISLAM

nově zařadit předmět KAR/ANO (též pro nižší verze)

2.LS povinné předměty KAR/DMA nahradit předmětem KAR/DPS (též pro nižší verze)

Bc. Archeologie

	1. ročník		2. ročník		3. ročník		Celkem
	ZS	LS	ZS	LS	ZS	LS	
Povinné předměty celkem	30	30	28	25	18	17	148
Povinně volitelné předměty (průběžný blok)	0	0	2	5	7	9	23
Výběrové předměty - cizí jazyky	0	0	0	0	0	0	0
CELKEM kreditů	30	30	30	30	25	26	171
Hodin výuky (max.)	25	20	25	23	26	11	130
Počet zkoušek (max.)	5	3	6	5	5	3	27

	Kr.	Koef.	Přep.Kr.	Výkon	Rozpočet
Povinné předměty celkem	148	0,91	134,03	2243,78	269814,88
Povinně volitelné předměty (průběžný blok)	23	0,80	18,47	320,06	38486,71
Výběrové předměty - cizí jazyky	0	1,22	0,00	0,00	0,00
Povinně volitelné předměty státní závěrečné zkoušky	0	0,00	0,00	0,00	0,00
CELKEM	171	0,89	152,50	2 563,84	308 301,59

Počet studentů

1. roč. 17
2. roč. 14
3. roč. 19

Studentokredit

Kč 120,3

	Garance	Př celkem	Př doc/prof
Garance povinných přednášek	65%	34	22
Garance přednášek všech předmětů	51%	61	31

Volných kreditů	Počet	Procent
-----------------	-------	---------

Volné kredity - povinné předměty	11	6%
Volné kredity - celkem	11	6%

Povinné předměty		G	Př.	Cv.	Jiné	Kr.	Koef.	Přep.Kr.	Výkon	Rozpočet	G	ZK
1ZS												
KAR/ADV	Archeologie digitálního věku		1	3	Zk	5	1,08	5,38	91,38	10 987,84	0	1
KAR/APR1	Archeologie pravěku 1	1	2	3	Zk	6	0,99	5,93	100,78	12 118,31	2	1
KAR/AST1	Archeologie středověku až novověku 1	1	2	3	Zk	6	0,99	5,93	100,78	12 118,31	2	1
KAR/MESB	Metody grafické dokumentace staveb		1	1	Zk	3	0,93	2,79	47,43	5 703,46	0	1
KAR/LAB1	Laboratorní cvičení 1		0	2	Z	2	1,22	2,44	41,48	4 987,97	0	0
KAR/SMA1	Archeologický seminář 1	1	0	3	Z	3	1,22	3,66	62,22	7 481,96	0	0
KAR/TAM1	Teorie a metoda 1	1	2	2	Zk	5	0,93	4,65	79,05	9 505,76	2	1
1LS												
KAR/APR2	Archeologie pravěku 2	1	2	3	Zk	6	0,99	5,93	100,78	12 118,31	2	1
KAR/AST2	Archeologie středověku až novověku 2	1	2	3	Zk	6	0,99	5,93	100,78	12 118,31	2	1
KAR/SMA2	Archeologický seminář 2	1	0	3	Z	3	1,22	3,66	62,22	7 481,96	0	0
KAR/TAM2	Teorie a metoda 2	1	2	2	Zk	5	0,93	4,65	79,05	9 505,76	2	1
KAR/TER1	Terénní praxe 1	1	0	3	7	Z	10	0,00	0,00	0,00	0	0
2ZS												
KAR/AOAR	Angličtina pro archeology		0	4	Zk	5	1,22	6,10	85,40	10 269,35	0	1
KAR/APR3	Archeologie pravěku 3		2	3	Zk	6	0,99	5,93	82,99	9 979,79	0	1
KAR/AST3	Archeologie středověku až novověku 3	1	2	3	Zk	6	0,99	5,93	82,99	9 979,79	2	1
KAR/NOAR	Němčina pro archeology		0	4	Zk	5	1,22	6,10	85,40	10 269,35	0	1
KAR/SMA3	Archeologický seminář 3	1	0	3	Z	3	1,22	3,66	51,24	6 161,61	0	0
KAR/TAM3	Teorie a metoda 3		2	0	Zk	3	0,64	1,92	26,88	3 232,32	0	1
2LS												
KAR/APR4	Archeologie pravěku 4		2	3	Zk	6	0,99	5,93	82,99	9 979,79	0	1
KAR/AST4	Archeologie středověku až novověku 4	1	2	3	Zk	6	0,99	5,93	82,99	9 979,79	2	1
KAR/SMA4	Archeologický seminář 4	1	0	3	Z	3	1,22	3,66	51,24	6 161,61	0	0
KAR/TAM4	Teorie a metoda 4		2	0	Zk	3	0,64	1,92	26,88	3 232,32	0	1
KAR/TER2	Terénní praxe 2	1	0	3	4	Z	7	0,00	0,00	0,00	0	0

3ZS

KAR/APR5	Archeologie pravěku 5	1	2	3	Zk	6	1,19	7,11	135,16	16 252,80	2	1
KAR/AST5	Archeologie středověku až novověku 5	1	2	3	Zk	6	1,19	7,11	135,16	16 252,80	2	1
KAR/SMA5	Archeologický seminář 5	1	0	3	Z	3	1,46	4,39	83,45	10 034,62	0	0
KAR/TAM5	Teorie a metoda 5		2	0	Zk	3	0,77	2,30	43,78	5 264,06	0	1

3LS

KAR/APBSZ	Archeologie pravěku až novověku	1	0	0	Szz	0	0,00	0,00	0,00	0,00	0	0	
KAR/ATBSZ	Archeologická teorie a metoda	1	0	0	Szz	0	0,00	0,00	0,00	0,00	0	0	
KAR/BPS	Bakalářský seminář	1	0	0	12	Z	12	2,20	26,40	501,60	60 317,40	0	0
KAR/SZZ	Státní závěrečná zkouška	1	0	0	-1	Zk	0	0,00	0,00	0,00	0	1	
KAR/TAM6	Teorie a metoda 6	1	2	0	Z	2	0,77	1,54	29,18	3 509,38	2	0	
KAR/SMA6	Archeologický seminář 6	1	0	3	Z	3	1,46	4,39	83,45	10 034,62	0	0	

Povinné předměty

148	0,91	134,03	2 243,78	269 814,88
------------	-------------	---------------	-----------------	-------------------

Povinně volitelné předměty		G	Př.	Cv.		Kr.	Koef.	Přep.Kr.	Výkon	Rozpočet	G	ZK	
1LS													
KAR/LAB2	Laboratorní cvičení 2	1	0	2	Z	2	1,22	2,44	41,48	4 987,97	0	0	
					Student si zapíše		1,22	1,22	20,74	2 493,99		0	
2ZS													
KSA/ANT1	Biologická antropologie pro archeology 1		2	3	Zk	6	0,99	5,93	82,99	9 979,79	0	1	
KAR/OPE	Archeologie hradů		2	0	Z	2	0,64	1,28	17,92	2 154,88	0	0	
KAR/SMRT1	Smrt v minulosti 1		2	0	Zk	3	0,64	1,92	26,88	3 232,32	0	1	
KAR/VOBA	Významné objevy evropské archeologie		2	0	Z	2	0,64	1,28	17,92	2 154,88	0	0	
KAR/KAN	Konzervace archeologických nálezů	1	1	1	ZK	3	0,93	2,79	39,06	4 696,97	1	1	
KAR/LAB3	Laboratorní cvičení 3	1	0	2	Z	2	1,22	2,44	34,16	4 107,74	0	0	
					Student si zapíše	2	0,87	1,74	24,33	2 925,17		0	
2LS													
KSA/ANT2	Biologická antropologie pro archeology 2	1	2	3	Zk	6	0,99	5,93	82,99	9 979,79	2	1	
KAR/EXK	Exkurze	1	0	5	-2	Z	3	1,22	3,66	51,24	6 161,61	0	0
KAR/REG	Archeologie jižních a západních Čech	1	2	0	Zk	3	0,64	1,92	26,88	3 232,32	2	1	
KAR/RSA	Doklady rituálů, symbolů a náboženství		2	0	Zk	3	0,64	1,92	26,88	3 232,32	0	1	

KAR/SMRT2	Smrt v minulosti 2	1	2	0	Zk	3	0,64	1,92	26,88	3 232,32	2	1
KAR/LAB4	Laboratorní cvičení 4	1	0	2	Z	2	1,22	2,44	34,16	4 107,74	0	0
					Student si zapíše	5	0,89	4,45	62,26	7 486,52		
3ZS												
KAR/HSD1	Hospodářské dějiny 1		2	0	Z	2	0,77	1,54	29,18	3 509,38	0	0
KAR/MNG1	Management archeologického dědictví 1		2	0	Z	2	0,77	1,54	29,18	3 509,38	0	0
					Student si zapíše	7	0,77	5,38	102,14	12 282,82		
3LS												
KAR/HSD2	Hospodářské dějiny 2		2	0	Zk	3	0,77	2,30	43,78	5 264,06	0	1
KAR/MUS	Muzeologie a památky		2	0	Z	2	0,77	1,54	29,18	3 509,38	0	0
KAR/SHP	Stavebně historický průzkum	1	2	0	Z	2	0,77	1,54	29,18	3 509,38	2	0
					Student si zapíše	9	0,77	6,91	131,33	15 792,19		
	Povinně volitelné předměty					23	0,80	18,47	320,06	38 486,71		

Výběrové předměty - cizí jazyky		G	Př.	Cv.		Kr.	Koef.	Přep.Kr.	Výkon	Rozpočet	G	ZK	
X Neurčeno													
KAR/APAR	Angličtina pro archeology - úvod		0	4	1	Z	5	1,22	6,10	103,70	12 469,93	0	0
KAR/NPAR	Němčina pro archeology - úvod		0	4	1	Z	5	1,22	6,10	103,70	12 469,93	0	0
						0	1,22	0,00	0,00	0,00			
	Výběrové předměty - cizí jazyky					0	1,22	0	0	0			

PV předměty státní závěrečné zkoušky		Př.	Cv.		Kr.	Koef.	Přep.Kr.	Výkon	Rozpočet	
3LS										
KAR/AOBSZ	Archeologie pohřbívání	1	0	0	Szz	0	0,00	0,00	0,00	0,00
KAR/PMBSZ	Přidružené metody v archeologii	1	0	0	Szz	0	0,00	0,00	0,00	0,00
						0	0,00	0,00	0,00	0,00
	Povinně volitelné předměty státní závěrečné zkoušky					0	0,00	0,00	0,00	0,00

Mgr. Archeologie

	1. ročník		2. ročník				Celkem
	ZS	LS	ZS	LS			
Povinné předměty celkem	8	15	7	21			51
Povinně volitelné předměty	11	2	13				26
Specializace 1	12	15	10				37
Specializace 2	11	13	10	3			37
Specializace 3	9	13	12	3			37
PV předměty státní závěrečné zkoušky	0	0	0	0			0
CELKEM kreditů (min.)	28	30	30	24			114
CELKEM kreditů (max.)	31	32	32	24			
Hodin výuky (max.)	22	17	20	4			63
Počet zkoušek (max.)	4	5	7	3			19

	Kr.	Koef.	Přep.Kr.	Výkon	Rozpočet	Počet studentů
Povinné předměty celkem	51	1,54	78,53	886,13	106 556,89	1. roč. 10
Povinně volitelné předměty	26	1,06	27,45	300,12	36 089,29	2. roč. 12
Specializace 1 - Krajinná a stavební archeologie (paralelní blok)	37	1,23	33,26	332,64	39 999,96	
Specializace 2 - Variabilita artefaktů a ekofaktů - archeologie (paralelní blok)	37	1,05	25,31	253,15	30 440,89	
Specializace 3 - archeologie modernity (paralelní blok)	37	1,19	26,18	261,76	31 476,64	
CELKEM	114	1,18	134,23	1 468,76	176 618,68	Studentokredit KČ 120,3

	Garance	Př celkem	Př doc/prof
Garance povinných přednášek	80%	10	8

Garance přednášek všech předmětů	76%	71	54
----------------------------------	-----	----	----

Volných kreditů	Počet	Procent
-----------------	-------	---------

Volné kredity - povinné předměty	1	1%
Volné kredity - celkem	9	8%

POVINNÉ PŘEDMĚTY		G	Př.	Cv.	Jiné	Kr.	Koef.	Přep.Kr.	Výkon	Rozpočet	G	ZK	
1ZS													
KAR/PZU	Přednáška zahraničních učitelů	1	2	0	1	Z	3	0,77	2,30	23,04	2 770,56	2	0
KAR/TA	Teoretická archeologie	1	2	2		Zk	5	1,12	5,58	55,80	6 709,95	2	1
1LS													
KAR/TEA	Terénní aktivity		2	2		Zk	5	1,12	5,58	55,80	6 709,95	0	1
KAR/TEP1	Terénní praxe 1	1	0	15	-5	Z	10	1,46	14,64	146,40	17 604,60	0	0
2ZS													
KAR/SULS1	Struktura a události lidského světa 1	1	2	0		Zk	3	0,77	2,30	27,65	3 324,67	2	1
KAR/TEP2	Terénní praxe 2	1	0	5	-1	Z	4	1,46	5,86	70,27	8 450,21	0	0
2LS													
KAR/DPS	Diplomový seminář	1	0	0	18	Z	18	2,22	39,96	479,52	57 662,28	0	0
KAR/MTNSZ	Metody terénního výzkumu	1	0	0		Szz	0	0,00	0,00	0,00	0,00	0	0
KAR/SULS2	Struktura a události lidského světa 2	1	2	0		Zk	3	0,77	2,30	27,65	3 324,67	2	1
KAR/SZZN	Státní závěrečná zkouška magisterská	1	0	0	-1	Zk	0	0,00	0,00	0,00	0,00	0	1
KAR/TMNSZ	Teorie a metody archeologie	1	0	0		Szz	0	0,00	0,00	0,00	0,00	0	0
Povinné předměty celkem							51	1,54	78,53	886,13	106 556,89		

Povinně volitelné předměty		G	Př.	Cv.	Jiné	Kr.	Koef.	Přep.Kr.	Výkon	Rozpočet	G	ZK	
1ZS													
KAR/DAT	Zpracování archeologických dat		1	2		Zk	4	1,23	4,93	49,28	5 925,92	0	1
KAR/DUM	Vesnický dům ve středověké Evropě	1	2	0		Zk	3	0,77	2,30	23,04	2 770,56	2	1

KAR/PROS	Studium prostoru ve společenských vědách	0	2	1	Z	3	1,46	4,39	43,92	5 281,38	0	0
					Student si zapíše	11	1,16	12,79	127,86	15 375,65		0
1LS												
KAR/AAS	Archeologie antického středomoří	1	2	0	Z	2	0,77	1,54	15,36	1 847,04	2	0
KAR/AOMA	Aktuální otázky moravské archeologie	2	0		Zk	3	0,77	2,30	23,04	2 770,56	0	1
KAR/APAS1	Aktuální problémy archeologie středověku 1	1	2	1	1	Zk	5	1,00	5,00	50,00	2	1
KAR/APP1	Aktuální problémy archeologie pravěku 1	1	2	1	1	Zk	5	1,00	5,00	50,00	2	1
KSA/NMSX1	Archeologie novověku a současnosti 1	1	2	1	1	Zk	5	1,00	5,00	50,00	2	1
					Student si zapíše	2	0,94	1,88	18,84	2 265,51		
2ZS												
KAR/APAS2	Aktuální problémy arch. středověku 2	1	2	1	1	Zk	5	1,00	5,00	60,00	2	1
KAR/APP2	Aktuální problémy archeologie pravěku 2	1	2	1	1	Zk	5	1,00	5,00	60,00	2	1
KAR/GEOA	Geoarcheologie	1	1		Z	2	1,12	2,23	26,78	3 220,78	0	0
KAR/ANO	Archeologie nomádů	1	2	0		Zk	3	0,77	2,30	27,65	2	1
KAR/IND	Industriální archeologie	1	2	1		Zk	4	1,00	4,00	48,00	2	1
KAR/NMSX2	Archeologie novověku a současnosti 2	1	2	1	1	Zk	5	1,00	5,00	60,00	2	1
KAR/TEPS	Základy technologie pravěku a středověku	2	1			Zk	4	1,00	4,00	48,00	0	1
					Student si zapíše	13	0,98	12,78	153,41	18 448,14		
Povinně volitelné předměty						26	1,06	27,45	300,12	36 089,29		

Specializace 1 - Krajinná a stavební archeologie		G	Př.	Cv.		Kr.	Koef.	Přep.Kr.	Výkon	Rozpočet	G	ZK	
1ZS													
KAR/KRAJX	Krajinná archeologie	1	2	2	1	Zk	6	1,12	6,70	66,96	8 051,94	2	1
KAR/KRAS1	Seminář ke krajinné archeologii 1	1	0	2	1	Z	3	1,46	4,39	43,92	5 281,38	0	0
KAR/STHS1	Seminář ke stavební archeologii 1	1	0	2	1	Z	3	1,46	4,39	43,92	5 281,38	0	0
					Student si zapíše	12	1,29	15,48	154,80	18 614,70			
1LS													
KAR/KRAS2	Seminář ke krajinné archeologii 2		0	2	1	Z	3	1,46	4,39	43,92	5 281,38	0	0
KAR/PHSX	Poznávání historických staveb	1	2	1	1	Zk	5	1,00	5,00	50,00	6 012,50	2	1
KAR/SPPS1	Stavební prostředí pravěku-středověku 1	1	2	1		Zk	4	1,00	4,00	40,00	4 810,00	2	1
KAR/STHS2	Seminář ke stavební archeologii 2	1	0	2	1	Z	3	1,46	4,39	43,92	5 281,38	0	0

		G	Př.	Cv.	Zk	Student si zapíše	Kr.	Koef.	Přep.Kr.	Výkon	Rozpočet	G	ZK
2ZS						15	1,19	17,78	177,84	21 385,26			
KAR/KRAS3	Seminář ke krajině archeologii 3	1	0	2	1	Z	3	1,46	4,39	52,70	6 337,66	0	0
KAR/SPPS2	Stavební prostředí pravěku-středověku 2	1	2	1		Zk	4	1,00	4,00	48,00	5 772,00	2	1
KAR/STHS3	Seminář ke stavební archeologii 3	1	0	2	1	Z	3	1,46	4,39	52,70	6 337,66	0	0
						Student si zapíše	10	1,28	12,78	153,41	18 447,31		
Specializace 1 - Krajinná a stavební archeologie							37	1,23	33,26	332,64	39 999,96		

Specializace 2 - variabilita artefaktů a ekofaktů		G	Př.	Cv.	Zk	Student si zapíše	Kr.	Koef.	Přep.Kr.	Výkon	Rozpočet	G	ZK
1ZS													
KAR/ARSE1	Archeologie raně středověké Evropy 1	1	2	0		Zk	3	0,77	2,30	23,04	2 770,56	2	1
KAR/BIM	Biologické metody v archeologii		1	2		Z	3	1,23	3,70	36,96	4 444,44	0	0
KAR/KLIM	Historická klimatologie		2	0		Z	2	0,77	1,54	15,36	1 847,04	0	0
KAR/SEA1	Seminář pro archeologii 1	1	0	2		Z	2	1,46	2,93	29,28	3 520,92	0	0
						Student si zapíše	11	1,05	11,51	115,10	13 841,26		
1LS													
KAR/APAP1	Aktuální problémy archeologie pravěku 1	1	2	2	1	Zk	6	1,12	6,70	66,96	8 051,94	2	1
KAR/ARSE2	Archeologie raně středověké Evropy 2	1	2	0		Zk	3	0,77	2,30	23,04	2 770,56	2	1
KAR/BROS	Doba bronzová ve středoevropském kontextu		2	1		Zk	4	1,00	4,00	40,00	4 810,00	0	1
KAR/SEA2	Seminář pro archeologii 2	1	0	2		Z	2	1,46	2,93	29,28	3 520,92	0	0
						Student si zapíše	13	1,06	13,80	138,04	16 599,63		
2ZS													
KAR/APAP2	Aktuální problémy archeologie pravěku 2	1	2	2	1	Zk	6	1,12	6,70	80,35	9 662,33	2	1
KAR/MAMK	Metody výzkumu keramiky	1	2	1		Zk	4	1,00	4,00	48,00	5 772,00	2	1
KAR/SEA3	Seminář pro archeologii 3	1	0	2		Z	2	1,46	2,93	35,14	4 225,10	0	0
KAR/TEPS	Základy technologie pravěku a středověku		2	1		Zk	4	1,00	4,00	48,00	5 772,00	0	1
						Student si zapíše	10	1,10	11,02	132,18	15 894,65		
2LS													
KAR/SEA4	Seminář pro archeologii 4	1	0	2		Z	2	1,46	2,93	35,14	4 225,10	0	0
						Student si zapíše	3	1,46	4,39	52,70	6 337,66		

PŘÍLOHA Č. 12 – NÁVRHY ZMĚN PŘEDMĚTŮ PRO AKADEMICKÝ ROK 2017/18

Zkratka předmětu	Název předmětu	Důvod akreditace	Dříve	Nyní
KAR/SMA1	Archeologický seminář 1	změna garanta	z doc. Nováček	na prof. Gojda
KAR/SMA2	Archeologický seminář 2	změna garanta	z doc. Nováček	na doc. Vařeka
KAR / AST3	Archeologie středověku a novověku 3	změna garanta	z doc. Nováček	na Čapek, Ph.D.
KAR/REG	Archeologie jižních a západních Čech	změna garanta	z doc. Nováček	na Menšík, Ph.D.
KAR/PAA	Přehled archeologie pro antropology	změna garanta	z John, Ph.D.	na Menšík, Ph.D.

PŘÍLOHA Č. 13 – NÁVRHY NOVÝCH PŘEDMĚTŮ PRO AKADEMICKÝ ROK 2017/18

Zkratka předmětu	Název předmětu	Důvod akreditace	Dříve	Nyní
Nejsou předkládány návrhy žádných nových předmětů				

PŘÍLOHA Č. 14: ZMĚNY V CERTIFIKÁTOVÝCH PROGRAMECH PRO AKADEMICKÝ ROK 2017/18

STUDIJNÍ PROGRAM ARCHEOLOGIE

Změny v certifikátových programech pro akademický rok 2017/18

V rámci studijního programu *Archeologie* není realizován žádný certifikátový program

Pro akademický rok 2017/18 Rada nenavrhuje žádný nový certifikátový program.

PŘÍLOHA Č. 15: NÁVRHY TÉMAT KVALIFIKAČNÍCH PRACÍ PRO AKADEMICKÝ ROK 2017/18

STUDIJNÍ PROGRAM ARCHEOLOGIE

Návrhy témat kvalifikačních prací pro akademický rok 2017/18

Předpokládá se, že v letním semestru 2016/17 si téma bakalářské práce pro akademický rok 2017/18 bude volit:

17 studentů bakalářského oboru *Archeologie*

a téma diplomové práce

11 studentů navazujícího magisterského oboru *Archeologie*.

Termín odevzdání podkladů pro zadání byl stanoven na 30. 6. 2017.

Témata kvalifikačních prací budou zveřejněna na <http://www.kar.zcu.cz/studium.php> do 20. 2. 2017.